



PETÄJÄSSUONKATU 4A 33580 TAMPERE

Auvoisaa asumista Atalassa!

AUTOTON PIHA
on rauhallinen ja turvallinen

Kaikissa asunnoissa
PARVEKE TAI
TERASSI

Lapsille
PUUHAA
JA TILAA

VEHREÄN
ATALAN
upeat
ulkoilumaastot



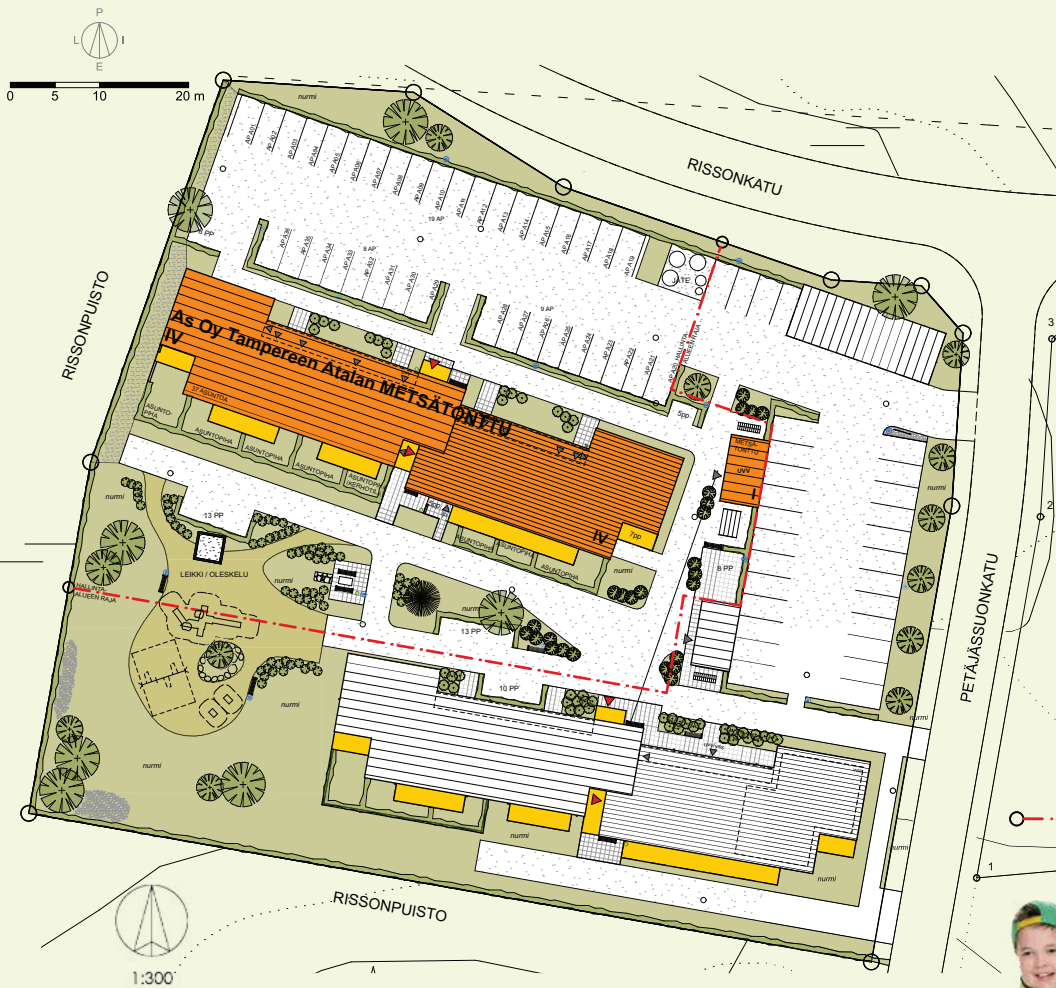
PETÄJÄSSUONKATU 4A 33580 TAMPERE

VTS Metsätonttu sijaitsee Tampereen Atalassa, 37 asunnon kerrostalossa. Talossa on vesikiertoinen patterilämmitys ja pesuhuoneissa sähköinen lattialämmitys. Atalan vehreistä maisemista voit nauttia joko parvekkeella tai alimmissa kerroksissa terassilla. Alueella on hyvät lenkkeilymaastot, lukuisia leikkipuistoja ja urheilukenttiä sekä hyvät julkiset kulkuyhteydet keskustaan.

TERVETULOA VTS-KOTIIN!

VTS -kodit on tampereläinen, kokenut ja luotettava vuokranantaja. Toimintamme on yleishyödyllistä. Panostamme edullisiin vuokriin, monipuoliseen ja laadukkaaseen asuntokantaan sekä avoimeen asukasdemokratiaan.





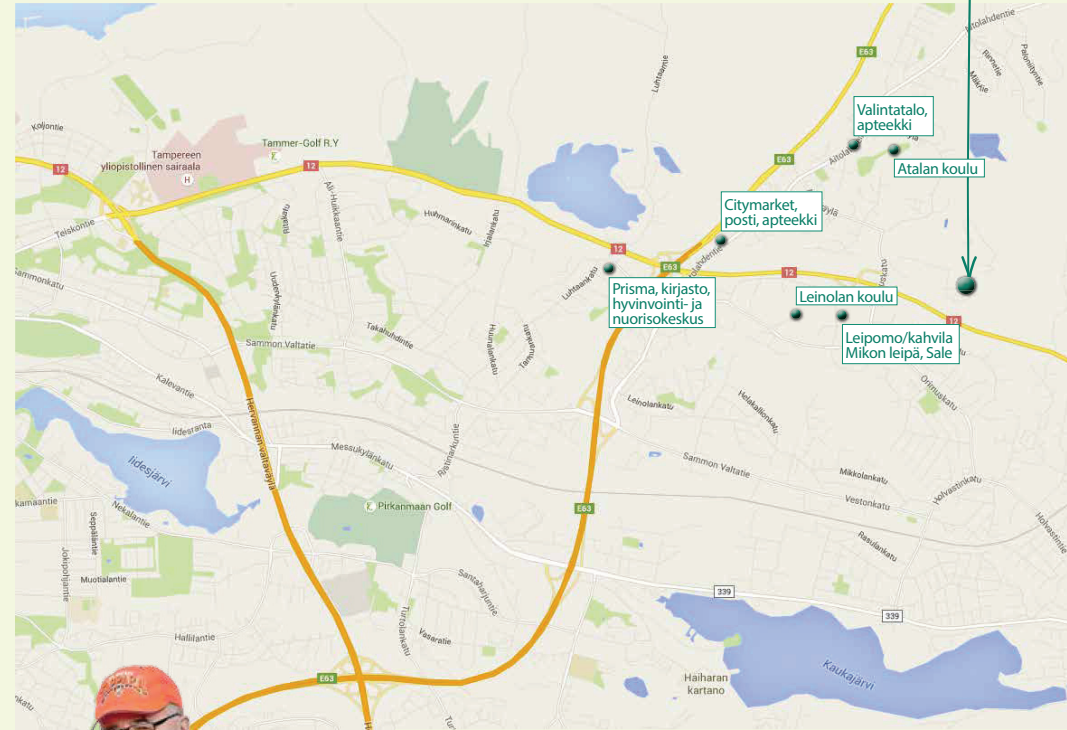
**TILAVASSA JA
VEHREÄSSÄ PIHASSA**
on kiva touhuta yhdessä

ASEMAPIIRUSTUS

Korttelissa on tilava ja vihreä piha-alue, jossa on pöytäryhmä ja penkkejä oleskeluun sekä leikkipuisto perheen pienimmille. Taloyhtiössä on myös ulkoiluvälinevarasto, talopesula, kuivaushuone ja kerhotila. Lisäksi jokaisella asunnolla on oma irtaimistovarasto. Lämpöpistokkeellisia autopaikkoja on 36 kappaletta. Oleskelupiha on autoton.



PETÄJÄSSUONKATU 4



BUSSILLA PÄSEE!
Bussit kulkevat aamuvarhaisesta
yöhön asti.



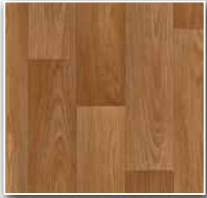
ATALA

Atala sijaitsee Koillis-Tampereella, noin kymmenen kilometrin päässä Keskustorilta ja muutaman kilometrin päässä Kangasalan rajalta. Atalan ja Linnainmaan kasvava palvelutarjonta kaupoista apteekkiin, ala-kouluun ja terveysasemaan. Julkiset yhteydet keskustaan ovat hyvät; bussit kulkevat aamuvarhaisesta yöhön asti.

SISÄMATERIAALIT

Sisustusmateriaalit ovat pelkistetyt tyylikkäättä; vaalea puu ja lasi lisäävät asunnon valoisuutta ja jättävät asukkaalle tilaa piristää väri-ilmettä mieleiseensä suuntaan .

LATTIAT



Asuinhuoneet
Upofloor, Silento Monte Carlo 744 T



Kylpyhuoneet
Laatta 10x10, Cello Betina, vaaleanharmaa

SEINÄT



Keittiöiden välitilan ja
pesuhuoneen seinän laatta
Cello Primus 15x15 valkoinen matta



Asuuhuoneiden seinät,
maalattu valkoinen



Saunojen seinät,
kuusipaneeli

KALUSTEET



Keittiö, Topi-Keittiöt,
Kosketus 10,
valkoinen mdf-ovi



Työtaso, Topi-Keittiöt,
laminaatti,
R492 tummanharmaa kivi

Eteisen ja asuinhuoneen komerokalusteet,
Topi-Keittiöt, Marja 10, valkoinen melamiini



Vedin eteisen ja
asuinhuoneen kalusteissa,
Topi-Keittiöt 3



Vedin
keittiössä,
Topi-Keittiöt 95

HUONEISTOLUETTELO

VUOKRAT:

As.	tyyppi	kerros	pinta-ala	vuokra €/kk
A1	1h+kt+s	1	49,5	616
A2	1h+kt+alk	1	35	466
A3	1h+kt+alk	1	35	466
A4	1h+tk+s	1	47	604
A5	1h+tk+s	1	47	604
A6	1h+tk+s	1	49,5	616
A7	3h+kt+s	1	64,5	722
A8	3h+kt+s	2	64,5	707
A9	1h+tk+s	2	49,5	604
A10	1h+kt+alk	2	35	456
A11	1h+kt+alk	2	35	456
A12	1h+tk+s	2	53	618
A13	1h+kt+alk	2	35	456
A14	1h+tk+s	2	47	593
A15	1h+tk+s	2	47	593
A16	1h+tk+s	2	49,5	604
A17	3h+kt+s	2	64,5	707
A18	3h+kt+s	3	64,5	714
A19	1h+tk+s	3	49,5	610
A20	1h+kt+alk	3	35	461
A21	1h+kt+alk	3	35	461
A22	1h+tk+s	3	53	624
A23	1h+kt+alk	3	35	461
A24	1h+tk+s	3	47	598
A25	1h+tk+s	3	47	598
A26	1h+tk+s	3	49,5	610
A27	3h+kt+s	3	64,5	714
A28	3h+kt+s	4	64,5	722
A29	1h+tk+s	4	49,5	616
A30	1h+kt+alk	4	35	466
A31	1h+kt+alk	4	35	466
A32	1h+tk+s	4	53	630
A33	1h+kt+alk	4	35	466
A34	1h+tk+s	4	47	604
A35	1h+tk+s	4	47	604
A36	1h+tk+s	4	49,5	616
A37	3h+kt+s	4	64,5	722

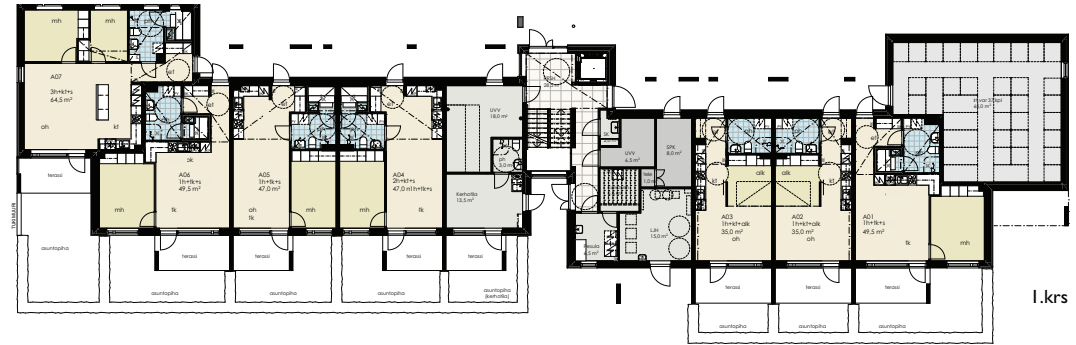
VESIENNAKKOMAKSUT:

1h 25€ / kk
3h 50€ / kk

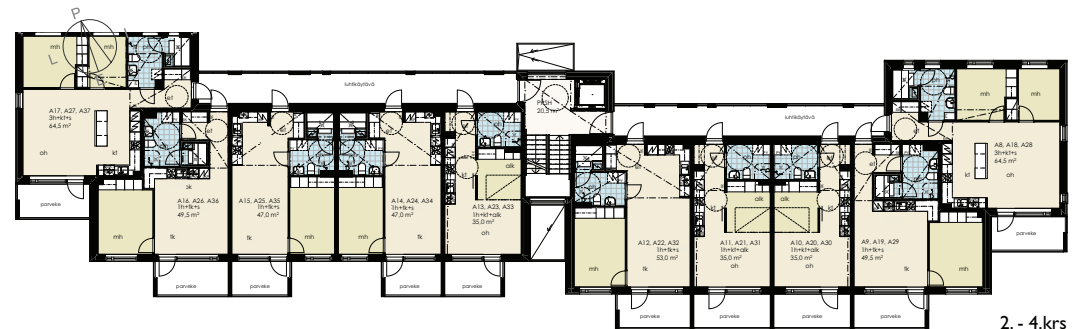
Voit jättää hakemuksen www.vts.fi

POHJAPIIRUSTUKSET

1. KERROS



2.-4. KERROS



Muutokset mahdollisia.

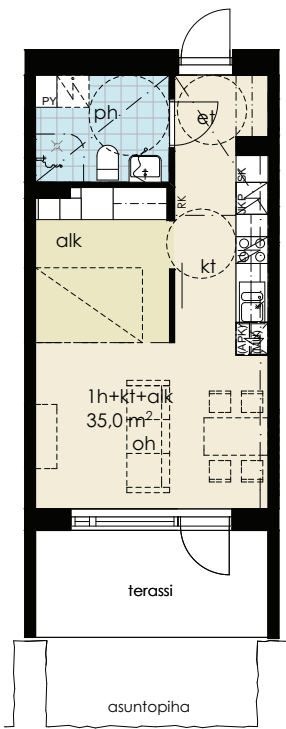
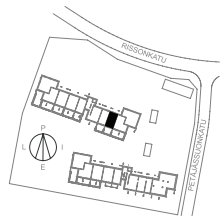
KERHOHUONEESSA

voi laittaa pystyyn vaikkapa asukkaiden yhteisen peli-illan.



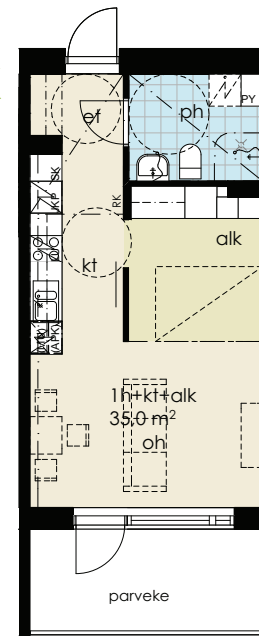
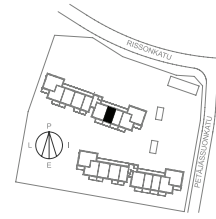
1H+KT+ALK
35,0 m²

Asunto A02



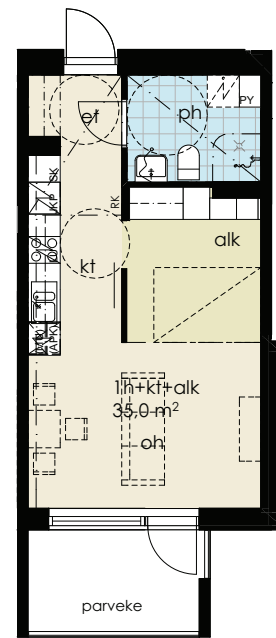
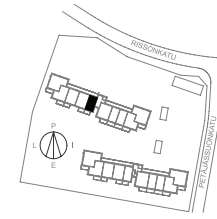
1H+KT+ALK
35,0 m²

Asunto A11, A21, A31



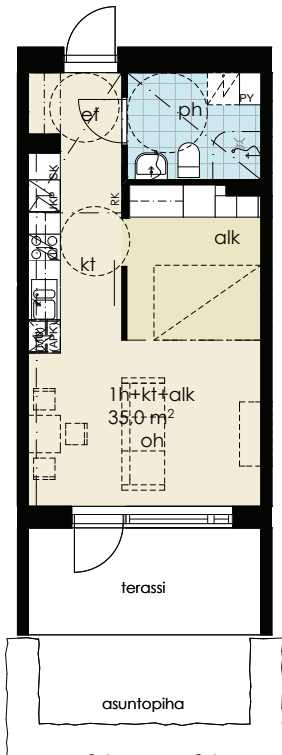
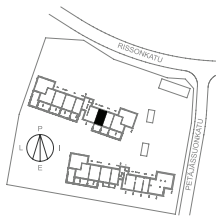
1H+KT+ALK
35,0 m²

Asunto A13, A23, A33



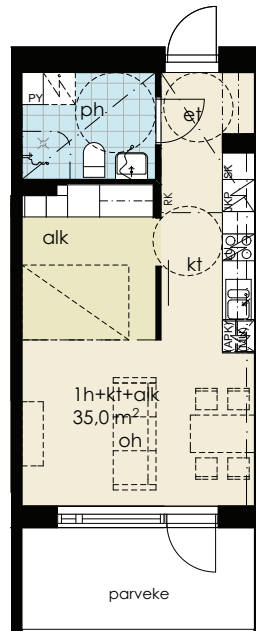
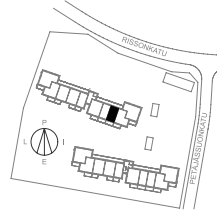
1H+KT+ALK
35,0 m²

Asunto A03



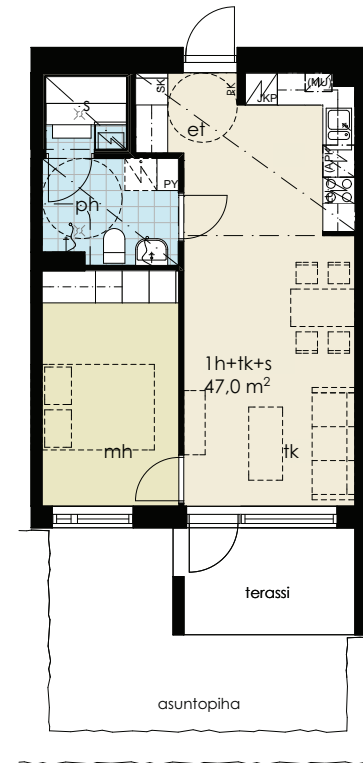
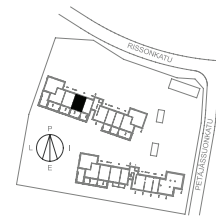
1H+KT+ALK
35,0 m²

Asunto A10, A20, A30



1H+TK+S
47,0 m²

Asunto A04

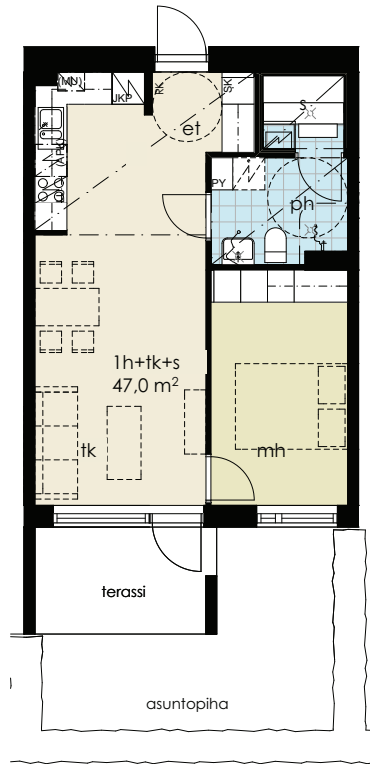
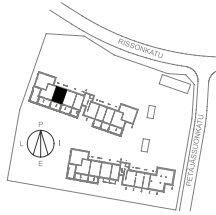


0 1 2 3 4 5 m

0 1 2 3 4 5 m

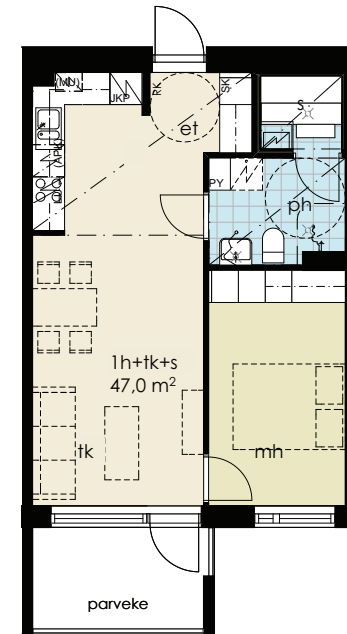
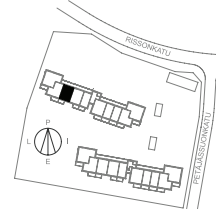
1H+TK+S
47,0 m²

Asunto A05



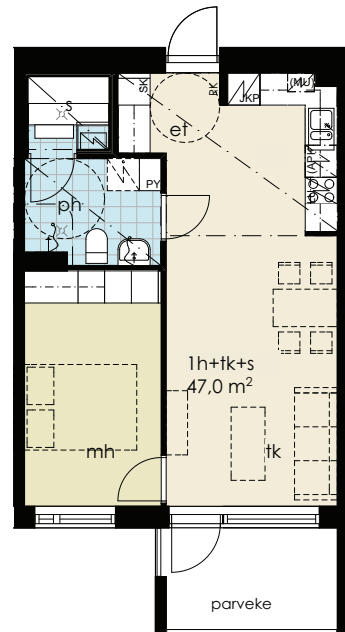
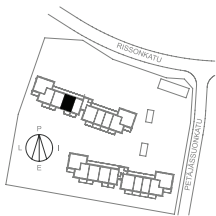
1H+TK+S
47,0 m²

Asunto A15, A25, A35



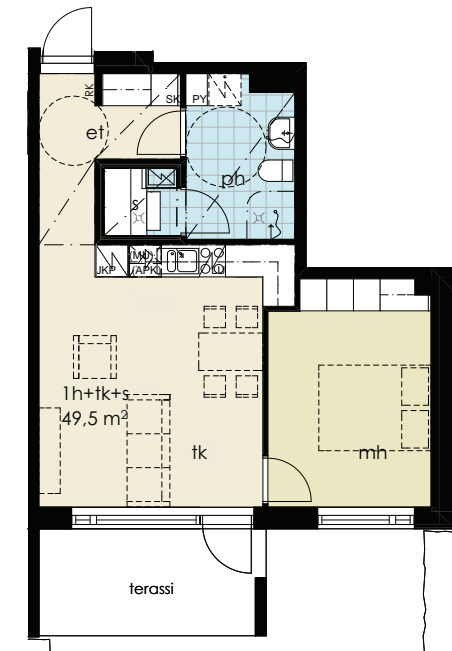
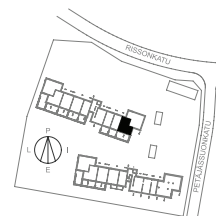
1H+TK+S
47,0 m²

Asunto A14, A24, A34



1H+TK+S
49,5 m²

Asunto A01

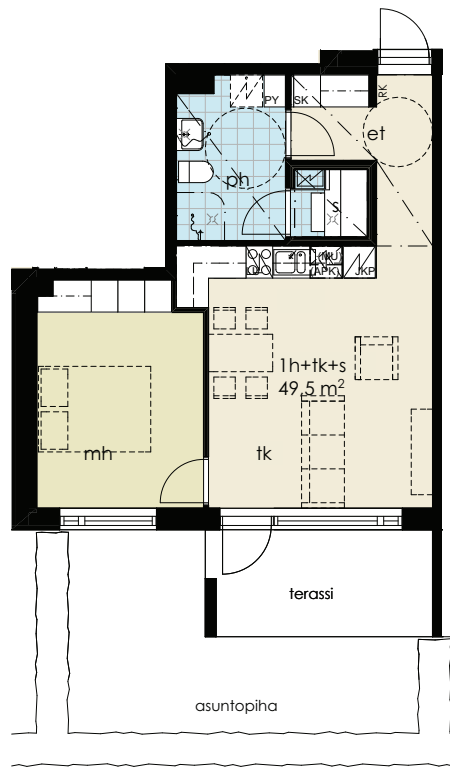
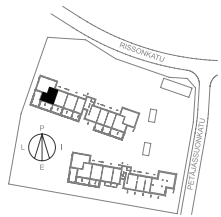


0 1 2 3 4 5 m

0 1 2 3 4 5 m

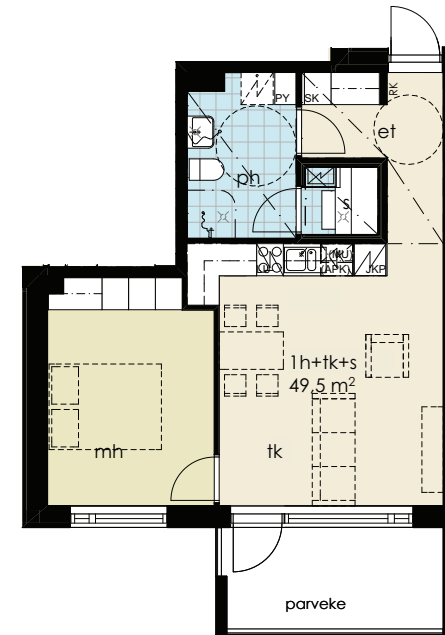
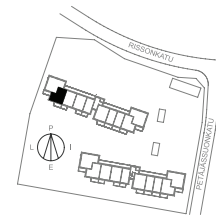
1H+TK+S
49,5m²

Asunto A06



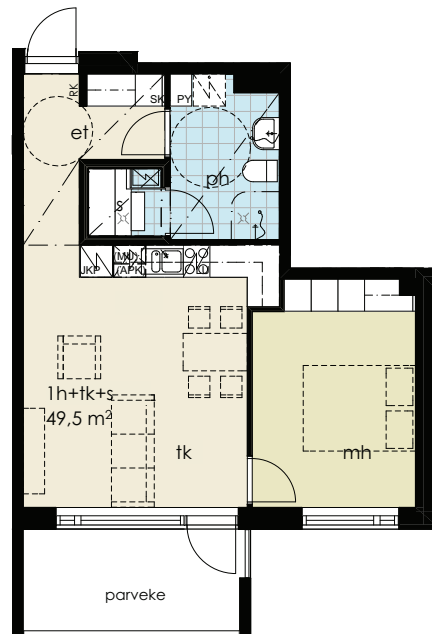
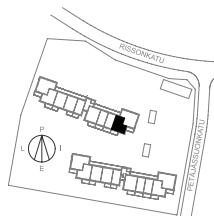
1H+TK+S
49,5m²

Asunto A16, A26, A36



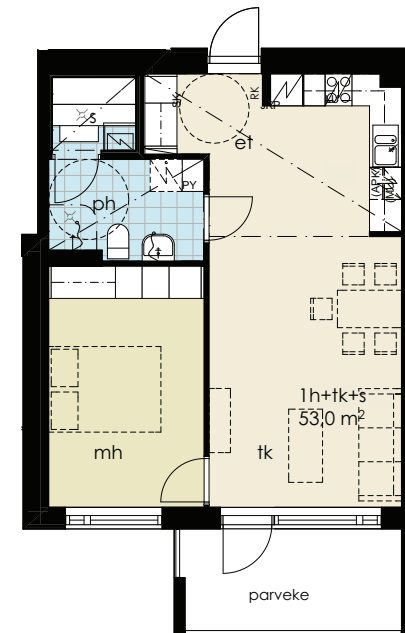
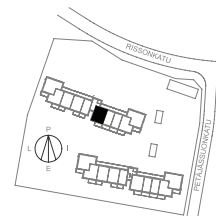
1H+TK+S
49,5m²

Asunto A09, A19, A29



1H+TK+S
53,0m²

Asunto A12, A22, A32

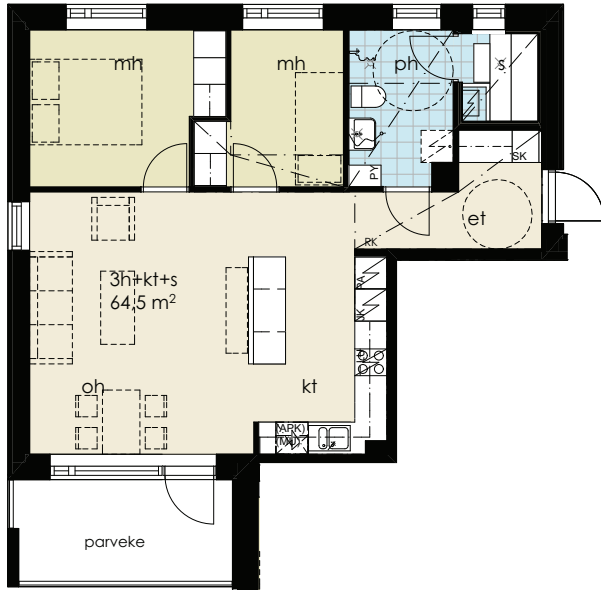
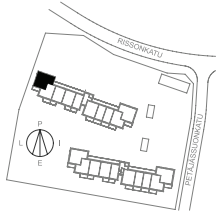


0 1 2 3 4 5 m

0 1 2 3 4 5 m

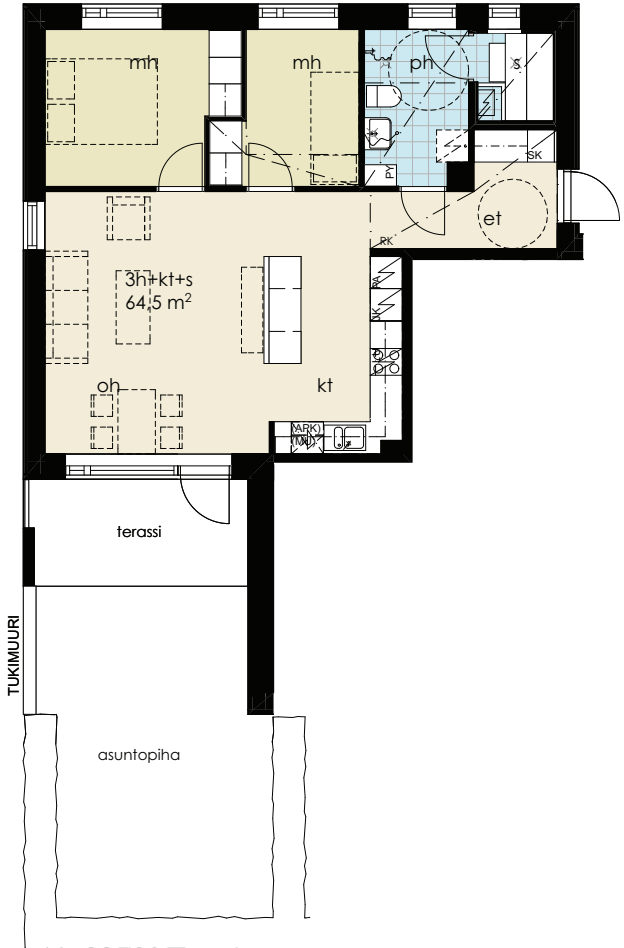
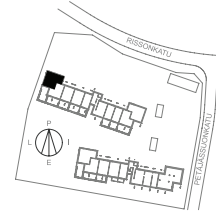
3H+KT+S
64,5m²

Asunto A17, A27, A37



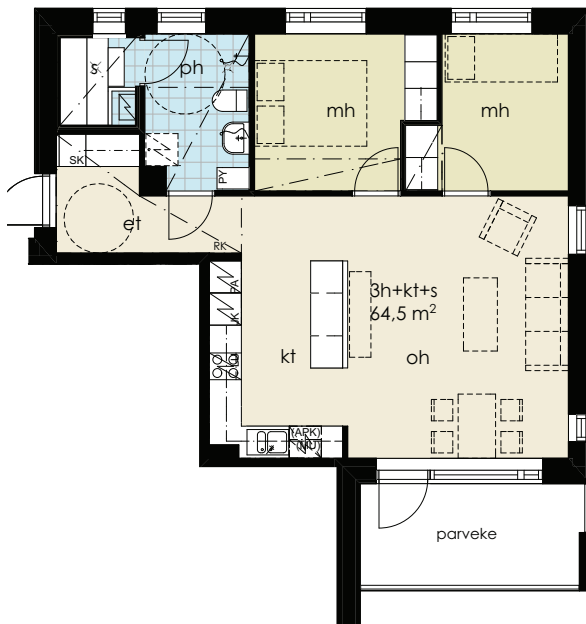
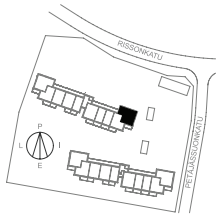
3H+KT+S
64,5m²

Asunto A07



3H+KT+S
64,5m²

Asunto A08, A18, A28



0 1 2 3 4 5 m

0 1 2 3 4 5 m

PETÄJÄSSUONKATU 4A

Valmistumisvuosi:	2016
Rakennustyyppi:	Kerrostalo
Hissi:	Kyllä
Lämmitysjärjestelmä:	Maalämpö
Huoneistokohtainen vedenmittaus:	Kyllä
Kaapeli-tv:	Kyllä
Laajakaista liittymä sisältyy vuokraan (10 M):	Kyllä
Parvekelasitus:	Ei
Talosaunoja:	Ei
Talopesula:	Kyllä
Ulkoiluvälinevarastoja:	Kyllä
Kerhuhuoneita:	Kyllä

Julkisivu pohjoiseen



Julkisivu itään



Julkisivu etelään



Julkisivu länteen



Tampereen Vuokratalosäätiö
Puutarhakatu 8, 33210 Tampere
Puh. 0201 277 277

www.vts.fi