



Välitämme ♥

VTS RUOKOMÄENKATU 11

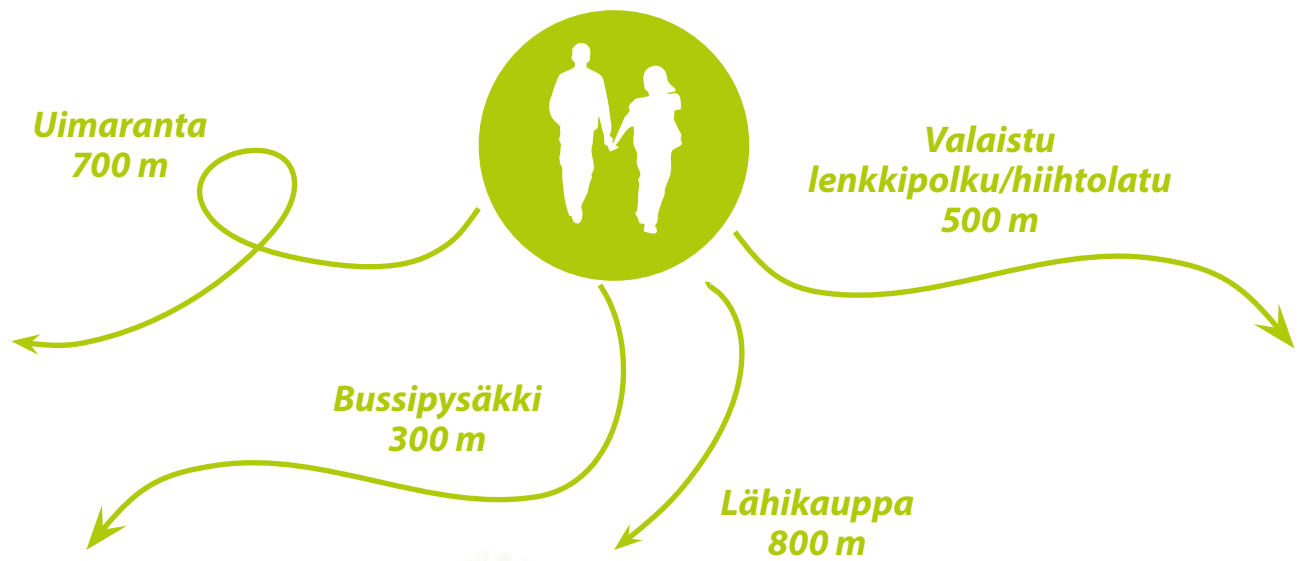
**Rauhaa ja viihtyisyyttä
vehreän luonnon keskellä**

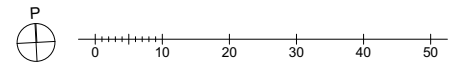
VTS RUOKOMÄENKATU 11

33840 TAMPERE

Kauniin luonnon keskellä Peltolammin Ruokomäellä sijaitsee kuusi viehättävää luhtitaloa, joi-
sa on yhteensä 80 asuntoa. Talot ovat valmistuneet
vuonna 1989. Ne läpikäyvät parhaillaan Koti Kun-
toon -remonttia, jonka ansiosta niiden asumisviihty-
vyys paranee entisestään. B-, C- ja D-talojen remon-
ti valmistuu kesällä 2019. A-, E- ja F-talojen remontti
valmistuu vuodenvaihteessa 2019/2020.

Julkinen liikenne kulkee läheltä ja taloilta on alle ki-
lometri lähikauppaan sekä Peltolammin upealle ui-
marannalle. Talojen pihoilta aukeavat mahtavat ul-
koilumaastot lenkkeilyyn, hiihtämiseen, pyöräilyyn,
uimiseen ja kaikkeen ulkoreippailuun.





*Kauniilla piholla
viihtyvät kaikki*

ASEMAPIIRUSTUS

Laajalla piha-alueella on grillikatos, kaksi lasten leikkipaikkaa oleskelualueineen sekä nurmipintainen pelikenttä, jossa on mukava pelata kaikenlaisia pelejä. Alue vehreine puineen ja pensaineen on idyllinen ympäristö, todellinen keidas. Lapsiperheille sekä ulkoilun harrastajille paikka hipoo täydellisyyttä.

Autopaikkoja asukkaiden käyttöön on kahdella pysäköintialueella yhteensä 57 kappaletta, joista kolme on mitoitettu esteettömiksi.

RUOKOMÄENKATU 11



**Luonnon läheisyyttä
ja rauhaa lähellä
Tampereen keskustaa**

PELTOLAMMI

Peltolampi sijaitsee seitsemän kilometrin päässä Tampereen keskustasta. Keskeiset palvelut kuten mm. koulu, kirjasto, hammashoitola, neuvola, päiväkoti, apteekki, R-kioski, sekä kaksi kauppaa, joista toisessa on asiamiesposti löytyvät lähistöltä. Tiheät bussiyhteydet sekä lyhyt ajomatka moottoritille takaavat vaivattoman kulun moneen suuntaan.

SISÄMATERIAALIT

Sisustusmateriaalit ovat ajattoman tyylikkääitä ja jättävät asukkaille mahdollisuuden piristää sisustuksella väri-ilmettä mieleisekseen.

LATTIAT



Asuinhuoneet
Vinyylilankku
Upfloor Intense Click55
24957, harmaa puukuvio

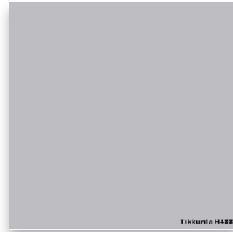


Asuntojen märkätilat
Betina 10 x 10 cm
vaaleanharmaa, matta



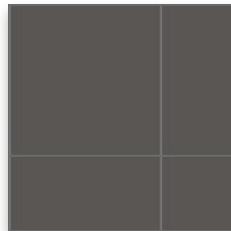
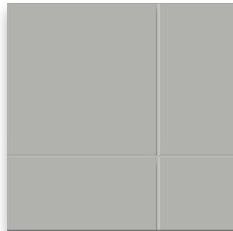
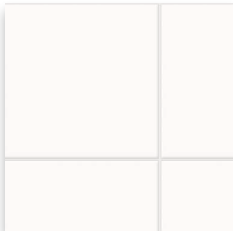
Yhteiset märkätilat
Betina 10 x 10 cm
antrasiitti, matta

SEINÄT



Asuinhuoneet

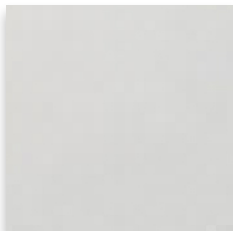
Maalattut, maalarinvalkoiset: Tikkurila G497 "Höyry"
Tehosteväri yksittäisissä pinnoissa: Tikkurila H488



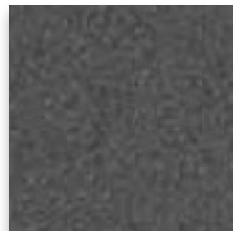
Kylpyhuoneet

Primus 001.1 20 x 20 cm, valkoinen, matta
Tehosteseinä Primus 640.1 20 x 20 cm, tummanharmaa, matta
Tehosteseinä yhteisissä pesuhuoneissa ja wc-tiloissa: Primus 301.1 20 x 20 cm, antrasiitti, matta

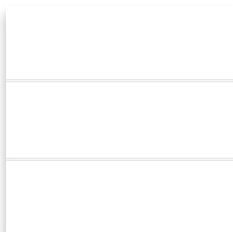
KALUSTEET



Ovet keittiökaluasteissa
Petra-keittiöt: "Ronja", harmaa



Keittiön työtasot
Laminaatti, Grafitti



Keittiön laatoitus
Citta 10 x 30 cm, valkoinen, matta



Keittiön vetimet
SD12, 138mm, RST

ASUNTOJAKAUMA

Huoneisto		m ²
1h + kk	12 kpl	33,0
2h + kk	12 kpl	39,0
2h + kk	24 kpl	45,0
2h + k	12 kpl	57,5
3h + k	12 kpl	74,0
4h + k	8 kpl	88,5

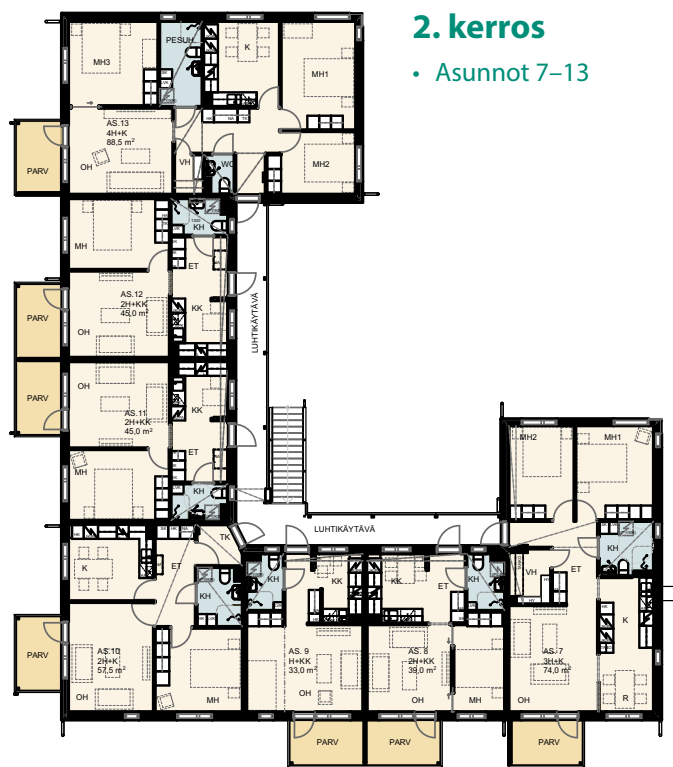
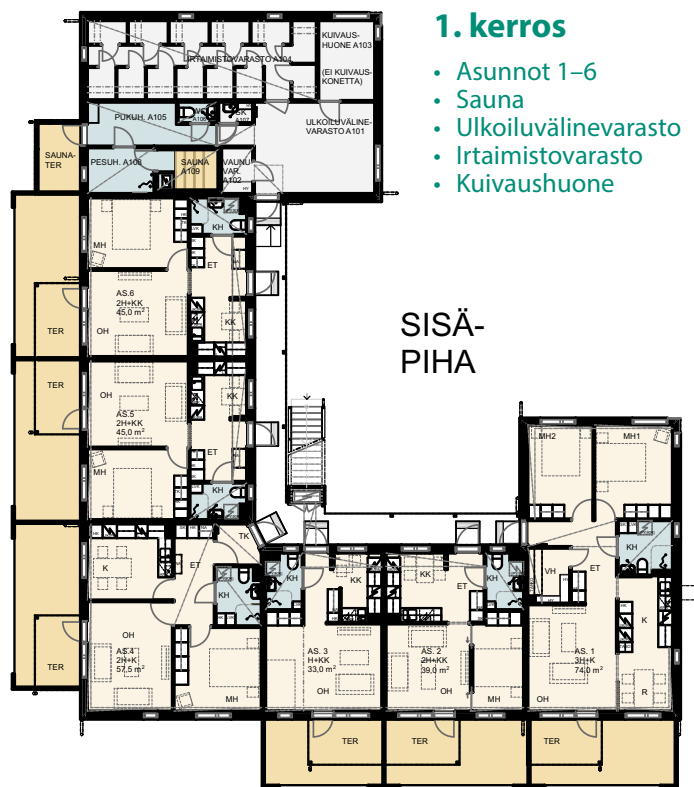
Huoneistokohtaiset veden ennakkomaksut

Jätä hakemus
www.vts.fi



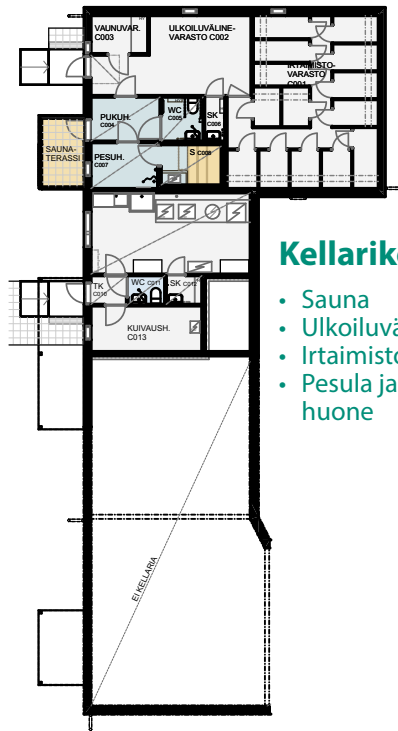
POHJAPIIRUSTUKSET

A-rakennus



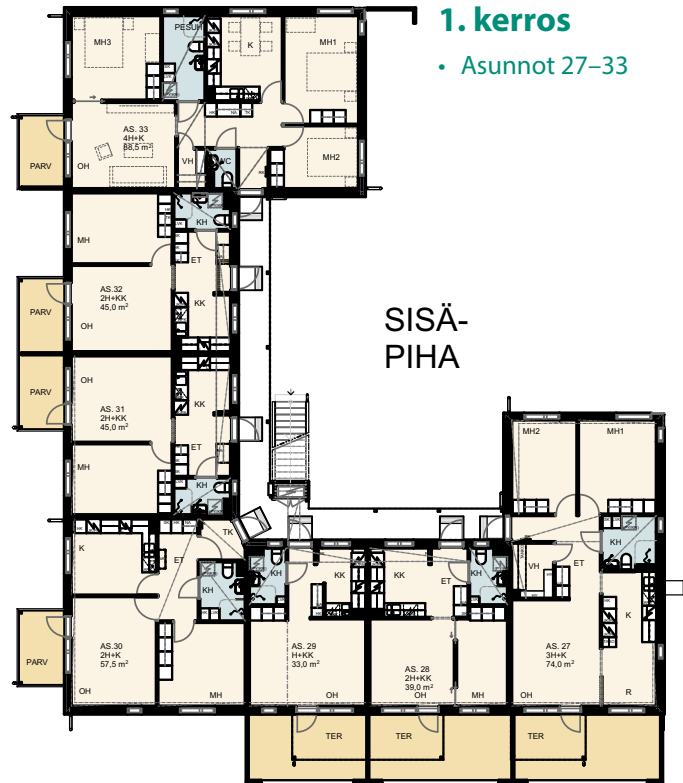
POHJAPIIRUSTUKSET

C-rakennus



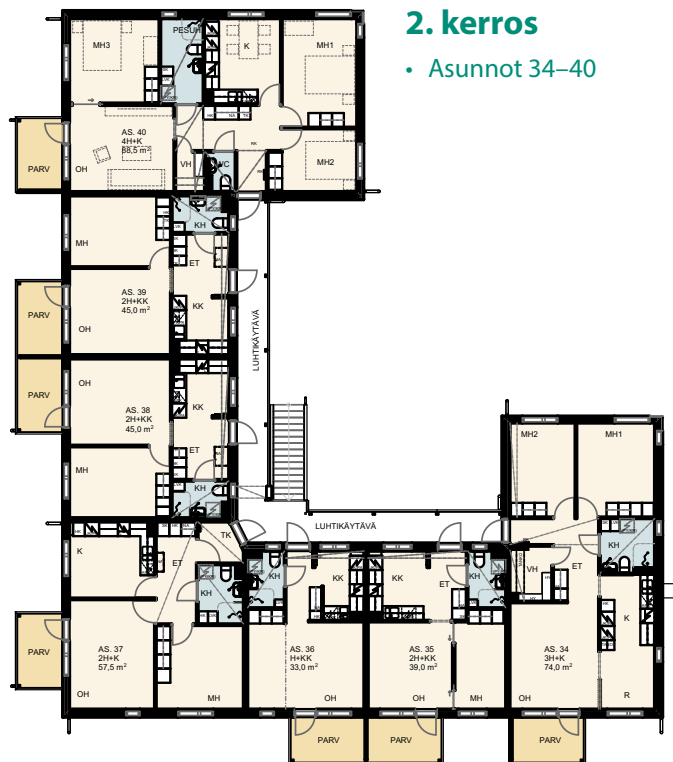
Kellarikerros

- Sauna
- Ulkoiluvälinevarasto
- Irtaimistovarasto
- Pesula ja kuivaushuone



1. kerros

- Asunnot 27-33

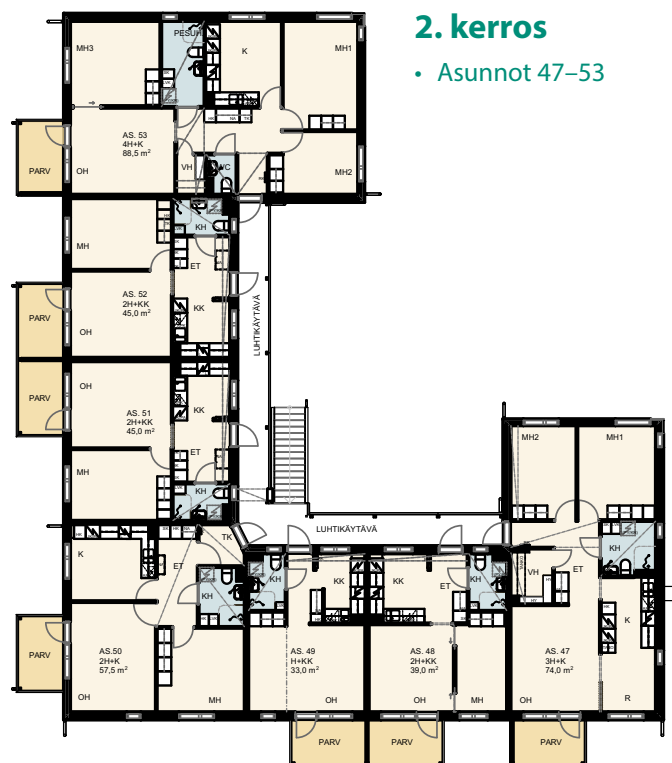
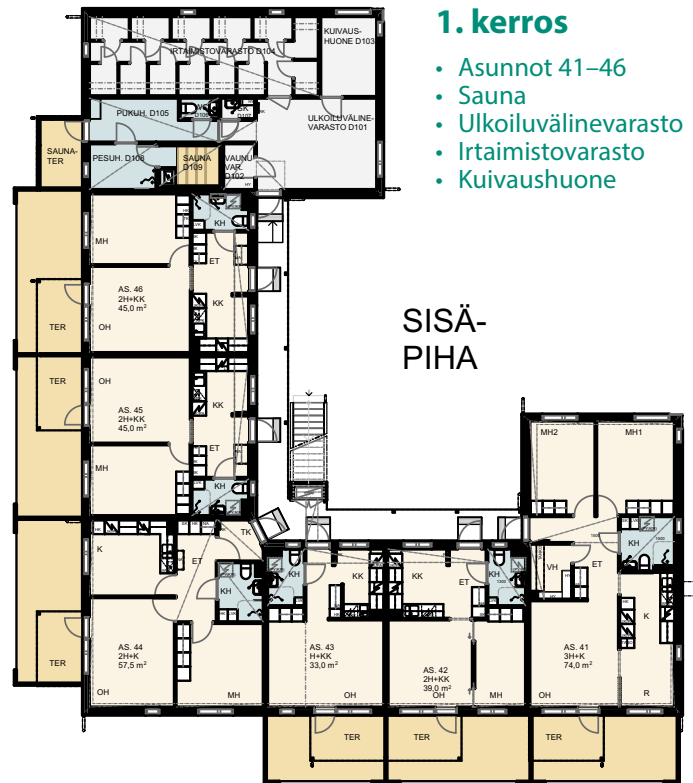


2. kerros

- Asunnot 34-40

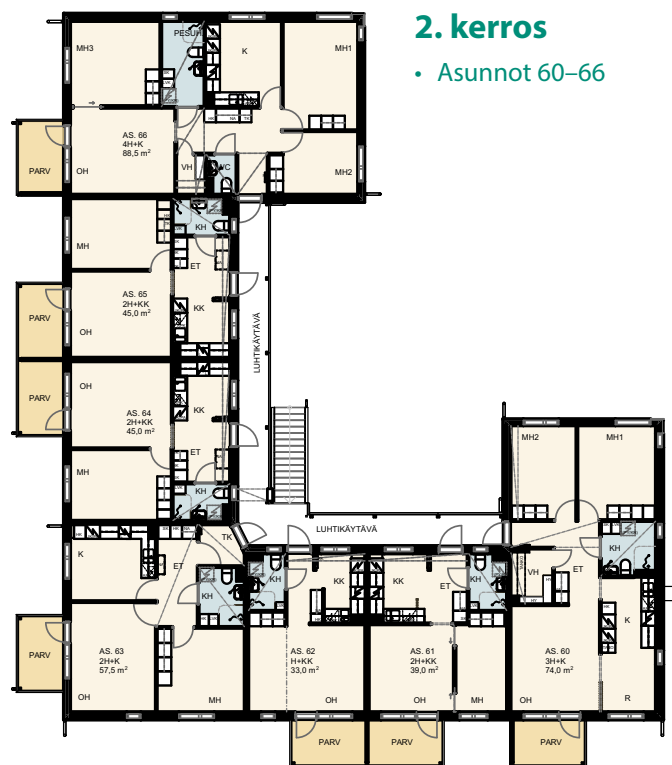
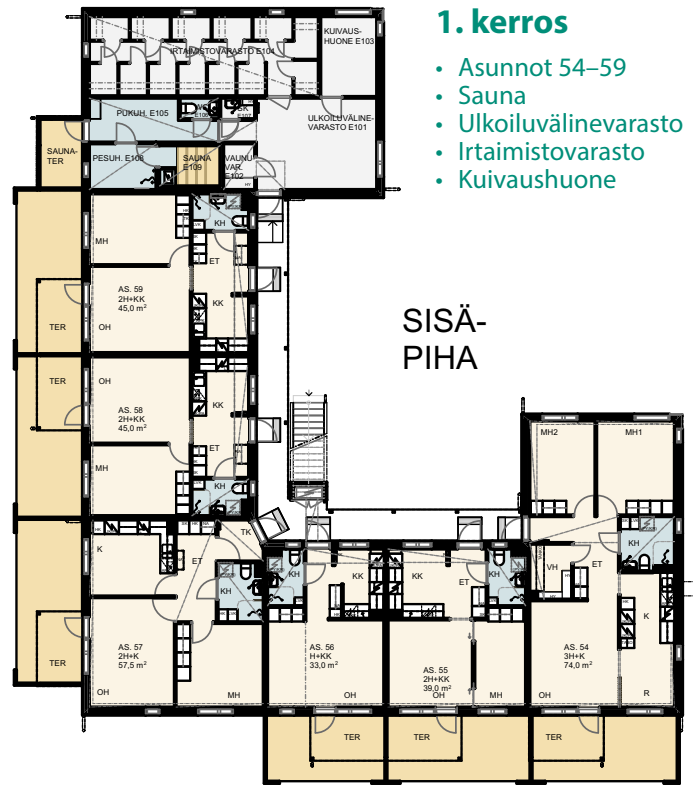
POHJAPIIRUSTUKSET

D-rakennus



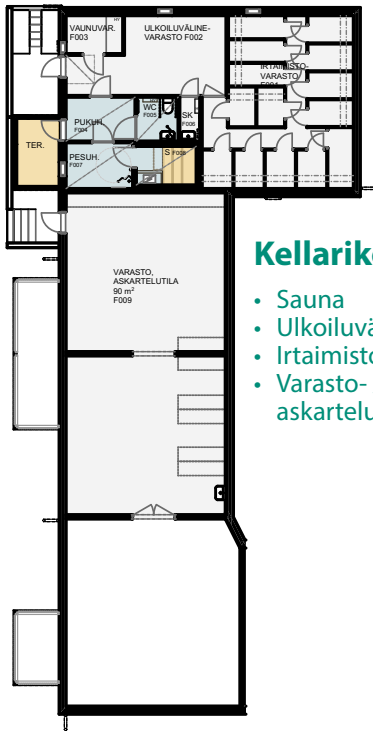
POHJAPIIRUSTUKSET

E-rakennus



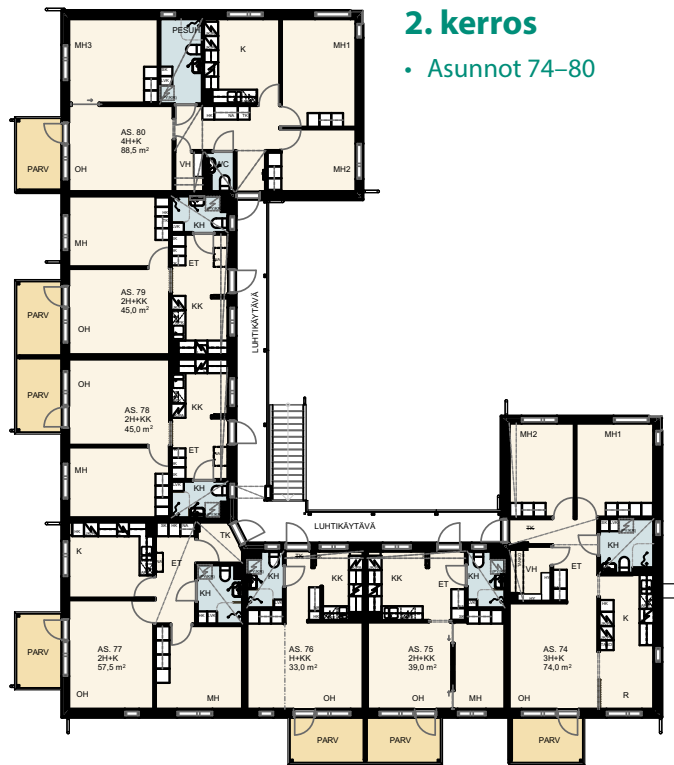
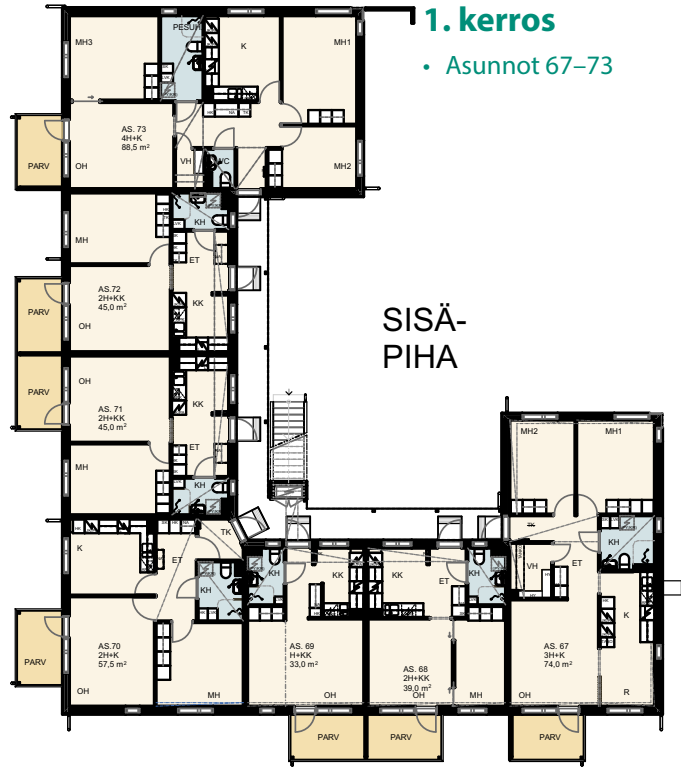
POHJAPIIRUSTUKSET

F-rakennus



Kellarikerros

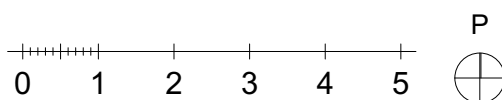
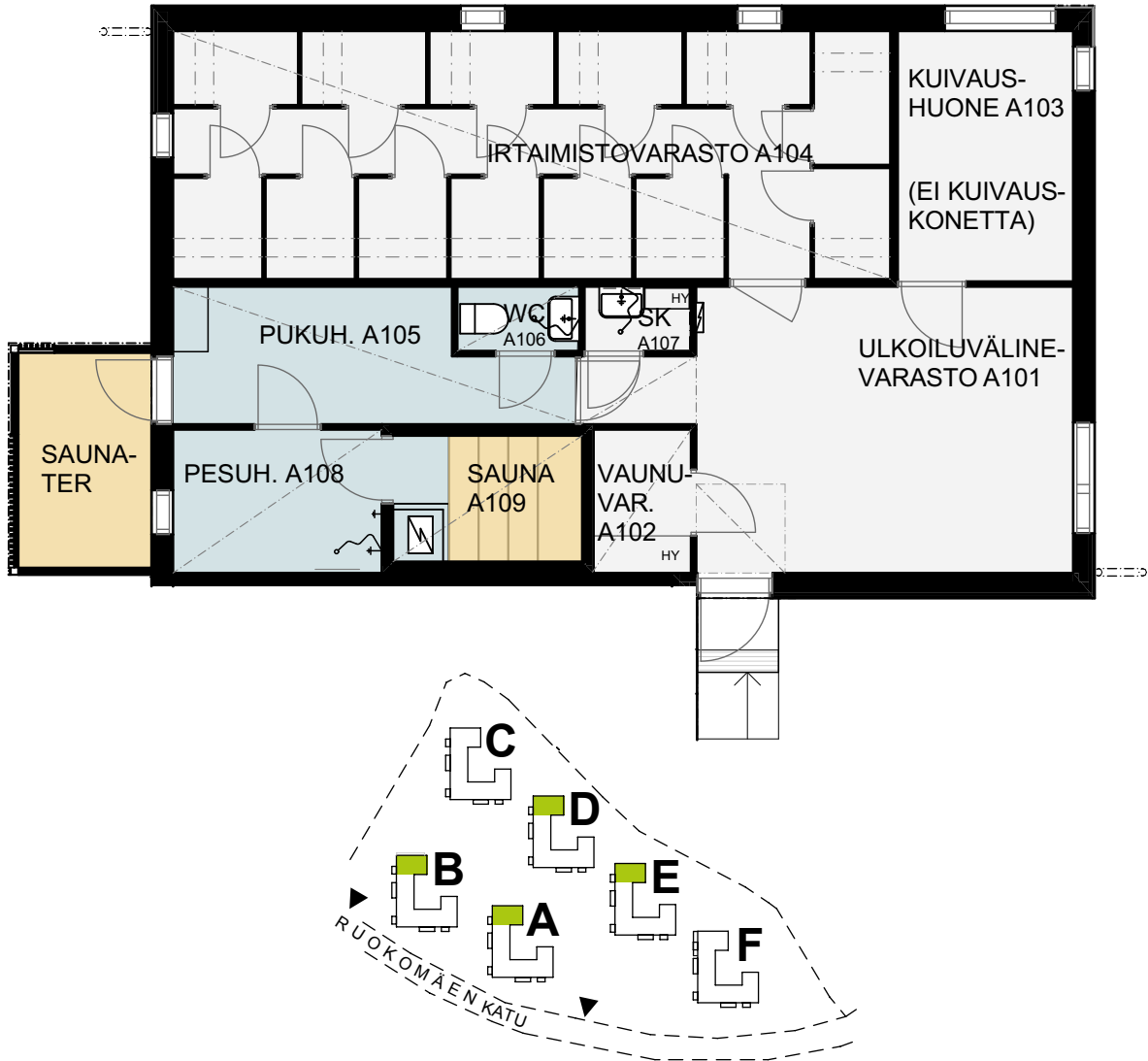
- Sauna
- Ulkoiluvälinevarasto
- Irtaimistovarasto
- Varasto- / askartelutila



YHTEISTILAT 1

1. krs: A, B, D ja E

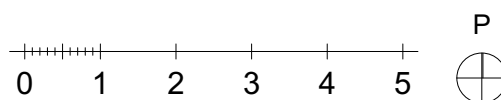
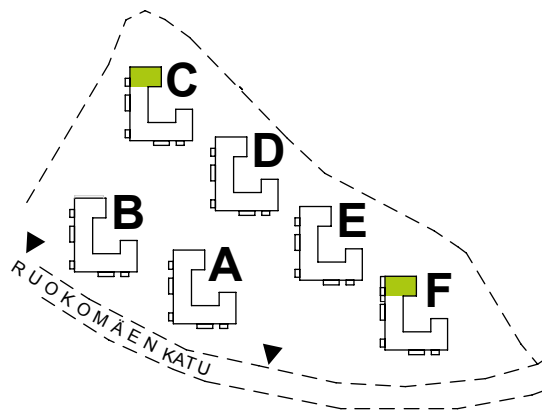
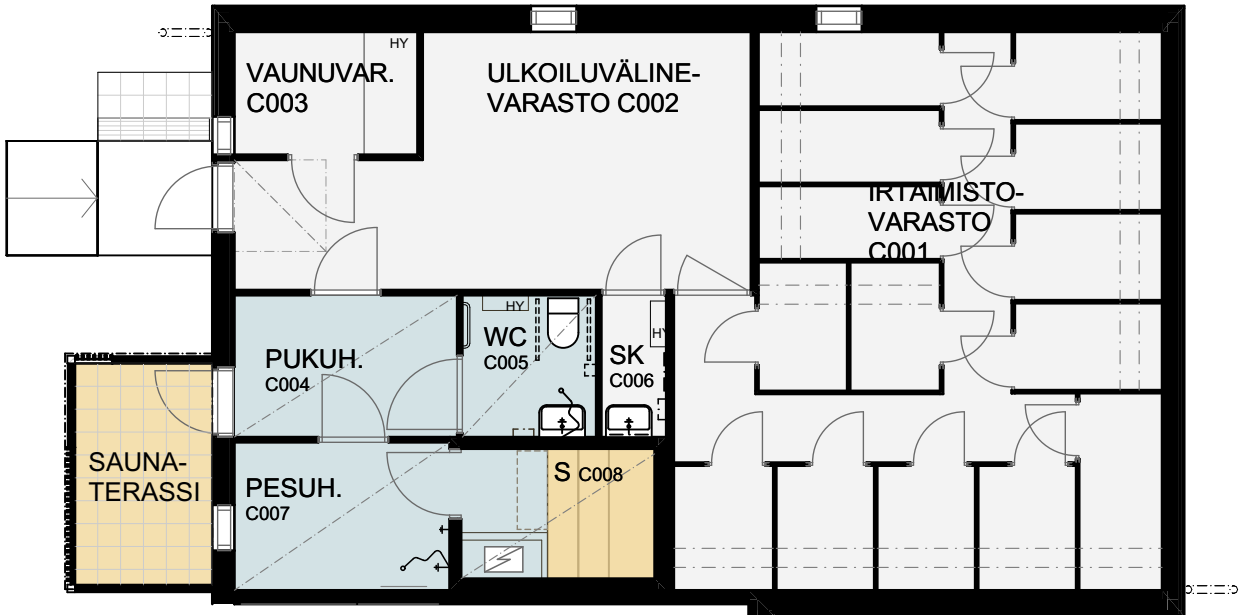
- Yhteissauna ja vilpola
- Ulkoiluvälinevarasto
- Irtaimistovarastot
- Kuivaushuone



YHTEISTILAT 2

Kellarikerros: C ja F

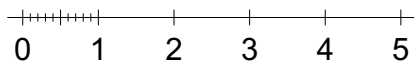
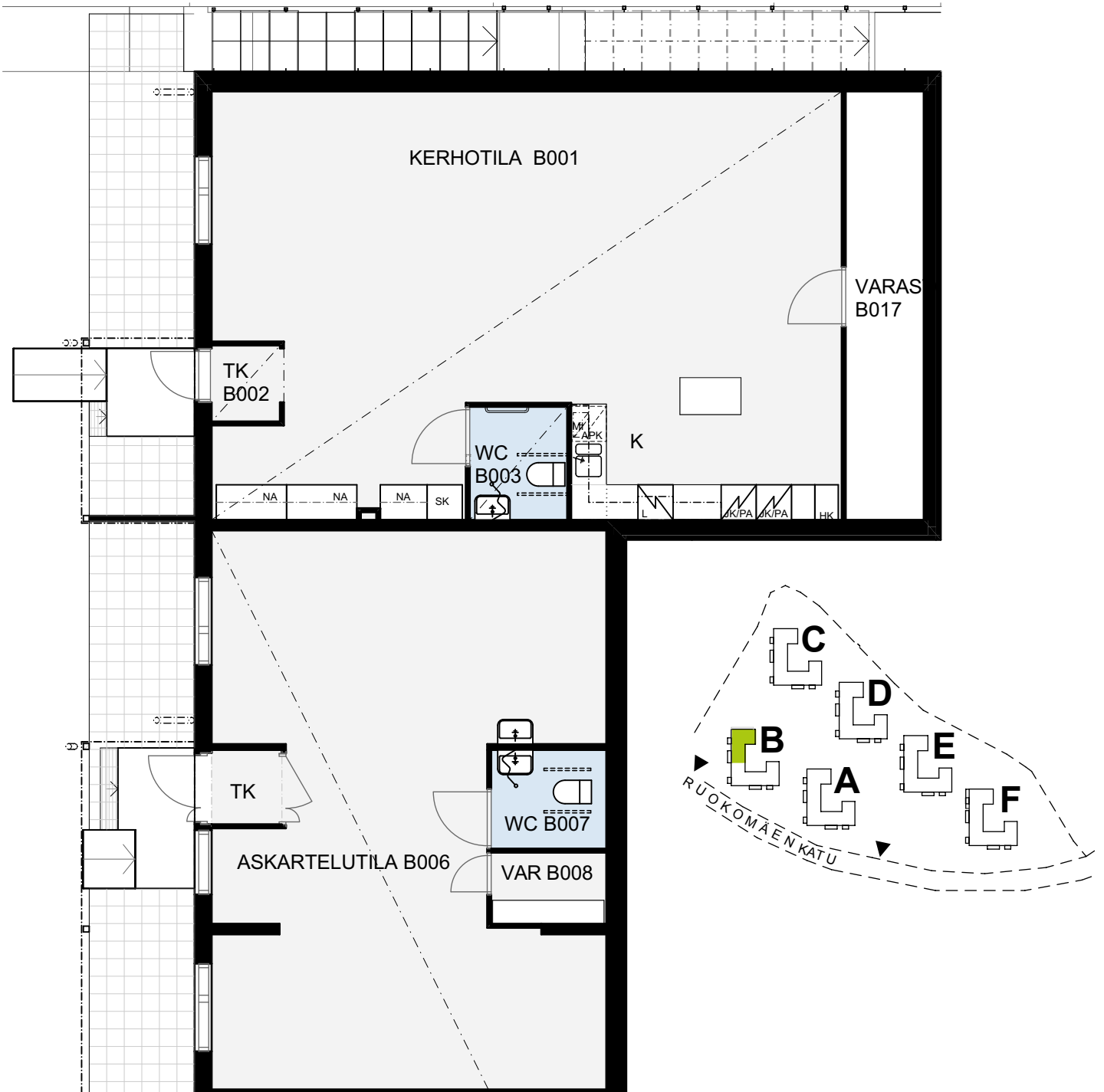
- Esteetön yhteissauna ja vilpola
- Ulkoiluvälinevarasto
- Irtaimistovarastot
- Kuivaushuone



YHTEISTILAT 3

Kellarikerros: B

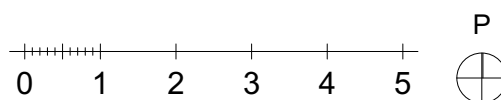
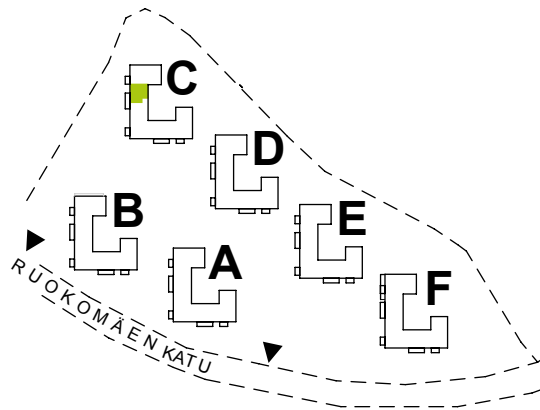
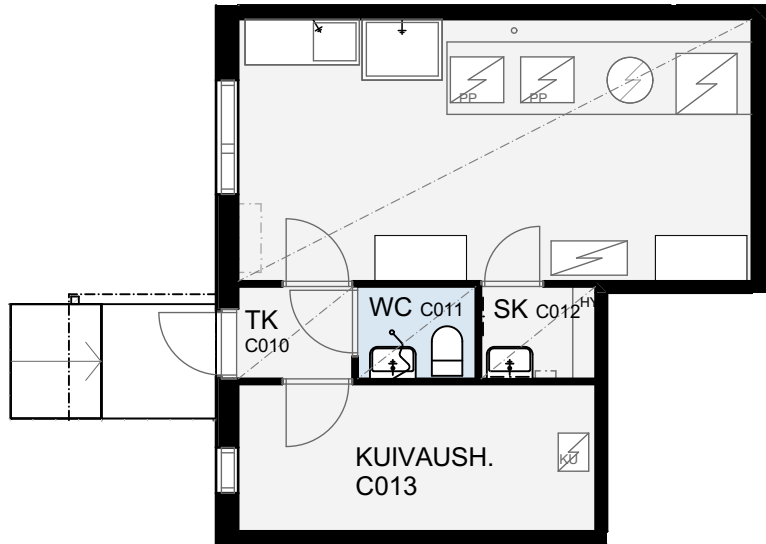
- Esteetön yhteiskäyttötila
- Askartelutila



YHTEISTILAT 4

Kellarikerros: C

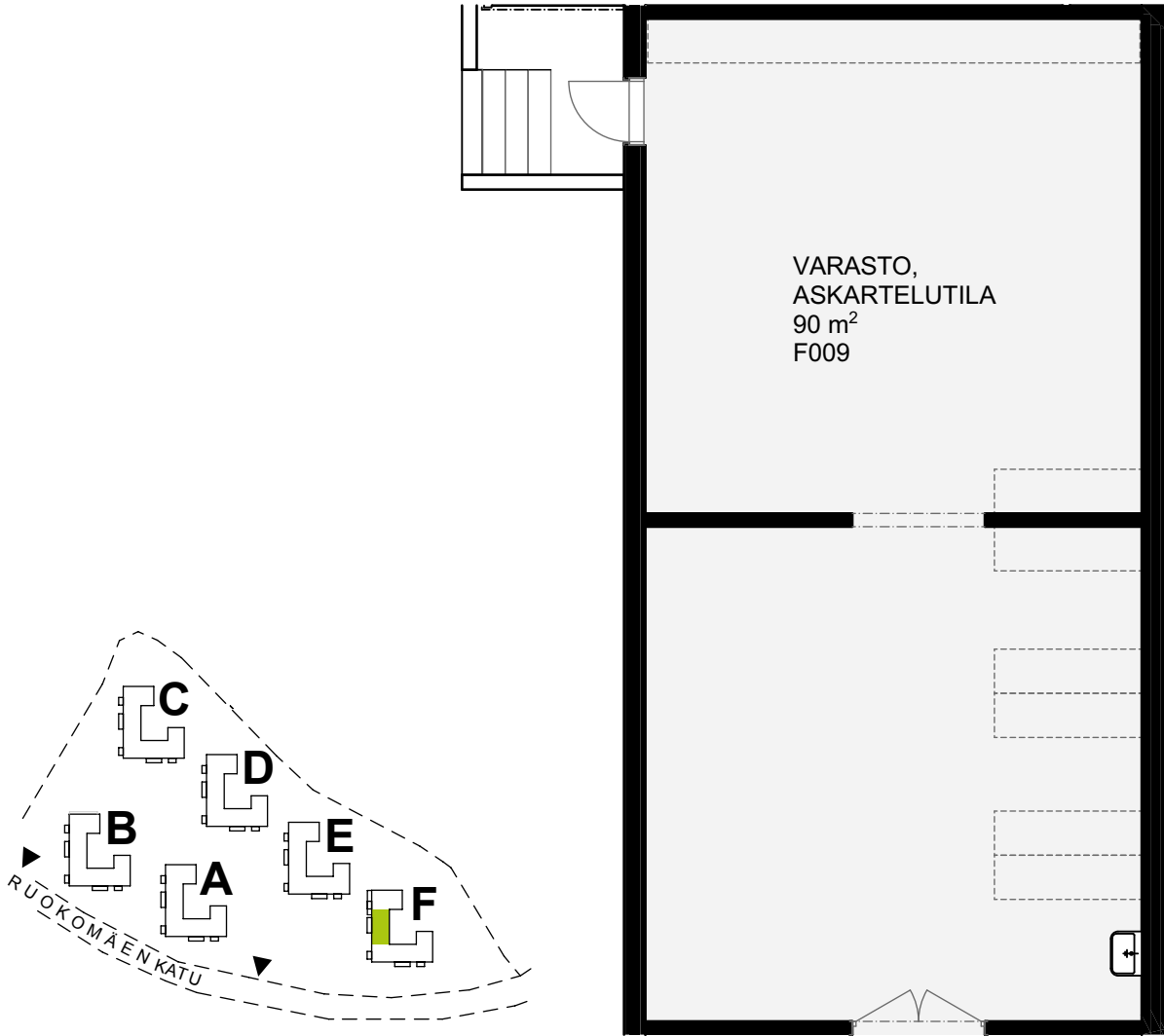
- Pesula ja kuivaajalla varustettu kuivaushuone



YHTEISTILAT 5

Kellarikerros: F

- Yhteistä varasto- ja askartelutilaa



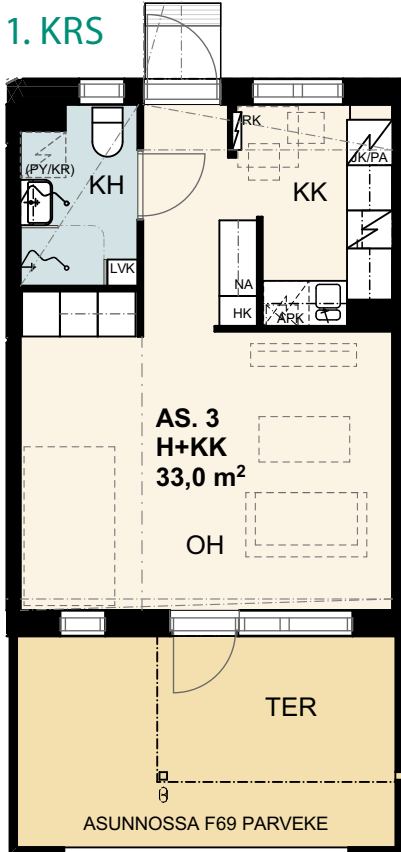
1h+kk 33,0 m²

Asunnot:

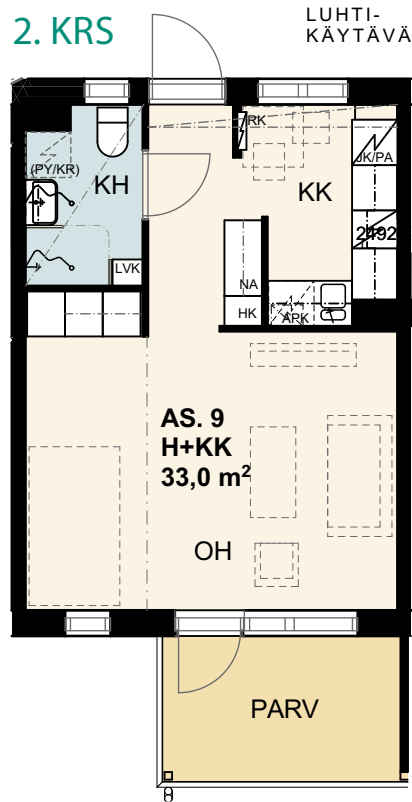
1. krs: A3, B16, C29, D43, E56, F69

2. krs: A9, B22, C36, D49, E62, F76

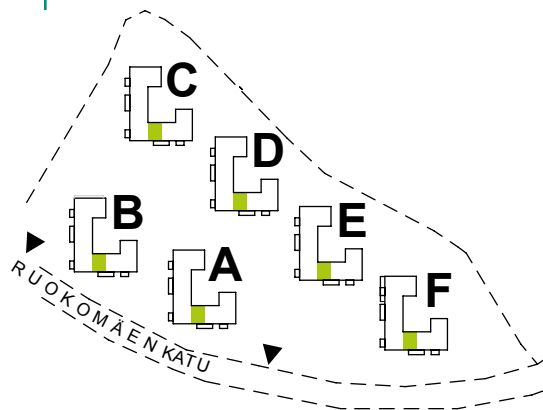
1. KRS



2. KRS



LUHTI-KÄYTÄVÄ



PIIRUSTUSMERKINNÄT



LIESI



JÄÄKAAPPIPAKASTIN



PESUALLAS



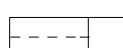
PESUALLAS + HANA KÄSISUIHKULLA + PEILIKAAPPI



WC-ISTUIN



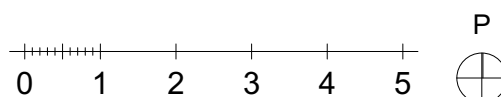
PYYKINPESUKONEVARAUS



TANKO-/HYLLYKOMERO



SIIVOUSKOMERO



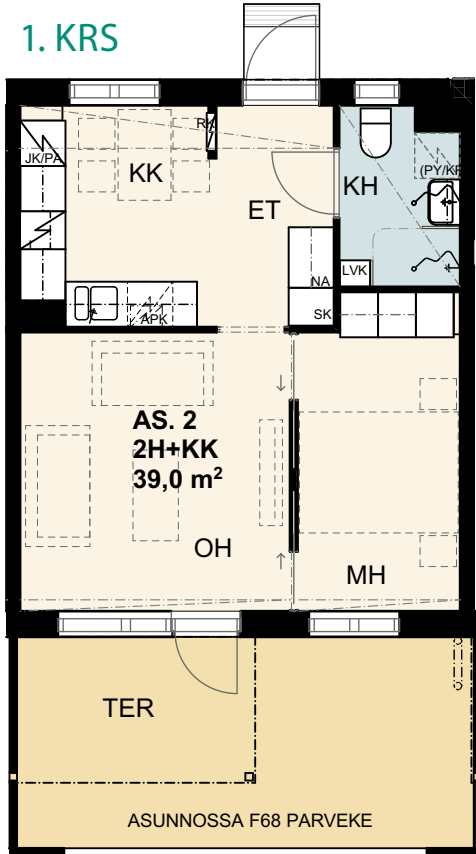
2h+kk 39,0 m²

Asunnot:

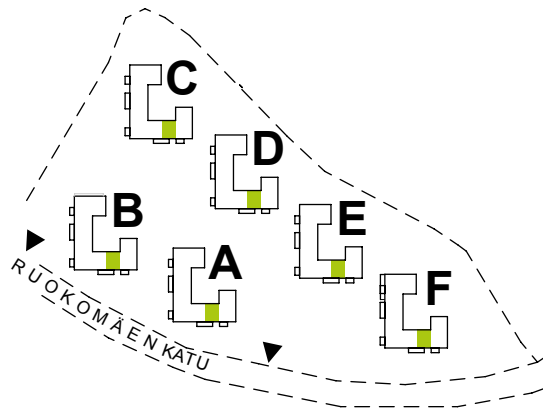
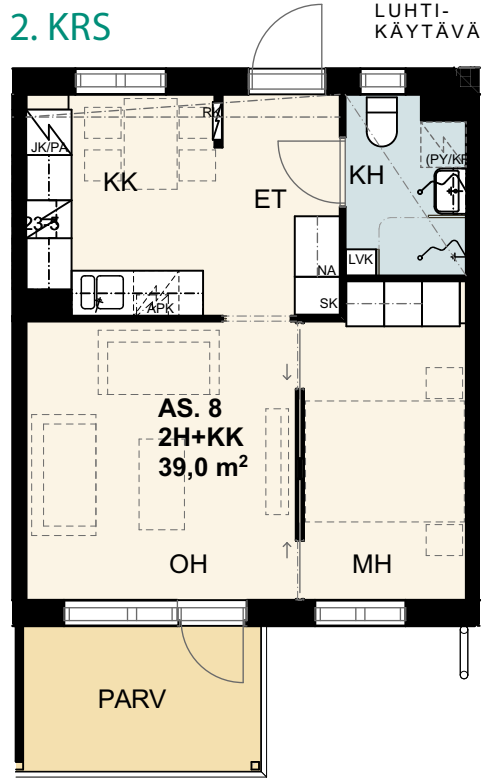
1. krs: A2, B15, C28, D42, E55, F68

2. krs: A8, B21, C35, D48, E61, F75

1. KRS



2. KRS



PIIRUSTUSMERKINNÄT



LIESI



JÄÄKAAPPIPAKASTIN



PESUALLAS



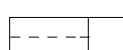
PESUALLAS + HANA KÄSISUIHKULLA + PEILIKAAPPI



WC-ISTUIN



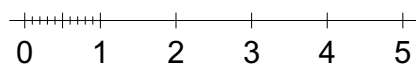
PYYKINPESUKONEVARAUS



TANKO-/HYLLYKOMERO



SIIVOUSKOMERO



P



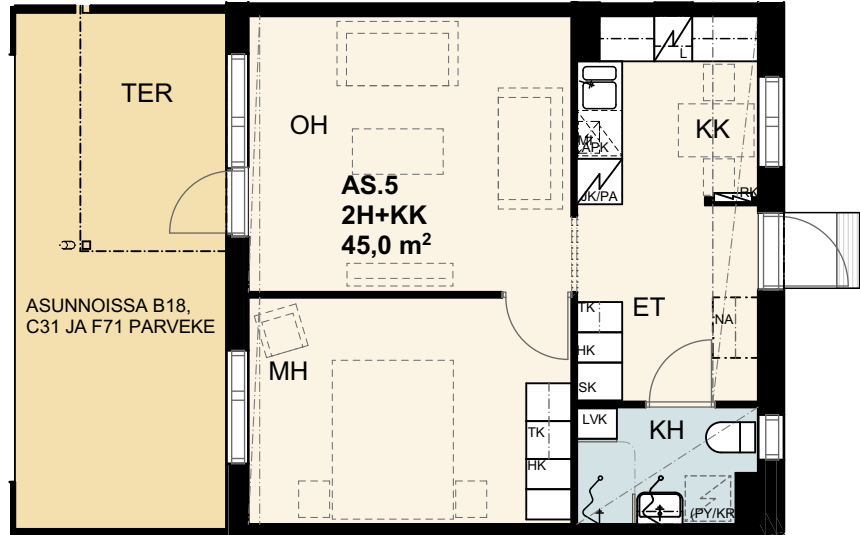
2h+kk 45,0 m²

Asunnot:

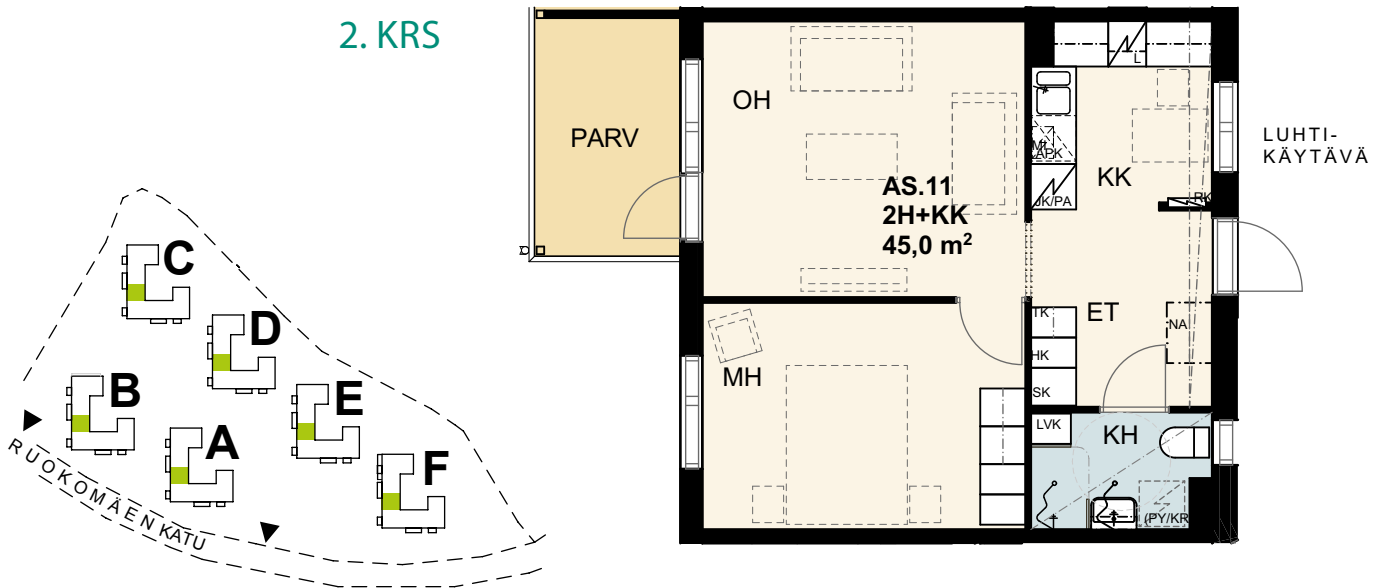
1. krs: A5, B18, C31, D45, E58, F71

2. krs: A11, B24, C38, D51, E64, F78

1. KRS



2. KRS



PIIRUSTUSMERKINNÄT



LIESI



JÄÄKAAPPIPAKASTIN



PESUALLAS



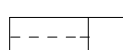
PESUALLAS + HANA KÄSISUIHKULLA + PEILIKAAPPI



WC-ISTUIN



PYYKINPESUKONEVARAUS



TANKO-/HYLLYKOMERO



SIIVOUSKOMERO



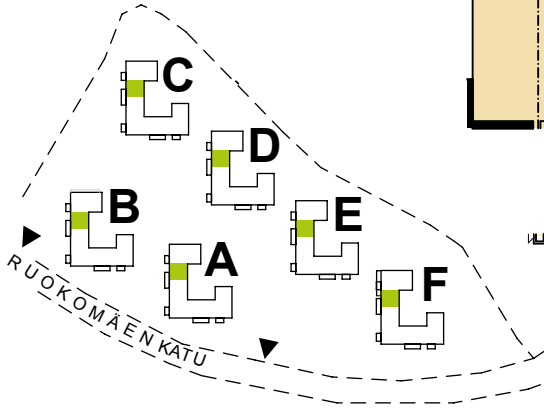
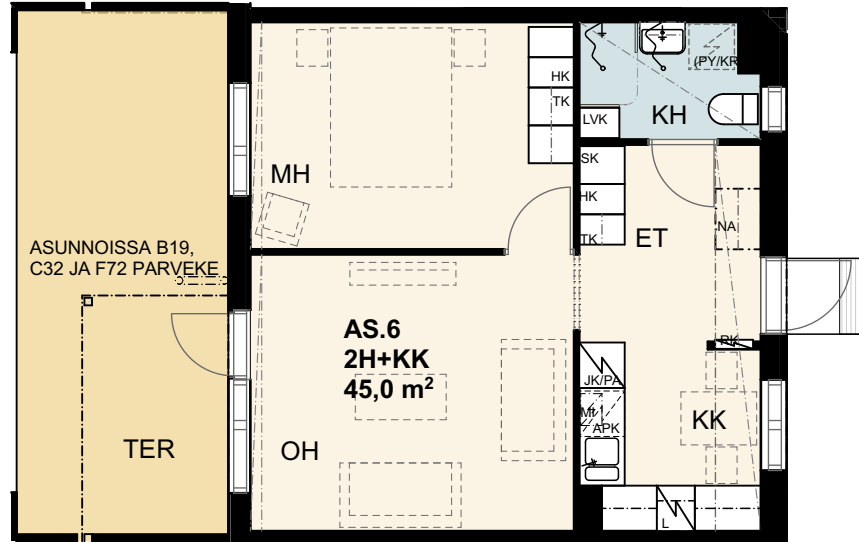
2h+kk 45,0 m²

Asunnot:

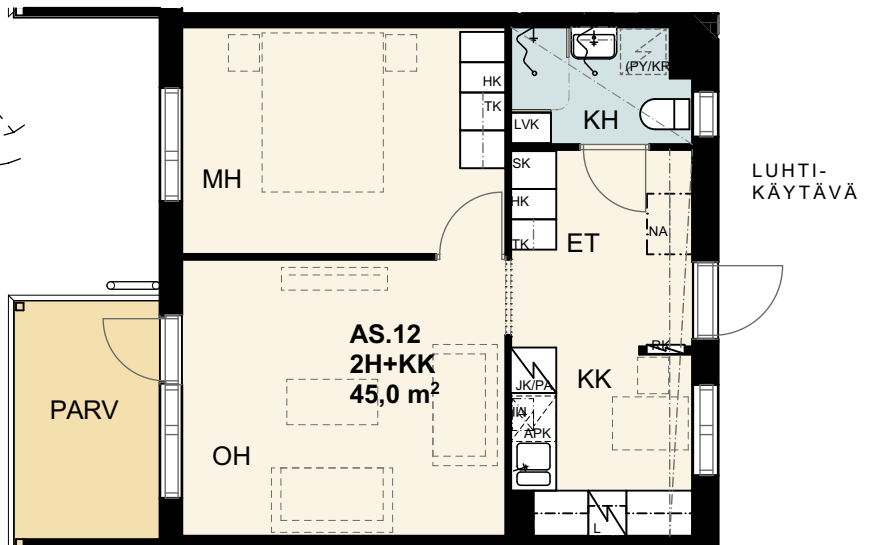
1. krs: A6, B19, C32, D46, E59, F72

2. krs: A12, B25, C39, D52, E65, F79

1. KRS



2. KRS



PIIRUSTUSMERKINNÄT



LIESI



JÄÄKAAPPIPAKASTIN



PESUALLAS



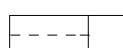
PESUALLAS + HANA KÄSISUIHKULLA + PEILIKAAPPI



WC-ISTUIN



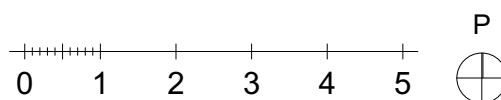
PYYKINPESUKONEVARAUS



TANKO-/HYLLYKOMERO



SIIVOUSKOMERO



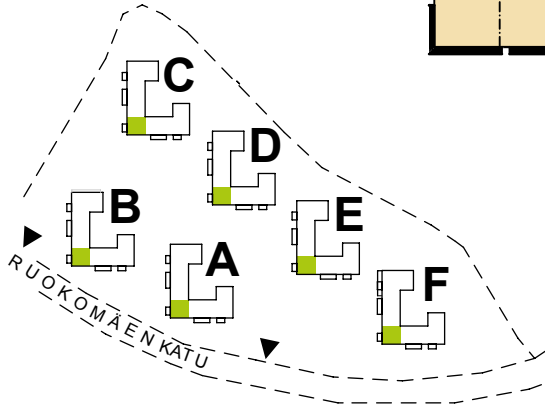
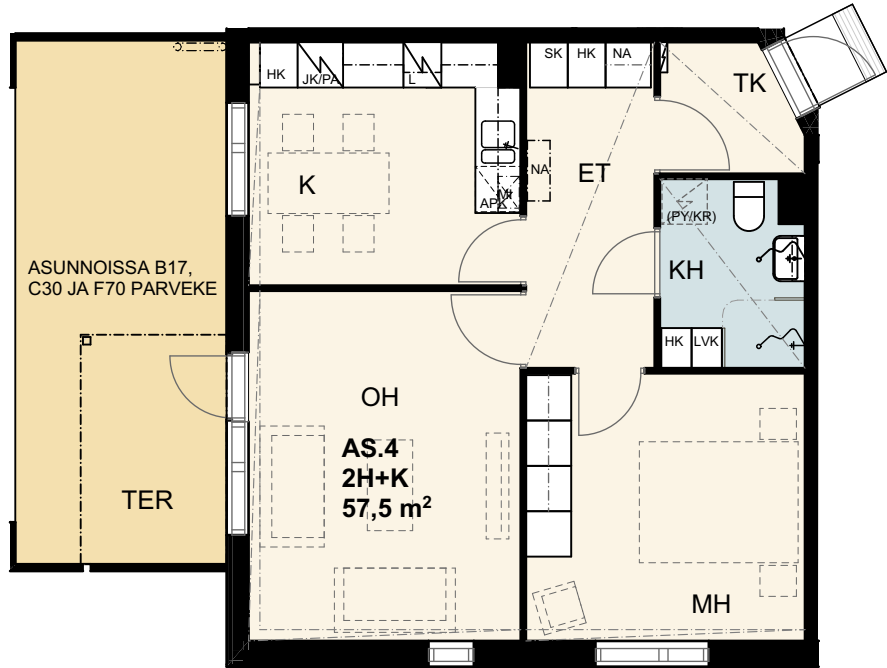
2h+k 57,5 m²

Asunnot:

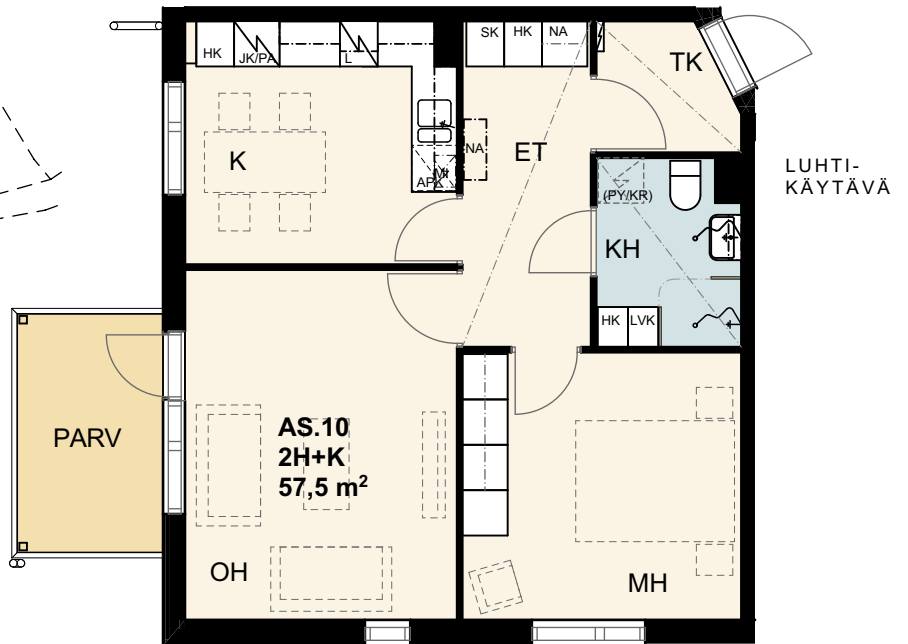
1. krs: A4, B17, C30, D44, E57, F70

2. krs: A10, B23, C37, D50, E63, F77

1. KRS



2. KRS



PIIRUSTUSMERKINNÄT



LIESI



JÄÄKAAPPIPAKASTIN



PESUALLAS



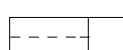
PESUALLAS + HANA KÄSISUIHKULLA + PEILIKAAPPI



WC-ISTUIN



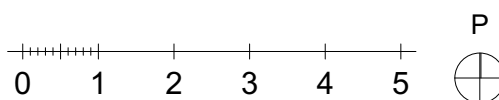
PYYKINPESUKONEVARAUS



TANKO-/HYLLYKOMERO



SIIVOUSKOMERO



3h+k 74,0 m²

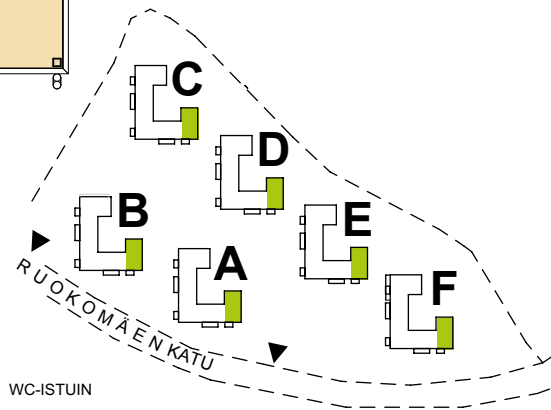
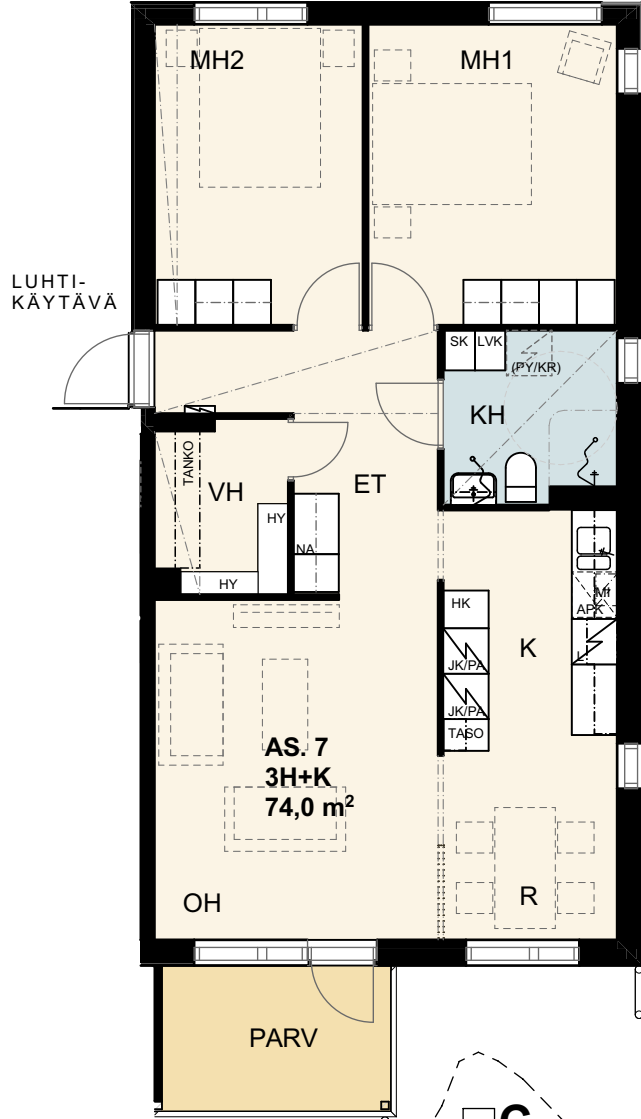
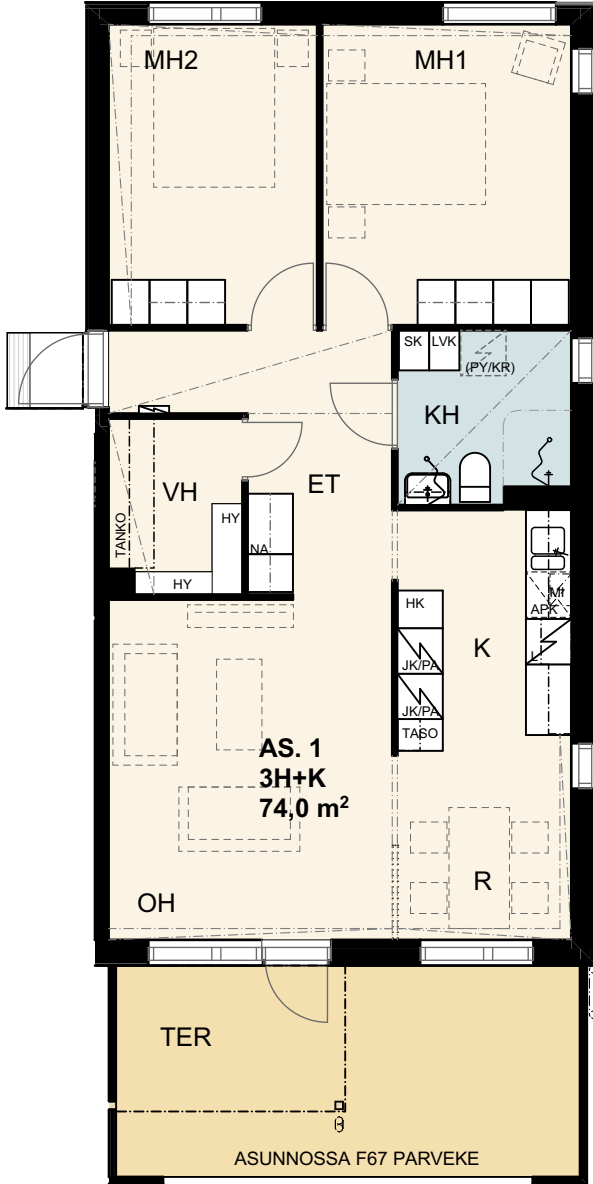
Asunnot:

1. krs: A1, B14, C27, D41, E54, F67

2. krs: A7, B20, C34, D47, E60, F74

1. KRS

2. KRS



PIIRUSTUSMERKINNÄT



LIESI



JÄÄKAAPPIPAKASTIN



PESUALLAS



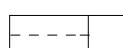
PESUALLAS + HANA KÄSISUIHKULLA + PEILIKAAPPI



WC-ISTUIN



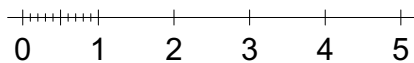
PYYKINPESUKONEVARAUS



TANKO-/HYLLYKOMERO



SIIVOUSKOMERO



P

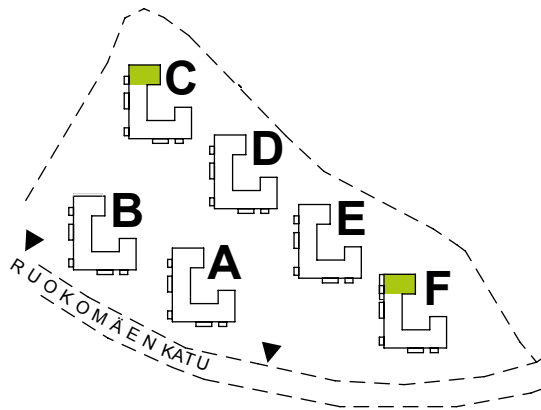
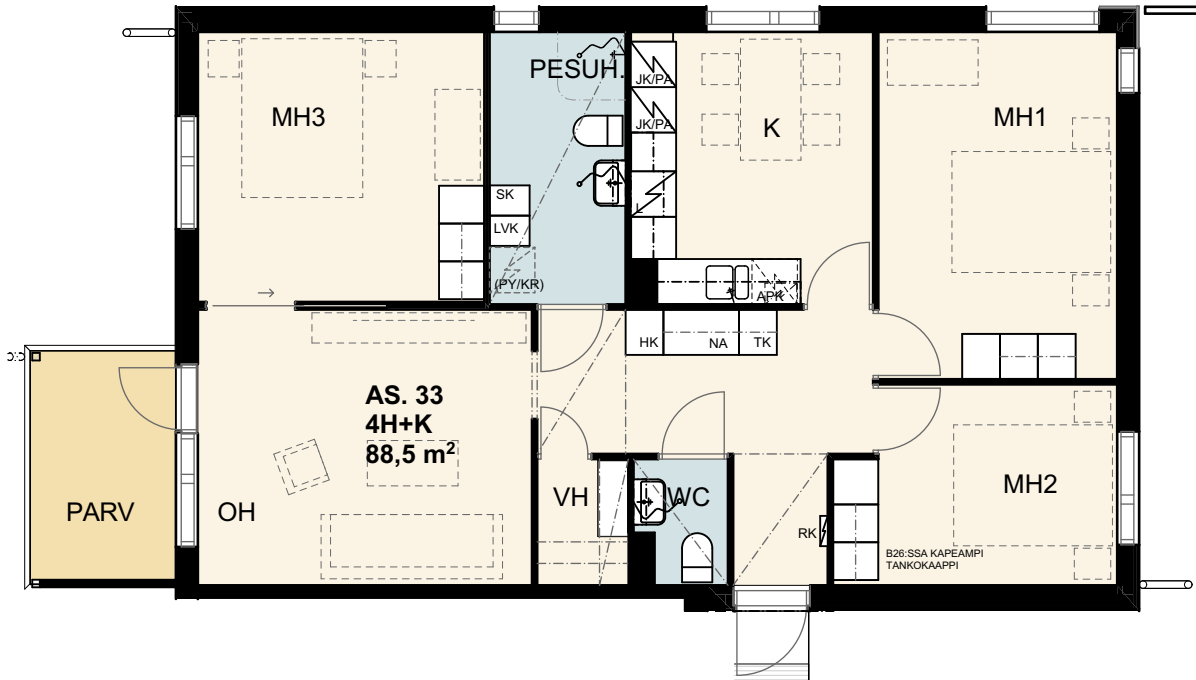


Muutokset mahdollisia.

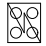




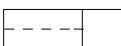


4h+k 88,5 m²

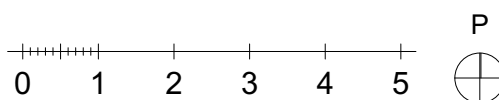
Asunnot:
1. krs: C33, F73

1. KRS



PIIRUSTUSMERKINNÄT

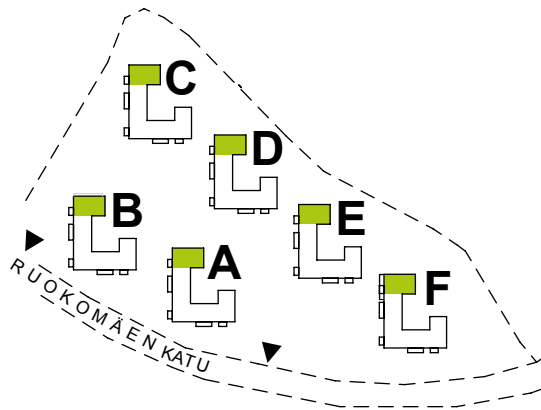
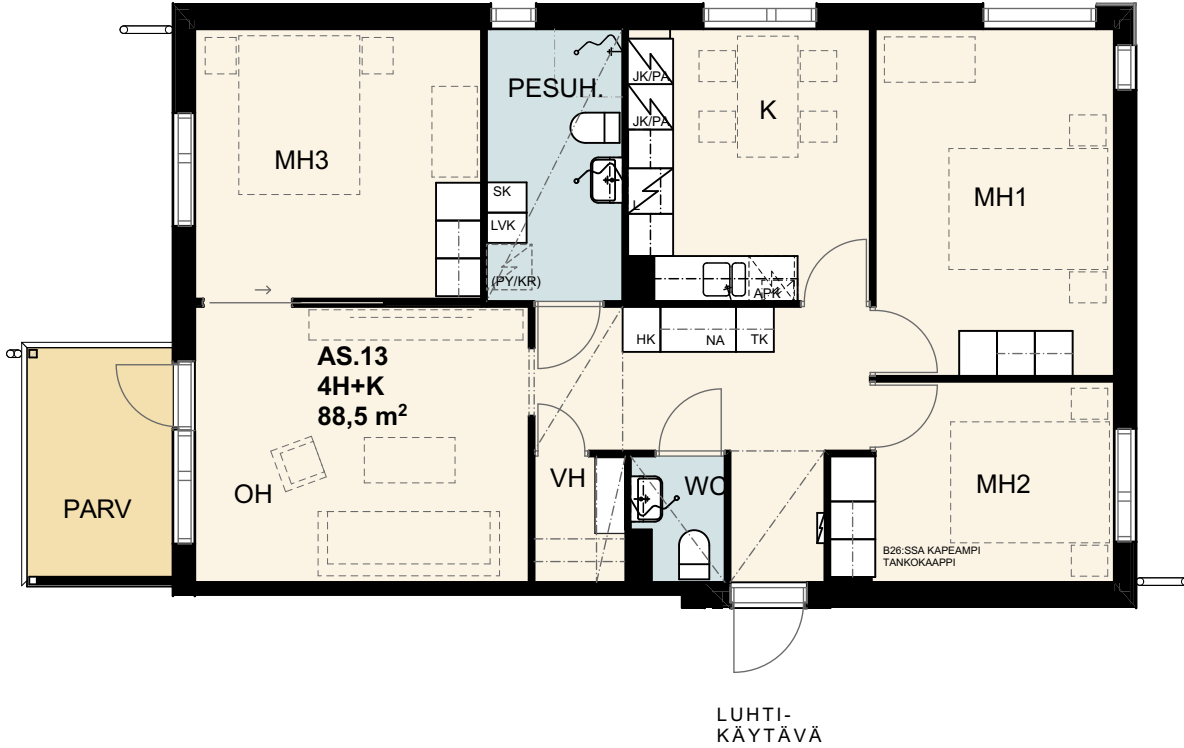
	LIESI		WC-ISTUIN
	JÄÄKAAPPIPAKASTIN		PYYKINPESUKONEVARAUS
	PESUALLAS		TANKO-/HYLLYKOMERO
	PESUALLAS + HANA KÄSISUIHKULLA + PEILIKAAPPI		SIIVOUSKOMERO



4h+k 88,5 m²

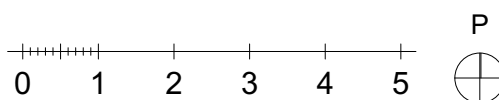
Asunnot:
2. krs: A13, B26, C40, D53, E66, F80

2. KRS



PIIRUSTUSMERKINNÄT

	LIESI		WC-ISTUIN
	JÄÄKAAPPIPAKASTIN		PYYKINPESUKONEVARAUS
	PESUALLAS		TANKO-/HYLLYKOMERO
	PESUALLAS + HANA KÄSISUIHKULLA + PEILIKAAPPI		SIIVOUSKOMERO



JULKISIVUT

A-RAKENNUS



Pohjoiseen



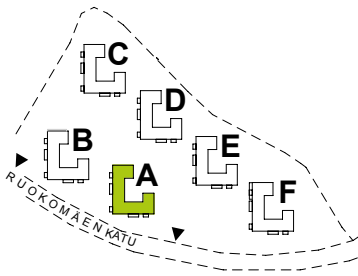
Itään



Etelään



Länteen



B-RAKENNUS



Pohjoiseen



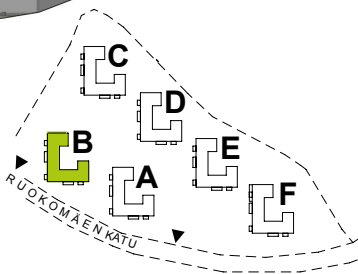
Itään



Etelään



Länteen



JULKISIVUT

C-RAKENNUS



Pohjoiseen



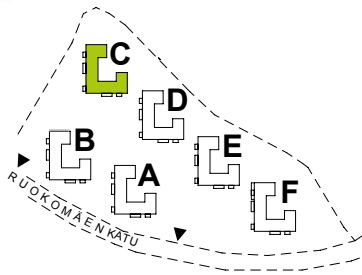
Itään



Etelään



Länteen



D-RAKENNUS



Pohjoiseen



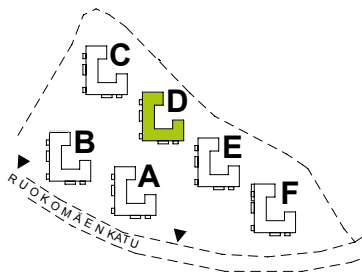
Itään



Etelään



Länteen



JULKISIVUT

E-RAKENNUS



Pohjoiseen



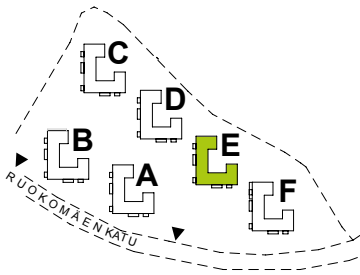
Itään



Etelään



Länteen



F-RAKENNUS



Pohjoiseen



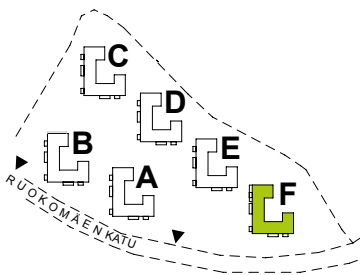
Itään



Etelään



Länteen



VTS RUOKOMÄENKATU 11

Remontti valmistuu
Rakennustyyppi
Lämmitysjärjestelmä
Kaapeli-TV
Laajakaista sisältyy vuokraan
Talosauna
Pesutupa
Kuivaushuone
Ulkoiluvälinevarastot
Kerhotila

Vuodenvaihte 2019/2020
Luhtitalo
Vesikiertoinen patterilämmitys
Kyllä
Kyllä
Kyllä
Kyllä (C-talossa)
Kyllä (paitsi F-talossa)
Kyllä
Kyllä (B-talossa)



TERVETULOA VTS-KOTIIN!

VTS-kodit on tamperelainen, kokenut ja luotettava vuokranantaja. Toimintamme on yleishyödyllistä. Panostamme edullisiin vuokriin, monipuoliseen ja laadukkaaseen asuntokantaan sekä avoimeen asukasdemokratiaan.



Välitämme ❤️

Tampereen Vuokratalosäätiö sr
Puutarhakatu 8, 33210 Tampere
Puh. 0201 277 277

www.vts.fi