



*Hyvän elämän alusta*

VTS NIKINVÄYLÄ 5

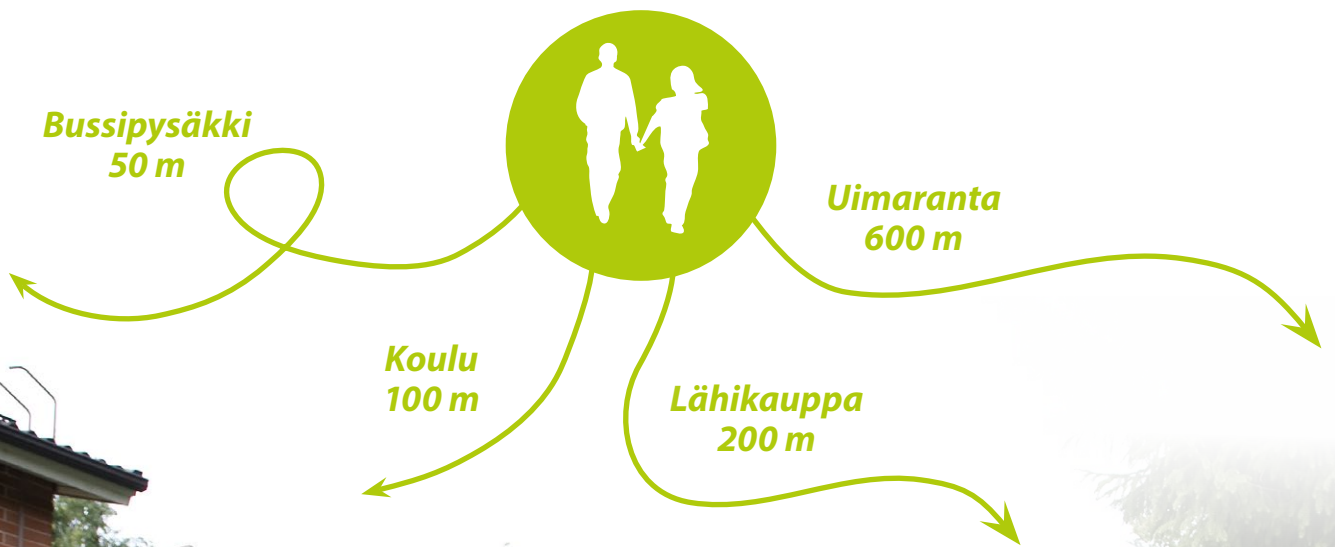
**Asu lähellä  
kaunista luontoa**



# VTS NIKINVÄYLÄ 5

## 33580 TAMPERE

Vehreän kauniissa Atalassa sijaitsee idyllinen 31 asunnon rivitalokiinteistö, johon on tehty perusparannus ja rakennutettu uusi kymmenen asunnon luhtitalo. Rivitalon perusparannus uudistaa kiinteistön ja asunnot tämän päivän tarpeita vastaavaksi ja nostaa asumisviihtyisyyden korkealle tasolle. Asunnot valmistuvat talvella 2020.





NIKINVÄYLÄ

0 5 10 15 20 25 m

**Piha-alueet ovat upean vehreitä.**

## ASEMAPIIRUSTUS

Asunnoilla A1-E31 on katettu terassialue ja oma asuntokohtainen aidattu piha. Asunnoilla F32-F41 on asuntoon liittyvä katettu ja lasitettu terassi tai parveke. Tontilla on asukkaille yhteinen leikki- ja oleskelualue. Viihtyisän piha-alueen yhteyteen tulee 48 autopaikkaa, joissa kaikissa on lämmityspiste.



## NIKINVÄYLÄ 5

*Kohde on upean luonnon keskellä, peruspalvelut ovat vieressä ja Koilliskeskuksen laajat palvelut ovat lähellä.*



## ATALA

Atala tarjoaa upeat ulkoilu- ja liikuntamaastot sekä erinomaiset liikenne- ja bussiyhteydet. Kiinteistöltä on vain muutama sata metriä lähikauppaan ja apteekkiin sekä kouluun ja päiväkotiin. Lenkkeilymaastot, luontopolku ja uimaranta sijaitsevat vieressä ja Koilliskeskuksen lukuisiin palveluihin on matkaa vain kaksi kilometriä.

# SISÄMATERIAALIT

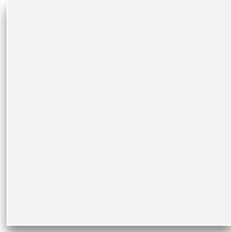
Sisustusmateriaalit ovat ajattoman tyylikkäitä ja jättävät asukkaalle mahdollisuuden peristää sisustuksella väri-ilmettä mieleisekseen.

## LATTIAT



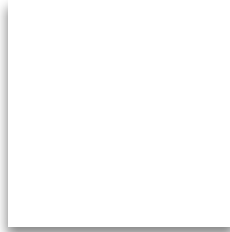
**Asuinhuoneistot yleensä**  
Vinyylilankku  
Forbo Allura Click cc60306  
rustic anthracite oak

## SEINÄT



**Maalattut seinät**  
Taitettu valkoinen /  
vaalea harmaa  
Teknos T1328 (NCS S 1000-N)

## KATOT



**Maalattut katot**  
Maalarinvalkoinen  
Teknos T1327  
(NCS 0801-G92Y)

## ASUNTOJAKAUMA

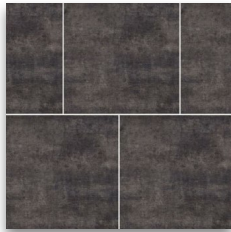
Huoneisto		m <sup>2</sup>
1h+kk+s	6 kpl	33,0
2h+kk+s	4 kpl	44,0
2h+tk+s	10 kpl	60,0
3h+kk+s	10 kpl	80,0
4h+kt+s	11 kpl	80,0

Huoneistokohtaiset veden ennakkomaksut

**Jätä hakemus**  
[www.vts.fi](http://www.vts.fi)



**Märkätilat**  
Lattialaatta harmaa  
himmeeä 10x10 cm  
RTV Mineral Anthracite,  
saumaväri tumma harmaa



**Märkätilat, keittiön välitilan laatta**  
Seinälaatta harmaa kiiltävä 45x45 cm  
1/2-laatan limitys (ei keittiöissä)  
RTV Bora Acero  
Saumaväri tumma harmaa



**Paneloidut katot**  
(w:c:t, psh:t, saunat)  
Paneloidut seinät (saunat)  
Väritön saunasuoja  
Teknos Natur

## KALUSTEET



**Keittiökaluusteet**  
Maalattu mdf  
Kiiltävä valkoinen  
Topi-Keittiöt Kosketus



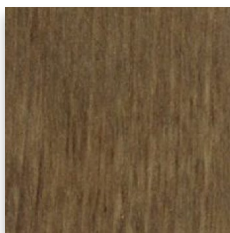
**Keittiön työtaso**  
Laminaatti, taivereuna  
Pähkinä  
Topi-Keittiöt F147



**Vetimet**  
Kromilankavedin 128 mm  
Topi-Keittiöt 46

**Komeroakaapistot**  
Melamiinipinnoitettu  
Valkoinen  
Topi-Keittiöt Nina

## PORTAAT



**Porrasaskelmat**  
Käsijohteet  
Petsattu pähkinä  
Westwood ww-6



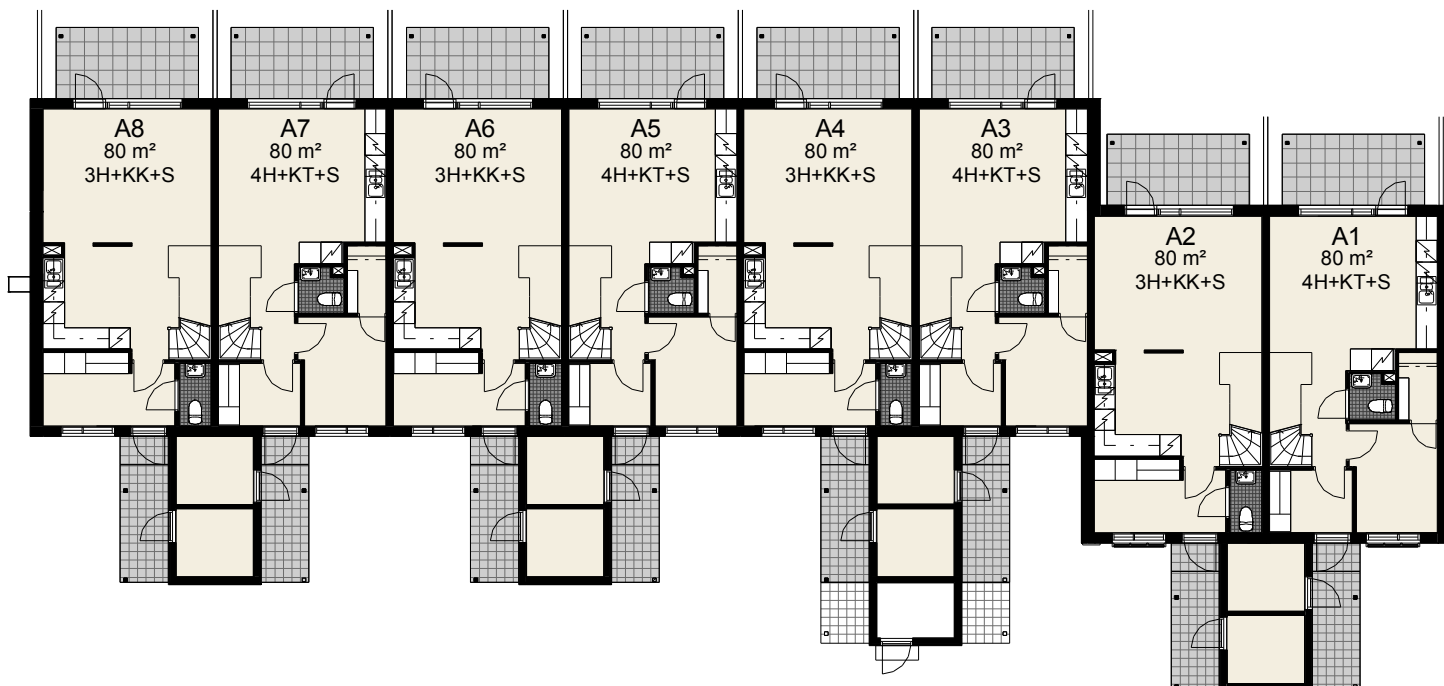
**Portaan reisipuut**  
Kaidepinnat  
Petsattu tammi  
Westwood ww-2



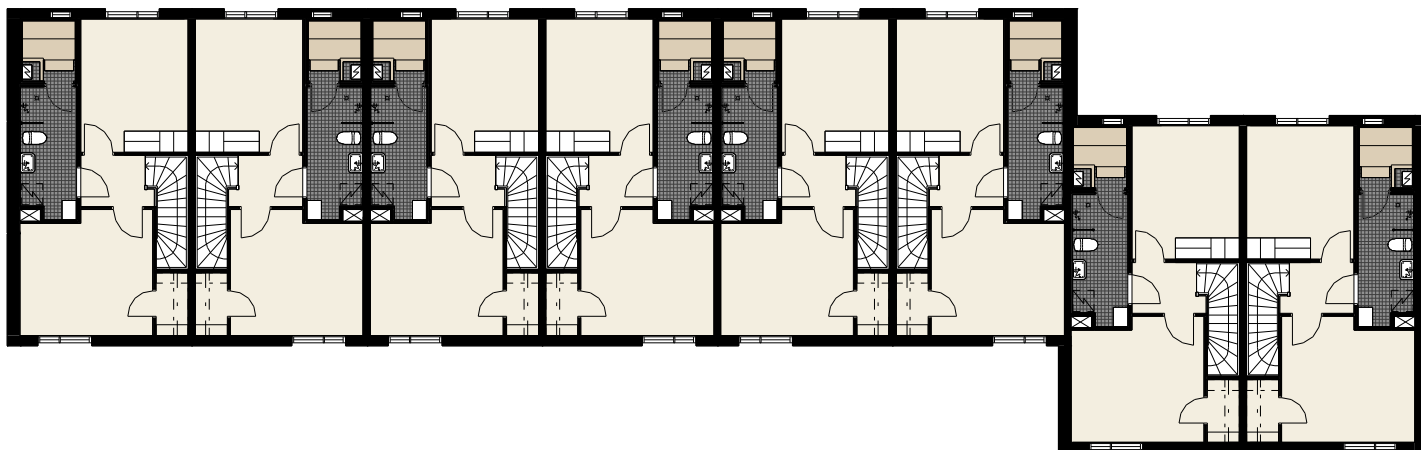
# POHJAPIIRUSTUKSET

## A-rakennus

### 1. kerros



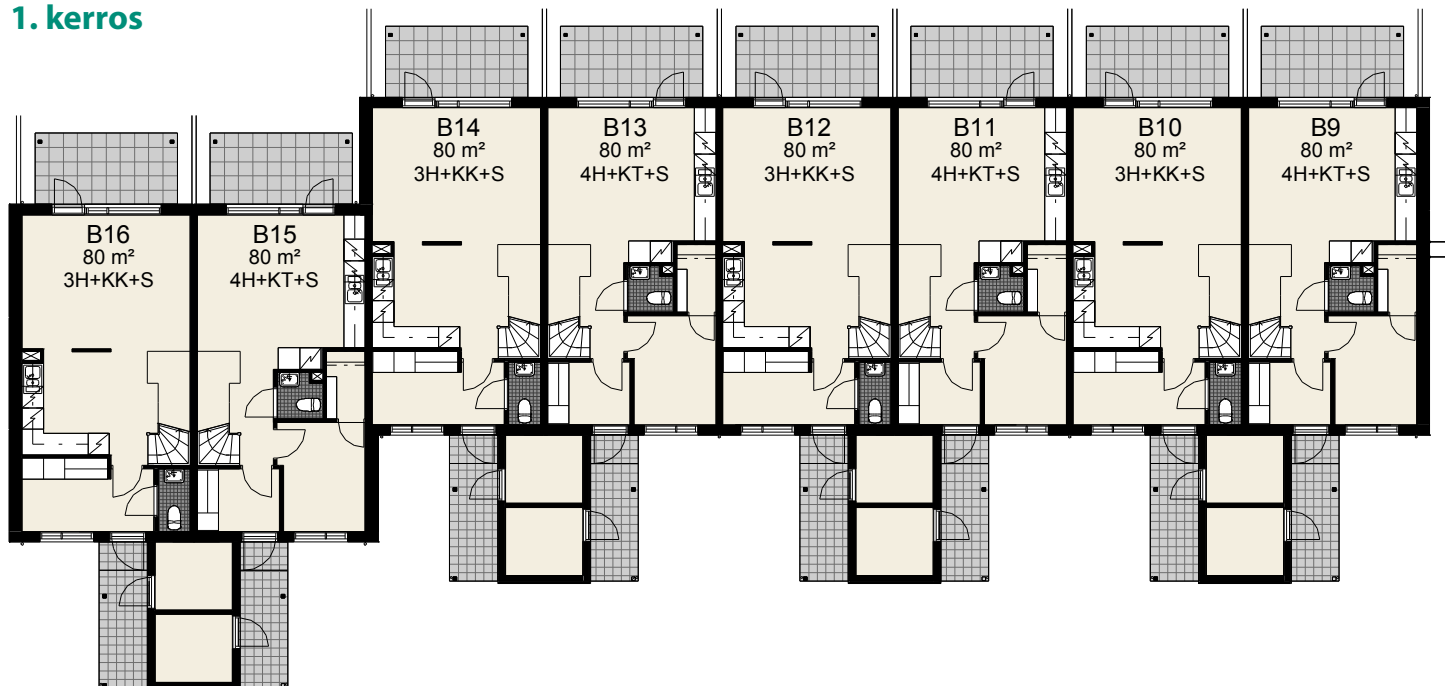
### 2. kerros



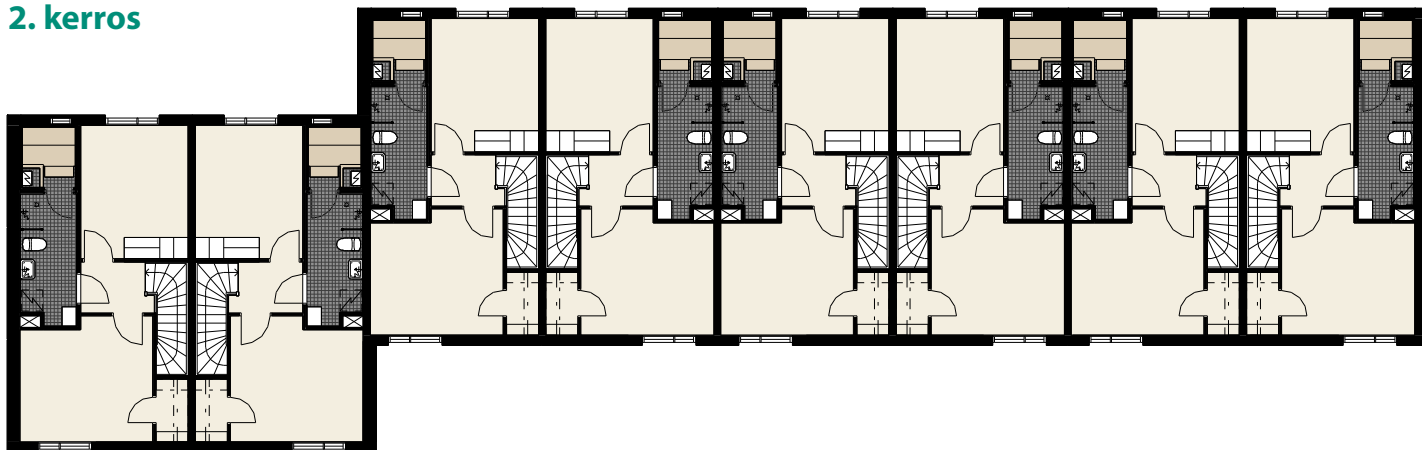
# POHJAPIIRUSTUKSET

## B-rakennus

### 1. kerros



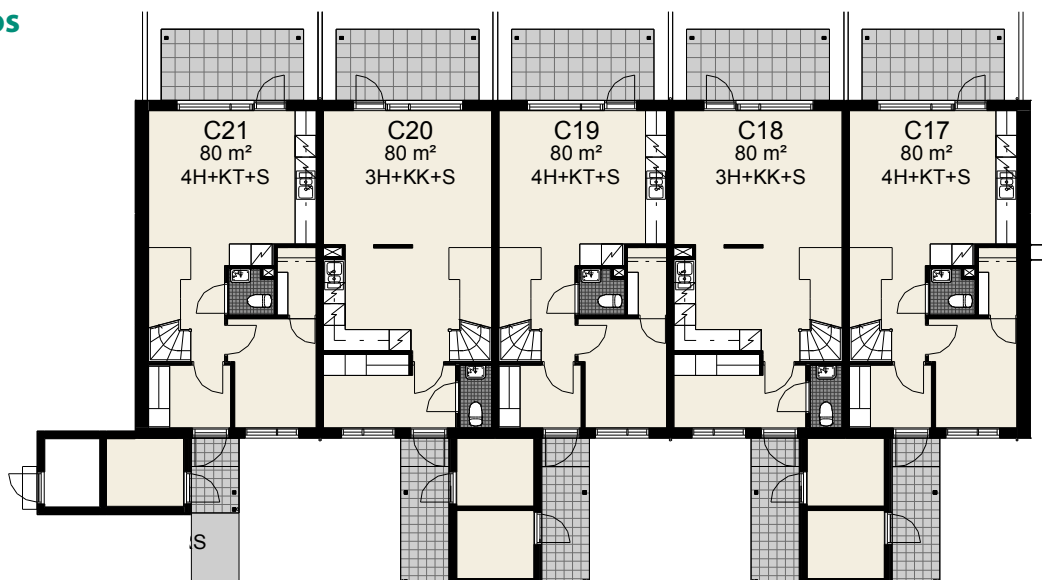
### 2. kerros



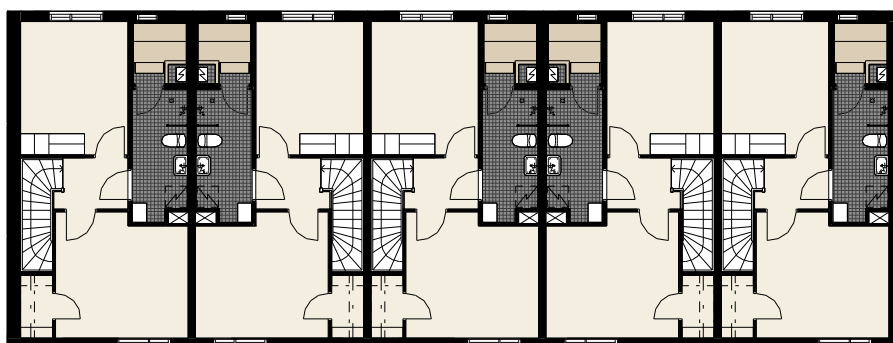
# POHJAPIIRUSTUKSET

## C-rakennus

### 1. kerros



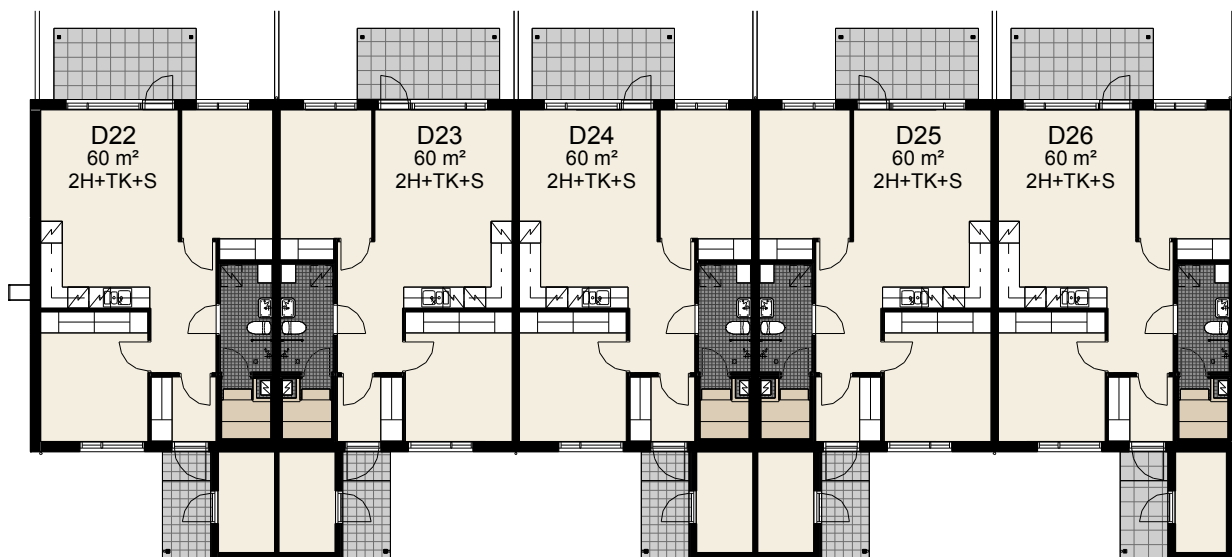
### 2. kerros



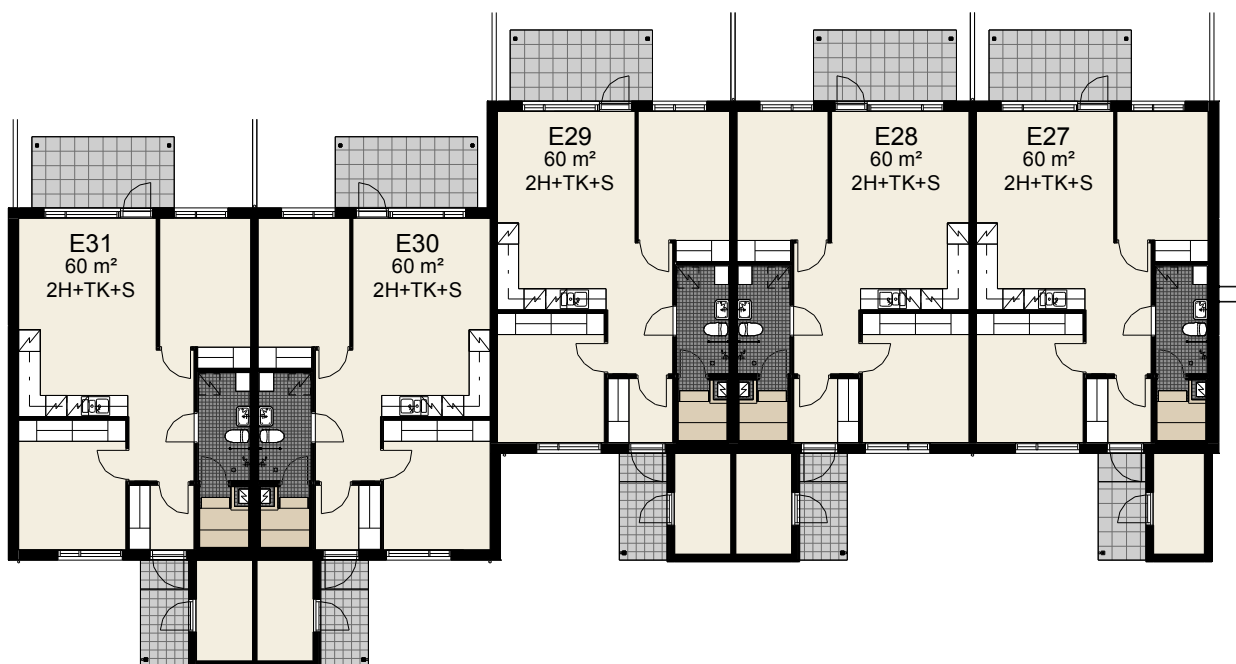


# POHJAPIIRUSTUKSET

## D-rakennus



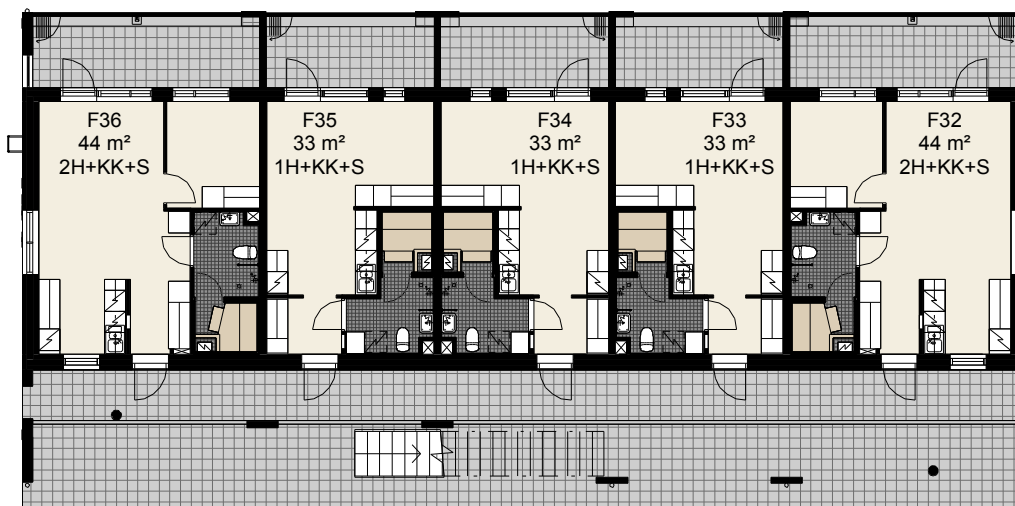
## E-rakennus



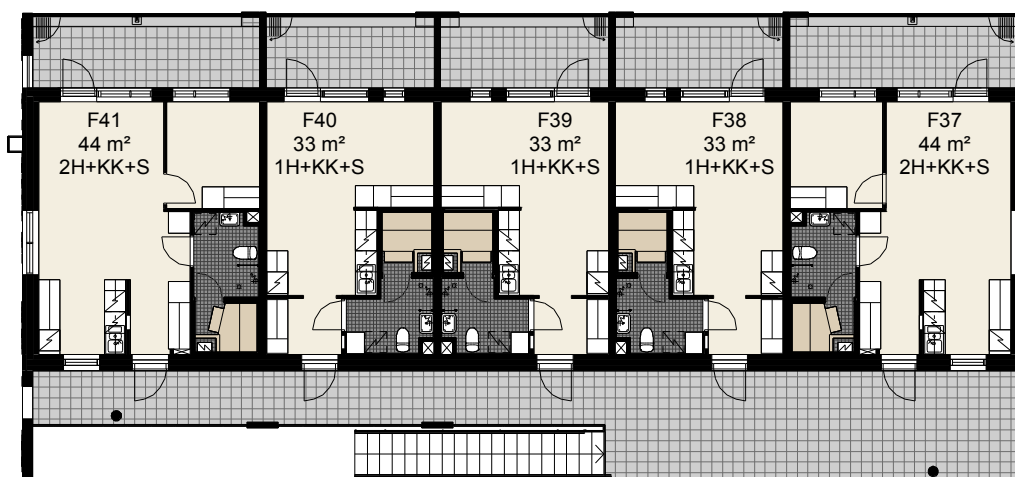
# POHJAPIIRUSTUKSET

## F-rakennus

### 1. kerros

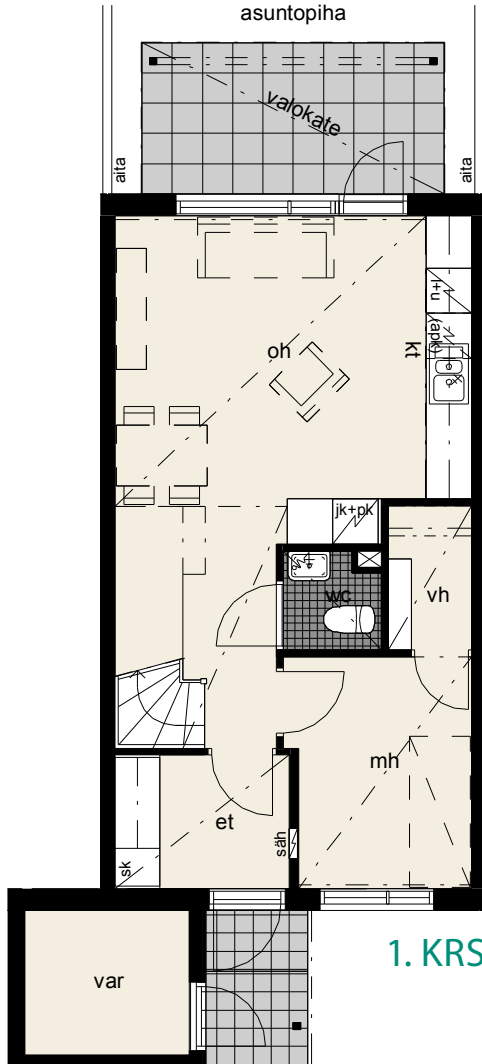


### 2. kerros

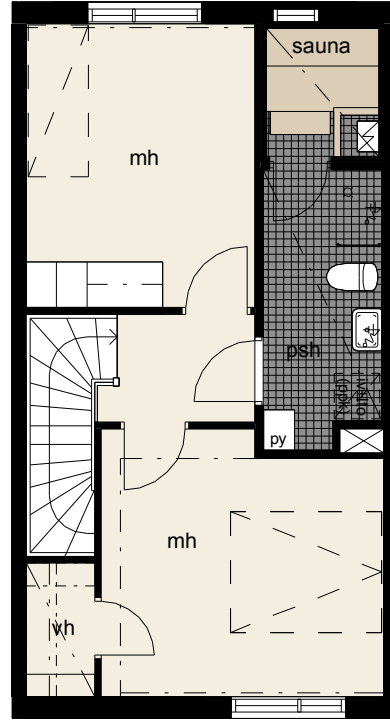


# 4h+kt+s 80,0 m<sup>2</sup>

Asunnot:  
A1, A3, A5, A7, B9, B11, B13, B15, C17, C19, C21



1. KRS



2. KRS



## PIIRUSTUSMERKINNÄT

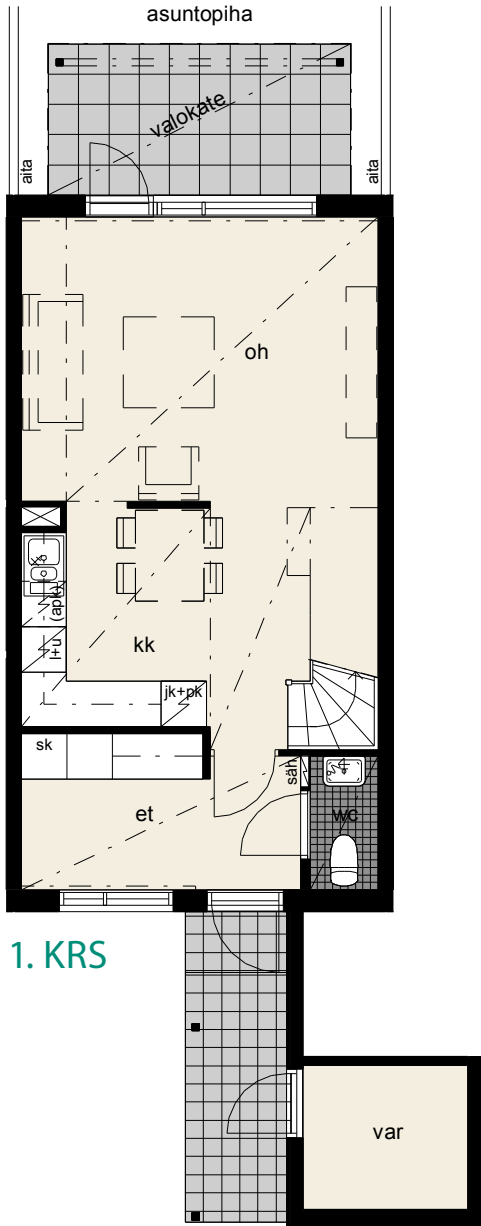
	jää-pakastinkaappiyhdistelmä		astianpesukoneen tilavaraus		suihku		tanko- / hyllykomero
	liesi-uuniyhdistelmä		pyykinpesukoneen tilavaraus		wc-istuin		siivouskomero
	kaksoispesuallas		pesuallas käsisuihkulla		asunnon sähkökaappi		pyykkikomero
	astianpesukoneen tilavaraus						

0 1 2 3 4 5 m

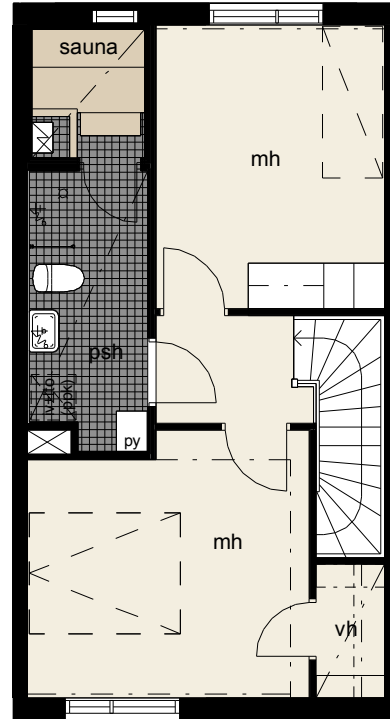


# 3h+kk+s 80,0 m<sup>2</sup>

Asunnot:  
A2, A4, A6, A8, B10, B12, B14, B16, C18, C20



1. KRS



2. KRS



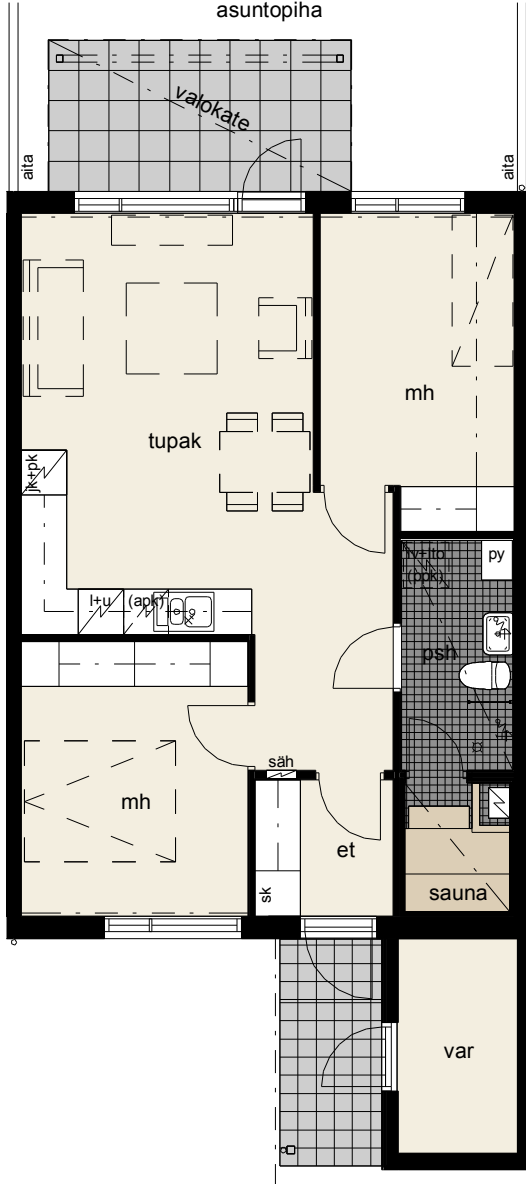
## PIIRUSTUSMERKINNÄT

	jää-pakastinkaappiyhdistelmä		astianpesukoneen tilavaraus		suihku		tanko- / hyllykomero
	liesi-uuniyhdistelmä		pyykinpesukoneen tilavaraus		wc-istuin		siivouskomero
	kaksoispesuallas		pesuallas käsisuihkulla		asunnon sähkökaappi		pyykkikomero
	astianpesukoneen tilavaraus						

0 1 2 3 4 5 m

# 2h+tk+s 60 m<sup>2</sup>

Asunnot:  
D22, D24, D26, E27, E29, E31



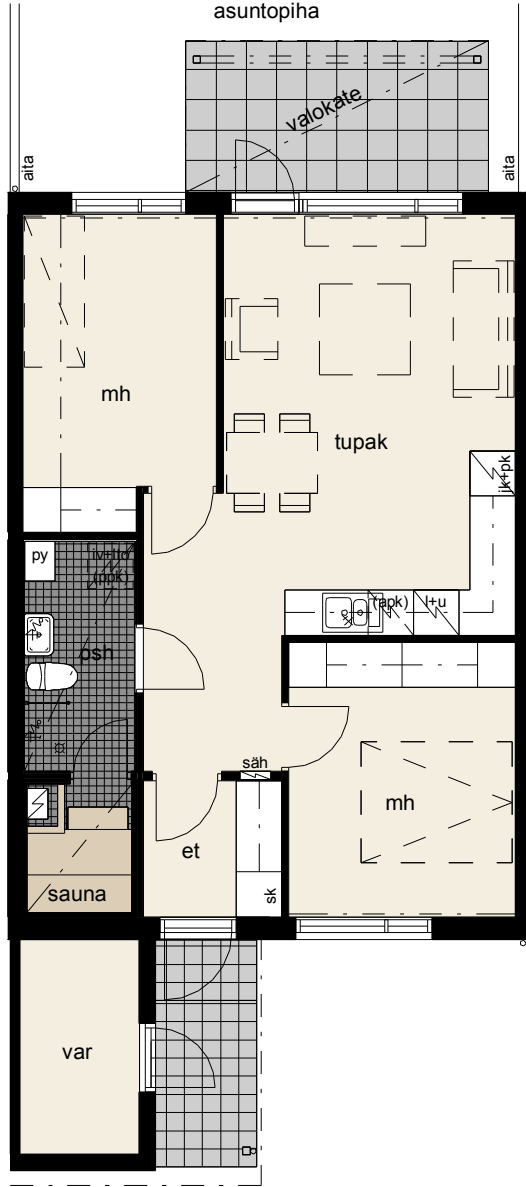
## PIIRUSTUSMERKINNÄT

	jää-pakastinkaappiyhdistelmä		astianpesukoneen tilavaraus		suihku		tanko- / hyllykomero
	liesi-uuniyhdistelmä		pyykinpesukoneen tilavaraus		wc-istuim		siivouskomero
	kaksoispesuallas		pesuallas käsisuihkulla		asunnon sähkökaappi		pyykkikomero
	astianpesukoneen tilavaraus						

0 1 2 3 4 5 m

# 2h+tk+s 60 m<sup>2</sup>

Asunnot:  
D23, D25, E28, E30



## PIIRUSTUSMERKINNÄT



jää-pakastinkaappiyhdistelmä



liesi-uuniyhdistelmä



kaksoispesuallas



astianpesukoneen tilavaraus



astianpesukoneen tilavaraus



pyykinpesukoneen tilavaraus



pesuallas käsisuihkulla



suihku



wc-istuin



asunnon sähkökaappi



tanko- / hyllykomero



siivouskomero



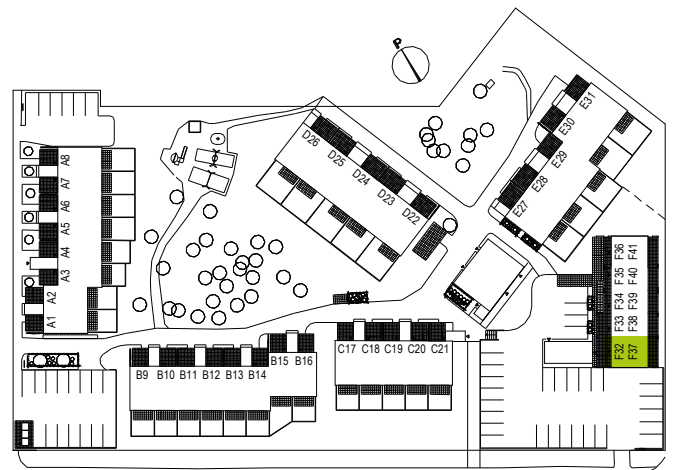
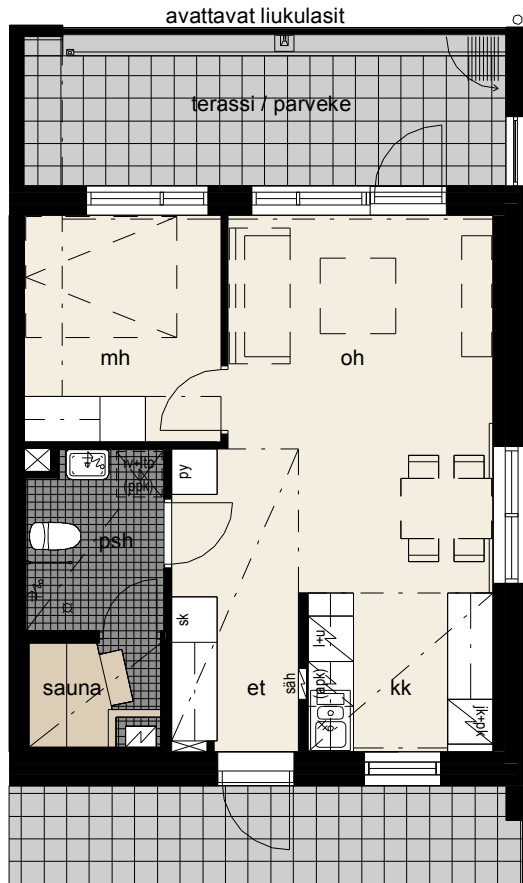
pyykkikomero

0 1 2 3 4 5 m



# 2h+kk+s 44 m<sup>2</sup>

Asunnot:  
F32 (1. krs), F37 (2. krs)



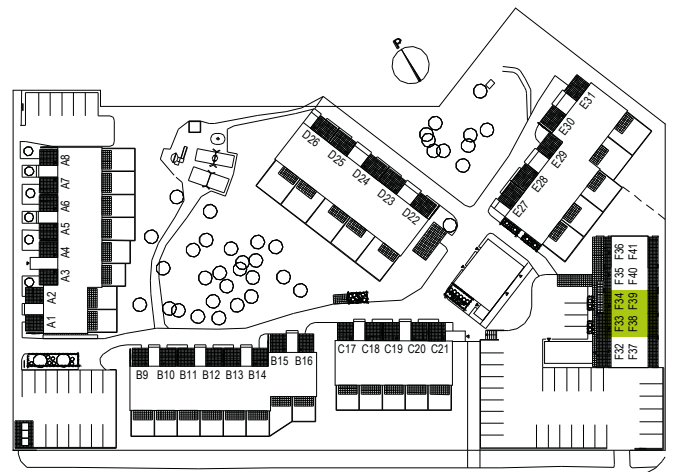
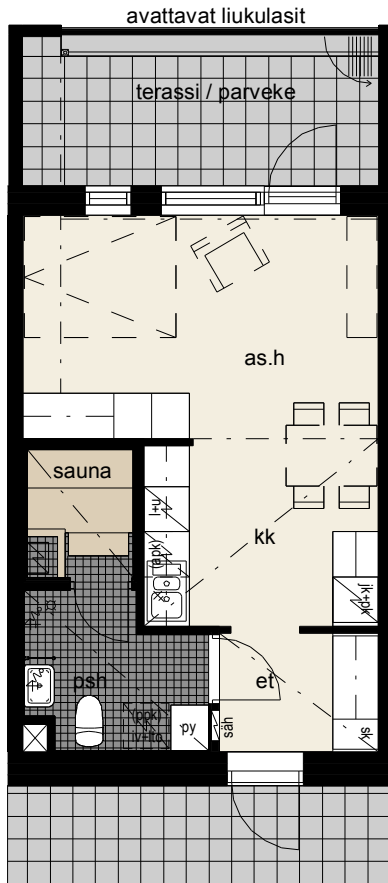
## PIIRUSTUSMERKINNÄT

	jää-pakastinkaappiyhdistelmä		astianpesukoneen tilavaraus		suihku		tanko- / hyllykomero
	liesi-uuniyhdistelmä		pyykinpesukoneen tilavaraus		wc-istuin		siivouskomero
	kaksoispesuallas		pesuallas käsisuihkulla		asunnon sähkökaappi		pyykkikomero
	astianpesukoneen tilavaraus						

0 1 2 3 4 5 m

# 1h+kk+s 33 m<sup>2</sup>

Asunnot:  
F33, F34 (1. krs), F38, F39 (2. krs)



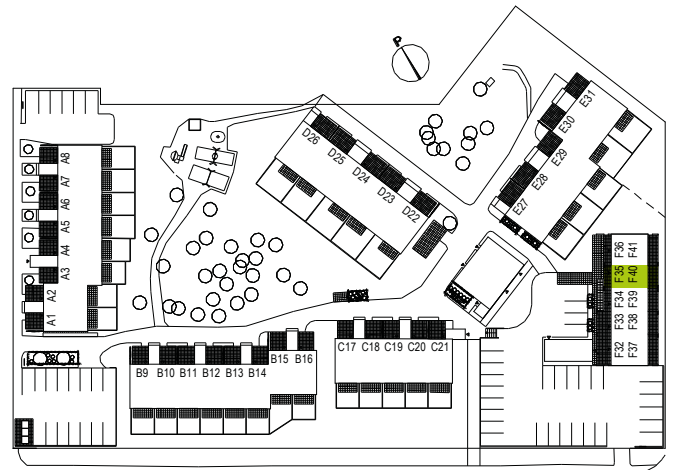
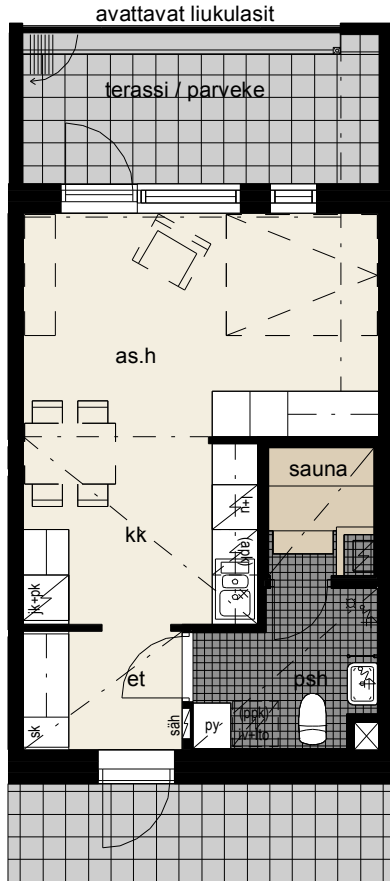
## PIIRUSTUSMERKINNÄT

	jää-pakastinkaappiyhdistelmä		astianpesukoneen tilavaaraus		suihku		tanko- / hyllykomero
	liesi-uuniyhdistelmä		pyykinpesukoneen tilavaaraus		wc-istuin		siivouskomero
	kaksoispesuallas		pesuallas käsisuihkulla		asunnon sähkökaappi		pyykkikomero
	astianpesukoneen tilavaaraus						

0 1 2 3 4 5 m

# 1h+kk+s 33 m<sup>2</sup>

Asunnot:  
F35 (1. krs), F40 (2. krs)



## PIIRUSTUSMERKINNÄT

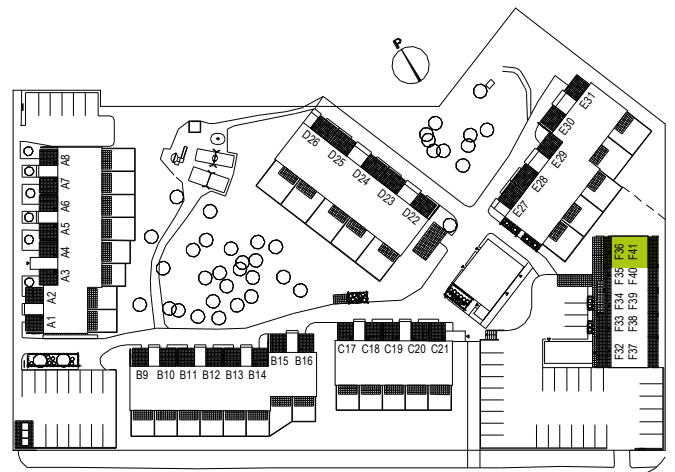
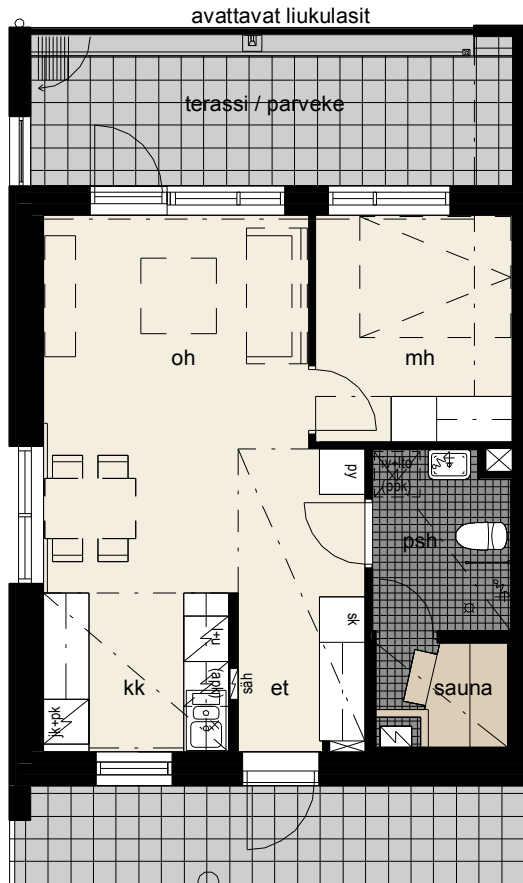
	jää-pakastinkaappiyhdistelmä		astianpesukoneen tilavaraus		suihku		tanko- / hyllykomero
	liesi-uuniyhdistelmä		pyykinpesukoneen tilavaraus		wc-istuin		sk siivouskomero
	kaksoispesuallas		pesuallas käsisuihkulla		asunnon sähkökaappi		py pyykkikomero
	astianpesukoneen tilavaraus						

0 1 2 3 4 5 m



# 2h+kk+s 44 m<sup>2</sup>

Asunnot:  
F36 (1. krs), F41 (2. krs)



## PIIRUSTUSMERKINNÄT

	jää-pakastinkaappiyhdistelmä		astianpesukoneen tilavaraus		suihku		tanko- / hyllykomero
	liesi-uuniyhdistelmä		pyykinpesukoneen tilavaraus		wc-istuin		sk siivouskomero
	kaksoispesuallas		pesuallas käsisuihkulla		asunnon sähkökaappi		py pyykkikomero
	astianpesukoneen tilavaraus						

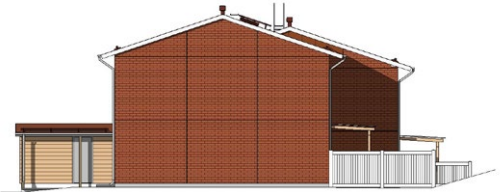
0 1 2 3 4 5 m

# JULKISIVUT

## A-RAKENNUS



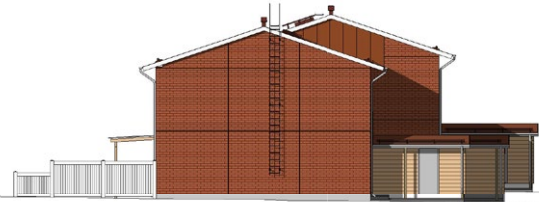
Luoteeseen



Lounaaseen



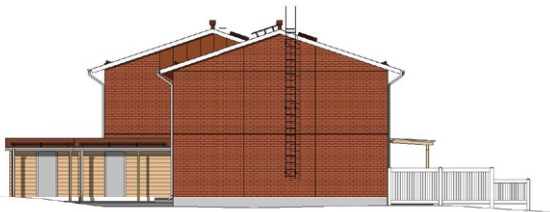
Kaakkoon



Koilliseen

0 1 2 3 4 5 m

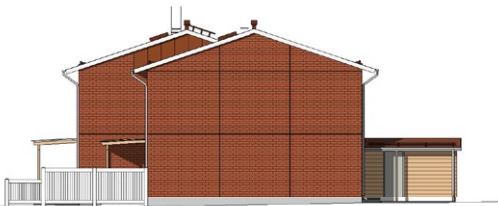
## B-RAKENNUS



Luoteeseen



Lounaaseen



Kaakkoon

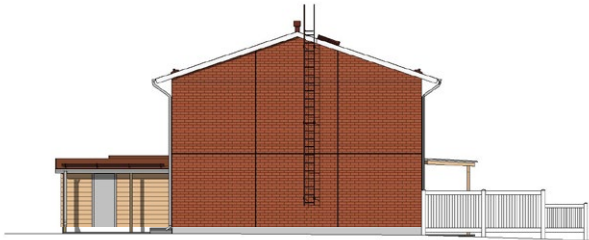


Koilliseen

0 1 2 3 4 5 m

# JULKISIVUT

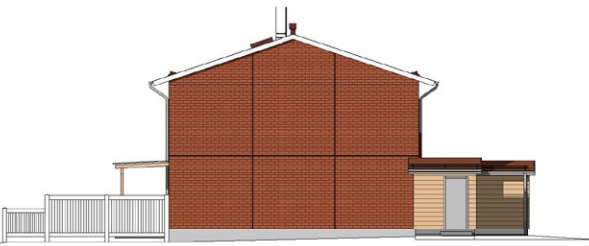
## C-RAKENNUS



Luoteeseen



Lounaaseen



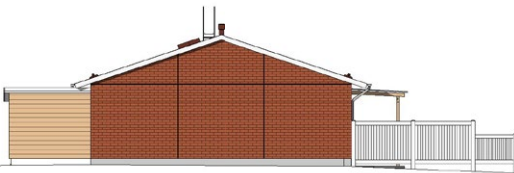
Kaakkoon



Koilliseen

0 1 2 3 4 5m

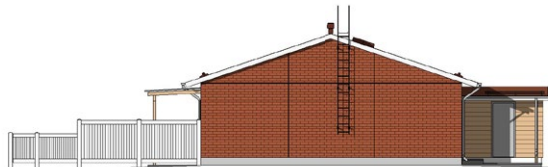
## D-RAKENNUS



Luoteeseen



Lounaaseen



Kaakkoon



Koilliseen

0 1 2 3 4 5m

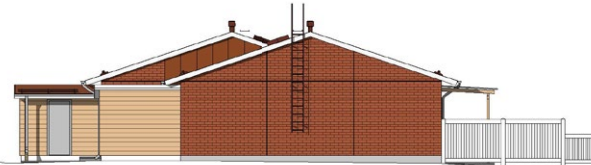


# JULKISIVUT

## E-RAKENNUS



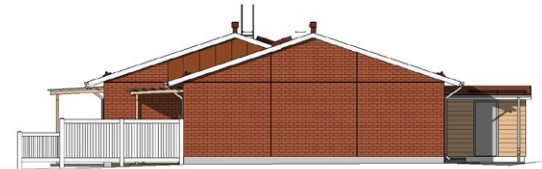
Luoteeseen



Lounaaseen



Kaakkoon



Koilliseen

0 1 2 3 4 5m

## F-RAKENNUS



Luoteeseen



Lounaaseen



Kaakkoon



Koilliseen

0 1 2 3 4 5m

## VTS NIKINVÄYLÄ 5

Valmistuminen	2020
Rakennustyyppi	Rivi- ja luhtitalo
Lämmitysjärjestelmä	Vesikiertoinen lämmitys
Huoneistokohtainen vedenmittaus	Kyllä
Kaapeli-TV	Kyllä
Laajakaista sisältyy vuokraan	Kyllä
Pesulatilat	Kyllä (G-rakennuksessa)
Kerhotilat	Kyllä (G-rakennuksessa)
Ulkoiluvälinevarastot	Kyllä



**VTS**  
**kodit**

*Hyvän elämän alusta*

## TERVETULOA VTS-KOTIIN!

VTS-kodit on tamperelainen, kokenut ja luotettava vuokranantaja. Panostamme edullisiin vuokriin, monipuoliseen ja laadukkaaseen asuntokantaan sekä avoimeen asukastoimintaan.

Tampereen Vuokratalosäätiö sr  
Puutarhakatu 8, 33210 Tampere  
Puh. 0201 277 277

[www.vts.fi](http://www.vts.fi)