



VTS
KODIT

*Hae
asuntoa:
vts.fi*

UUSIA VIIHTYISIÄ

**VUOKRAKOTEJA
HERVANNASSA**

VTS OPISKELIJANKATU 31



UUDEN KODIN LISÄKSI **SAAT PALJON MUITAKIN ETUJA**

Viihtyisä ja omannäköinen koti on ihana juttu, mutta vielä ihanampaa on, kun kodin lisäksi voi nauttia myös huikeista lisäpalveluista. Meillä asuessasi sinun ei tarvitse kantaa huolta nettiliittymistä tai kertyvistä pyykkivuorista, sillä vuokraan sisältyy tehokas laajakaistaliittymä ja kiinteistön pesulassa pyykit pyöräyttää nopeasti puhtaaksi. Meillä asut myös ympäristöystävällisesti – kiinteistössä on huoneistokohtaiset vesimittarit, sähköautoille latausmahdollisuus ja jätteille syväkeräys, josta löytyy myös muovinkierrätys.



Opiskelijankadulla asuessa tarjolla seuraavat mahtavat edut:

-  maksuton laajakaista-liittymä (100M) ja kaapeli-tv
-  parkkihalli latauspistokkeilla
-  talopesula nykyaikaisilla laitteilla
-  sähkö- ja hybridautojen latausmahdollisuus
-  tilava kuivaushuone
-  huoneistokohtaiset vesimittarit
-  viihtyisä kerhotila
-  koneellinen ilmanvaihto
-  kaksi saunaosastoa ja upeaa kattoterassia
-  lemmikkieläimet tervetulleita
-  korttelikuntosali naapurissa
-  uudenaikainen syväkeräysjärjestelmä, jossa kierrätys myös muovijätteelle
-  ulkoiluvälinevarasto
-  Pisteet kotiin -asukasetujärjestelmä
-  tilavat lukolliset pyörävarastot

PISTEET KOTIIN

**- Etuja parhaille asukkaille,
eli kaikille meillä asuville!**

Tiesitkö, että kaikki VTS-kotien asukkaat hyötyvät ainutlaatuisesta Pisteet kotiin -asukasetujärjestelmästä, jonka avulla voi esimerkiksi teettää remontteja, parantaa kodin varustetasoa sekä hankkia erilaisia palveluja. Reilun vuoden asumisella voit ansaita jo vaikkapa sälekaihtimet tai siivousapua kotiisi!

**Katso
lisätietoja
uts.fi**



- 📍 **Koulu 200 m**
- 📍 **Korttelikuntosali 300 m**
- 📍 **Lähikauppa 300 m**
- 📍 **Kuntopolku 300 m**
- 📍 **Uimahalli 600 m**
- 📍 **Hervannan keskusta 1 km**

VTS OPISKELIJANKATU 31

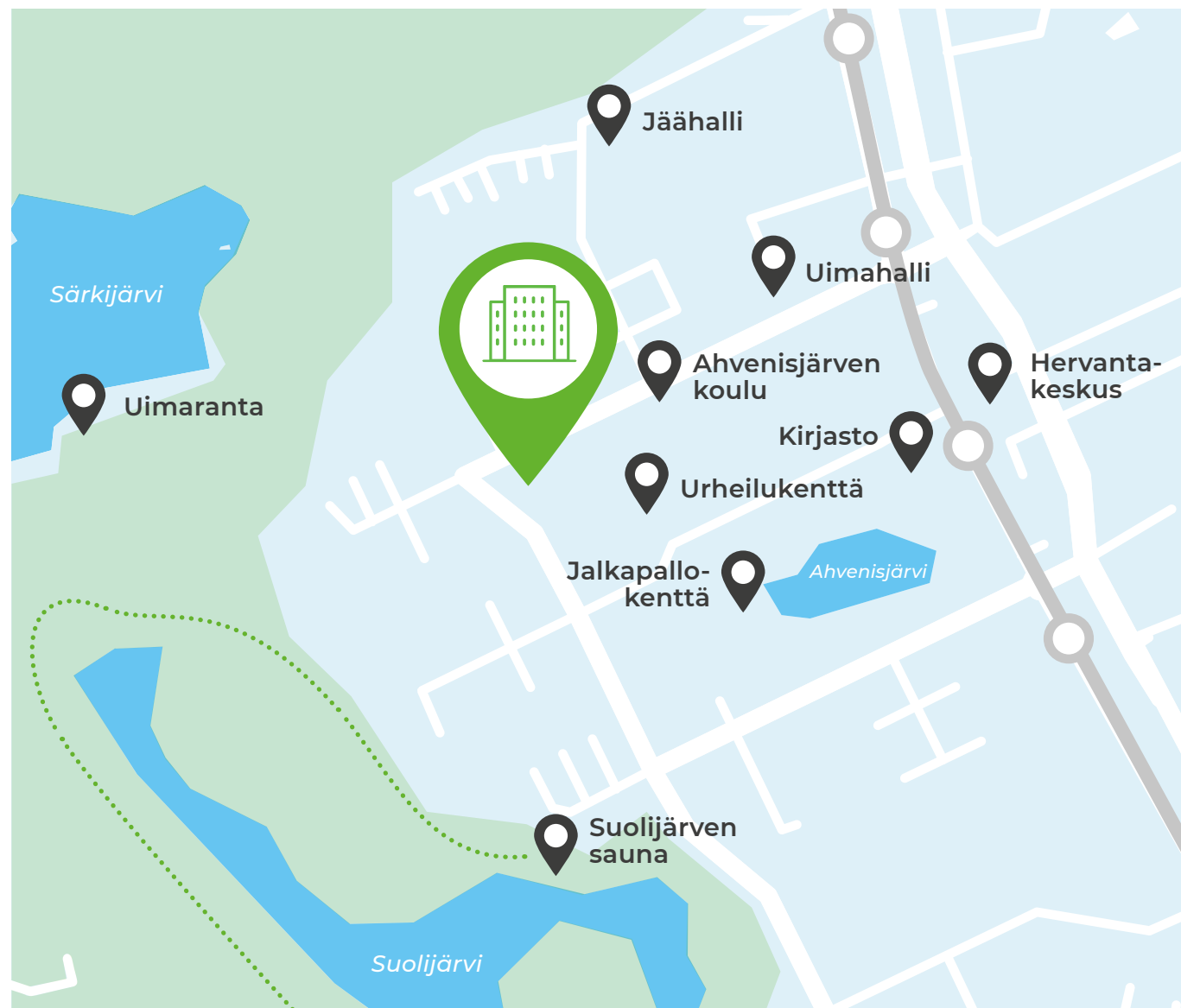
Opiskelijankadun uudet, kauniin punaiset kerrostalot ovat urbaanin Hervannan helmiä. Talojen laadukkaat yhteiset tilat tekevät arjesta luksusta, kun saunan löylyistä pääsee vilvoittelemaan kattoterassille ja kellarikerroksen kerhotila sekä aivan vieressä sijaitseva korttelikuntosali mahdollistavat mukavan vapaa-ajan lähellä kotia. Lähes kaikissa asunnoissa oma lasitettu parveke. Kiinteistössä on 106 kohtuuhintaista vuokra-asuntoa.



**Valmistuminen
vuonna 2020**

IHASTU VIIHTYISÄÄN ASUKASPIHAAN

Talot muodostavat viihtyisän ja suojaan pihayksikön, jossa on leikki- ja oleskelualue sekä tilava ulkoiluvälinevarasto pyöräpaikkoineen. Aukkaiden autot sijoittuvat kätevästi parkkihalliin, josta löytyy myös latauspaikat täyssähkö- ja hybridi-autoille. Pysäköintihalli sijoittuu tilaa säästään pihan alle ja käynti halliin tapahtuu pihakannelta sekä talojen pohjakerroksista.



■ Vialue
 ⋯ Luontopolku
 ○ Ratikkareitti ja pysäkki

HERVANTA

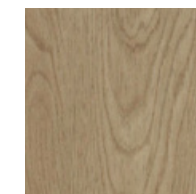
LAADUKKAAT PALVELUT LÄHELLÄ LUONTOA

Monipuolinen ja urbaani Hervannan kaupunginosa on kuin oma pieni kaupunki, joka tarjoaa jokaiselle jotakin. Ostoskeskus, kirjasto, ravintolat sekä urheilukentät ja leikkipuistot tarjoavat viihdettä ja tekemistä vapaa-aikaan kaikenikäisille. Luontoa rakastavalle lähimetsistä löytyy lukematon määrä polkuja ja kuntoilureittejä. Matka Tampereen keskustaan taittuu nopeasti julkisilla kulkuvälineillä tai omalla autolla. Vuonna 2021 palvelut paranevat entisestään, kun Hervanta saa oman ratikkayhteyden ja uusittu uimahalli avataan.

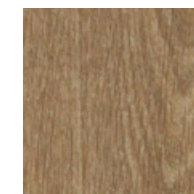
SISÄMATERIAALIT

Asuntojen pintamateriaalit on kestäviä ja laadukkaita. Vaaleat modernit värit sopivat monenlaisen sisustajan makuun.

LATTIAT



Asuinhuoneet (A-talo)
 Vinyylilattia
 Whitewash
 Elegant Oak



Asuinhuoneet (B-talo)
 Vinyylilattia
 Natural Giant Oak

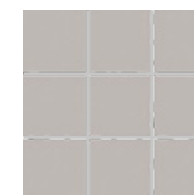


Kylpyhuoneet
 Keraaminen laatta
 Väri: harmaa
 Koko: 10 x 10 cm
 Sauman väri: savu

SEINÄT



Asuinhuoneet
 Maalattu ja tasoitettu
 Väri: maalarin valkoinen



Kylpyhuoneet, erill. wc:t (altaan taustat)
 Keraaminen laatta
 Väri: harmaa
 Koko: 10 x 10 cm
 Sauman väri: savu

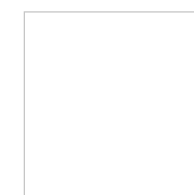


Keittiön välitila
 Keraaminen laatta
 Väri: valkoinen matta
 Koko: 25 x 40 cm
 Sauman väri: valkoinen

KEITTIÖKALUSTEET



Tasot
 Betonivalu
 Väri: harmaa



Ovet
 Laminaattiovi tai MDF-ovi
 Väri: valkoinen



Vetimet
 Väri: harmaa

ASUNTO-JAKAUMA

Huoneisto		m ²
1h+kt	8 kpl	31,5
1h+kt	10 kpl	32,5
1h+kt	14 kpl	34,0
1h+kt	10 kpl	37,0
2h+kt	10 kpl	39,0
2h+kt	10 kpl	40,0
2h+kt	4 kpl	41,0
2h+kt	14 kpl	54,0
3h+kt	14 kpl	61,5
3h+kt	6 kpl	69,0
4h+kt	6 kpl	72,0



Hae asuntoa:
uts.fi



JULKISIVU



JULKISIVU

Kattoterassi ja
saunaosasto

Kattoterassi ja
saunaosasto



JULKISIVU KOILLISEEN



JULKISIVU LOUNAASEEN

Kerhuhuone
(B-talossa)

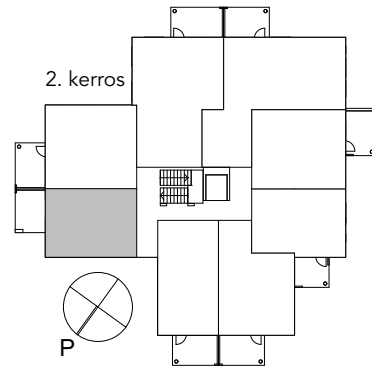


JULKISIVU KAAKKOON

JULKISIVU LUOTEESEEN

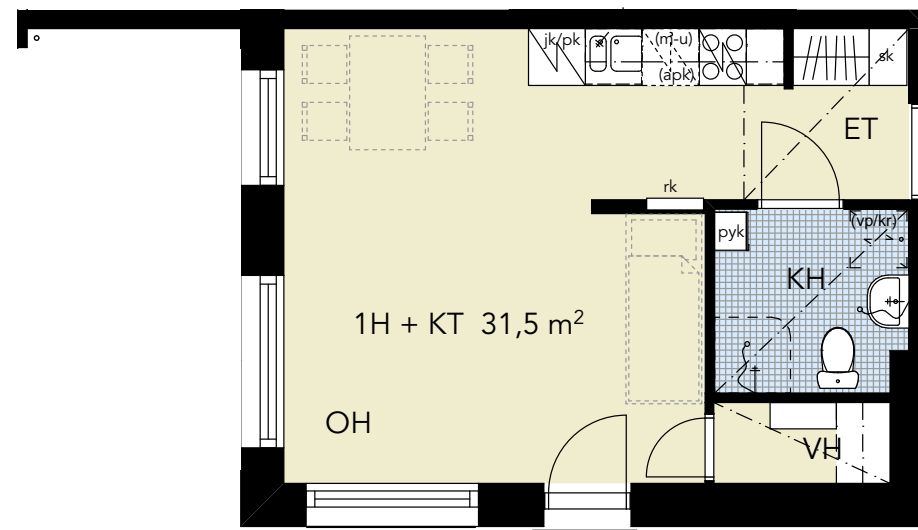
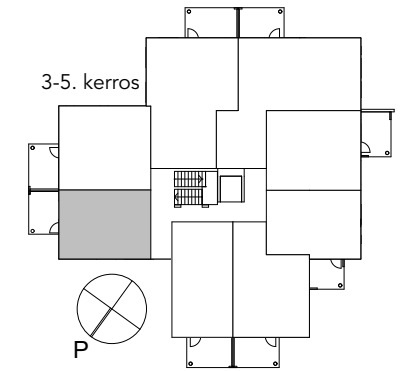
1H + KT + KH/WC + VH + RP
31,5 m²

Asunnot:
 2. kerros A8, B61

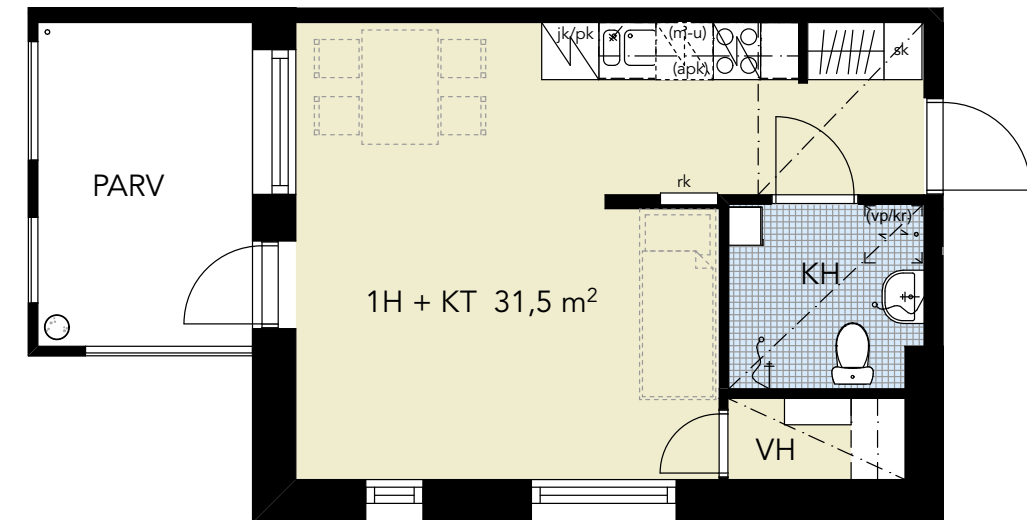


1H + KT + KH + VH + P
31,5 m²

Asunnot:
 3. kerros A16, B69
 4. kerros A24, B77
 5. kerros A32, B85



2.krs ranskalainen parveke



PIIRUSTUSMERKINNÄT

- jää-pakastinkaappiyhdistelmä
- mikroaaltouunin paikka
- pesuallas käsisuihkulla
- astianpesukonevaraus
- kiuas
- kaksispesuallas
- sähköliesi keraamisella tasolla
- tilavaraus pyykinpesukoneelle ja kuivausrummulle
- suihku ja verhokisko

Muutokset mahdollisia

PIIRUSTUSMERKINNÄT

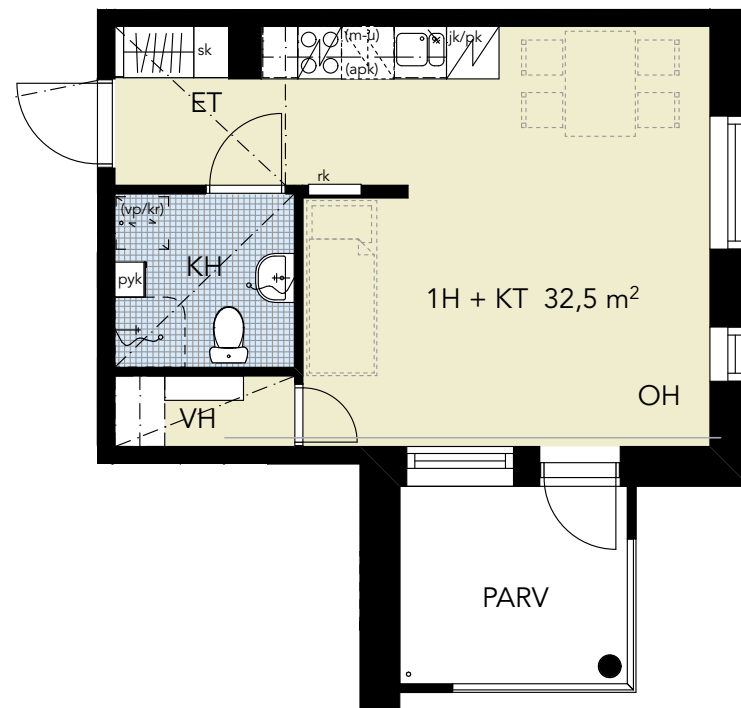
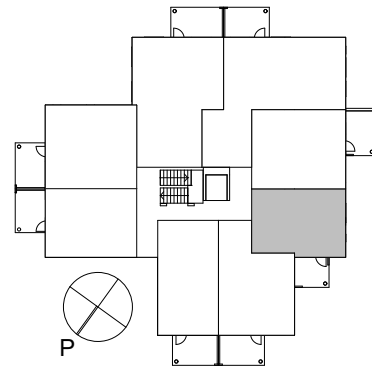
- asunnon sähkökeskustaappi
- pyykkikomero
- wc-istuim
- liukuovi
- suihku ja verhokisko
- tankokomero
- hyllykomero
- siivouskomero

Muutokset mahdollisia

1H + KT + KH/WC + VH + P
32,5 m²

Asunnot:

- 1. kerros A5, B58
- 2. kerros A13, B66
- 3. kerros A21, B74
- 4. kerros A29, B82
- 5. kerros A37, B90



PIIRUSTUSMERKINNÄT

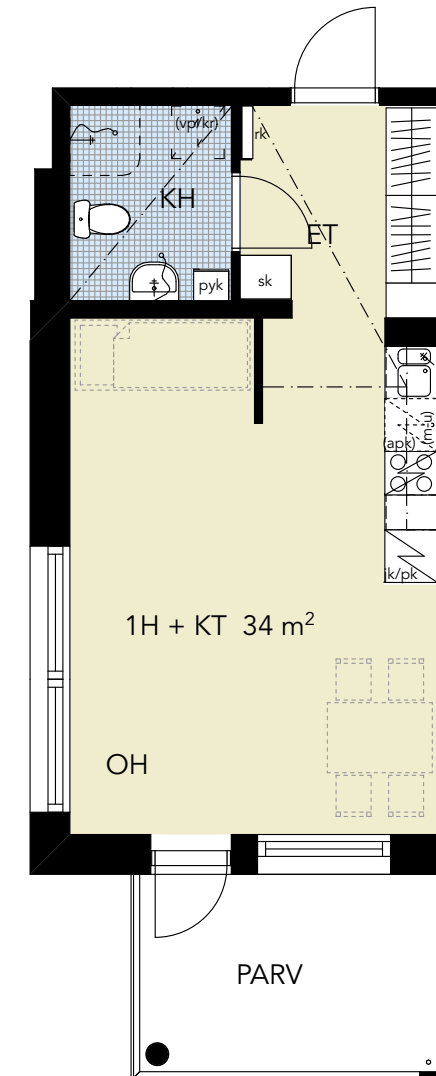
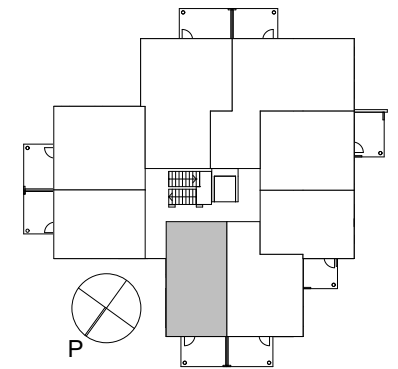
- jää-pakastinkaappiyhdistelmä
- astianpesukonevaraus
- sähköliesi keraamisella tasolla
- mikroaaltouunin paikka
- kiuas
- tilavaraus pyykinpesukoneelle ja kuivausrummulle
- pesuallas käsisuihkulla
- kaksoispesuallas

Muutokset mahdollisia

1H + KT + KH/WC + P
34 m²

Asunnot:

- 1. kerros A7, B60
- 2. kerros A15, B68
- 3. kerros A23, B76
- 4. kerros A31, B84
- 5. kerros A39, B92
- 6. kerros A45, B98
- 7. kerros A51, B104



PIIRUSTUSMERKINNÄT

- asunnon sähkökeskustaappi
- wc-istuin
- suihku ja verhokisko
- pyykkikomero
- liukuovi
- siivouskomero
- tankokomero
- hyllykomero

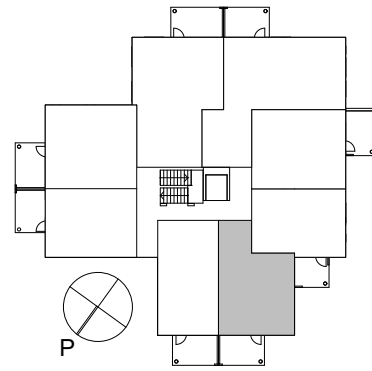
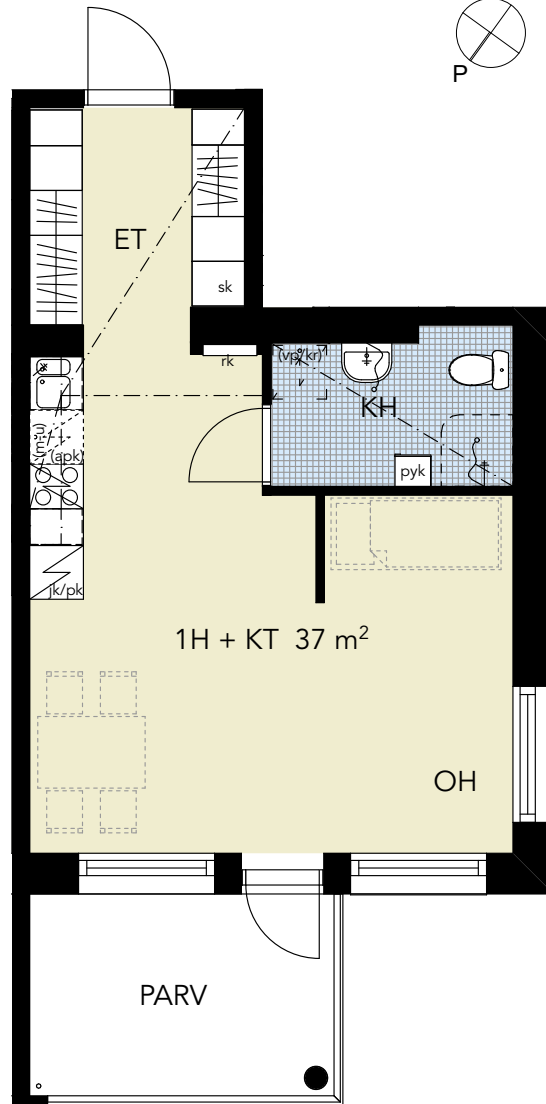
Muutokset mahdollisia

1H + KT + KH/WC + P

37 m²

Asunnot:

1. kerros A6, B59
2. kerros A14, B67
3. kerros A22, B75
4. kerros A30, B83
5. kerros A38, B91

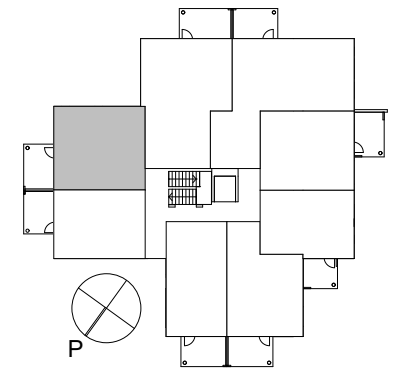
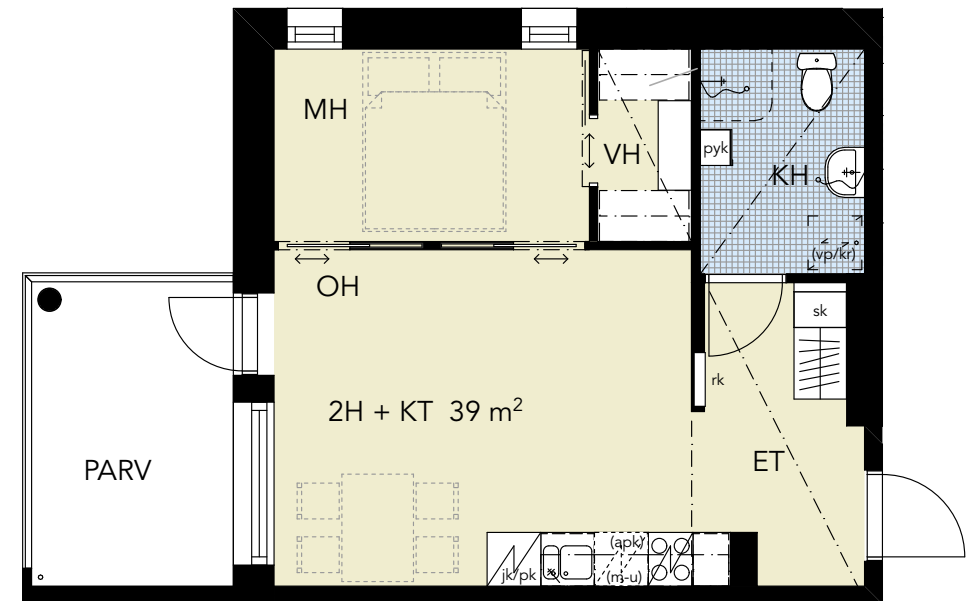


2H + KT + KH/WC + VH + P

39 m²

Asunnot:

1. kerros A1, B54
2. kerros A9, B62
3. kerros A17, B70
4. kerros A25, B78
5. kerros A33, B86

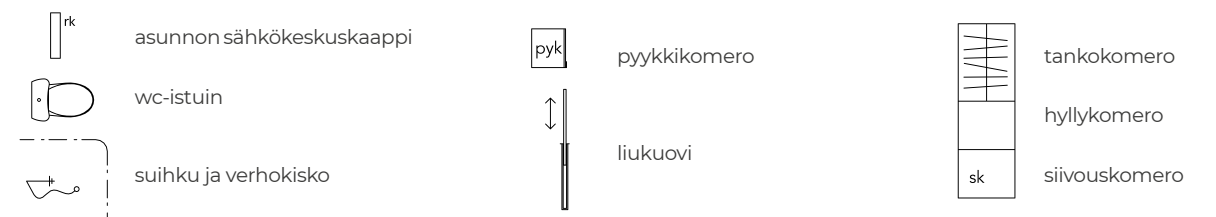


PIIRUSTUSMERKINNÄT



Muutokset mahdollisia

PIIRUSTUSMERKINNÄT

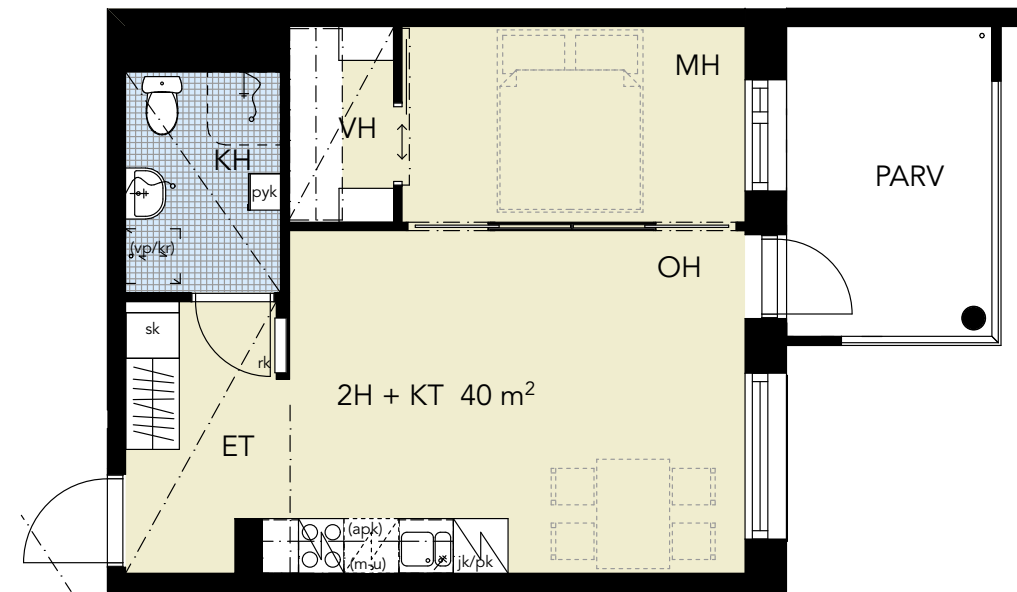
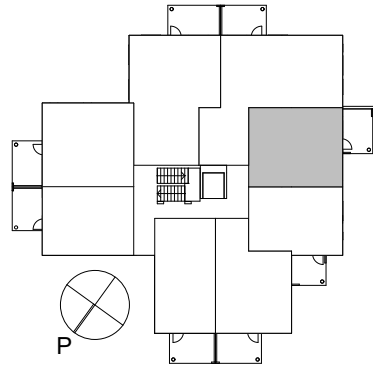


Muutokset mahdollisia

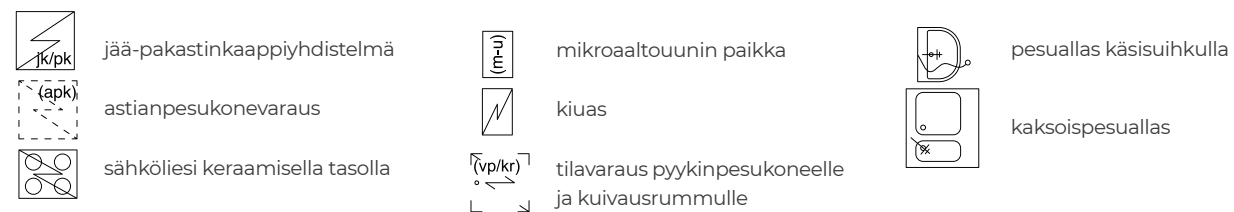
2H + KT + KH/WC + VH + P
40 m²

Asunnot:

- 1. kerros A4, B57
- 2. kerros A12, B65
- 3. kerros A20, B73
- 4. kerros A28, B81
- 5. kerros A36, B89



PIIRUSTUSMERKINNÄT

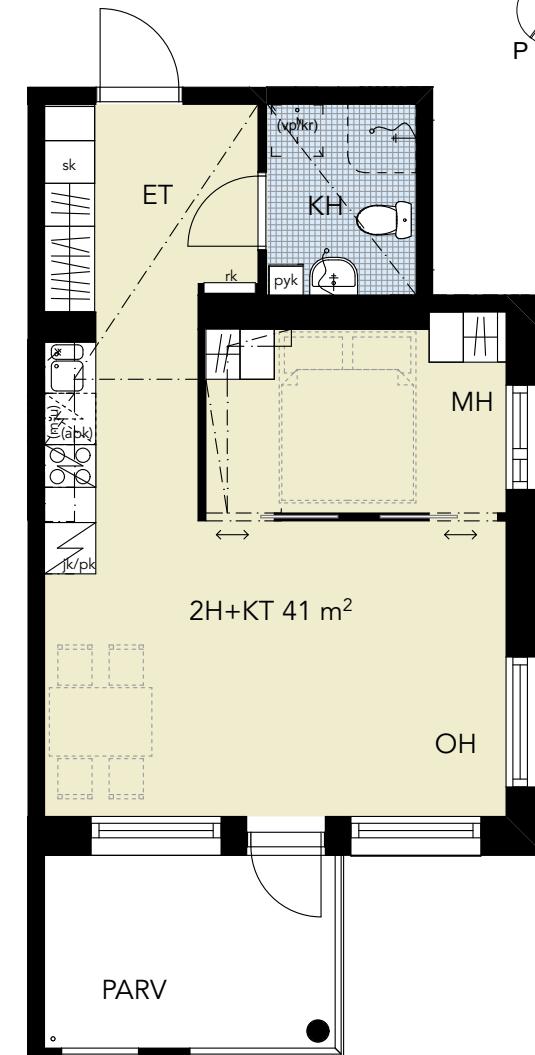
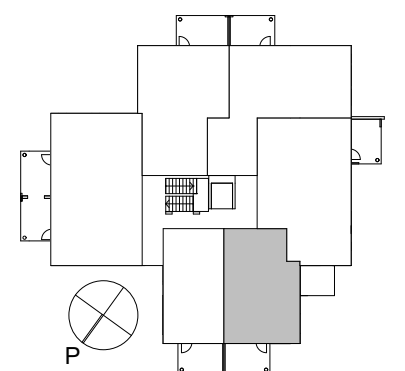


Muutokset mahdollisia

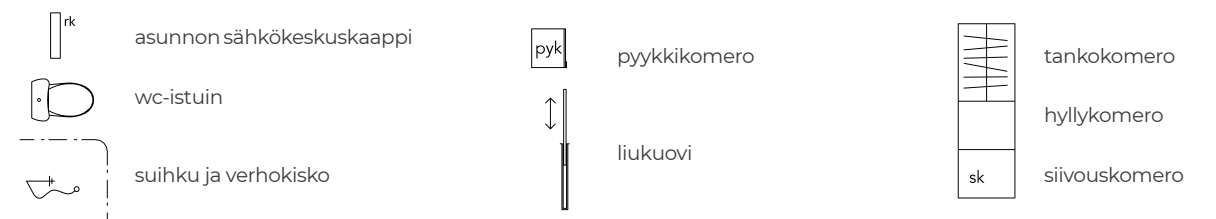
2H + KT + KH/WC + P
41 m²

Asunnot:

- 6. kerros A44, B97
- 7. kerros A50, B103



PIIRUSTUSMERKINNÄT

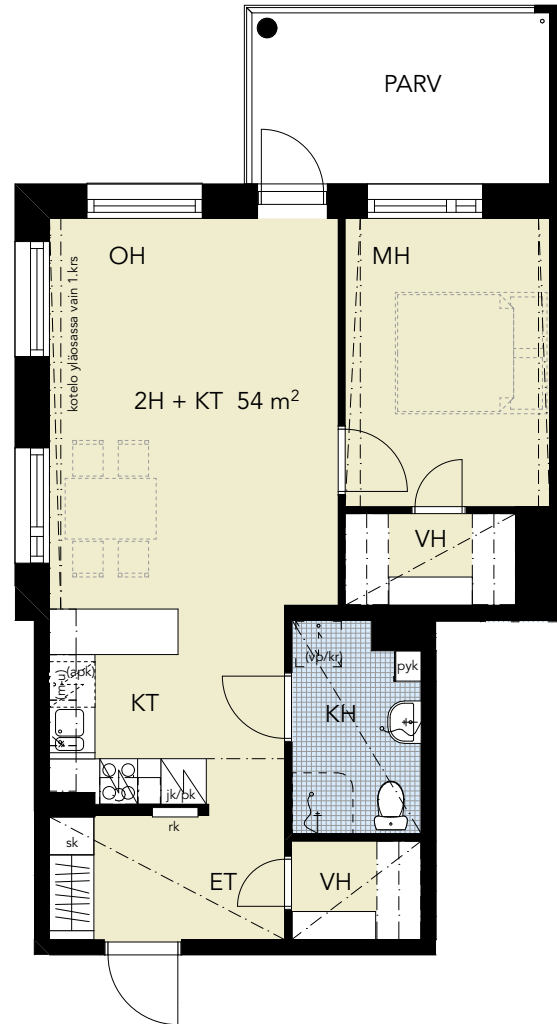
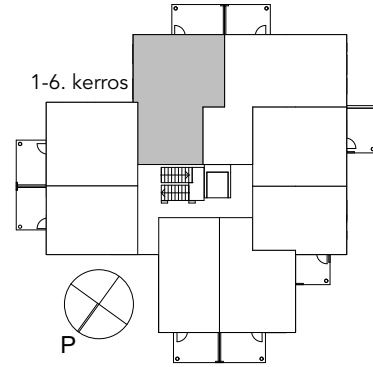


Muutokset mahdollisia

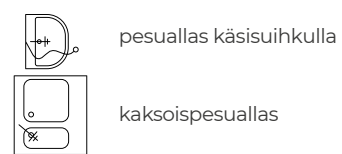
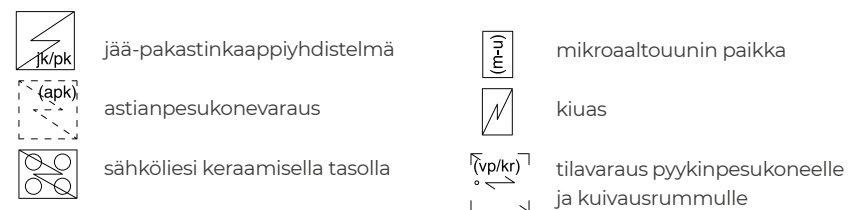
2H + KT + KH/WC + 2VH + P
54 m²

Asunnot:

- 1. kerros A2, B55
- 2. kerros A10, B63
- 3. kerros A18, B71
- 4. kerros A26, B79
- 5. kerros A34, B87
- 6. kerros A41, B94



PIIRUSTUSMERKINNÄT

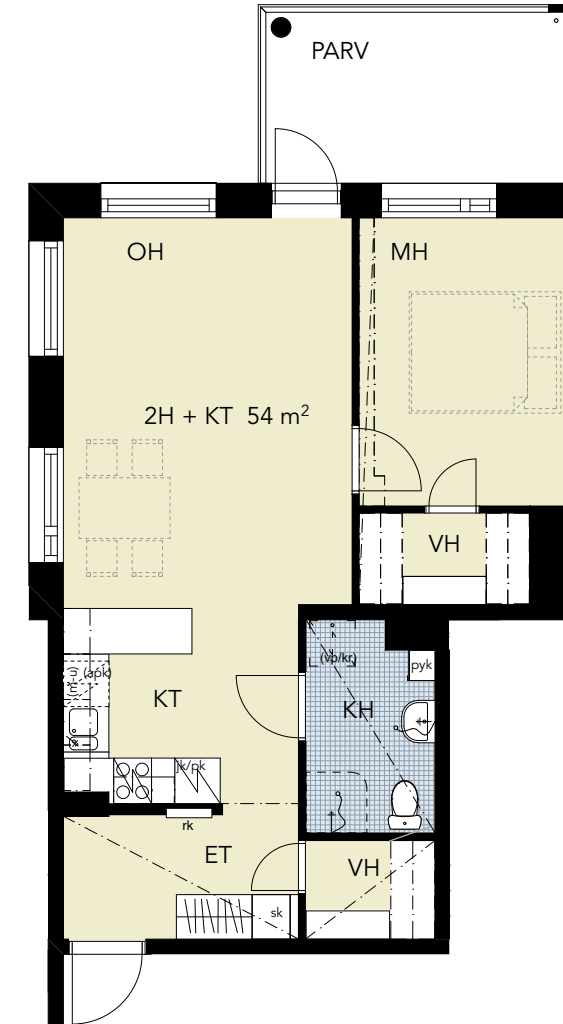
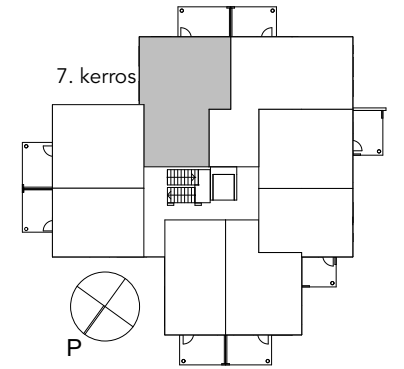


Muutokset mahdollisia

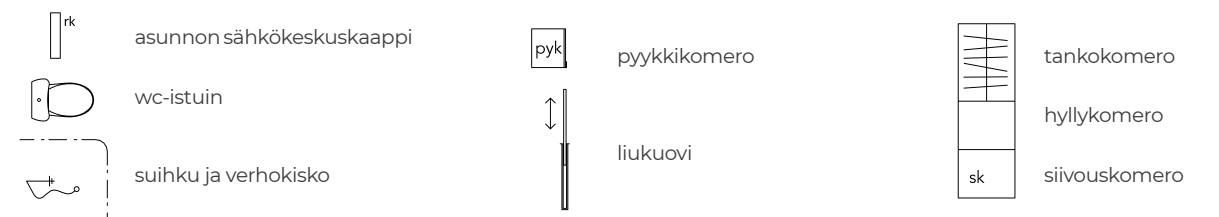
2H + KT + KH/WC + 2VH + P
54 m²

Asunnot:

- 7. kerros A47, B100



PIIRUSTUSMERKINNÄT



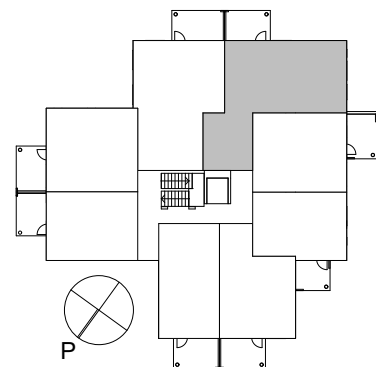
Muutokset mahdollisia

3H + KT + KH/WC + VH + P

61,5 m²

Asunnot:

- 1. kerros A3, B56
- 2. kerros A11, B64
- 3. kerros A19, B72
- 4. kerros A27, B80
- 5. kerros A35, B88
- 6. kerros A42, B95
- 7. kerros A48, B101



PIIRUSTUSMERKINNÄT

- jää-pakastinkaappiyhdistelmä
- astianpesukonevaraus
- sähköliesi keraamisella tasolla
- mikroaaltouunin paikka
- kiuas
- tilavaraus pyykinpesukoneelle ja kuivausrummulle
- pesuallas käsisuihkulla
- kaksoispesuallas

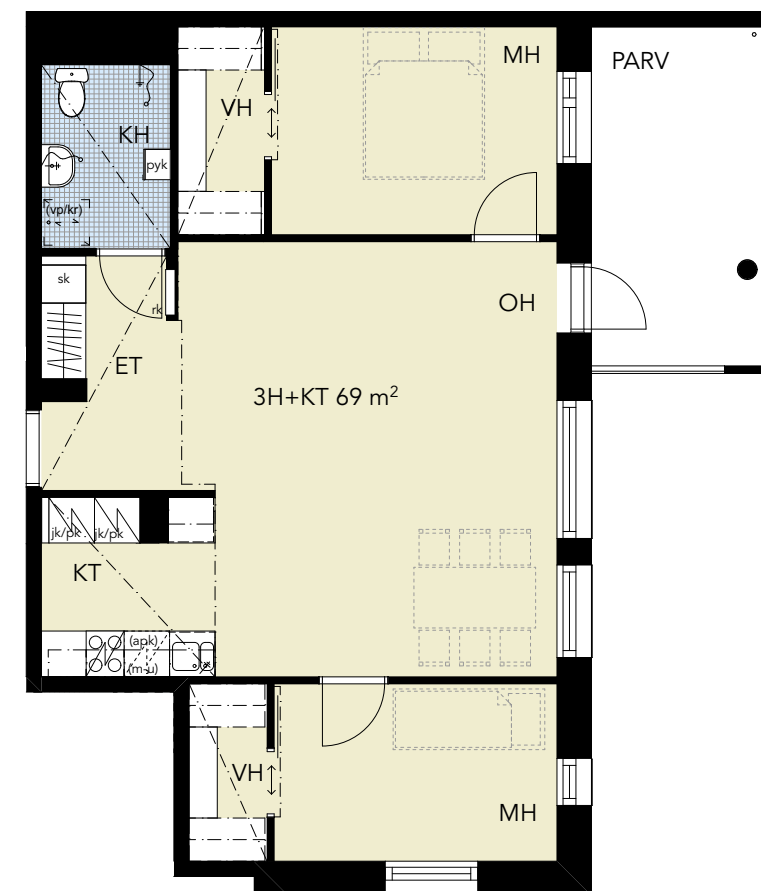
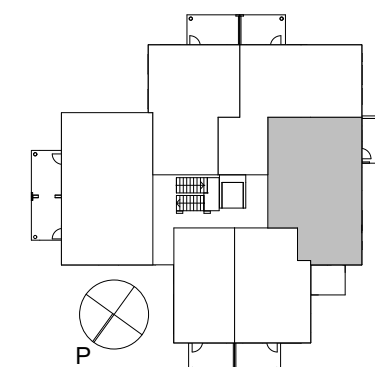
Muutokset mahdollisia

3H + KT + KH/WC + 2VH + P

69 m²

Asunnot:

- 6. kerros A43, B96
- 7. kerros A49, B102
- 8. kerros A53, B106



PIIRUSTUSMERKINNÄT

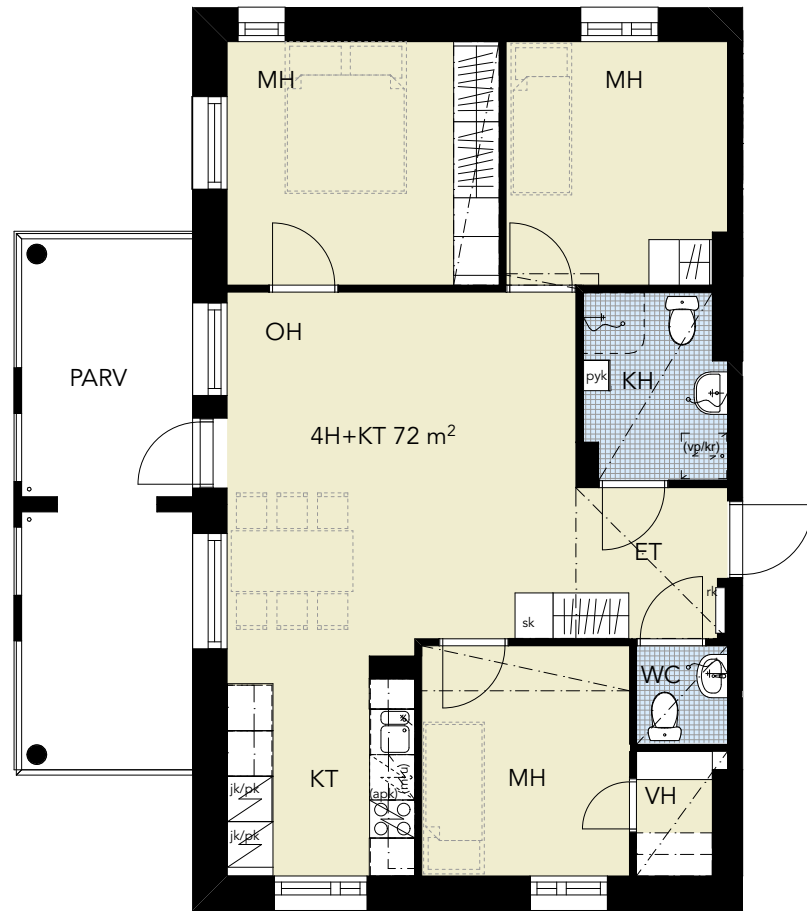
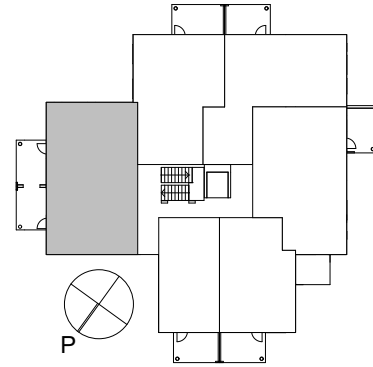
- asunnon sähkökeskuskaappi
- wc-istuin
- suihku ja verhoakisko
- pyykkikomero
- liukuovi
- tankokomero
- hyllykomero
- siivouskomero

Muutokset mahdollisia

4H + KT + KH + WC + VH + P
72 m²

Asunnot:

6. kerros A40, B93
 7. kerros A46, B99
 8. kerros A52, B105



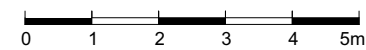
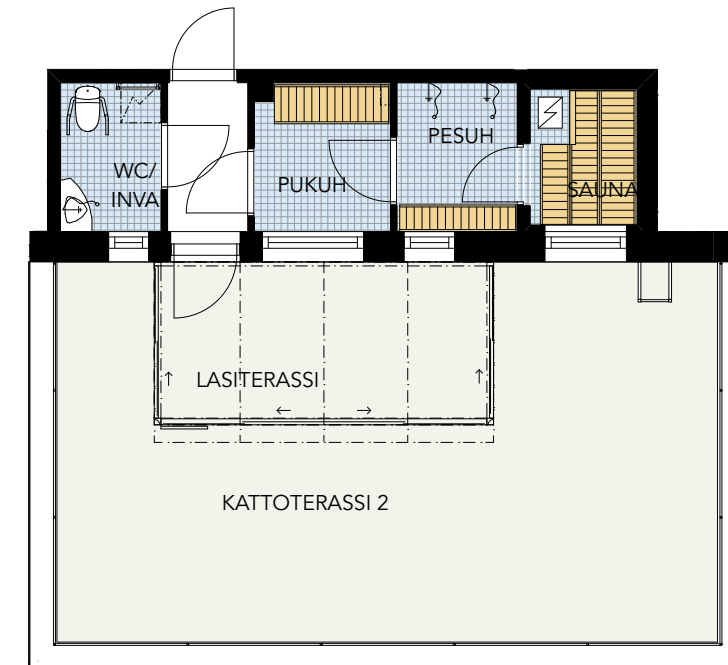
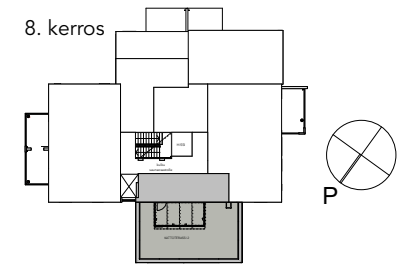
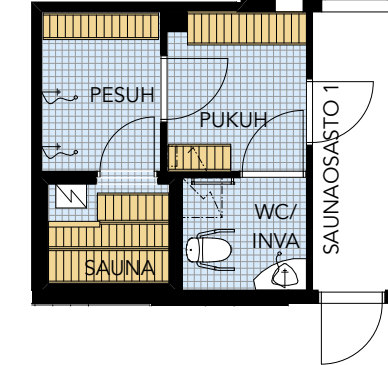
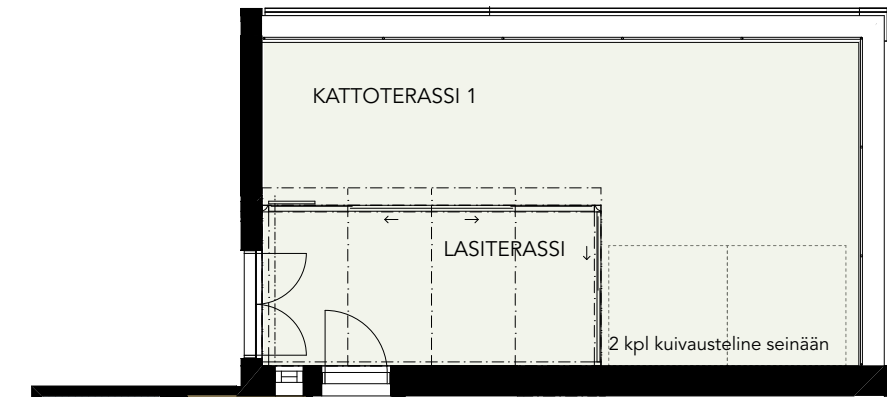
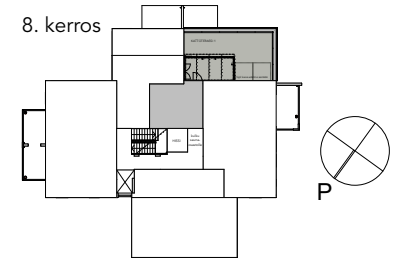
PIIRUSTUSMERKINNÄT

	jää-pakastinkaappiyhdistelmä		pesuallas käsisuihkulla		pyykkikomero
	astianpesukonevaraus		kaksoispesuallas		tankokomero
	sähköliesi keraamisella tasolla		asunnon sähkökeskuskaappi		hyllykomero
	mikroaaltouunin paikka		wc-istuin		siivouskomero
	kiuas		suihku ja verhoakso		liukuovi
	tilavaraukset pyykinpesukoneelle ja kuivausrummulle				

Muutokset mahdollisia

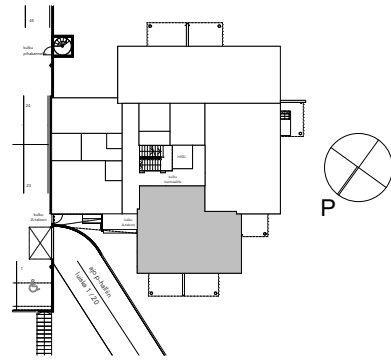
YHTEISET TILAT

**SAUNAOSASTOT
 JA KATTOTERASSIT**

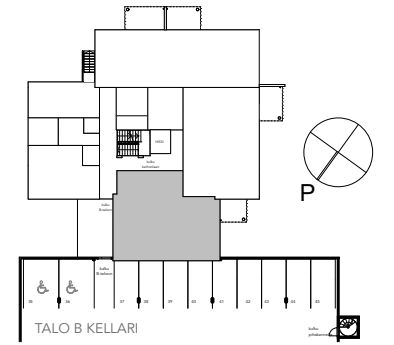


Muutokset mahdollisia

YHTEISET TILAT, A-TALO



YHTEISET TILAT, B-TALO
KERHOTILA

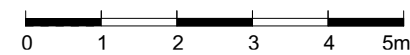


PIIRUSTUSMERKINNÄT

- | | | | | | |
|--|---------------------------------|--|-----------|--|-------------|
| | jää-pakastinkaappiyhdistelmä | | wc-istuin | | naulakko |
| | sähköliesi keraamisella tasolla | | pesuallas | | hyllykomero |
| | pesuallas | | | | |



Muutokset mahdollisia



Muutokset mahdollisia

RAKENNUSTAPASELOSTUS

Rakennuskohde:

VTS Opiskelijankatu 31
Opiskelijankatu 31, 33720 Tampere

Tontti ja asemakaava:

Kahden 8-kerroksisen kerrostalon kohde sijaitsee Tampereen Hervannan asemakaavan korttelissa 7102 tontilla 3. Tontti (pinta-ala 4521,5 m²) on Tampereen kaupungin vuokratontti.

Rakenteet ja julkisivuverhous:

Alapohja on maanvarainen teräsbetonilaatta. Välipohjat paikallavalettuja teräsbetonilaattoja. Yläpohja teräsbetonirakenteinen ja mineraalivillaeristeinen, vesikatteena kumibitumikermikate. Pääasiallinen julkisivumateriaali on rouhemaalattu betoni, tehosteosisa maalattu uritettu betoni. Rakennuksen kivijalka hienopestyä betonia. Parvekekaiteet ovat lasirakenteisia, joiden runko tehdasmaalattua alumiinia. Kaiteen lasituksena laminoitu lasi (IG-42 harmaa). Parvekkeet ovat lasitettuja, lasina laminoitu kirkas (IG 88) lasi.

Ovet ja ikkunat:

Talojen ulko-ovet ovat aukipitolaitteilla ja ovipuskureilla varustettuja lämpökatkaistuja teräs-/alumiinirakenteisia ulko-ovia. Asuntojen porrastaso-ovet ovat yksilehtisiä vakiomallisia viilupintaisia palo-ovia. Parvekeovet ovat ulosaukeavia puu-alumiinirakenteisia ikkuna-aukollisia pitkäsalvalla ja aukipitolaitteilla varustettuja yksilehtisiä vakiomallisia ikkunaovia. Väliovet ovat vakiomallisia laakaovia. Karmit ja ovilistat ovat tehdaskäsiteltyä puuta. Asuntojen ikkunat ovat sisään aukeavia kolmikertaisia MSE puu-alumiini-ikkunoita.

Huonetilojen pintarakenteet:

Tila	Lattia	Seinät	Katto
ET	vinyylilankku	maalaus	maalaus
OH	vinyylilankku	maalaus	roisketasoite ja maalaus
K/KT	vinyylilankku	maalaus	maalaus
MH	vinyylilankku	maalaus	roisketasoite ja maalaus
VH	vinyylilankku	maalaus	maalaus
KH	lattialaatta	laatta	puupaneeli

Kalusteet ja varusteet:

Asuntojen kiintokalusteet ovat vakiomallisia tehdasvalmisteisia kalusteita. Keittiöiden työtasot ovat laminaattipintaisia, rst-pesuallas on upotettu.

Keittiöiden kalusteovet ovat maalattua mdf-levyä. Kaikissa asunnoissa on jää-/pakastinkaappiyhdistelmät, isommissa asunnoissa niitä on kaksi. Keittiöissä on keraamisella tasolla oleva liesi-uuniyhdistelmä sekä 60 cm tilavaraus astianpesukoneelle ja mikroaaltouunille. Vaatekomeroitten kalusteovet ovat melamiinipinnoitettua kalustelevyä. Pesuhuoneiden pyykki- ja valaisinpeilikaapit ovat peltisiä. Pesuhuoneissa on 60 cm tilavaraus pyykinpesukoneelle ja kuivausrummulle.

Antenni- ja puhelinjärjestelmät:

Kiinteistöön asennetaan yleiskaapelointi- ja antennijärjestelmä. Kiinteistö liitetään teleoperaattorin kaapeliverkkoon.

Talotekniikka:

Rakennukset liitetään kaupungin käyttövesi-, viemäri- ja hulevesiverkostoon. Rakennukset liitetään kaukolämpöverkkoon. Asuntojen lämmönjako toteutetaan vesikiertoisella patteriverkostolla. Asunnot varustetaan huoneistokohtaisilla kylmä- ja lämminvesimittareilla. Asunnot varustetaan asuntokohtaisella koneellisella tulopoistoilmanvaihdolla.

Autopaikotus ja piha-alue:

Tontilla on autopaikkoja yhteensä 49 kpl, joista 4 kpl on ulkona ja 45 kpl on pysäköintihallissa. Pysäköintihallissa on 5 kpl täyssähköauton latauspaikkaa, 5 kpl hybridauton latauspaikkaa sekä 4 kpl LE-autopaikkoja. Yhteinen oleskelupiha sijoittuu rakennusten muodostamalle sisäpihalle pysäköintihallin kannen päälle. P-halliin on käynnit pihakannelta sekä talojen pohjakerroksista. Ajo P-halliin on Opiskelijankadun puolelta. Yhteinen piha-alue varustetaan leikki- ja oleskeluvälineillä. Polkupyöräpaikkoja on varattuna yhteensä 165 kpl, joista piharakennuksessa 65 kpl, ulkona 76 kpl ja kellaritiloissa 24 kpl. Käynti piharakennukseen on sisäpihan kannelta. Jätteiden keräys järjestetään syväkeräyssäiliöillä.

Yhteistilat:

Talojen asuntokohtaiset säilytystilat, polkupyörän säilytys, pesutupa ja tekniset laitetilat sijaitsevat talojen pohjakerroksessa. B-talon pohjakerroksessa sijaitsee kiinteistön kerhotila. Lastenvaunuille varattu tila sijaitsee talojen ensimmäisessä kerroksessa sisääntulon vieressä. Molempien talojen 8. kerroksessa sijaitsee 2 kpl saunaosastoja kattoterasseineen. Myös IV-konehuone sijaitsee 8. kerroksessa. Kiinteistön sisäpihalta on käynti yhteiseen ulkoiluvälinevarastoon.

Oikeudet muutoksiin pidätetään.

VTS OPISKELIJANKATU 31

Valmistuminen	2020
Rakennustyyppi	Kerrostalo
Lämmitysjärjestelmä	Vesikiertoinen patterilämmitys
Lämmitys	Kaukolämpö
Koneellinen ilmanvaihto	Kyllä *
Huoneistokohtainen vedenmittaus	Kyllä
Kaapeli-TV	Kyllä *
Laajakaistaliittymä 100 M	Kyllä *
Talopesula	Kyllä *
Kuivaushuone	Kyllä *
Kerhotila	Kyllä *
Saunaosasto ja kattoterassi	Kyllä
Ulkoiluvälinevarasto	Kyllä *
Korttelikuntosali (Opiskelijankatu 23)	Kyllä *

* Sisältyy vuokraan

VTS KODIT

Tampereen Vuokratalosäätio sr
Puutarhakatu 8, 33210 Tampere
Puh. 0201 277 277

www.vts.fi



HAE ASUNTOA: VTS.FI