



VTS
KODIT

*Hae
asuntoa:
uts.fi*

NYKYAIKAISIKSI REMONTOITUJA

**VUOKRAKOTEJA
PELTOLAMMILLA**

VTS SÄÄSTÄJÄNKUJA 4



UUDEN KODIN LISÄKSI **SAAT PALJON MUITAKIN ETUJA**

Viihtyisä ja omannäköinen koti on ihana juttu, mutta vielä ihanampaa on, kun kodin lisäksi voi nauttia myös huikeista lisäpalveluista. Meillä asuessasi sinun ei tarvitse kantaa huolta nettiliittymistä tai kertyvistä pyykkivuorista, sillä vuokraan sisältyy tehokas laajakaistaliittymä ja taloyhtiön pesulassa pyykit pyöräyttää nopeasti puhtaaksi. Meillä asut myös ympäristöystävällisesti – taloyhtiössä on oma muovinkeräys ja huoneistokohtaiset vesimittarit.



Säästäjänkujalla asuessa tarjolla seuraavat mahtavat edut:



maksuton laajakaistaliittymä (100M) ja kaapeli-tv



viihtyisä asukspiha



talopesula nykyaikaisilla laitteilla



hieno saunaosasto



oma lasitettu parveke



huoneistokohtaiset vesimittarit



tilava kuivaushuone



taloyhtiössä muovinkierrätys



viihtyisä kerhotila



ulkoiluvälinevarasto



oma parkkialue



Pisteet kotiin -asukasetujärjestelmä

**Katso
lisätietoja
uts.fi**

PISTEET KOTIIN

**– Etuja parhaille asukkaille,
eli kaikille meillä asuville!**

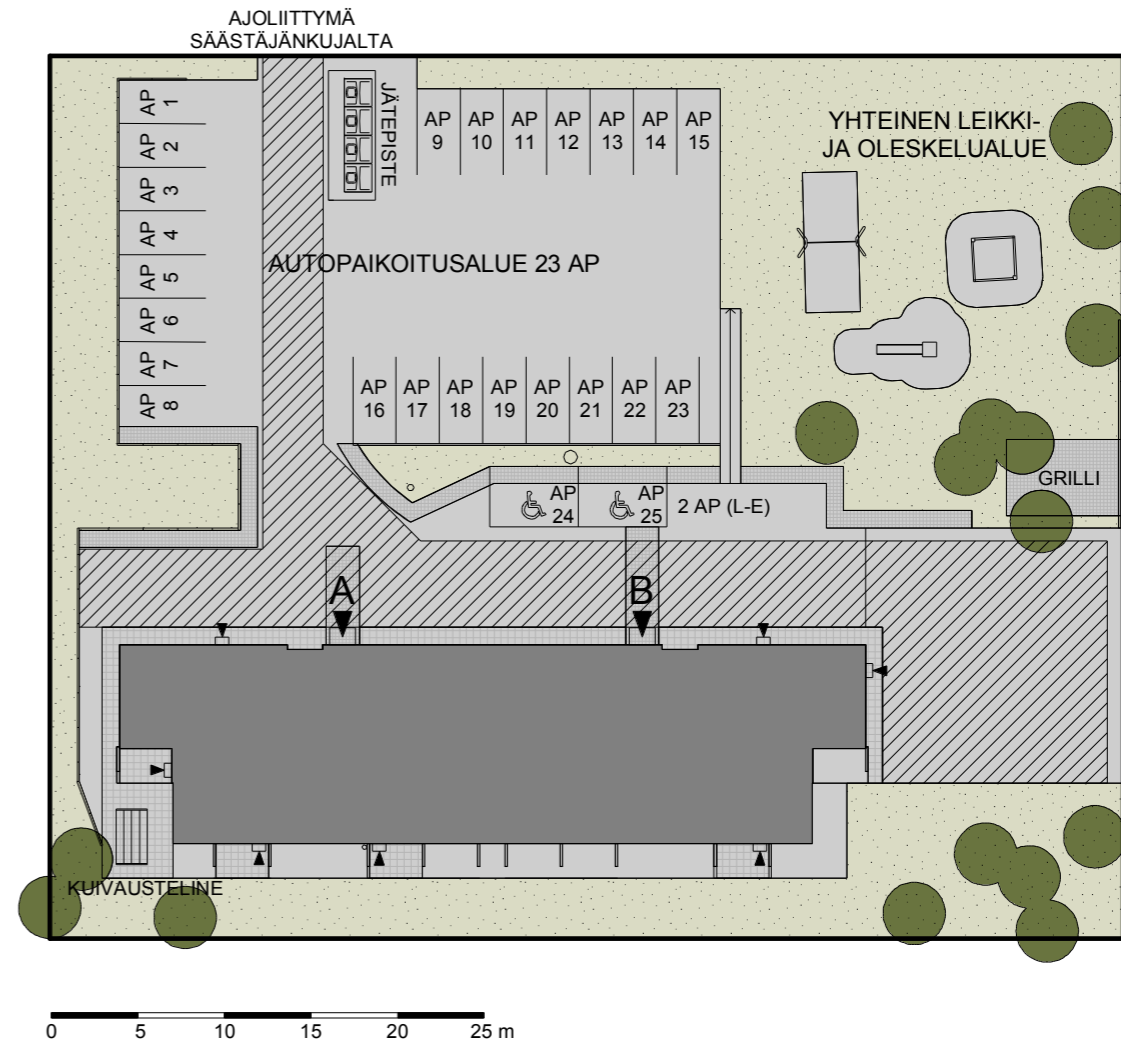
Tiesitkö, että kaikki VTS-kotien asukkaat hyötyvät ainutlaatuisesta Pisteet kotiin -asukasetujärjestelmästä, jonka avulla voi esimerkiksi teettää remontteja, parantaa kodin varustetasoa sekä hankkia erilaisia palveluja. Katso lisätietoja uts.fi.



- 📍 Lähikauppa 500 m
- 📍 Koulu 700 m
- 📍 Kirjasto 700 m
- 📍 Kuntopolku 100 m
- 📍 Tampereen keskusta 5,5 km
- 📍 Lahdesjärven palvelut 2 km
- 📍 Koivistonkylän Prisma 2 km
- 📍 Partolan liikekeskus ja muut palvelut 3,5 km



Perusparannettu vuonna 2020



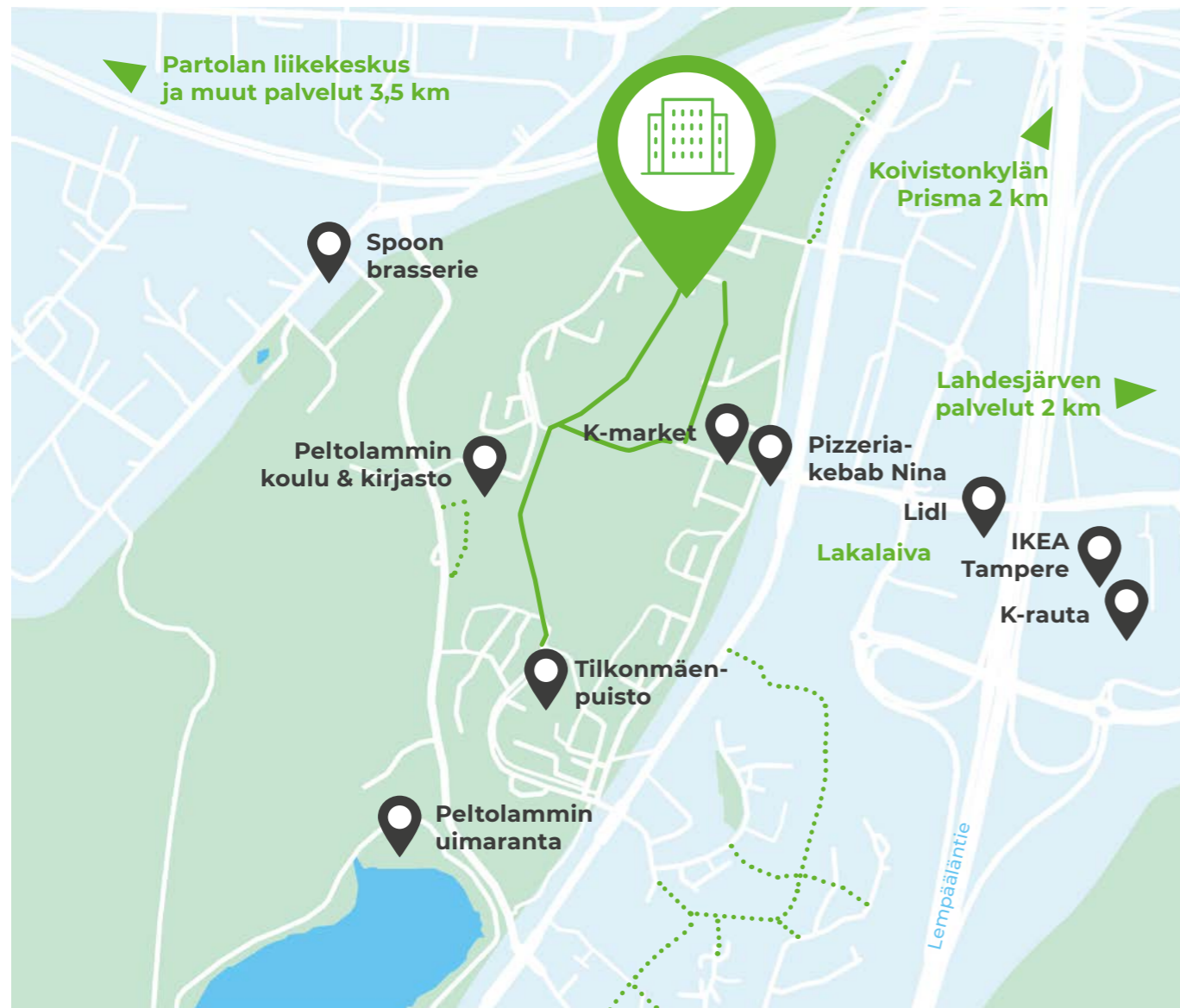
0 5 10 15 20 25 m

VTS SÄÄSTÄJÄNKUJA 4

Peltolammin parhaalla paikalla, vihreän metsän reunassa sijaitsee nimensä arvoinen talo, jossa yhdistyy uuden ja vanhan rakentamistyylin parhaat puolet. Perusparannuksessa modernisoidussa ja pinnoiltaan täysin uusitussa kodissa pääset hyötymään taloon aikaisemmin suunnitelluista kiinteistä säilytysratkaisuista ja tilavista huonejaoista. Jokaisessa kodissa on suuri lasitettu parveke, jossa nautit päivänpaisteesta sekä seuraat lähimetsän lintuja ja oravia. Säästäjänkuja 4:ssä on 40 kohtuuhintaista vuokra-asuntoa.

IHASTU VIIHTYISIIN ASUKASTILOIHIN

Taloyhtiön upeat ja toimivat asukastilat tekevät arjesta helppoa. Tilava ja ilmainen asukaspesula, uusittu saunatila sekä taloyhtiön monikäyttöinen kerhotila antavat lisämukavuutta asumiseen. Pihalla tilava parkkialue ja turvallinen asukaspiha kruunaavat kokonaisuuden, ja ulkoiluvälinevarasto sekä asuntokohtaiset irtainvarastot luovat säilytysmahdollisuuksia aktiivisenkin harrastajan arkeen. Peltolammilla asuminen on mukavaa ja huoletonta!



■ Vialue
 ■ Vesistö
 — Kuntopolku
 ⋯ Luontopolku

PELTOLAMMI

LUONTO LÄHELLÄ KESKUSTAA

Peltolampi on todellinen Tampereen kätetty aarre, jossa luonto ja rauhalliset pihat houkuttavat viihtymään. Ihanat metsäpolut, läheinen Peltolampi-Pärrinkosken luonnonsuojelualue sekä alueen nimikkolampi kutsuvat uimarannalle ja lenkipoluille palautumaan arjen kiireestä.

Peltolammilta löytyy kaikki mitä voi tarvita: lähikauppa, koulut, kirjasto ja apteekki ovat kivenheiton päässä kotoa ja metsä tarjoaa parhaat seikkailut koko perheelle. Tampereen keskustan humua kaipaavalle nopeat julkiset yhteydet lähtevät vierestä. Lisäksi Lahdesjärven ja Pirkkalan palveluihin hurauttaa autolla ja pyörällä jopa kymmenessä minuutissa.

SISÄMATERIAALIT

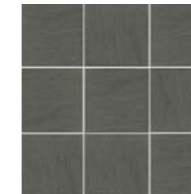
Asuntojen pintamateriaalit on kestäviä ja laadukkaita. Vaaleat ja modernit harmaan, valkoisen sekä puun sävyt sopivat monenlaisen sisustajan makuun. Jokaisen asunnon kylpyhuoneessa on mukavuutta tuova lattialämmitys.

LATTIAT



Asuinhuoneet
Vinyylilankku
Forbo Allura Click

KATOT



Märkätilat
Keraaminen laatta
Väri: himmeä harmaa
Koko: 10 x 10 cm
Sauman väri: tumma harmaa

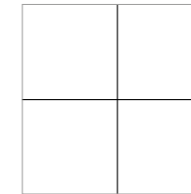


Katot
Roiskerapatut
Väri: valkoinen
Märkätiloissa puupaneli

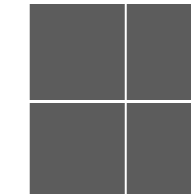
SEINÄT



Asuinhuoneet
Maalattu ja tasoitettu
Väri: maalarin valkoinen



Märkätilat
Keraaminen laatta
Väri: kiiltävä valkoinen
Koko: 20 x 20 cm
Sauman väri: harmaa

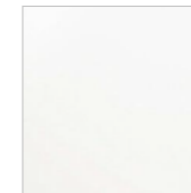


Keittiön välitila
Keraaminen laatta
Väri: kiiltävä harmaa
Koko: 20 x 20 cm
Sauman väri: harmaa

KEITTIÖKALUSTEET



Tasot
Taivereunainen laminaatti
Väri: pähkinä



Ovet
MDF-ovi
Väri: valkoinen



Vetimet
Kromilankavedin
Koko: 128 mm

ASUNTO-JAKAUMA

Huoneisto		m ²
1h+kt	10 kpl	31,5
2h+kt	10 kpl	39
2h+kt	10 kpl	45
3h+k	10 kpl	68

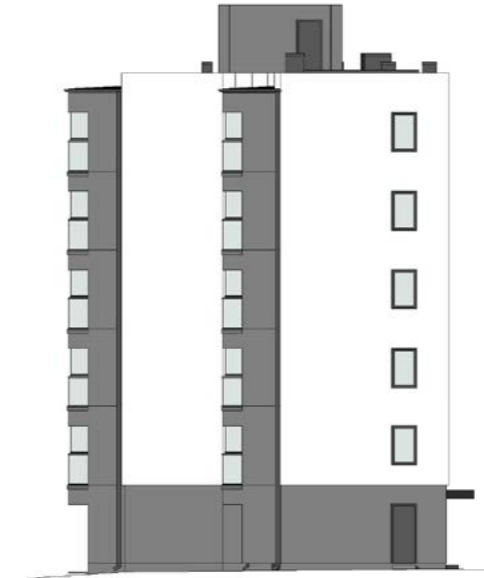


JULKISIVU



JULKISIVU POHJOISEEN

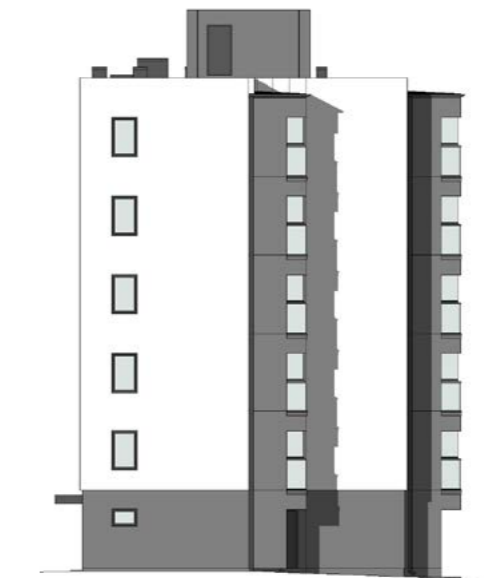
JULKISIVU



JULKISIVU ITÄÄN



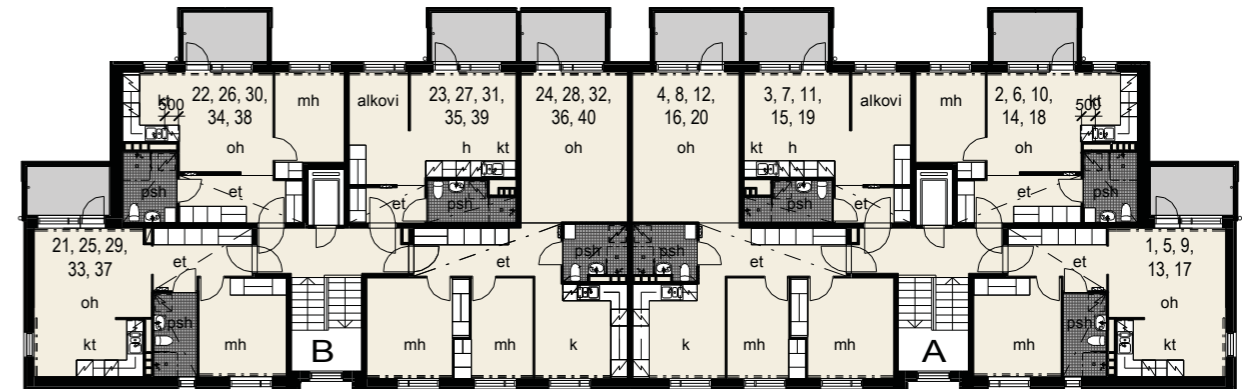
JULKISIVU ETELÄÄN



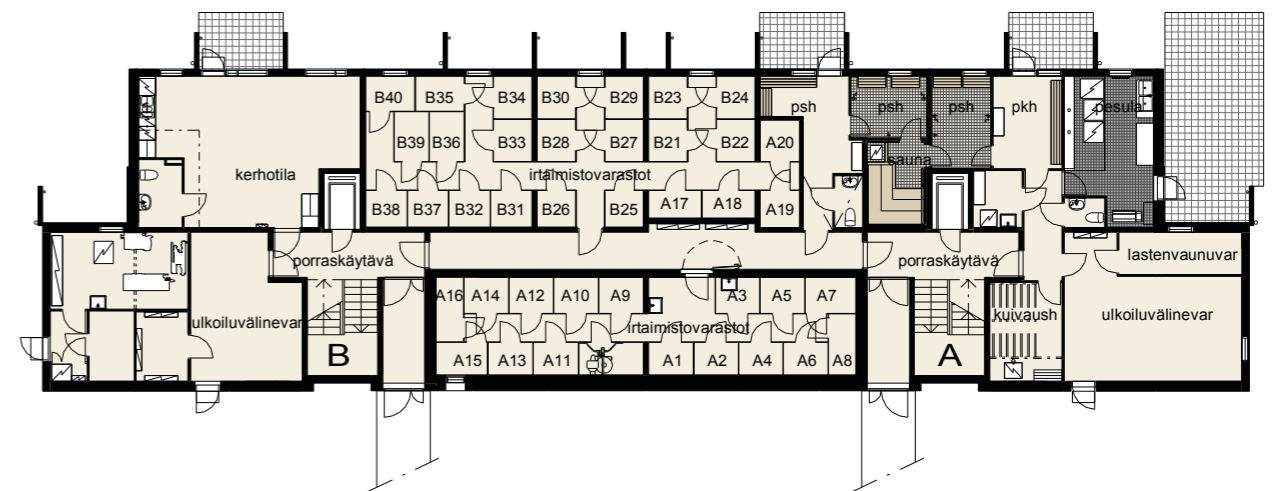
JULKISIVU LÄNTEEN



KERROSPOHJAT



2.-6. KRS



1. KRS

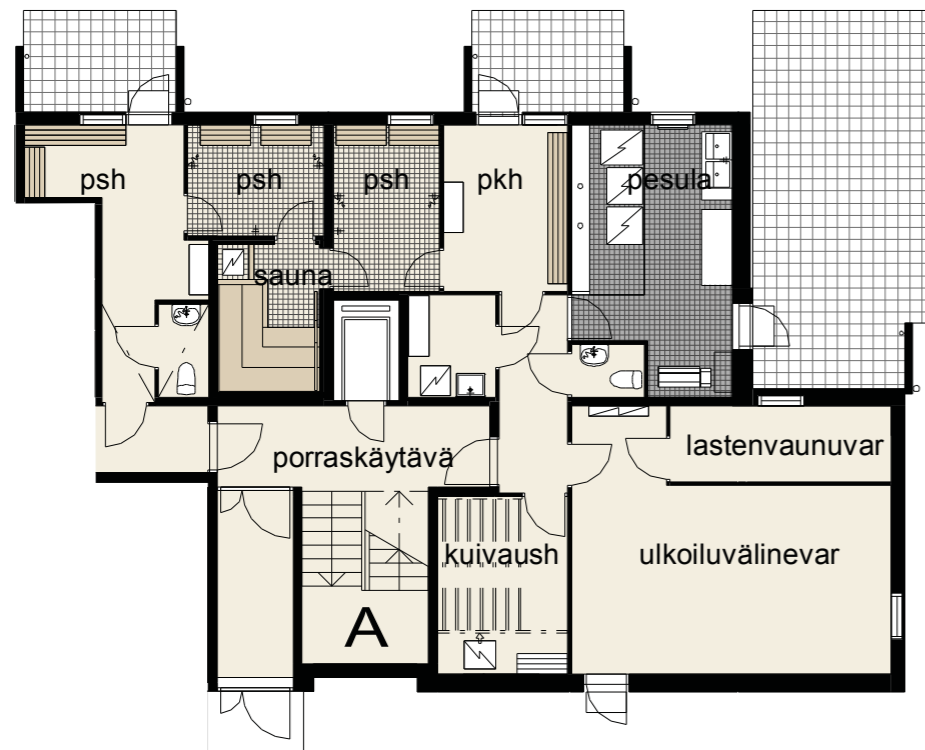
ASUNTOJEN POHJAKUVAT

0 1 2 3 4 5m

Muutokset mahdollisia

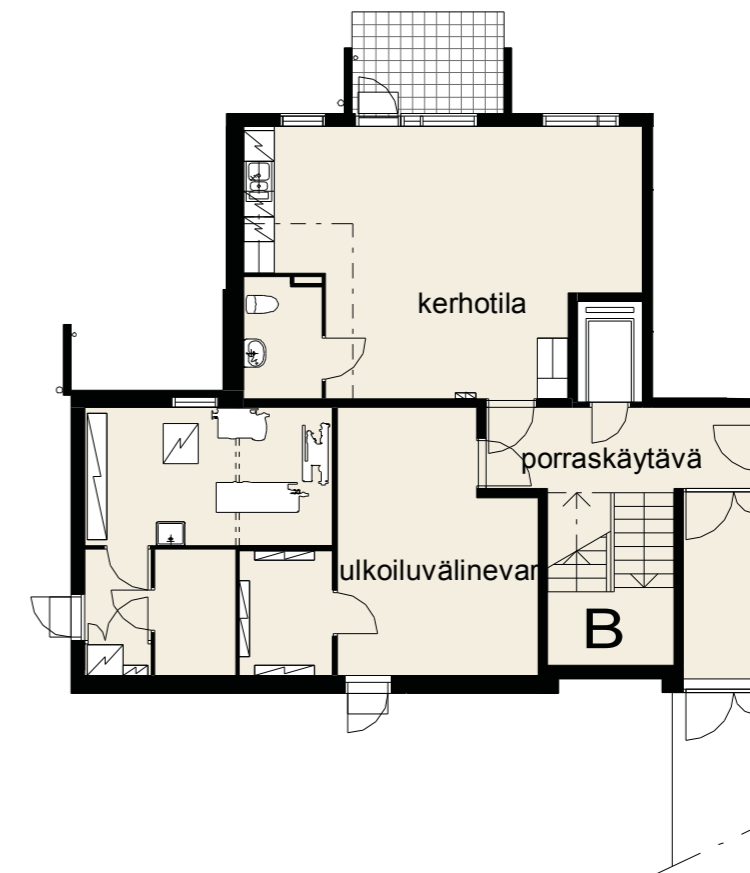
YHTEISET TILAT, A-RAPPU

SAUNA JA PESUHUONEET



YHTEISET TILAT, B-RAPPU

KERHOTILA



0 1 2 3 4 5 m

Muutokset mahdollisia

0 1 2 3 4 5 m

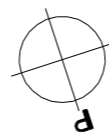
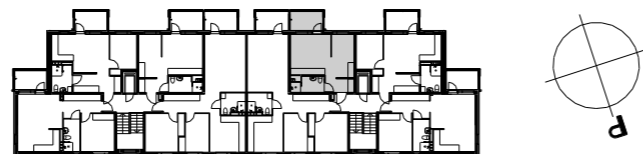
Muutokset mahdollisia

1H + KT + PSH/WC + LP

31,5 m²

Asunnot:

- 2. krs A3
- 3. krs A7
- 4. krs A11
- 5. krs A15
- 6. krs A19

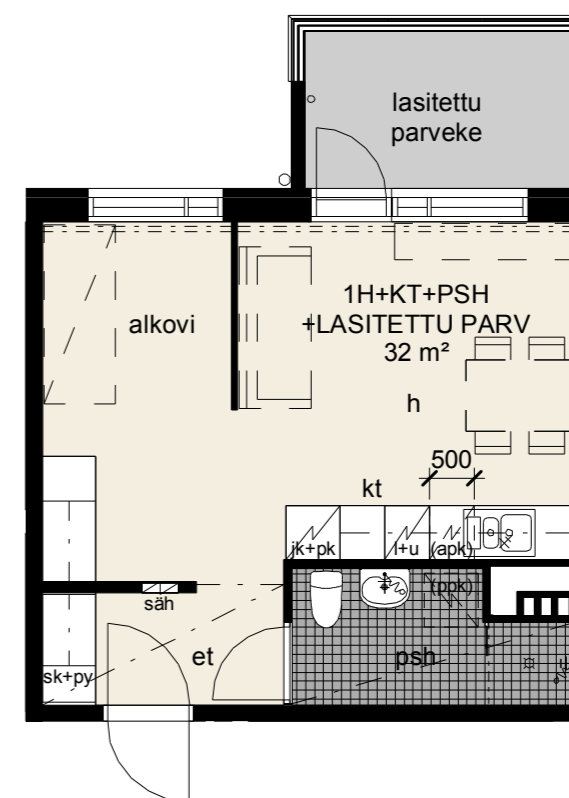
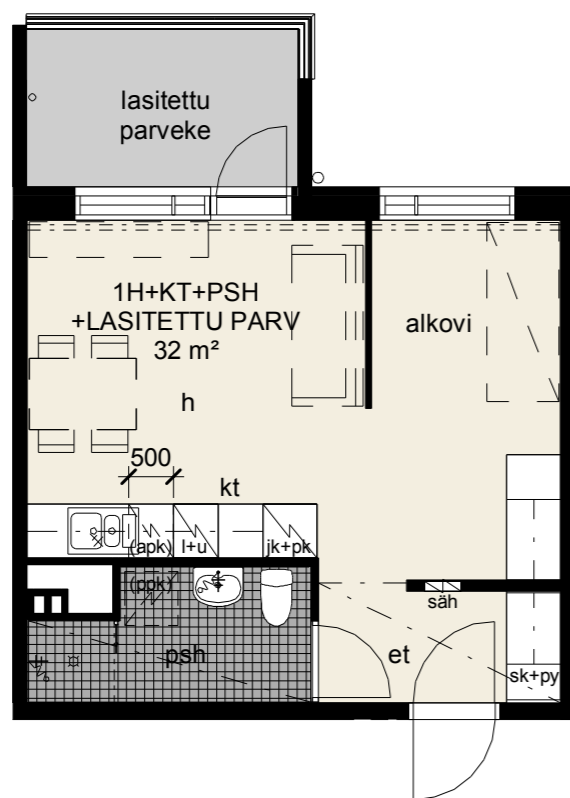
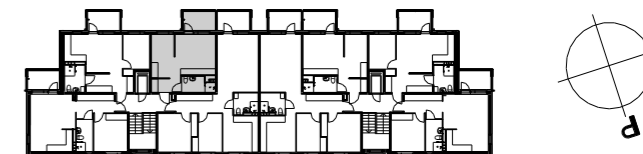


1H + KT + PSH/WC + LP

31,5 m²

Asunnot:

- 2. krs B23
- 3. krs B27
- 4. krs B31
- 5. krs B35
- 6. krs B39



PIIRUSTUSMERKINNÄT

pakastin-jääkaappiyhdistelmä	pyykinpesukoneen tilavaraus	asunnon sähkökaappi
liesi-uuniyhdistelmä	pesuallas käsisuihkulla	tanko- / hyllykomero
kaksoispesuallas	suihku	siivouskomero
astianpesukoneen tilavaraus	WC-istuin	pyykkikomero



Muutokset mahdollisia

PIIRUSTUSMERKINNÄT

pakastin-jääkaappiyhdistelmä	pyykinpesukoneen tilavaraus	asunnon sähkökaappi
liesi-uuniyhdistelmä	pesuallas käsisuihkulla	tanko- / hyllykomero
kaksoispesuallas	suihku	siivouskomero
astianpesukoneen tilavaraus	WC-istuin	pyykkikomero



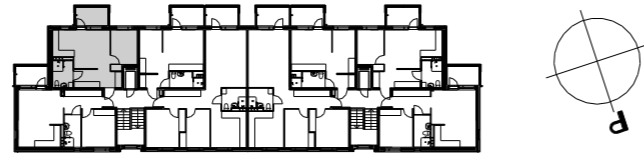
Muutokset mahdollisia

2H + KT + PSH/WC + LP

39 m²

Asunnot:

- 2. krs B22
- 3. krs B26
- 4. krs B30
- 5. krs B34
- 6. krs B38

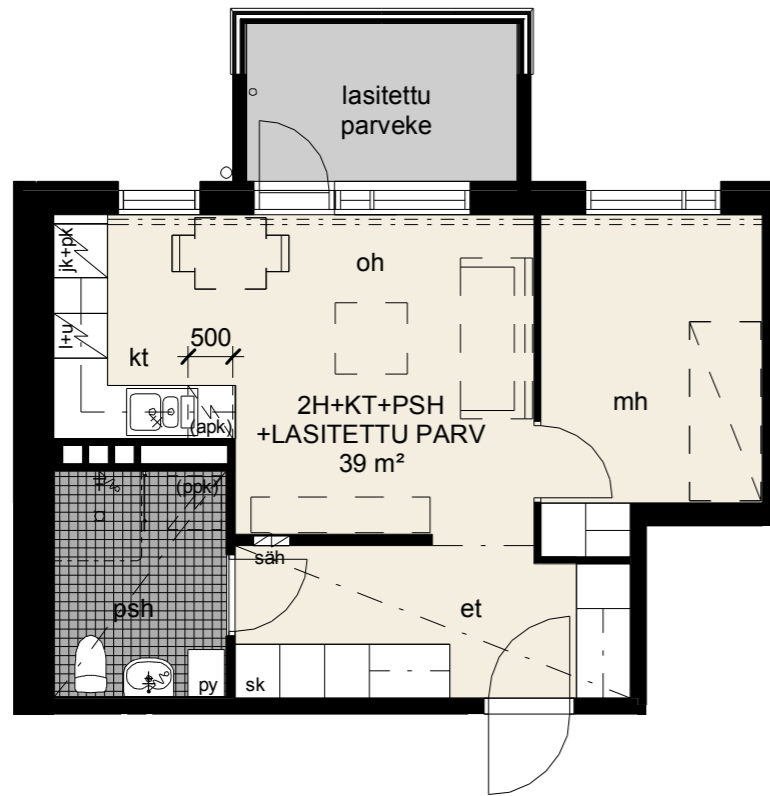
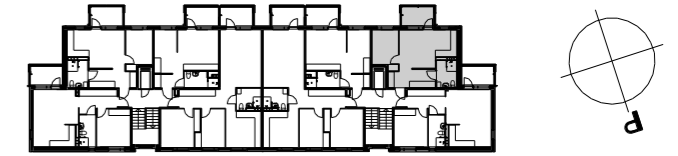


2H + KT + PSH/WC + LP

39 m²

Asunnot:

- 2. krs A2
- 3. krs A6
- 4. krs A10
- 5. krs A14
- 6. krs A18



PIIRUSTUSMERKINNÄT

	pakastin-jääkaappiyhdistelmä		pyykinpesukoneen tilavaraus		asunnon sähkökaappi
	liesi-uuniyhdistelmä		pesuallas käsisuihkulla		tanko- / hyllykomero
	kaksoispesuallas		suihku		siivouskomero
	astianpesukoneen tilavaraus		WC-istuin		pyykkikomero



Muutokset mahdollisia

PIIRUSTUSMERKINNÄT

	pakastin-jääkaappiyhdistelmä		pyykinpesukoneen tilavaraus		asunnon sähkökaappi
	liesi-uuniyhdistelmä		pesuallas käsisuihkulla		tanko- / hyllykomero
	kaksoispesuallas		suihku		siivouskomero
	astianpesukoneen tilavaraus		WC-istuin		pyykkikomero



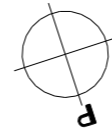
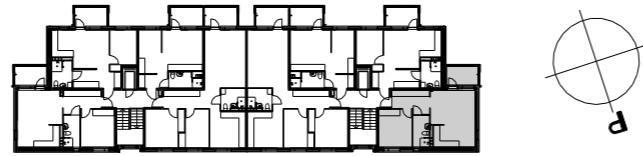
Muutokset mahdollisia

2H + KT + PSH/WC + LP

45 m²

Asunnot:

- 2. krs A1
- 3. krs A5
- 4. krs A9
- 5. krs A13
- 6. krs A17

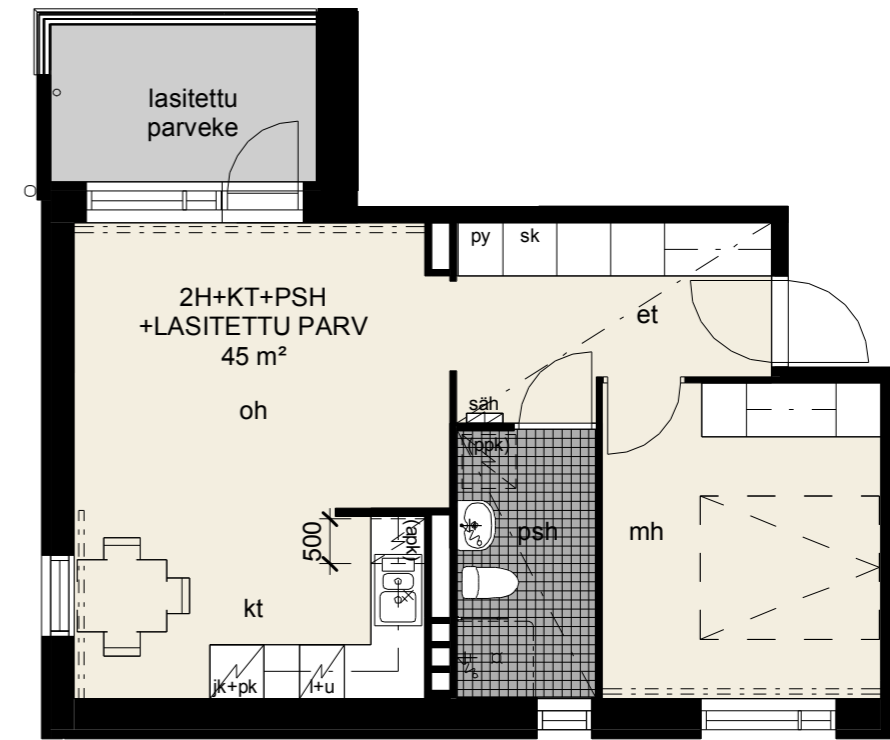
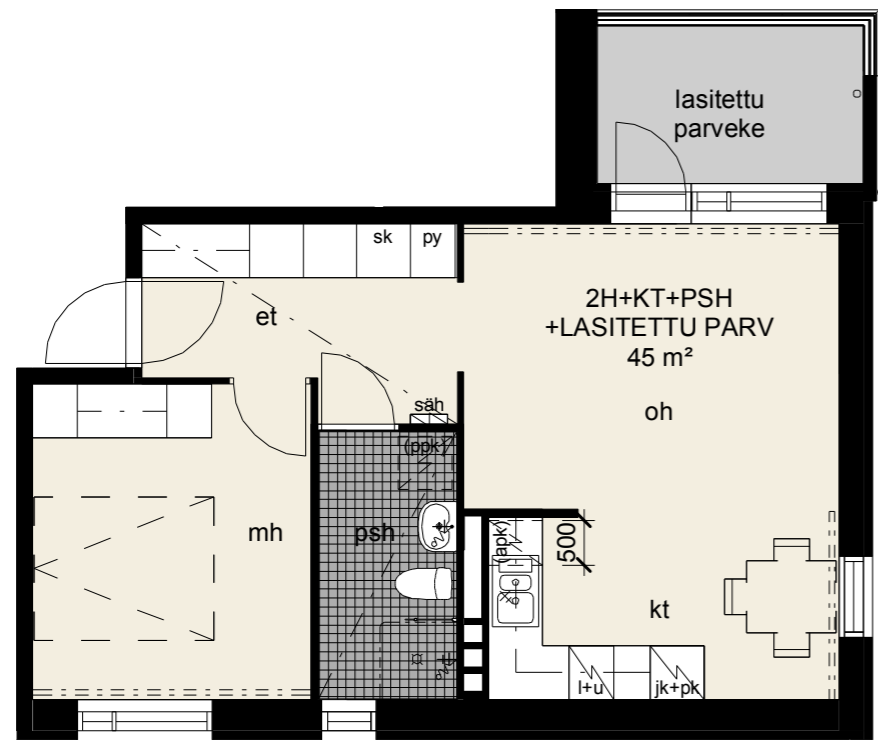
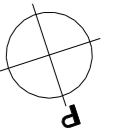
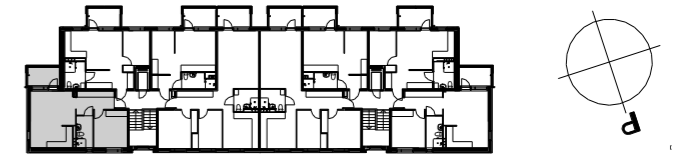


2H + KT + PSH/WC + LP

45 m²

Asunnot:

- 2. krs B21
- 3. krs B25
- 4. krs B29
- 5. krs B33
- 6. krs B37



PIIRUSTUSMERKINNÄT

	pakastin-jääkaappiyhdistelmä		pyykinpesukoneen tilavaraus		asunnon sähkökaappi
	liesi-uuniyhdistelmä		pesuallas käsisuihkulla		tanko- / hyllykomero
	kaksipesuallas		WC-istuin		pyykkikomero
	astianpesukoneen tilavaraus				



Muutokset mahdollisia

PIIRUSTUSMERKINNÄT

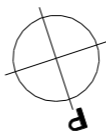
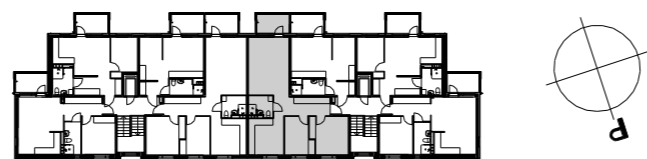
	pakastin-jääkaappiyhdistelmä		pyykinpesukoneen tilavaraus		asunnon sähkökaappi
	liesi-uuniyhdistelmä		pesuallas käsisuihkulla		tanko- / hyllykomero
	kaksipesuallas		WC-istuin		pyykkikomero
	astianpesukoneen tilavaraus				



Muutokset mahdollisia

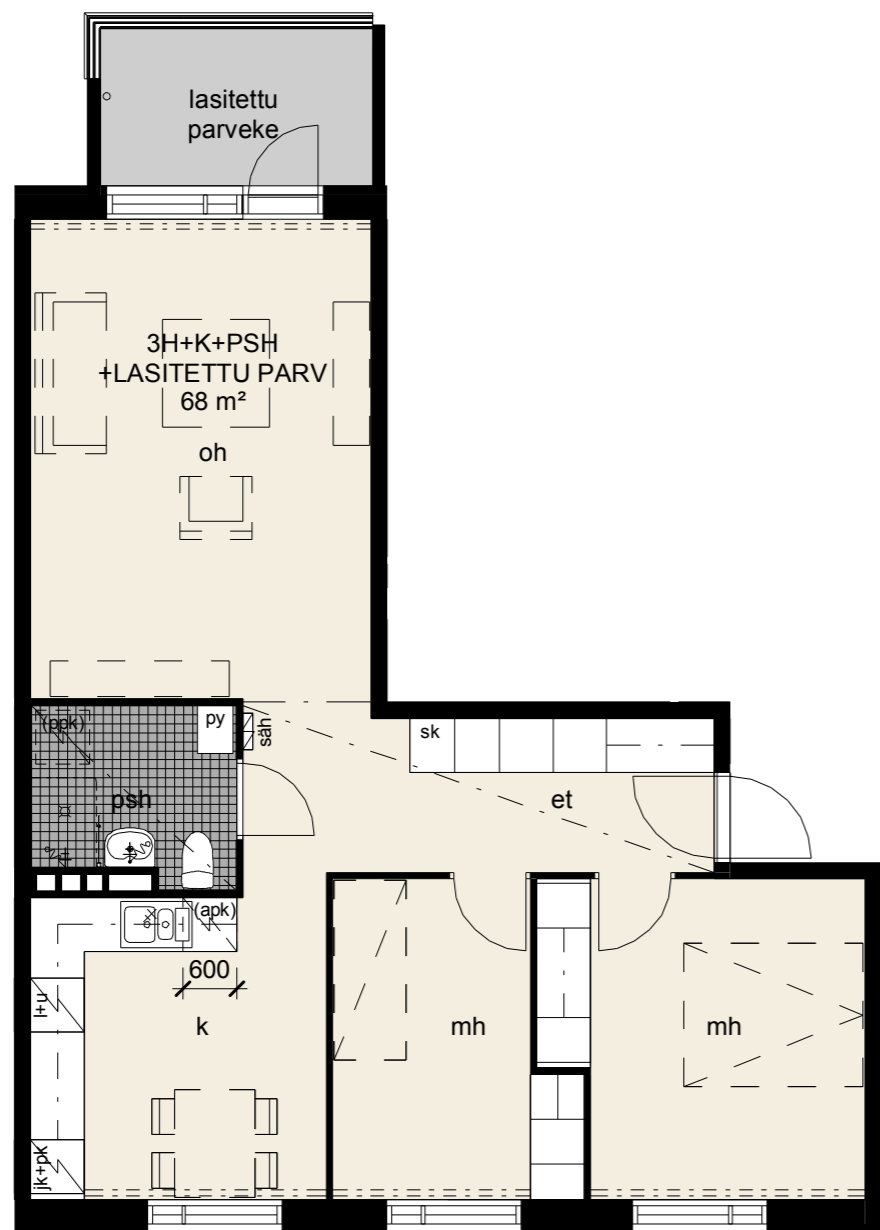
3H + K + PSH/WC + LP

68 m²



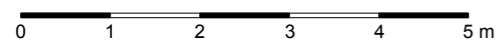
Asunnot:

- 2. krs A4
- 3. krs A8
- 4. krs A12
- 5. krs A16
- 6. krs A20



PIIRUSTUSMERKINNÄT

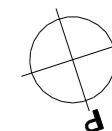
	pakastin-jääkaappiyhdistelmä		pyykinpesukoneen tilavaraus		asunnon sähkökaappi
	liesi-uuniyhdistelmä		pesuallas käsisuihkulla		tanko- / hyllykomero
	kaksoispesuallas		suihku		siivouskomero
	astianpesukoneen tilavaraus		WC-istuin		pyykkikomero



Muutokset mahdollisia

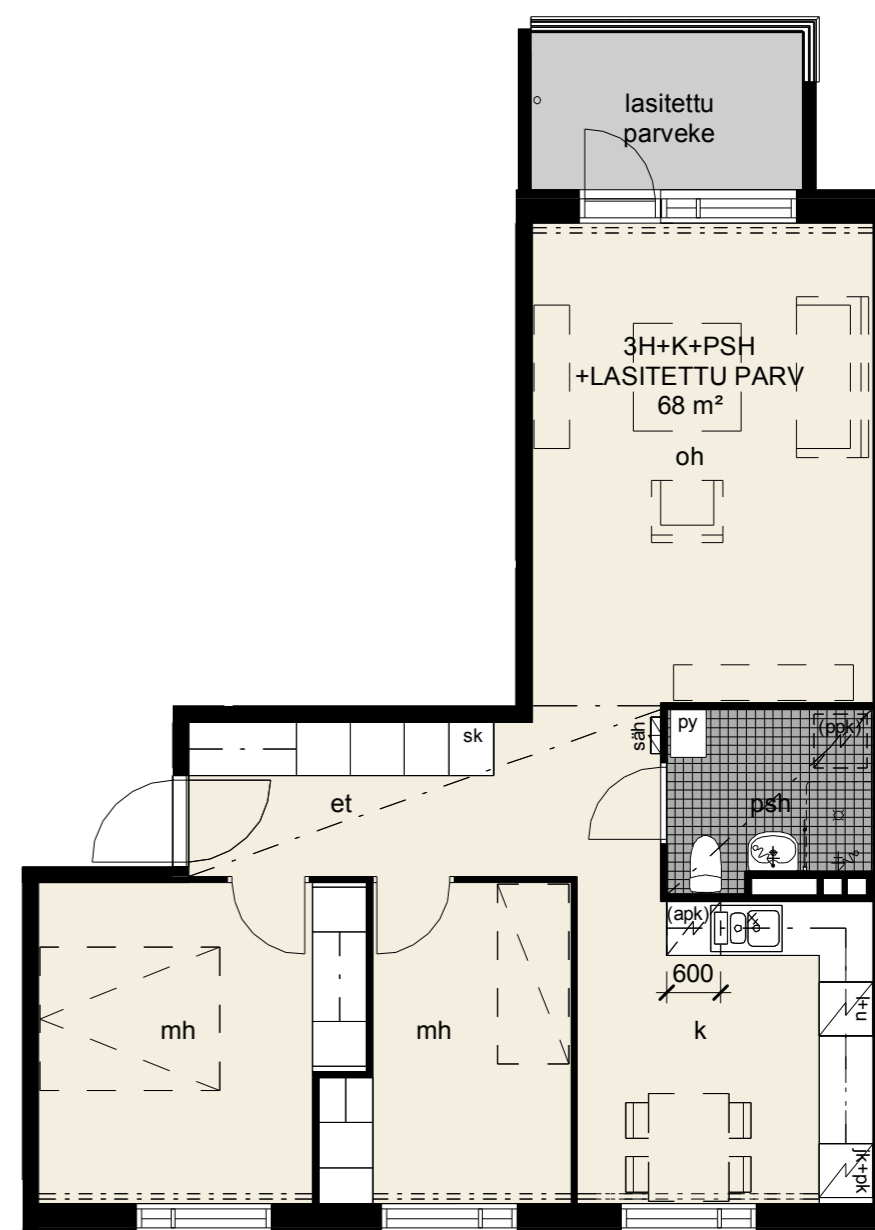
3H + K + PSH/WC + LP

68 m²



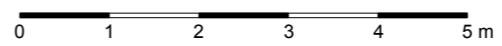
Asunnot:

- 2. krs B24
- 3. krs B28
- 4. krs B32
- 5. krs B36
- 6. krs B40



PIIRUSTUSMERKINNÄT

	pakastin-jääkaappiyhdistelmä		pyykinpesukoneen tilavaraus		asunnon sähkökaappi
	liesi-uuniyhdistelmä		pesuallas käsisuihkulla		tanko- / hyllykomero
	kaksoispesuallas		suihku		siivouskomero
	astianpesukoneen tilavaraus		WC-istuin		pyykkikomero



Muutokset mahdollisia

RAKENNUSTAPASELOSTUS

Rakennuskohde:

VTS Säästäjänkuja 4
Säästäjänkuja 4, 33840 Tampere

Tontti ja asemakaava:

837 - 323 - 5954 - 1
Tontti on Tampereen kaupungin vuokratontti. Rakennuspaikalla voimassa oleva asemakaava. Asemakaavamerkintä korttelissa AK-17 Asuinkerrostalojen korttelialue.

Selvitys rakennustoimenpiteestä:

Rakennuksessa suoritetaan perusparannustyyppistä korjausrakentamista. Julkisivu on eristerappattu, parvekkeet lasitettu, ikkunat ja ovet vaihdettu. Piha-alueella autopaikotusalue on laajennettu ja jätteenkeräys järjestetty syväkeräyssäiliöillä. Piha-alueen varusteet ja kalusteet on uusittu.

Rakenteet ja julkisivuverhous:

Asuinrakennusten kantavat seinärakenteet sekä huoneistojen väliset seinät ovat teräsbetonia. Alapohja on maanvarainen teräsbetonilaatta, ylä- ja välipohjat ovat ontelolaattarakenteisia. Vesikatto on bitumihuopakate. Julkisivut ovat pääosin rapattuja, osa julkisivupinnoista maalattuja.

Ovet ja ikkunat:

Asuntojen kerrostaso-ovet ovat kaksilehtisiä vakiomallisia kerrostaso-ovia. Kaikki parveke- ja terassiovet ovat ikkunallisia. Asuinhuoneistojen väliovet ovat vakiomallisia laakaovia. Karmit ja ovilistat ovat tehdasmaalattua puuta. Ikkunat ovat sisään-sisään aukeavia MSE-tyypin vakiomallisia puu-alumiiniikkunoita. Ikkunat varustettu sälekaihtimilla. Asuntojen parvekkeet ovat lasitettuja avattavin liukulasein.

Seinät, lattiat ja katot:

Kuivien tilojen seinät ovat tasoitettuja ja maalattuja betoni- tai kipsilevyseiniä. Pesuhuoneiden seinät ovat laatoitettuja. Asuntojen kuivien tilojen lattiat ovat vinyylilaattapintaisia. Asuntojen märkätilojen lattiat ovat keraamista laattaa. Sisäkatot ovat tasoitettuja ja maalattuja betoni- tai kipsilevykattoja. Keittiökaapistojen välitilat ja wc-pesualtaiden taustat ovat laatoitettuja. Lattialistat ovat tehdasmaalattua puuta.

Kalusteet ja varusteet:

Asuntojen kiintokalusteet ovat vakiomallisia tehdasvalmisteisia kalusteita. Keittiöiden työtasot ovat laminaattipintaisia, rst-pesuallas on upotettu. Keittiöiden kalusteovet ovat maalattua mdf-levyä. Keittiöt varustettu jääkaappipakastinyhdistelmällä ja liesi-uuniyhdistelmällä. Keittiöissä on 60 cm tilavaraus astianpesukoneelle ja mikrouunille (A4 ja B24 sekä niitä vastaavat asunnot). Keittotiloissa on 50 cm tilavaraus astianpesukoneelle ja mikrouunille (muut kuin A4 ja B24 sekä niitä vastaavat asunnot). Vaatekomeroiden kalusteovet ovat melamiinipinnoitettua kalustelevyä. Pesuhuoneiden valaisinpeilikaapit ovat peltisiä. Asunnoissa A2 ja A4 sekä niitä vastaavissa asunnoissa pyykkikaapit ovat peltisiä. Asunnoissa A1 ja A3 sekä niitä vastaavissa asunnoissa pyykkikaapit ovat melamiinipintaisia. Asuntojen pesuhuoneissa on 60 cm tilavaraus pyykinpesukoneelle.

Antenni- ja puhelinjärjestelmät:

Rakennus on liitetty alueen kaapelitelevisioverkkoon.

Talotekniikka:

Rakennus on liitetty kaupungin käyttövesi-, viemäri- ja hulevesiverkostoon. Rakennus on liitetty alueelliseen kaukolämpöverkostoon. Asuntojen lämmönjako on toteutettu vesikiertoisella patterilämmityksellä. Asuntojen märkätiloissa on sähköinen mukavuuslattialämmitys. Asunnot varustettu huoneistokohtaisilla kylmä- ja lämminvesimittareilla.

Autopaikotus ja piha-alue:

Autopaikkoja on yhteensä 25 kpl. Tontilla on asukkaille yhteinen leikki- ja oleskelualue sekä erikseen tupakoinnille määrätty tupakkapaikka. Jätteiden keräys on järjestetty syväkeräyssäiliöillä.

Yhteiset tilat, varastotilat ja tekniset tilat:

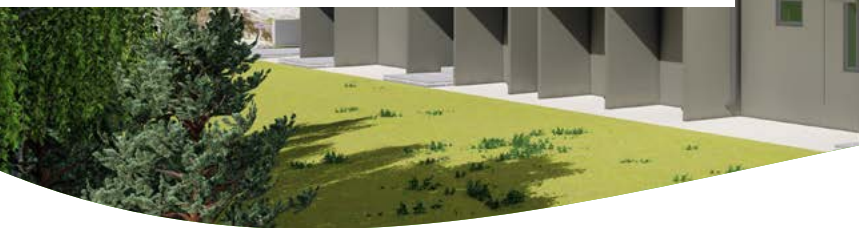
Yhteiset tilat, varastotilat ja tekniset laitetilat sijaitsevat rakennuksen ensimmäisessä kerroksessa. Yhteisiä tiloja on talosauna, pesula, kuivaushuone, kerhuhuone ja varastotilat. Rakennuksessa on väestönsuoja (sijainti ensimmäisessä kerroksessa).

Oikeudet muutoksiin pidätetään.

VTS SÄÄSTÄJÄNKUJA 4

Perusparannuksen valmistuminen	2020
Rakennustyyppi	Kerrostalo
Lämmitysjärjestelmä	Vesikiertoinen patterilämmitys, kaukolämpö *
Koneellinen ilmanvaihto	Kyllä *
Huoneistokohtainen vedenmittaus	Kyllä
Kaapeli-TV	Kyllä *
Laajakaistaliittymä 100 M	Kyllä *
Talopesula	Kyllä *
Kuivaushuone	Kyllä *
Kerhotila	Kyllä *
Saunaosasto	Kyllä
Ulkoiluvälinevarasto	Kyllä *

* Sisältyy vuokraan



VTS KODIT

Tampereen Vuokratalosäätö sr
Puutarhakatu 8, 33210 Tampere
Puh. 0201 277 277

www.vts.fi



7/2020 Muutokset mahdollisia

HAE ASUNTOA: VTS.FI