

**VTS**  
KODIT

*Hae  
asuntoa:  
vts.fi*

RAKENNA PESÄSI

**VUOREKSEN  
PUUKERROSTALOON**

**VTS TERVASKATU 12 / RAUTALEPÄNKATU 2**



## UUDEN KODIN LISÄKSI **SAAT PALJON MUITAKIN ETUJA**

Viihtyisä ja omannäköinen vuokrakoti on ihana juttu, mutta vielä ihanampaa on, kun kodin lisäksi voi nauttia myös huikeista lisäpalveluista. Meillä asuessasi sinun ei tarvitse kantaa huolta nettiliittymistä tai kertyvistä pyykkivuorista, sillä vuokraan sisältyy tehokas laajakaistaliittymä ja kiinteistön pesulassa pyykit pyöräyttää nopeasti puhtaaksi. Meillä asut myös ympäristöystävällisesti – puukerrostalo on ympäristötietoinen valinta, ja yhteiskäyttöauto pienentää asukkaiden hiilijalanjälkeä, kun autoa ei tarvitse itse omistaa.



### Rautalepänkädulla ja Tervaskadulla asuessasi tarjolla on seuraavat mahtavat edut:



maksuton laajakaistaliittymä  
(100M) ja kaapeli-tv



lasitetut parvekkeet



asunnoissa astianpesukone



vesikiertoinen lattialämmitys



lemmikkieläimet  
tervetulleita



koneellinen ilmanvaihto



huoneistokohtaiset  
vesimittarit



kätevä yhteiskäyttöauto



kiinteistön autohalli



pyöränsäilytystilat



ulkoiluvälinevarasto



rentouttava saunaosasto



viihtyisä asukastila



tilavat kuivaushuoneet



talopesula nykyaikaisilla  
laitteilla



Pisteet kotiin  
-asukasetujärjestelmä

## **PISTEET KOTIIN**

**- Etuja parhaille asukkaille,  
eli kaikille meillä asuville!**

Tiesitkö, että kaikki VTS-kotien asukkaat hyötyvät ainutlaatuisesta Pisteet kotiin -asukasetujärjestelmästä, jonka avulla voi esimerkiksi teettää remontteja, parantaa kodin varustetasoa sekä hankkia erilaisia palveluja. Reilun vuoden asumisella voit ansaita jo vaikkapa siivousapua kotiisi!

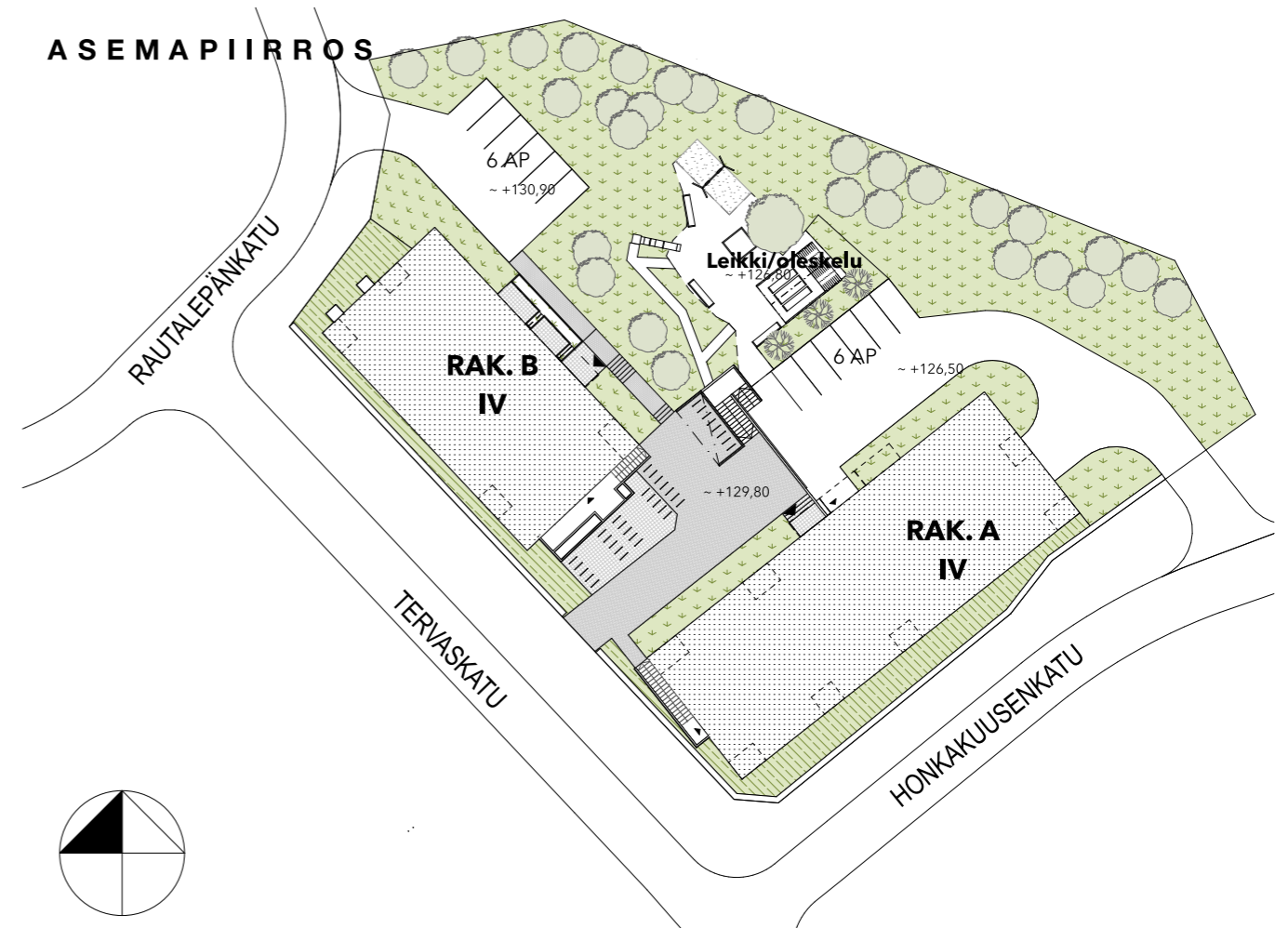
**Katso  
lisätietoja:**  
[vts.fi/asukkaalle](https://vts.fi/asukkaalle)



- 📍 Leikkipuisto 200 m
- 📍 Liikuntapuisto 650 m
- 📍 Vuoreskeskus 1,3 km
- 📍 Lähikauppa 1,5 km
- 📍 Koulu 1,6 km
- 📍 Lahdesjärven palvelut 3,4 km



**Valmistuminen  
vuonna 2021**



## PUUKERROSTALO ON **TÄTÄ PÄIVÄÄ**

Ihanat puukerrostalot ovat tiedostavan ja laatutietoisien asukkaan valinta. Puu on terveellinen ja ekologinen rakennusmateriaali. Lisäksi sen aiheuttama hiilijalanjälki on huomattavasti pienempi kuin perinteisissä betonikerrostaloissa. Energiaa säästävä lattialämmitys takaa tasaisen lämmön huoneistoissa.

VTS-kodeissa on muutenkin asiat mallillaan. Arkea helpottavat viihtyisät yhteiskäyttötilat, kuten upea saunaosasto ja tilavat säilytysratkaisut pyörille, lastenvaunuille ja muille ulkoiluvälineille. Kodikas asukastila laajentaa vapaa-ajan mahdollisuuksia, kun esimerkiksi juhlatilaisuuksia voi järjestää asukastilassa oman asunnon sijasta. Rautalepänkätun ja Tervaskadun kahdessa puukerrostalossa on yhteensä 60 vuokratotia, joihin myös lemmikit ovat tervetulleita. Kaikkien asuntojen parvekkeissa on mukavuutta tuova tyylikäs lasitus.

## YHTEISÖLLINEN PIHA JA YHTEISKÄYTTÖAUTO **TUOVAT MUKAVUUTTA**

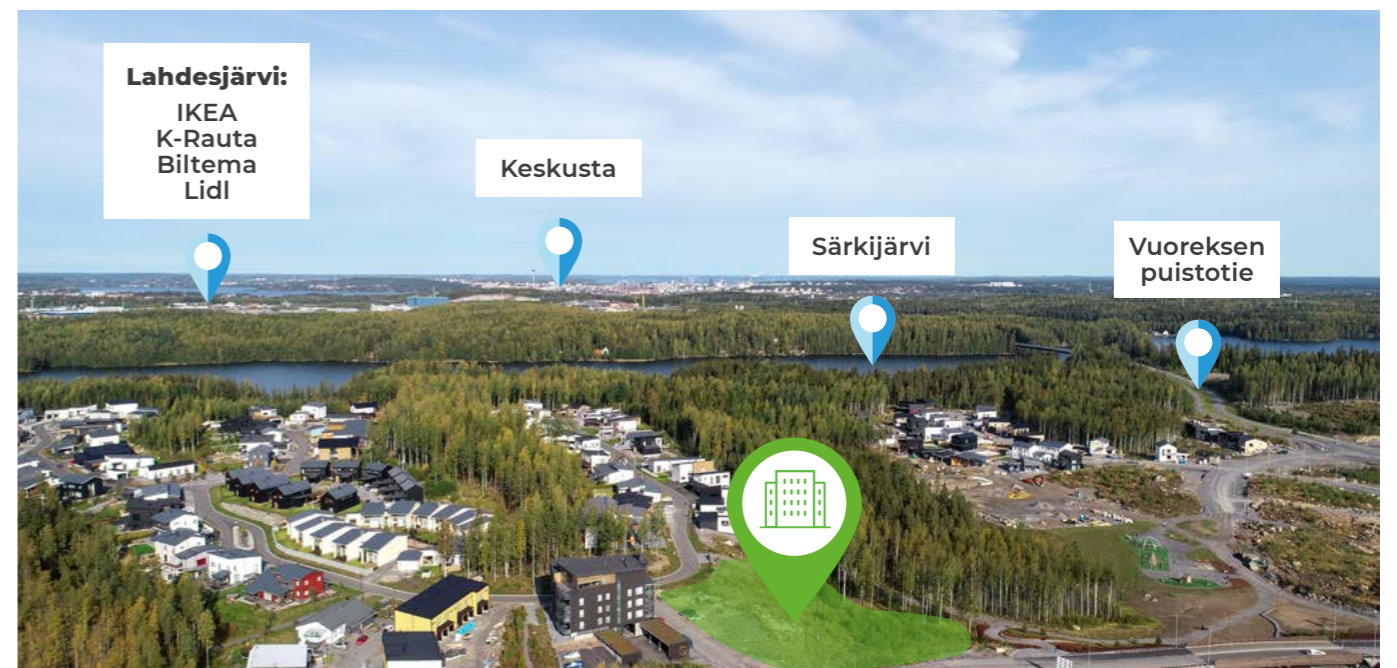
Viihtyisällä asukaspihalla on monipuolinen lasten leikkialue sekä yhteisöllisyyttä lisääviä pöytäryhmiä ja penkkejä. Kiinteistön yhteiskäyttöauto säästää luonnon lisäksi myös asukkaiden hermoja ja kukkaroita, kun auton saa nopeasti käyttöön ilman huolta kuluista, joita oman auton omistaminen aiheuttaa. A-talosta löytyy autohalli, jonka kätevä puhelinavausjärjestelmä tuo mukavuutta ja turvallisuutta asukkaille, joille oma auto on välttämätön.



■ Viheralue   
 ⋯ Luontopolku   
 ■ Vesistö

## VUORES ON NÄYTTÄVÄ KEIDAS LUONNON HELMASSA

Kehittyvä ja puistomainen Vuores on kasvavan Tampereen helmi. Omassa rauhassaan luonnon keskellä sijaitseva kaupunginosa ilahduttaa monipuolisella arkkitehtuurillaan ja värikkyydellään. Vuoreksen ympäristöstä ja rakennuksista voi löytää lukemattomia taideteoksia ihailtavaksi, ja puistomainen vihervyöhyke läpäisee koko kaupunginosan. Myös läheiset metsäreitit ja järvenrannat kutsuvat asukkaita viihtymään.



Vuores edustaa yhteisöllistä ja uudenlaista asumista parhaimmillaan. Jätteet kerätään ympäristöystävällisellä putkijärjestelmällä, katuvalot ovat älykästä led-tekniikkaa ja kaupunkisuunnittelussa on panostettu pikkukaupunkimaiseen tunnelmaan. Ulkoliikunta- ja leikkimahdollisuuksia löytyy jokaiseen makuun, ja nopeat pyöräily- ja lenkkeilyreitit tuovat myös Hervannan kattavat palvelut lähelle. Tampereen keskusta hurauttaa kätevästi julkisilla kulkuvälineillä tai nopeita tieyhteyksiä hyödyntäen.



## SISÄMATERIAALIT

Kotien pintamateriaalit ovat kestäviä ja laadukkaita. Kaikissa asunnoissa on sälekaihtimet ja keittiön kruunaa upea keraaminen liesitaso.

### LATTIAT

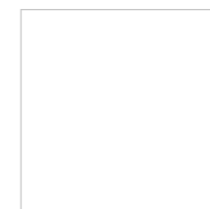


**Asuinhuoneet**  
Vinyylilankku  
Whitewash Elegant Oak

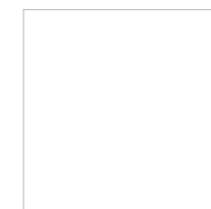


**Märkätilat**  
RTV matrix light 1316  
Koko: 10 × 10 cm  
Sauman väri: vaalean harmaa

### SEINÄT



**Asuinhuoneet**  
Maalattu ja tasoitettu  
Väri: maalarin valkoinen



**Märkätilat**  
RTV Arctic Glossy  
Koko: 25 × 45 cm  
Sauman väri: valkoinen



**Keittiön välitila**  
Välitilalaminaatti  
R344 betoni matta  
Paksuus: 10 mm

### KEITTIÖKALUSTEET



**Työtasot**  
Laminaattipintainen  
kalustelevy  
R915 Siniteräs  
Paksuus: 30 mm



**Ovet**  
Kosteudenkestävä  
laminaatti  
Väri: valkoinen



**Vetimet**  
Väri: harmaa

## ASUNTO- JAKAUMA

Huoneisto		m <sup>2</sup>
1h+kt	16 kpl	32,5
2h+kt	12 kpl	43,5
2h+kt	8 kpl	48,5
3h+kt	8 kpl	58,0
3h+kt	4 kpl	59,5
4h+kt	4 kpl	69,5
4h+kt	4 kpl	77,0
4h+kt+s	4 kpl	77,5



**Hae asuntoa:**  
**uts.fi**



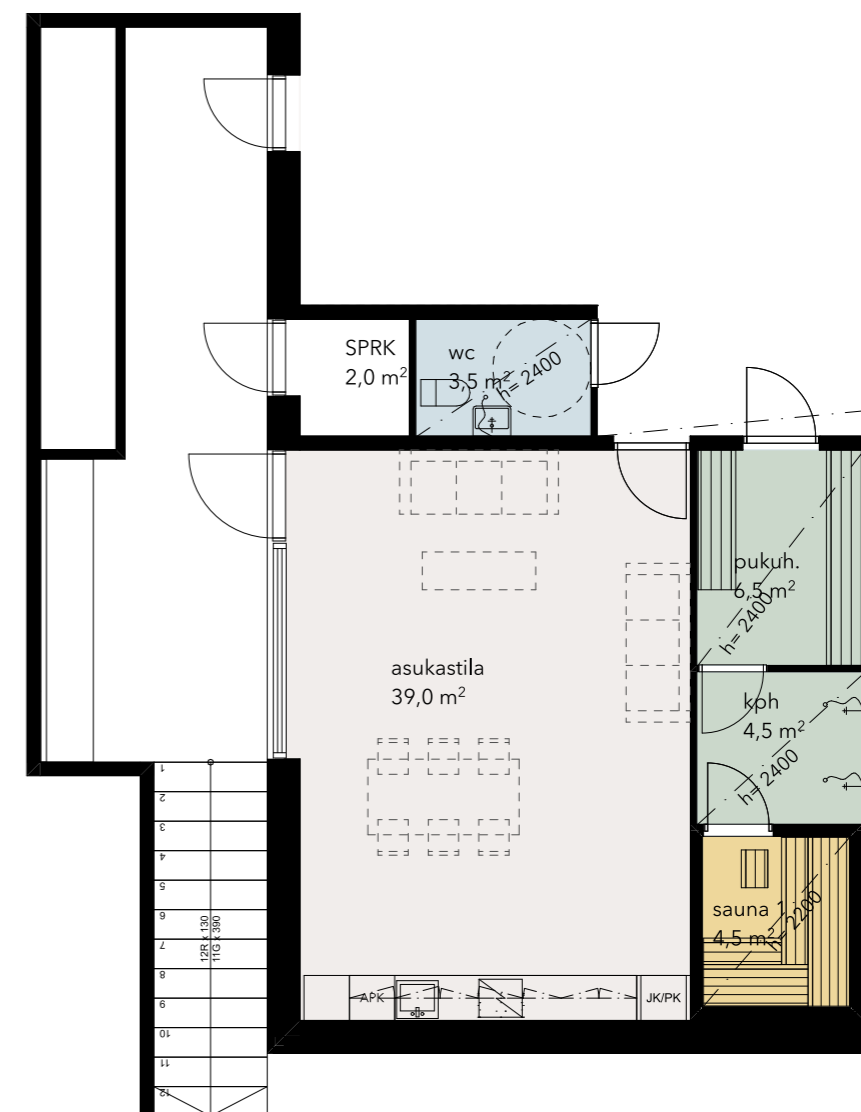
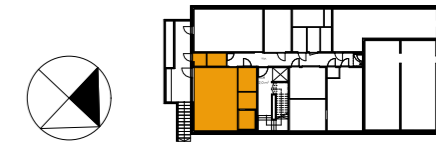


## **RAUHALLISIA AAMUJA JA LEMPEÄÄ OLEILUA**

Korkeat ikkunat ja kulku parvekkeelle tuovat valoa makuuhuoneeseen. Lasitetulla parvekkeella voi nauttia aamukahvia pihapiirin menoa seuraillen tai viljellä vaikka omat yrtit herkullisiin kokkailuihin. Lattian kaunis vinyylilankku on kulutusta kestävä ja tuntuu mukavan lämpimältä jalkapohjia vasten.




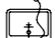
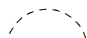
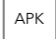


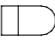
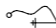
## YHTEISET TILAT, B-TALO ASUKASTILA JA SAUNAOSASTO



## TYYLİKÄS JA KAUNIS KYLPYHUONE - KYLLÄ KIITOS!

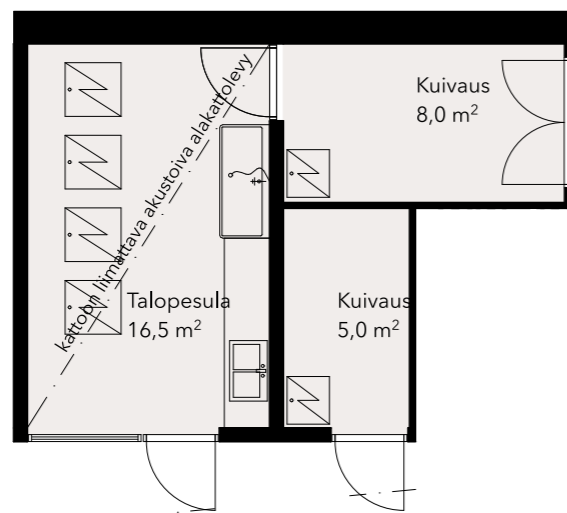
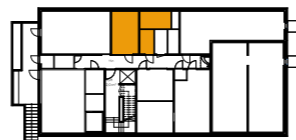
Kylpyhuoneen moderni ja ajaton sisustus tuo arkeen ripauksen luksusta. Vaalean harmaa lattia ja valkoiset seinälaatat sopivat monenlaiseen sisustusmakuun ja ne on helppo pitää puhtaina. Tilavassa pohjaratkaisussa on paikkavaraus myös pesutornille. Säilytystilaa tarjoavat valaisinpeili-kaappi sekä pyykkikaappi.

### PIIRUSTUSMERKINNÄT

 jää-pakastinkaappiyhdistelmä	 pesuallas käsisuihkulla	 pyörähdysympyrä/ invaympyrä
 astianpesukone	 pesuallas	
 kiuas	 wc-istuin	
 suihku		

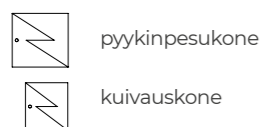
YHTEISET TILAT, B-TALO

## TALOPESULA JA KUIVAUSHUONEET



Talopesulassa 2 pyykinpesukonetta ja 2 kuivausrumpua.  
Kuivaushuoneissa ilmankuivaajat.

### PIIRUSTUSMERKINNÄT



pyykinpesukone

kuivauskone



kaksoispesuallas



## MODERNI KEITTIÖ ON KODIN SYDÄN

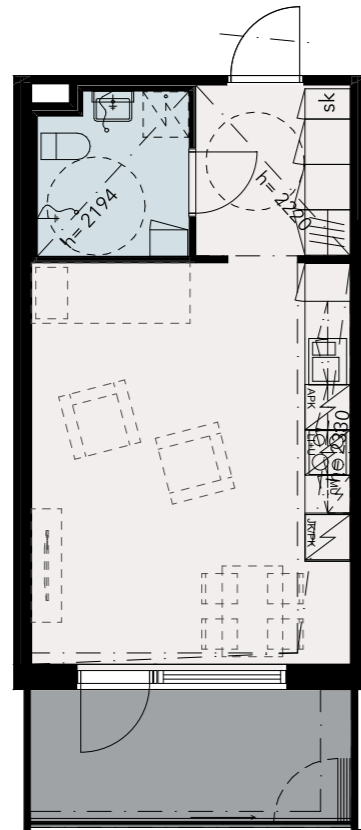
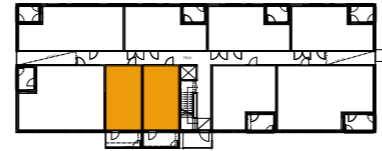
Upealla keraamisella keittotasolla ja erillisuunissa valmistuvat herkulliset ateriat koko perheelle. Mustan keittiötason ja valkoisten kaapistojen välitila on urbaaniin tyyliin sopivaa betonilaminaattia. Astianpesukone kruunaa keittiön ja helpottaa arjen pyörittämistä.



1H + KT + KH/WC + LP  
**32,5 m<sup>2</sup>**

**Asunnot:**

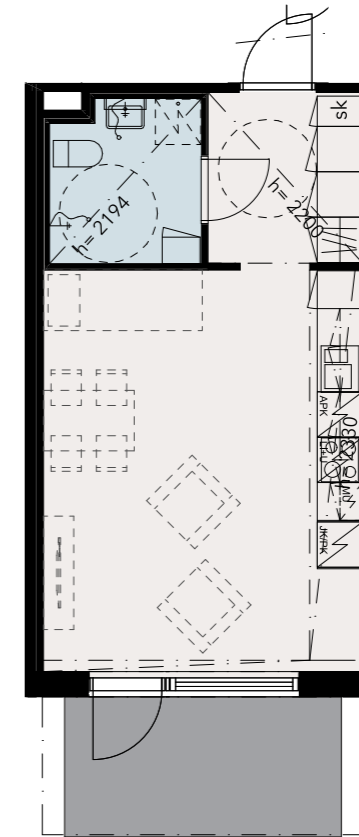
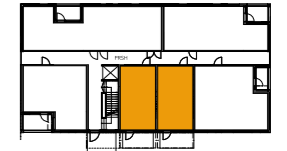
1. kerros A1, A3
2. kerros A10, A12
3. kerros A19, A21
4. kerros A28, A30



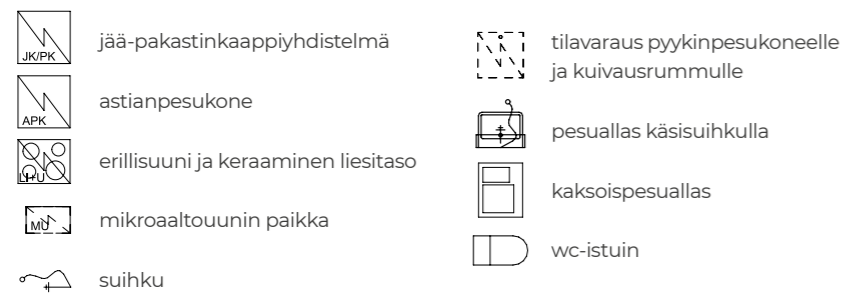
1H + KT + KH/WC + LP  
**32,5 m<sup>2</sup>**

**Asunnot:**

1. kerros B39, B40
2. kerros B45, B46
3. kerros B51, B52
4. kerros B57, B58

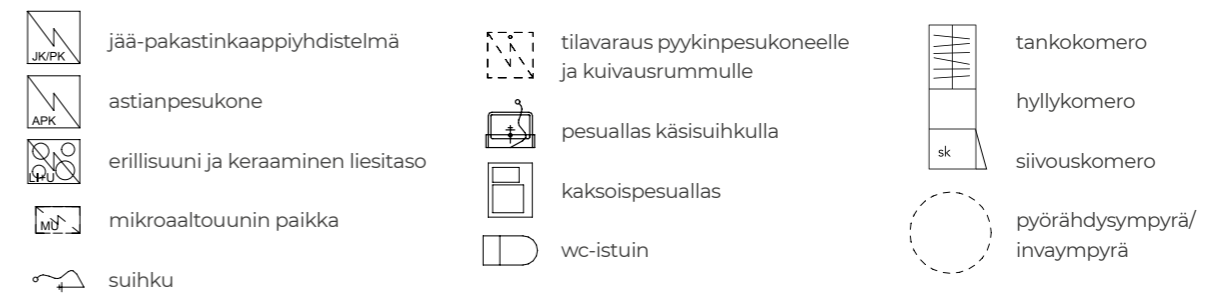


**PIIRUSTUSMERKINNÄT**



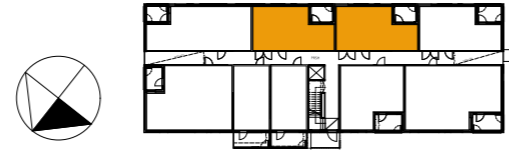
Muutokset mahdollisia

**PIIRUSTUSMERKINNÄT**



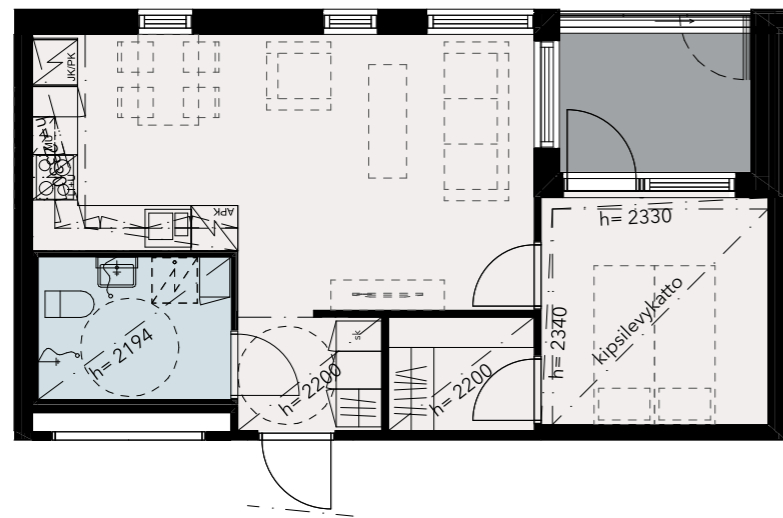
Muutokset mahdollisia

2H + KT + KH/WC + VH + LP  
**43,5 m<sup>2</sup>**



**Asunnot:**

- 1. kerros A2, A6
- 2. kerros A11, A15
- 3. kerros A20, A24
- 4. kerros A29, A33

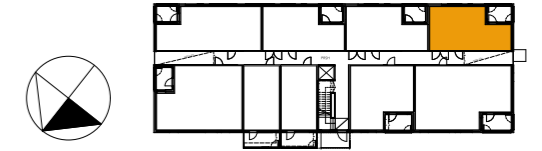


**PIIRUSTUSMERKINNÄT**

	jää-pakastinkaappiyhdistelmä		tilavaraukset pyykinpesukoneelle ja kuivausrummulle		tankokomero
	astianpesukone		pesuallas käsisuihkulla		hyllykomero
	erillisuuni ja keraaminen liesitaso		kaksoispesuallas		siivouskomero
	mikroaaltouunin paikka		wc-istuim		pyörähdyssympyrä/invaympyrä
	suihku				

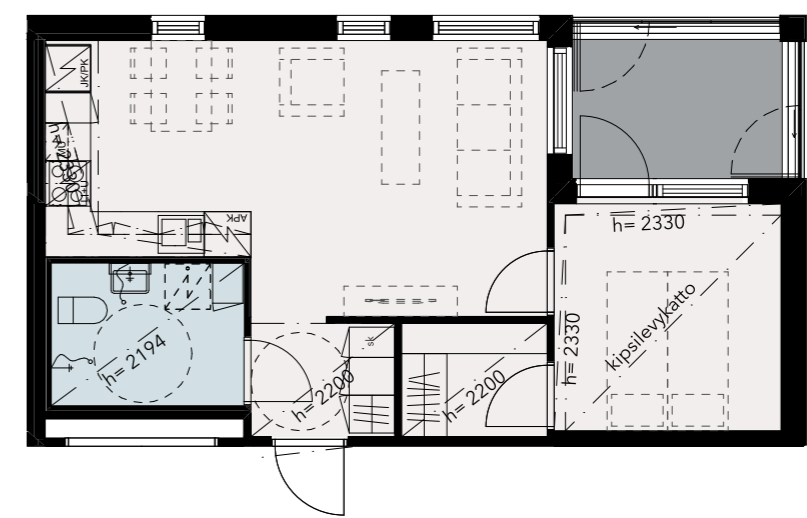
Muutokset mahdollisia

2H + KT + KH/WC + VH + LP  
**43,5 m<sup>2</sup>**



**Asunnot:**

- 1. kerros A8
- 2. kerros A17
- 3. kerros A26
- 4. kerros A35



**PIIRUSTUSMERKINNÄT**

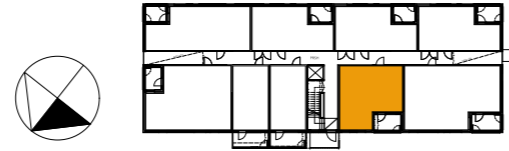
	jää-pakastinkaappiyhdistelmä		tilavaraukset pyykinpesukoneelle ja kuivausrummulle		tankokomero
	astianpesukone		pesuallas käsisuihkulla		hyllykomero
	erillisuuni ja keraaminen liesitaso		kaksoispesuallas		siivouskomero
	mikroaaltouunin paikka		wc-istuim		pyörähdyssympyrä/invaympyrä
	suihku				

Muutokset mahdollisia

2H + KT + KH/WC + LP  
**48,5 m<sup>2</sup>**

**Asunnot:**

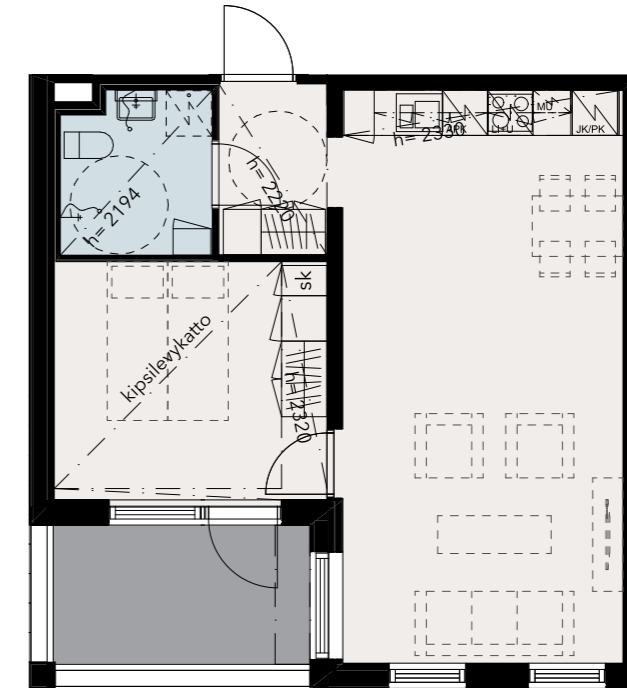
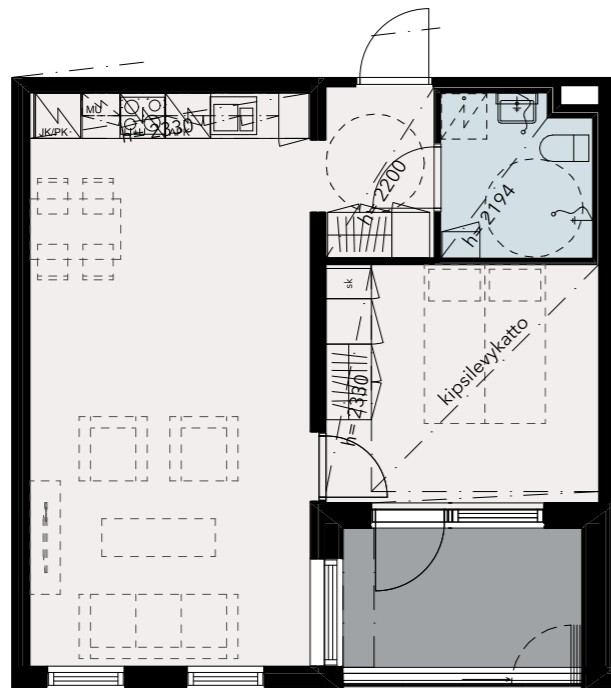
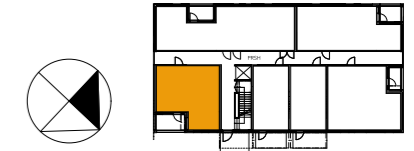
- 1. kerros A7
- 2. kerros A16
- 3. kerros A25
- 4. kerros A34



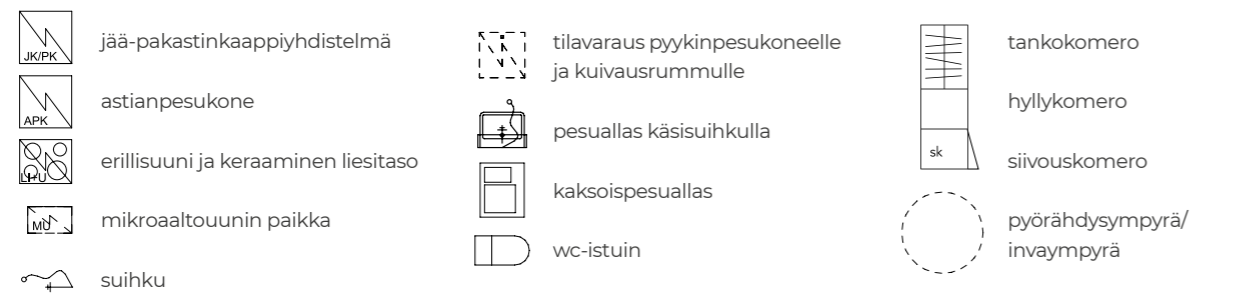
2H + KT + KH/WC + LP  
**48,5 m<sup>2</sup>**

**Asunnot:**

- 1. kerros B37
- 2. kerros B43
- 3. kerros B49
- 4. kerros B55

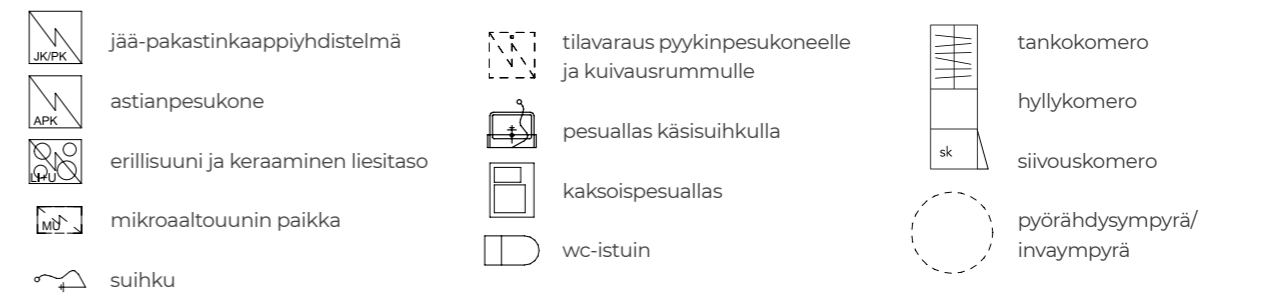


**PIIRUSTUSMERKINNÄT**



Muutokset mahdollisia

**PIIRUSTUSMERKINNÄT**



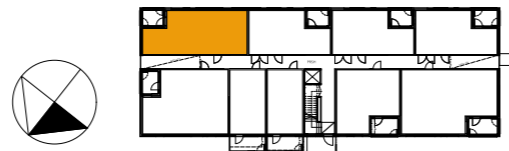
Muutokset mahdollisia

3H + KT + KH/WC + LP

58,0 m<sup>2</sup>

**Asunnot:**

- 1. kerros A4
- 2. kerros A13
- 3. kerros A22
- 4. kerros A31

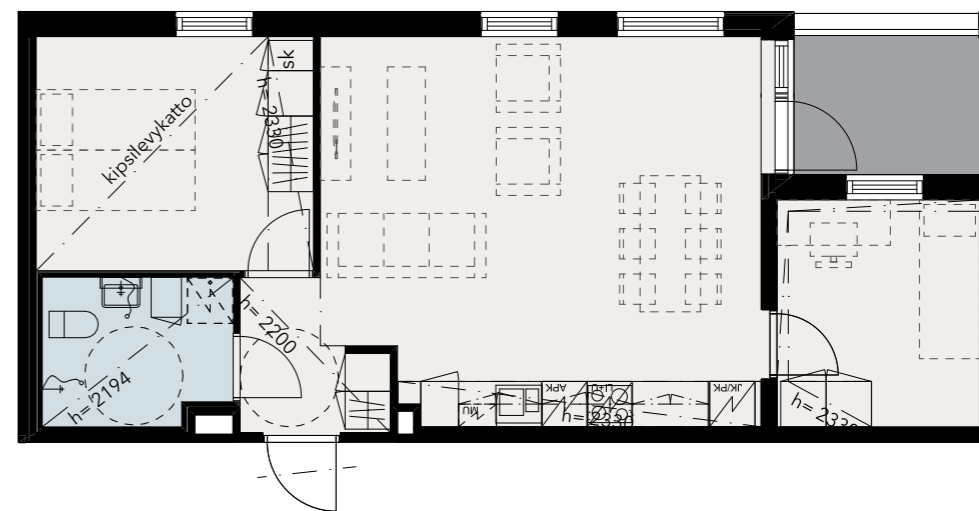
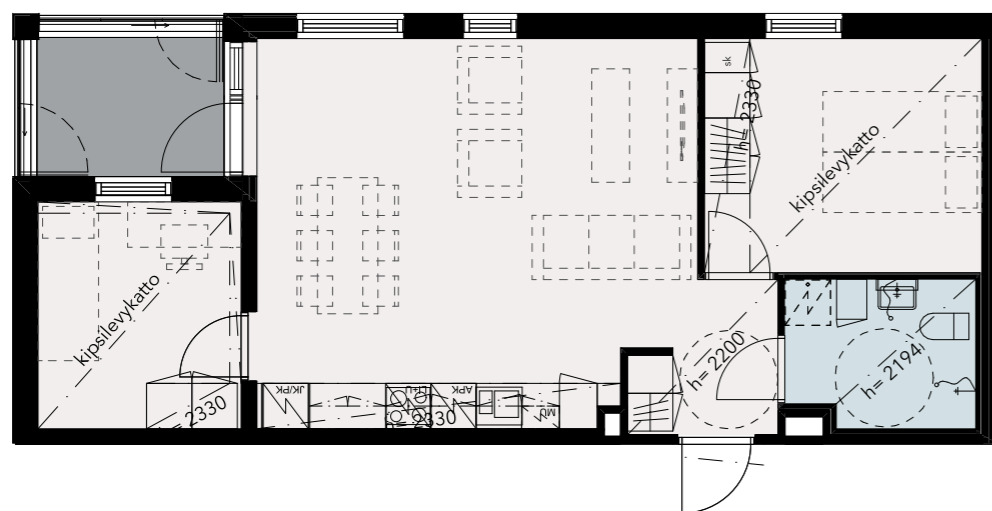
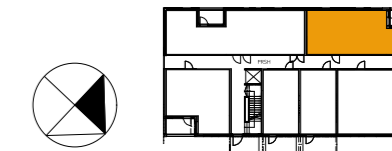


3H + KT + KH/WC + LP

58,0 m<sup>2</sup>

**Asunnot:**

- 1. kerros B41
- 2. kerros B47
- 3. kerros B53
- 4. kerros B59



**PIIRUSTUSMERKINNÄT**

	jää-pakastinkaappiyhdistelmä		tilavaraukset pyykinpesukoneelle ja kuivausrummulle		tankokomero
	astianpesukone		pesuallas käsisuihkulla		hyllykomero
	erillisuuni ja keraaminen liesitaso		kaksoispesuallas		siivouskomero
	mikroaaltouunin paikka		wc-istuin		pyörähdyssympyrä/ invaympyrä
	suihku				

Muutokset mahdollisia

**PIIRUSTUSMERKINNÄT**

	jää-pakastinkaappiyhdistelmä		tilavaraukset pyykinpesukoneelle ja kuivausrummulle		tankokomero
	astianpesukone		pesuallas käsisuihkulla		hyllykomero
	erillisuuni ja keraaminen liesitaso		kaksoispesuallas		siivouskomero
	mikroaaltouunin paikka		wc-istuin		pyörähdyssympyrä/ invaympyrä
	suihku				

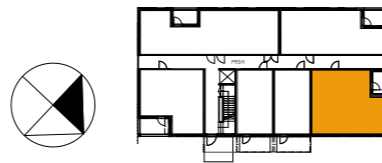
Muutokset mahdollisia

3H + KT + KH/WC + LP

59,5 m<sup>2</sup>

**Asunnot:**

- 1. kerros B42
- 2. kerros B48
- 3. kerros B54
- 4. kerros B60

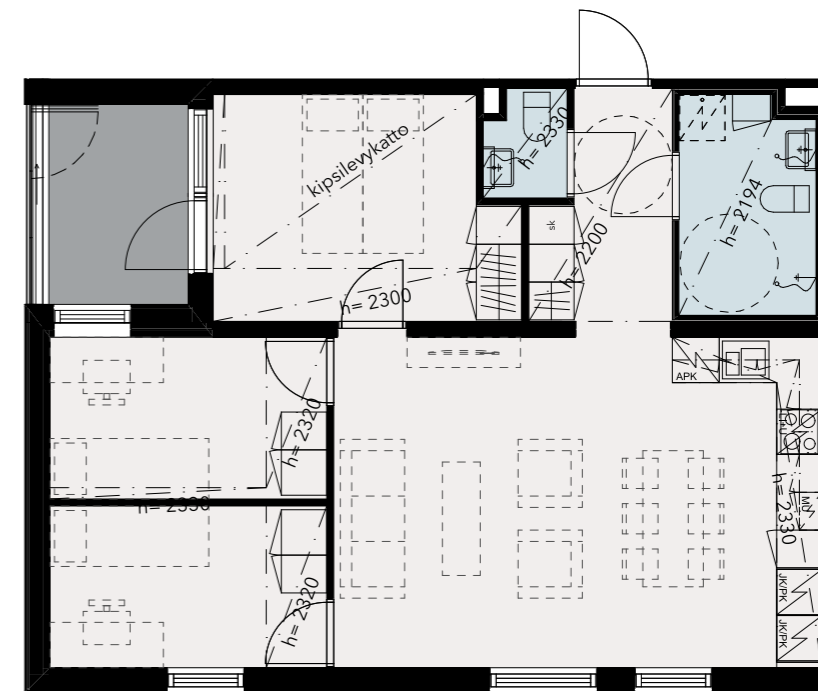


4H + KT + KH + WC + LP

69,5 m<sup>2</sup>

**Asunnot:**

- 1. kerros A5
- 2. kerros A14
- 3. kerros A23
- 4. kerros A32



**PIIRUSTUSMERKINNÄT**



Muutokset mahdollisia

**PIIRUSTUSMERKINNÄT**



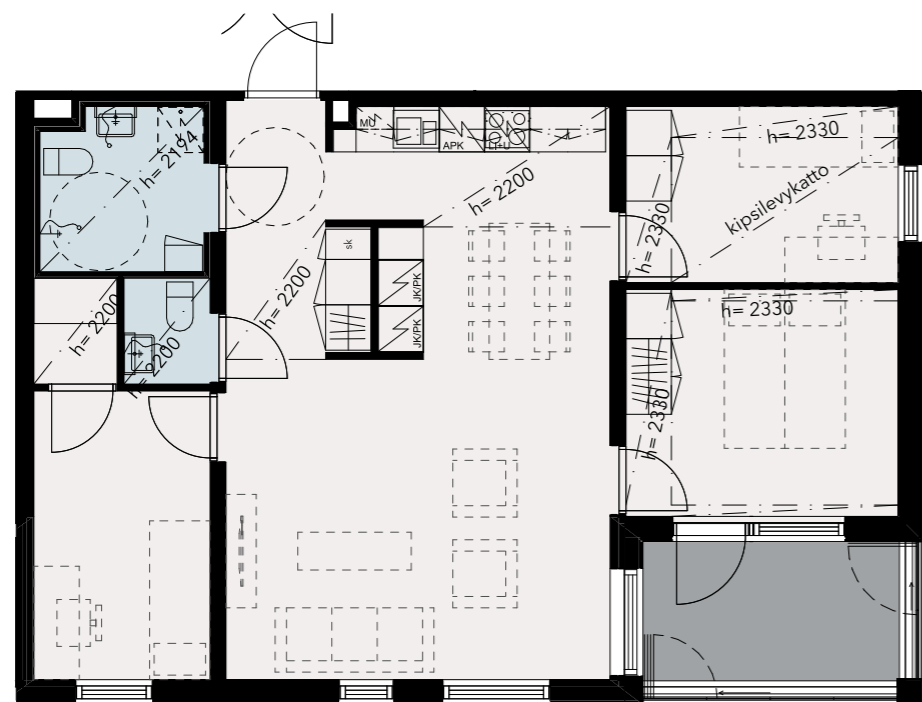
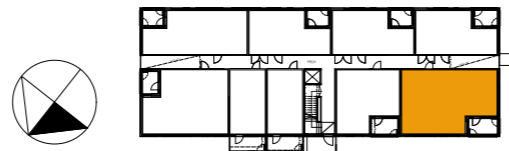
Muutokset mahdollisia

4H + KT + VH + KH + WC + LP

**77,0 m<sup>2</sup>**

**Asunnot:**

- 1. kerros A9
- 2. kerros A18
- 3. kerros A27
- 4. kerros A36

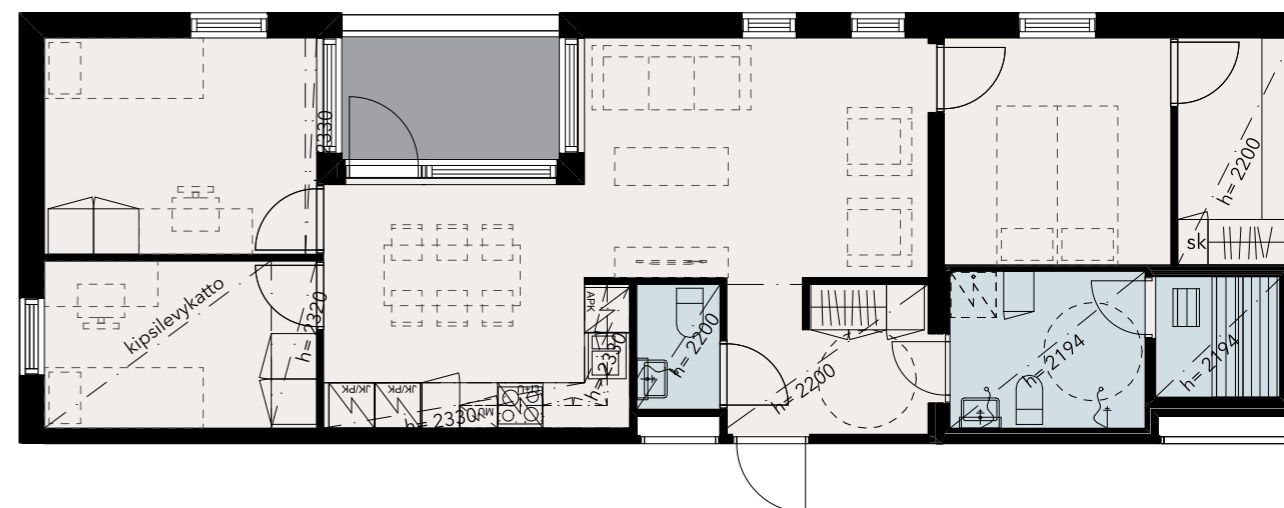
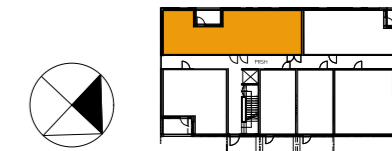


4H + K + VH + KH + WC + S + LP

**77,5 m<sup>2</sup>**

**Asunnot:**

- 1. kerros B38
- 2. kerros B44
- 3. kerros B50
- 4. kerros B56



**PIIRUSTUSMERKINNÄT**

	jää-pakastinkaappiyhdistelmä		tilavaraus pyykinpesukoneelle ja kuivausrummulle		tankokomero
	astianpesukone		pesuallas käsisuihkulla		hyllykomero
	erillisuuni ja keraaminen liesitaso		kaksoispesuallas		siivouskomero
	mikroaaltouunin paikka		wc-istuin		pyörähdysympyrä/ invaympyrä
	suihku				

Muutokset mahdollisia

**PIIRUSTUSMERKINNÄT**

	jää-pakastinkaappiyhdistelmä		tilavaraus pyykinpesukoneelle ja kuivausrummulle		tankokomero
	astianpesukone		pesuallas käsisuihkulla		hyllykomero
	erillisuuni ja keraaminen liesitaso		kaksoispesuallas		siivouskomero
	mikroaaltouunin paikka		wc-istuin		pyörähdysympyrä/ invaympyrä
	suihku		kiuas		

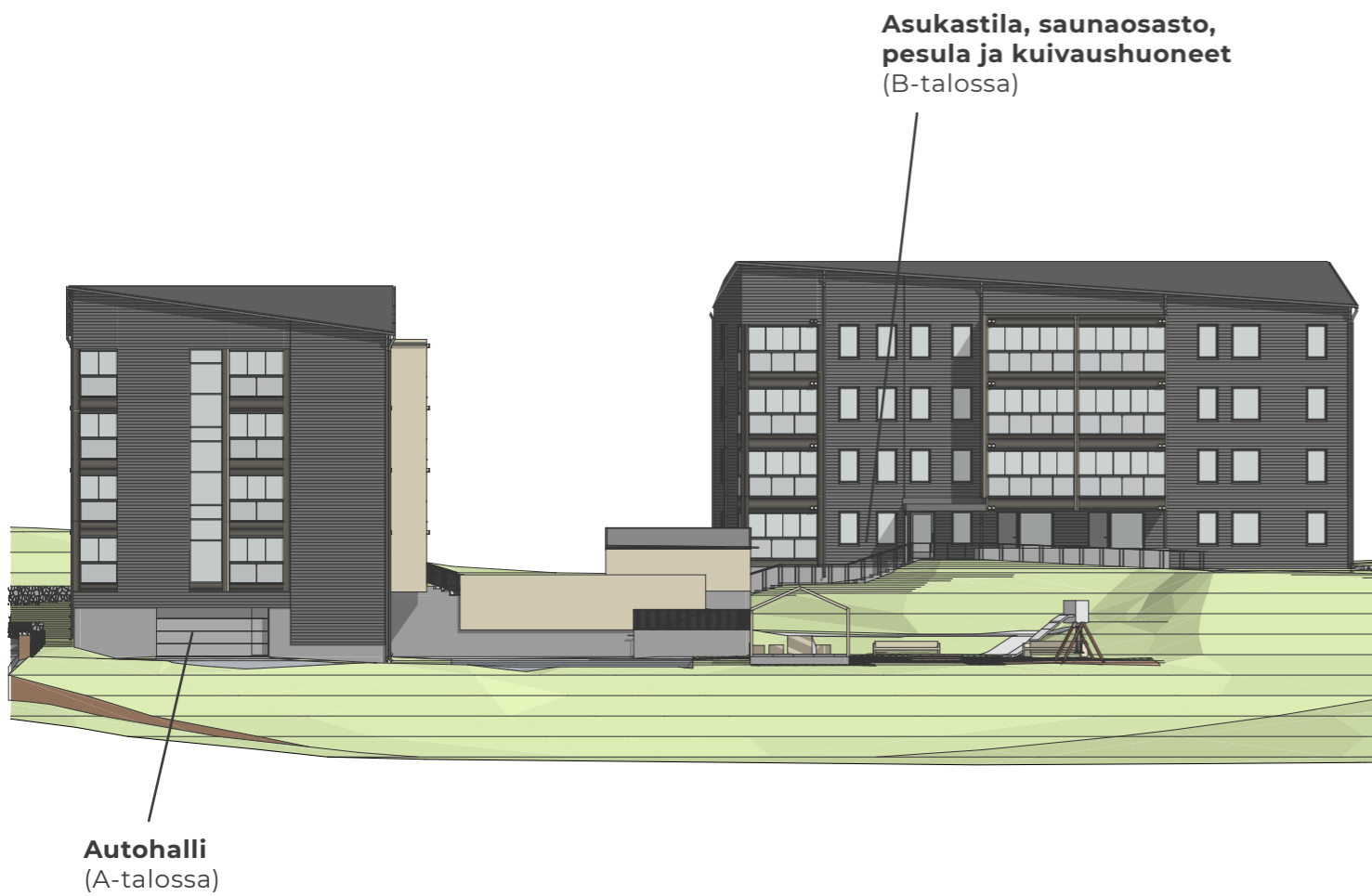
Muutokset mahdollisia



## KOTI JOSSA VIIHTYY

Hyvin mietityt pohjaratkaisut tuovat asumismukavuutta ja avaruutta asuntoon. Olohuone on tilava ja yhdistyy kauniisti keittiön kanssa. Korkeiden ikkunoiden ansiosta valo tulvii asuntoon ja ympäristö muodostaa harmonisen kokonaisuuden sisätilojen kanssa.

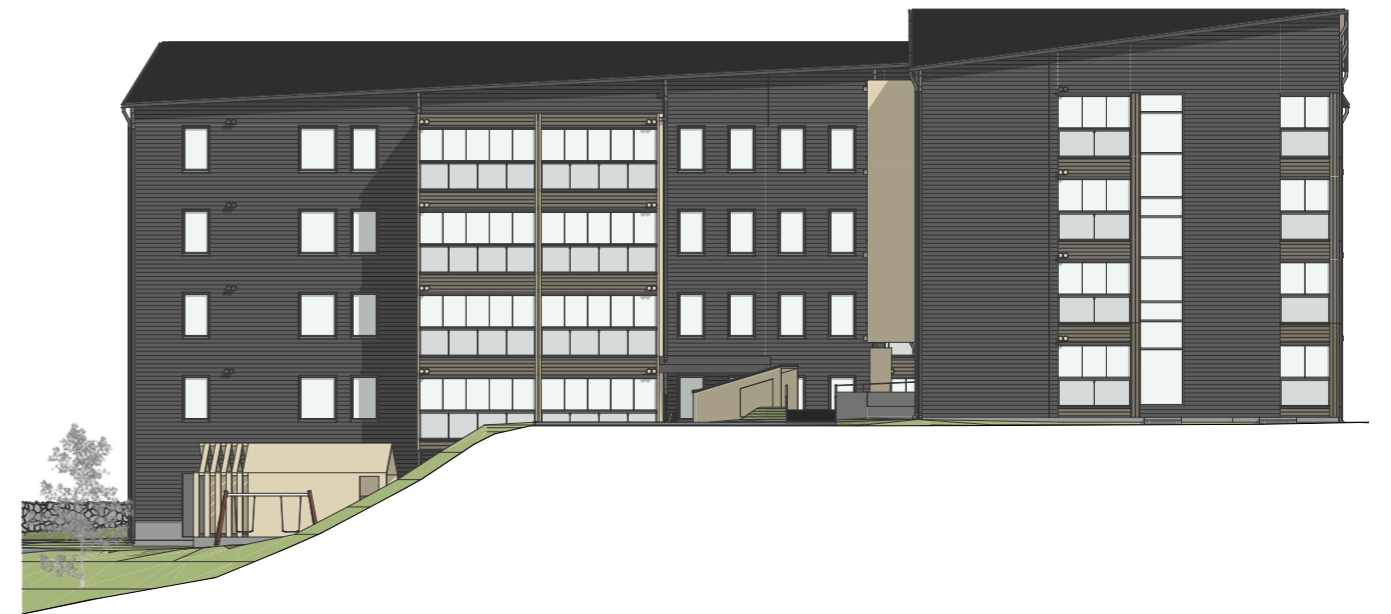
# JULKISIVU



JULKISIVU KOILLISEEN

Muutokset mahdollisia

# JULKISIVU



JULKISIVU LUOTEeseen

Muutokset mahdollisia



# RAKENNUSTAPASELOSTUS

## Tontti ja asemakaava:

VTS Tervaskatu 12 / Rautalepänkatu 2, 33870 TAMPERE.

Kohde sijaitsee Tampereen Vuoreksen kaupunginosassa. Kohteessa on 60 asuntoa kahdessa talossa.

## Rakenteet:

Taloissa on pääosin maanvarainen kantava alapohja. Rakennus koostuu CLT-tilaelementeistä. Puurakenteiset CLT-tilaelementit on koottu kuivissa olosuhteissa tehtaassa. Asunnot koostuvat yhdestä tai kahdesta CLT-tilaelementistä. Julkisivuna on kuultokäsitelty ulkoverhouspaneeli. Talojen yläpohjat ovat puurakenteisia. Joissa on puhallusvillaeristys. Vesikatteet ovat bitumikermiä.

## Ovet, ikkunat ja parvekkeet:

Asuntojen ovet ovat viilupintaisia umpioivia. Parvekkeiden ovet ovat yksilehtisiä ulosaukeavia puualumiiniovia. Huoneistojen sisäovet ovat tehdasvalmisteisia valkoisia laakaovia. Huonetilojen ikkunat ovat sisään aukeavia puu-alumiini-ikkunoita. Ikkunat varustetaan sälekaihtimin. Porrashuoneiden ulko-ovet ovat metallilasioivia. Parvekkeet ovat lasitettuja.

## Lukitus:

Lukitusjärjestelmänä käytetään iLOQ S5 lukkoa. Ovet, postilaatikot, avainsäilöt, tekniset kotelot ym. Lukittavat kohteet lukitaan em. lukolla.

## Seinät ja lattiat:

Huoneistojen väliset seinät kipsilevyllä verhottuja puurakenteisia CLT-levyseiniä.

## Huonetilojen päällysteet:

Tila	Lattia	Seinät	Katto
ET	vinyylilankku	maalattu	sisäkattolevy
OH	vinyylilankku	maalattu	CLT-pinta
K	vinyylilankku	maalattu	CLT-pinta
MH	vinyylilankku	maalattu	CLT-pinta/tasoitettu ja maalattu kipsilevytys
VH	vinyylilankku	maalattu	maalattu
KPH	laatoitettu	laatoitettu	paneloitu
S	laatoitettu	paneloitu	paneloitu
WC	laatoitettu	maalattu	maalattu

Keittiön kalustevälien taustaseinässä on laminaattipinta. Jalkalistat ovat maalattuja puulistoja.

## Kalusteet ja varusteet:

Keittotilojen kiinteät kalusteet ovat tehdasvalmisteisia standardikalusteita, työtasot ovat laminaattipintaisia. Pesuallastaso on laminaattitasoon upotettu rst-allaskokonaisuus. Kaappien ovet ovat maalattua kalustelevyä. Vaatekomoissa on valkoiset maalatut kalusteovet.

Vakiovarusteisiin kuuluvat:

- liesikupu
- erillisuuni ja keraaminen liesitaso
- jääkaappipakastinyhdistelmä
- astianpesukone, leveys 60 cm
- tilavaraus mikroaaltouunille kalusteessa
- pesuhuoneissa on valaisinpeilikaappi ja pyykkikaappi
- tilavaraus 60 cm pesutornille

## Antenni- ja puhelinjärjestelmät:

Rakennus liitetään kaapeli-TV-järjestelmään sekä varustetaan yleiskaapeloinnilla.

## Talotekniikka:

Rakennuksissa on huoneistokohtainen koneellinen tulo- ja poistoilmanvaihto lämmöntalteenotolla. Taloissa on vesikiertoinen lattialämmitys.

## Autopaikat ja piha:

Ajo autopaikoille ja autohalliin on järjestetty järjestetty Honkakuusenkadulta ja Rautalepänkadulta. Autohallissa on oven puhelinavausjärjestelmä. Autohalli sijaitsee rakennus A:n kellarissa. Autohallista on hissiyhteys ensimmäiseen kerrokseen. Rakennus B:stä kuljetaan ulkokautta autohalliin. Oleskelupihalla sijaitsee lasten leikkialueet sekä pöytäryhmät ja penkkejä. Jätteiden keräys on järjestetty Vuoreksen yhteisellä imukeräysjärjestelmällä.

## Yhtiölle kuuluvat tilat:

Polkupyörävarastot, tekniset tilat, siivoustilat, irtaimistovarastot (1 varasto / asunto), lastenvaunuvarastot, kuivaushuoneet, pesula, saunaosasto ja asukastila.

Oikeudet muutoksiin pidätetään.

## VTS RAUTALEPÄNKATU 2

Valmistuminen	2021
Rakennustyyppi	Kerrostalo
Lämmitysjärjestelmä	Vesikiertoinen lattiaämmitys
Lämmitys	Kaukolämpö
Koneellinen ilmanvaihto	Kyllä *
Huoneistokohtainen vedenmittaus	Kyllä
Kaapeli-TV	Kyllä *
Laajakaistaliittymä 100 M	Kyllä *
Talopesula	Kyllä *
Kuivaushuone	Kyllä *
Asukastila	Kyllä *
Saunaosasto	Kyllä
Ulkoiluvälinevarasto	Kyllä *

\* Sisältyy vuokraan



# VTS KODIT

Tampereen Vuokratalosäätio sr  
Puutarhakatu 8, 33210 Tampere  
Puh. 0201 277 277

[www.vts.fi](http://www.vts.fi)



**HAE ASUNTOA: VTS.FI**