

VTS
KODIT

*Hae
asuntoa:
vts.fi*

TYYLIKKÄITÄ VUOKRAKOTEJA

**HYVÄLLÄ SIJAINNILLA
HERVANNASSA**

VTS ARKKITEHDINKATU 4



UUDEN KODIN LISÄKSI **SAAT PALJON MUITAKIN ETUJA**

Viihtyisä ja omannäköinen koti on ihana juttu, mutta vielä ihanampaa on, kun kodin lisäksi voi nauttia myös huikeista lisäpalveluista. Meillä asuessasi sinun ei tarvitse kantaa huolta nettiliittymistä tai kertyvistä pyykkivuorista, sillä vuokraan sisältyy tehokas laajakaistaliittymä ja talopesulassa pyykit pyöräyttää nopeasti puhtaaksi.



Arkkitehdinkadulla asuessasi tarjolla on seuraavat mahtavat edut:



maksuton laajakaistaliittymä
(100M) ja kaapeli-tv



lasitetut parvekkeet



asunnoissa astianpesukone



vesikiertoinen lattialämmitys



lemmikkieläimet
tervetulleita



koneellinen ilmanvaihto



huoneistokohtaiset
vesimittarit



korttelikuntosali viereisessä
talossa



vuokrattavat autopaikat



mukava piha
grillikatoksineen



monipuoliset varastotilat



rentouttava saunaosasto



kaksi kuivaushuonetta



upea talopesula
nykyaikaisilla laitteilla



taloyhtiössä
muovinkierrätys



Pisteet kotiin
-asukasetujärjestelmä

PISTEET KOTIIN

**– Etuja parhaille asukkaille,
eli kaikille meillä asuville!**

Tiesitkö, että kaikki VTS-kotien asukkaat hyötyvät ainutlaatuisesta Pisteet kotiin -asukasetujärjestelmästä? Reilun vuoden asumisella voit ansaita jo vaikkapa siivousapua kotiisi! Katso lisätietoja vts.fi.

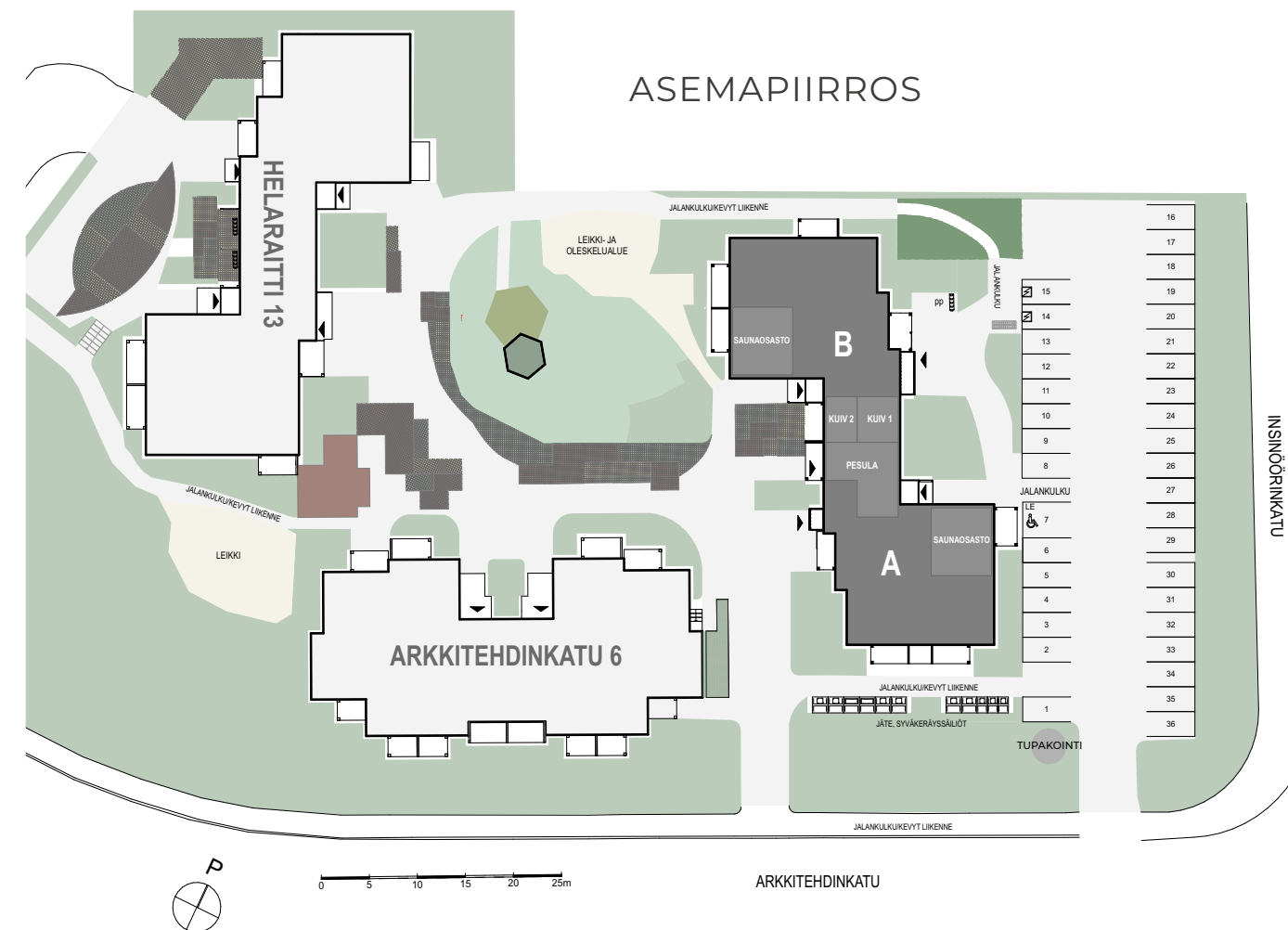
**Katso
lisätietoja:**
vts.fi/asukkaalle



- 📍 Lähikauppa 350 m
- 📍 Päiväkoti 400 m
- 📍 Frisbeegolfrata 450 m
- 📍 Technopolis 850 m
- 📍 Koulu 1 km
- 📍 Ostoskeskus 1,2 km
- 📍 Jäähalli 2,6 km
- 📍 Uimahalli 1,7 km



**Valmistuminen
2021**








ARKKITEHDINKATU 4

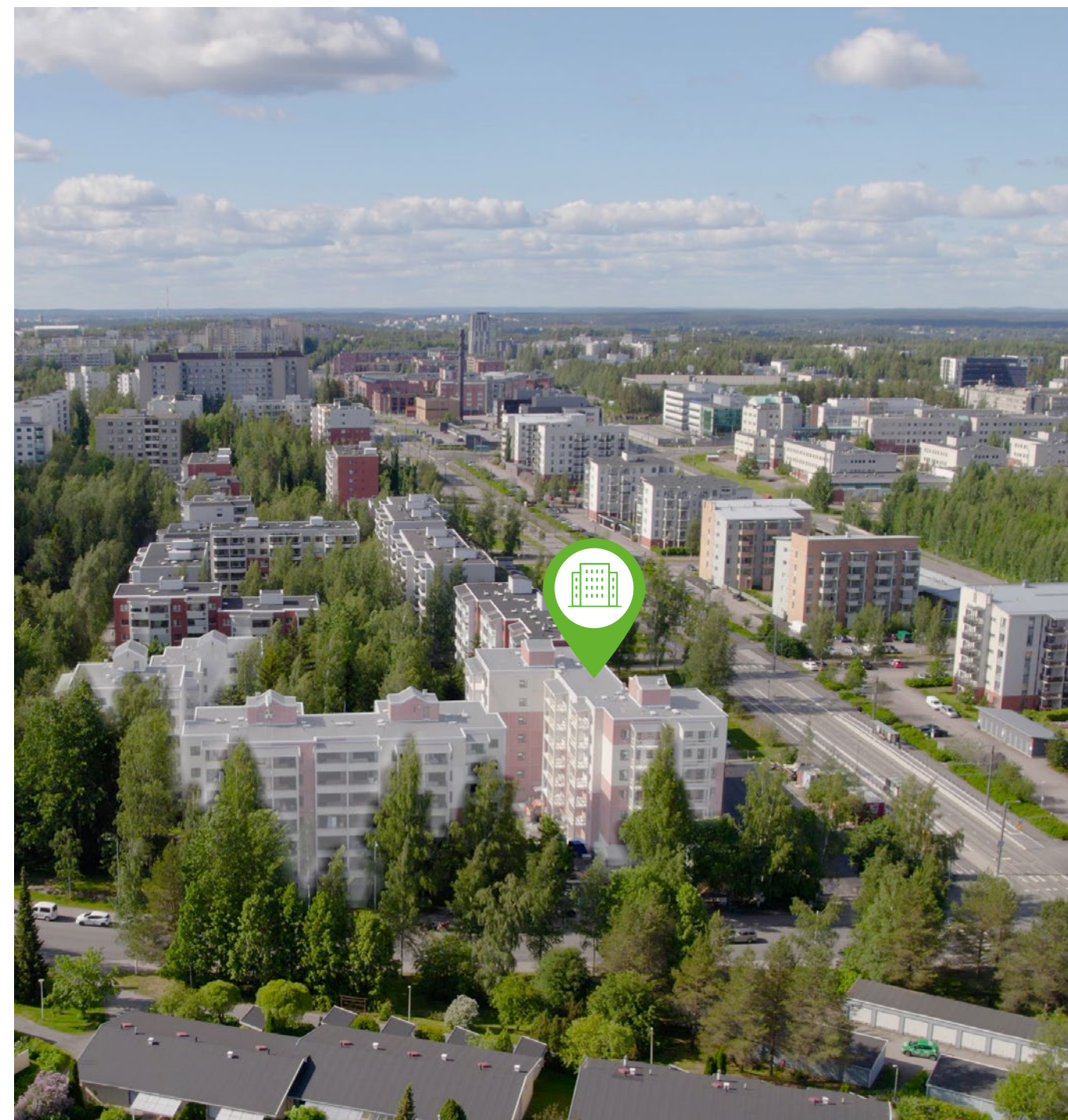
Arkkitehdinkatu 4:n perusparanneltu kiinteistö on Hervantaa parhaimmillaan. Hyvällä paikalla seisova jyrävä kivitalo on käynyt läpi mittavan muutoksen, jossa kaikki pinnat ja talotekniikka on päivitetty nykypäivän vaatimuksia vastaaviksi. Arkkitehdinkatu 4:ssä asutkin kuin uudessa talossa, mutta hyödyt vanhemman ajan avarista pohjaratkaisuista, joissa makuuhuoneissa on paljon tilaa ja osassa huoneita on myös kiinteitä säilytysratkaisuja. Kaikissa kodeissa on oma valoisa lasitettu parveke. Talon yhteisistä tiloista löytyy uusitut saunaosastot sekä iso talopesula kuivaushuoneineen. Kiinteistössä on laaja tupakointikielto eli tupakointi on sallittu vain tupakointialueella.

VIIHTYISÄ ASUKASPIIHA JA IDEAALINEN SIJAINTI

Arkkitehdinkatu 4:n asukaspihalla on leikkivälineitä ja tilaa vapaa-ajan viettoon. Omassa suojaisessa pihassa lapset leikkivät turvallisesti ja saavat myös uusia kavereita. Autolle voi vuokrata oman paikan tilavalta parkkialueelta joko talon viereiseltä tai Insinöörinkadun paikoitusalueelta. Lähin ratikkapysäkki on tien toisella puolella, joten julkisten liikennevälineiden käyttö ei voisi olla helpompaa. Arkkitehdinkatu 4 sijaitsee Etelä-Hervannan rauhallisella ja vehreällä alueella, joten lenkkipolutkin alkavat miltei kotiovelta.



 = Uimaranta
  = Muu kohde
  = Bussipysäkki
  = Ratikkareitti ja -pysäkit
  = Ulkoilureitti



PALVELUT, LUONTO JA RATIKKA – NIISTÄ ON HERVANTA TEHTY

Monipuolinen Hervannan kaupunginosa on kuin oma pieni kaupunki, joka tarjoaa jokaiselle jotakin. Ostoskeskus, kirjasto, uimahalli, ravintolat sekä urheilukentät ja leikkipuistot tarjoavat viihdettä ja tekemistä vapaa-aikaan kaikenikäisille.

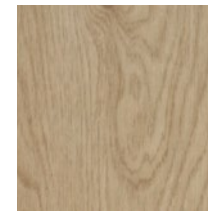
Hervannan tasokkaat oppilaitokset sekä läheinen Hermian yrityspuisto pitävät alueen ajan hermoilla. Luontoa rakastavalle lähimetsistä löytyy lukematon määrä upeita polkuja ja kuntoilureittejä. Palveluiden tai aktiviteettien perässä Hervannasta ei tarvitse lähteä mihinkään, mutta silloin kun Tampereen keskustan hulina houkuttaa, pääsee kaupungin sykkeeseen nopeasti ratikalla.



SISÄMATERIAALIT

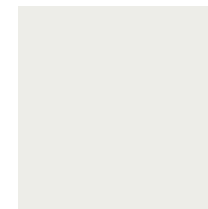
Asuntojen pintamateriaalit ovat kestäviä, laadukkaita ja klassisia. Vaaleat värit ja puun sävyt sopivat monenlaisen sisustajan makuun. Keittiössä kokkaillaan keraamisella liedellä ja arkea helpottaa astianpesukone.

LATTIAT



Asuinhuoneet
Vinyylilankku
Whitewash Elegant Oak

SEINÄT

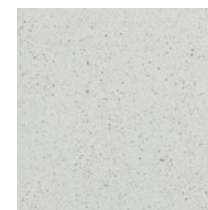


Asuinhuoneet
Maalattu ja tasoitettu
Väri: maalarin valkoinen



Keittiön välitila
keraaminen laatta
Pukkila White himmeä
250 x 400 mm
Sauman väri: valkoinen

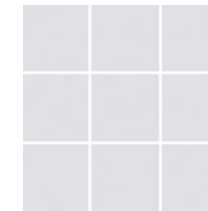
KEITTIÖKALUSTEET



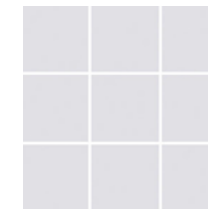
Työtasot
Laminaattitaso
Petra 603 vaalea
Paksuus: 30 mm



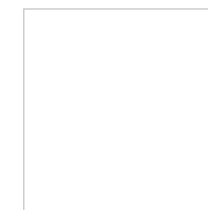
Vetimet
Petra SD12 rst



Märkätilat
Pukkila Pro Technic Color
Light Grey himmeä, sileä
Koko: 10 x 10 cm
Sauman väri: vaalean harmaa



Märkätilat
Pukkila Pro Technic Color
Light Grey himmeä, sileä
Koko: 10 x 10 cm
Sauman väri: vaalean harmaa



Ovet
Valkoinen laminaattiovi
Petra Ronja

ASUNTO- JAKAUMA

Huoneisto		m ²
3h + k	12 kpl	64,5
2h + k	12 kpl	44,5
2h + k	24 kpl	40,0
1h + k	12 kpl	33,0



Hae asuntoa:
uts.fi





RAUHALLISIA UNIA JA AVARUUTTA

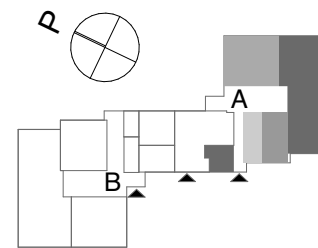
Tilavan makuuhuoneen voi rauhoittaa levolle, mutta pohjaratkaisu mahdollistaa myös valoisian huoneen monipuolisen käytön. Halutessaan sinne voi sijoittaa vaikkapa pienen lukunurkkauksen. Huoneista löytyy kiinteää säilytystilaa tai vaatehuone. Lattian kaunis vinyylilankku on kulutusta kestävä ja tuntuu mukavan lämpimältä jalkapohjia vasten.



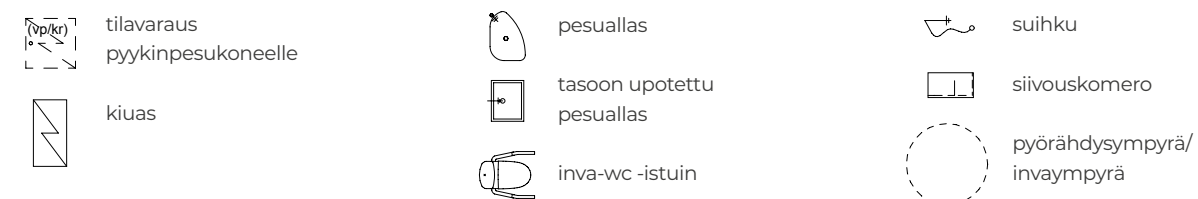
TYYLIKÄS KYLPYHUONE LATTIALÄMMITYKSELLÄ

Modernin kylpyhuoneen hillitty värimaailma sopii monenlaiseen sisustumakuun. Kylpyhuone on kauttaaltaan laatoitettu, joten se on myös helppo pitää puhtaana. Luksusta ja mukavuutta etenkin viileämpään vuodenaikaan tuo lattialämmitys. Pohjaratkaisussa on paikkavaraus myös pyykkitornille ja säilytystilaa tarjoavat valaisinpeilikaappi ja pyykkikaappi.

YHTEISET TILAT, A-TALO SAUNAOSASTO JA VARASTOT



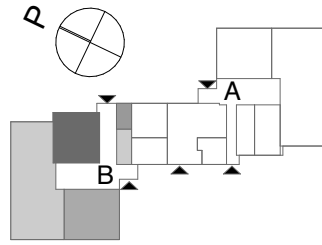
PIIRUSTUSMERKINNÄT



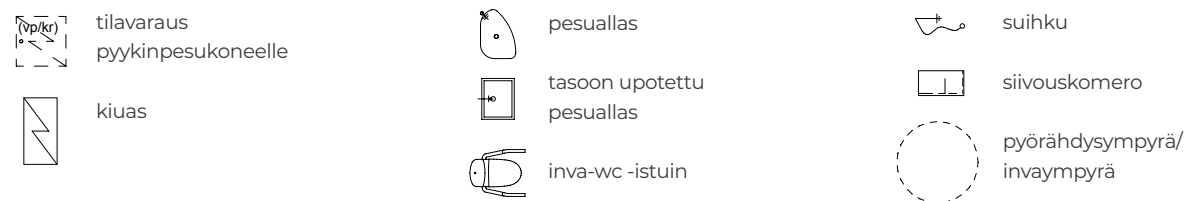
Muutokset mahdollisia

YHTEISET TILAT, B-TALO

SAUNAOSASTO JA VARASTOT



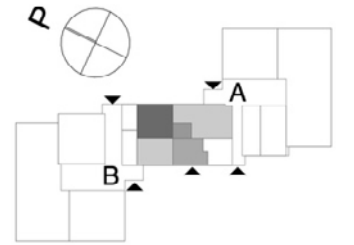
PIIRUSTUSMERKINNÄT



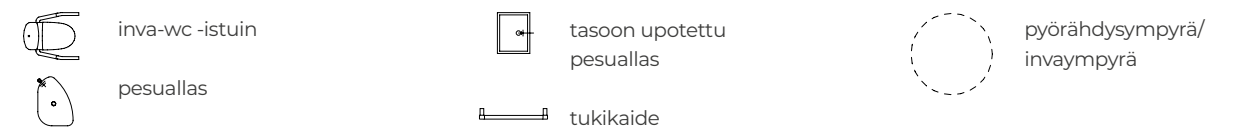
Muutokset mahdollisia

YHTEISET TILAT, A & B-TALO

PESULA JA KUIVAUSHUONEET



PIIRUSTUSMERKINNÄT

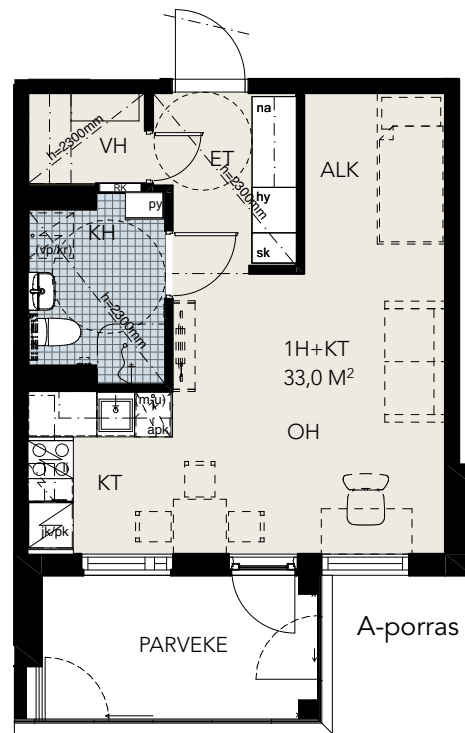
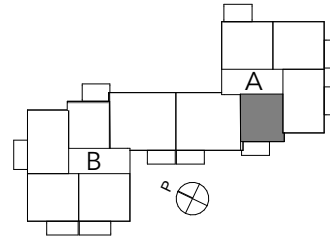


Muutokset mahdollisia

1H + KT + ALK + VH + KH + LAS.P
33,0 m²

Asunnot:

- 1. kerros: A4
- 2. kerros: A9
- 3. kerros: A14
- 4. kerros: A19
- 5. kerros: A24
- 6. kerros: A29



PIIRUSTUSMERKINNÄT

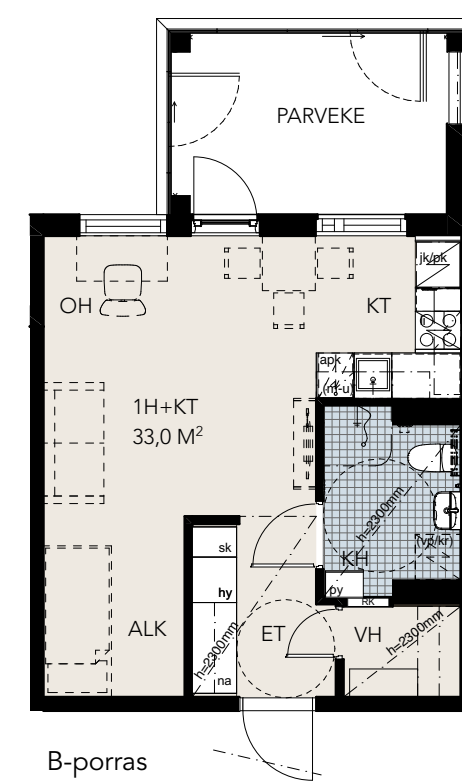
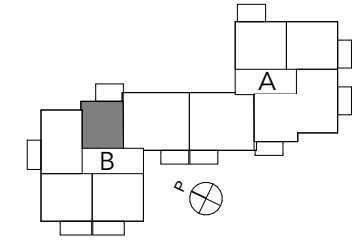
	jää-pakastinkaappiyhdistelmä		pesuallas käsisuihkulla		pyykkikomero
	astianpesukone		tasoon upotettu pesuallas		tankokomero
	keraaminen liesi		wc-istuin		hyllykomero
	mikroaaltouunin paikka		asunnon sähkökeskustaappi		siivouskomero
	tilavaraus pyykinpesukoneelle ja kuivausrummulle		suihku ja verhoakisko		pyörähdysympyrä/invaympyrä

Muutokset mahdollisia

1H + KT + ALK + VH + KH + LAS.P
33,0 m²

Asunnot:

- 1. kerros: B34
- 2. kerros: B39
- 3. kerros: B44
- 4. kerros: B49
- 5. kerros: B54
- 6. kerros: B59



PIIRUSTUSMERKINNÄT

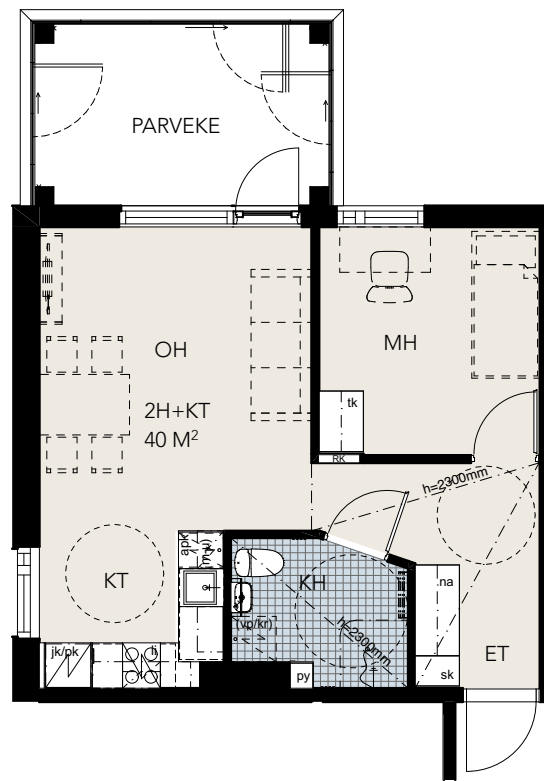
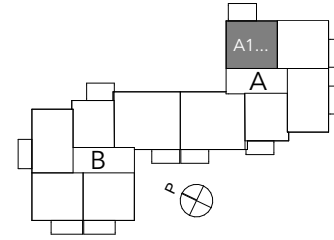
	jää-pakastinkaappiyhdistelmä		pesuallas käsisuihkulla		pyykkikomero
	astianpesukone		tasoon upotettu pesuallas		tankokomero
	keraaminen liesi		wc-istuin		hyllykomero
	mikroaaltouunin paikka		asunnon sähkökeskustaappi		siivouskomero
	tilavaraus pyykinpesukoneelle ja kuivausrummulle		suihku ja verhoakisko		pyörähdysympyrä/invaympyrä

Muutokset mahdollisia

2H + KT + KH + LAS.P
40,0 m²

Asunnot:

- 1. kerros: A1
- 2. kerros: A6
- 3. kerros: A11
- 4. kerros: A16
- 5. kerros: A21
- 6. kerros: A26



PIIRUSTUSMERKINNÄT

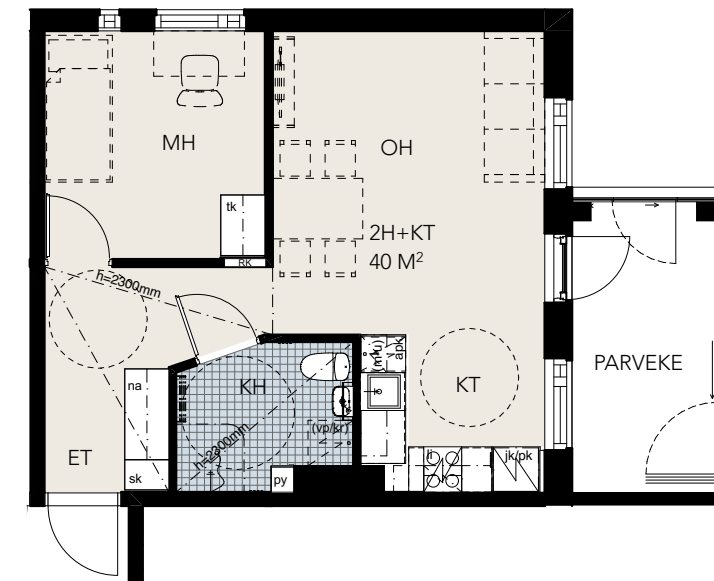
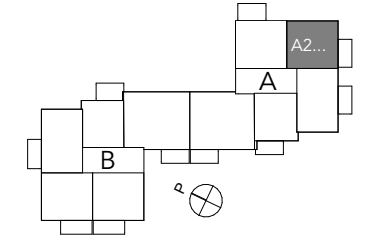
	jää-pakastinkaappiyhdistelmä		pesuallas käsisuihkulla		pyykkikomero
	astianpesukone		tasoon upotettu pesuallas		tankokomero
	keraaminen liesi		wc-istuin		hyllykomero
	mikroaaltouunin paikka		asunnon sähkökeskustaappi		siivouskomero
	tilavaraus pyykinpesukoneelle ja kuivausrummulle		suihku ja verhoakisko		pyörähdyssympyrä/invaympyrä

Muutokset mahdollisia

2H + KT + KH + LAS.P
40,0 m²

Asunnot:

- 1. kerros: A2
- 2. kerros: A7
- 3. kerros: A12
- 4. kerros: A17
- 5. kerros: A22
- 6. kerros: A27



PIIRUSTUSMERKINNÄT

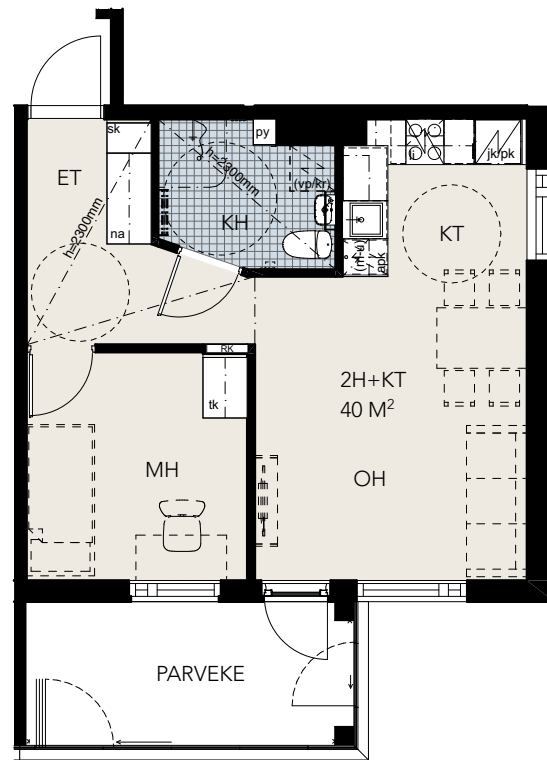
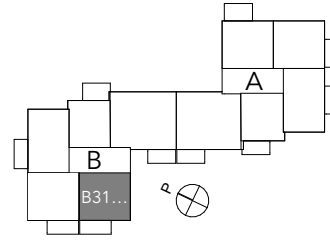
	jää-pakastinkaappiyhdistelmä		pesuallas käsisuihkulla		pyykkikomero
	astianpesukone		tasoon upotettu pesuallas		tankokomero
	keraaminen liesi		wc-istuin		hyllykomero
	mikroaaltouunin paikka		asunnon sähkökeskustaappi		siivouskomero
	tilavaraus pyykinpesukoneelle ja kuivausrummulle		suihku ja verhoakisko		pyörähdyssympyrä/invaympyrä

Muutokset mahdollisia

2H + KT + KH + LAS.P
40,0 m²

Asunnot:

- 1. kerros: B31
- 2. kerros: B36
- 3. kerros: B41
- 4. kerros: B46
- 5. kerros: B51
- 6. kerros: B56



PIIRUSTUSMERKINNÄT

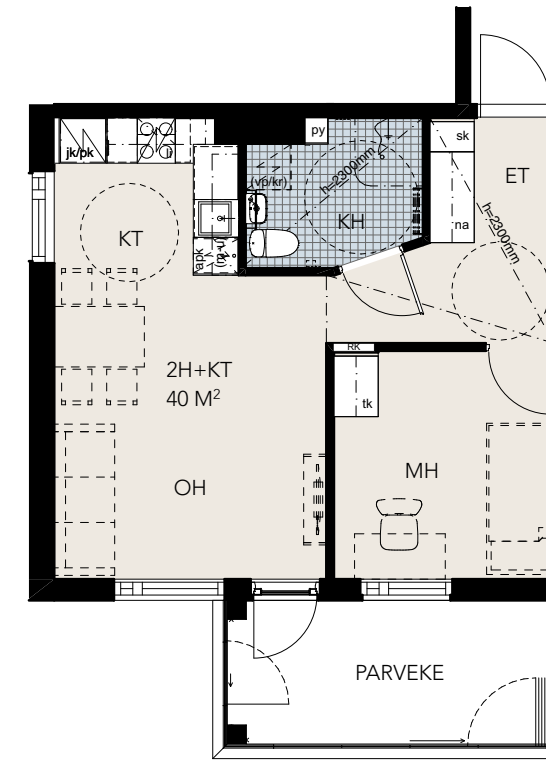
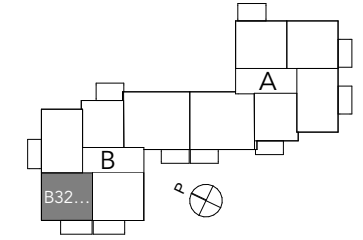
	jää-pakastinkaappiyhdistelmä		pesuallas käsisuihkulla		pyykkikomero
	astianpesukone		tasoon upotettu pesuallas		tankokomero
	keraaminen liesi		wc-istuin		hyllykomero
	mikroaaltouunin paikka		asunnon sähkökeskustaappi		siivouskomero
	tilavaraus pyykinpesukoneelle ja kuivausrummulle		suihku ja verhoakisko		pyörähdysympyrä/invaympyrä

Muutokset mahdollisia

2H + KT + KH + LAS.P
40,0 m²

Asunnot:

- 1. kerros: B32
- 2. kerros: B37
- 3. kerros: B42
- 4. kerros: B47
- 5. kerros: B52
- 6. kerros: B57



PIIRUSTUSMERKINNÄT

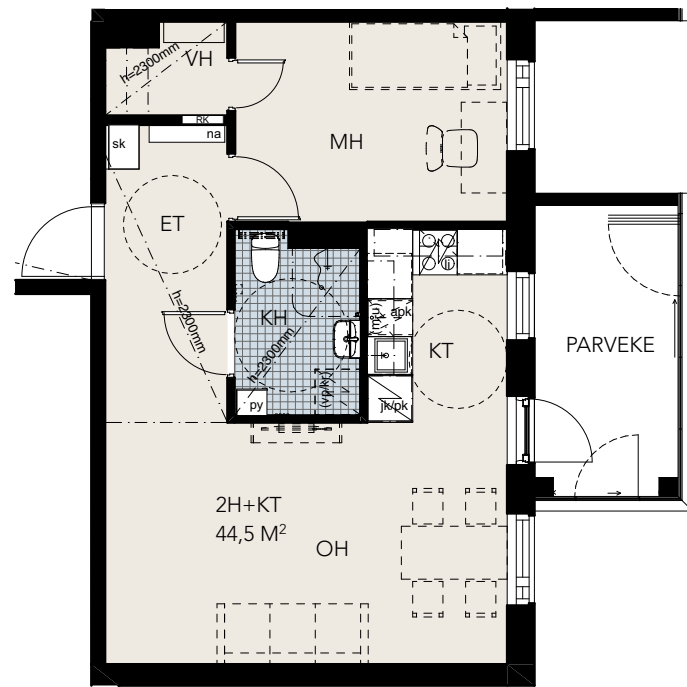
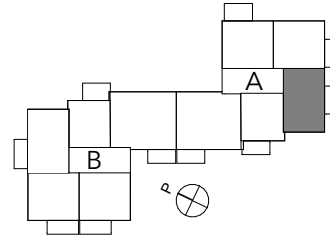
	jää-pakastinkaappiyhdistelmä		pesuallas käsisuihkulla		pyykkikomero
	astianpesukone		tasoon upotettu pesuallas		tankokomero
	keraaminen liesi		wc-istuin		hyllykomero
	mikroaaltouunin paikka		asunnon sähkökeskustaappi		siivouskomero
	tilavaraus pyykinpesukoneelle ja kuivausrummulle		suihku ja verhoakisko		pyörähdysympyrä/invaympyrä

Muutokset mahdollisia

2H + KT + VH + KH + LAS.P
44,5 m²

Asunnot:

- 1. kerros: A3
- 2. kerros: A8
- 3. kerros: A13
- 4. kerros: A18
- 5. kerros: A23
- 6. kerros: A28



A-porras

PIIRUSTUSMERKINNÄT

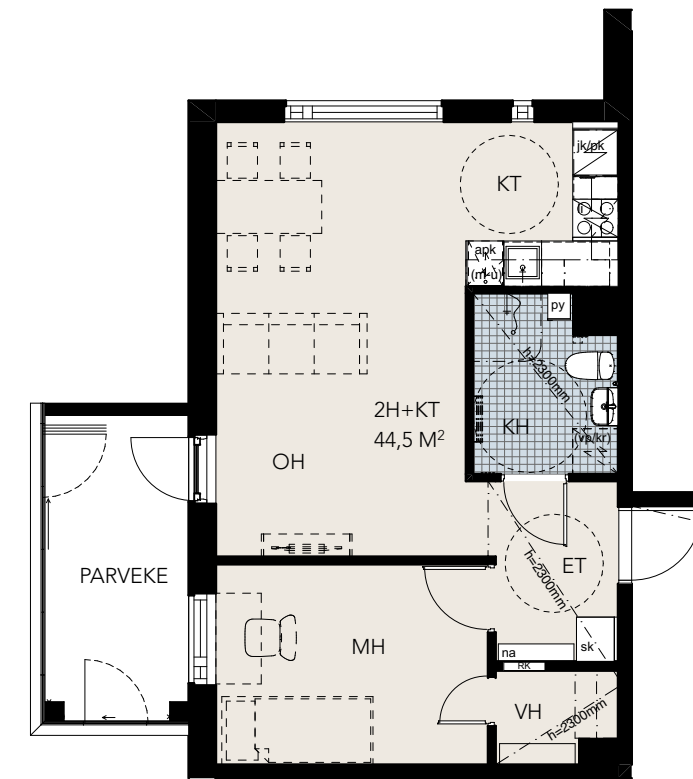
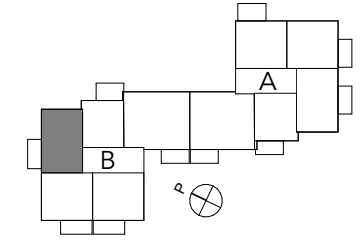
	jää-pakastinkaappiyhdistelmä		pesuallas käsisuihkulla		pyykkikomero
	astianpesukone		tasoon upotettu pesuallas		tankokomero
	keraaminen liesi		wc-istuim		hyllykomero
	mikroaaltouunin paikka		asunnon sähkökeskustaappi		siivouskomero
	tilavaraus pyykinpesukoneelle ja kuivausrummulle		suihku ja verhokisko		pyörähdysympyrä/invaympyrä

Muutokset mahdollisia

2H + KT + VH + KH + LAS.P
44,5 m²

Asunnot:

- 1. kerros: B33
- 2. kerros: B38
- 3. kerros: B43
- 4. kerros: B48
- 5. kerros: B53
- 6. kerros: B58



B-porras

PIIRUSTUSMERKINNÄT

	jää-pakastinkaappiyhdistelmä		pesuallas käsisuihkulla		pyykkikomero
	astianpesukone		tasoon upotettu pesuallas		tankokomero
	keraaminen liesi		wc-istuim		hyllykomero
	mikroaaltouunin paikka		asunnon sähkökeskustaappi		siivouskomero
	tilavaraus pyykinpesukoneelle ja kuivausrummulle		suihku ja verhokisko		pyörähdysympyrä/invaympyrä

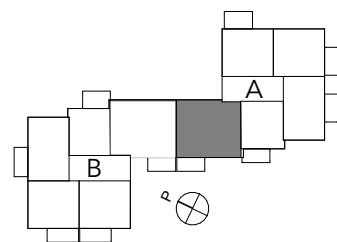
Muutokset mahdollisia

3H + K + RT + KH + LAS.P

64,5 m²

Asunnot:

- 1. kerros: A5
- 2. kerros: A10
- 3. kerros: A15
- 4. kerros: A20
- 5. kerros: A25
- 6. kerros: A30



PIIRUSTUSMERKINNÄT

	jääkaappi		pesuallas käsisuihkulla		pyykkikomero
	pakastinkaappi		tasoon upotettu pesuallas		tankokomero
	astianpesukone		wc-istuin		hyllykomero
	keraaminen liesi		asunnon sähkökeskuskaappi		siivouskomero
	mikroaaltouunin paikka		suihku ja verho		pyörähdysympyrä/ invaympyrä
	tilavaraukset pyykinpesukoneelle ja kuivausrummulle				

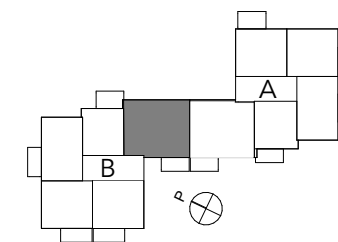
Muutokset mahdollisia

3H + K + RT + KH + LAS.P

64,5 m²

Asunnot:

- 1. kerros: B35
- 2. kerros: B40
- 3. kerros: B45
- 4. kerros: B50
- 5. kerros: B55
- 6. kerros: B60



PIIRUSTUSMERKINNÄT

	jääkaappi		pesuallas käsisuihkulla		pyykkikomero
	pakastinkaappi		tasoon upotettu pesuallas		tankokomero
	astianpesukone		wc-istuin		hyllykomero
	keraaminen liesi		asunnon sähkökeskuskaappi		siivouskomero
	mikroaaltouunin paikka		suihku ja verho		pyörähdysympyrä/ invaympyrä
	tilavaraukset pyykinpesukoneelle ja kuivausrummulle				

Muutokset mahdollisia



VIIHTYISÄ KOTI

Hyvin mietitty pohjaratkaisu tuo asumismukavuutta ja avaruutta asuntoon. Vaaleat sävyt luovat otollisen pohjan sisustaa koti omaan tyyliin sopivaksi. Tilava olohuone yhdistyy kauniisti modernin ja toimivan keittiön kanssa. Lasitetulla valoisalla parvekkeella voi nauttia kotoisista illoista viltin alla tai tehdä vaikkapa virkistävän aamutreenin. Asunnosta on helppo tehdä omiin tarpeisiin mukautuva koti.

JULKISIVU



JULKISIVU LÄNTEEN

JULKISIVU



JULKISIVU POHJOISEEN



JULKISIVU ITÄÄN



JULKISIVU ETELÄÄN

RAKENNUSTAPASELOSTUS

Tontti ja asemakaava:

Saneerattu kohde sijaitsee Tampereen Hervannan asemakaavan korttelissa 7159 tontilla 2. Talossa on 60 asuntoa.

Rakenteet ja julkisivuverhous:

Kiinteistön pääasiallisina julkisivumateriaaleina on saneerattu rouhemaalattu tiililaatta sekä rouhemaalattu betoni. Uudet parvekekaiteet ovat silkkipainettuja pinnakaiteita, joissa on harmaa lasitus (IG 42), yläosan lasitus on uusi kirkas (IG 88) lasi.

Ovet, ikkunat ja parvekkeet:

Talojen ulko-ovet ovat aukipitolaitteilla ja ovipuskureilla varustettuja lämpökatkaituja alumiinirakenteisia ulko-ovia. Asuntojen porrastaso-ovet ovat yksilehtisiä vakiomallisia viilupintaisia palo-ovia. Parvekeovet ovat ulosaukeavia puu-alumiinirakenteisia ikkuna-aukollisia pitkäsalvalla ja aukipitolaitteilla varustettuja, yksilehtisiä vakiomallisia ikkunaovia. Väliovet ovat vakiomallisia laakaovia. Karmit ja ovilistat ovat tehdaskäsiteltyä puuta. Asuntojen ikkunat ovat sisään aukeavia, kolmikertaisia MSE puu-alumiini-ikkunoita.

Huonetilojen pintarakenteet:

Asuntojen lattiamateriaalina on vinyylilankku. Kylpyhuoneiden seinät ja lattiat ovat laatoitetut ja kylpyhuoneissa on lattialämmitys.

Kalusteet ja varusteet:

Asuntojen kiintokalusteet ovat vakiomallisia tehdasvalmisteisia kalusteita. Keittiöiden työtasot ovat laminaattipintaisia ja rst-pesuallas on upotettu. Keittiöiden kalusteovet ovat laminaattiovia. Keittiössä: 1-2h + k on jää-pakastin-kaappiyhdistelmä sekä keraaminen liesi ja 3h + k on täysikorkea jääkaappi ja täysikorkea pakastinkaappi sekä keraaminen liesi. Keittiön altaat ovat 3h + k:ssä 60 cm leveät 2-altaiset, ja pienemmissä asunnoissa 1-altaiset 50 cm leveät altaat. 3h + k:ssä on 60 cm leveä, ja pienemmissä asunnoissa 45 cm leveä astianpesukone. Keittiössä mikroaaltouunille on 3h + k:ssä 60 cm leveä, ja pienemmissä asunnoissa 50 cm leveä tilavaraus. Vaatekomeroiden kalusteovet ovat melamiinipinnoitettua kalustelevyä. Pesuhuoneiden pyykki- ja valaisinpeilikaapit ovat peltisiä. Pesuhuoneissa on 60 cm tilavaraus pyykinpesukoneelle ja kuivausrummulle.

Talotekniikka:

Kiinteistössä on poistoilman lämmöntalteenottojärjestelmä sekä vesikiertoinen patterilämmitys. Ikkunat on varustettu tuloilma-raitisilmaventtiileillä.

Antenni- ja puhelinjärjestelmät:

Taloon on asennettu yleiskaapelointi- ja antennijärjestelmä. Talo on liitetty teleoperaattorin kaapeliverkkoon.

Lukitus:

Kiinteistössä on iLOG sähköinen lukitusjärjestelmä.

Autopaikotus ja piha-alue:

Kiinteistön omalla tontilla autopaikkoja on yhteensä 15 kpl, joista 1 kpl on esteettömällä mitoituksella. Insinöörinkadun paikoitusalueella on 20 autopaikkaa. Yhteensä autopaikkoja on 35 kpl.

Yhteistilat:

Talojen asuntokohtaiset säilytystilat, polkupyörän säilytys ja tekniset laitetilat sijaitsevat talon pohjakerroksessa. Lastenvaunuille varattu tila löytyy B-rapun pohjakerroksesta sisään-tulon vierestä. Talon pohjakerroksessa sijaitsee 2 kpl saunaosastoja. Pesutupa ja 2 kpl kuivaushuoneita sijaitsevat talon pohjakerroksessa A- ja B-rapun välissä, ja niihin on oma sisäänkäynti ulkopuolelta.

VTS ARKKITEHDINKATU 4

Perusparannuksen valmistuminen	2021
Rakennustyyppi	Kerrostalo
Lämmitysjärjestelmä	Vesikiertoinen patterilämmitys
Lämmitys	Kaukolämpö
Koneellinen ilmanvaihto	Kyllä *
Huoneistokohtainen vedenmittaus	Kyllä
Kaapeli-TV	Kyllä *
Laajakaistaliittymä 100 M	Kyllä *
Talopesula	Kyllä *
Kuivaushuone	Kyllä *
Saunaosasto	Kyllä
Ulkoiluvälinevarasto	Kyllä *

* Sisältyy vuokraan



VTS KODIT

Tampereen Vuokratalosäätiö sr
Puutarhakatu 8, 33210 Tampere
Puh. 0201 277 277

www.vts.fi



8/2021 Muutokset mahdollisia

HAE ASUNTOA: VTS.FI