

VTS
KODIT

*Hae
asuntoa:
vts.fi*

VALOISIA JA VIIHTYISIÄ
VUOKRAKOTEJA
HERVANNASSA

VTS ARKKITEHDINKATU 6



UUDEN KODIN LISÄKSI **SAAT PALJON MUITAKIN ETUJA**

Viihtyisä ja omannäköinen koti on ihana juttu, etenkin kun kodin lisäksi voi nauttia myös lisäpalveluista. Meillä asuessasi sinun ei tarvitse kantaa huolta nettiliittymästä tai kertyvistä pyykkivuorista, sillä vuokraan sisältyy tehokas laajakaistaliittymä ja talon korttelipesulassa pyykit pyöräyttää nopeasti puhtaaksi. Treenaamaan pääset asuintalosi uuden kuntosalin laadukkailla välineillä. Meillä asut myös ympäristöstävällisesti – taloyhtiössä on uudenaikainen syväkeräysjärjestelmä.



Arkkitehdinkadulla asuessasi tarjolla on seuraavat mahtavat edut:



maksuton laajakaistaliittymä (100M) ja kaapeli-tv



korttelikuntosali



lasitetut parvekkeet



vuokrattavat autopaikat



asunnoissa astianpesukone



mukava piha grillikatokseen



vesikiertoinen patterilämmitys



paljon varastotilaa



lemmikkieläimet tervetulleita



rentouttava saunaosasto



koneellinen ilmanvaihto



upea korttelipesula viereisessä talossa



huoneistokohtaiset vesimittarit



Pisteet kotiin -asukasetujärjestelmä

**Katso
lisätietoja
uts.fi**

PISTEET KOTIIN

Etuja kaikille asukkaillemme!

Tiesitkö, että VTS-kotien asukkaat hyötyvät ainutlaatuisesta Pisteet kotiin -asukasetujärjestelmästä? Sen avulla voit lisätä asumismukavuutta monin tavoin. Pisteillä saat esimerkiksi apua siivoukseen tai parannusta kodin varustetasoon. Katso lisätietoja uts.fi.

- 📍 Lähikauppa 350 m
- 📍 Päiväkoti 350 m
- 📍 Frisbeegolfrata 450 m
- 📍 Technopolis 750 m
- 📍 Koulu 1 km
- 📍 Ostoskeskus 1,2 km
- 📍 Jäähalli 2,1 km
- 📍 Uimahalli 1,7 km

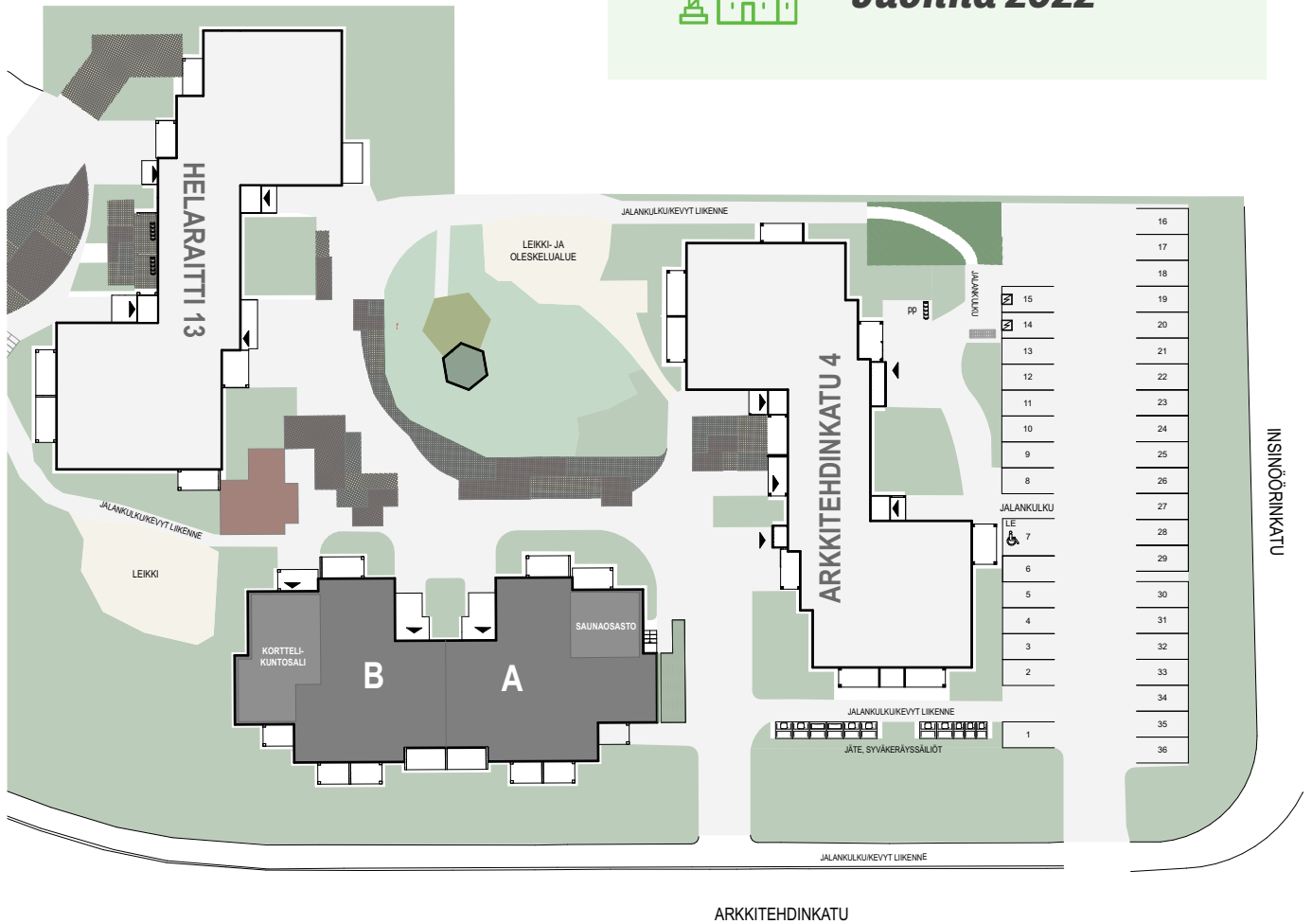


ARKKITEHDINKATU 6

Arkkitehdinkatu 6:n perusparannettu kiinteistö on Hervantaa parhaimmillaan. Hyvällä paikalla seisova jyrävä kivitalo on käynyt läpi mittavan muutoksen, jossa kaikki pinnat ja talotekniikka on päivitetty nykypäivän vaatimuksia vastaaviksi. Arkkitehdinkatu 6:ssa asutkin kuin uudessa talossa, mutta hyödyt vanhemman ajan avarista pohjaratkaisuista. Asumisen mukavuutta lisäävät nykyaikainen, uusilla kodinkoneilla varusteltu keittiö ja oma valoisa lasitettu parveke. Talossa on 66 erikokoista asuntoa, ja kummassakin rapussa on hissi. Kiinteistössä on laaja tupakointikielto eli tupakointi sallittu vain sille osoitetulla paikalla kiinteistön piha-alueella.



**Valmistuminen
vuonna 2022**








0 5 10 15 20 25m

HYÖDYNNÄ MONIPUOLISET **ASUKASTILAT**

Arkkitehdinkatu 6:n asukaspihalla on leikkivälineitä ja tilaa vapaa-ajan viettoon. Omassa suojaisassa pihassa lapset leikkivät turvallisesti ja aikuiset nauttivat pihan vehreistä istutuksista. Treenaamaan pääset lähellä, sillä talon yhteisissä tiloissa on hieno korttelikuntosali ja uusittu saunaosasto. Viereisessä talossa sijaitseva moderni korttelipesula oleskeluauioineen on myös käytössäsi. Lisää säilytystilaa tarjoavat asuntokohtaiset varastot ja yhteinen ulkoiluvälinevarasto. Autoileva voi vuokrata oman autopaikan tilavalta parkkialueelta. Lähin ratikkapysäkki on Insinöörinkadulla, joten julkisten liikennevälineiden käyttö ei voisi olla helpompaa. Arkkitehdinkatu 6 sijaitsee Etelä-Hervannan rauhallisella ja vehreällä alueella, eli lenkkipolutkin alkavat miltei kotiovelta.

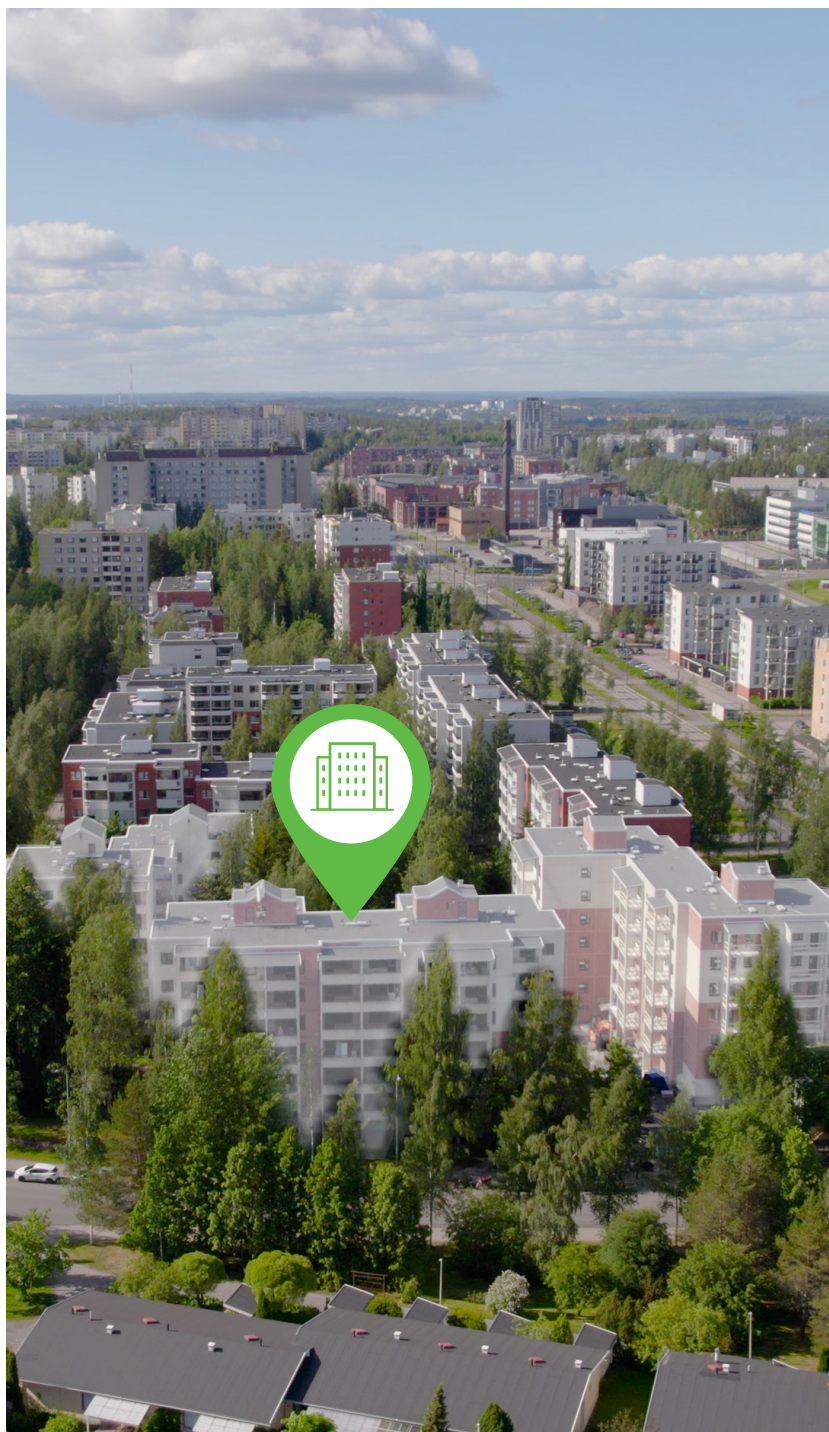


 = Uimaranta
  = Muu kohde
  = Bussipysäkki
  = Ratikkareitti ja -pysäkit
  = Ulkoilureitti

PALVELUT, LUONTO JA RATIKKA

- NIISTÄ ON HERVANTA TEHTY

Monipuolinen Hervannan kaupunginosa on kuin oma pieni kaupunki, josta löytyy jokaiselle jotakin. Ostoskeskus, kirjasto, uimahalli, ravintolat sekä urheilukentät ja leikkipuistot tarjoavat viihdettä ja tekemistä vapaa-aikaan kaikenikäisille.



Hervannan tasokkaat oppilaitokset sekä läheinen Hermian yrityspuisto pitävät alueen ajan hermolla. Luontoa rakastavalle lähimetsistä ja järvien läheisyydestä löytyy lukematon määrä upeita polkuja ja kuntoilureittejä. Palveluiden tai aktiviteettien perässä Hervannasta ei tarvitse lähteä mihinkään, mutta silloin kun Tampereen keskustan hulina houkuttaa, pääsee kaupungin sykkeeseen nopeasti ratikalla.



ASUNNON HAKEMINEN JA VASTAAN- OTTAMINEN



**Täytä asuntohakemus
osoitteessa vts.fi**



**Hakemuksesi on
voimassa kolme kuukautta.**
Olemme sinuun yhteydessä,
mikäli pystymme tarjoamaan
sinulle hakuasi vastaavaa
asuntoa.



**Varaa asunto
hyväksymällä tarjous.**
Tarjouksessa kerrotaan,
kehen voit olla yhteydessä
mahdollisissa kysymyksissä.

Asukasvalintamme ei perustu jonjärjestelmään, vaan asunnon tarpeen kiireellisyyteen sekä hakemuksella esitettyihin hakutoiveisiin. Tämän vuoksi emme valitettavasti pysty antamaan tarkempia väliaikatietoja asunnon saamisesta.



**RAUHALLISIA UNIA JA
LEMPEÄÄ OLEILUA**



Mallikuva

Tilavan makuuhuoneen voi rauhoittaa levolle, mutta pohjaratkaisu mahdollistaa myös valoisian huoneen monipuolisen käytön. Huoneista löytyy kiinteää säilytystilaa. Lattian kaunis vinyylilankku on kulutusta kestävä ja tuntuu mukavan lämpimältä jalkapohjia vasten.



SISÄMATERIAALIT ASUINTILOISSA

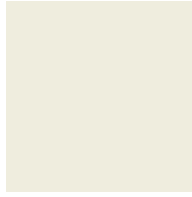
Asuntojen pintamateriaalit ovat kestäviä, laadukkaita ja klassisia. Tyylikäs vinyylilankkulattia sekä seinien ja keittiön vaaleat värit antavat asunnolle raikkaan ilmeen, joka on helppo sisustaa kotoiseksi ja oman näköiseksi.

ASUINHUONEET



Lattia

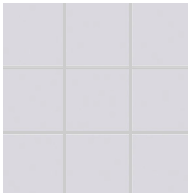
Vinyyli
Forbo Allura Click Pro
Whitewash Elegant Oak



Seinät ja katto

Maalattu
Valkoinen

KYLPYHUONEET JA ERILLINEN WC



Lattiat ja seinät

Laatta
Vaalea harmaa,
Koko: 10x10 cm



Katto

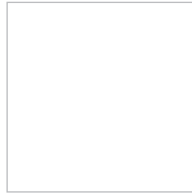
Kuusipaneeli

KEITTIÖKALUSTEET



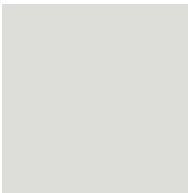
Työtasot

Petra 603 vaalea



Ovet

Laminaatti
Valkoinen



Välitila

Valkoinen laatta
250x400 mm



Vetimet

Petra SD12 rst

ASUNTO- JAKAUMA

Huoneisto		m ²
4h + k	6 kpl	79,0
2h + kt	18 kpl	40,0
2h + kt	12 kpl	39,0
1h + kt	6 kpl	38,0
1h + kt	24 kpl	35,0



**Hae asuntoa:
uts.fi**





KOTI, JOSSA VIIHTYY



Mallikuva

Hyvä pohjaratkaisu tuo asumismukavuutta ja avaruutta kotiin. Tilava olohuone yhdistyy kauniisti keittiön kanssa. Lasitetulla valoisalla parvekkeella voi nauttia aurinkoisista aamuista ja kotoisista illoista. Asunnosta on helppo tehdä omiin tarpeisiin mukautuva koti.

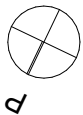


TYYLIKÄS KYLPYHUONE – KYLLÄ KIITOS!

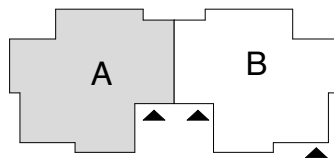
Kylpyhuoneen hillitty värimaailma sopii monenlaiseen sisustusmakuun. Kylpyhuone on kauttaaltaan laatoitettu, joten se on helppo pitää puhtaana. Pohjaratkaisussa on paikkavaraus myös pyykkitornille ja säilytystilaa tarjoavat valaisinpeilikaappi ja pyykkikaappi.

YHTEISET TILAT, A-PORRAS

POHJAKERROS



0 1 2 3 4 5m

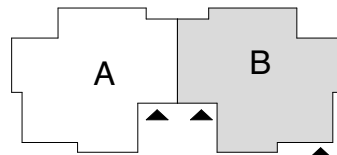
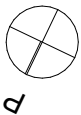
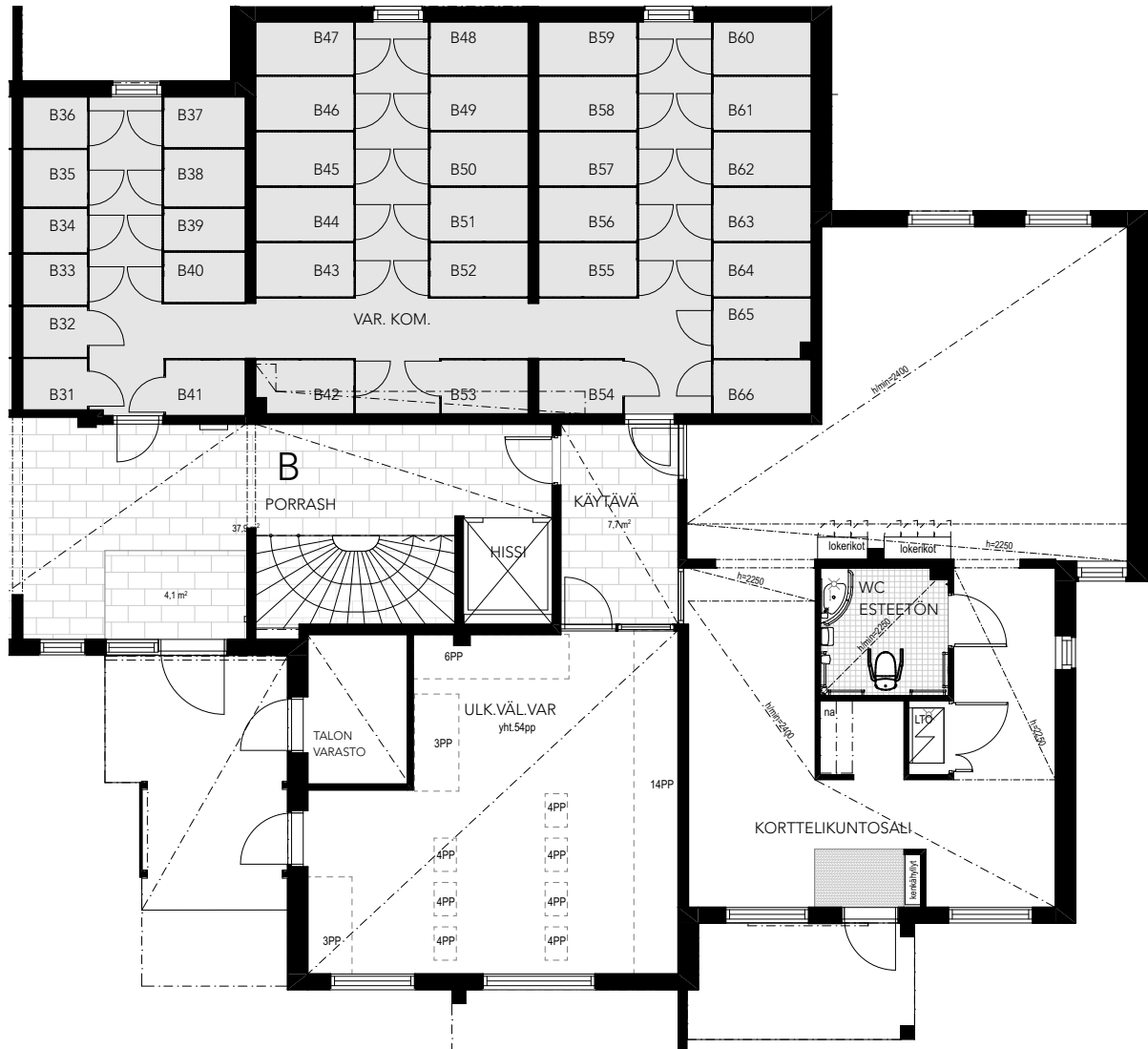


Saunaosasto, asuntokohtaiset varastot,
ulkoiluvälinevarastot ja tekn.tilat

Muutokset mahdollisia

YHTEISET TILAT, B-PORRAS

POHJAKERROS

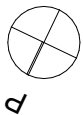
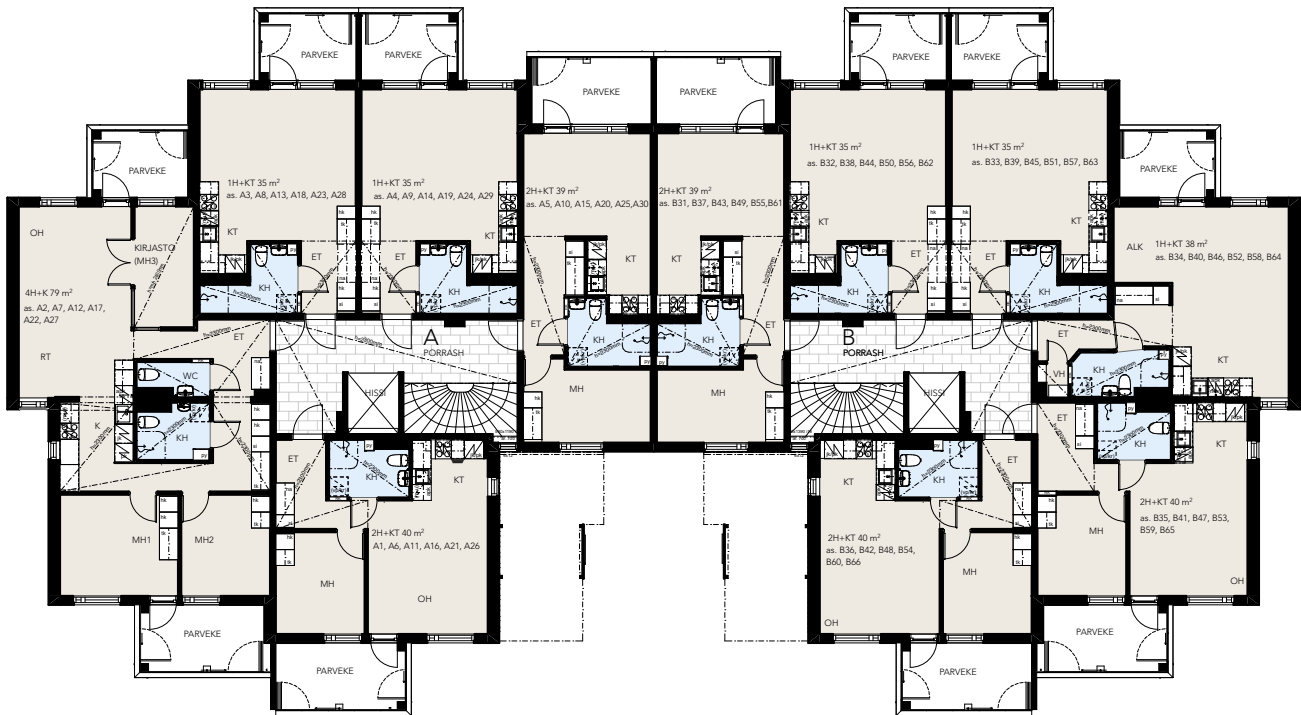


Asuntokohtaiset varastot, ulkoiluvälinevarasto, talon varasto, ja korttelikuntosali

Muutokset mahdollisia

KERROSPOHJA

1.-6. KERROS





Mallikuva

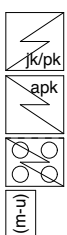
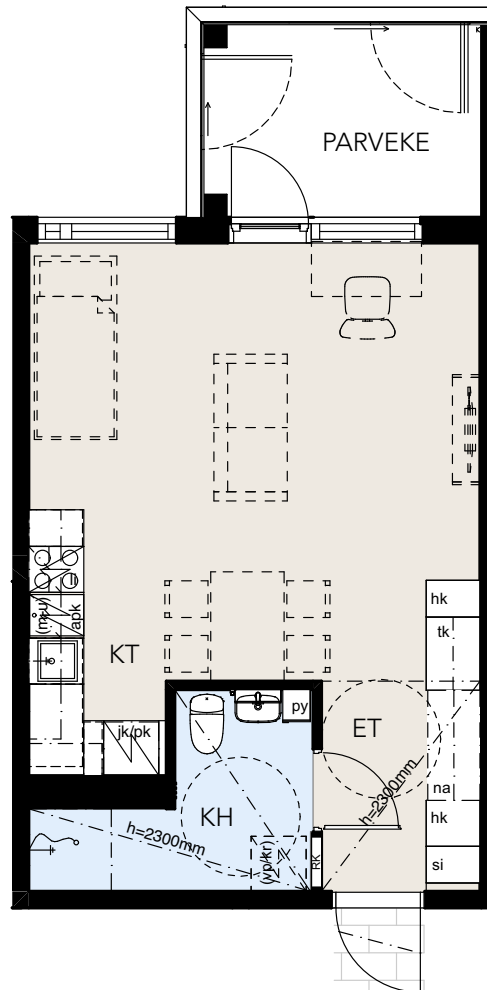
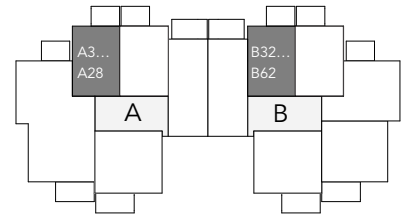
KAUNIS KEITTIÖ ON KODIN SYDÄN

Keittiökalusteiden materiaalit ovat kestäviä ja helppohoitoisia. Tehokkaalla keraamisella liedellä valmistat monipuolisia aterioita. Hyvät kylmälaitteet ja astianpesukone helpottavat arkeasi.

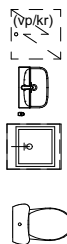
1H + KT
35 m²

Asunnot:

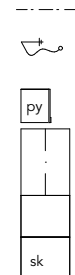
- A3, B32 1. kerros
- A8, B38 2. kerros
- A13, B44 3. kerros
- A18, B50 4. kerros
- A23, B56 5. kerros
- A28, B62 6. kerros



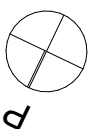
- Jää-pakastinkaappi-yhdistelmä
- Astianpesukone
- Keraaminen liesi
- Mikroaaltouunin paikka



- Tilavaraus pyykinpesukoneelle ja kuivausrummulle
- Pesuallas käsisuihkulla
- Tasoon upotettu pesuallas
- WC-istuin



- Suihku ja verhoikisko
- Pyykkikomero
- Tankokomero
- Hyllykomero
- Siivouskomero

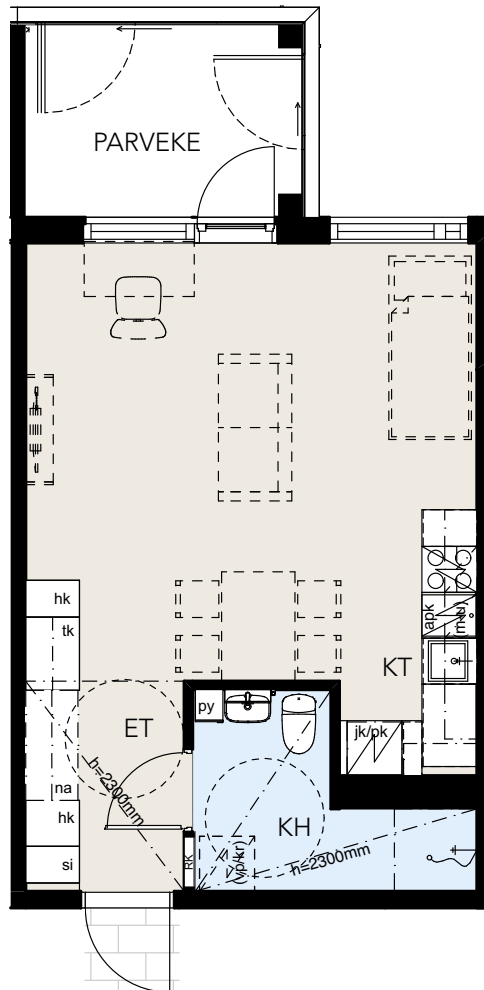
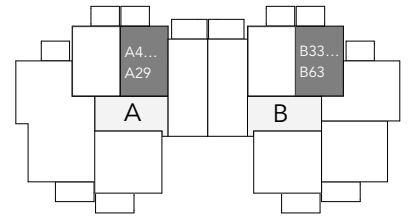



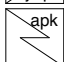
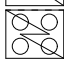
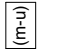
Muutokset mahdollisia

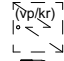
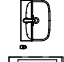
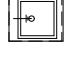

1H + KT
35 m²

Asumnot:

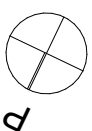
- A4, B33 1. kerros
- A9, B39 2. kerros
- A14, B45 3. kerros
- A19, B51 4. kerros
- A24, B57 5. kerros
- A29, B63 6. kerros



-  Jää-pakastinkaappi-yhdistelmä
-  Astianpesukone
-  Keraaminen liesi
-  Mikroaaltouunin paikka

-  Tilavaraus pyykinpesukoneelle ja kuivausrummulle
-  Pesuallas käsisuihkulla
-  Tasoon upotettu pesuallas
-  WC-istuin

-  Suihku ja verhoakisko
-  Pyykkikomero
-  Tankokomero
-  Hyllykomero
-  Siivouskomero

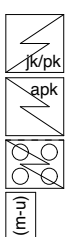
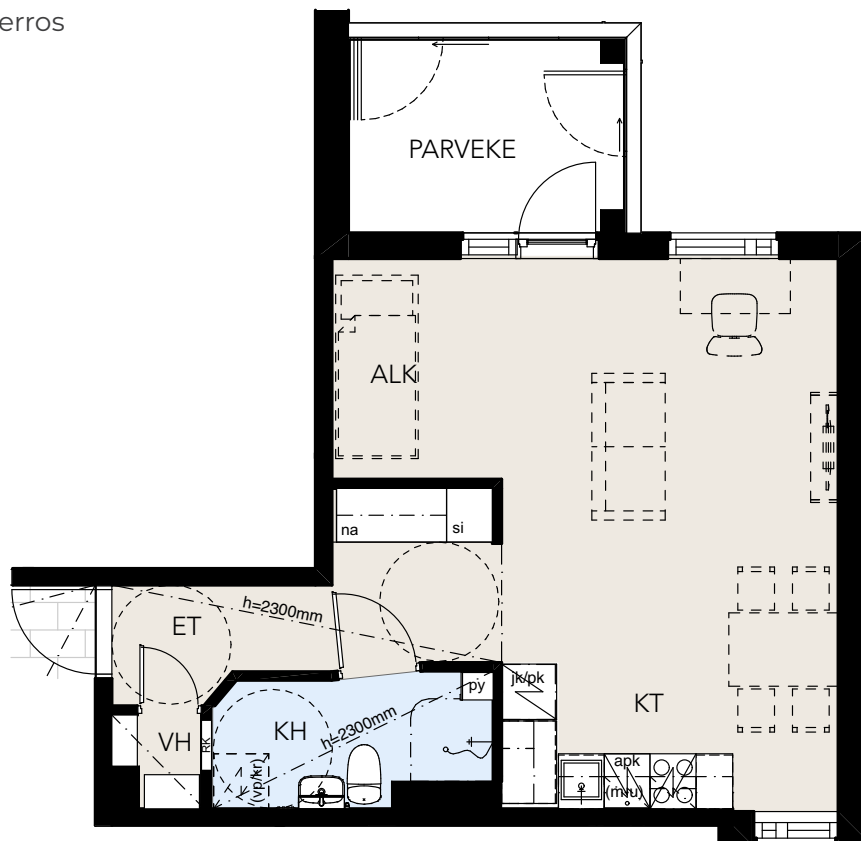
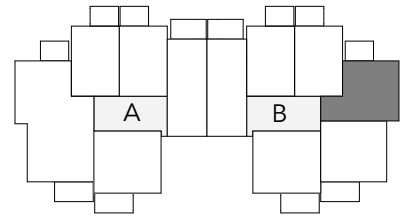


Muutokset mahdollisia

1H + KT
38 m²

Asumnot:

- B34 1. kerros
- B40 2. kerros
- B46 3. kerros
- B52 4. kerros
- B58 5. kerros
- B64 6. kerros

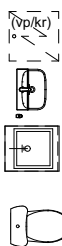


Jää-pakastinkaappi-yhdistelmä

Astianpesukone

Keraaminen liesi

Mikroaaltouunin paikka

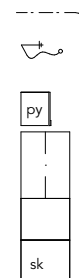


Tilavaraus pyykinpesukoneelle ja kuivausrummulle

Pesuallas käsisuihkulla

Tasoon upotettu pesuallas

WC-istuin



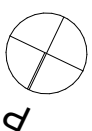
Suihku ja verhoikisko

Pyykkikomero

Tankokomero

Hyllykomero

Siivouskomero

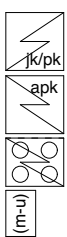
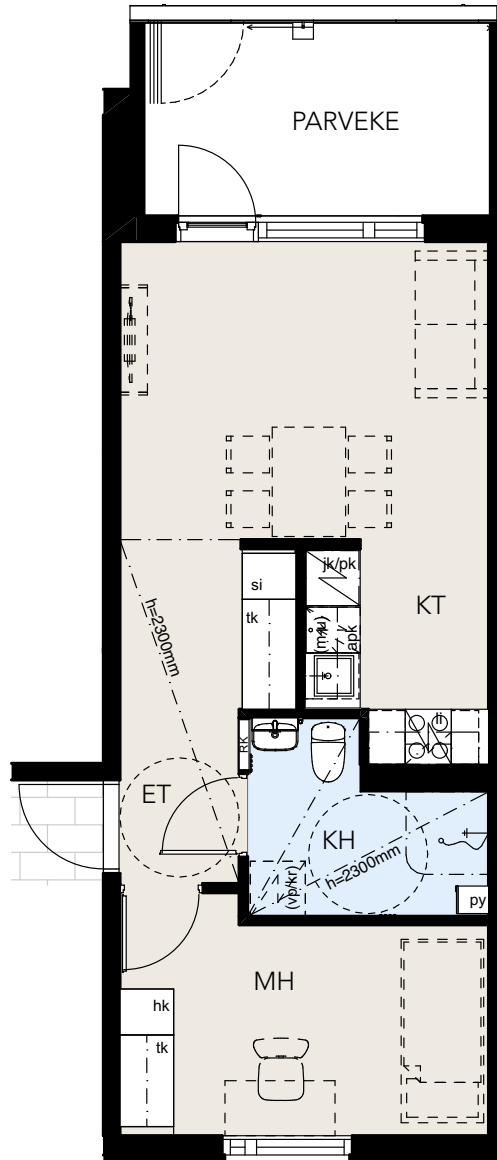
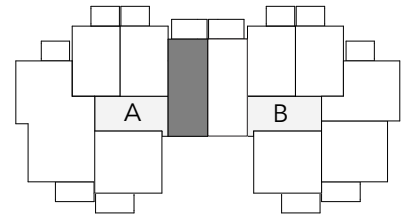


Muutokset mahdollisia

2H + KT
39 m²

Asunnot:

- A5 1. kerros
- A10 2. kerros
- A15 3. kerros
- A20 4. kerros
- A25 5. kerros
- A30 6. kerros

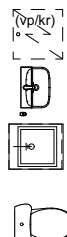


Jää-pakastinkaappi-yhdistelmä

Astianpesukone

Keraaminen liesi

Mikroaaltouunin paikka

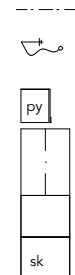


Tilavaraus pyykinpesukoneelle ja kuivausrummulle

Pesuallas käsisuihkulla

Tasoon upotettu pesuallas

WC-istuin



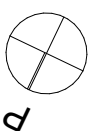
Suihku ja verhoiskisko

Pyykkikomero

Tankokomero

Hyllykomero

Siivouskomero

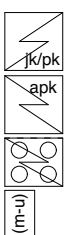
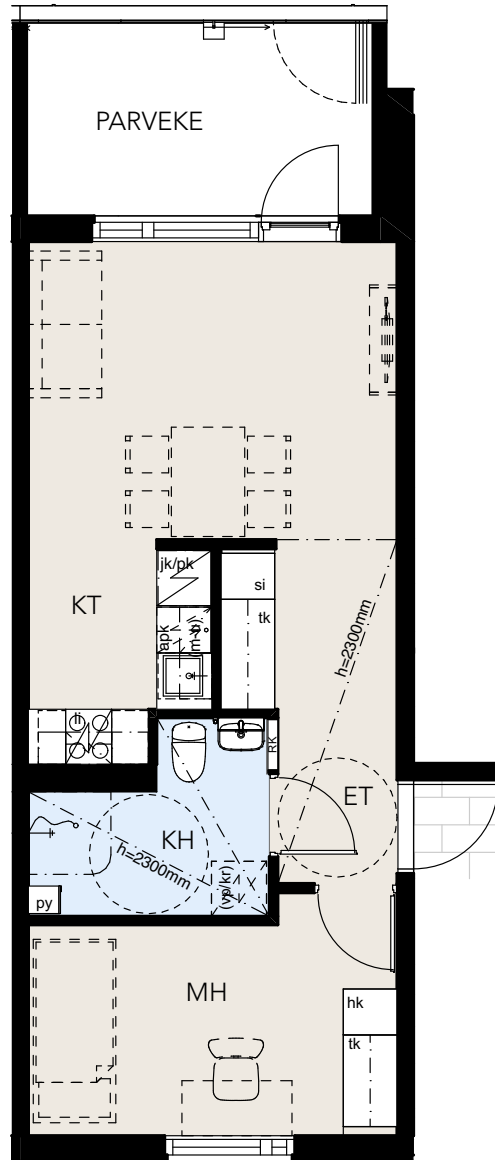
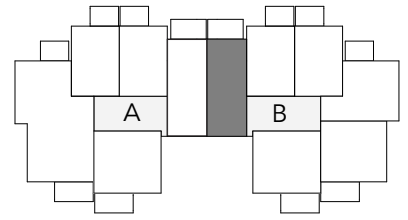


Muutokset mahdollisia

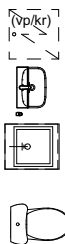
2H + KT
39 m²

Asunnot:

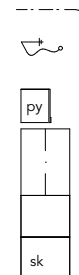
- B31 1. kerros
- B37 2. kerros
- B43 3. kerros
- B49 4. kerros
- B55 5. kerros
- B61 6. kerros



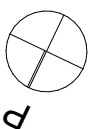
- Jää-pakastinkaappi-yhdistelmä
- Astianpesukone
- Keraaminen liesi
- Mikroaaltouunin paikka



- Tilavaraus pyykinpesukoneelle ja kuivausrummulle
- Pesuallas käsisuihkulla
- Tasoon upotettu pesuallas
- WC-istuin



- Suihku ja verhoikisko
- Pyykkikomero
- Tankokomero
- Hyllykomero
- Siivouskomero

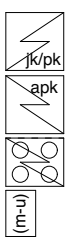
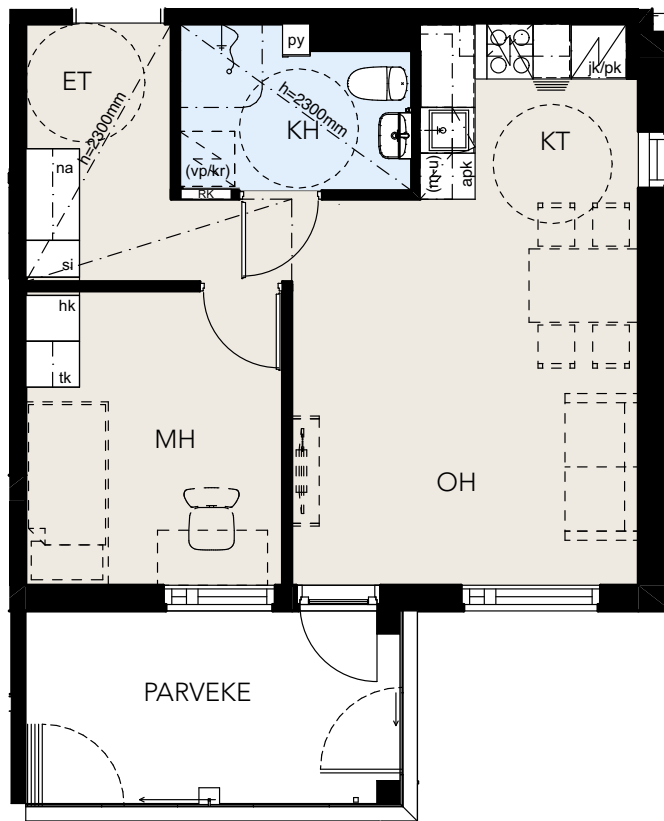
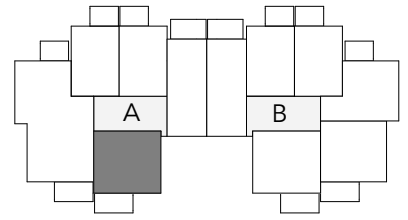


Muutokset mahdollisia

2H + KT
40 m²

Asunnot:

- A1 1. kerros
- A6 2. kerros
- A11 3. kerros
- A16 4. kerros
- A21 5. kerros
- A26 6. kerros

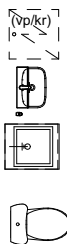


Jää-pakastinkaappi-yhdistelmä

Astianpesukone

Keraaminen liesi

Mikroaaltouunin paikka

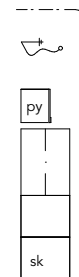


Tilavaraus pyykinpesukoneelle ja kuivausrummulle

Pesuallas käsisuihkulla

Tasoon upotettu pesuallas

WC-istuin



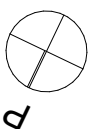
Suihku ja verho

Pyykkikomero

Tankokomero

Hyllykomero

Siivouskomero

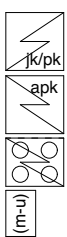
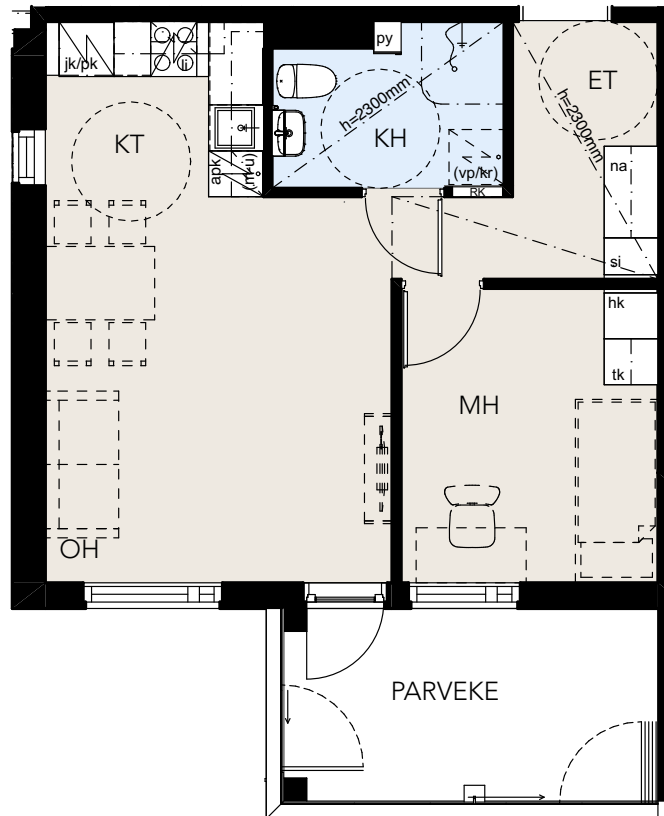
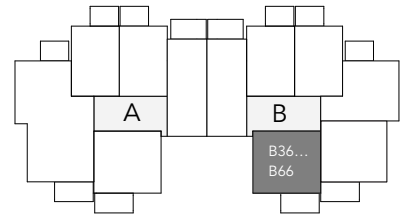


Muutokset mahdollisia

2H + KT
40 m²

Asunnot:

- B36 1. kerros
- B42 2. kerros
- B48 3. kerros
- B54 4. kerros
- B60 5. kerros
- B66 6. kerros

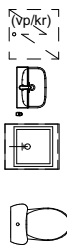


Jää-pakastinkaappiyhdistelmä

Astianpesukone

Keraaminen liesi

Mikroaaltouunin paikka

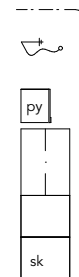


Tilavaraus pyykinpesukoneelle ja kuivausrummulle

Pesuallas käsisuihulla

Tasoon upotettu pesuallas

WC-istuin



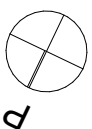
Suihku ja verho

Pyykkikomero

Tankokomero

Hyllykomero

Siivouskomero

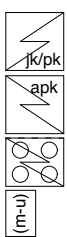
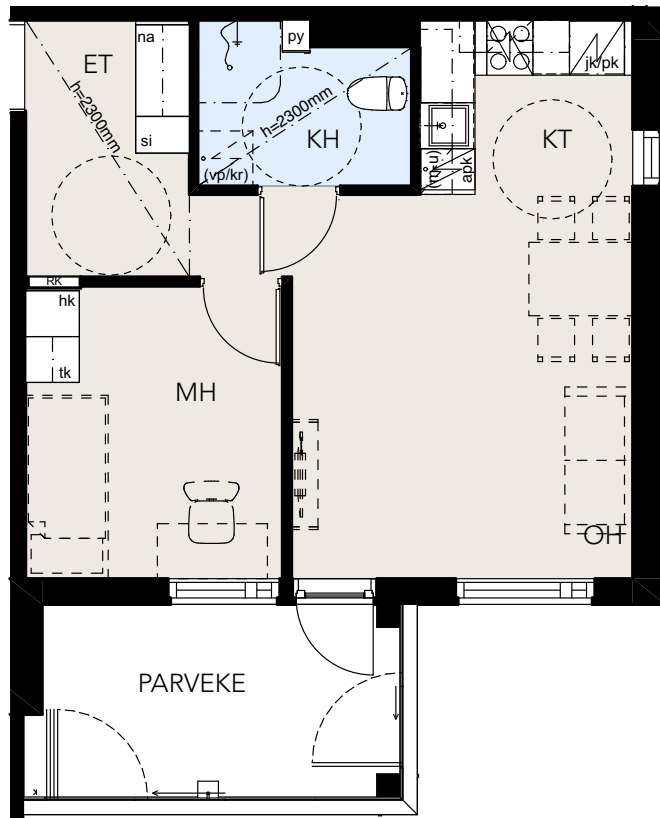
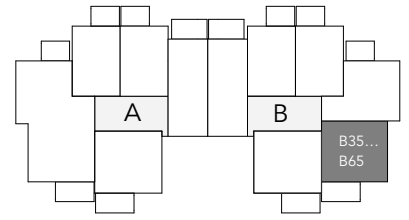


Muutokset mahdollisia

2H + KT
40 m²

Asunnot:

- B35 1. kerros
- B41 2. kerros
- B47 3. kerros
- B53 4. kerros
- B59 5. kerros
- B65 6. kerros

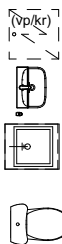


Jää-pakastinkaappiyhdistelmä

Astianpesukone

Keraaminen liesi

Mikroaaltouunin paikka

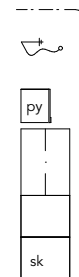


Tilavaraus pyykinpesukoneelle ja kuivausrummulle

Pesuallas käsisuihkulla

Tasoon upotettu pesuallas

WC-istuin



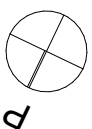
Suihku ja verhokisko

Pyykkikomero

Tankokomero

Hyllykomero

Siivouskomero

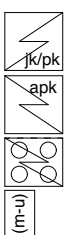
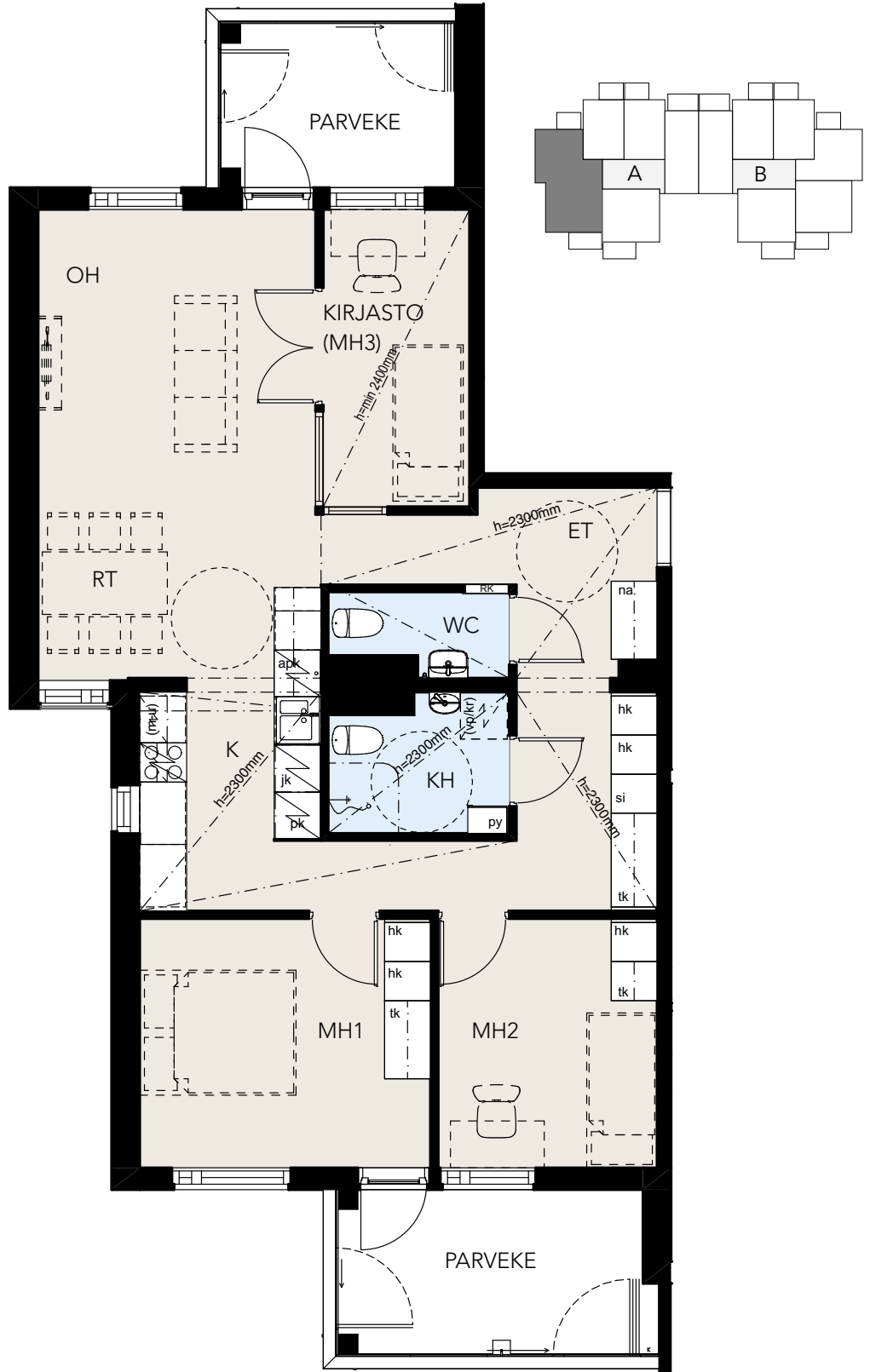


Muutokset mahdollisia

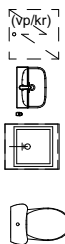
4H + K
79 m²

Asunnot:

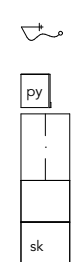
- A2 1. kerros
- A7 2. kerros
- A12 3. kerros
- A17 4. kerros
- A22 5. kerros
- A27 6. kerros



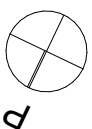
- Jää-pakastinkaappi-yhdistelmä
- Astianpesukone
- Keraaminen liesi
- Mikroaaltouunin paikka



- Tilavaraus pyykinpesukoneelle ja kuivausrummulle
- Pesuallas käsisuihkulla
- Tasoon upotettu pesuallas
- WC-istuin



- Suihku ja verho
- Pyykkikomero
- Tankokomero
- Hyllykomero
- Siivouskomero



Muutokset mahdollisia

JULKISIVU

JULKISIVU POHJOISEEN



1. Huopakate

2. Tiillaattapintainen elementti + uusi rouhemaalaus burgundyn punainen

3. Vaalennettu betonielementti, harjattu + rouhemaalaus burgundyn punainen

4. Silkkipainettu pinnakaide musta

kaidelasi harmaa + parvekelasitus, kirkas Lumon

JULKISIVU

JULKISIVU ETELÄÄN



5. Vaalennettu betoni, sileä + rouhemaalaus

burgundyn punainen

6. Betonielementti, rouhemaalaus

hiilenmusta

7. Metalliverkko + metallirakenteet

hiilenmusta

8. Tehosteseinä rouhemaalaus

vihreä

RAKENNUSTAPASELOSTUS

Rakennuskohde

VTS Arkkitehdinkatu 6
Arkkitehdinkatu 6, 33720 Tampere

Tontti ja asemakaava

Saneerattu talo sijaitsee Tampereen Hervannan asemakaavan korttelissa 7159 tontilla 1. Talossa on 66 asuntoa.

Rakenteet ja julkisivuverhous

Pääasiallisina julkisivumateriaaleina ovat saneerattu rouhemaalattu tiililaatta ja rouhemaalattu betoni. Uudet parvekekaiteet ovat silkkipainettuja pinnakaiteita, joissa on harmaa lasitus (IG 42), yläosan lasitus on uusi kirkas (IG 88) lasi.

Huonetilojen pintarakenteet

Lattiamateriaalina on vinyylilankku, kylpyhuoneen lattioissa ja seinissä on laatta. Erillisen wc:n altaan tausta on laatoitettu.

Kalusteet ja varusteet

Asuntojen kiintokalusteet ovat vakiomallisia tehdasvalmisteisia kalusteita. Keittiöiden työtasot ovat laminaattipintaisia, rst-pesuallas on upotettu. Keittiöiden kalusteovet ovat laminaattioivia.

Vakiovarusteisiin kuuluvat:

- Keittiö:
 - **Kylmäsäilytys ja liesi:**
4h+k 1 kpl täysikorkea jääkaappi + 1 kpl täysikorkea pakastinkaappi ja keraaminen liesi. Pienemmissä asunnoissa 1 kpl jää-pakastinkaappiyhdistelmä.
 - **Keittiön altaat:**
4h+k 60 cm leveät 2-altaiset. Pienemmissä asunnoissa 50 cm leveät 1-altaiset.
 - **Astianpesukoneet:**
4h+k 60 cm leveä. Pienemmät asunnot 45 cm leveä.
 - **Tilavaraus mikroaaltouunille:**
4h+k 60 cm leveä. Pienemmät asunnot 50 cm leveä.
- Vaatekomeroiden kalusteovet ovat melamiinipinnoitettua kalustelevyä.
- Pesuhuoneiden pyykki- ja valaisinpeilikaapit ovat peltisiä.
- Pesuhuoneissa on 60 cm tilavaraus pyykinpesukoneelle ja kuivausrummulle.

Ovet ja ikkunat

Talojen ulko-ovet ovat aukipitolaitteilla ja ovipuskureilla varustettuja lämpökatkaistuja alumiinirakenteisia ulko-ovia. Asuntojen porrastaso-ovet ovat yksilehtisiä vakiomallisia viilupintaisia palo-ovia.

Parvekeovet ovat ulosaukeavia puu-alumiinirakenteisia ikkuna-aukollisia pitkäsalvalla ja aukipitolaitteilla varustettuja yksilehtisiä vakiomallisia ikkunaovia. Väliovet ovat vakiomallisia laakaovia. Karmit ja ovilistat ovat tehdaskäsiteltyä puuta. Asuntojen ikkunat ovat sisään aukeavia kolmikertaisia MSE puu-alumiini-ikkunoita.

Talotekniikka

Talossa on poistoilman lämmöntalteenottojärjestelmä ja vesikiertoinen patterilämmitys. Ikkunoissa on tuloilma-raitisilmaventtiilit.

Antenni- ja puhelinjärjestelmät

Taloon on asennettu yleiskaapelointi- ja antennijärjestelmä. Talo on liitetty teleoperaattorin kaapeliverkkoon.

Lukitus

Talossa on iLOQ sähköinen lukitusjärjestelmä.

Autopaikoitus ja piha-alue

Tontilla on 12 autopaikkaa. Tämän lisäksi on 24 autopaikkaa Insinöörinkadun 57 P-alueella.

Yhteistilat

Saunaosasto, asuntokohtaiset säilytystilat, polkupyörän säilytys ja tekniset laitetilat sijaitsevat talon pohjakerroksessa.

Talon pohjakerroksessa, B-portaan päädyssä sijaitsee korttelikuntosali, jonne on oma sisäänkäynti ulkokautta.

Korttelipesula ja kuivaushuone sijaitsevat Arkkitehdinkatu 4:n A–B-rappujen välissä.

VTS ARKKITEHDINKATU 6

Valmistumisvuosi	2022
Rakennustyyppi	Kerrostalo
Lämmitysjärjestelmä	Kaukolämpö *
Koneellinen poistoilmanvaihto	Kyllä *
Huoneistokohtainen vedenmittaus	Kyllä
Kaapeli-TV	Kyllä *
Laajakaistaliittymä (100 M)	Kyllä *
Korttelipesula	Kyllä *
Kuivaushuone	Kyllä *
Asukastupa	Kyllä *
Saunaosasto	Kyllä
Kuntosali	Kyllä*

* Sisältyy vuokraan



VTS KODIT

Tampereen Vuokratalosäätio sr
Puutarhakatu 8, 33210 Tampere
Puh. 0201 277 277

www.vts.fi



HAE ASUNTOA: VTS.FI