

VTS
KODIT

*Hae
asuntoa:
vts.fi*

UPEIKSI REMONTOITUJA

**LUHTI- JA RIVITALO-
ASUNTOJA ATALASSA**

VTS NIKINVÄYLÄ 40



UUDEN KODIN LISÄKSI **SAAT PALJON MUITAKIN ETUJA**

Viihtyisä ja omannäköinen koti on ihana juttu, mutta vielä ihanampaa on, kun kodin lisäksi voi nauttia myös monista lisäpalveluista. Meillä asuessasi sinun ei tarvitse kantaa huolta nettiliittymästä tai kertyvistä pyykkivuorista, sillä vuokraan sisältyy tehokas laajakaistaliittymä ja talopesulassa pyykkiä pyöräyttää nopeasti puhtaaksi. VTS-kodissa asut myös ympäristöystävällisesti – taloyhtiössä on uudenaikainen syväkeräysjärjestelmä.



Nikinväylällä asuessasi tarjolla on seuraavat edut:



maksuton laajakaista-
liittymä (100M) ja
kaapeli-tv



vesikiertoinen
patterilämmitys



viihtyisä piha
leikkialueineen



koneellinen ilmanvaihto



astianpesukone



sähköinen lattialämmitys
kylpyhuoneessa



paljon varastotilaa



rentouttavat talosaunat



lemmikit tervetulleita



moderni talopesula



autopaikat



Pisteet kotiin
-asukasetujärjestelmä



pyöräkatos

**Katso
lisätietoja
vts.fi**

PISTEET KOTIIN

Etuja kaikille asukkaillemme!

Tiesitkö, että VTS-kotien asukkaat hyötyvät ainutlaatuisesta Pisteet kotiin -asukasetujärjestelmästä? Sen avulla voit lisätä asumismukavuutta monin tavoin. Pisteillä saat esimerkiksi apua siivoukseen tai parannusta kodin varustetasoon. Katso lisätietoja vts.fi.



- 📍 Päiväkoti 750 m
- 📍 Uimaranta 850 m
- 📍 Koulu 1,2 km
- 📍 Lähikauppa 1,2 km
- 📍 Linnainmaan ja Koilliskeskuksen palvelut 1,9 km
- 🚌 Bussipysäkki 50 m

Havainnekuva



Valmistuminen vuonna 2022

Muutokset mahdollisia.

7 rakennusta, 37 asuntoa.

A-talossa: asukastupa terassilla, ulkoiluvälinevarasto, pesula ja kuivaushuone, talosaunat.

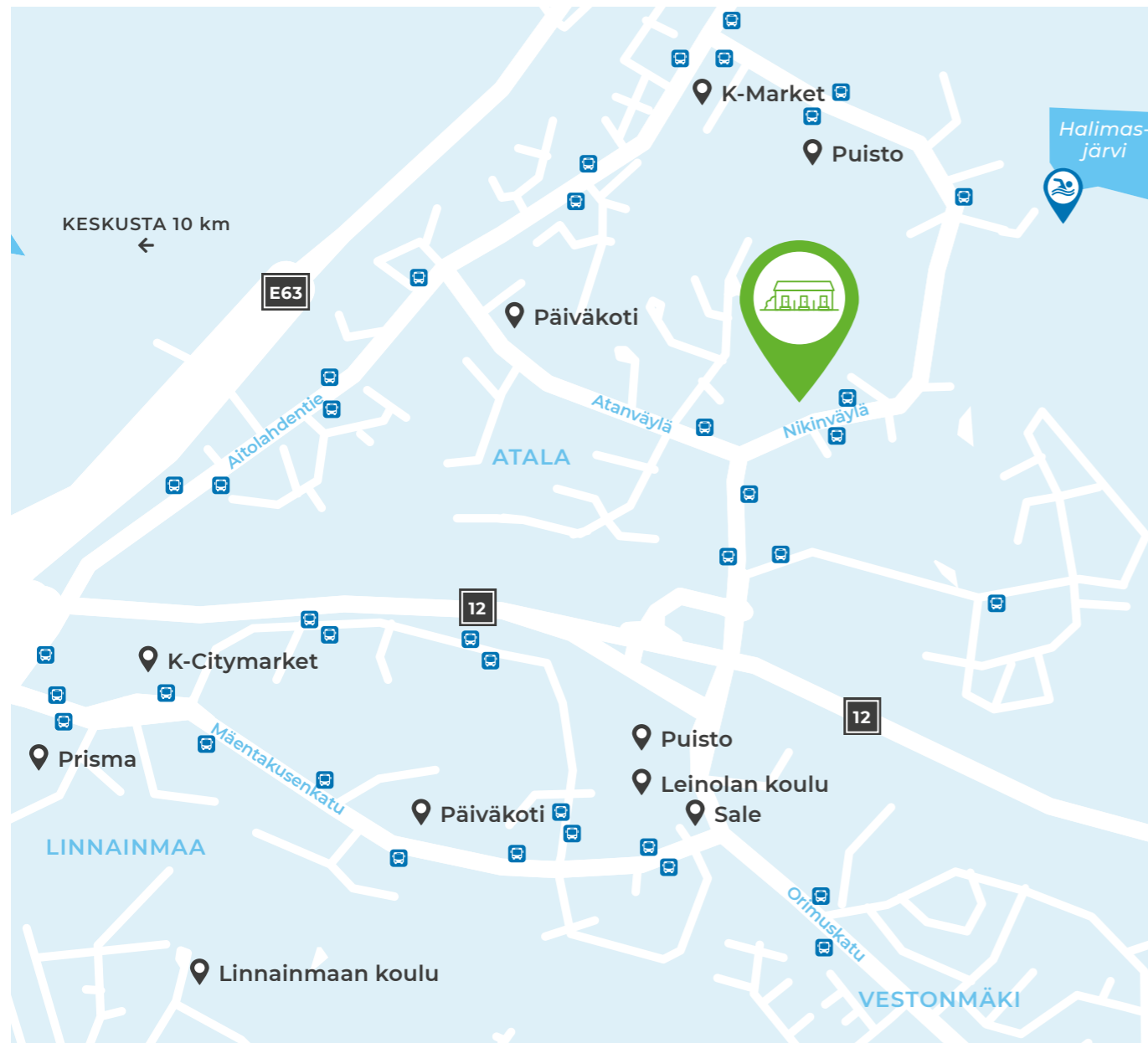
VTS NIKINVÄYLÄ 40

Nikinväylän perusparannettu kiinteistö tarjoaa helppoa luhti- ja rivitaloasumista. Hyvällä paikalla sijaitsevat kodit ovat käyneet läpi mittavan muutoksen, jossa kaikki pinnat ja talotekniikka on päivitetty nykypäivän vaatimuksia vastaaviksi. Asumisen mukavuutta lisäävät tilavat pohjaratkaisut, oma piha tai lasitettu parveke, nykyaikainen, uusilla kodinkoneilla varusteltu keittiö ja kylpyhuoneen sähköinen lattialämmitys. Kiinteistössä on 4 kaksikerroksista luhtitaloa ja 3 yksikerroksista rivitaloa. Nikinväylällä on tupakointi sallittu vain sille osoitetulla paikalla kiinteistön piha-alueella.

HYÖDYNNÄ

MONIPUOLISET ASUKASTILAT

Nikinväylän viihtyisällä asukaspihalla on tilaa vapaa-ajan viettoon. Suojaisan pihan leikkialueella lapset saavat temmeltää turvallisesti. Uusittu rentouttava talosaunat, viihtyisä asukastupa ja moderni talopesula ovat käytössäsi. Autoileva voi vuokrata oman autopaikan parkkialueelta. Myös julkisilla kulkeminen on helppoa, sillä lähin bussipysäkki sijaitsee n. 50 metrin päässä.



 = Uimaranta
  = Muu kohde
  = Bussipysäkki

TOIMIVAA ARKEA **ATALASSA**

Atala on ihanteellinen asuin ympäristö luonnossa liikkuvalla sekä tilavia asuntoja etsiville. Seudulla on vehreät ulkoilumaastot. Alueella on toimivat julkiset yhteydet, joilla pääset Koilliskeskuksen palveluiden pariin ja aina Tampereen keskustaan asti. Koilliskeskukselta löydät hypermarketit, apteekin, kirjaston ja terveysaseman. Myös koulut ja päiväkodit sijaitsevat lähellä.



Mallikuva

KAUNIS KEITTIÖ ON KODIN SYDÄN

Keittiökalusteiden materiaalit ovat kestäviä ja helppohoitoisia. Tehokkaalla keraamisella liedellä valmistat monipuolisia aterioita. Hyvät kylmälaitteet ja astianpesukone helpottavat arkeasi.



Mallikuva

KAUNIITA UNIA JA RAUHALLISTA OLEILUA

Makuuhuone on helppo sisustaa rentouttavaksi paikaksi. Huoneissa on hyvin säilytystilaa, sillä niissä on joko kiinteät vaatekaapit tai vaatehuone. Lattian kaunis vinyylilankku on kulutusta kestävä ja tuntuu mukavan lämpimältä jalkapohjia vasten.



Mallikuva

TYYLIKÄS KYLPYHUONE LATTIALÄMMITYKSELLÄ

Kylpyhuoneen hillitty värimaailma sopii monenlaiseen sisustumakuun. Huone on kauttaaltaan laatoitettu, joten se on helppo pitää puhtaana. Luksusta ja mukavuutta etenkin viileämpään vuodenaikaan tuo sähköinen lattialämmitys. Rivitalojen pohjaratkaisuissa on paikkavaraus pesutornille ja luhtitaloissa pesukoneelle. Säilytystilaa tarjoavat valaisinpeiliikaappi ja pyykkikaappi.

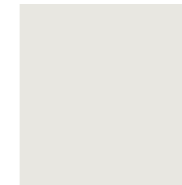
SISÄMATERIAALIT ASUINTILOISSA

Asuntojen pintamateriaalit ovat kestäviä, laadukkaita ja klassisia. Tyylikäs vinyylilankkulattia sekä seinien ja keittiön vaaleat värit antavat asunnolle ajattoman ja raikkaan ilmeen, joka on helppo sisustaa kotoiseksi ja oman näköiseksi.

ASUINHUONEET



Lattia
Vinyyli
Forbo Allura Click
Bleached Timber



Seinät
Maalattu
Maalarinvalkoinen

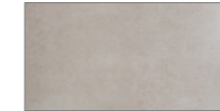
MÄRKÄTILOISSA



Lattiat
RTV, Trend Brown
Ruskea, 10x10 cm



Seinät
RTV Arctic MATT
Valkoinen, himmeä
20x40 cm



Tehosteseinät
RTV Carnaby Wall
Beige, himmeä
20x40 cm

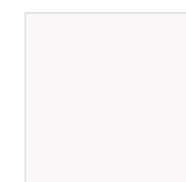
KEITTIÖ



Keittiökaluusteet
Petra-mallisto, Ronja
Valkoinen



Keittiötasot
Laminaattilevy
Tumma graniitti



Keittiökaluusteiden välitila
Alumiinipintainen välitilalevy
Valkoinen, matta

OVET



Eteinen ja makuuhuoneet
Petra-mallisto, Aamu
Valkoinen



Kaluusteiden vetimet
Pyöreäkulmainen
RST-lankavedin SD12

ASUNTO- JAKAUMA

Huoneisto		m ²
2h + kt	10 kpl	35,5
2h + kt	10 kpl	45
2h + kt	8 kpl	53
3h + kt	5 kpl	71
4h + kt	1 kpl	77
4h + kt	3 kpl	77,5



Hae asuntoa:
uts.fi





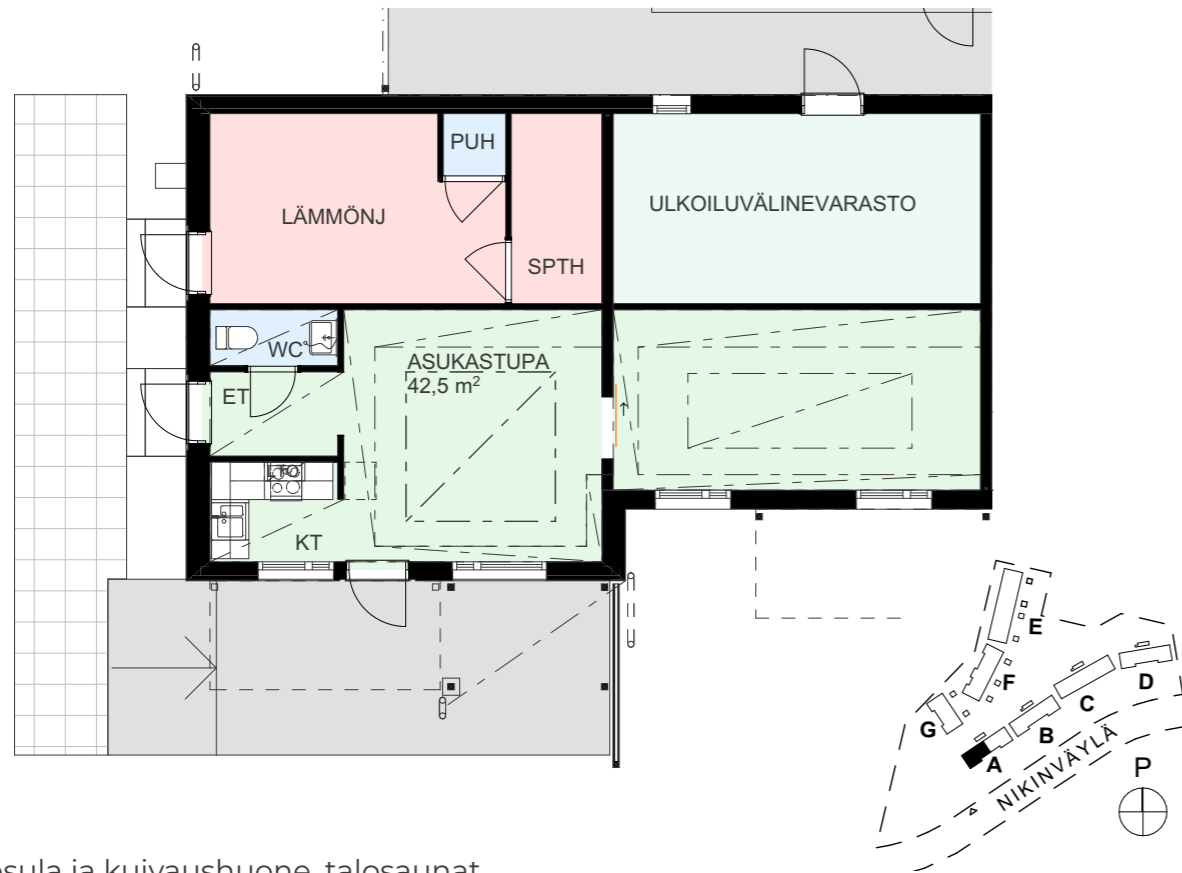
KOTI, JOSSA VIIHTYY

Hyvä pohjaratkaisu tuo asumismukavuutta ja avaruutta kotiin. Asunnosta riippuen oma piha tai lasitettu parveke tarjoaa lisätilaa asumiseen. Asunnosta on helppo tehdä omiin tarpeisiin mukautuva koti.

A-TALO, 1. KRS

YHTEISET TILAT

Asukastupa, ulkoiluvälinevarasto

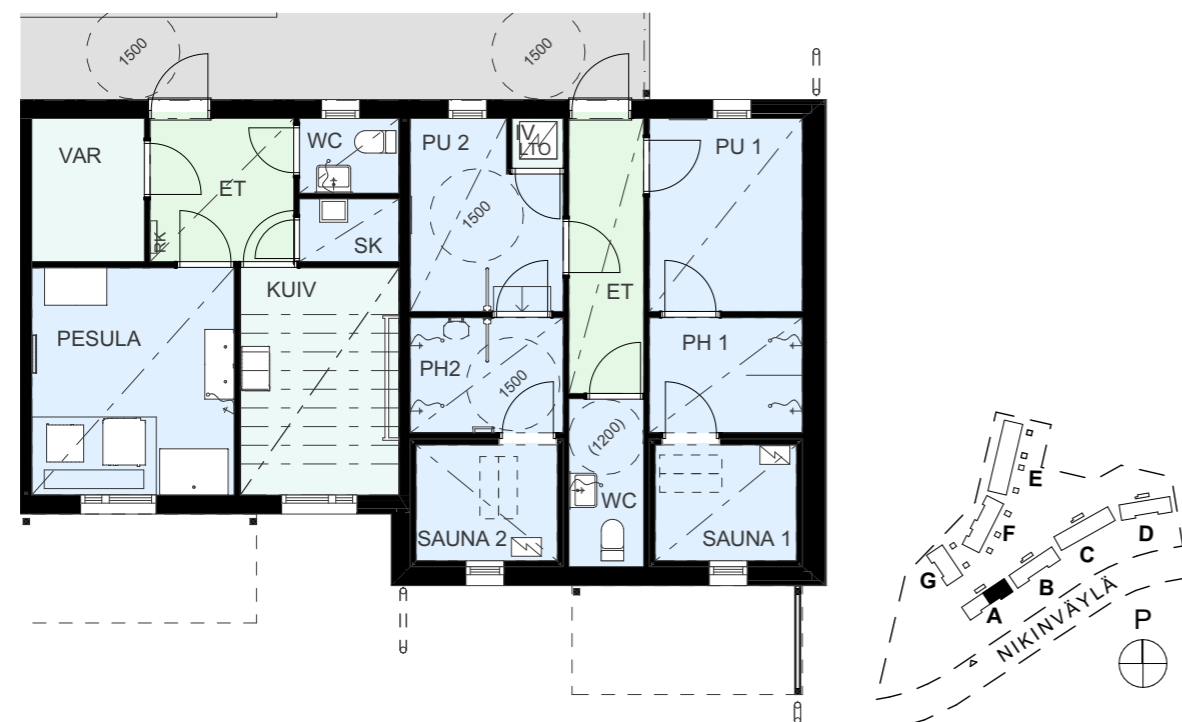


KERROSPOHJAT

A-TALO



Pesula ja kuivaushuone, talosaunat



B-TALO



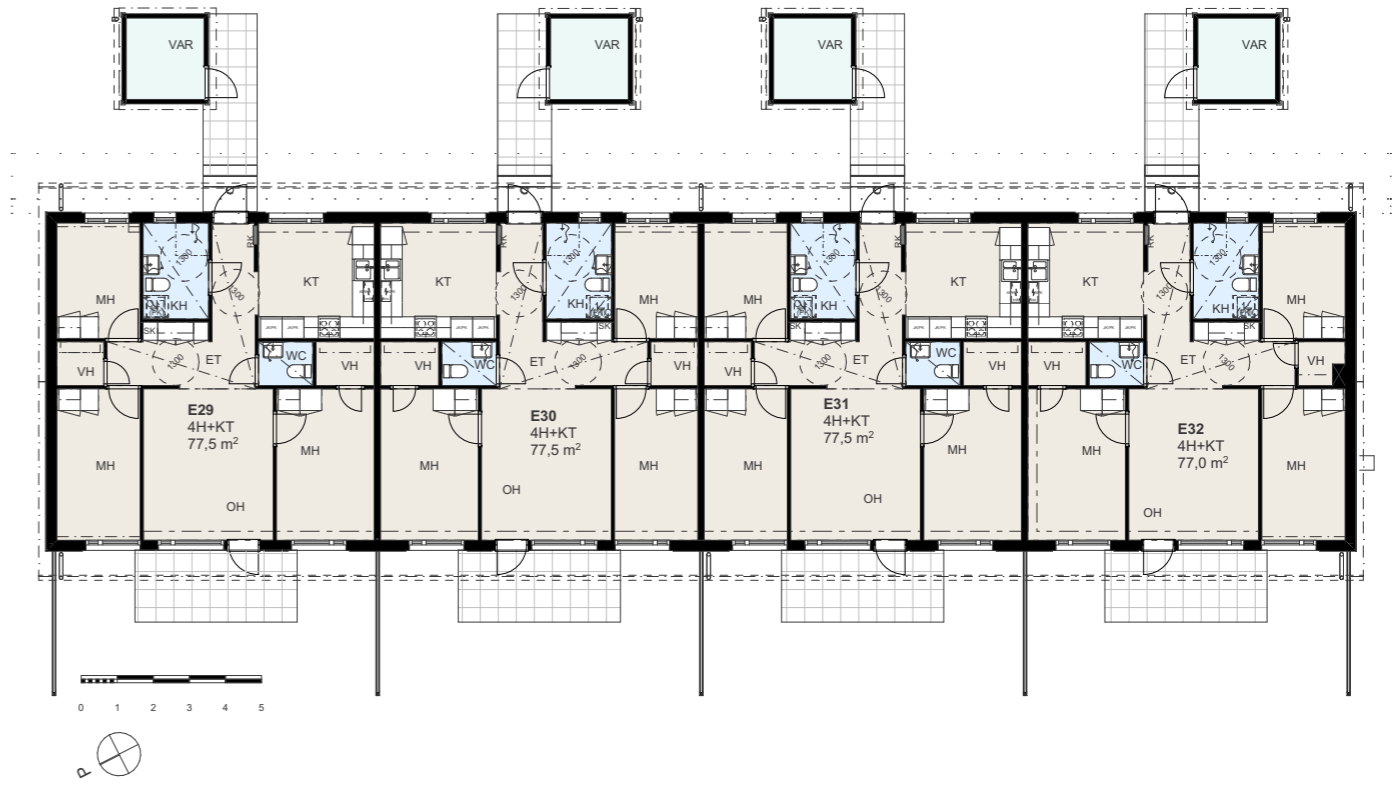
Muutokset mahdollisia

Muutokset mahdollisia

KERROSPOHJAT
C-TALO



E-TALO



D-TALO

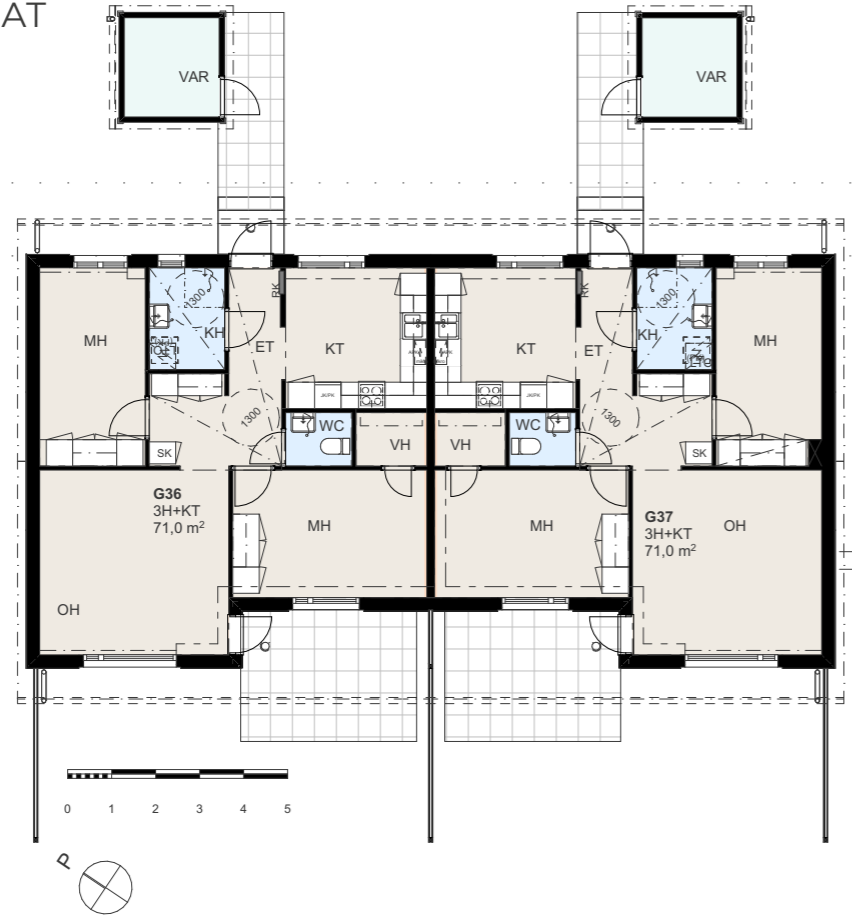


F-TALO



Muutokset mahdollisia

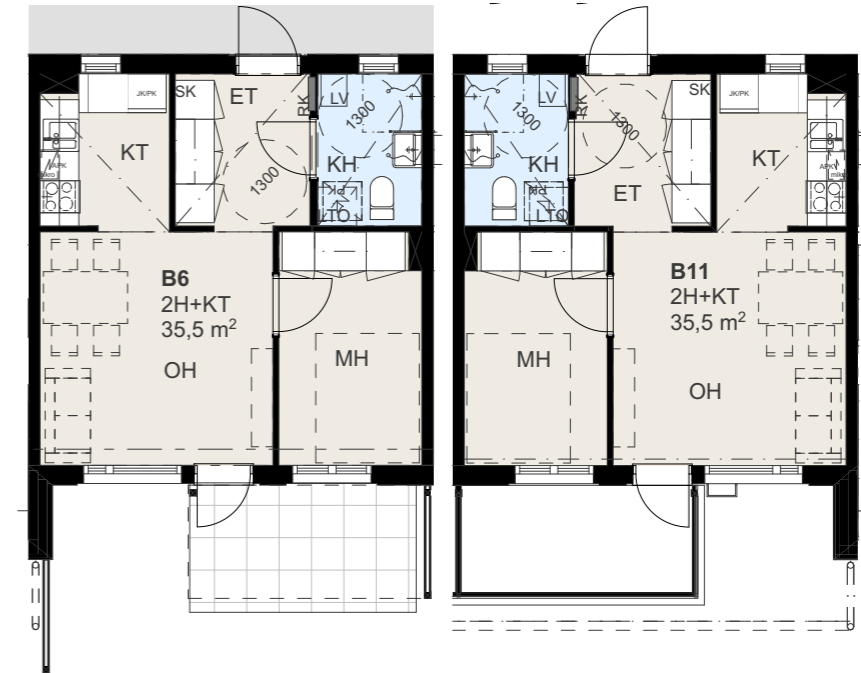
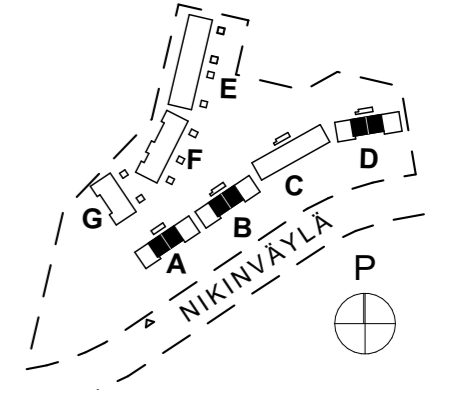
KERROSPOHJAT
G-TALO



2H + KT
35,5 m²

Asunnot:

A2, A3 2. krs
B6, B7 1. krs
B10, B11 2. krs
D22, D23 1. krs
D26, D27 2. krs



**ASUNNON HAKEMINEN
JA VASTAANOTTAMINEN**



1
Täytä asuntohakemus
osoitteessa vts.fi



2
Hakemuksesi on
voimassa kolme kuukautta.
Olemme sinuun yhteydessä, mikäli
pystymme tarjoamaan sinulle
hakuasi vastaavaa asuntoa.



3
Varaa asunto
hyväksymällä tarjous.
Tarjouksessa kerrotaan,
kehen voit olla yhteydessä
mahdollisissa kysymyksissä.

Jääpakkastinkaappi

Astianpesukone

Keraaminen liesi

Mikroaaltouunin varaus

Pesuallas

WC-istuim

Suihku ja verhoakisko

Asunnon sähkökeskustaappi

Lämmöntalteenottolaite

Tilavaraus pyykinpesukoneelle

Siivouskomero

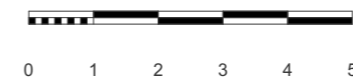
Tankokomero

Hyllykomero

Pyykkikaappi

Pesuallas käsisuihkulla
ja peiliikaappi

Pyörähdysympyrä
halkaisija 130 cm



Asukasvalintamme ei perustu jonojärjestelmään, vaan asunnon tarpeen kiireellisyyteen sekä hakemuksella esitettyihin hakutoiveisiin. Tämän vuoksi emme valitettavasti pysty antamaan tarkempia väliaikatietoja asunnon saamisesta.

Muutokset mahdollisia

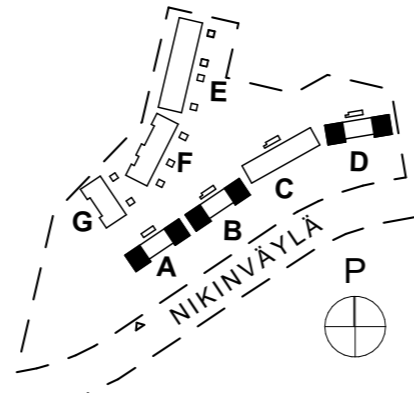
2H + K
45 m²

Asunnot:

- A1, A4 2. krs

- B5, B8 1. krs
- B9, B12 2. krs

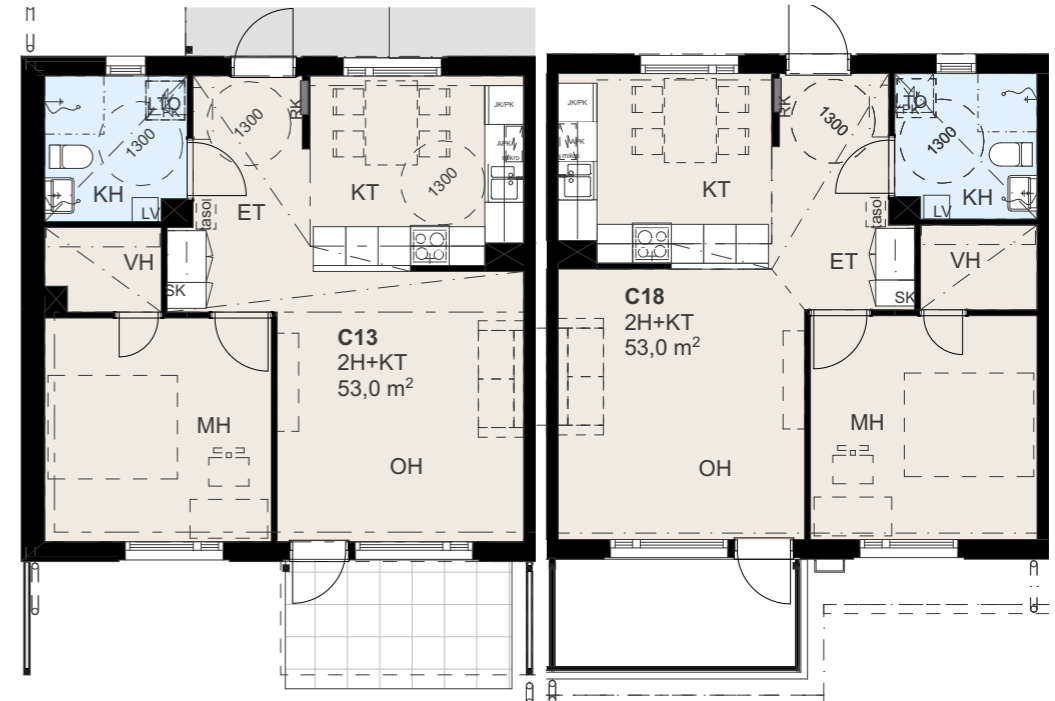
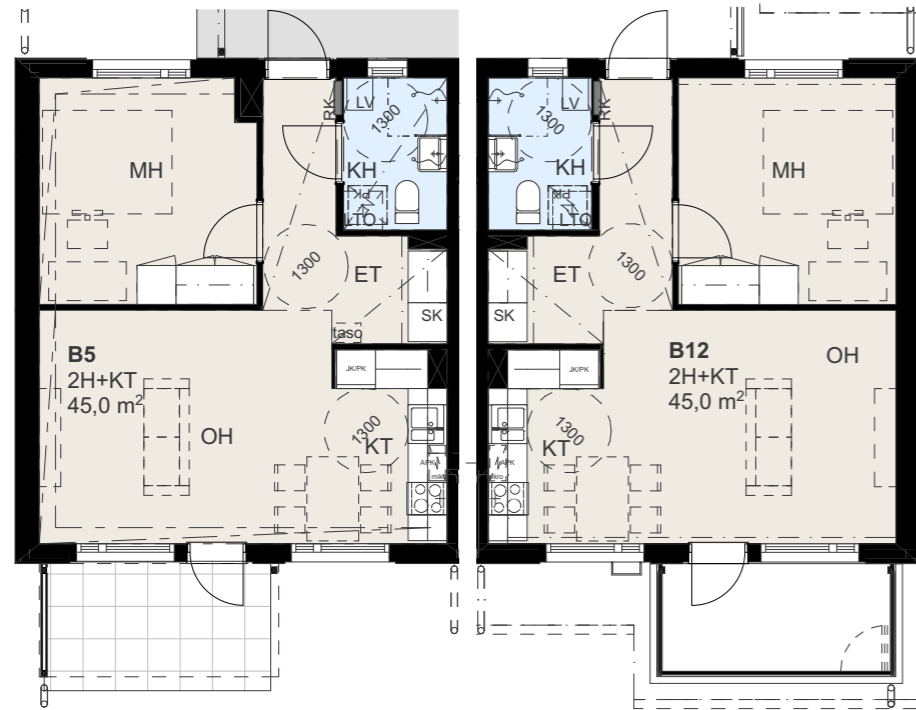
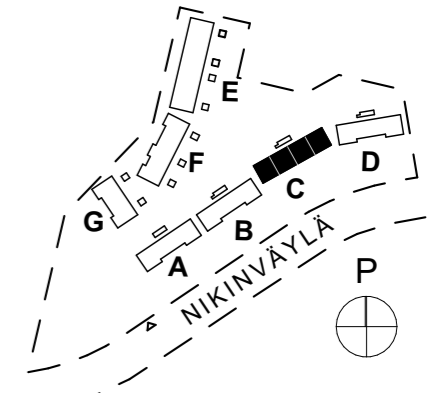
- D21, D24 1. krs
- D25, D28 2. krs



2H + KT
53 m²

Asunnot:

- C13, C14, C15, C16 1. krs
- C17, C18, C19, C20 2. krs



- Jäähäpäästinkääppi
- Astianpesukone
- Keraaminen liesi
- Mikroaaltouunin varaus
- Pesuallas
- WC-istuin

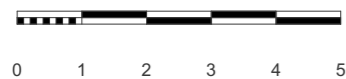
- Suihku ja verhoääskisko
- Asunnon sähkökeskusääppi
- Lämmöntalteenottolääite
- Tilavaraus pyykkipesukoneelle
- Siivouskomero
- Tankokomero

- Hyllykomero
- Pyykkikääppi
- Pesuallas käsisuihkulla ja peilikääppi
- Pyörähääsypyrä halkaisija 130 cm

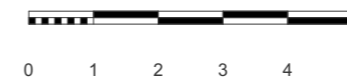
- Jäähäpäästinkääppi
- Astianpesukone
- Keraaminen liesi
- Mikroaaltouunin varaus
- Pesuallas
- WC-istuin

- Suihku ja verhoääskisko
- Asunnon sähkökeskusääppi
- Lämmöntalteenottolääite
- Tilavaraus pyykkipesukoneelle
- Siivouskomero
- Tankokomero

- Hyllykomero
- Pyykkikääppi
- Pesuallas käsisuihkulla ja peilikääppi
- Pyörähääsypyrä halkaisija 130 cm



Muutokset mahdollisia



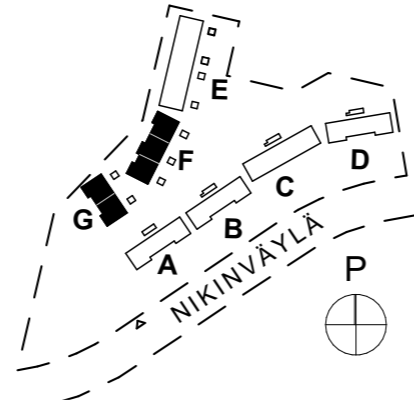
Muutokset mahdollisia

3H + KT
71 m²

Asunnot:

F33, F34, F35 1. krs

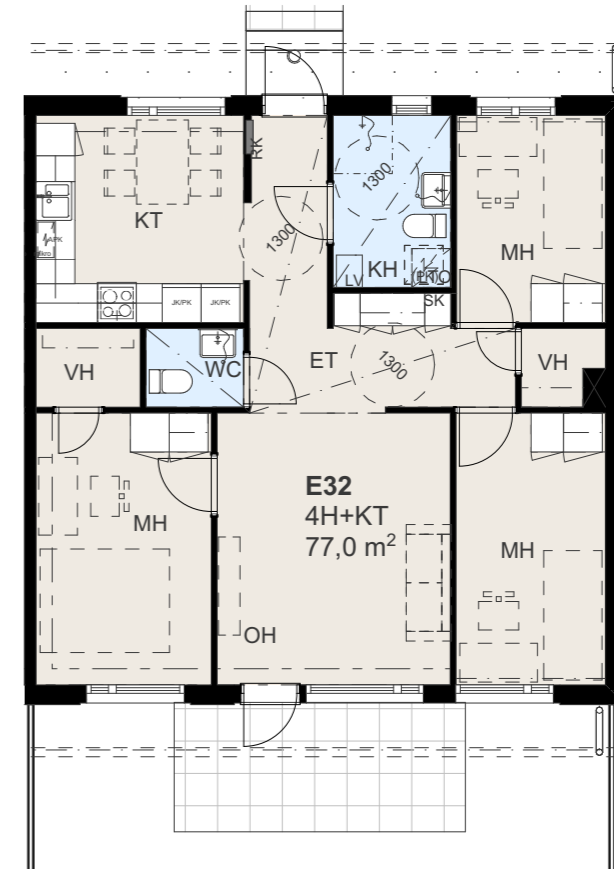
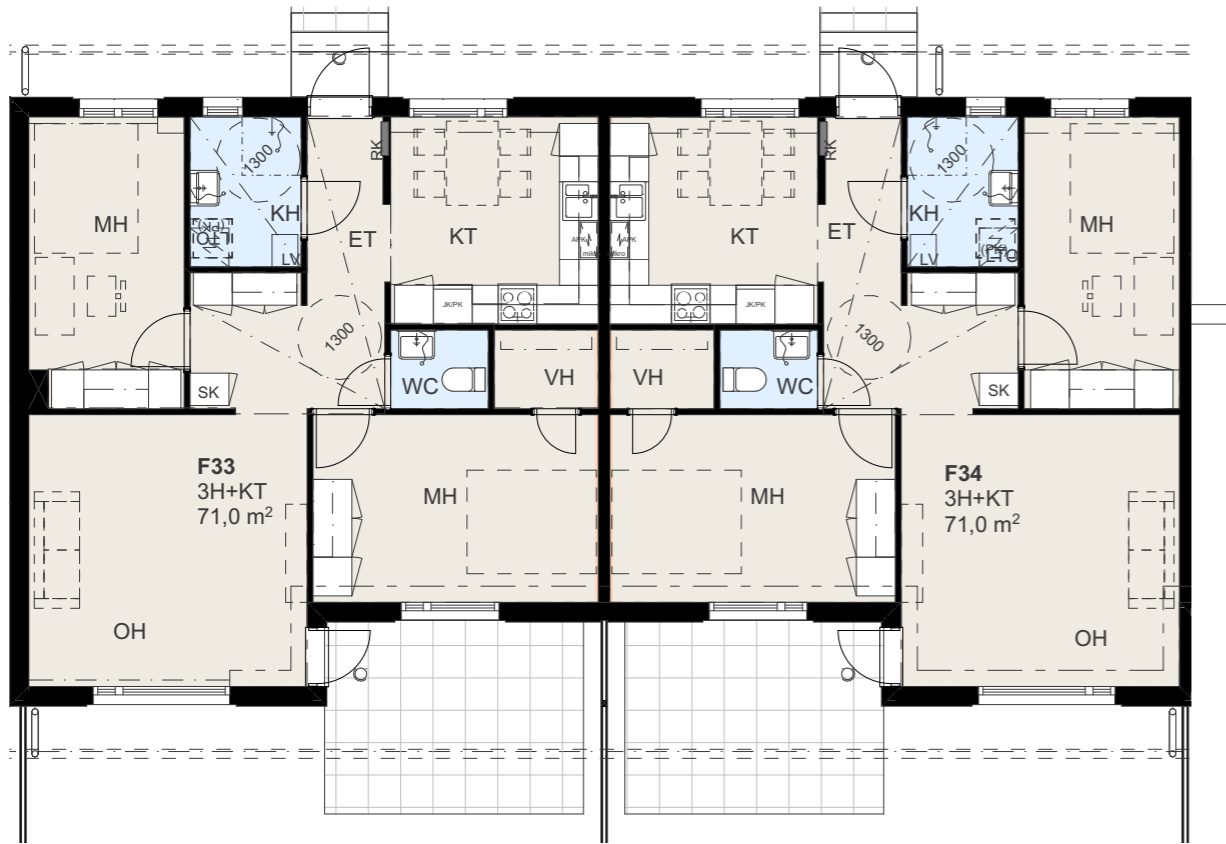
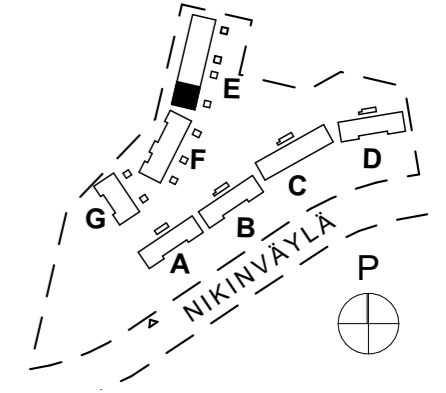
G36, G37 1. krs



4H + KT
77 m²

Asunnot:

E32 1. krs



- Jäähäpäästinkääppi
- Astianpesukone
- Keraaminen liesi
- Mikroaaltouunin varaus
- Pesuallas
- WC-istuin

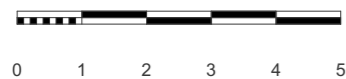
- Suihku ja verhoakisko
- Asunnon sähkökeskuskaappi
- Lämmöntalteenottoalaite
- Tilavaraus pesutornille
- Siivouskomero
- Tankokomero

- Hyllykomero
- Pyykkikaappi
- Pesuallas käsisuihkulla ja peilikääppi
- Pyörähäpäästysympyrä halkaisija 130 cm

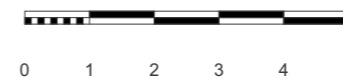
- Jäähäpäästinkääppi
- Astianpesukone
- Keraaminen liesi
- Mikroaaltouunin varaus
- Pesuallas
- WC-istuin

- Suihku ja verhoakisko
- Asunnon sähkökeskuskaappi
- Lämmöntalteenottoalaite
- Tilavaraus pesutornille
- Siivouskomero
- Tankokomero

- Hyllykomero
- Pyykkikaappi
- Pesuallas käsisuihkulla ja peilikääppi
- Pyörähäpäästysympyrä halkaisija 130 cm



Muutokset mahdollisia



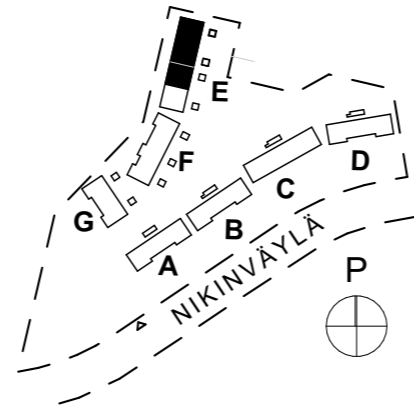
Muutokset mahdollisia

4H + KT

77,5 m²

Asunnot:

E29, E30, E31



Jääpakkinkaappi

Astianpesukone

Keraaminen liesi

Mikroaaltouunin varaus

Pesuallas

WC-istuin

Suihku ja verho

Asunnon sähkökeskustaappi

Lämmönlämmetötolaitte

Tilavaraus pesutornille

Siivouskomo

Tankokomo

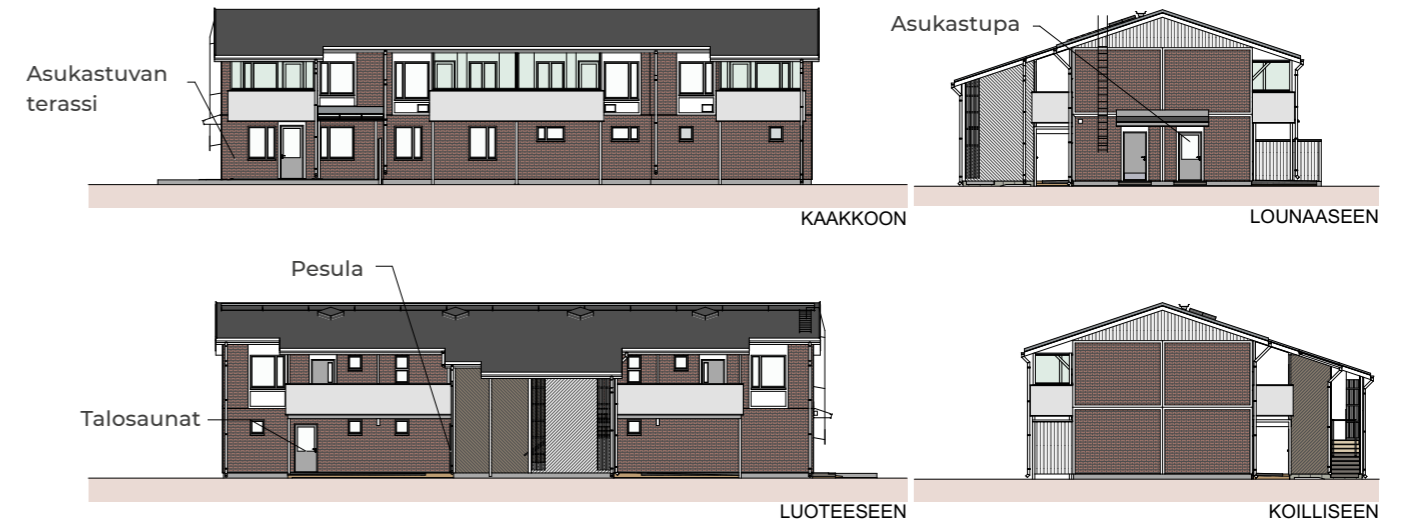
Hyllykomo

Pyykkikaappi

Pesuallas käsisuihkulla ja peili

Pyörähdysympyrä halkaisija 130 cm

JULKISIVU - A-TALO



JULKISIVUMATERIAALIT

Vesikatto: tummanharmaa bitumikermi

Ulkoseinä: punatiili

Varaston seinä: beige maalattu

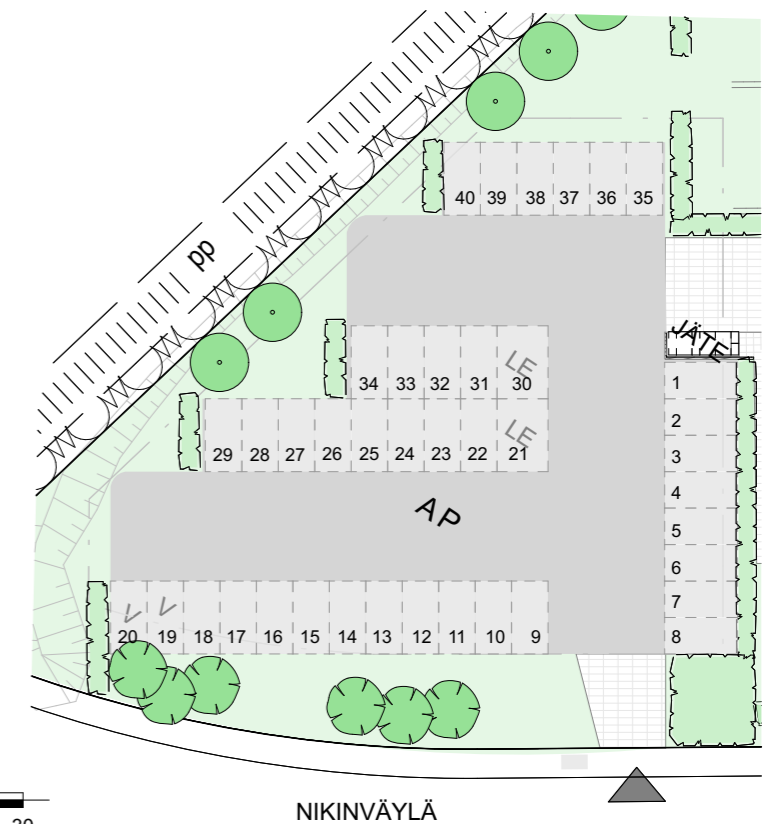
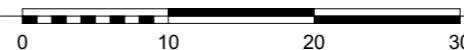
Parvekekaide: sumennettu lasi

Ulkoseinän tehoste, luhtiportaan seinä ja päätykolmio: maalattu valkoinen

AUTOPAIKAT

40 autopaikkaa, joista kaksi esteetöntä (LE) ja kaksi vieraspaikkaa (V).

Paikat on varustettu 1,8 kW eTolpan lämmitystolpilla, joissa on myös mahdollisuus ladata hybridi-autoja (latausvirta 8 A).



RAKENNUSTAPASELOSTUS

Korjauskohde

Nikinväylä 40, 33580 Tampere

Tontti ja asemakaava

Kohde sijaitsee Tampereen Atalan kaupunginosassa. Kohteessa on neljä kaksikerroksista luhtitaloa ja kolme yksikerroksista rivitaloa, 37 asuntoa.

Rakenteet

Ulkoseinät ovat tiilipintaista betonielementtiä. Päätykolmioissa on valkoinen pystypaneeli. Vesikatto tumma bitumikermi. Välipohjat ontelolaattaa ja yläpohjat puurakenteisia. Luhtiportaissa puurunkoiset portaat. Huoneistokorkeus on noin 2,5 m ja alaslaskujen kohdalla matalampi.

Ovet, ikkunat ja parvekkeet

Asuntojen ulko-ovet ovat HDF-pintaisia, potkulevyt molemmilla puolilla. Ulko-ovien ikkunat ovat sumennettuja. Parvekkeiden ja terassien ovet ovat yksilehtisiä ikkunaovia. Huoneistojen sisäovet ovat tehdasvalmisteisia valkoisia laakaovia. Huonetilojen ikkunat ovat sisään aukeavia puu-alumiini-ikkunoita. Ikkunat varustetaan sälekaihtimin. Parvekkeet ovat lasitettuja.

Lukitus

Kohteessa on Abloy Easy -lukitusjärjestelmä.

Seinät ja lattiat

Huoneistojen väliset seinät ovat betonia.

Huonetilojen päällysteet

Tila	Lattia	Seinät	Katto
ET	Vinyylilankku	Maalattu	Maalattu
OH	Vinyylilankku	Maalattu	Maalattu
K/KT	Vinyylilankku	Maalattu	Maalattu
VH	Vinyylilankku	Maalattu	Maalattu
KPH	Laatoitettu	Laatoitettu	Paneloitu
WC	Laatoitettu	Laatoitettu	Paneloitu

Keittiön kalustevälin taustaseinässä on alumiinipintainen välitilalevy. Jalkalistat ovat kuultomaalattua puuta.

Kalusteet ja varusteet

Keittotilojen ja keittiöiden kalusteet ovat tehdasvalmisteisia standardikalusteita, työtasot ovat laminaattipintaisia. Pesuallas on tasoon upotettu rst-allas. Kaappien ovet ovat maalattua MDF-levyä keittiöissä ja vaatekomoeroissa.

Vakiovarusteisiin kuuluvat:

- Liesikupu ja keraaminen liesi
Jääkaappipakastinyhdistelmä
- 2-3h 1 kpl
- 4h+kt 2 kpl
- Astianpesukone
- 450 mm asunnoissa 2, 3, 6, 7, 10, 11, 22, 23, 26, 27
- 600 mm muissa asunnoissa
- Tilavaraus mikroaaltouunille kalusteessa
- 500 mm asunnoissa 2, 3, 6, 7, 10, 11, 22, 23, 26, 27
- 600 mm muissa asunnoissa
- Pyykkikaappi
- Valaisinpeilikaappi
- Tilavaraus pyykinpesukoneelle taloissa A-D
- Tilavaraus pesutornille taloissa E-G

Antenni- ja puhelinjärjestelmä

Talo on liitetty kaapeli-tv-järjestelmään sekä varustettu yleiskaapeloinnilla.

Talotekniikka

Taloissa on huoneistokohtainen koneellinen tulo- ja poistoilmanvaihto lämmöntalteenotolla. Taloissa on vesikiertoinen patterilämmitys, pesuhuoneissa sähköinen lattialämmitys.

Autopaikat ja piha

Ajo pihan autopaikoille on järjestetty Nikinväylältä. Oleskelupihoilla sijaitsee lasten leikkialueet, pöytäryhmät sekä penkkejä. Jätteiden keräys on järjestetty syväkeräyssäiliöillä.

Yhtiölle kuuluvat tilat

A-talossa ovat ulkoiluvälinevarasto, pesula, talosaunat sekä asukastupa, pihalla pyöräkatos.

VTS NIKINVÄYLÄ 40

Valmistumisvuosi	2022
Rakennustyyppi	Luhti-/rivitalo
Lämmitysjärjestelmä	Kaukolämpö *
Koneellinen poistoilmanvaihto	Kyllä *
Huoneistokohtainen vedenmittaus	Kyllä
Kaapeli-TV	Kyllä *
Laajakaistaliittymä (100 M)	Kyllä *
Talopesula	Kyllä *
Asukastupa	Kyllä *
Talosaunat	Kyllä

* Sisältyy vuokraan



VTS

KODIT

Tampereen Vuokratalosäätio sr
Puutarhakatu 8, 33210 Tampere
Puh. 0201 277 277

www.vts.fi



HAE ASUNTOA: VTS.FI