

**VTS**  
KODIT

*Hae  
asuntoa:  
vts.fi*

NÄYTTÄVIÄ

**VUOKRAKOTEJA  
HERVANNASSA**

**VTS HELARAITTI 13**



## UUDEN KODIN LISÄKSI **SAAT PALJON MUITAKIN ETUJA**

Viihtyisä ja omannäköinen koti on ihana juttu, etenkin kun kodin lisäksi voi nauttia myös lisäpalveluista. Meillä asuessasi sinun ei tarvitse kantaa huolta nettiliittymästä tai kertyvistä pyykkivuorista, sillä vuokraan sisältyy tehokas laajakaistaliittymä ja viereisen talon korttelipesulassa pyykit pyöräyttää nopeasti puhtaaksi. Treenaamaan pääset naapuritalon uuden kuntosalin laadukkailla välineillä. Meillä asut myös ympäristöstävällisesti – taloyhtiössä on uudenaikainen syväkeräysjärjestelmä.



### Helaraitilla asuessasi tarjolla on seuraavat mahtavat edut:



maksuton laajakaistaliittymä  
(100M) ja kaapeli-tv



korttelikuntosali  
viereisessä talossa



lasitetut parvekkeet



vuokrattavat autopaikat



asunnoissa astianpesukone



paljon varastotilaa



vesikiertoinen  
patterilämmitys



mukava piha  
grillikatoksineen



lemmikkieläimet  
tervetulleita



upea korttelipesula  
viereisessä talossa



koneellinen ilmanvaihto



rentouttavat saunaosastot



huoneistokohtaiset  
vesimittarit



Pisteet kotiin  
-asukasetujärjestelmä

*Katso  
lisätietoja  
uts.fi*

## **PISTEET KOTIIN**

### **Etuja kaikille asukkaillemme!**

Tiesitkö, että VTS-kotien asukkaat hyötyvät ainutlaatuisesta Pisteet kotiin -asukasetujärjestelmästä? Sen avulla voit lisätä asumismukavuutta monin tavoin. Pisteillä saat esimerkiksi apua siivoukseen tai parannusta kodin varustetasoon. Katso lisätietoja [vts.fi/asukkaalle](https://vts.fi/asukkaalle)



- 📍 Lähikauppa 280 m
- 📍 Päiväkoti 300 m
- 📍 Frisbeegolfrata 650 m
- 📍 Technopolis 700 m
- 📍 Koulu 1 km
- 📍 Ostoskeskus 1,2 km
- 📍 Jäähalli 2,4 km
- 📍 Uimahalli 1,5 km

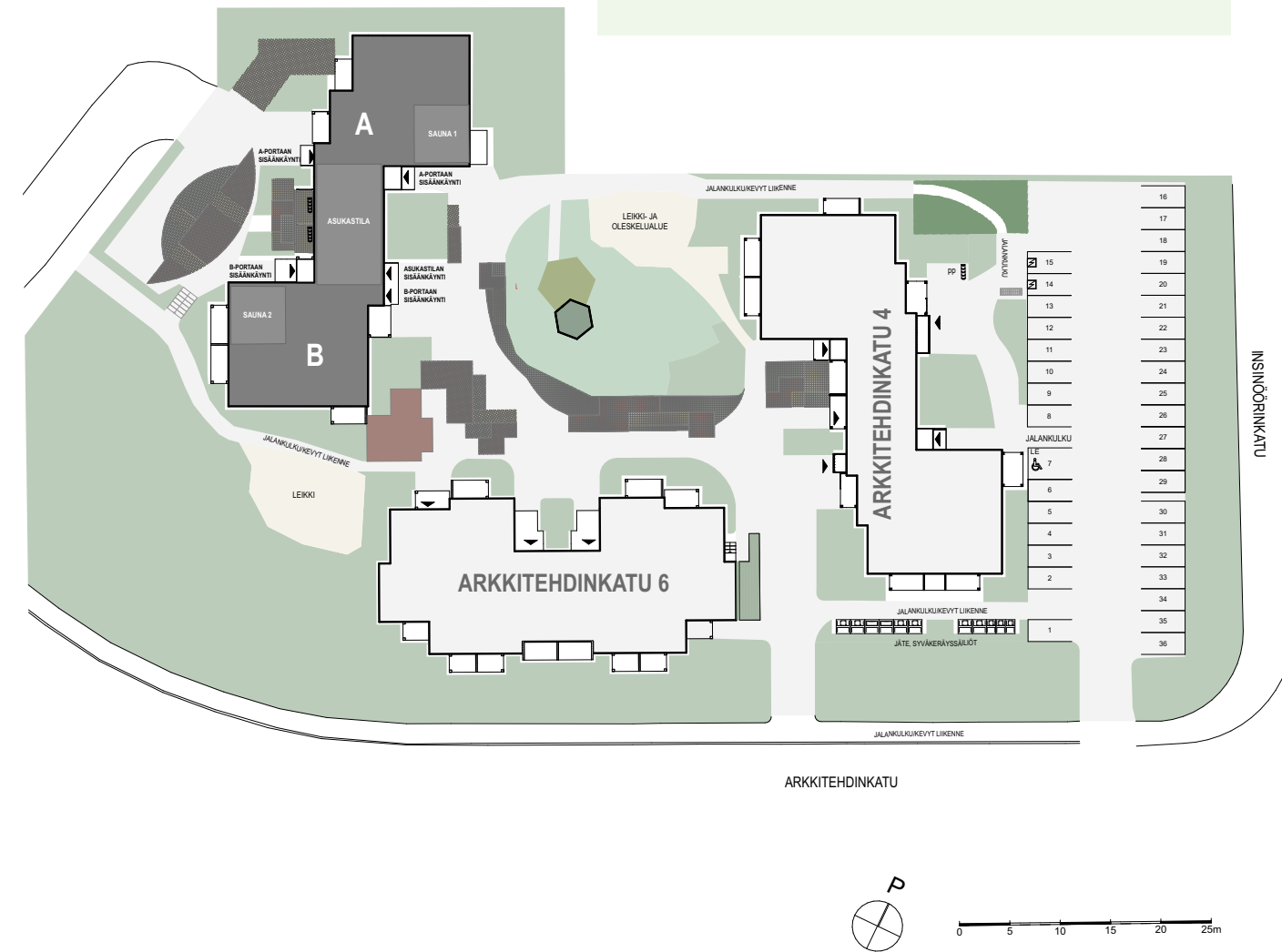


## HELARAITTI 13

Helaraitti 13:n perusparannettu kiinteistö on Hervantaa parhaimmillaan. Hyvällä paikalla seisova jyrkäv kivitalo on käynyt läpi mittavan muutoksen, jossa kaikki pinnat ja talotekniikka on päivitetty nykypäivän vaatimuksia vastaaviksi. Asumisen mukavuutta lisäävät nykyaikainen, uusilla kodinkoneilla varusteltu keittiö ja oma valoisa lasitettu parveke. Talossa on 49 erikokoista asuntoa, ja kummassakin rapussa on hissi. Kiinteistössä on laaja tupakointikielto eli tupakointi sallittu vain sille osoitetulla paikalla kiinteistön piha-alueella.



**Valmistuminen  
vuonna 2023**



KOTI JATKUU

## OVEN TOISELLA PUOLELLA

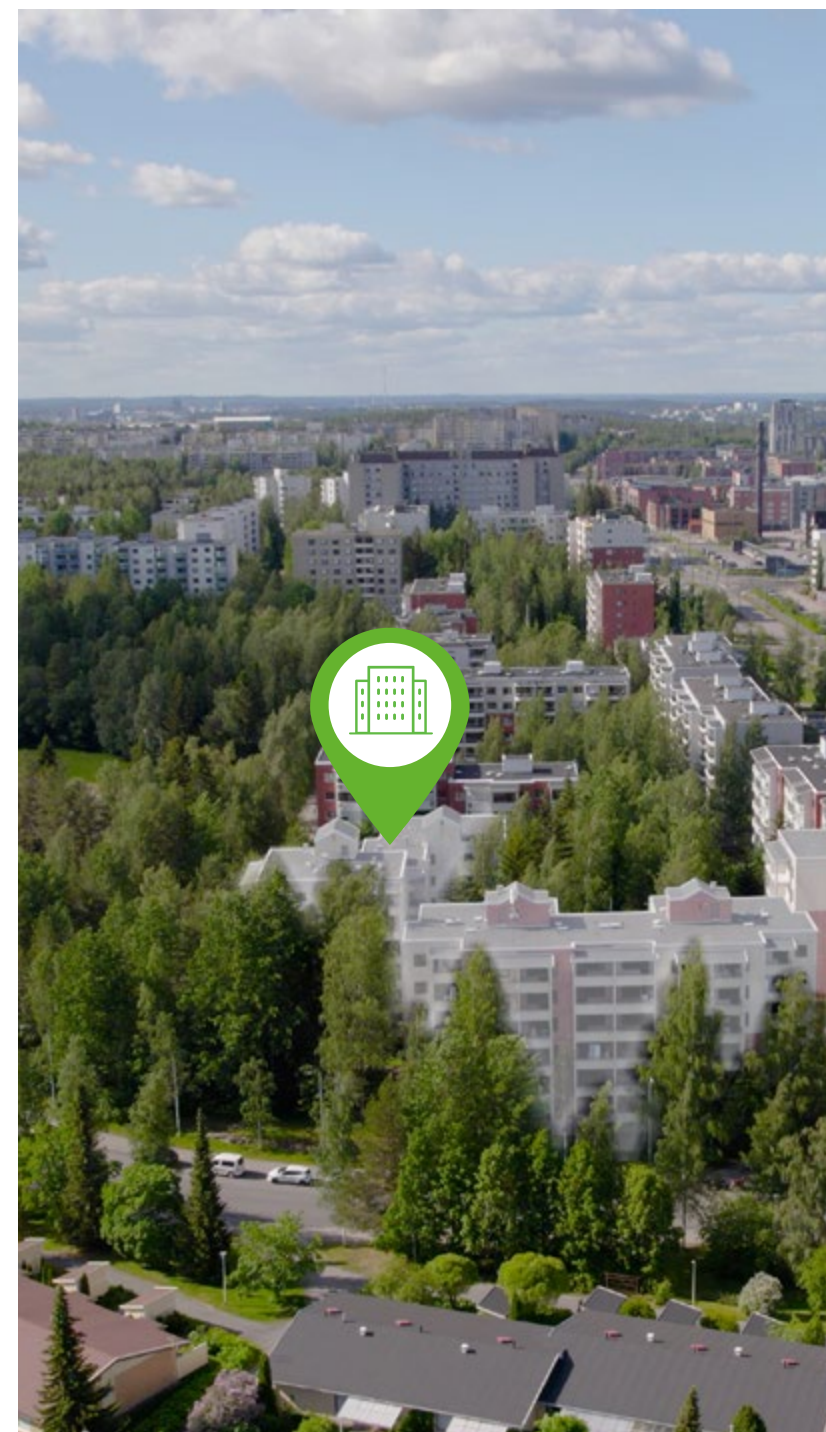
Näissä kodeissa elo ei rajaudu omien seinien sisään, sillä viihtyisät asukastilat kutsuvat puoleensa. Asukaspihalla on leikkivälineitä ja tilaa vapaa-ajan viettoon. Omassa suojaisassa ja vehreässä pihapiirissä lapset leikkivät turvallisesti ja aikuiset viettävät yhdessä aikaa. Treenaamaan pääset viereisen talon hienoon korttelikuntosaliin. Lisäksi vastapäisen talon moderni korttelipesula on käytössäsi. Lisää säilytystilaa tarjoavat asuntokohtaiset varastot ja yhteinen ulkoiluvälinevarasto. Autoileva voi vuokrata oman autopaikan tilavalta parkkialueelta. Lähin ratikkapysäkki on Insinöörinkadulla, joten julkisten liikennevälineiden käyttö ei voisi olla helpompaa. Helaraitti 13 sijaitsee Etelä-Hervannan rauhallisella ja vehreällä alueella, eli lenkkipolutkin alkavat miltei kotiovelta.



= Uimaranta  
 = Muu kohde  
 = Bussipysäkki  
 = Ratikkareitti ja -pysäkit  
 = Ulkoilureitti

## PALVELUT, LUONTO JA RATIKKA - NIISTÄ ON HERVANTA TEHTY

Monipuolinen Hervannan kaupunginosa on kuin oma pieni kaupunki, jossa on jokaiselle jotakin. Ostoskeskus, kirjasto, uimahalli, ravintolat sekä urheilukentät ja leikkipuistot tarjoavat viihdettä ja tekemistä vapaa-aikaan kaikenikäisille - satoi tai paistoi!



Hervannan tasokkaat oppilaitokset sekä läheinen Hermian yrityspuisto pitävät alueen ajan hermolla. Luontoa rakastavalle lähimetsistä ja järvien läheisyydestä löytyy lukematon määrä upeita polkuja ja kuntoilureittejä. Kotiovelta kipaiset vain hetkessä uimaan, järven jäälle hiihtämään tai uudenkarhealle Hervantajärven laavulle tulistelemaan.

Palveluiden tai aktiviteettien perässä Hervannasta ei tarvitse lähteä mihinkään, mutta silloin kun Tampereen keskustan hulina houkuttaa, pääsee kaupungin sykkeeseen nopeasti ratikalla.



## ASUNNON HAKEMINEN JA VASTAAN- OTTAMINEN



**1**  
Täytä asuntohakemus  
osoitteessa vts.fi



**2**  
Hakemuksesi on  
voimassa kolme kuukautta.  
Olemme sinuun yhteydessä,  
mikäli pystymme tarjoamaan  
sinulle hakuasi vastaavaa  
asuntoa.



**3**  
Varaa asunto  
hyväksymällä tarjous.  
Tarjouksessa kerrotaan,  
kehen voit olla yhteydessä  
mahdollisissa kysymyksissä.

Asukasvalintamme ei perustu jonojärjestelmään, vaan asunnon-tarpeen kiireellisyyteen sekä hakemuksella esitettyihin hakutoiveisiin. Tämän vuoksi emme valitettavasti pysty antamaan tarkempia väliaikaisia tietoja asunnon saamisesta.





Mallikuva

## KAUNIITA UNIA JA LEMPEITÄ AAMUJA

Avaran makuuhuoneen voi rauhoittaa levolle, mutta pohjaratkaisu mahdollistaa myös valoisan huoneen monipuolisen käytön. Huoneissa on kiinteää säilytystilaa tai vaatehuone, joten tavarat löytävät helposti paikkansa. Lattian kaunis ja kestävä vinyylilankku tuntuu mukavan lämpimältä jalkapohjia vasten.





Mallikuva

## TYYLIKÄS KYLPYHUONE SAA MAANANTAIAAMUTKIN SUJUMAAN

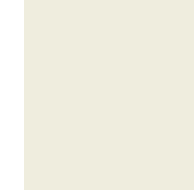
Kylpyhuoneen hillitty värimaailma sopii monenlaiseen sisustumakuun. Tila on kauttaaltaan laatoitettu, joten se on helppo pitää puhtaana. Pohjaratkaisussa on paikkavaraus myös pyykkitornille ja säilytystilaa tarjoavat valaisinpeilikaappi ja pyykkikaappi.

## LAADUKKAAT JA KESTÄVÄT MATERIAALIT

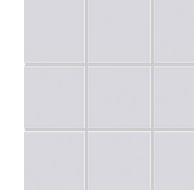
### ASUINHUONEET



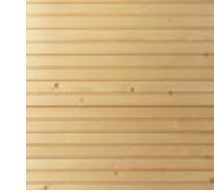
**Lattia**  
Vinyyli  
Forbo Allura Click Pro  
Whitewash Elegant Oak



**Seinät ja katto**  
Maalattu  
Valkoinen



**Lattiat ja seinät**  
Laatta  
Vaalea harmaa,  
Koko: 10x10 cm



**Katto**  
Kuusipaneeli

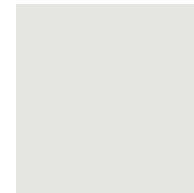
### KEITTIÖKALUSTEET



**Työtasot**  
Petra 603 vaalea



**Ovet**  
Laminaatti  
Valkoinen



**Välitila**  
Valkoinen laatta  
250x400 mm



**Vetimet**  
Petra SD12 rst

## ASUNTOJAKAUMA

| Huoneisto |        | m <sup>2</sup> |
|-----------|--------|----------------|
| 1h + kt   | 11 kpl | 31,5           |
| 2h + kt   | 11 kpl | 39,0           |
| 2h + kt   | 6 kpl  | 39,5           |
| 2h + kt   | 6 kpl  | 48,0           |
| 3h + k    | 10 kpl | 64,0           |
| 4h + k    | 5 kpl  | 85,0           |



**Hae asuntoa:**  
**uts.fi**



Mallikuva

## KOTI KUTSUU YHTEISIIN HETKIIN

Hyvä pohjaratkaisu tuo asumismukavuutta ja avaruutta kotiin. Iso olohuone yhdistyy kauniisti keittiön kanssa ja luo ilmavan sekä yhtenäisen tilan ajan viettämiseen. Valoisalla lasitetulla parvekkeella voi nauttia kotoisista hetkistä. Asunnosta on helppo tehdä omiin tarpeisiin mukautuva koti.



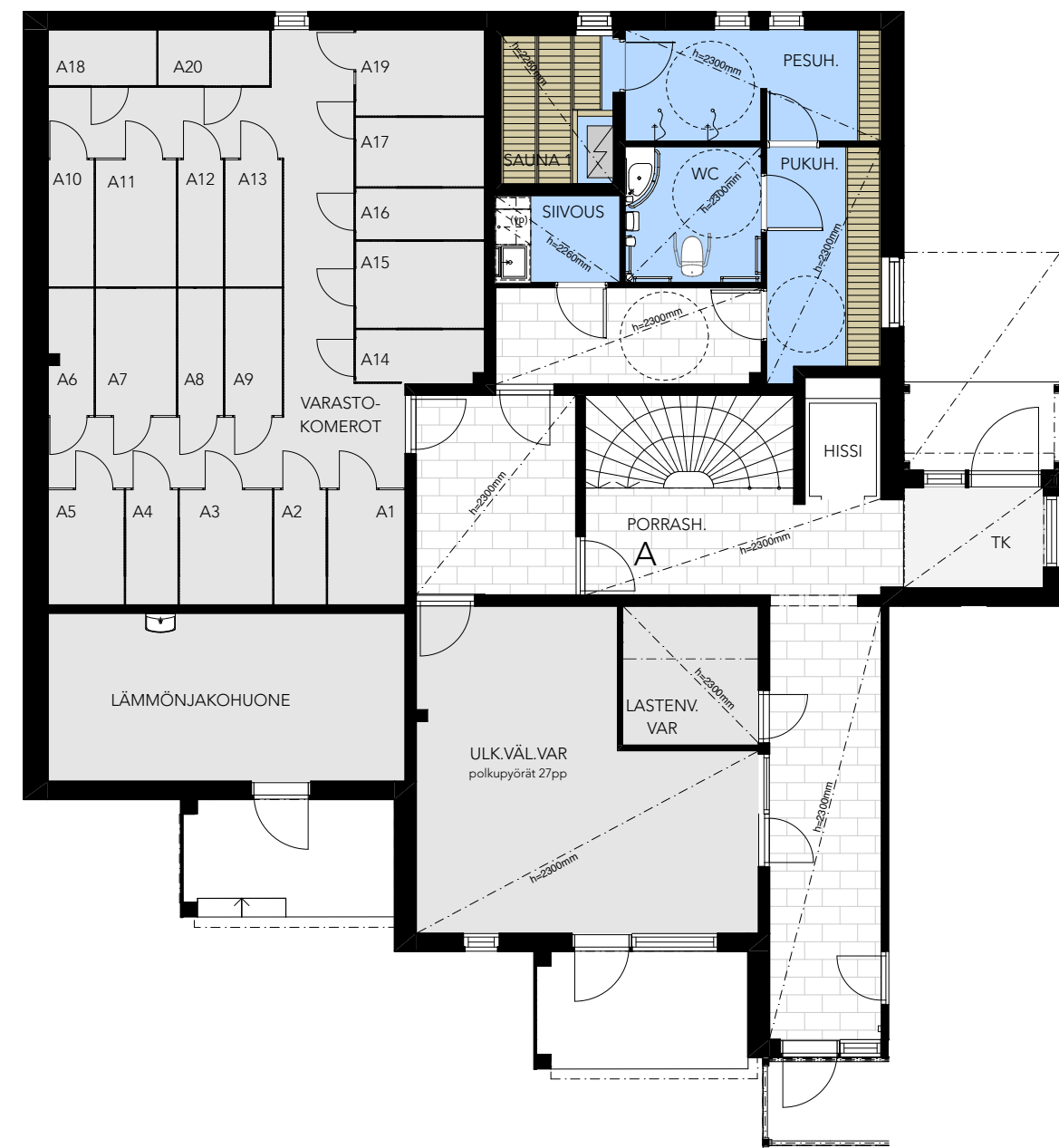


Mallikuva

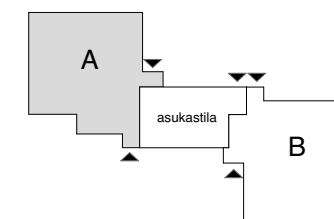
## KAUNIS KEITTIÖ ON KODIN SYDÄN

Keittiökalusteiden materiaalit ovat kestäviä ja helppohoitoisia. Tehokkaalla keraamisella liedellä valmistat monipuolisia aterioita, ja hyvät kylmälaitteet sekä astianpesukone helpottavat arkeasi.

## YHTEISET TILAT, A-PORRAS POHJAKERROS



0 1 2 3 4 5m

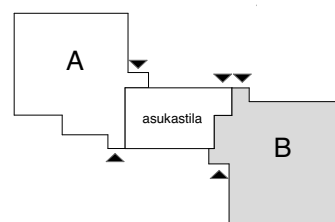
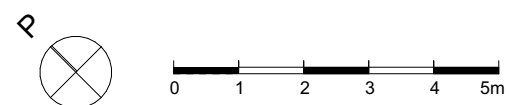
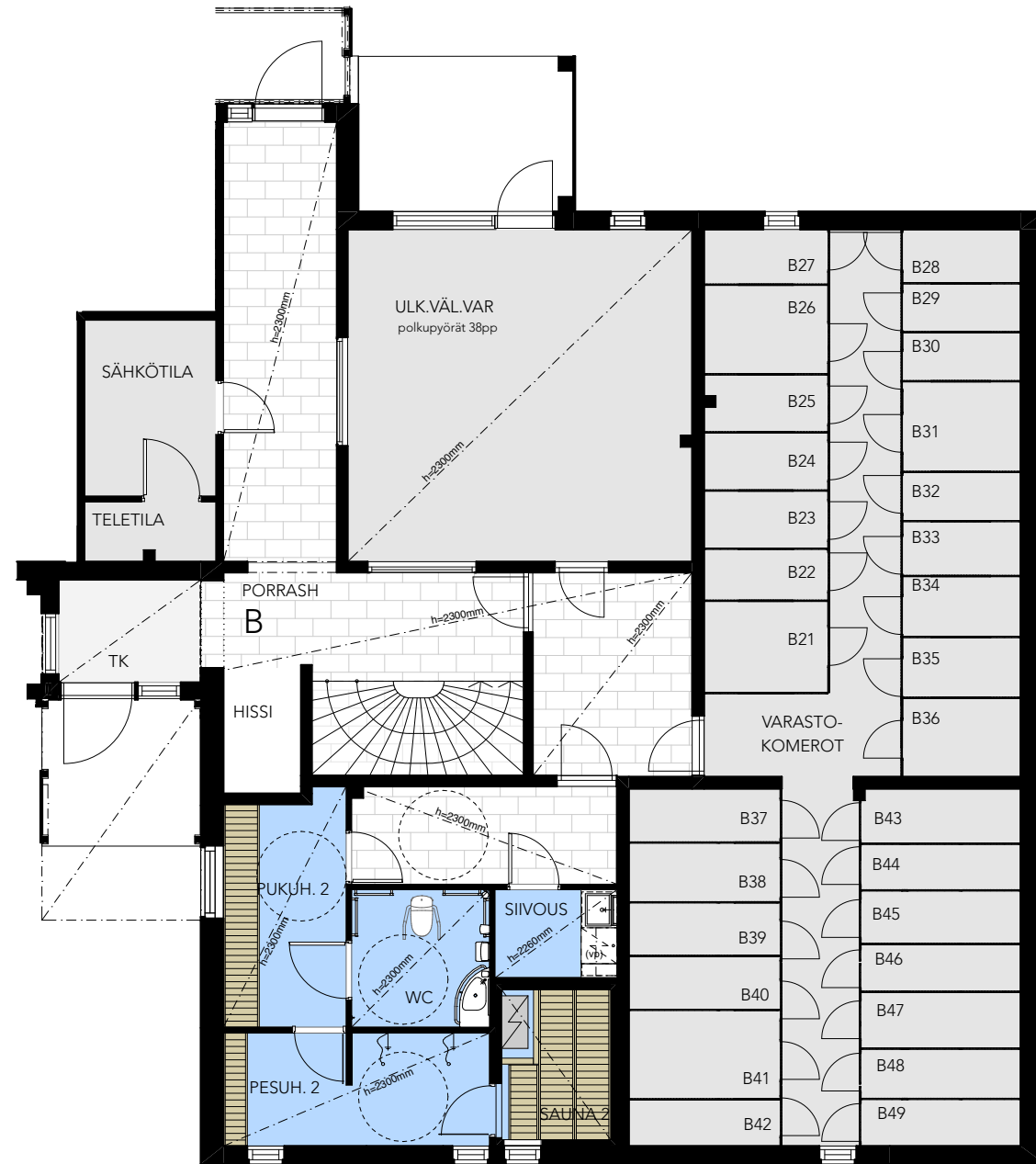


Saunaosasto, asuntokohtaiset varastot, lastenvaunuvarasto, ulkoiluvälinevarasto ja tekn.tilat

Muutokset mahdollisia



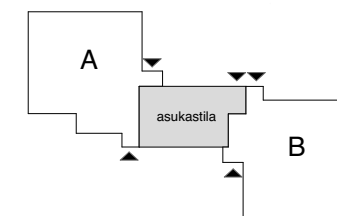
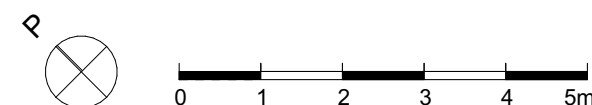
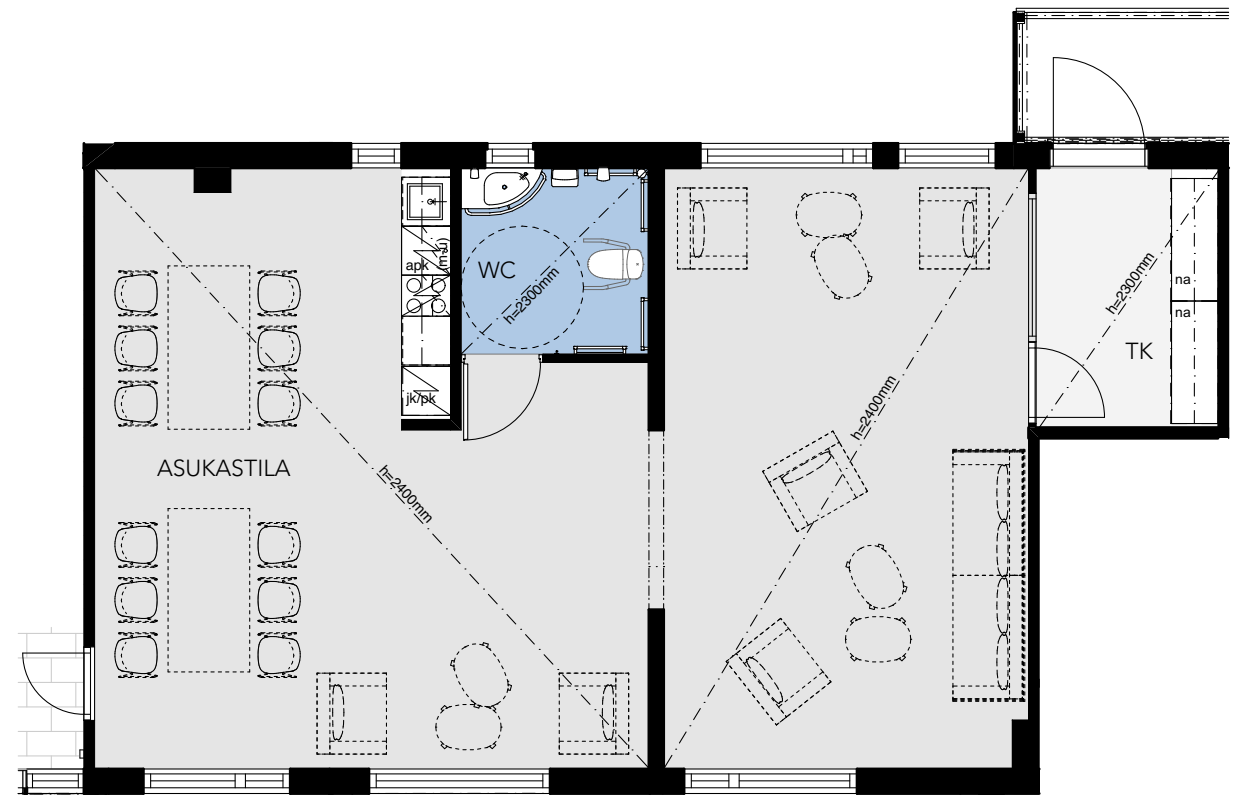
YHTEISET TILAT, B-PORRAS  
**POHJAKERROS**



Saunaosasto, asuntokohtaiset varastot,  
 ulkoiluvälinevarasto, ja tekn. tilat

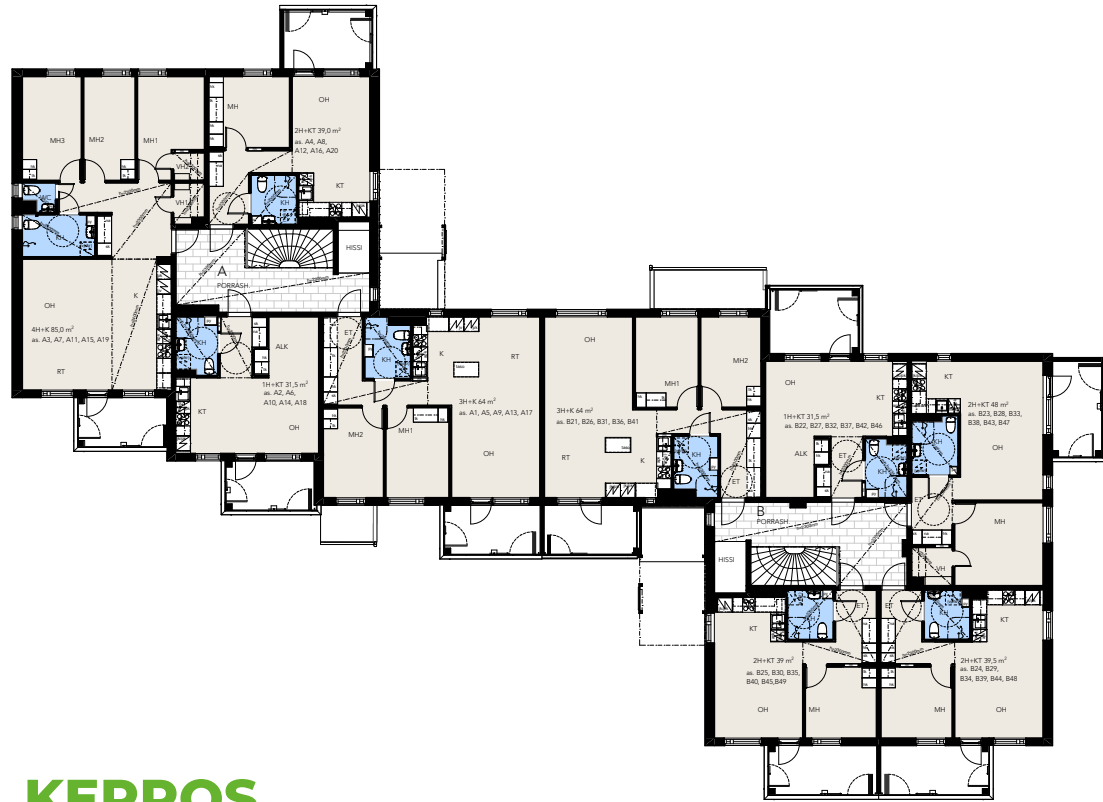
Muutokset mahdollisia

YLEISET TILAT, ASUKASTILA  
**POHJAKERROS**

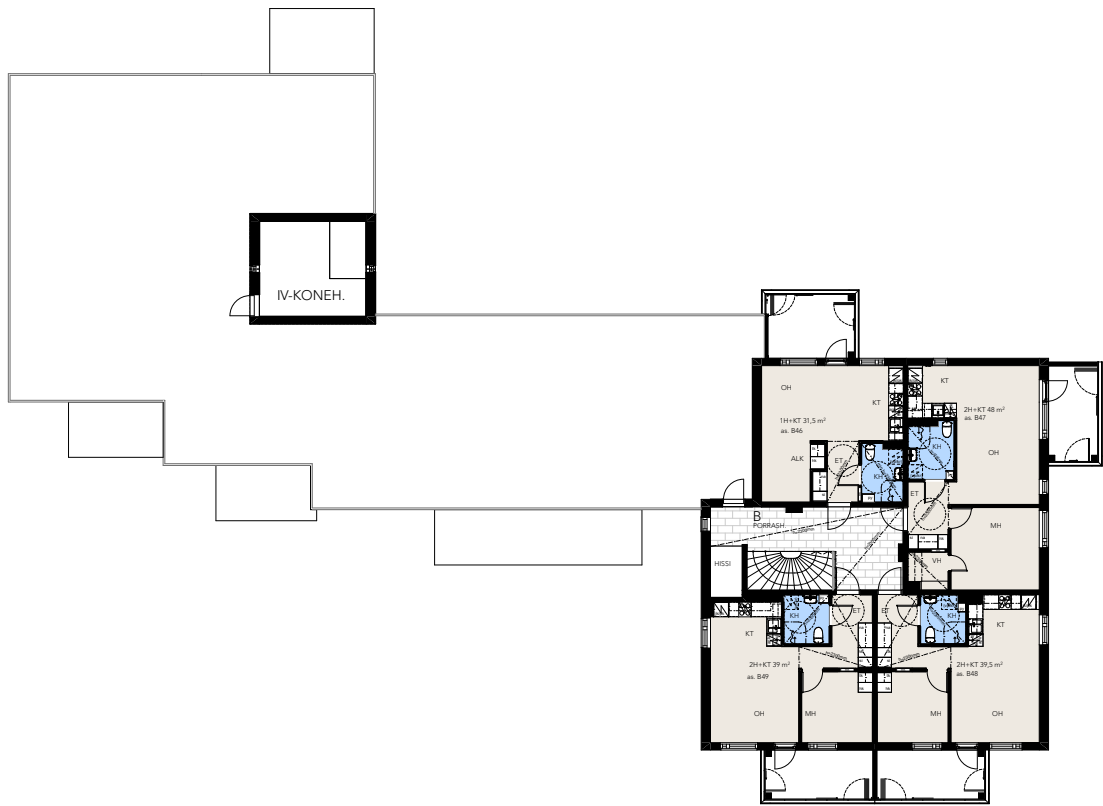


Muutokset mahdollisia

KERROSPOHJA  
1.-5. KERROS



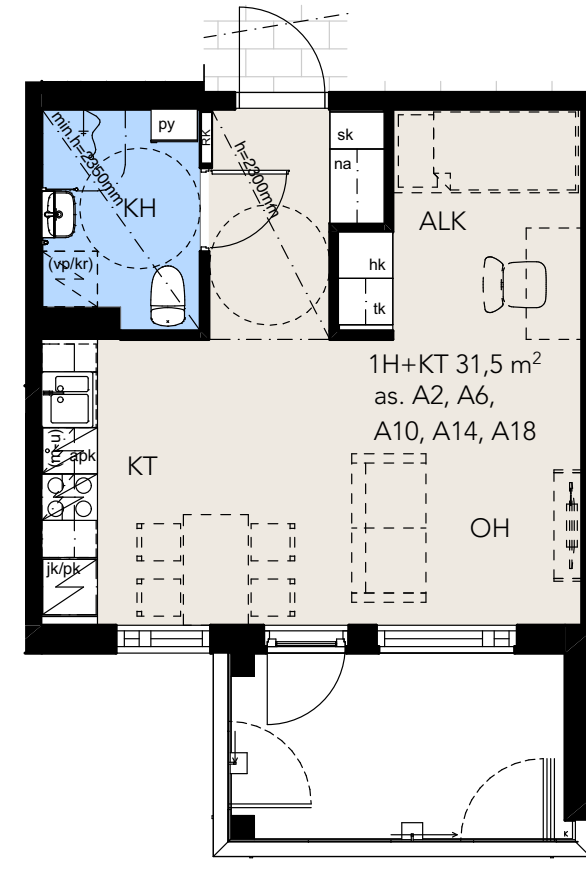
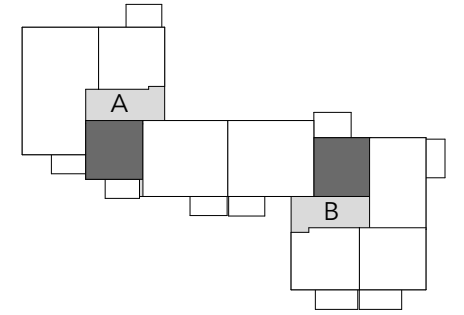
6. KERROS



1H + KT + ALK + KH + LP  
**31,5 m²**

**Asunnot:**

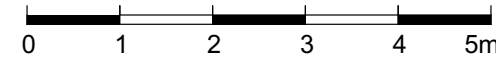
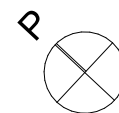
- A2, B22 1. kerros
- A6, B27 2. kerros
- A10, B32 3. kerros
- A14, B37 4. kerros
- A18, B42 5. kerros
- B46 6. kerros



- |  |                               |  |  |  |                       |
|--|-------------------------------|--|--|--|-----------------------|
|  | Jää-pakastinkaappi-yhdistelmä |  | Tilavaraus pyykinpesukoneelle ja kuivausrummulle |  | Suihku ja verhoakisko |
|  | Astianpesukone                |  | Pesuallas käsisuihkulla                          |  | Pyykkikomero          |
|  | Keraaminen liesi              |  | Tasoon upotettu pesuallas                        |  | Tankokomero           |
|  | Mikroaaltouunin paikka        |  | Asunnon sähkökeskuskaappi                        |  | Hyllykomero           |
|  |                               |  | WC-istuin  |  | Siivouskomero         |



Muutokset mahdollisia



Muutokset mahdollisia

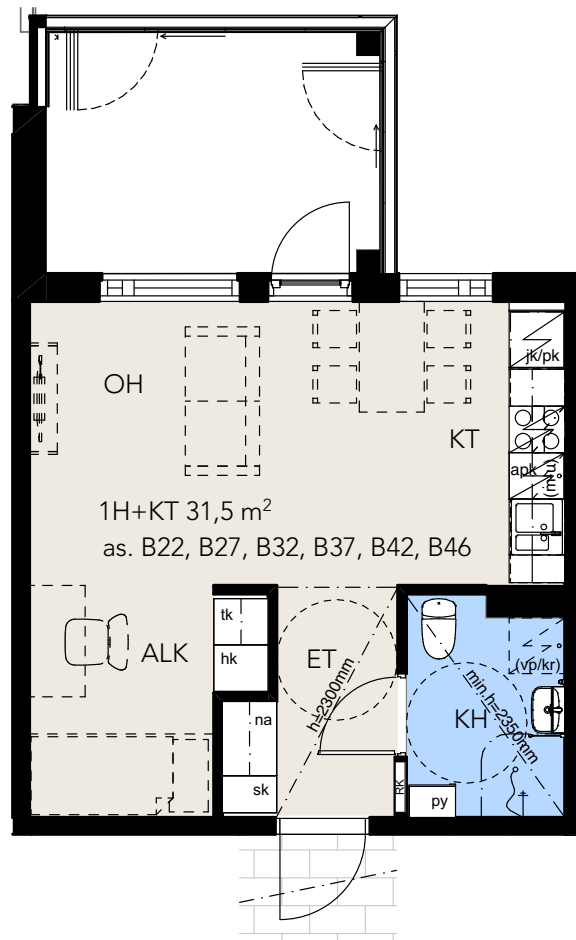
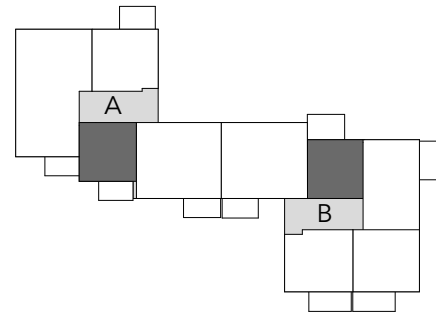


1H + KT + ALK + KH + LP

**31,5 m<sup>2</sup>**

**Asunnot:**

- A2, B22 1. kerros
- A6, B27 2. kerros
- A10, B32 3. kerros
- A14, B37 4. kerros
- A18, B42 5. kerros
- B46 6. kerros

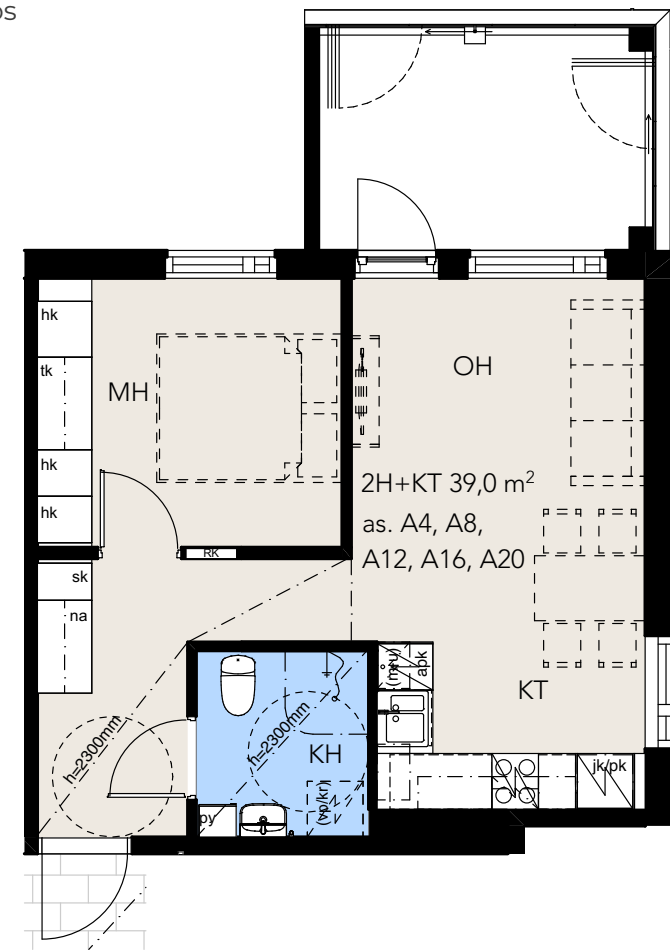
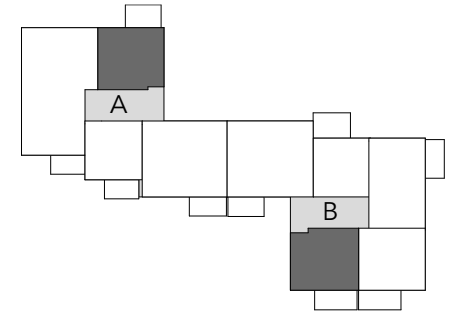


2H + KT + KH + LP

**39 m<sup>2</sup>**

**Asunnot:**

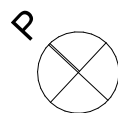
- A4, B25 1. kerros
- A8, B30 2. kerros
- A12, B35 3. kerros
- A16, B40 4. kerros
- A20, B45 5. kerros
- B49 6. kerros



- Jää-pakastinkaappi-yhdistelmä
- Astianpesukone
- Keraaminen liesi
- Mikroaaltouunin paikka

- Tilavaraus pyykinpesukoneelle ja kuivausrummulle
- Pesuallas käsisuihkulla
- Tasoon upotettu pesuallas
- Asunnon sähkökeskuskaappi
- WC-istuin

- Suihku ja verhoakisko
- Pyykkikomero
- Tankokomero
- Hyllykomero
- Siivouskomero

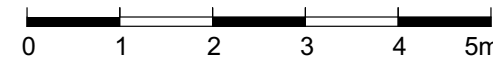
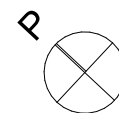


Muutokset mahdollisia

- Jää-pakastinkaappi-yhdistelmä
- Astianpesukone
- Keraaminen liesi
- Mikroaaltouunin paikka

- Tilavaraus pyykinpesukoneelle ja kuivausrummulle
- Pesuallas käsisuihkulla
- Tasoon upotettu pesuallas
- Asunnon sähkökeskuskaappi
- WC-istuin

- Suihku ja verhoakisko
- Pyykkikomero
- Tankokomero
- Hyllykomero
- Siivouskomero



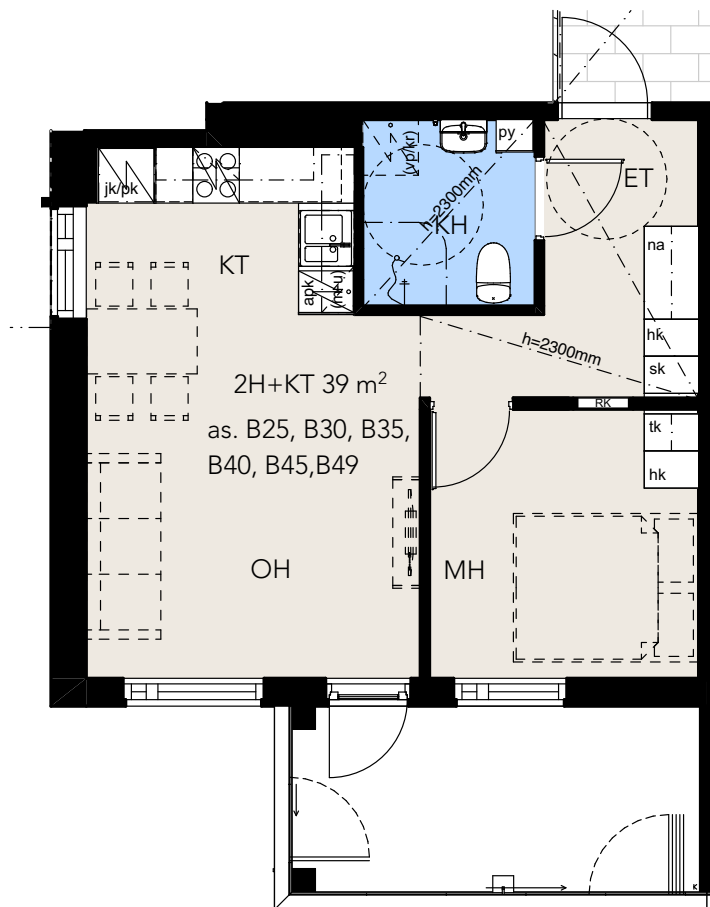
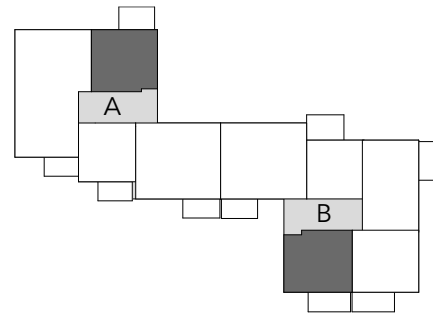
Muutokset mahdollisia

2H + KT + KH + LP

**39 m<sup>2</sup>**

**Asunnot:**

- A4, B25 1. kerros
- A8, B30 2. kerros
- A12, B35 3. kerros
- A16, B40 4. kerros
- A20, B45 5. kerros
- B49 6. kerros

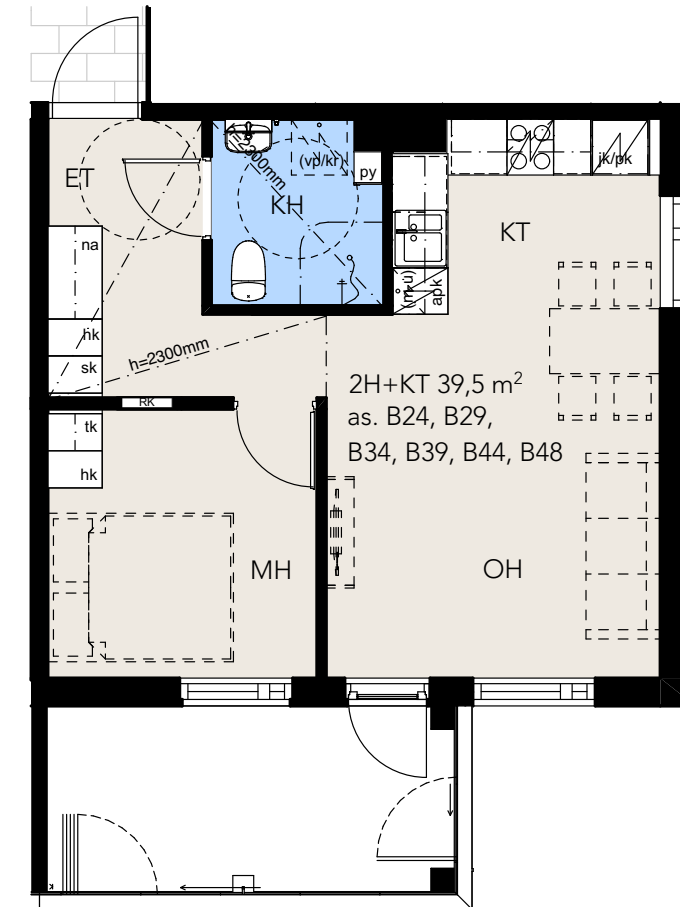
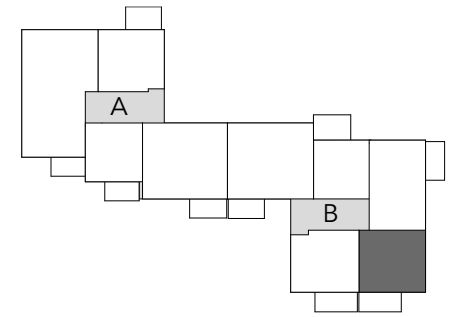


2H + KT + KH + LP

**39,5 m<sup>2</sup>**

**Asunnot:**

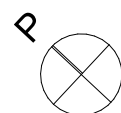
- B24 1. kerros
- B29 2. kerros
- B34 3. kerros
- B39 4. kerros
- B44 5. kerros
- B48 6. kerros



- Jää-pakastinkaappi-yhdistelmä
- Astianpesukone
- Keraaminen liesi
- Mikroaaltouunin paikka

- Tilavaraus pyykinpesukoneelle ja kuivausrummulle
- Pesuallas käsisuihkulla
- Tasoon upotettu pesuallas
- Asunnon sähkökeskuskaappi
- WC-istuim

- Suihku ja verhoakisko
- Pyykkikomero
- Tankokomero
- Hyllykomero
- Siivouskomero

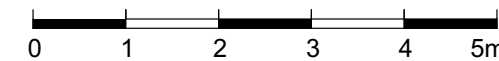


Muutokset mahdollisia

- Jää-pakastinkaappi-yhdistelmä
- Astianpesukone
- Keraaminen liesi
- Mikroaaltouunin paikka

- Tilavaraus pyykinpesukoneelle ja kuivausrummulle
- Pesuallas käsisuihkulla
- Tasoon upotettu pesuallas
- Asunnon sähkökeskuskaappi
- WC-istuim

- Suihku ja verhoakisko
- Pyykkikomero
- Tankokomero
- Hyllykomero
- Siivouskomero



Muutokset mahdollisia

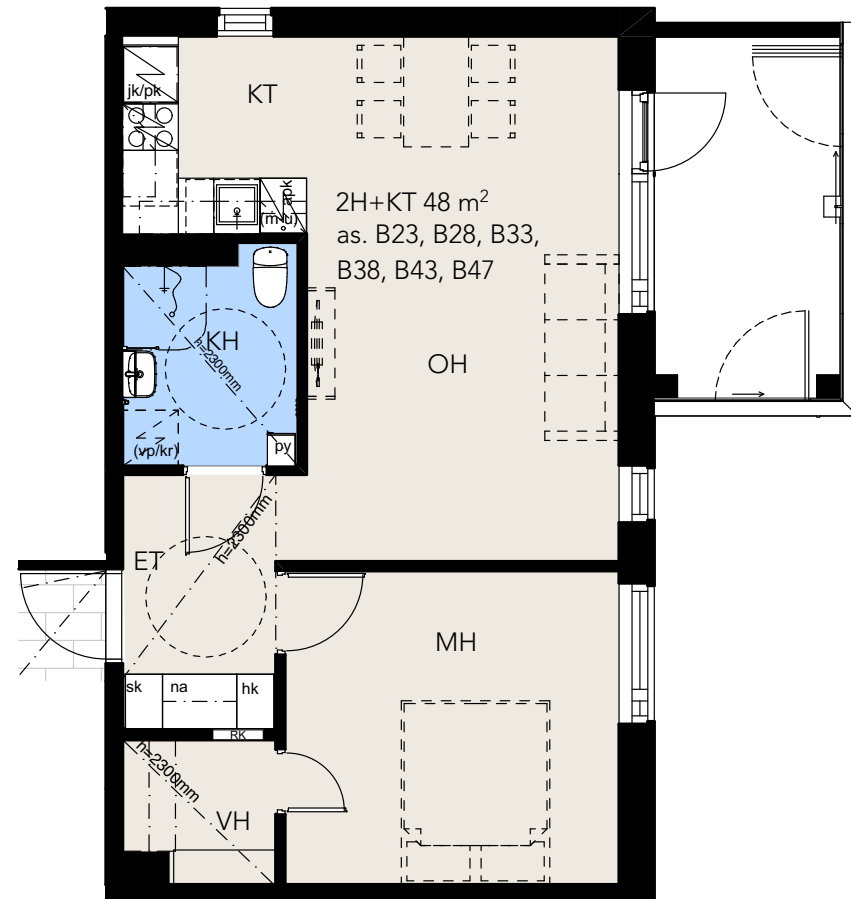
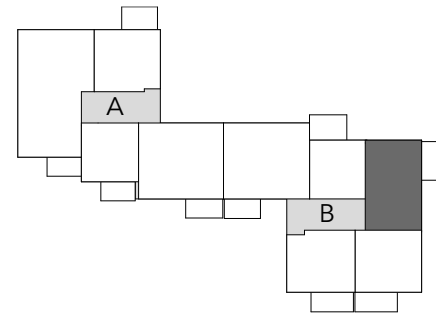


2H + KT + VH + KH + LP

**48 m<sup>2</sup>**

**Asunnot:**

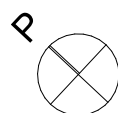
- B23 1. kerros
- B28 2. kerros
- B33 3. kerros
- B38 4. kerros
- B43 5. kerros
- B47 6. kerros



- Jää-pakastinkaappi-yhdistelmä
- Astianpesukone
- Keraaminen liesi
- Mikroaaltouunin paikka

- Tilavaraus pyykinpesukoneelle ja kuivausrummulle
- Pesuallas käsisuihkulla
- Tasoon upotettu pesuallas
- Asunnon sähkökeskuskaappi
- WC-istuim

- Suihku ja verhoakisko
- Pyykkikomero
- Tankokomero
- Hyllykomero
- Siivouskomero



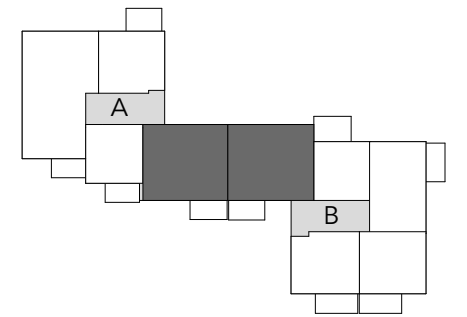
Muutokset mahdollisia

3H + K + KH + LP

**64 m<sup>2</sup>**

**Asunnot:**

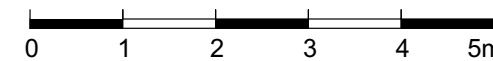
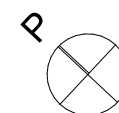
- A1, B21 1. kerros
- A5, B26 2. kerros
- A9, B31 3. kerros
- A13, B36 4. kerros
- A17, B41 5. kerros



- Jääviileäkaappi
- Pakastinkaappi
- Astianpesukone
- Keraaminen liesi
- Mikroaaltouunin paikka

- Tilavaraus pyykinpesukoneelle ja kuivausrummulle
- Pesuallas käsisuihkulla
- Tasoon upotettu pesuallas
- Asunnon sähkökeskuskaappi
- WC-istuim

- Suihku ja verhoakisko
- Pyykkikomero
- Tankokomero
- Hyllykomero
- Siivouskomero



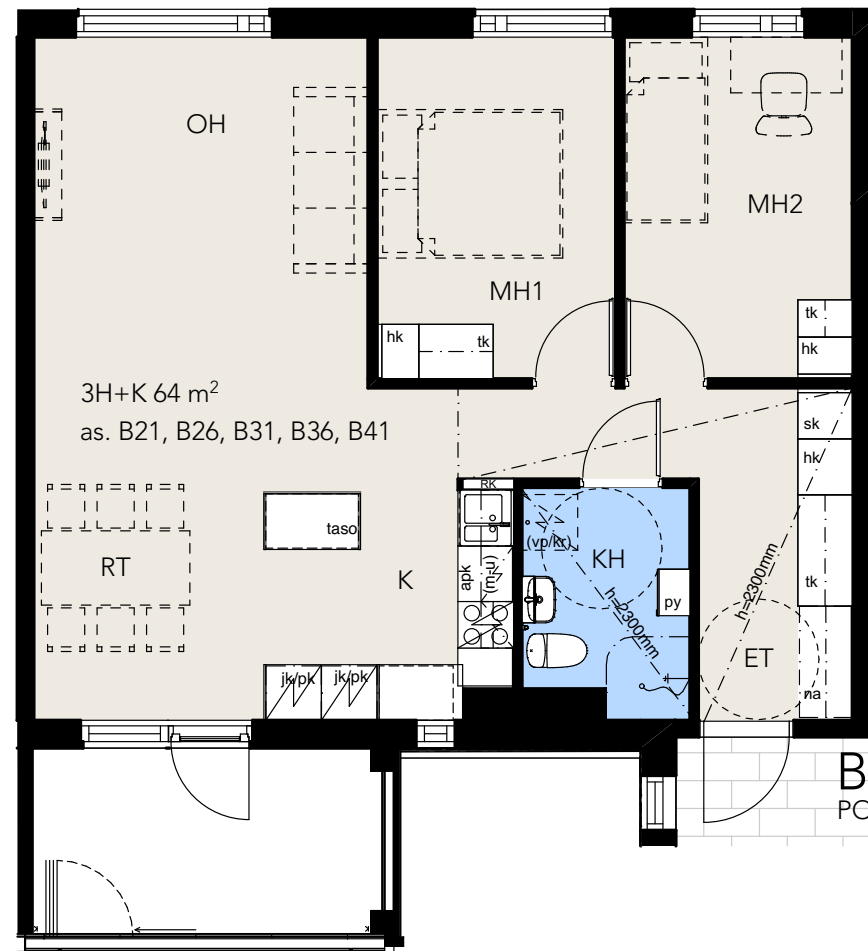
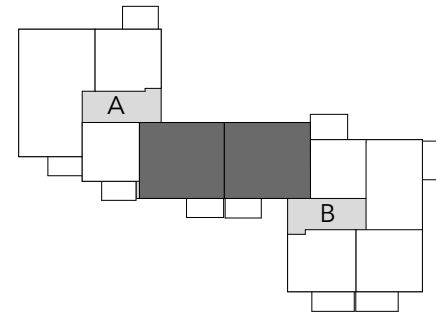
Muutokset mahdollisia

3H + K + KH + LP

**64 m<sup>2</sup>**

**Asunnot:**

- A1, B21 1. kerros
- A5, B26 2. kerros
- A9, B31 3. kerros
- A13, B36 4. kerros
- A17, B41 5. kerros

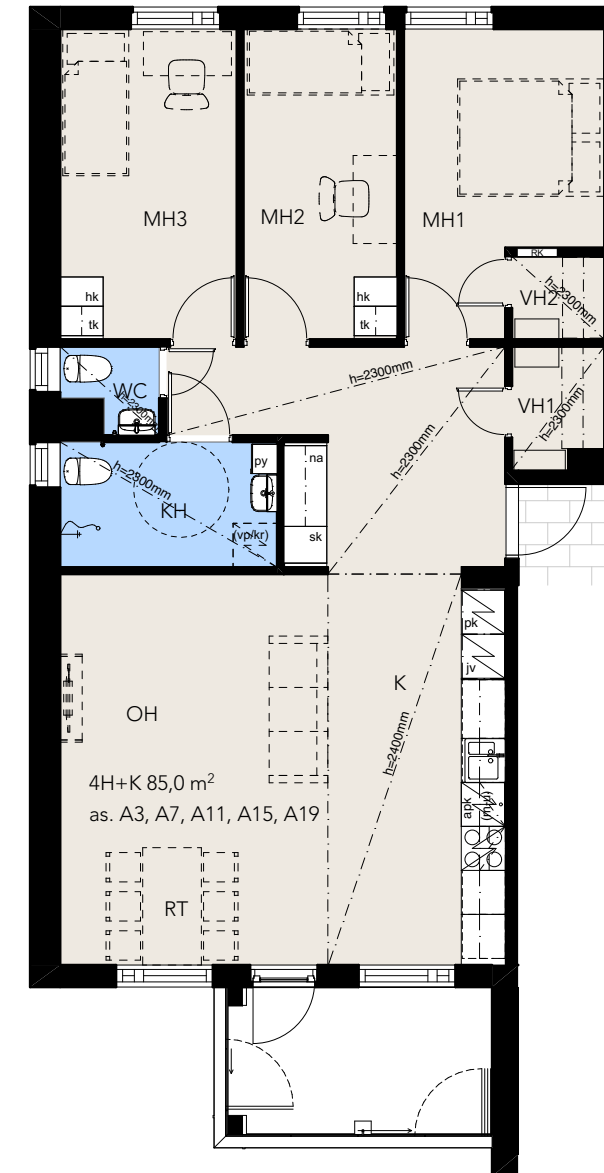
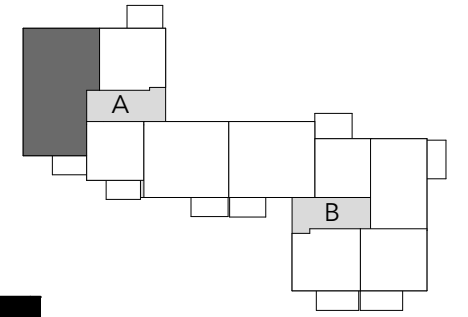


4H + KT + 2VH + KH + WC + LP

**85 m<sup>2</sup>**

**Asunnot:**

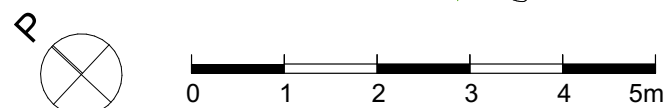
- A3 1. kerros
- A7 2. kerros
- A11 3. kerros
- A15 4. kerros
- A19 5. kerros



- Jääviileäkaappi
- Pakastinkaappi
- Astianpesukone
- Keraaminen liesi
- Mikroaaltouunin paikka

- Tilavaraus pyykinpesukoneelle ja kuivausrummulle
- Pesuallas käsisuihkulla
- Tasoon upotettu pesuallas
- Asunnon sähkökeskuskaappi
- WC-istuin

- Suihku ja verhoakisko
- Pyykkikomero
- Tankokomero
- Hyllykomero
- Siivouskomero

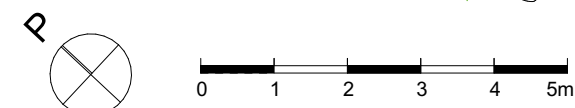


Muutokset mahdollisia

- Jääviileäkaappi
- Pakastinkaappi
- Astianpesukone
- Keraaminen liesi
- Mikroaaltouunin paikka

- Tilavaraus pyykinpesukoneelle ja kuivausrummulle
- Pesuallas käsisuihkulla
- Tasoon upotettu pesuallas
- Asunnon sähkökeskuskaappi
- WC-istuin

- Suihku ja verhoakisko
- Pyykkikomero
- Tankokomero
- Hyllykomero
- Siivouskomero



Muutokset mahdollisia



## JULKISIVU

JULKISIVU LÄNTEEN



- |   |                     |
|---|---------------------|
| 1. Huopakate  |                     |
| 2. Tiililaattapintainen elementti + rouhemaalaus                                | vihreä              |
| 3. Betonielementti, harjattu + rouhemaalaus                                     | rouhemaalaus vihreä |
| 4. Silkkipainettu pinnakaide<br>kaidelasi harmaa + parvekelasitus, kirkas Lumon | musta               |

Muutokset mahdollisia

## JULKISIVU

JULKISIVU ITÄÄN



- |                                     |             |
|-------------------------------------|-------------|
| 5. Betoni, sileä, rouhemaalaus      | vihreä      |
| 6. Betonielementti, rouhemaalaus    | hiilenmusta |
| 7. Metalliverkko + metallirakenteet | hiilenmusta |
| 8. Tehosteseinä rouhemaalaus        | vihreä      |

Muutokset mahdollisia

# RAKENNUSTAPASELOSTUS

## Rakennuskohde

VTS Helaraitti 13  
Helaraitti 13, 33720 Tampere

## Tontti ja asemakaava

Saneerattu talo sijaitsee Tampereen Hervannan asemakaavan korttelissa 7159 tontilla 1. Talossa on 49 asuntoa.

## Rakenteet ja julkisivuverhous

Pääasiallisina julkisivumateriaaleina ovat saneerattu rouhemaalattu tiililaatta sekä rouhemaalattu betoni. Uudet parvekekaiteet ovat silkkipainettuja pinnakaiteita, joissa harmaa lasitus (IG 42), yläosan lasitus uusi kirkas (IG 88) lasi.

## Huonetilojen pintarakenteet

Lattiamateriaalina on vinyylilankku, kylpyhuoneen lattioissa ja seinissä laatta. Erillisen wc:n altaan tausta laatoitettu.

## Kalusteet ja varusteet

Asuntojen kiintokalusteet ovat vakiomallisia tehdasvalmisteisia kalusteita. Keittiöiden työtasot ovat laminaattipintaisia, joihin rst-pesuallas on upotettu.. Keittiöiden kalusteovet ovat laminaattiovia.

## Vakiovarusteisiin kuuluvat:

- Keittiöt:
  - **Kylmäsäilytys ja liesi:**  
1-2h+kt 1 kpl jää-pakastinkaappiyhdistelmä. 3-4h+k 1 kpl täyskorkea jääkaappi + 1 kpl täysikorkea pakastinkaappi. Kaikissa keittiöissä myös keraaminen liesi.
  - **Keittiön altaat:**  
60 cm leveät 1,5-altaiset altaat. Poikkeuksena 2h+kt 48 m<sup>2</sup> asunnoissa on yksi 50 cm leveä allas.
  - **Astianpesukoneet:**  
3-4h+k 60 cm leveä. Pienemmissä asunnoissa 45 cm leveä.
  - **Tilavaraus mikroaaltouunille:**  
3-4h+k 60 cm leveä. Pienemmissä asunnoissa 50 cm leveä.
- **Muut tilat:**
- Vaatekomeroiden kalusteovet ovat melamiinipinnoitettua kalustelevyä.
- Pesuhuoneiden pyykki- ja valaisinpeilikaapit ovat peltisiä.
- Pesuhuoneissa on 60 cm tilavaraus pesutornille.

## Ovet ja ikkunat

Talojen ulko-ovet ovat aukipitolaitteilla ja ovipuskureilla varustettuja lämpökatkaistuja alumiinirakenteisia ulko-ovia. Asuntojen porrastaso-ovet ovat yksilehtisiä vakiomallisia viilupintaisia palo-ovia. Parvekeovet ovat ulosaukeavia puu-alumiinirakenteisia ikkuna-aukollisia pitkäsalvalla ja aukipitolaitteilla varustettuja yksilehtisiä vakiomallisia ikkunaovia. Väliovet ovat vakiomallisia laakaovia. Asuntojen ikkunat ovat sisään aukeavia, kolmikertaisia MSE puu-alumiini-ikkunoita, jotka on varustettu tuloilmaventtiilein.

## Talotekniikka

Talossa on poistoilman lämmöntalteenottojärjestelmä ja vesikiertoinen patterilämmitys. Ikkunoissa on tuloilma-raitisilmaventtiilit.

## Antenni- ja puhelinjärjestelmät

Taloon on asennettu yleiskaapelointi- ja antennijärjestelmä. Talo on liitetty teleoperaattorin kaapeliverkkoon.

## Lukitus

Talossa on iLOQ sähköinen lukitusjärjestelmä.

## Autopaikotus ja piha-alue

Tontilla on kolmen kiinteistön kesken jaettuna 36 autopaikkaa, joiden lisäksi 67 autopaikkaa Insinöörinkadun vastakkaisella puolella sijaitsevalla P-paikalla.

## Yhteistilat

Saunaosastot, asuntokohtaiset säilytystilat, polkupyörien säilytys ja tekniset laitetilat sijaitsevat talon pohjakerroksessa. Talon pohjakerroksessa, A- ja B-portaiden välissä sijaitsee yhteinen asukastila, jonne on oma sisäänkäyntinsä ulkopuolelta sekä A-portaan porrashuoneesta.



## VTS HELARAITTI 13

|                                 |              |
|---------------------------------|--------------|
| Perusparannuksen valmistuminen  | 2023         |
| Rakennustyyppi                  | Kerrostalo   |
| Lämmitysjärjestelmä             | Kaukolämpö * |
| Koneellinen poistoilmanvaihto   | Kyllä *      |
| Huoneistokohtainen vedenmittaus | Kyllä        |
| Kaapeli-TV                      | Kyllä *      |
| Laajakaistaliittymä (100 M)     | Kyllä *      |
| Korttelipesula                  | Kyllä *      |
| Kuivaushuone                    | Kyllä *      |
| Asukastupa                      | Kyllä *      |
| Saunaosasto                     | Kyllä        |
| Korttelikuntosali               | Kyllä*       |

\* Sisältyy vuokraan



# VTS KODIT

Tampereen Vuokratalosäätio sr  
Puutarhakatu 8, 33210 Tampere  
Puh. 0201 277 277

[www.vts.fi](http://www.vts.fi)



**HAE ASUNTOA: VTS.FI**