

VTS
KODIT

*Hae
asuntoa:
vts.fi*

VIIHTYISIÄ

**LUHTIASUNTOJA
ATALASSA**

VTS ATANVÄYLÄ 5



UUDEN KODIN LISÄKSI **SAAT PALJON MUITAKIN ETUJA**

Viihtyisä ja omannäköinen koti on ihana juttu, mutta vielä ihanampaa on, kun kodin lisäksi voi nauttia monista lisäpalveluista. Atanväylällä asuessasi sinun ei tarvitse kantaa huolta nettiliittymästä tai kertyvistä pyykkivuorista, sillä vuokraan sisältyy tehokas laajakaistaliittymä ja talopesulassa pyöräytät pyykki nopeasti puhtaaksi. VTS-kodissa asut myös ympäristöystävällisesti – taloyhtiössä on uudenaikainen syväkeräysjärjestelmä ja monipuoliset kierrätysmahdollisuudet.



Atanväylällä asuessasi pääset nauttimaan seuraavista eduista:



maksuton laajakaistaliittymä
(100M) ja kaapeli-tv



autopaikat



lasitetut parvekkeet



paljon varastotilaa



asunnoissa astianpesukone



viihtyisä piha leikkialueella
ja grillikodalla



vesikiertoinen
patterilämmitys



moderni talopesula ja
kuivaushuone



lemmikit
tervetulleita



rentouttavat
saunaosastot



koneellinen ilmanvaihto



pyörävarastot



huoneistokohtaiset
vesimittarit



Pisteet kotiin
-asukasetujärjestelmä



sähköinen lattialämmitys
kylpyhuoneessa

**Katso
lisätietoja
vts.fi**

PISTEET KOTIIN

Etuja kaikille asukkaillemme!

Tiesitkö, että VTS-kotien asukkaat hyötyvät ainutlaatuisesta Pisteet kotiin -asukasetujärjestelmästä? Sen avulla voit lisätä asumismukavuutta monin tavoin. Pisteillä saat esimerkiksi apua siivoukseen tai parannusta kodin varustetasoon. Katso lisätietoja vts.fi/asukkaalle



- 📍 Päiväkoti 0 m
(samassa kiinteistössä)
- 📍 Uimaranta 1,5 km
- 📍 Koulu 850 m
- 📍 Lähikauppa 800 m
- 📍 Linnainmaan ja Koilliskeskuksen palvelut 1,7 km
- 🚌 Bussipysäkki 100 m

Havainnekuva

ATANVÄYLÄ 5

Perusparannetut Atanväylä 5:n kodit tarjoavat asukkailleen helppoa ja viihtyisää luhtitaloasumista. Kaikki pinnat ja talotekniikka on päivitetty vastaamaan nykypäivän vaatimuksia ja mieltymyksiä. Asumisen mukavuus on huipussaan, kun voit päivittäin nauttia tilavasta ja toimivasta pohjaratkaisusta, kylpyhuoneen lattialämmityksestä, lasitetusta parvekkeesta ja upeasta keittiöstä, jossa kaikki kodinkoneet ovat nykyaikaisia.



Muutokset mahdollisia.

Viisi luhtitaloa, joissa on yhdeksän porrasta ja 40 asuntoa. A-talossa on asukastila ja sauna, B-talossa kuivaushuone ja D-talossa pesula, kuivaushuone sekä sauna. Ulkoiluväline- ja irtaimistovarastot ovat talojen yhteydessä ja kolmessa erillisessä piharakennuksessa. Kiinteistössä on laaja tupakointikielto eli tupakointi on sallittu vain sille osoitetulla paikoilla (merkitty karttaan X-merkillä).

OLE KUIN KOTONASI MYÖS KODIN ULKOPUOLELLA

Atanväylällä eläessä tuntee olonsa kotoisaksi myös oman kodin ulkopuolella. Siitä pitää huolen suojaisa asukaspihan, jonka leikkialueella on tilaa temmeltää. Asukaspihan grillikodassa voit lohtia herkkuja tai ihan vain tunnelmoidsa tulen äärellä. Upouusissa talosaunoissa on mukava rentoutua, ja moderni talopesula tuo helpotusta pyykkihuoltoon sekä säästöä omaan vesilaskuun. Tilava asukastupa sopii erilaisten kokoontumisten, tapahtumien ja illanviettojen järjestämiseen. Pihapiirin pysäköintimahdollisuudet tekevät arjesta sujuvaa, ja ulkoiluvälinevarastoissa pyörät sekä muut välineet pysyvät suojassa.



KOTI, JOSSA PALASET LOKSAHTAVAT PAIKOILLEEN

Atanvälän kotien toimivat pohjaratkaisut tuovat asumismukavuutta ja avaruutta kotiin. Voit viettää kotoisia hetkiä myös terassilla tai valoisaalla lasitetulla parvekkeella. Moneen muuntautuvasta asunnosta on helppo tehdä omiin tarpeisiin parhaiten sopiva koti.



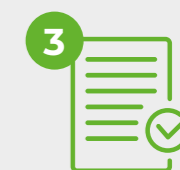
ASUNNON HAKEMINEN JA VASTAAN- OTTAMINEN



Täytä asuntohakemus
osoitteessa vts.fi



Hakemuksesi on
voimassa kolme kuukautta.
Olemme sinuun yhteydessä,
mikäli pystymme tarjoamaan
sinulle hakuasi vastaavaa
asuntoa.



Varaa asunto
hyväksymällä tarjous.
Tarjouksessa kerrotaan,
kehen voit olla yhteydessä
mahdollisissa kysymyksissä.

Asukasvalintamme ei perustu jonojärjestelmään, vaan asunnon tarpeen kiireellisyyteen sekä hakemuksella esitettyihin hakutoiveisiin. Tämän vuoksi emme valitettavasti pysty antamaan tarkempia väliaikatietoja asunnon saamisesta.



= Uimaranta
 = Muu kohde
 = Bussipysäkki
 - - - - = Kevyen liikenteen väylät

LAATUAIKAA JA LÄHILUONTOA **ATALASSA**

Atala on ihanteellinen asuinympäristö, jossa on lukuisia leikkipuistoja ja pallokenttiä. Seudun vihreät ulkoilumaastot ja runsaat lenkipolut sopivat kaikenlaisille luonnossa liikkujille. Myös koulut ja päiväkodit sijaitsevat aivan lähistöllä, turvallisten väylien varrella.

Alueella on moneen suuntaan toimivat nopeat julkiset liikenneyhteydet, joilla pääset aina Tampereen keskustaan asti. Lähin bussipysäkki on aivan kiinteistön vieressä. Kävelymatkan päässä olevasta Koilliskesuksesta löydät hypermarketit ja muut kaupat, apteekin, kirjaston ja terveysaseman



Mallikuva

AVARA KEITTIÖ ON KODIN KESKIPISTE

Kaikki keittiökalusteiden materiaalit ovat kestäviä ja helppohoitoisia. Tehokkaalla keraamisella liedellä valmistat monipuolisia aterioita ja tiskit hoitaa astianpesukone.



Mallikuva

LEVOLLISTA UNTA JA LEMPEITÄ AAMUJA

Makuuhuone on helppo rauhoittaa levolle, mutta pohjaratkaisu mahdollistaa myös monipuolisen käytön esimerkiksi etätyöskentelyyn. Säilytystilan riittävydestä pitävät huolen joko kiinteät vaatekaapit tai vaatehuone. Lattian kaunis vinyylilankku on kulutusta kestävä ja tuntuu mukavan lämpimältä jalkapohjia vasten.



Mallikuva

KÄYTÄNNÖLLINEN JA TYYLIKÄS KYLPYHUONE

Kylpyhuoneen hillitty värimaailma sopii monenlaiseen sisustusmakuun. Kylpyhuone on kauttaaltaan laatoitettu, joten se on helppo pitää puhtaana. Sähköinen lattialämmitys lisää luksusta ja mukavuutta etenkin viileämpään vuodenaikaan. Pohjaratkaisuissa on paikkavaraus pesutornille. Säilytystilaa tarjoavat valaisinpeilikaappi ja pyykkikaappi.

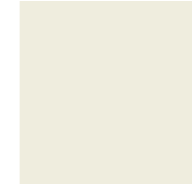
SISÄMATERIAALIT ASUINTILOISSA

Asuntojen pintamateriaalit ovat kestäviä ja laadukkaita, joten ne istuvat hyvin myös lapsi- tai lemmikkiperheen menoon ja meininkiin. Helppohoitoinen vinyylilankkulattia sekä seinien ja keittiön vaaleat värit antavat asunnolle tyylikkään ja raikkaan ilmeen, joka on helppo sisustaa kotoiseksi.

ASUINHUONEET



Lattia
Vinyyli
Forbo Allura Click Pro
Whitewash Elegant Oak



Seinät ja katto
Maalattu
Valkoinen

KYLPYHUONEET JA ERILLINEN WC



Lattia
Laatta
Pukkila Nova Arquitectura
01 Pearl Grey, himmeä
Koko: 10x10 cm

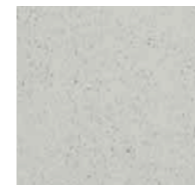


Seinä
Laatta
Pukkila Harmony Arquitectos
00 White, kiiltävä
Koko: 10x30 cm



Katto
Kuusipaneeli

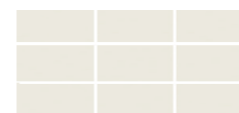
KEITTIÖ



Työtasot
Petra 603 vaalea



Ovet
Laminaatti
Valkoinen



Välitila
Laatta
Pukkila Harmony Arquitectos
00 White, kiiltävä
Koko: 30x10 cm



Vetimet
Petra SD12 rst

ASUNTO-JAKAUMA

Huoneisto		m ²
2h + kt	1 kpl	36
2h + kt	4 kpl	38
2h + kt	6 kpl	39
2h + kt	1 kpl	39,5
2h + kt	1 kpl	42,5
2h + kt	1 kpl	43
2h + kt	4 kpl	49,5
2h + kt	2 kpl	59,5
<hr/>		
3h + kt	2 kpl	65
3h + kt	2 kpl	65,5
3h + kt	3 kpl	68
3h + kt	1 kpl	74,5
3h + kt	1 kpl	75
3h + kt	1 kpl	75,5
3h + kt	2 kpl	77
<hr/>		
4h + kt	3 kpl	84,5
4h + kt	3 kpl	85
4h + kt	1 kpl	89,5
<hr/>		
5h + kt	1 kpl	115





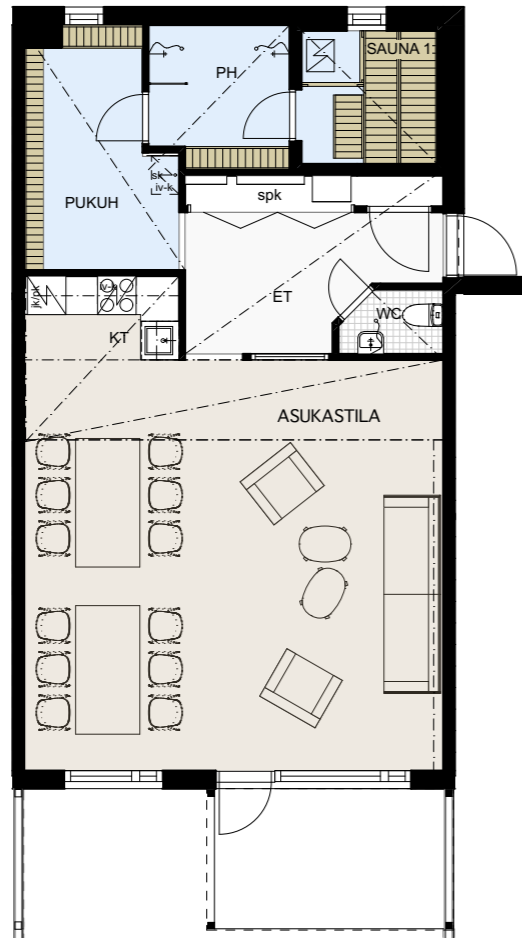
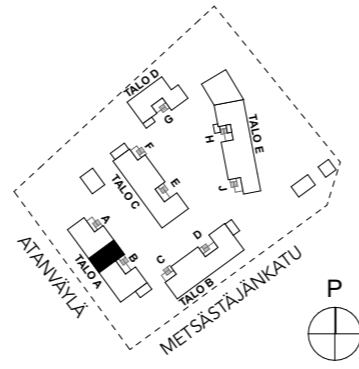
Mallikuva


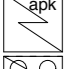


OLOHUONE ON RENTOUTUMISTA VARTEN

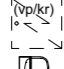
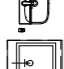
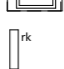
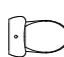

Tilava olohuone yhdistyy kauniisti keittiön kanssa ja luo ilmavan sekä yhtenäisen tilan, jossa on ihana rentoutua vaikka vähän isommallakin porukalla.


YHTEISET TILAT

ASUKASTILA JA SAUNAOSASTO 1



-  Jää-pakastinkaappi-yhdistelmä
-  Astianpesukone
-  Keraaminen liesi
-  Mikroaaltouunin paikka

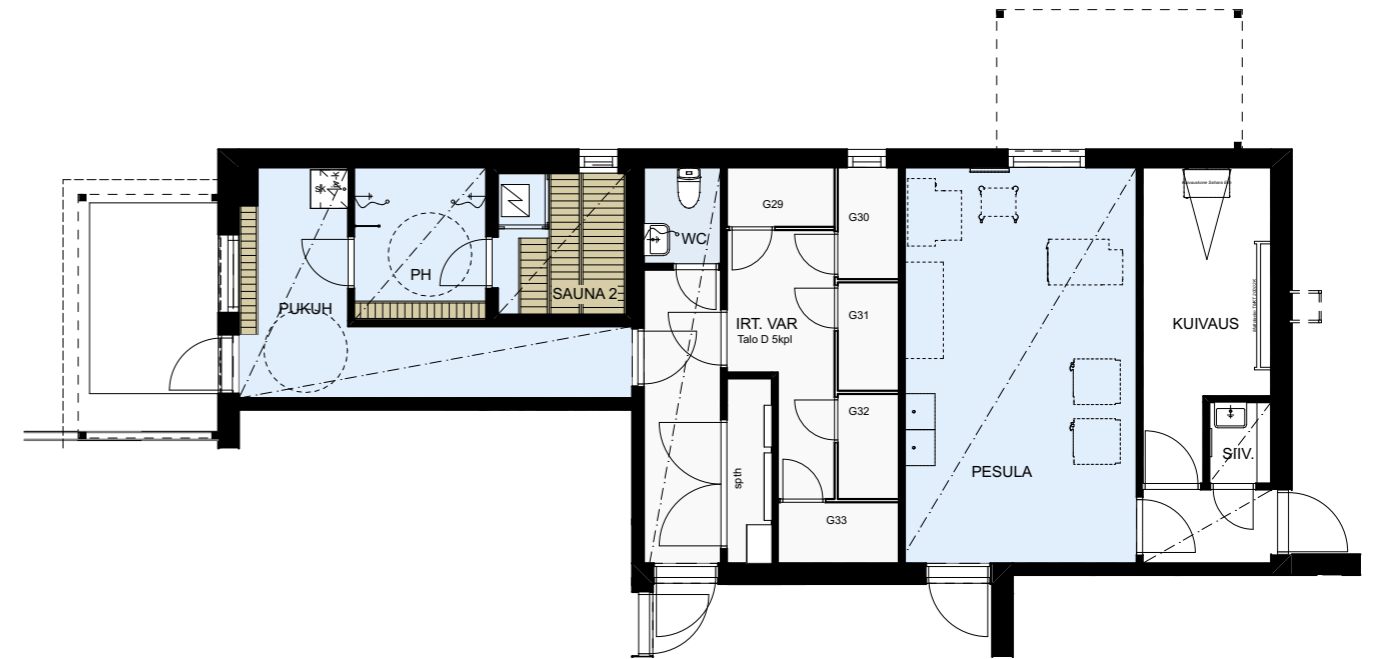
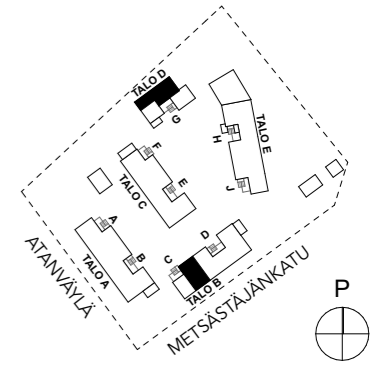
-  Tilavaraus pyykinpesukoneelle ja kuivausrummulle
-  Pesuallas käsisuihkulla
-  Tasoon upotettu pesuallas
-  Asunnon sähkökeskustaappi
-  WC-istuin

-  Suihku ja verhoakisko
-  Pyykkikomero
-  Tankokomero
-  Hyllykomero
-  Siivouskomero

Muutokset mahdollisia

YHTEISET TILAT

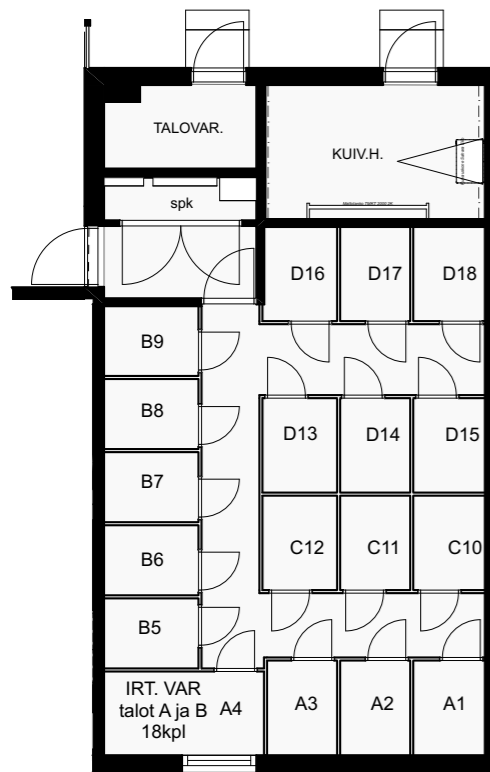
SAUNAOSASTO 2, IRT. VARASTO D, PESULA, KUIVAUSHUONE, SIIVOUS



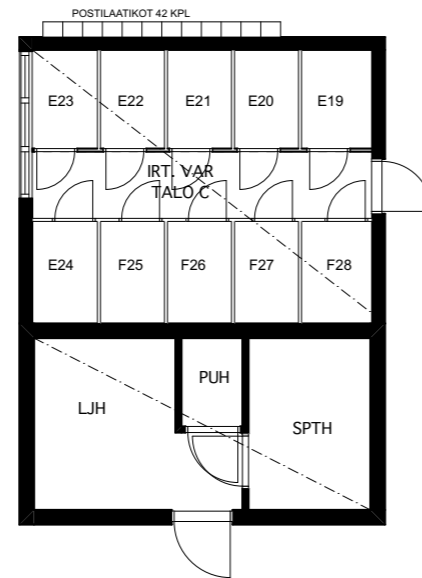
Muutokset mahdollisia

YHTEISET TILAT

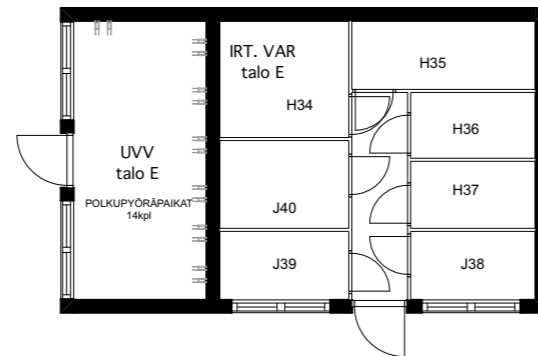
Irtaimistovarastot, talot A ja B, kuivaushuone, talovarasto



Irtaimistovarastot, talo C, tekninen tila

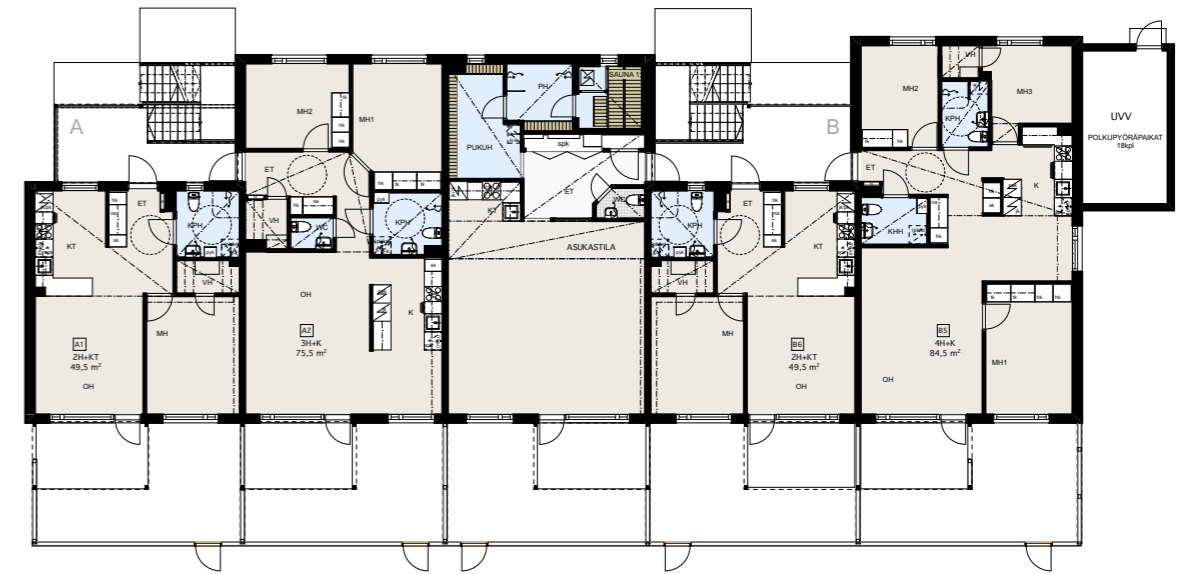


Irtaimistovarastot, talo E, Ulkoiluvälinevarasto, talo E

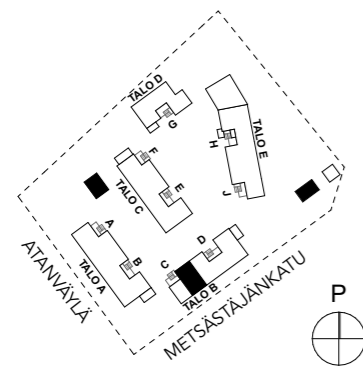
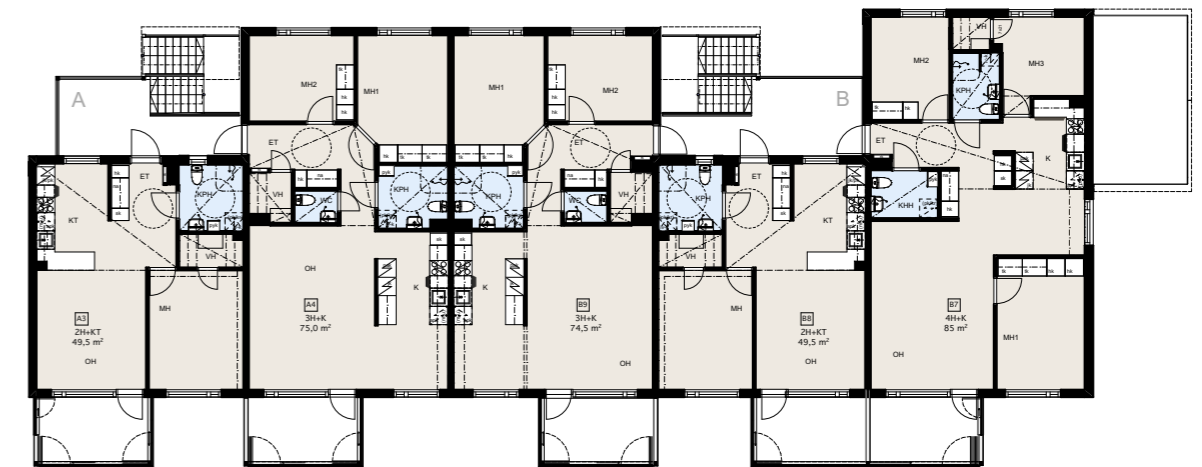


A-TALO

1. KERROS



2. KERROS



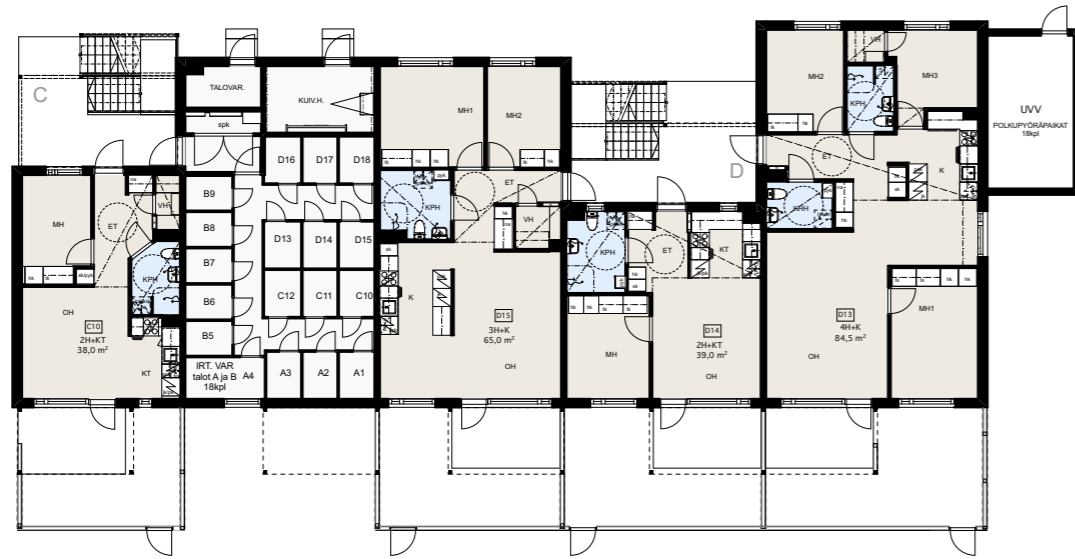
Muutokset mahdollisia



Muutokset mahdollisia

B-TALO

1. KERROS



C-TALO

1. KERROS



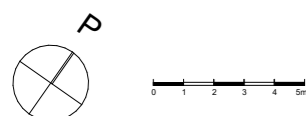
2. KERROS



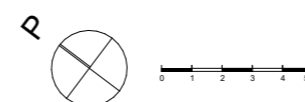
2. KERROS



0 1 2 3 4 5m



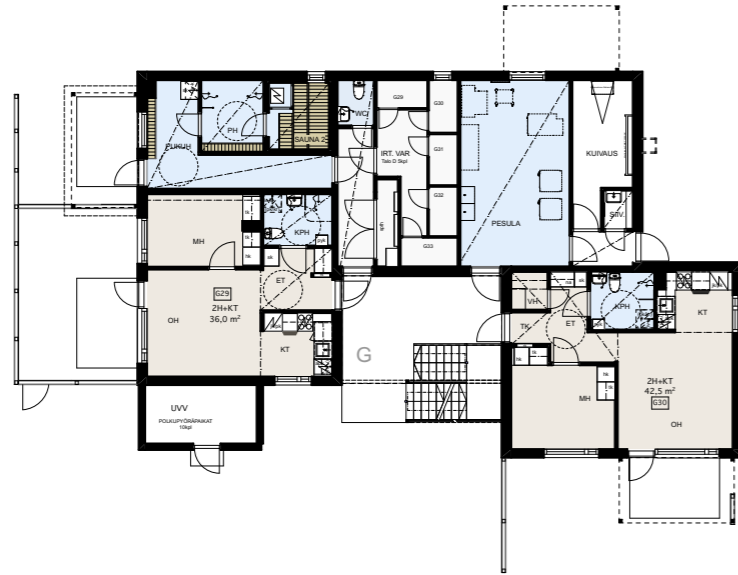
Muutokset mahdollisia



Muutokset mahdollisia

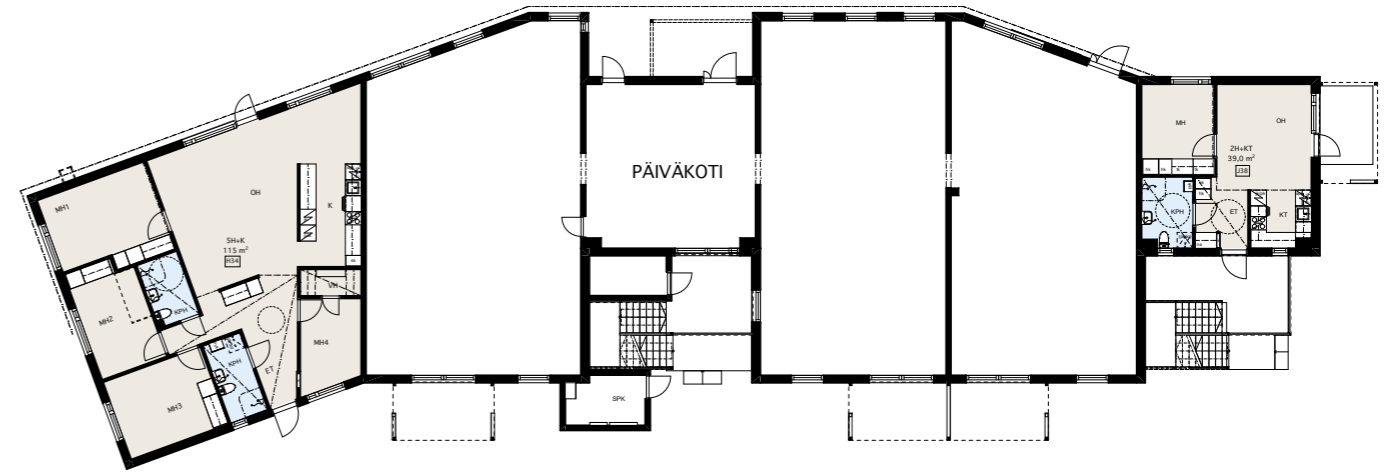
D-TALO

1. KERROS

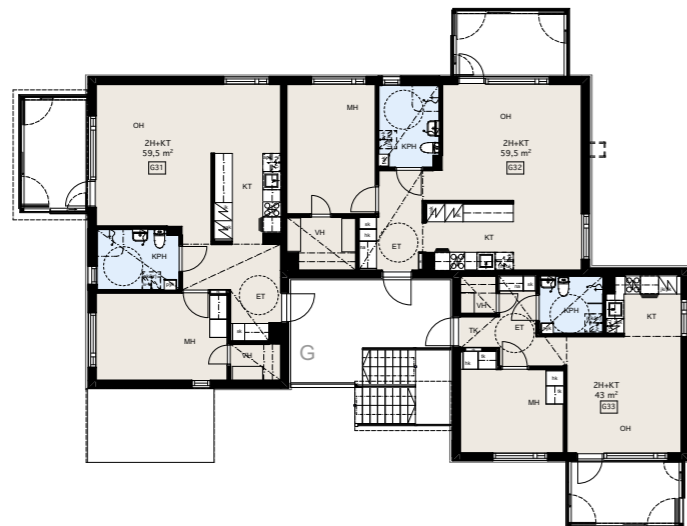


E-TALO

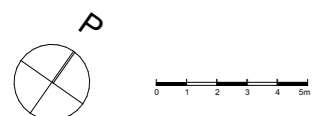
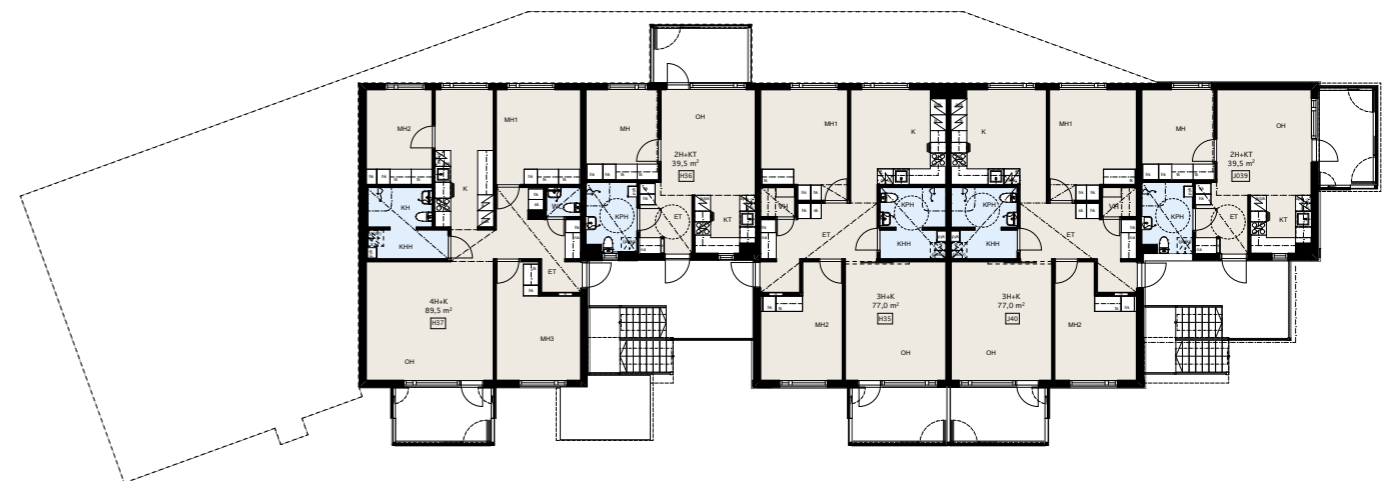
1. KERROS



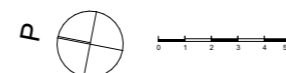
2. KERROS



2. KERROS



Muutokset mahdollisia

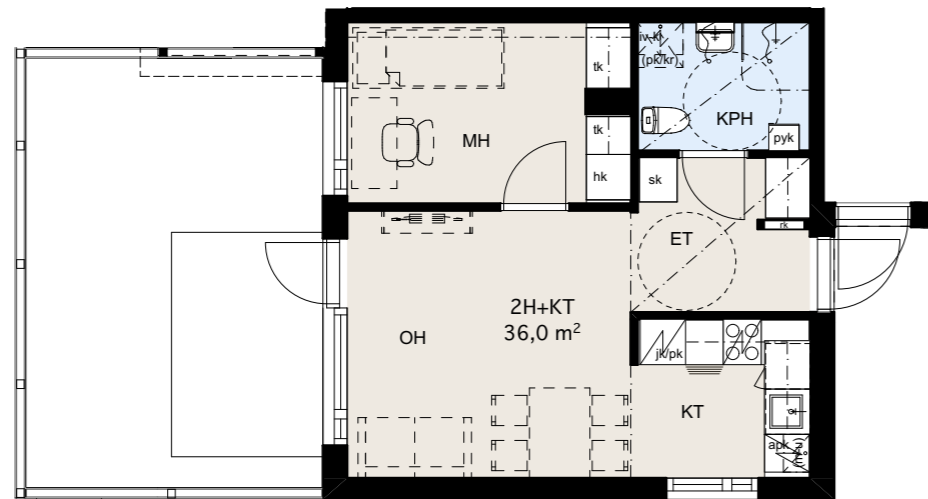
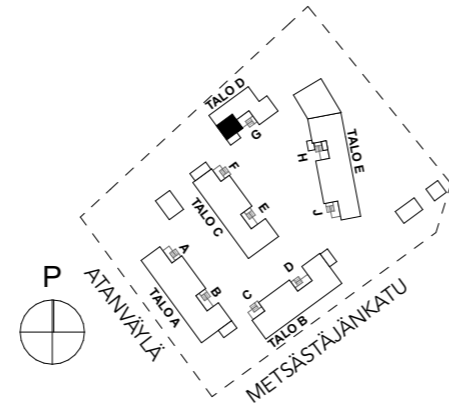



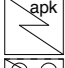
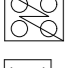
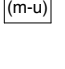
Muutokset mahdollisia

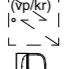
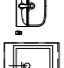
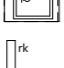


2H + KT
36 m²


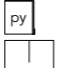
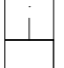
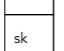

Asunnot:

G29 1. krs



-  Jää-pakastinkaappi-yhdistelmä
-  Astianpesukone
-  Keraaminen liesi
-  Mikroaaltouunin paikka

-  Tilavaraus pyykinpesukoneelle ja kuivausrummulle
-  Pesuallas käsisuihkulla
-  Tasoon upotettu pesuallas
-  Asunnon sähkökeskustaappi
-  WC-istuin

-  Suihku ja verhoakisko
-  Pyykkikomero
-  Tankokomero
-  Hyllykomero
-  Siivouskomero

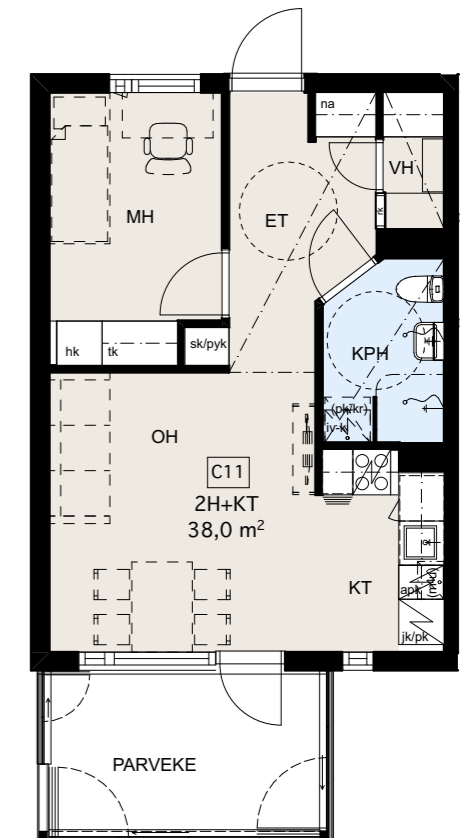
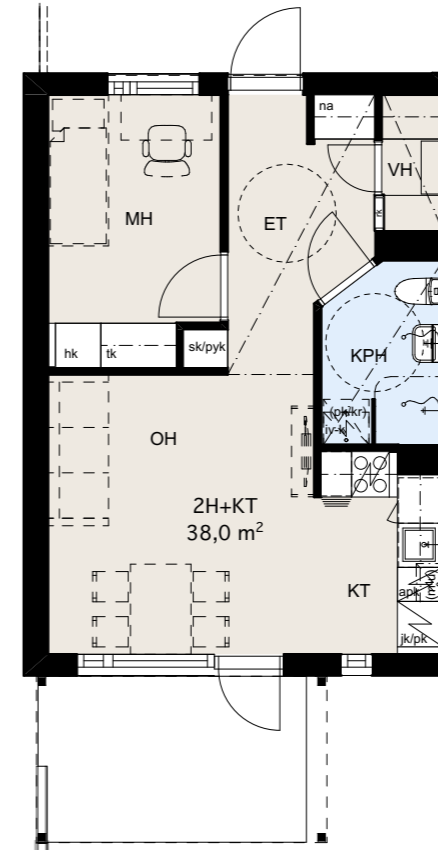
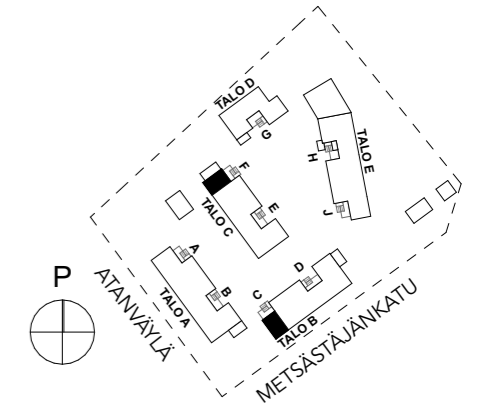


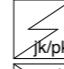


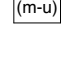
Muutokset mahdollisia

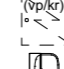




2H + KT
38 m²


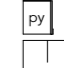

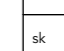

Asunnot:

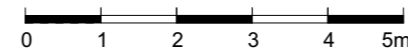
C10, F25 1. krs
 C11, F27 2. krs



-  Jää-pakastinkaappi-yhdistelmä
-  Astianpesukone
-  Keraaminen liesi
-  Mikroaaltouunin paikka

-  Tilavaraus pyykinpesukoneelle ja kuivausrummulle
-  Pesuallas käsisuihkulla
-  Tasoon upotettu pesuallas
-  Asunnon sähkökeskustaappi
-  WC-istuin

-  Suihku ja verhoakisko
-  Pyykkikomero
-  Tankokomero
-  Hyllykomero
-  Siivouskomero

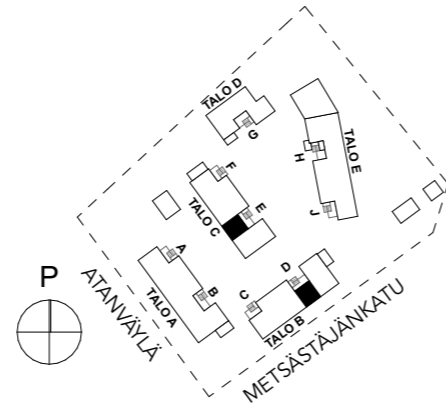


Muutokset mahdollisia

2H + KT
39 m²

Asunnot:

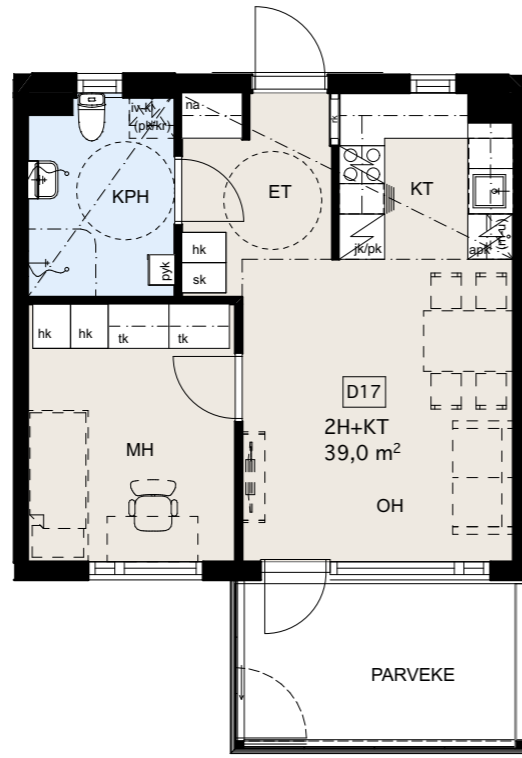
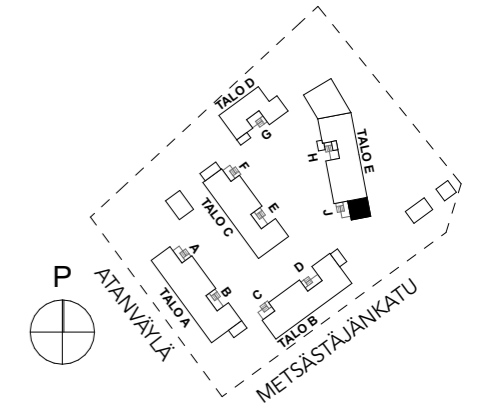
D14, E20 1. krs
 D17, E23 2. krs



2H + KT
39 m²

Asunnot:

J38 1. krs



- Jää-pakastinkaappi-yhdistelmä
- Astianpesukone
- Keraaminen liesi
- Mikroaaltouunin paikka

- Tilavaraus pyykinpesukoneelle ja kuivausrummulle
- Pesuallas käsisuihkulla
- Tasoon upotettu pesuallas
- Asunnon sähkökeskustaappi
- WC-istuvin

- Suihku ja verhoakisko
- Pyykkikomero
- Tankokomero
- Hyllykomero
- Siivouskomero



Muutokset mahdollisia

- Jää-pakastinkaappi-yhdistelmä
- Astianpesukone
- Keraaminen liesi
- Mikroaaltouunin paikka

- Tilavaraus pyykinpesukoneelle ja kuivausrummulle
- Pesuallas käsisuihkulla
- Tasoon upotettu pesuallas
- Asunnon sähkökeskustaappi
- WC-istuvin

- Suihku ja verhoakisko
- Pyykkikomero
- Tankokomero
- Hyllykomero
- Siivouskomero

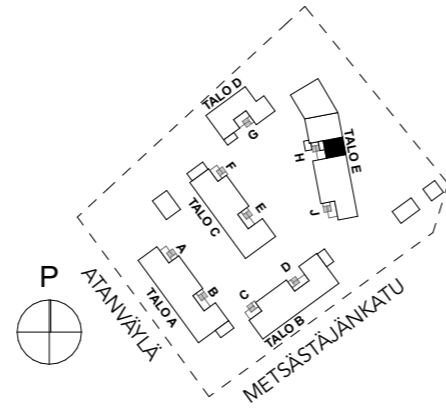


Muutokset mahdollisia

2H + KT
39 m²

Asunnot:

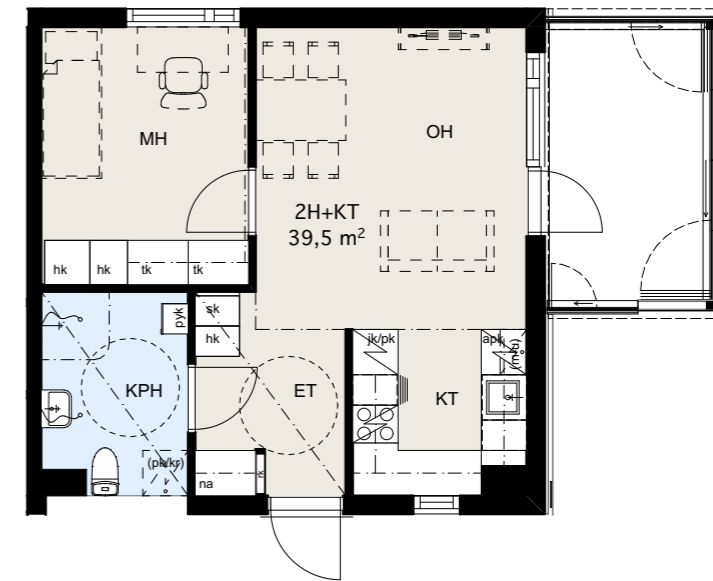
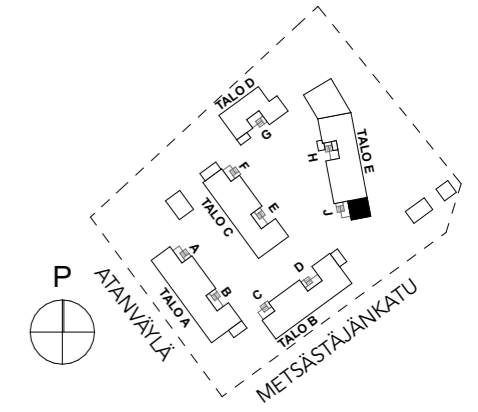
H36 2. krs


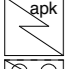
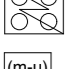



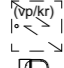
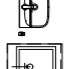
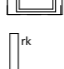
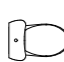

2H + KT
39,5 m²

Asunnot:

J39 2. krs



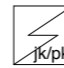

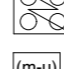

-  Jää-pakastinkaappi-yhdistelmä
-  Astianpesukone
-  Keraaminen liesi
-  Mikroaaltouunin paikka

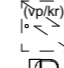




-  Tilavaraus pyykinpesukoneelle ja kuivausrummulle
-  Pesuallas käsisuihkulla
-  Tasoon upotettu pesuallas
-  Asunnon sähkökeskuskaappi
-  WC-istuin

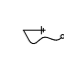
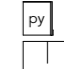

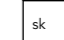

-  Suihku ja verhoakisko
-  Pyykkikomero
-  Tankokomero
-  Hyllykomero
-  Siivouskomero

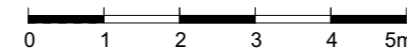


Muutokset mahdollisia

-  Jää-pakastinkaappi-yhdistelmä
-  Astianpesukone
-  Keraaminen liesi
-  Mikroaaltouunin paikka

-  Tilavaraus pyykinpesukoneelle ja kuivausrummulle
-  Pesuallas käsisuihkulla
-  Tasoon upotettu pesuallas
-  Asunnon sähkökeskuskaappi
-  WC-istuin

-  Suihku ja verhoakisko
-  Pyykkikomero
-  Tankokomero
-  Hyllykomero
-  Siivouskomero



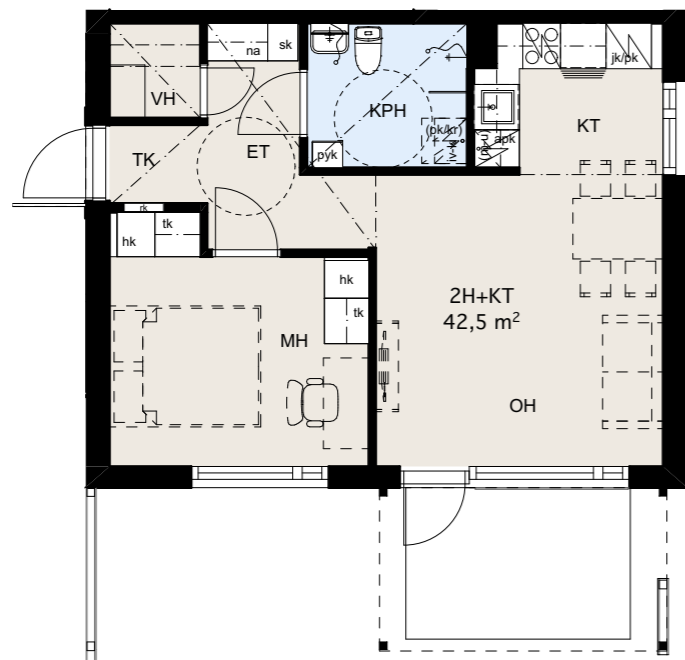
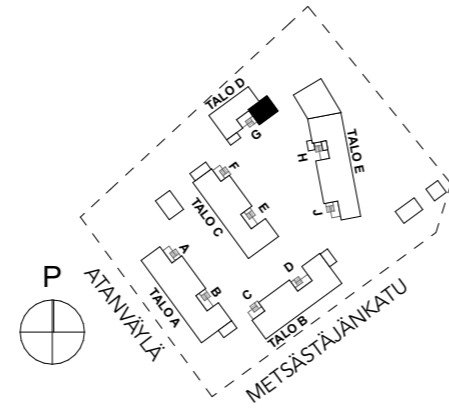
Muutokset mahdollisia

2H + KT

42,5 m²

Asunnot:

G30 1. krs



- Jää-pakastinkaappi-yhdistelmä
- Astianpesukone
- Keraaminen liesi
- Mikroaaltouunin paikka

- Tilavaraus pyykinpesukoneelle ja kuivausrummulle
- Pesuallas käsisuihkulla
- Tasoon upotettu pesuallas
- Asunnon sähkökeskuskaappi
- WC-istuin

- Suihku ja verhoakisko
- Pyykkikomero
- Tankokomero
- Hyllykomero
- Siivouskomero



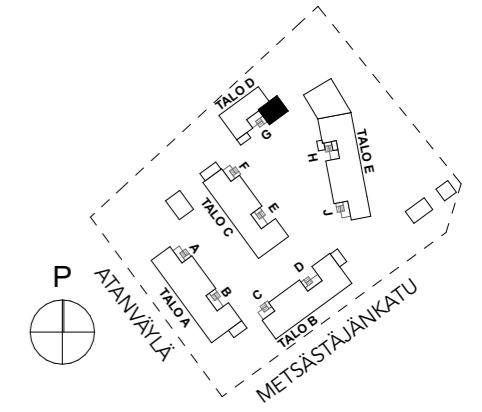
Muutokset mahdollisia

2H + KT

43 m²

Asunnot:

G33 2. krs



- Jää-pakastinkaappi-yhdistelmä
- Astianpesukone
- Keraaminen liesi
- Mikroaaltouunin paikka

- Tilavaraus pyykinpesukoneelle ja kuivausrummulle
- Pesuallas käsisuihkulla
- Tasoon upotettu pesuallas
- Asunnon sähkökeskuskaappi
- WC-istuin

- Suihku ja verhoakisko
- Pyykkikomero
- Tankokomero
- Hyllykomero
- Siivouskomero

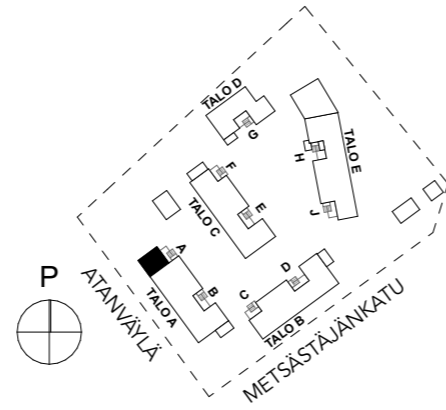


Muutokset mahdollisia

2H + KT
49,5 m²

Asunnot:

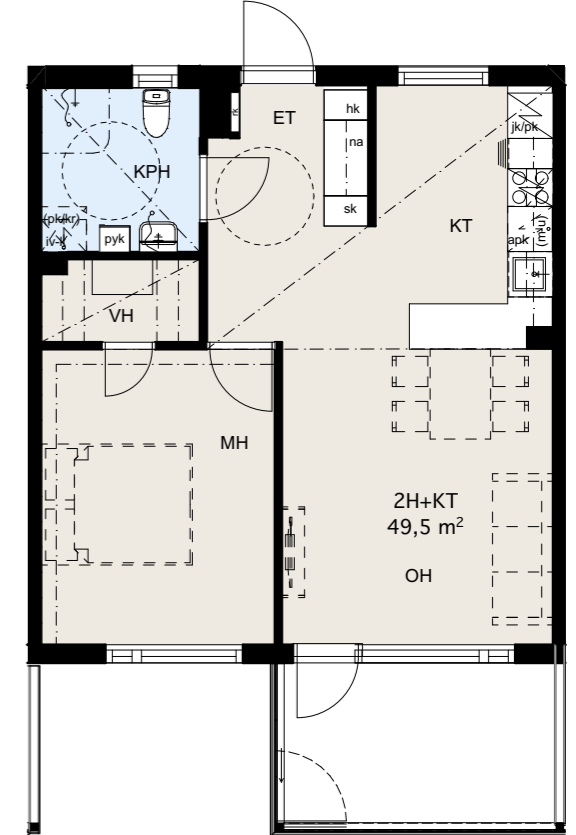
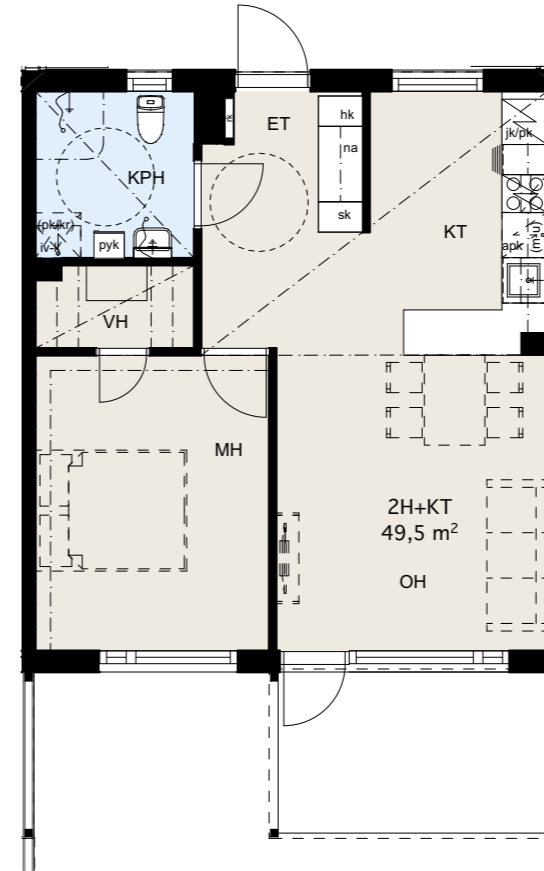
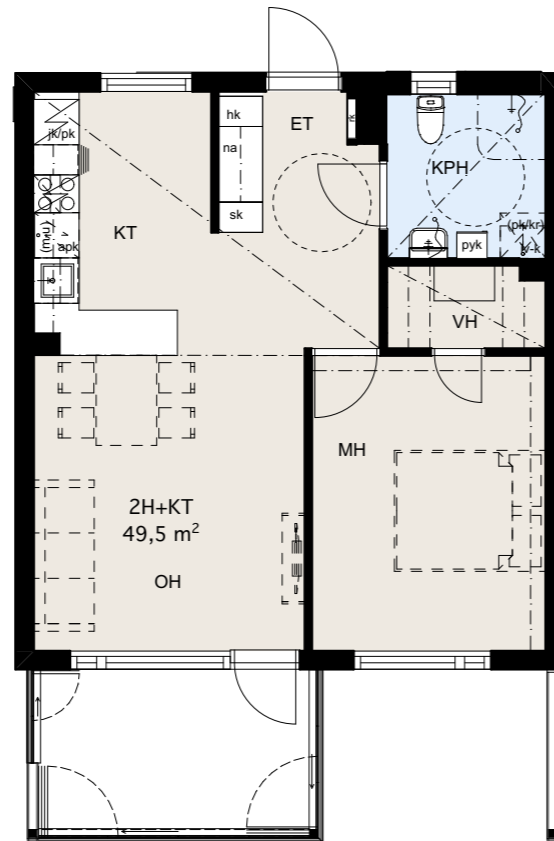
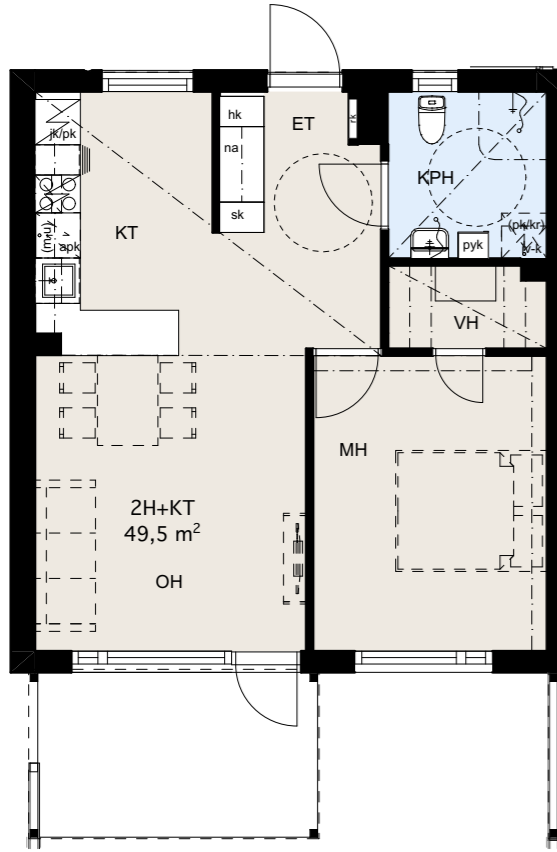
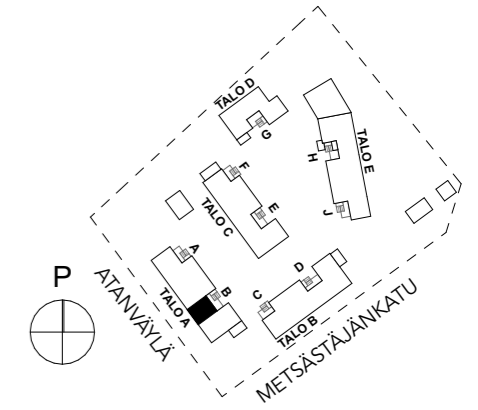
- A1 1. krs
 A3 2. krs



2H + KT
49,5 m²

Asunnot:

- B6 1. krs
 B8 2. krs



- Jää-pakastinkaappi-yhdistelmä
- Astianpesukone
- Keraaminen liesi
- Mikroaaltouunin paikka

- Tilavaraus pyykinpesukoneelle ja kuivausrummulle
- Pesuallas käsisuihkulla
- Tasoon upotettu pesuallas
- Asunnon sähkökeskustaappi
- WC-istuin

- Suihku ja verho
- Pyykkikomero
- Tankokomero
- Hyllykomero
- Siivouskomero

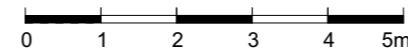


Muutokset mahdollisia

- Jää-pakastinkaappi-yhdistelmä
- Astianpesukone
- Keraaminen liesi
- Mikroaaltouunin paikka

- Tilavaraus pyykinpesukoneelle ja kuivausrummulle
- Pesuallas käsisuihkulla
- Tasoon upotettu pesuallas
- Asunnon sähkökeskustaappi
- WC-istuin

- Suihku ja verho
- Pyykkikomero
- Tankokomero
- Hyllykomero
- Siivouskomero



Muutokset mahdollisia

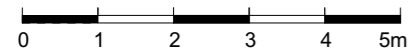
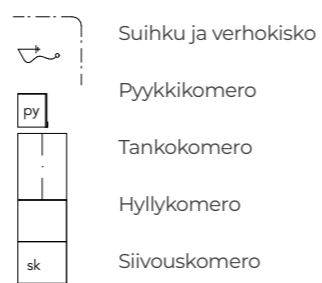
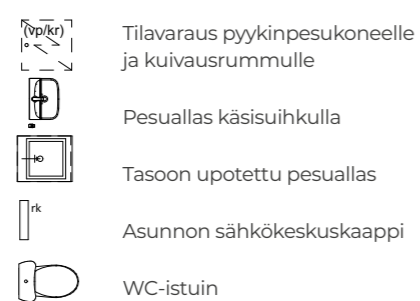
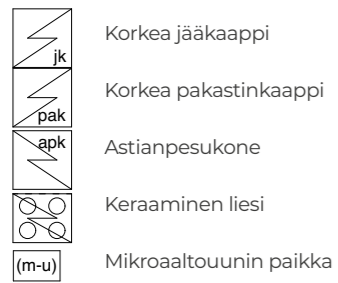
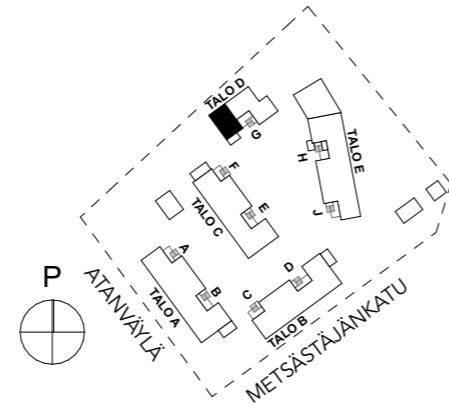
2H + KT

59,5 m²

Asunnot:

G31

2. krs



Muutokset mahdollisia

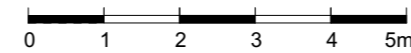
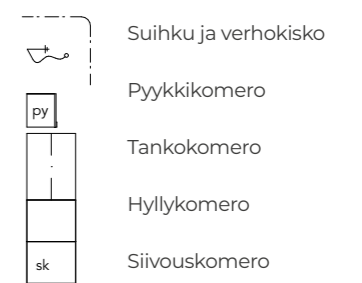
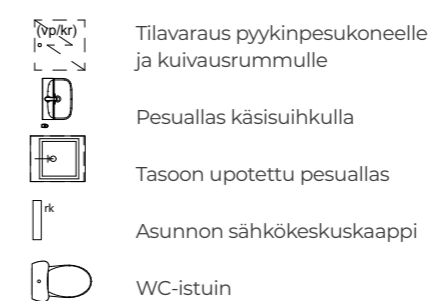
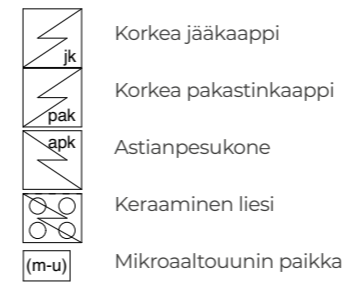
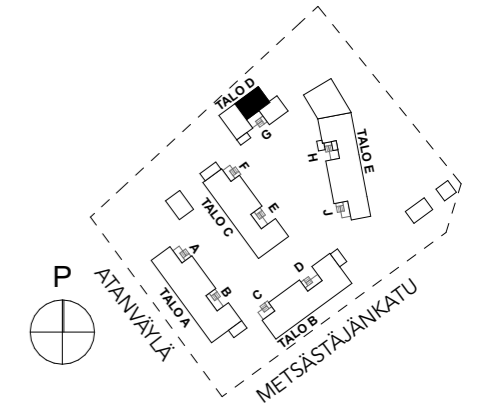
2H + KT

59,5 m²

Asunnot:

G32

2. krs

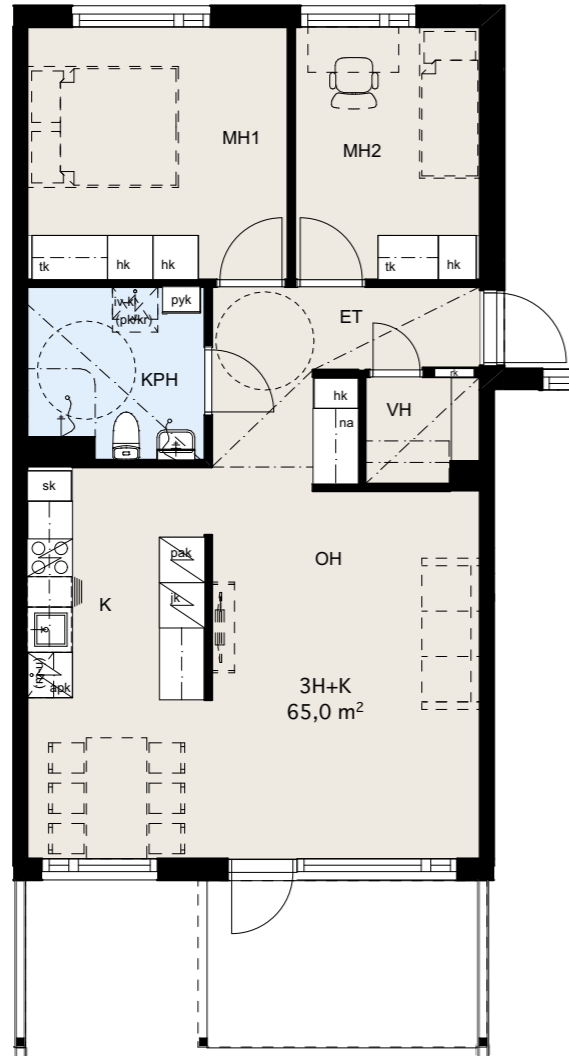
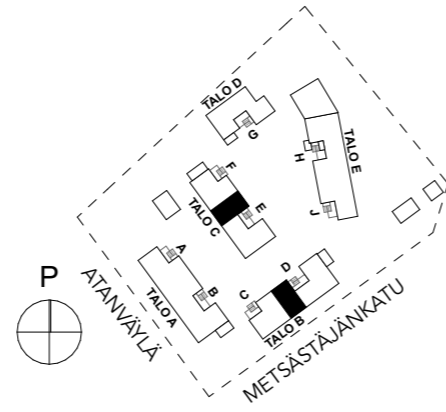


Muutokset mahdollisia

3H + K
65 m²

Asunnot:

D15, E21 1. krs



- Korkea jääkaappi
- Korkea pakastinkaappi
- Astianpesukone
- Keraaminen liesi
- Mikroaaltouunin paikka

- Tilavaraus pyykinpesukoneelle ja kuivausrummulle
- Pesuallas käsisuihkulla
- Tasoon upotettu pesuallas
- Asunnon sähkökeskustaappi
- WC-istuin

- Suihku ja verhoakisko
- Pyykkikomero
- Tankokomero
- Hyllykomero
- Siivouskomero

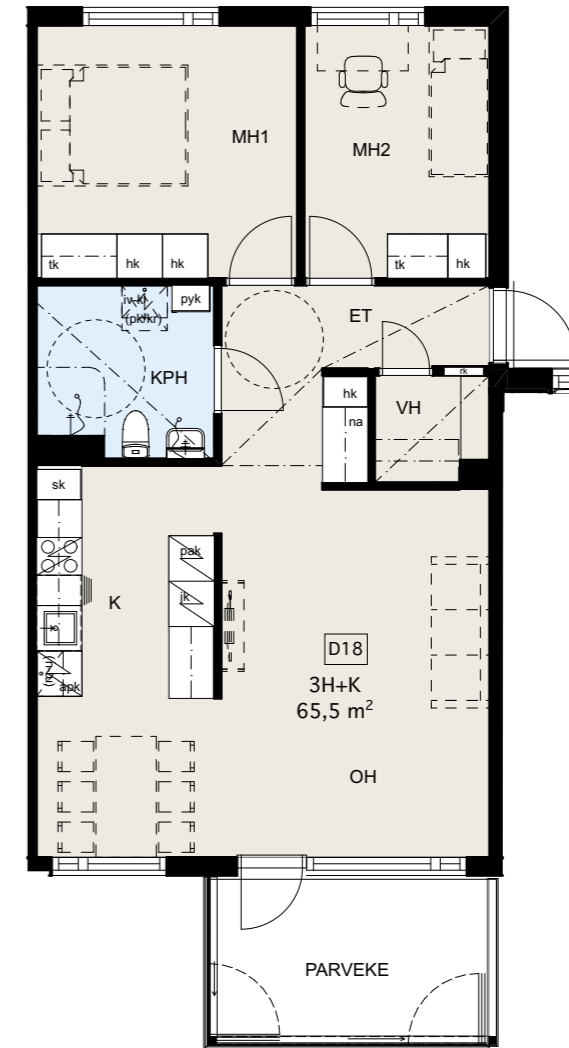
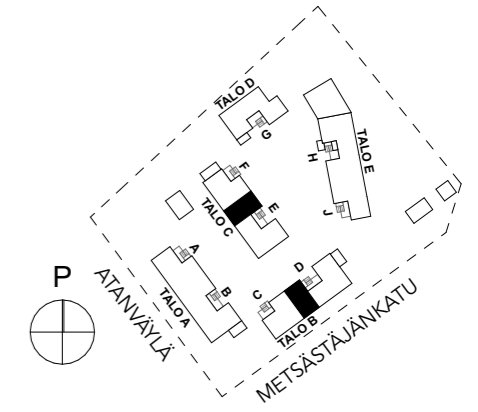


Muutokset mahdollisia

3H + K
65,5 m²

Asunnot:

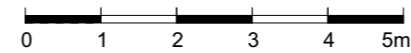
D18, E24 2. krs



- Korkea jääkaappi
- Korkea pakastinkaappi
- Astianpesukone
- Keraaminen liesi
- Mikroaaltouunin paikka

- Tilavaraus pyykinpesukoneelle ja kuivausrummulle
- Pesuallas käsisuihkulla
- Tasoon upotettu pesuallas
- Asunnon sähkökeskustaappi
- WC-istuin

- Suihku ja verhoakisko
- Pyykkikomero
- Tankokomero
- Hyllykomero
- Siivouskomero

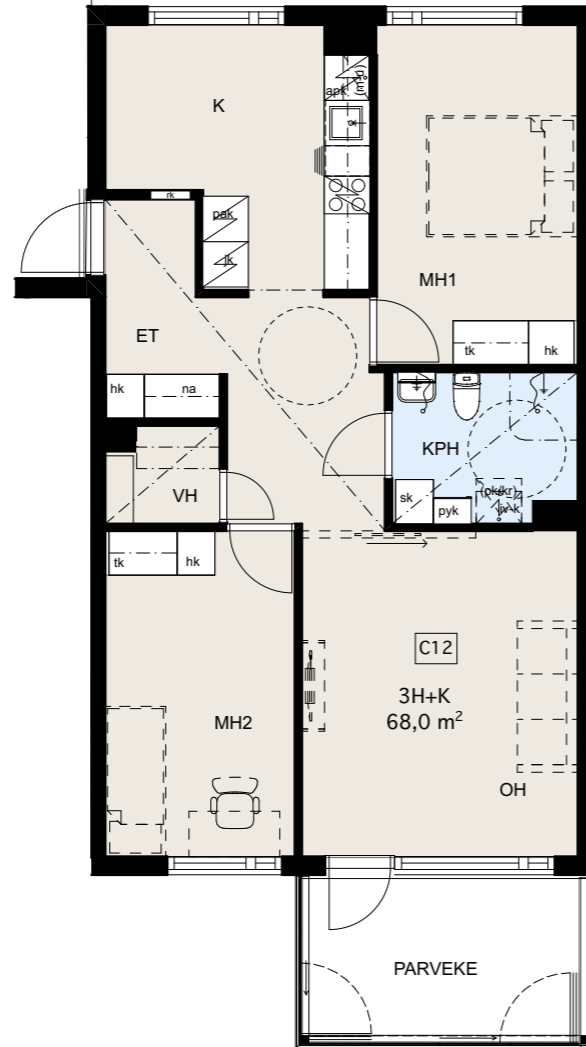
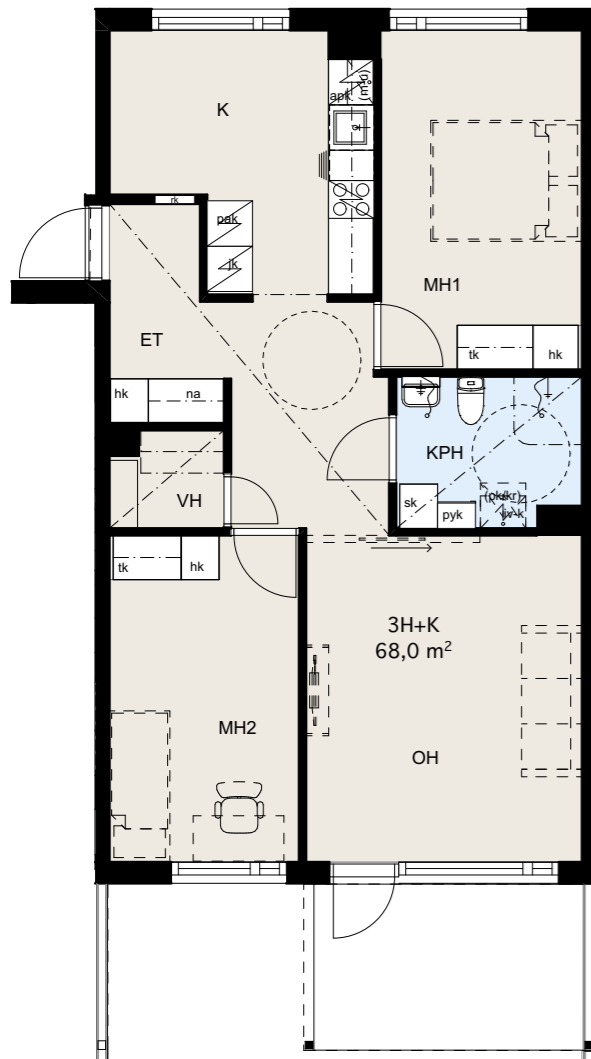
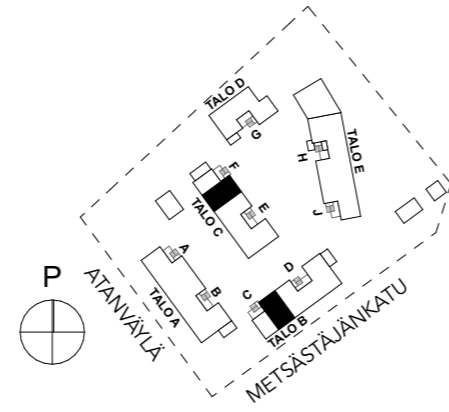


Muutokset mahdollisia

3H + K
68 m²

Asunnot:

F26 1. krs
 C12, F28 2. krs



- Korkea jääkaappi
- Korkea pakastinkaappi
- Astianpesukone
- Keraaminen liesi
- Mikroaaltouunin paikka

- Tilavaraus pyykinpesukoneelle ja kuivausrummulle
- Pesuallas käsisuihkulla
- Tasoon upotettu pesuallas
- Asunnon sähkökeskuskaappi
- WC-istuim

- Suihku ja verhoakisko
- Pyykkikomero
- Tankokomero
- Hyllykomero
- Siivouskomero

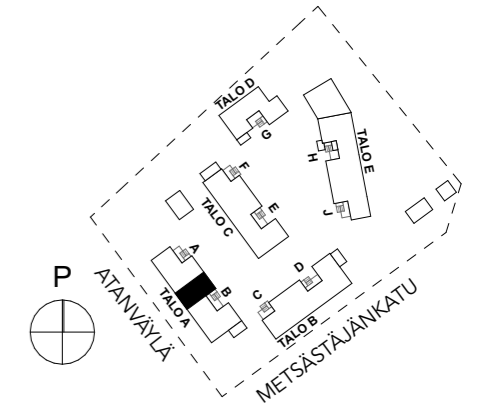


Muutokset mahdollisia

3H + K
74,5 m²

Asunnot:

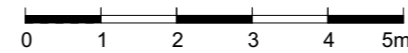
B9 2. krs



- Korkea jääkaappi
- Korkea pakastinkaappi
- Astianpesukone
- Keraaminen liesi
- Mikroaaltouunin paikka

- Tilavaraus pyykinpesukoneelle ja kuivausrummulle
- Pesuallas käsisuihkulla
- Tasoon upotettu pesuallas
- Asunnon sähkökeskuskaappi
- WC-istuim

- Suihku ja verhoakisko
- Pyykkikomero
- Tankokomero
- Hyllykomero
- Siivouskomero

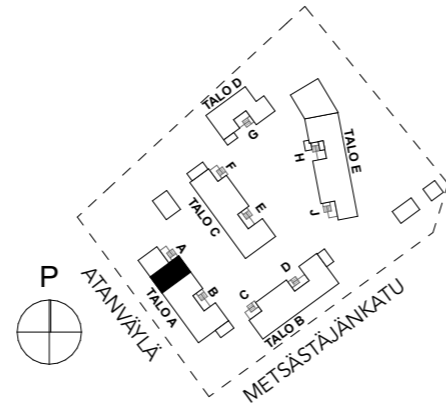


Muutokset mahdollisia

3H + K
75 m²

Asunnot:

A4 2. krs



- Korkea jääkaappi
- Korkea pakastinkaappi
- Astianpesukone
- Keraaminen liesi
- Mikroaaltouunin paikka

- Tilavaraus pyykinpesukoneelle ja kuivausrummulle
- Pesuallas käsisuihkulla
- Tasoon upotettu pesuallas
- Asunnon sähkökeskustaappi
- WC-istuini

- Suihku ja verhoikisko
- Pyykkikomero
- Tankokomero
- Hyllykomero
- Siivouskomero

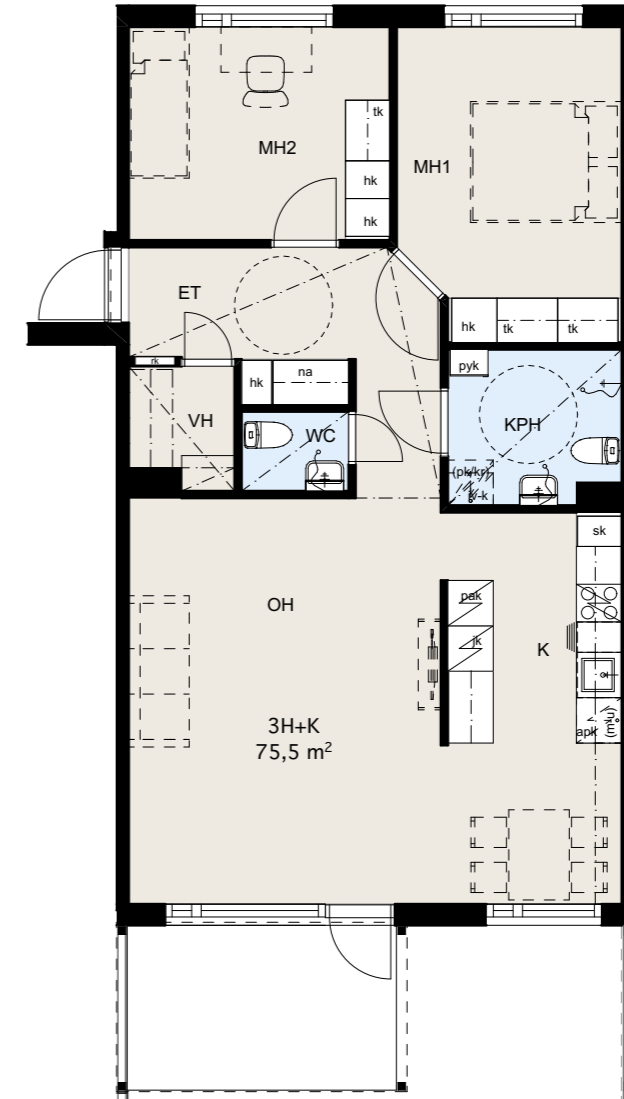
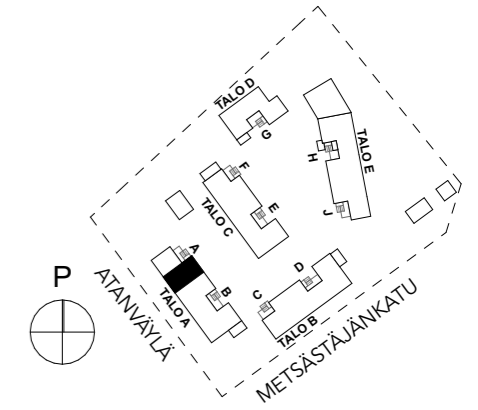


Muutokset mahdollisia

3H + K
75,5 m²

Asunnot:

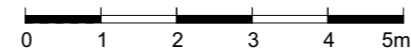
A2 1. krs



- Korkea jääkaappi
- Korkea pakastinkaappi
- Astianpesukone
- Keraaminen liesi
- Mikroaaltouunin paikka

- Tilavaraus pyykinpesukoneelle ja kuivausrummulle
- Pesuallas käsisuihkulla
- Tasoon upotettu pesuallas
- Asunnon sähkökeskustaappi
- WC-istuini

- Suihku ja verhoikisko
- Pyykkikomero
- Tankokomero
- Hyllykomero
- Siivouskomero

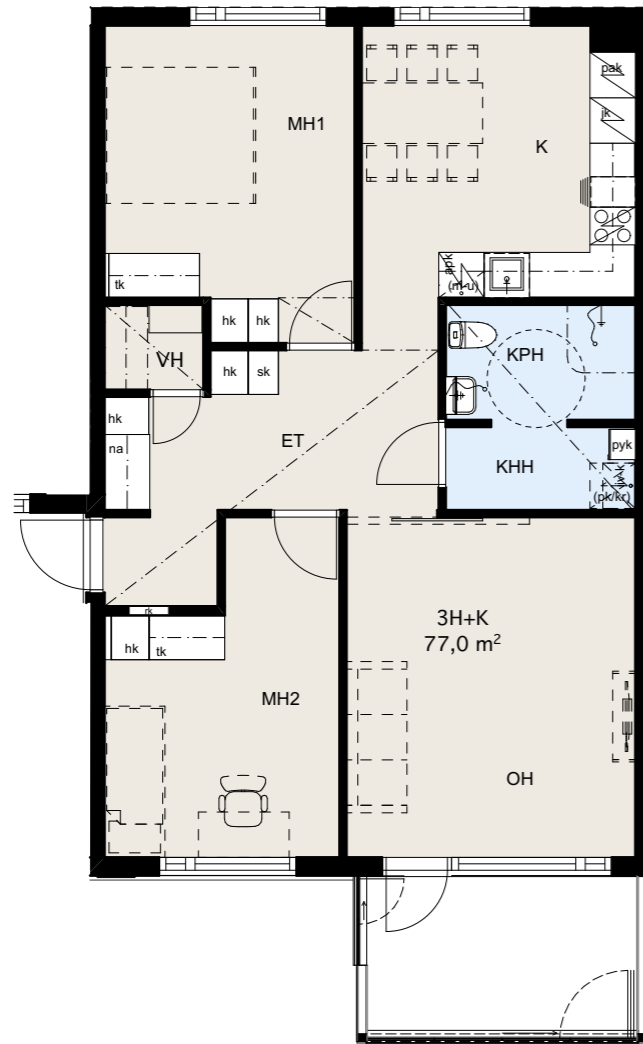
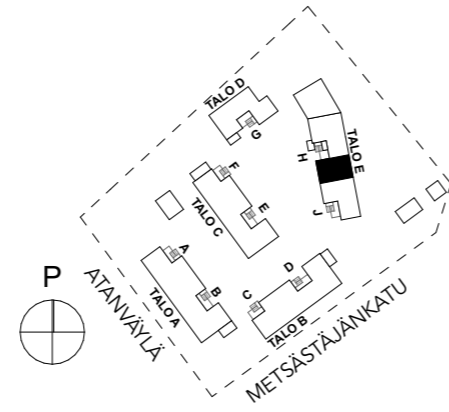


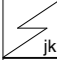
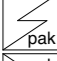
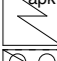
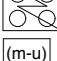

Muutokset mahdollisia

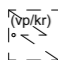
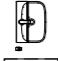
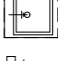


3H + K
77 m²

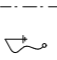
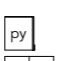
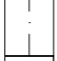


Asunnot:

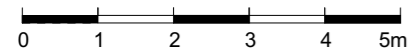
H35 2. krs



-  Korkea jääkaappi
-  Korkea pakastinkaappi
-  Astianpesukone
-  Keraaminen liesi
-  Mikroaaltouunin paikka

-  Tilavaraus pyykinpesukoneelle ja kuivausrummulle
-  Pesuallas käsisuihkulla
-  Tasoon upotettu pesuallas
-  Asunnon sähkökeskustaappi
-  WC-istuin

-  Suihku ja verhoakisko
-  Pyykkikomero
-  Tankokomero
-  Hyllykomero
-  Siivousskomero

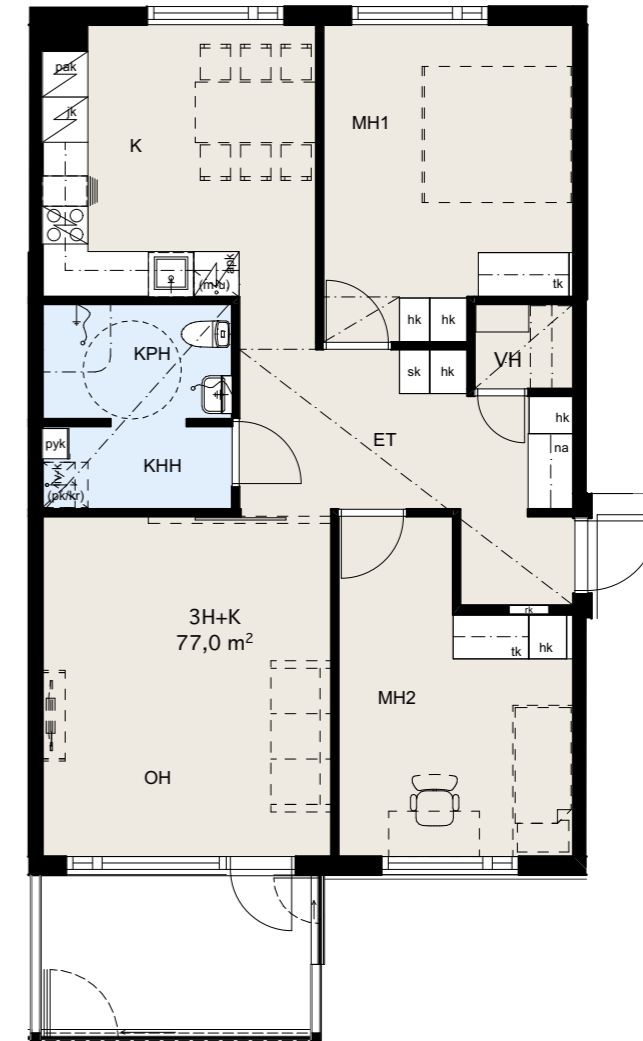
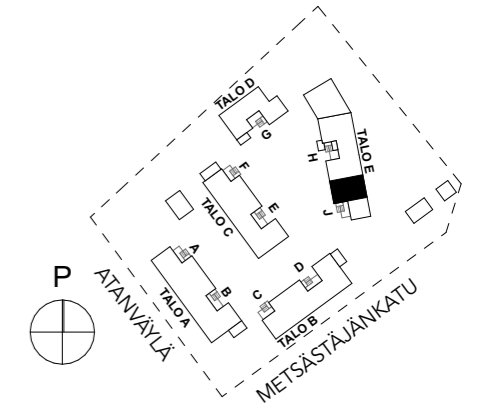



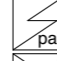

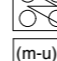

Muutokset mahdollisia

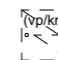

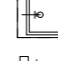
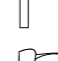

3H + K
77 m²

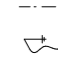
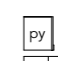
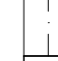

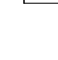
Asunnot:

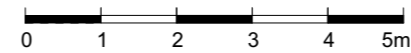
J40 2. krs



-  Korkea jääkaappi
-  Korkea pakastinkaappi
-  Astianpesukone
-  Keraaminen liesi
-  Mikroaaltouunin paikka

-  Tilavaraus pyykinpesukoneelle ja kuivausrummulle
-  Pesuallas käsisuihkulla
-  Tasoon upotettu pesuallas
-  Asunnon sähkökeskustaappi
-  WC-istuin

-  Suihku ja verhoakisko
-  Pyykkikomero
-  Tankokomero
-  Hyllykomero
-  Siivousskomero



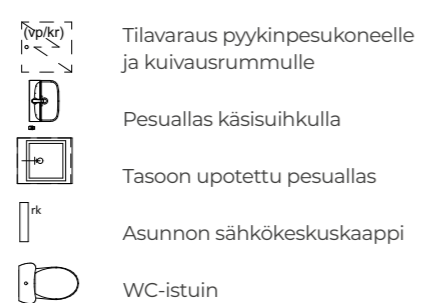
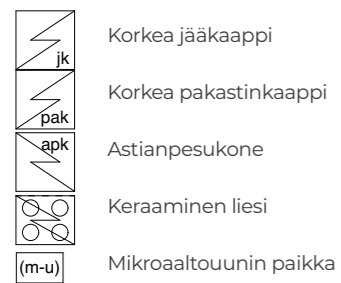
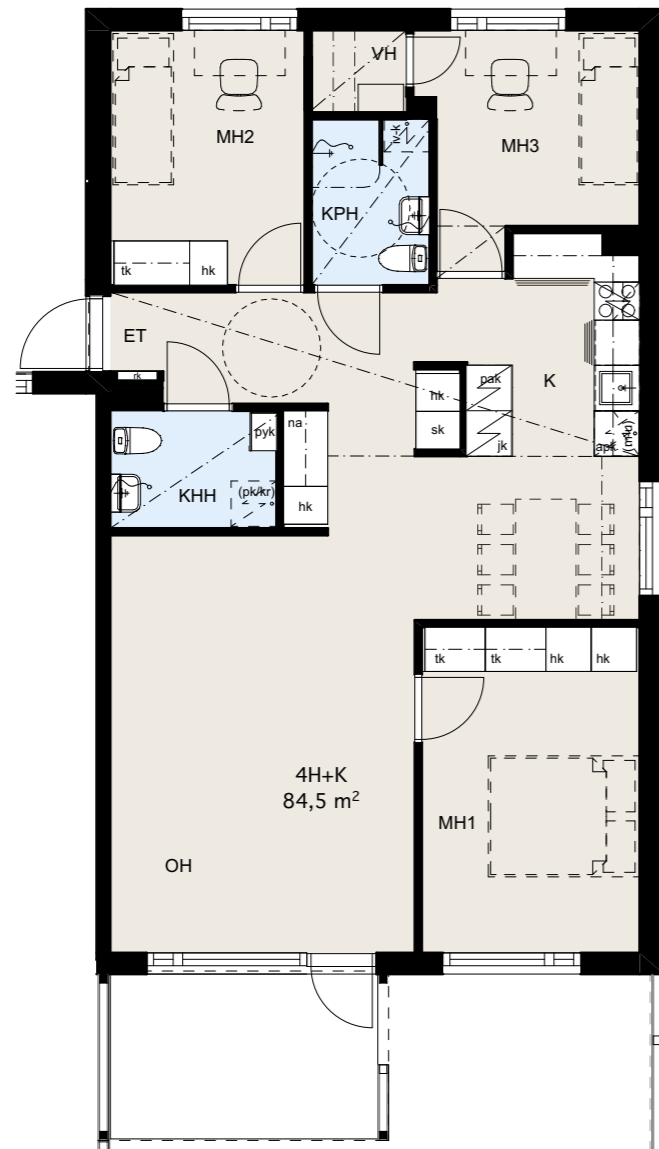
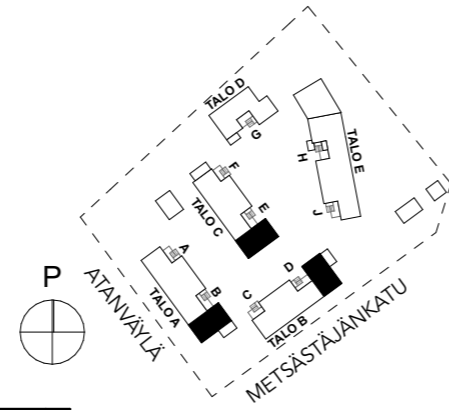
Muutokset mahdollisia

4H + K

84,5 m²

Asunnot:

B5, D13, E19 1. krs



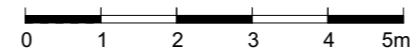
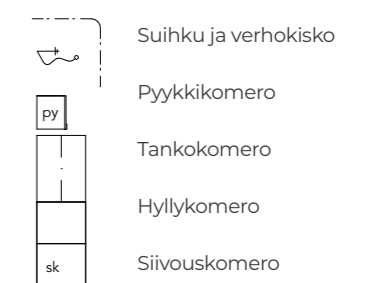
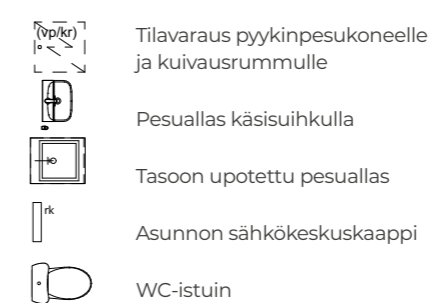
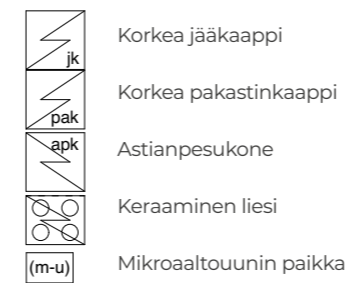
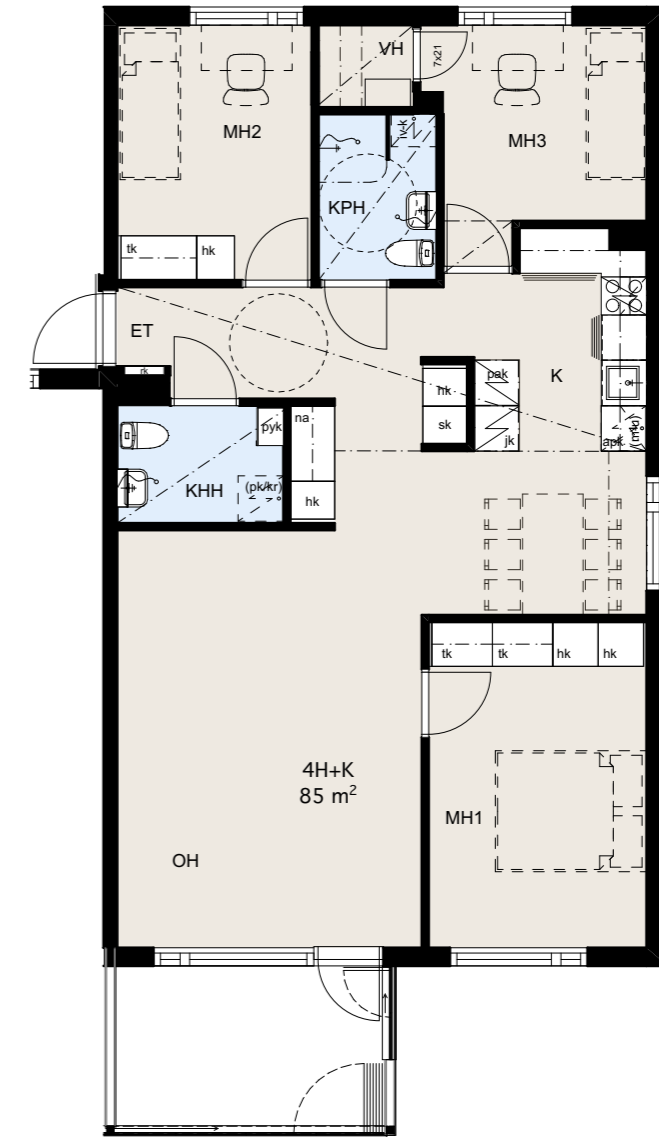
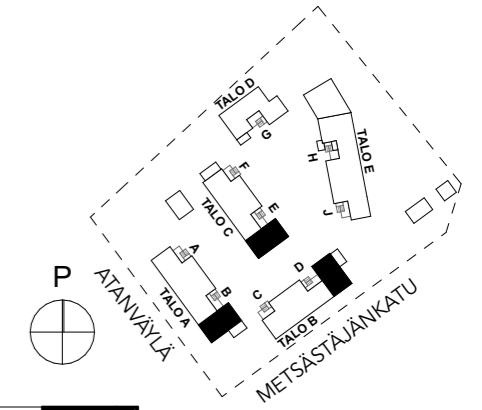
Muutokset mahdollisia

4H + K

85 m²

Asunnot:

B7, D16, E22 2. krs

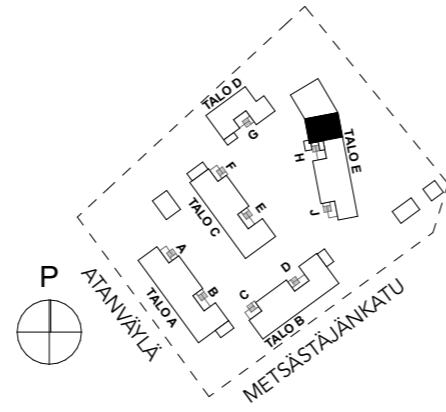


Muutokset mahdollisia

4H + K
89,5 m²

Asunnot:

H37 2. krs



- Korkea jääkaappi
- Korkea pakastinkaappi
- Astianpesukone
- Keraaminen liesi
- Mikroaaltouunin paikka

- Tilavaraus pyykinpesukoneelle ja kuivausrummulle
- Pesuallas käsisuihkulla
- Tasoon upotettu pesuallas
- Asunnon sähkökeskustaappi
- WC-istuim

- Suihku ja verhojisko
- Pyykkikomero
- Tankokomero
- Hyllykomero
- Siivouskomero

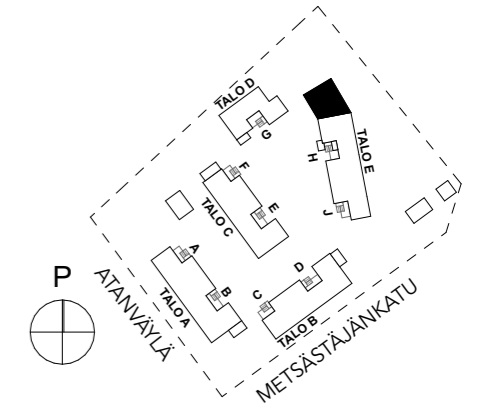


Muutokset mahdollisia

5H + K
115 m²

Asunnot:

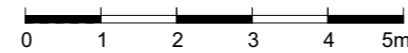
H34 1. krs



- Korkea jääkaappi
- Korkea pakastinkaappi
- Astianpesukone
- Keraaminen liesi
- Mikroaaltouunin paikka

- Tilavaraus pyykinpesukoneelle ja kuivausrummulle
- Pesuallas käsisuihkulla
- Tasoon upotettu pesuallas
- Asunnon sähkökeskustaappi
- WC-istuim

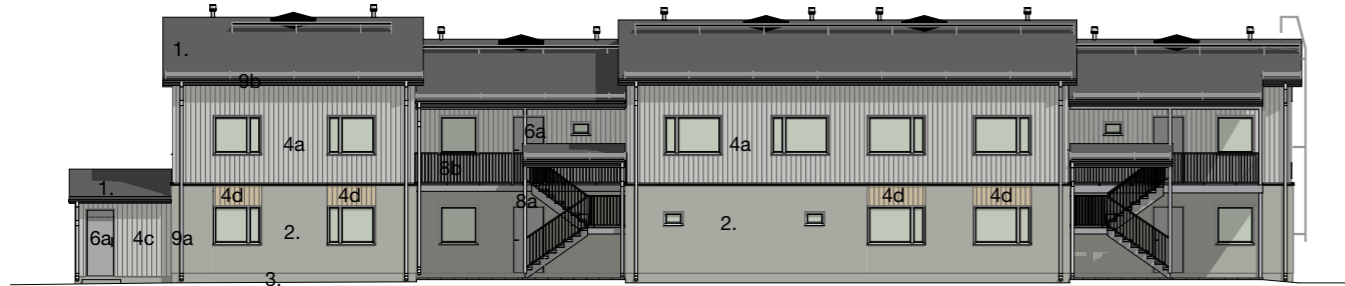
- Suihku ja verhojisko
- Pyykkikomero
- Tankokomero
- Hyllykomero
- Siivouskomero



Muutokset mahdollisia

JULKISIVU - A-TALO

JULKISIVU KOILLISEEN



TALO A YHTEISTILAT
ASUKASTILA
TALOSAUNA

JULKISIVU - E-TALO

JULKISIVU LÄNTEEN



JULKISIVU - D-TALO

JULKISIVU KAAKKOON



TALO D YHTEISTILAT
PESULA
TALOSAUNA

JULKISIVU ITÄÄN



PÄIVÄKOTI

1. 2-Kermikate	musta
2. Pesubetoni	maalauk, harmaa
3. Betonijalusta	maalauk, harmaa
4. Julkisivulaudoitus	
a.	valkoinen
b.	valkoinen
c.	valkoinen
d.	ruskea
5. Parvekekaiteet ja -lasitukset	
Lasituksen runko	valkoinen
a. Kaiteen lasitus - rautavapaa lasi + Lumon maitolasikalvo, valkoinen	
b. Parvekelasitus Lumon kirkas	

6. Ulko-ovet ja ikkunat	
a. Ulko-ovet	vaalean harmaa
b. Ikkunat	vaalean harmaa
c. Parveke-ovet	vaalean harmaa
7. Räystäslaudat	musta
8. Katoksien teräskaitteet ja tolpat	
a. Pinnoitus	vaalean harmaa
b. Pinnoitus	vaalean harmaa
9. Räystäskourut ja syöksytorvet	
a. Syöksytorvet	valkoinen
b. Räystäskourut	musta

RAKENNUSTAPASELOSTUS

Korjauskohde

VTS Atanväylä 5
Atanväylä 5, 33580 TAMPERE

Tontti ja asemakaava

Saneerattu kohde sijaitsee Tampereen Atalan kaupunginosassa. Kohteessa on 40 asuntoa.

Rakenteet ja julkisivuverhous

Pääasiallisina julkisivumateriaaleina on maalattu betonielementti ja lautaverhoiltu puuelementti. Yläpohja on ristikkorakenteinen, eristeenä on puhallusvilla. Katteena on 2-kermikate. Välipohjana on teräsbetoniontelolaatta ja alapohjana maanvarainen teräsbetonilaatta.

Ovet, ikkunat ja parvekkeet

Asuntojen ja yhteistilojen ulko-ovet ovat puurakenteisia umpioivia. Parvekkeiden ikkunaovet ovat yksilehtisiä ulos aukeavia puualumiiniovina. Huoneistojen sisäovet ovat tehdasvalmisteisia valkoisia laakaovia. Huonetilojen ikkunat ovat sisään aukeavia puu-alumiini-ikkunoita. Ikkunat on varustettu sälekaihtimin. Parvekkeet ovat lasitettuja.

Seinät ja lattiat

Huoneistojen väliset seinät ovat teräsbetonielementtejä.

Lukitus

Kiinteistössä on sähköinen iLOQ-lukitusjärjestelmä.

Huonetilojen päällysteet

Tila	Lattia	Seinät	Katto
ET	Vinyylilankku	Maalattu	Maalattu
OH	Vinyylilankku	Maalattu	Ruiskutasoitus
K	Vinyylilankku	Maalattu	Ruiskutasoitus
MH	Vinyylilankku	Maalattu	Ruiskutasoitus
VH	Vinyylilankku	Maalattu	Maalattu
KPH	Laatoitettu	Laatoitettu	Paneloitu
WC	Laatoitettu	Maalattu	Paneloitu

Keittiön kalustevälien taustaseinät ovat välitilalevyä.

Kalusteet ja varusteet

Keittotilojen kiinteät kalusteet ovat tehdasvalmisteisia standardikalusteita, työtasot laminaattipintaisia. Pesuallastaso on laminaattitasoon upotettu rst-allaskokonaisuus. Kaappien ovet ovat melamiinipintaista kalustelevyä. Vaatekomerossa on valkoiset melamiinipintaiset ovet.

Vakiovarusteisiin kuuluvat:

- Keraaminen liesi
- Liesikupu ja liesi (leveys 50 cm)
- 2H+KT 59 m² ja isommat: täysikorkeat jää-/pakastinkaapit
2H+KT: jääkaappipakastin yhdistelmä
- Astianpesukone (leveys 60 cm)
poikkeuksena 2H+KT 38 m², 2H+KT 42,5 m², 2H+KT 43 m² (leveys 50 cm)
- Tilavaraus mikroaaltouunille kalusteessa
- Pesuhuoneiden valaisinpeilikaappi ja pyykkikaappi

Antenni- ja puhelinjärjestelmä

Rakennukset on liitetty kaapeli-TV-järjestelmään sekä varustettu yleiskaapeloinnilla.

Talotekniikka

Rakennuksissa on koneellinen tulo- ja poistoilmanvaihto lämmöntalteenotolla. Rakennuksissa on vesikiertoinen patterilämmitys. Pesuhuoneissa ja yleisissä saunatiloissa on sähköinen lattialämmitys.

Autopaikotus ja piha-alue

Tontilla on yhteensä 41 autopaikkaa. Pysäköintialueelle on kulku Atanväylältä ja Metsästäjäkadulta. Pihassa on leikki- ja oleskelualue, joka on varustettu leikkivälineillä, penkeillä ja pöytäryhmillä. Oleskelualueella sijaitsee myös grillikota. Alueen jätekeräys on järjestetty syväkeräyssäiliöin.

Yhteistilat

Jokaiselle asunnolle kuuluu yksi irtaimistovarasto, joka sijaitsee joko asuinrakennuksen yhteydessä tai pihapiirin erillisrakennuksessa. Kiinteistössä on useita ulkoiluvälinevarastoja ja siivoustiloja. Tekninen tila on erillisrakennuksessa autopaikotuksen vieressä. Pesula ja kuivaushuone sijaitsevat talossa D. Toinen kuivaushuone löytyy talosta B. Saunaosastoja on kaksi, taloissa D ja A. Asukastila on toisen saunaosaston yhteydessä talossa A.

VTS ATANVÄYLÄ 5

Valmistumisvuosi	2023
Rakennustyyppi	Luhtitalo
Lämmitysjärjestelmä	Kaukolämpö *
Koneellinen poistoilmanvaihto	Kyllä *
Huoneistokohtainen vedenmittaus	Kyllä
Kaapeli-TV	Kyllä *
Laajakaistaliittymä (100 M)	Kyllä *
Talopesula	Kyllä *
Asukastupa	Kyllä *
Talosaunat	Kyllä

* Sisältyy vuokraan



VTS KODIT

Tampereen Vuokratalosäätö sr
Puutarhakatu 8, 33210 Tampere
Puh. 0201 277 277

www.vts.fi



HAE ASUNTOA: VTS.FI