

VTS
KODIT



VIIHTYISIÄ

**VUOKRAKOTEJA
HÄRMÄLÄÄN**

*Hae
asuntoa:
vts.fi*

VTS PERKIÖNKATU 75



UUDEN KODIN LISÄKSI **SAAT PALJON MUITAKIN ETUJA**

Viihtyisä ja omannäköinen koti on ihana juttu, mutta vielä ihanampaa on, kun oman kodin lisäksi voi nauttia monista lisäpalveluista. Perkiönkadulla asuessasi sinun ei tarvitse kantaa huolta nettiliittymästä tai kertyvistä pyykkivuorista, sillä vuokraan sisältyy tehokas laajakaistaliittymä ja korttelipesulassa pyöräytät pyykki nopeasti puhtaaksi. VTS-kodissa asut myös ympäristöystävällisesti – kiinteistöllä on uudenaikainen syväkeräysjärjestelmä ja monipuoliset kierrätysmahdollisuudet.



Perkiönkadulla asuessasi sinulla on:

- | | | | |
|---|---|---|--|
|  | maksuton laajakaistaliittymä (100M) ja kaapeli-tv |  | sähköinen lattialämmitys kylpyhuoneessa |
|  | viihtyisä piha leikkialueella ja pergolalla |  | rentouttavat saunaosastot |
|  | lasitettu / ranskalainen parveke |  | askartelutila |
|  | astianpesukone |  | hyvin varusteltu kuntosali |
|  | vesikiertoinen patterilämmitys |  | moderni korttelipesula ja kuivaushuoneet |
|  | lemmikit tervetulleita |  | autopaikat (osittainen latausmahdollisuus) |
|  | huoneistokohtaiset vesimittarit |  | pyörävarastot |
|  | koneellinen poistoilmanvaihto (peruskorjatut osat) |  | paljon varastotilaa |
|  | koneellinen ilmanvaihto lämmöntalteenotolla (uudisosat) |  | Pisteet kotiin -asukasetujärjestelmä |

PISTEET KOTIIN

Etuja kaikille asukkaillemme!

Tiesitkö, että VTS-kotien asukkaat hyötyvät ainutlaatuisesta Pisteet kotiin -asukasetujärjestelmästä? Sen avulla voit lisätä asumismukavuutta monin tavoin. Pisteillä saat esimerkiksi apua siivoukseen tai parannusta kodin varustetasoon.

Katso lisätietoja vts.fi/asukkaalle

*Katso
lisätietoja
vts.fi*



- 📍 Lähikauppa 500 m
- 📍 Koulu 600 m
- 📍 Kirjasto 600 m
- 📍 Päiväkoti 650 m
- 📍 Uimaranta 1,4 km
- 📍 Partolan liikekeskus ja muut palvelut 1,2 km
- 🚌 Bussipysäkki 350 m

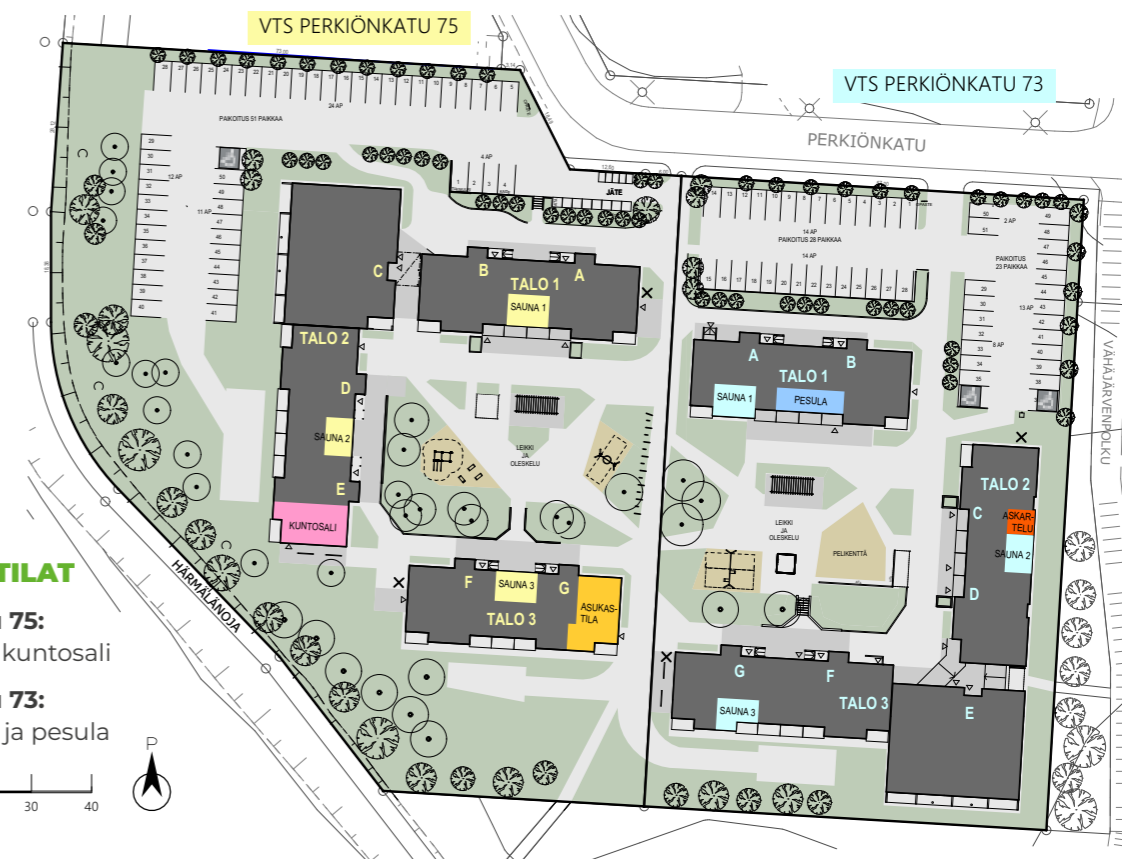
Havainnekuva

PERKIÖNKATU 75

Perkiönkatu 75:n uusissa kodeissa on huoletonta asua vuokralla. Osa kodeista on käynyt läpi mittavan perusparannuksen ja osa kodeista sijaitsee uudisrakennuksessa. Kaikkien kotien pinnat ja talotekniikka vastaa nykypäivän vaatimuksia ja mieltymyksiä. Fiksut pohjaratkaisut ja kiinteät säilytystilat tuovat tilaa toimivalle arjelle. Asuminen on mukavaa ja helppoa, kun voit nauttia kylpyhuoneen lattialämmityksestä, lasitetusta parvekkeesta ja upeasta keittiöstä, jossa kaikki kodinkoneet ovat nykyaikaisia.



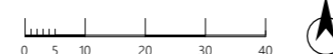
**Valmistuminen
vuonna 2023**



YHTEISET TILAT

Perkiönkatu 75:
Asukastila ja kuntosal

Perkiönkatu 73:
Askartelutila ja pesula

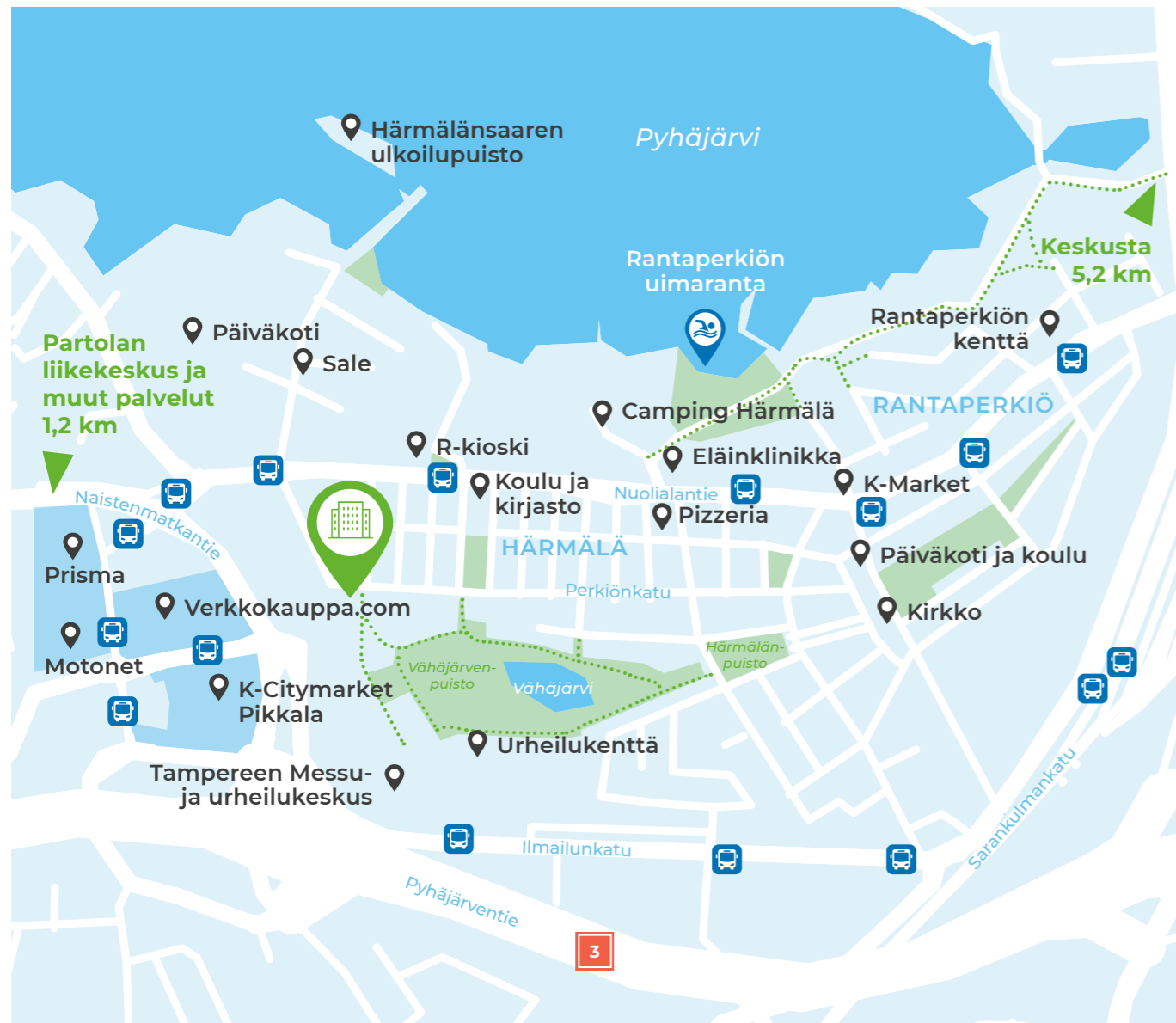







Muutokset mahdollisia.

Perkiönkatu 75:ssä on kolme taloa ja yhteensä 84 asuntoa. Se muodostaa yhdessä Perkiönkatu 73:n kanssa kokonaisuuden, johon kuuluu kuusi saunaosastoa, yksi talopesula ja useita kuivaushuoneita, tilava asukastila sekä askartelutila. Ulkoiluväline- ja irtaimistovarastot ovat talojen yhteydessä. Kiinteistössä on laaja tupakointikielto eli tupakointi on sallittu vain sille osoitetulla paikoilla (merkitty karttaan X-merkillä).

OLE KUIN KOTONASI MYÖS KODIN ULKOPUOLELLA

Perkiönkadulla eläessä tunnet olosi kotoisaksi myös kotisi ulkopuolella. Suojaisan asukaspihan leikkialueella on tilaa temmeltää, ja viihtyisässä pergolassa on kiva viettää aikaa. Talosaunoissa on mukava rentoutua, ja moderni korttelipesula tuo helpotusta pyykkihuoltoon sekä säästöä omaan vesilaskuun. Pihapiirin pysäköinti mahdollisuudet tekevät arjesta sujuvaa, ja ulkoiluvälinevarastoissa pyörät sekä muut välineet pysyvät suojassa. Osassa autopaikoista on sähkö-/hybridi-auton latausmahdollisuus. Osa yhteiskäytössä olevista tiloista jaetaan Perkiönkatu 73:n kanssa, joka valmistuu Perkiönkatu 75:n jälkeen.



 = Uimaranta
  = Muu kohde
  = Bussipysäkki
  = Viheralue
  = Luontopolku

ELÄ TÄYTTÄ ELÄMÄÄ HÄRMÄLÄSSÄ

Härmälästä löydät kaiken mitä arjessa tarvitset. Lyhyen kävelymatkan päästä löydät Partolan hypermarketit, apteekin, kirjaston ja monet erikoisliikkeet. Myös koulu ja päiväkoti sijaitsevat lähietäisyydellä. Alueella on lisäksi tiuhaan kulkevat julkiset liikenneyhteydet, joilla pääset helposti Tampereen keskustaan asti.

Lähiympäristössä on paljon mahdollisuuksia liikunnan ystäville sekä luonnosta nauttijoille. Pyhäjärvi tarjoilee parastaan Härmälän uimarannalla ja rantaviivaa myötäilevällä luontopolulla. Tampereen Messu- ja Urheilukeskus tuo monet mielenkiintoiset urheilu-, viihde- ja muut yleisötapahtumat melkein kotiovelle saakka.



Mallikuva

KAUNIS KEITTIÖ ON KODIN KESKIPISTE

Kaikki keittiökalusteiden materiaalit ovat kestäviä ja helppohoitoisia. Tehokkaalla keraamisella liedellä valmistat monipuolisia aterioita, ja tiskit hoitaa astianpesukone.



Mallikuva

ASUNTOJAKAUMA

Huoneisto		m ²
1h + kt + kph + ransk.p	5 kpl	36 m ²
1h + k + kh + vh + lp	6 kpl	37,5 m ²
1h + kt + alk + kph + lp	6 kpl	39 m ²
<hr/>		
2h + kt + kph + lp	5 kpl	42 m ²
2h + kt + kph + lp	6 kpl	46,5 m ²
2h + kt + kph + ransk.p	5 kpl	48 m ²
2h + kt + kph + vh + lp	11 kpl	49 m ²
2h + k + kh + lp	9 kpl	57 m ²
2h + kt + kph + vh + lp	1 kpl	57 m ²
<hr/>		
3h + kt + kh + lp	6 kpl	57 m ²
3h + k + kh + vh + lp	15 kpl	76,5 m ²
<hr/>		
4h + k + kh + erill.wc + vh + lp	3 kpl	89,5 m ²
4h + k + 2 kh + vh + 2 lp	6 kpl	94,5 m ²



Hae asuntoa:
uts.fi

**LEVOLLISTA UNTA
JA LEMPEITÄ AAMUJA**

Makuuhuone on levon tyyssija. Säilytystilan riittävydestä pitävät huolen kiinteät vaatekaapit. Lattian kaunis vinyylilankku on kulutusta kestävä ja tuntuu mukavan lämpimältä jalkapohjia vasten.



Mallikuva

JAETTUJA JA MIELEENPAINUVIA HETKIÄ

Pienemmissä asunnoissa olohuone yhdistyy kauniisti keittiön kanssa ja luo yhtenäisen tilan. Isommissa asunnoissa on keittiö ja olohuone erikseen.



Mallikuva

KÄYTÄNNÖLLINEN JA TYYLIKÄS KYLPYHUONE

Kylpyhuoneen hillitty värimaailma sopii moneen sisustusmakuun. Kauttaaltaan laatoitettu kylpyhuone on helppo pitää puhtaana. Sähköinen lattialämmitys lisää mukavuutta etenkin viileämpään vuodenaikaan. Pohjaratkaisuissa on paikkavaraus pesutornille. Säilytystilaa löytyy valaisinpeili- ja pyykkikaapista.

SISÄMATERIAALIT ASUINTILOISSA

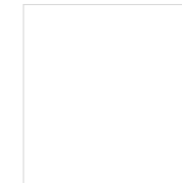
Kotien pintamateriaalit ovat kestäviä ja laadukkaita, joten ne istuvat hyvin myös lapsi- ja lemmikkiperheen menoon ja meininkiin. Helppohoitoinen vinyylilankkulattia sekä vaalean harmoniset värit luovat tyylikkään ja raikkaan ilmeen, joka on helppo sisustaa kotoiseksi.

ASUINHUONEET



Lattia

Vinyyli
Forbo Allura Click Pro
Natural Giant Oak



Seinät

Maalattu
Valkoinen

OVET



Eteinen ja makuuhuoneet

Petra-mallisto,
Ronja 689, laminaatti
Valkoinen



Vetimet

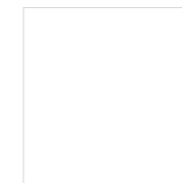
Metallinen
lankavedin,
Petra matta
niklattu, VE12

MÄRKÄTILOISSA



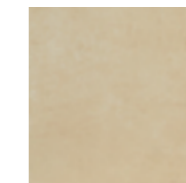
Lattiat

Värimiehet Oy,
Rust Marengo Matt
Glue-Dot, 10x10 cm



Seinät

Värimiehet Oy,
MV Blanco Mate,
matta, 25x40 cm



Seinät

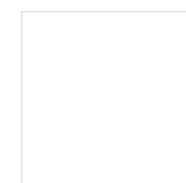
Värimiehet Oy,
Fiore Marfil,
25x40 cm



Katto

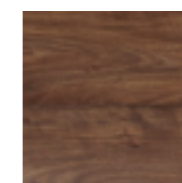
Kuusipaneeli
Väritön suojakäsittely

KEITTIÖ



Keittiökaluusteet

Petra-mallisto,
Ronja 689,
laminaatti, valkoinen



Keittiötasot

Taivelaminaatti
Petra lämmin
pähkinä, matta



Vetimet

Metallinen
lankavedin, Petra
matta niklattu, VE12



KOTI, JOSSA PALASET LOKSAHTAVAT PAIKOILLEEN

Perkiönkadun kotien toimivat pohjaratkaisut tuovat asumismukavuutta ja avaruutta kotiin. Moneen muuntautuvasta asunnosta on helppo tehdä omiin tarpeisiin parhaiten sopiva koti.



ASUNNON HAKEMINEN JA VASTAAN- OTTAMINEN



1
Täytä asuntohakemus
osoitteessa vts.fi



2
Hakemuksesi on
voimassa kolme kuukautta.
Olemme sinuun yhteydessä,
mikäli pystymme tarjoamaan
sinulle hakuasi vastaavaa
asuntoa.

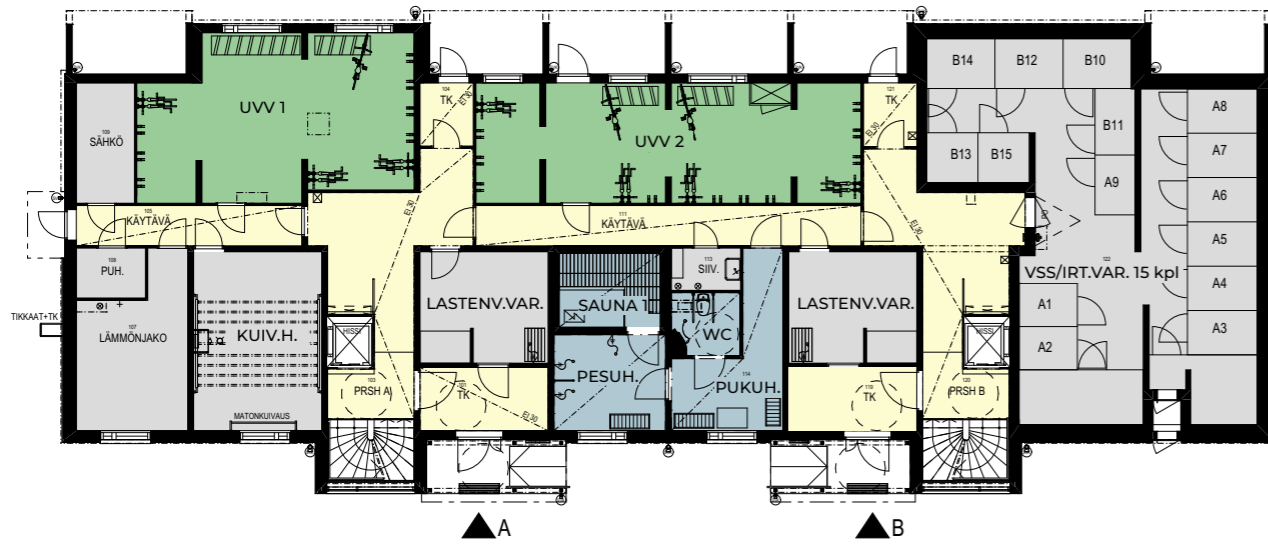


3
Varaa asunto
hyväksymällä tarjous.
Tarjouksessa kerrotaan,
kehen voit olla yhteydessä
mahdollisissa kysymyksissä.

Asukasvalintamme ei perustu jonojärjestelmään, vaan asunnon tarpeen kiireellisyyteen sekä hakemuksella esitettyihin hakutoiveisiin. Tämän vuoksi emme valitettavasti pysty antamaan tarkempia väliaikatietoja asunnon saamisesta.

KERROSPOHJAT
TALO 1

1. KERROS



2.-4. KERROS



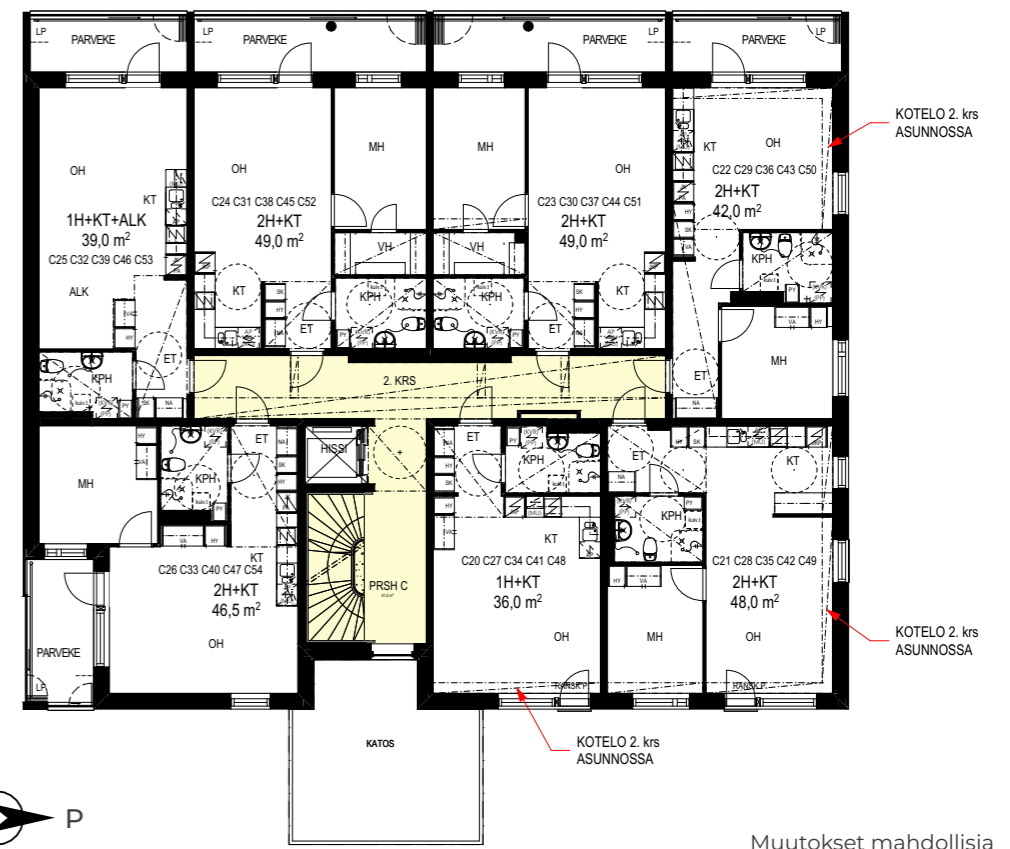
Muutokset mahdollisia

KERROSPOHJAT
TALO 2, UUDISOSA

1. KERROS



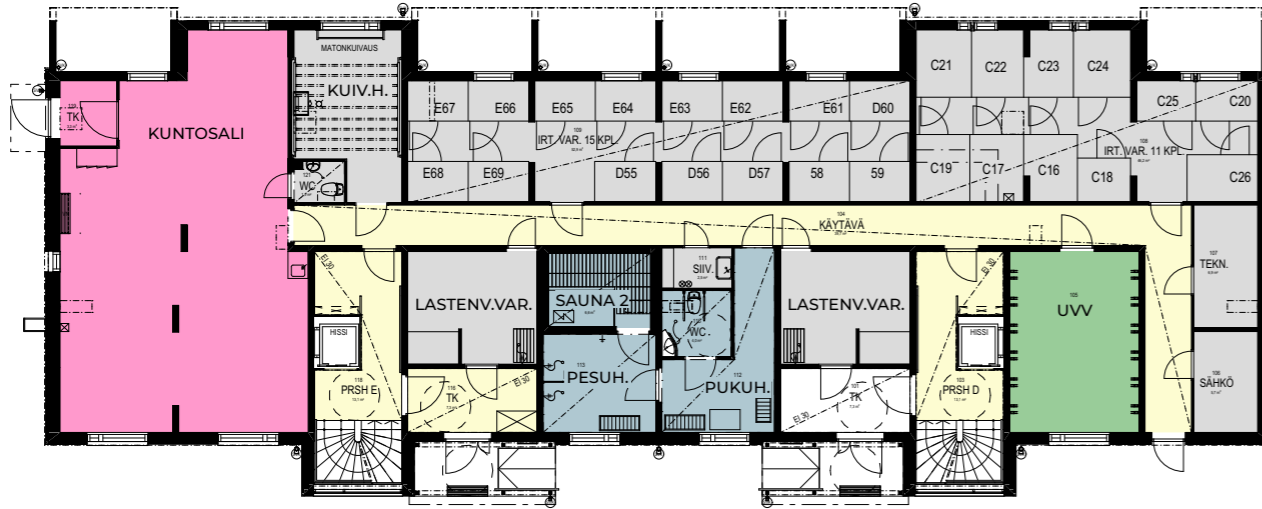
2.-6. KERROS



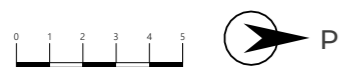
Muutokset mahdollisia

KERROSPOHJAT
TALO 2

1. KERROS



2.-4. KERROS



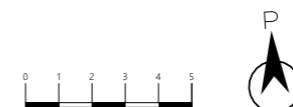
Muutokset mahdollisia

KERROSPOHJAT
TALO 3

1. KERROS



2.-4. KERROS



Muutokset mahdollisia

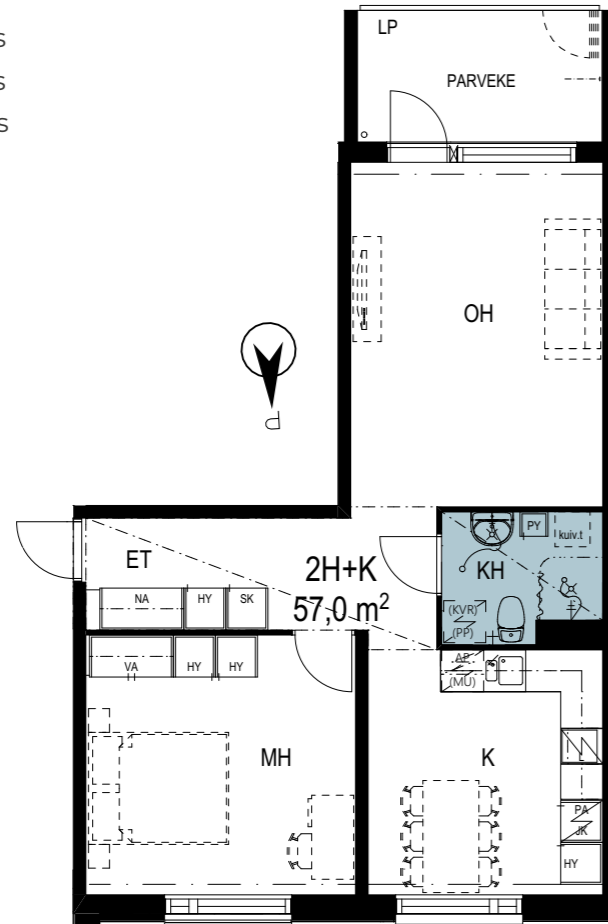
TALO 1

2H + K + KH + LP

57 m²

Asunnot:

- A1 2. krs
- A4 3. krs
- A7 4. krs



- Pesuallas ja valaisinpeili-kaappi sekä bideesuihku
- WC- istuin
- Suihku ja suihkuverhotanko
- Pyykinpesu- ja kuivausrumpuvaraus
- Keraaminen liesi (uunillinen)
- Tiskipöytä

- Keittiökalusteen ylä- ja alakaapistot
- Jääkaappipakastin
- Astianpesukone
- Mikroaaltouunivaraus
- Naulakkokomero, alaoveton
- Tangollinen vaatekomero
- Hyllykomero

- Siivouskomero
- Pyykkikaappi
- Kuivausteline
- Vaatehuoneen hylly
- Vaatehuoneen tanko ja hylly
- Hormi
- Lasitettu parveke

Muutokset mahdollisia

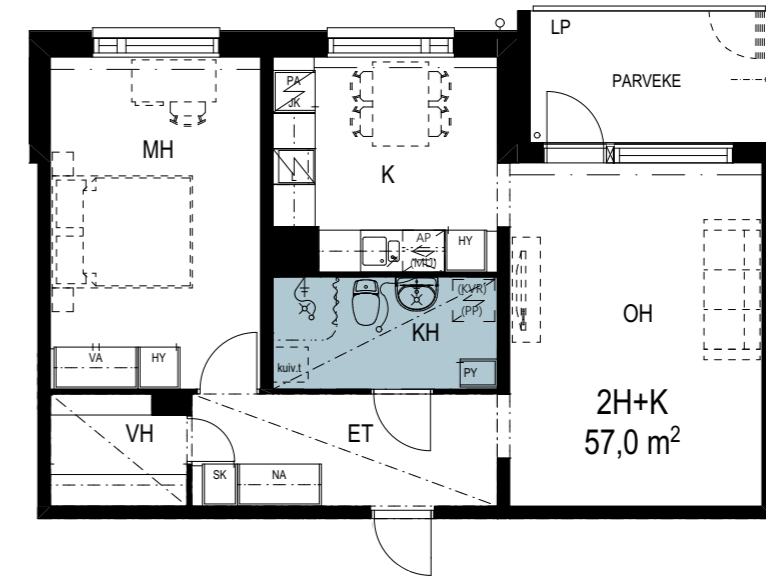
TALO 1

2H + K + KH + VH + LP

57 m²

Asunnot:

- A2 2. krs
- A5 3. krs
- A8 4. krs



- Pesuallas ja valaisinpeili-kaappi sekä bideesuihku
- WC- istuin
- Suihku ja suihkuverhotanko
- Pyykinpesu- ja kuivausrumpuvaraus
- Keraaminen liesi (uunillinen)
- Tiskipöytä

- Keittiökalusteen ylä- ja alakaapistot
- Jääkaappipakastin
- Astianpesukone
- Mikroaaltouunivaraus
- Naulakkokomero, alaoveton
- Tangollinen vaatekomero
- Hyllykomero

- Siivouskomero
- Pyykkikaappi
- Kuivausteline
- Vaatehuoneen hylly
- Vaatehuoneen tanko ja hylly
- Hormi
- Lasitettu parveke

Muutokset mahdollisia

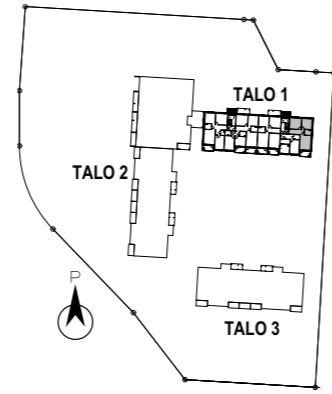
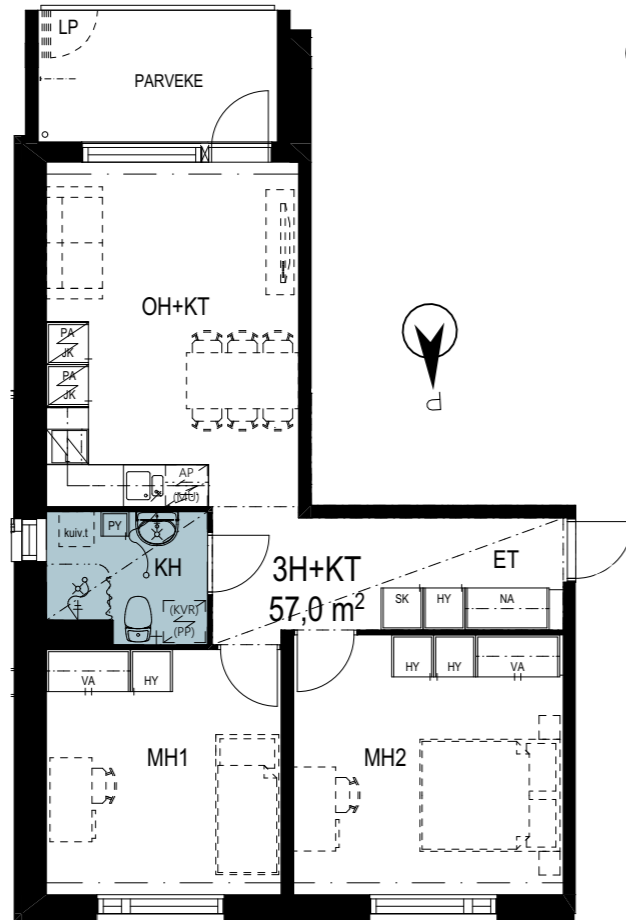
TALO 1

3H + KT + KH + LP

57 m²

Asunnot:

- A3 2. krs
- A6 3. krs
- A9 4. krs



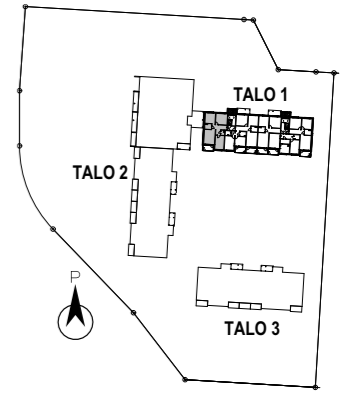
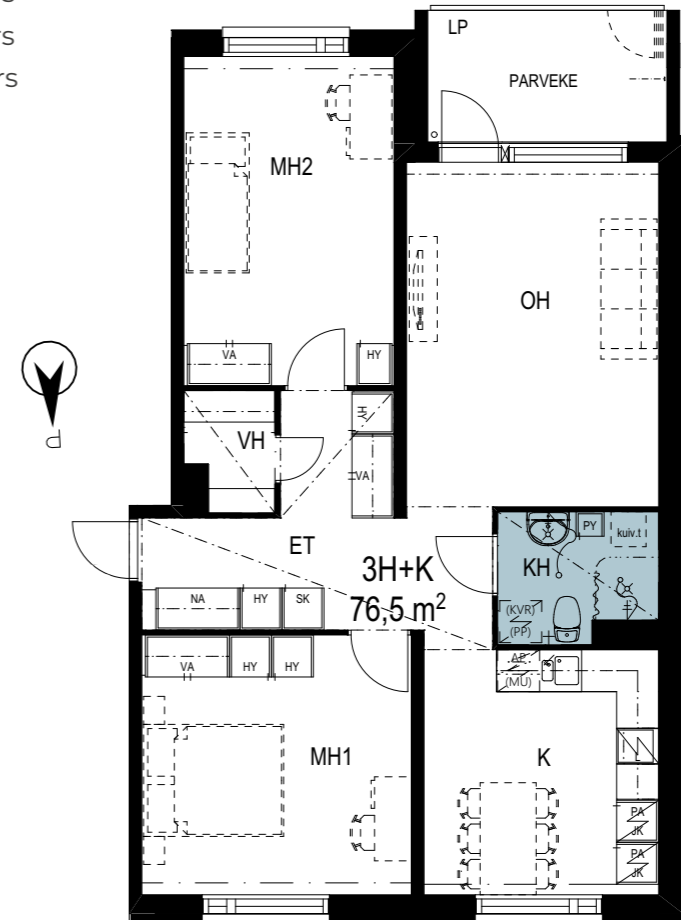
TALO 1

3H + K + KH + VH + LP

76,5 m²

Asunnot:

- B11 2. krs
- B13 3. krs
- B15 4. krs



- Pesuallas ja valaisinpeili-kaappi sekä bideesuihku
- WC- istuin
- Suihku ja suihkuverhotanko
- Pyykinpesu- ja kuivausrumpuvaraus
- Keraaminen liesi (uunillinen)
- Tiskipöytä

- Keittiökalusteen ylä- ja alakaapistot
- Jääkaappipakastin
- Astianpesukone
- Mikroaaltouunivaraus
- Naulakkokomero, alaoveton
- Tangollinen vaatekomero
- Hyllykomero

- Siivouskomero
- Pyykkikaappi
- Kuivausteline
- Vaatehuoneen hylly
- Vaatehuoneen tanko ja hylly
- Hormi
- Lasitettu parveke

- Pesuallas ja valaisinpeili-kaappi sekä bideesuihku
- WC- istuin
- Suihku ja suihkuverhotanko
- Pyykinpesu- ja kuivausrumpuvaraus
- Keraaminen liesi (uunillinen)
- Tiskipöytä

- Keittiökalusteen ylä- ja alakaapistot
- Jääkaappipakastin
- Astianpesukone
- Mikroaaltouunivaraus
- Naulakkokomero, alaoveton
- Tangollinen vaatekomero
- Hyllykomero

- Siivouskomero
- Pyykkikaappi
- Kuivausteline
- Vaatehuoneen hylly
- Vaatehuoneen tanko ja hylly
- Hormi
- Lasitettu parveke

Muutokset mahdollisia

Muutokset mahdollisia

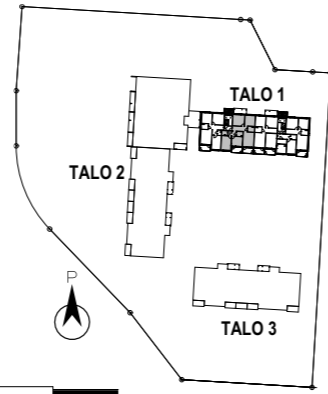
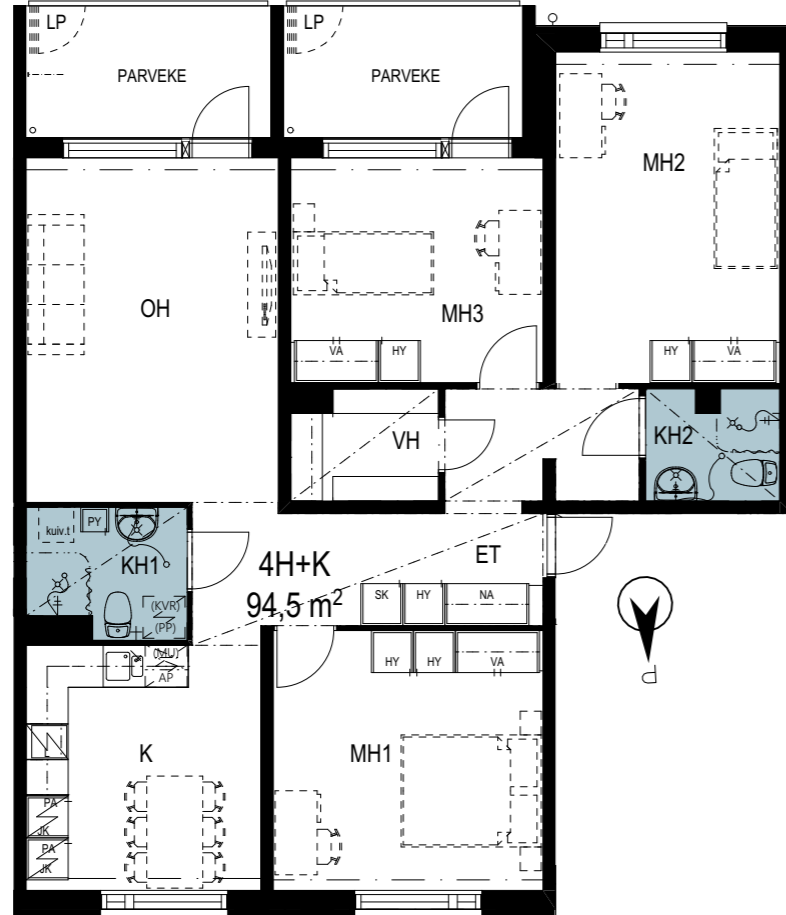
TALO 1

4H + K + 2 KH + VH + 2 LP

94,5 m²

Asunnot:

B10 2. krs
B12 3. krs
B14 4. krs



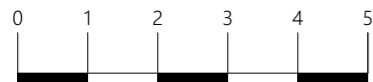
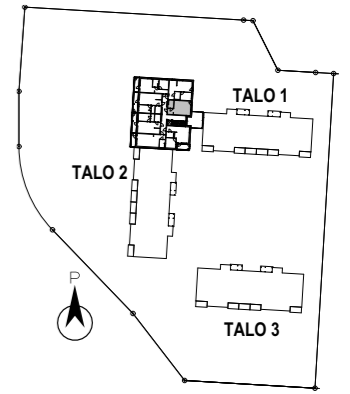
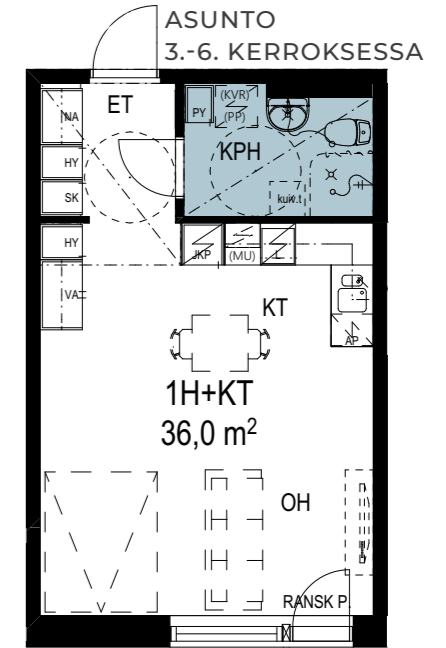
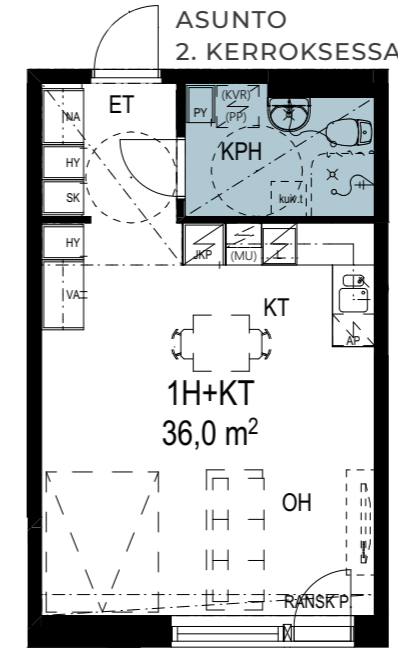
TALO 2: UUDISOSA

1H + KT + KPH + RANSK.P

36 m²

Asunnot:

C20 2. krs | C41 5. krs
C27 3. krs | C48 6. krs
C34 4. krs



- Pesuallas ja valaisinpeili-kaappi sekä bideesuihku
- WC- istuin
- Suihku ja suihkuverhotanko
- Pyykinpesu- ja kuivausrumpuvaraus
- Keraaminen liesi (uunillinen)
- Tiskipöytä

- Keittiökalusteen ylä- ja alakaapistot
- Jääkaappipakastin
- Astianpesukone
- Mikroaaltouunivaraus
- Naulakkokomero, alaoveton
- Tangollinen vaatekomero
- Hyllykomero

- Siivouskomero
- Pyykkikaappi
- Kuivausteline
- Vaatehuoneen hylly
- Vaatehuoneen tanko ja hylly
- Hormi
- Lasitettu parveke

- Pesuallas ja valaisinpeili-kaappi sekä bideesuihku
- WC- istuin
- Suihku ja suihkuverhotanko
- Pyykinpesu- ja kuivausrumpuvaraus
- Keraaminen liesi (uunillinen)
- Tiskipöytä

- Keittiökalusteen ylä- ja alakaapistot
- Jääkaappipakastin
- Astianpesukone
- Mikroaaltouunivaraus
- Naulakkokomero, alaoveton
- Tangollinen vaatekomero
- Hyllykomero

- Siivouskomero
- Pyykkikaappi
- Kuivausteline
- Vaatehuoneen hylly
- Vaatehuoneen tanko ja hylly
- Hormi
- Lasitettu parveke

Muutokset mahdollisia

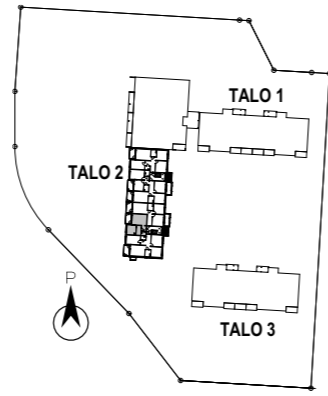
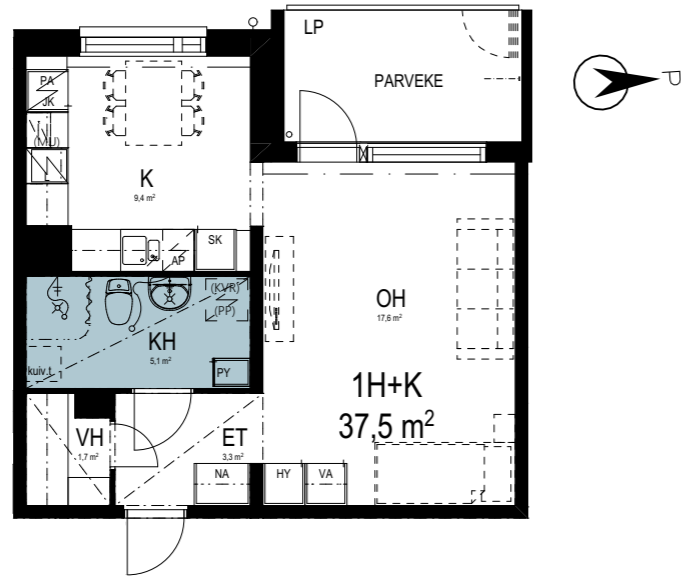
Muutokset mahdollisia

TALO 2: PERUSKORJATTU OSA

1H + K + KH + VH + LP
37,5 m²

Asunnot:

E62 2. krs
 E65 3. krs
 E68 4. krs

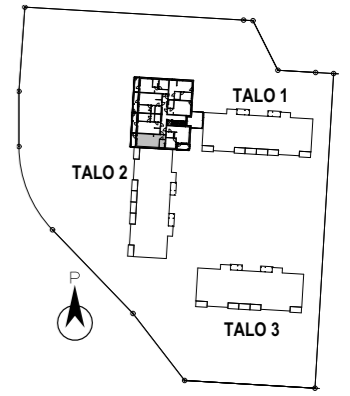


TALO 2: UUDISOSA

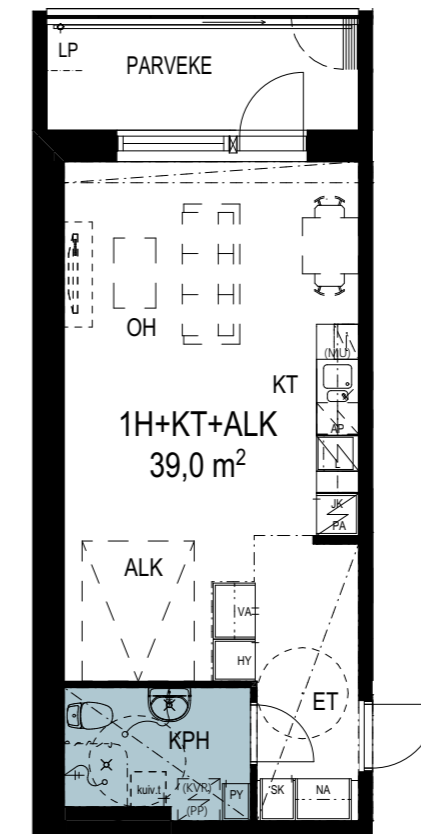
1H + KT + ALK + KPH + LP
39 m²

Asunnot:

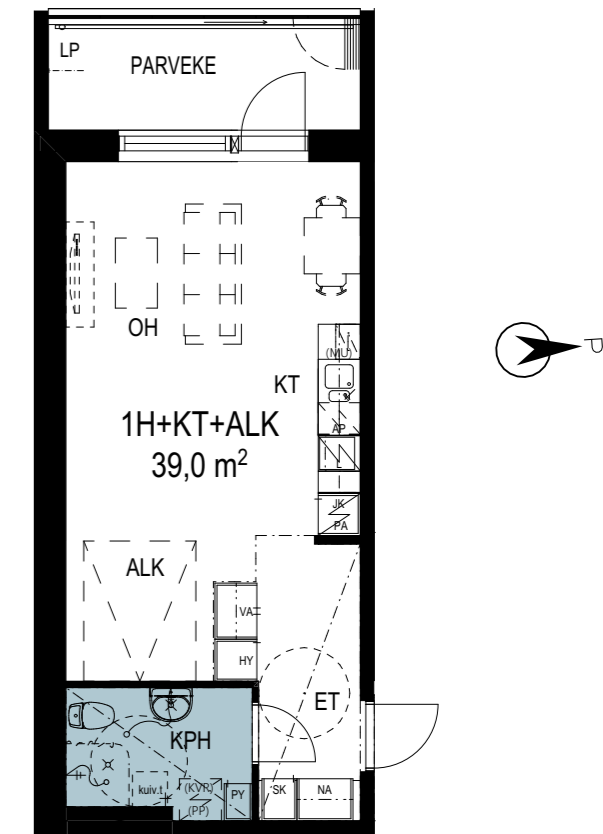
C18, 1. krs
 C25, 2. krs
 C32, 3. krs
 C39, 4. krs
 C46, 5. krs
 C53, 6. krs



ASUNTO 1. KERROKSESSA



ASUNTO 2.-6. KERROKSESSA



- Pesuallas ja valaisinpeili-kaappi sekä bideesuihku
- WC- istuin
- Suihku ja suihkuverhotanko
- Pyykinpesu- ja kuivausrumpuvaraus
- Keraaminen liesi (uunillinen)
- Tiskipöytä

- Keittiökalusteen ylä- ja alakaapistot
- Jääkaappipakastin
- Astianpesukone
- Mikroaaltouunivaraus
- Naulakkokomero, alaoveton
- Tangollinen vaatekomero
- Hyllykomero

- Siivouskomero
- Pyykkikaappi
- Kuivausteline
- Vaatehuoneen hylly
- Vaatehuoneen tanko ja hylly
- Hormi
- Lasitettu parveke

- Pesuallas ja valaisinpeili-kaappi sekä bideesuihku
- WC- istuin
- Suihku ja suihkuverhotanko
- Pyykinpesu- ja kuivausrumpuvaraus
- Keraaminen liesi (uunillinen)
- Tiskipöytä

- Keittiökalusteen ylä- ja alakaapistot
- Jääkaappipakastin
- Astianpesukone
- Mikroaaltouunivaraus
- Naulakkokomero, alaoveton
- Tangollinen vaatekomero
- Hyllykomero

- Siivouskomero
- Pyykkikaappi
- Kuivausteline
- Vaatehuoneen hylly
- Vaatehuoneen tanko ja hylly
- Hormi
- Lasitettu parveke

Muutokset mahdollisia

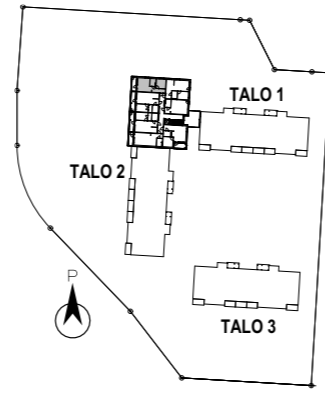
Muutokset mahdollisia

TALO 2: UUDISOSA

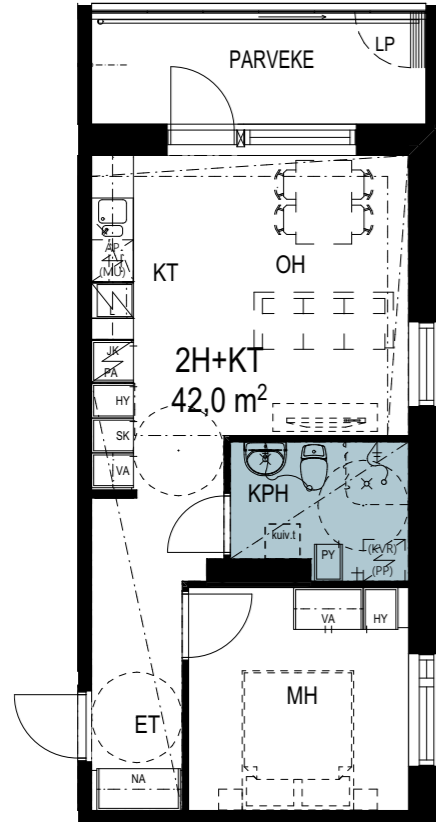
2H + KT + KPH + LP
42 m²

Asunnot:

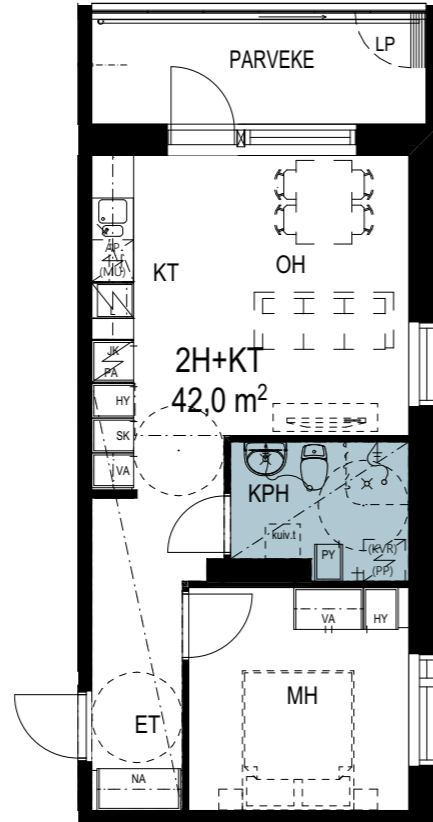
C22	2. krs	C43	5. krs
C29,	3. krs	C50	6. krs
C36	4. krs		



ASUNTO 2. KERROKSESSA



ASUNTO 3.-6. KERROKSESSA

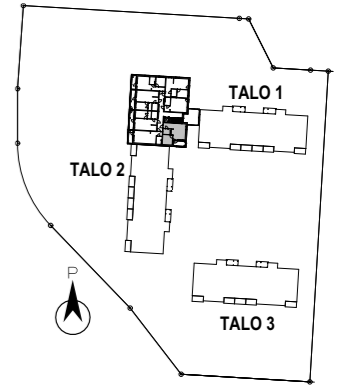


TALO 2: UUDISOSA

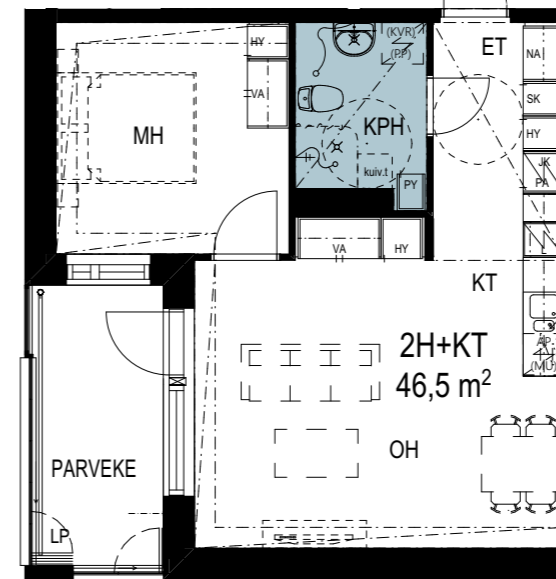
2H + KT + KPH + LP
46,5 m²

Asunnot:

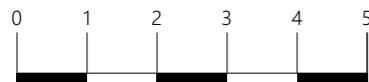
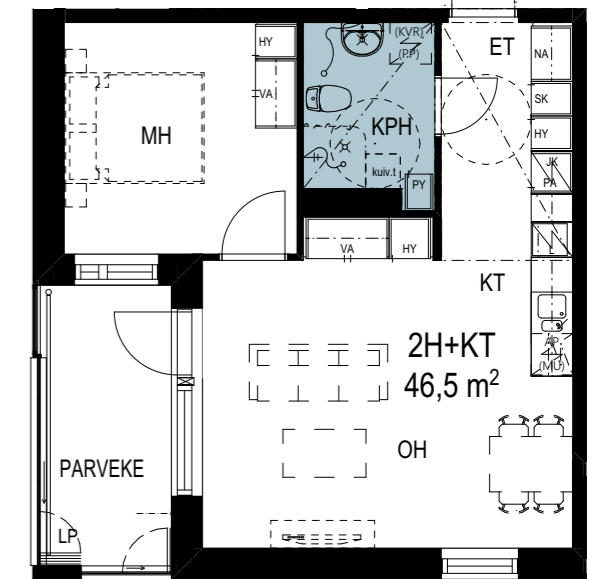
C19	1. krs	C40	4. krs
C26	2. krs	C47	5. krs
C33	3. krs	C54	6. krs



ASUNTO 1. KERROKSESSA



ASUNTO 2.-6. KERROKSESSA



- Pesuallas ja valaisinpeili-kaappi sekä bideesuihku
- WC- istuin
- Suihku ja suihkuverhotanko
- Pyykinpesu- ja kuivausrumpuvaraus
- Keraaminen liesi (uunillinen)
- Tiskipöytä

- Keittiökalusteen ylä- ja alakaapistot
- Jääkaappipakastin
- Astianpesukone
- Mikroaaltouunivaraus
- Naulakkokomero, alaoveton
- Tangollinen vaatekomero
- Hyllykomero

- Siivouskomero
- Pyykkikaappi
- Kuivausteline
- Vaatehuoneen hylly
- Vaatehuoneen tanko ja hylly
- Hormi
- Lasitettu parveke

- Pesuallas ja valaisinpeili-kaappi sekä bideesuihku
- WC- istuin
- Suihku ja suihkuverhotanko
- Pyykinpesu- ja kuivausrumpuvaraus
- Keraaminen liesi (uunillinen)
- Tiskipöytä

- Keittiökalusteen ylä- ja alakaapistot
- Jääkaappipakastin
- Astianpesukone
- Mikroaaltouunivaraus
- Naulakkokomero, alaoveton
- Tangollinen vaatekomero
- Hyllykomero

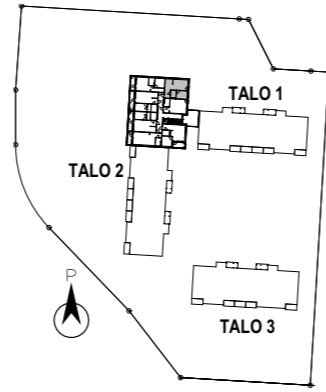
- Siivouskomero
- Pyykkikaappi
- Kuivausteline
- Vaatehuoneen hylly
- Vaatehuoneen tanko ja hylly
- Hormi
- Lasitettu parveke

TALO 2: UUDISOSA

2H + KT + KPH + RANSK.P
48 m²

Asunnot:

C21	2. krs	C42	5. krs
C28	3. krs	C49	6. krs
C35	4. krs		

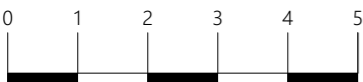
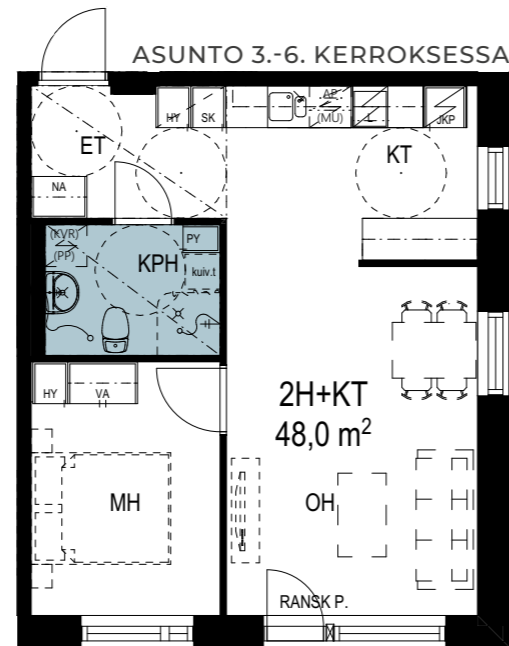
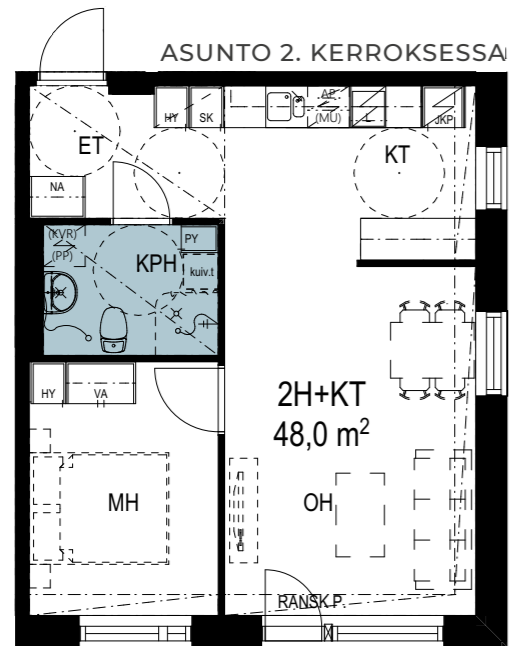
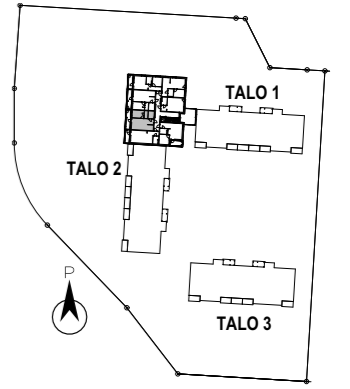


TALO 2: UUDISOSA

2H + KT + KPH + VH + LP
49 m²

Asunnot:

C17	1. krs	C37, C38	4. krs
C23, C24	2. krs	C44, C45	5. krs
C 30, C31	3. krs	C51, C52	6. krs

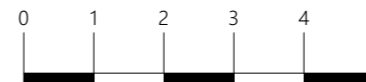
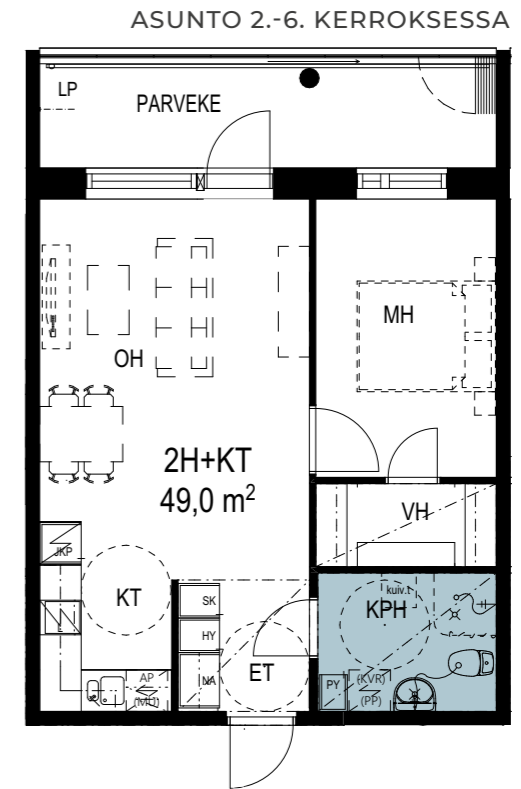
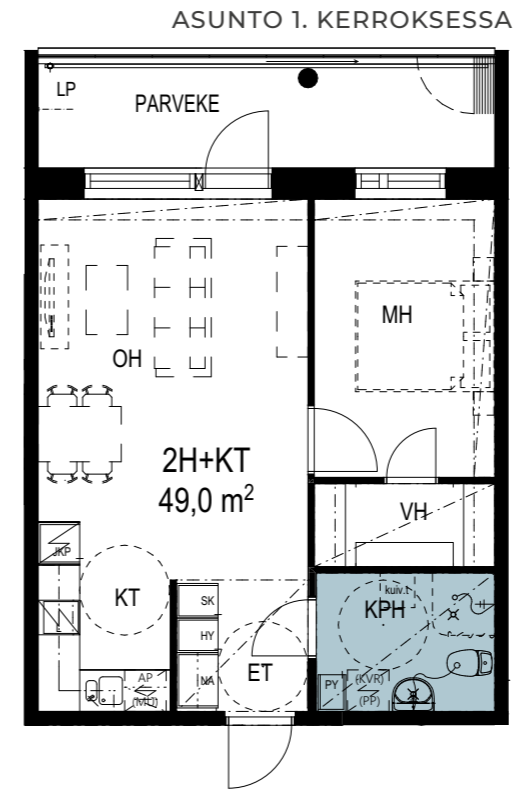


- Pesuallas ja valaisinpeili-kaappi sekä bideesuihku
- WC- istuin
- Suihku ja suihkuverhotanko
- Pyykinpesu- ja kuivausrumpuvaraus
- Keraaminen liesi (uunillinen)
- Tiskipöytä

- Keittiökalusteen ylä- ja alakaapistot
- Jääkaappipakastin
- Astianpesukone
- Mikroaaltouunivaraus
- Naulakkokomero, alaoveton
- Tangollinen vaatekomero
- Hyllykomero

- Siivouskomero
- Pyykkikaappi
- Kuivausteline
- Vaatehuoneen hylly
- Vaatehuoneen tanko ja hylly
- Hormi
- Lasitettu parveke

Muutokset mahdollisia



- Pesuallas ja valaisinpeili-kaappi sekä bideesuihku
- WC- istuin
- Suihku ja suihkuverhotanko
- Pyykinpesu- ja kuivausrumpuvaraus
- Keraaminen liesi (uunillinen)
- Tiskipöytä

- Keittiökalusteen ylä- ja alakaapistot
- Jääkaappipakastin
- Astianpesukone
- Mikroaaltouunivaraus
- Naulakkokomero, alaoveton
- Tangollinen vaatekomero
- Hyllykomero

- Siivouskomero
- Pyykkikaappi
- Kuivausteline
- Vaatehuoneen hylly
- Vaatehuoneen tanko ja hylly
- Hormi
- Lasitettu parveke

Muutokset mahdollisia

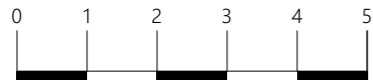
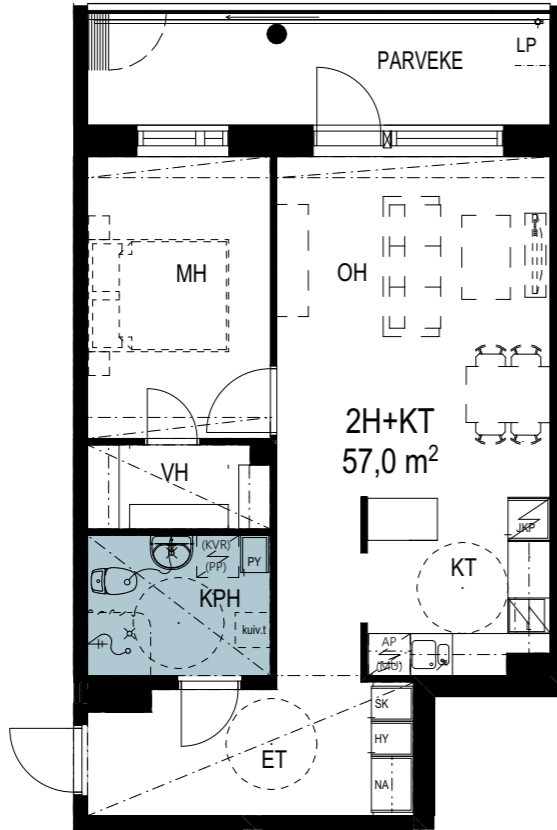
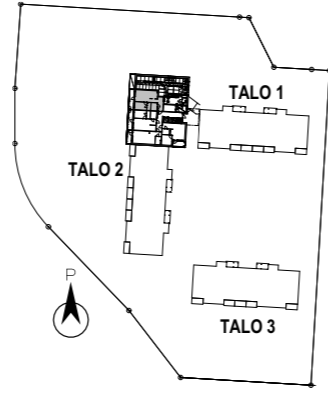
TALO 2: UUDISOSA

2H + KT + KPH + VH + LP

57 m²

Asunnot:

C16 1. krs



- Pesuallas ja valaisinpeili-kaappi sekä bideesuihku
- WC- istuin
- Suihku ja suihkuverhotanko
- Pyykinpesu- ja kuivausrumpuvaraus
- Keraaminen liesi (uunillinen)
- Tiskipöytä

- Keittiökalusteen ylä- ja alakaapistot
- Jääkaappipakastin
- Astianpesukone
- Mikroaaltouunivaraus
- Naulakkokomero, alaoveton
- Tangollinen vaatekomero
- Hyllykomero

- Siivouskomero
- Pyykkikaappi
- Kuivausteline
- Vaatehuoneen hylly
- Vaatehuoneen tanko ja hylly
- Hormi
- Lasitettu parveke

Muutokset mahdollisia

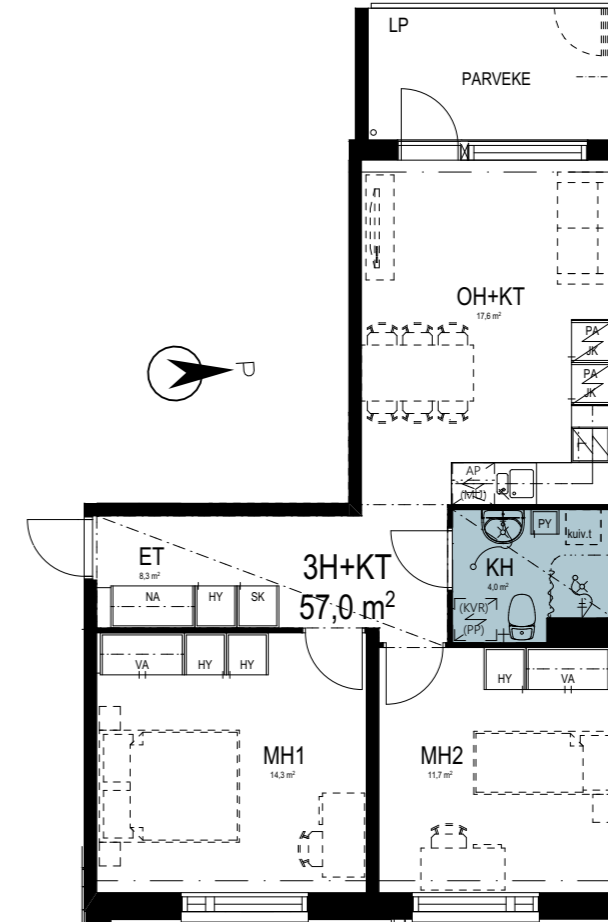
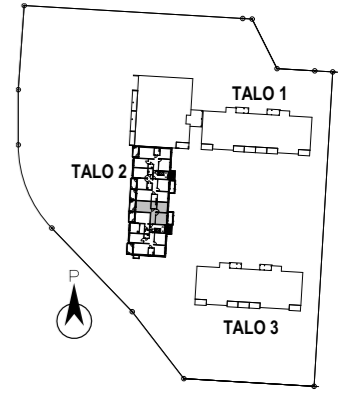
TALO 2: PERUSKORJATTU OSA

3H + KT + KH + LP

57 m²

Asunnot:

E61 2. krs
E64 3. krs
E67 4. krs



- Pesuallas ja valaisinpeili-kaappi sekä bideesuihku
- WC- istuin
- Suihku ja suihkuverhotanko
- Pyykinpesu- ja kuivausrumpuvaraus
- Keraaminen liesi (uunillinen)
- Tiskipöytä

- Keittiökalusteen ylä- ja alakaapistot
- Jääkaappipakastin
- Astianpesukone
- Mikroaaltouunivaraus
- Naulakkokomero, alaoveton
- Tangollinen vaatekomero
- Hyllykomero

- Siivouskomero
- Pyykkikaappi
- Kuivausteline
- Vaatehuoneen hylly
- Vaatehuoneen tanko ja hylly
- Hormi
- Lasitettu parveke

Muutokset mahdollisia

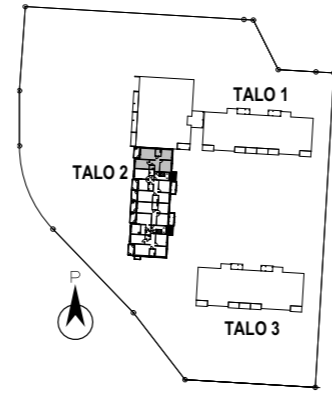
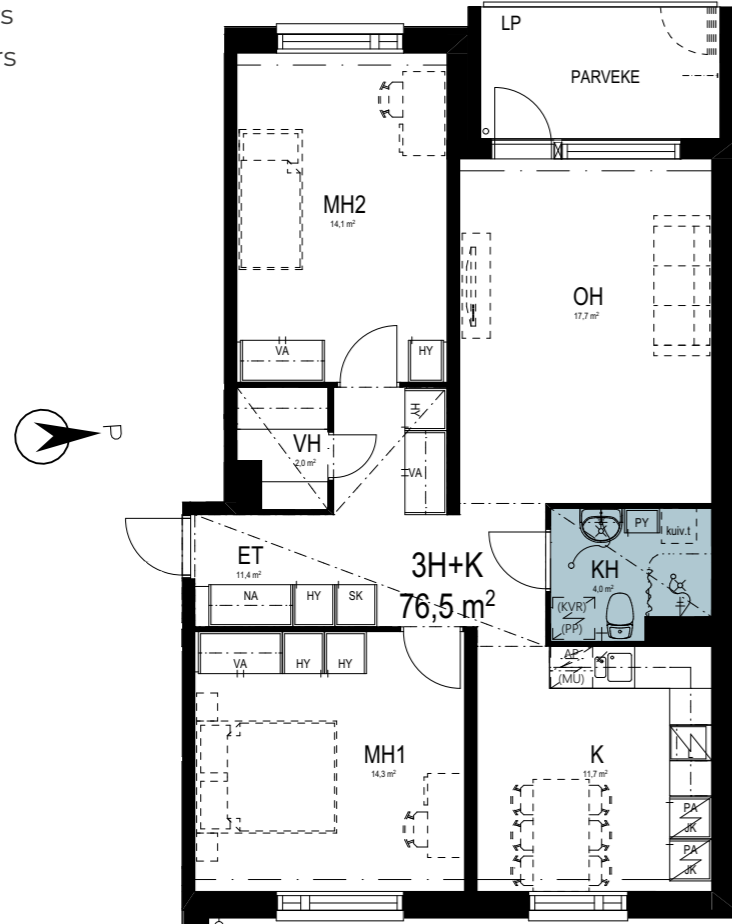
TALO 2: PERUSKORJATTU OSA

3H + K + KH + VH + LP

76,5 m²

Asunnot:

- D56 2. krs
- D58 3. krs
- D60 4. krs



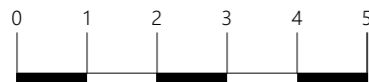
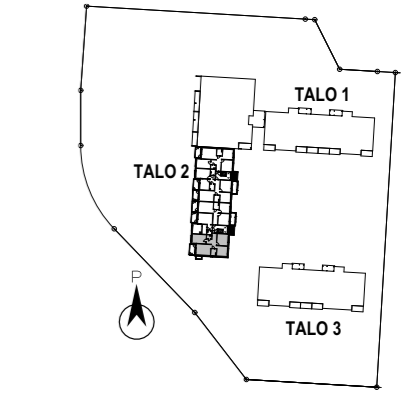
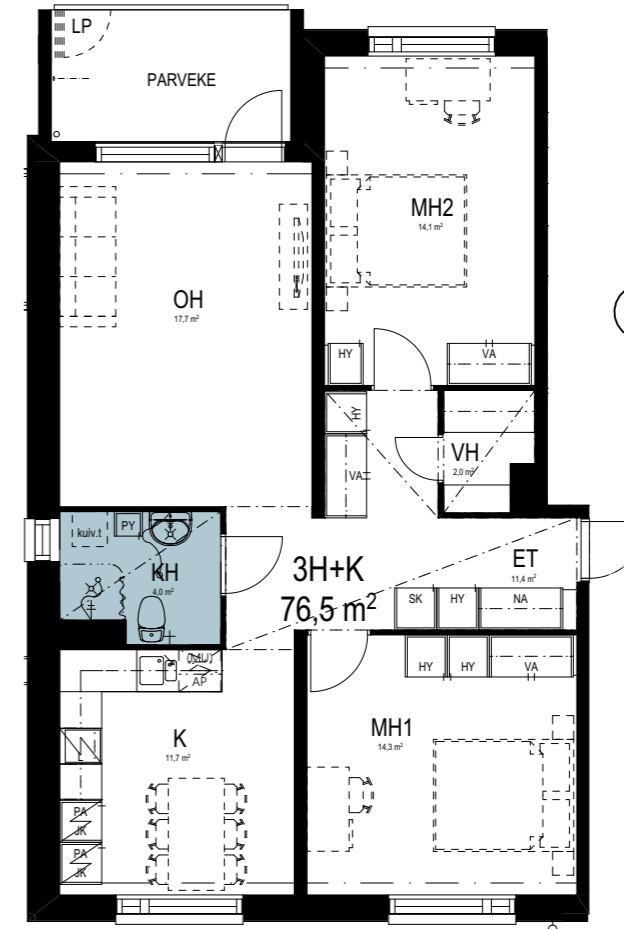
TALO 2: PERUSKORJATTU OSA

3H + K + KH + VH + LP

76,5 m²

Asunnot:

- E63 2. krs
- E66 3. krs
- E69 4. krs



- Pesuallas ja valaisinpeili-kaappi sekä bideesuihku
- WC-istuim
- Suihku ja suihkuverhotanko
- Pyykinpesu- ja kuivausrumpuvaraus
- Keraaminen liesi (uunillinen)
- Tiskipöytä

- Keittiökaluksen ylä- ja alakaapistot
- Jääkaappipakastin
- Astianpesukone
- Mikroaaltouunivaraus
- Naulakkokomero, alaoveton
- Tangollinen vaatekomero
- Hyllykomero

- Siivouskomero
- Pyykkikaappi
- Kuivausteline
- Vaatehuoneen hylly
- Vaatehuoneen tanko ja hylly
- Hormi
- Lasitettu parveke

- Pesuallas ja valaisinpeili-kaappi sekä bideesuihku
- WC-istuim
- Suihku ja suihkuverhotanko
- Pyykinpesu- ja kuivausrumpuvaraus
- Keraaminen liesi (uunillinen)
- Tiskipöytä

- Keittiökaluksen ylä- ja alakaapistot
- Jääkaappipakastin
- Astianpesukone
- Mikroaaltouunivaraus
- Naulakkokomero, alaoveton
- Tangollinen vaatekomero
- Hyllykomero

- Siivouskomero
- Pyykkikaappi
- Kuivausteline
- Vaatehuoneen hylly
- Vaatehuoneen tanko ja hylly
- Hormi
- Lasitettu parveke

Muutokset mahdollisia

Muutokset mahdollisia

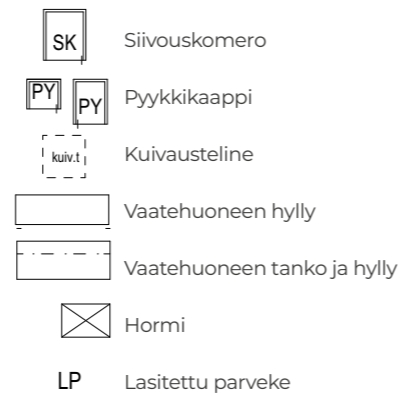
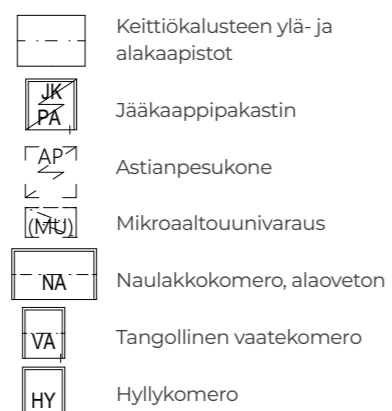
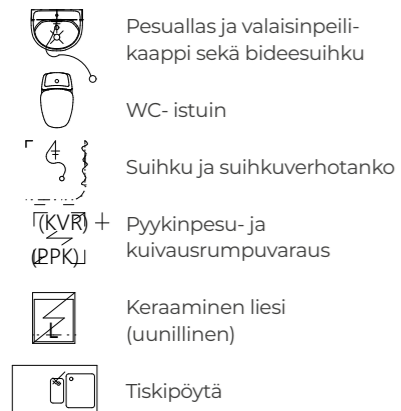
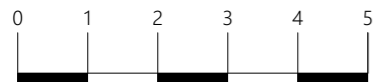
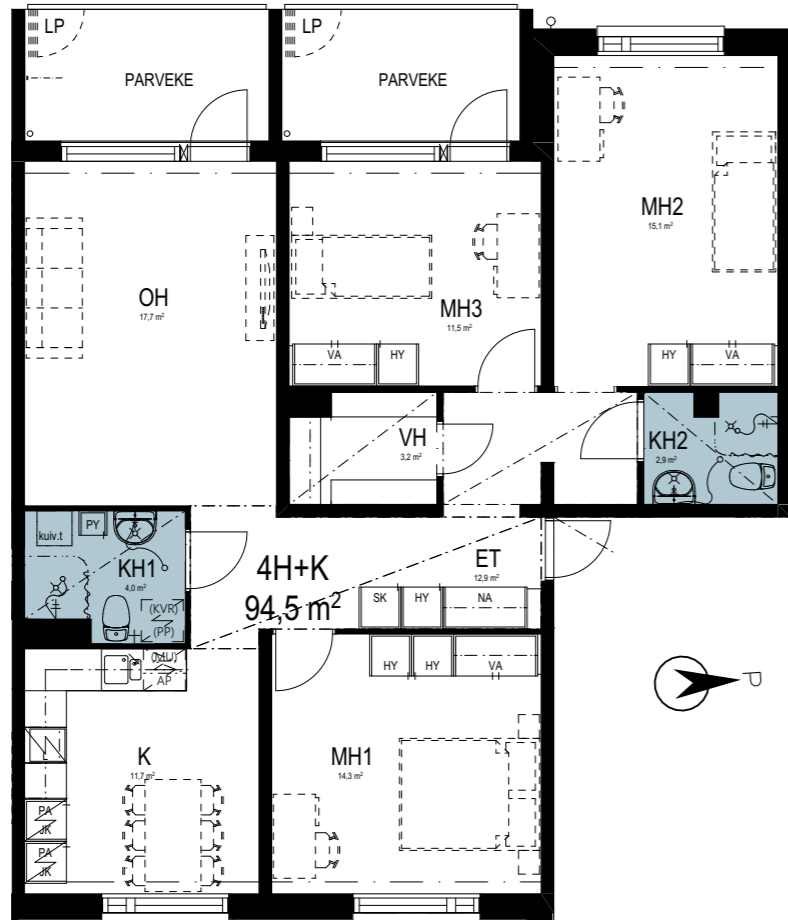
TALO 2: PERUSKORJATTU OSA

4H + K + 2 KH + VH + 2 LP

94,5 m²

Asunnot:

D55 2. krs
D57 3. krs
D59 4. krs



Muutokset mahdollisia

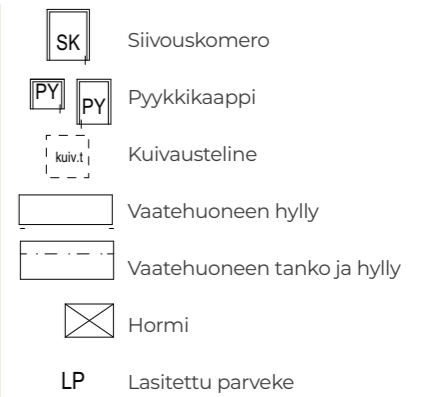
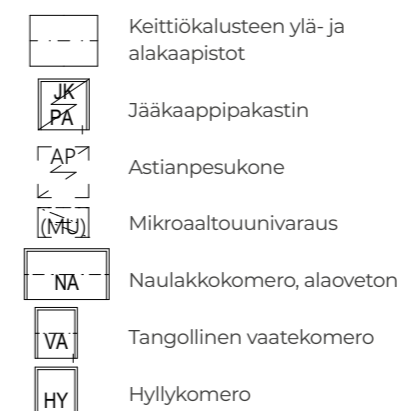
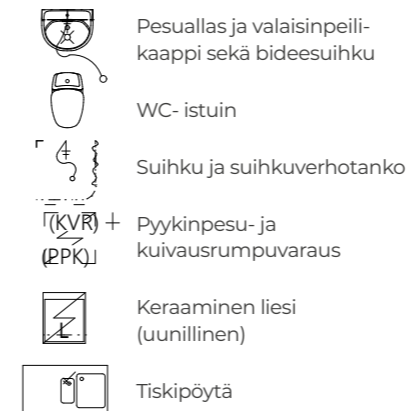
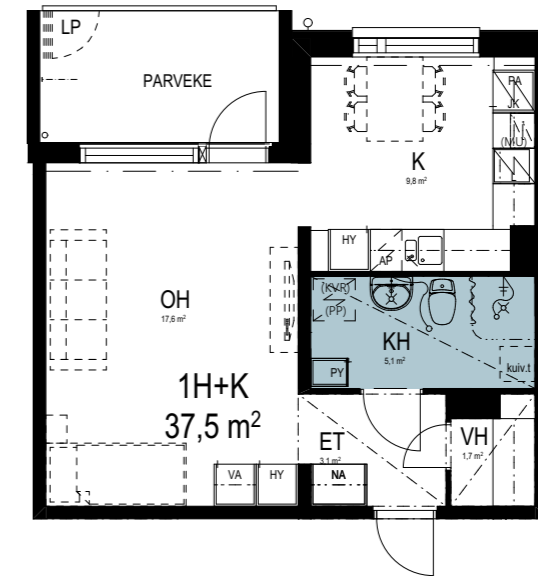
TALO 3

1H + K + KH + VH + LP

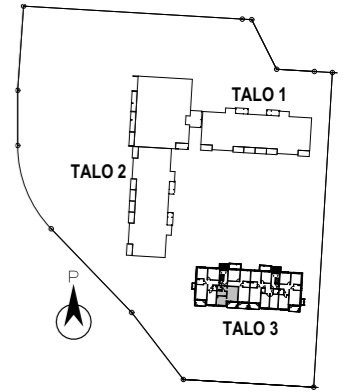
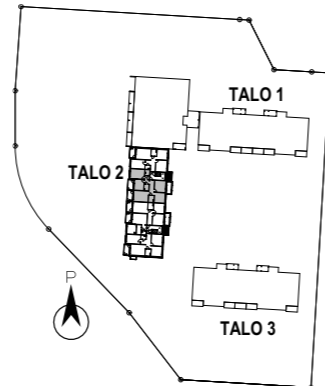
37,5 m²

Asunnot:

F71 2. krs
F74 3. krs
F77 4. krs



Muutokset mahdollisia



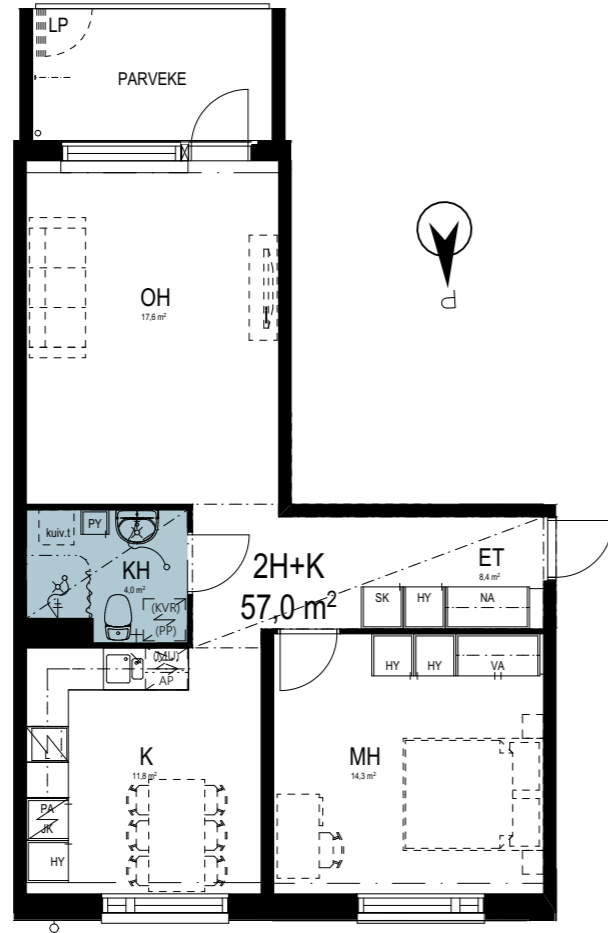
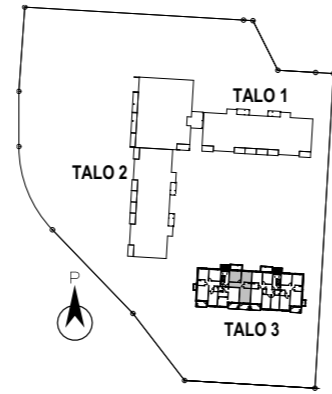
TALO 3

2H + K + KH + LP

57 m²

Asunnot:

- F70 2. krs
- F73 3. krs
- F76 4. krs



- Pesuallas ja valaisinpeili-kaappi sekä bideesuihku
- WC- istuin
- Suihku ja suihkuverhotanko
- Pyykinpesu- ja kuivausrumpuvaraus
- Keraaminen liesi (uunillinen)
- Tiskipöytä

- Keittiökalusteen ylä- ja alakaapistot
- Jääkaappipakastin
- Astianpesukone
- Mikroaaltouunivaraus
- Naulakkokomero, alaoveton
- Tangollinen vaatekomero
- Hyllykomero

- Siivouskomero
- Pyykkikaappi
- Kuivausteline
- Vaatehuoneen hylly
- Vaatehuoneen tanko ja hylly
- Hormi
- Lasitettu parveke

Muutokset mahdollisia

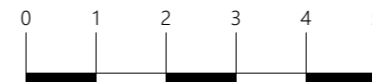
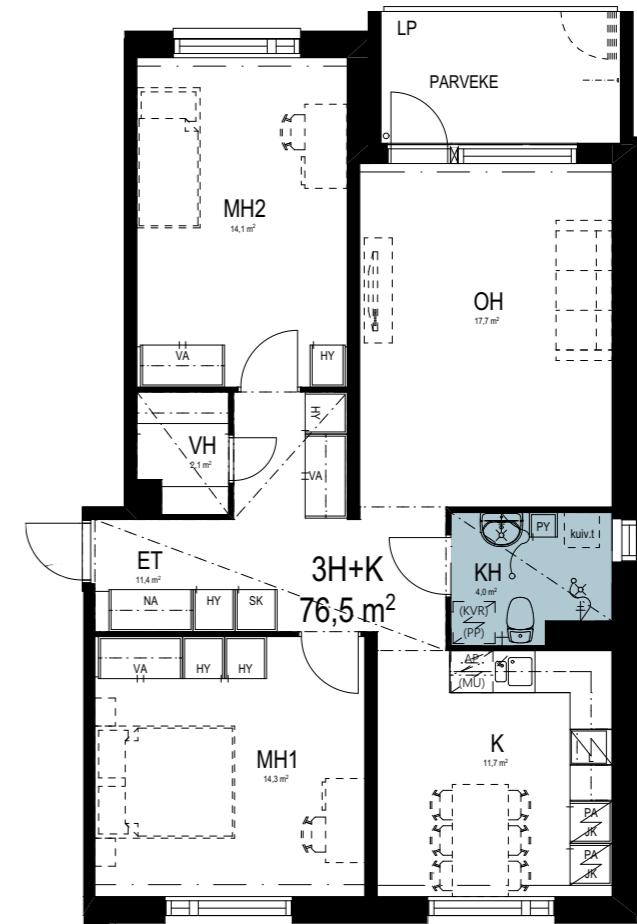
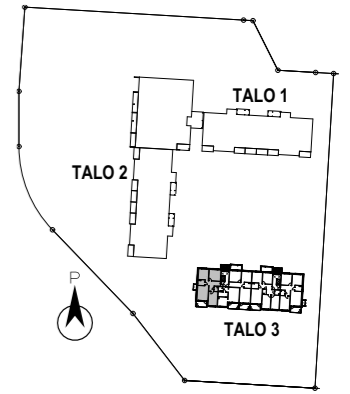
TALO 3

3H + K + KH + VH + LP

76,5 m²

Asunnot:

- F72 2. krs
- F75 3. krs
- F78 4. krs



- Pesuallas ja valaisinpeili-kaappi sekä bideesuihku
- WC- istuin
- Suihku ja suihkuverhotanko
- Pyykinpesu- ja kuivausrumpuvaraus
- Keraaminen liesi (uunillinen)
- Tiskipöytä

- Keittiökalusteen ylä- ja alakaapistot
- Jääkaappipakastin
- Astianpesukone
- Mikroaaltouunivaraus
- Naulakkokomero, alaoveton
- Tangollinen vaatekomero
- Hyllykomero

- Siivouskomero
- Pyykkikaappi
- Kuivausteline
- Vaatehuoneen hylly
- Vaatehuoneen tanko ja hylly
- Hormi
- Lasitettu parveke

Muutokset mahdollisia

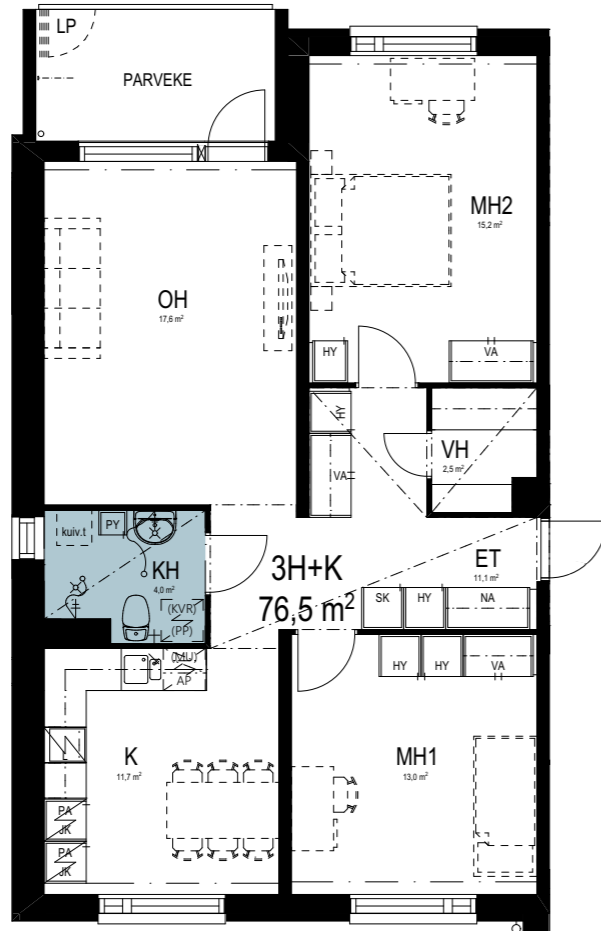
TALO 3

3H + K + KH + VH + LP

76,5 m²

Asunnot:

- G80 2. krs
- G82 3. krs
- G84 4. krs



- Pesuallas ja valaisinpeili-kaappi sekä bideesuihku
- WC- istuin
- Suihku ja suihkuverhotanko
- Pyykinpesu- ja kuivausrumpuvaraus
- Keraaminen liesi (uunillinen)
- Tiskipöytä

- Keittiökalusteen ylä- ja alakaapistot
- Jääkaappipakastin
- Astianpesukone
- Mikroaaltouunivaraus
- Naulakkokomero, alaoveton
- Tangollinen vaatekomero
- Hyllykomero

- Siivouskomero
- Pyykkikaappi
- Kuivausteline
- Vaatehuoneen hylly
- Vaatehuoneen tanko ja hylly
- Hormi
- Lasitettu parveke

Muutokset mahdollisia

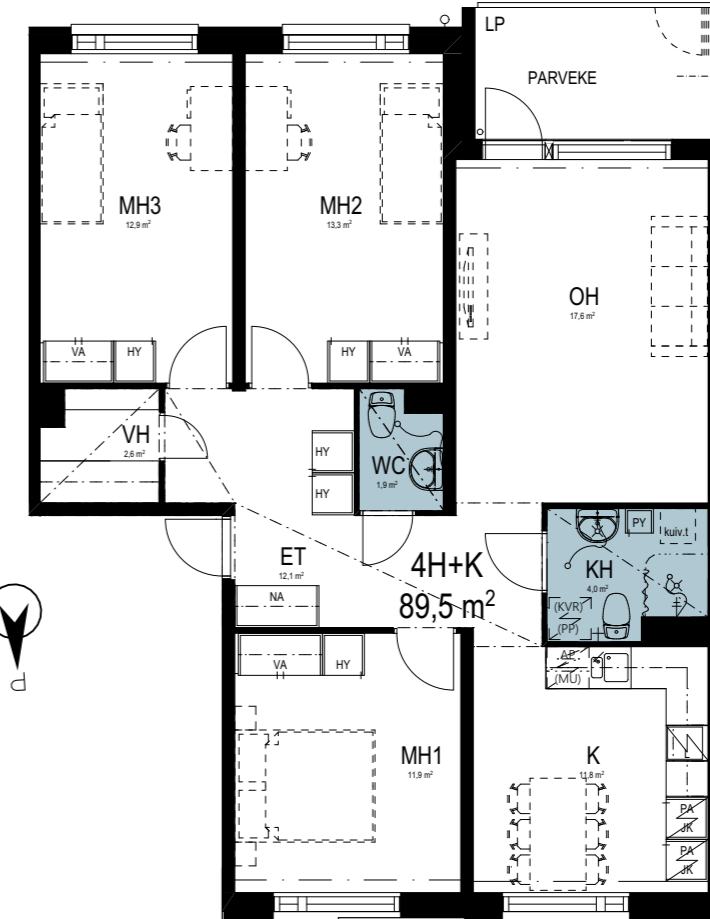
TALO 3

4H + K + KH + ERILL. WC + VH + LP

89,5 m²

Asunnot:

- G79 2. krs
- G81 3. krs
- G83 4. krs

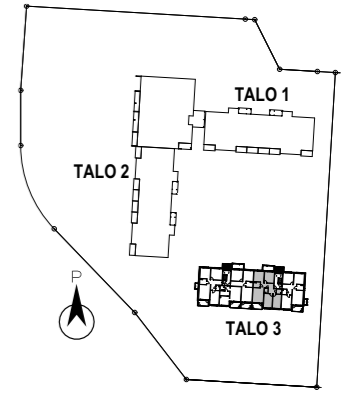
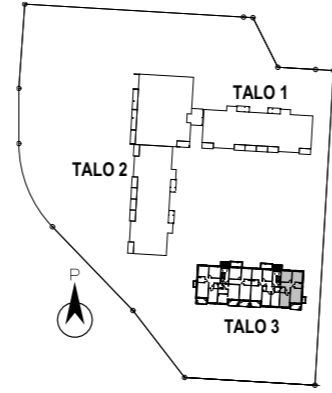


- Pesuallas ja valaisinpeili-kaappi sekä bideesuihku
- WC- istuin
- Suihku ja suihkuverhotanko
- Pyykinpesu- ja kuivausrumpuvaraus
- Keraaminen liesi (uunillinen)
- Tiskipöytä

- Keittiökalusteen ylä- ja alakaapistot
- Jääkaappipakastin
- Astianpesukone
- Mikroaaltouunivaraus
- Naulakkokomero, alaoveton
- Tangollinen vaatekomero
- Hyllykomero

- Siivouskomero
- Pyykkikaappi
- Kuivausteline
- Vaatehuoneen hylly
- Vaatehuoneen tanko ja hylly
- Hormi
- Lasitettu parveke

Muutokset mahdollisia





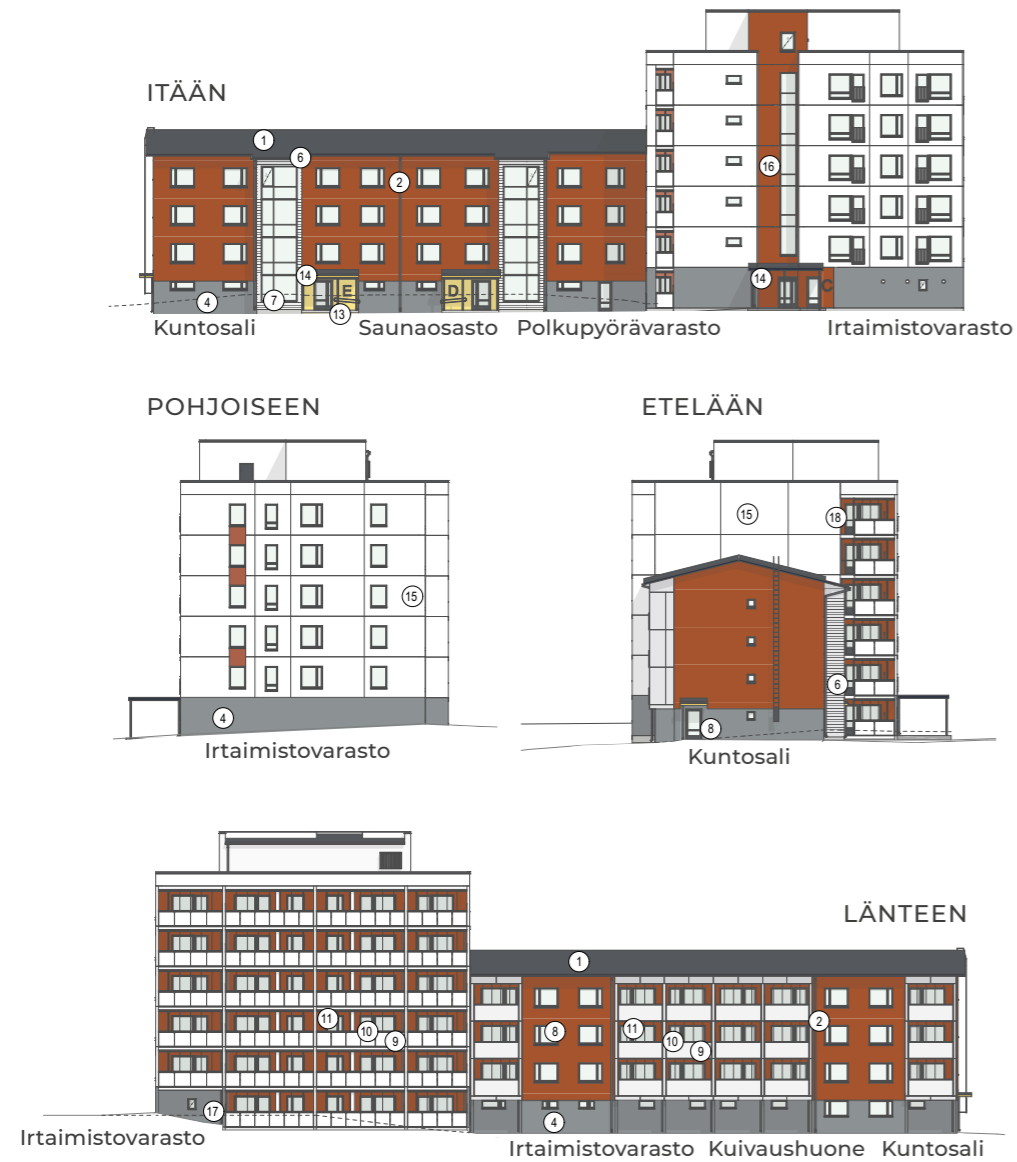
JULKISIVU - TALO 1



JULKISIVUMATERIAALIT

- | | |
|---|---|
| 1. Bitumikermikate, tumman harmaa | 9. Parvekekaidelasi, opaali, valkoinen |
| 2. Sadevesijärjestelmä, tumman harmaa | 10. Parvekekaiteen metalliosat, tumman harmaa |
| 3. Eristerappaus, punainen | 11. Parvekelasi, kirkas |
| 4. Pohjakerroksen vanha julkisivuelementti, harmaa | 12. Parvekkeen levytys, vaalean harmaa |
| 5. Parvekkeen tausta, punainen | 13. Pilari, teräs, tumman harmaa |
| 6. Julkisivuelementti, uritus 200, maalaus, valkoinen | 14. Sisäänkäynnin tausta |
| 7. Sokkeli, käsittelemätön betoni | • Talo 1, sininen |
| 8. Ikkunat ja ovet, tumman harmaa | • Talo 2, keltainen |
| | • Talo 3, vihreä |

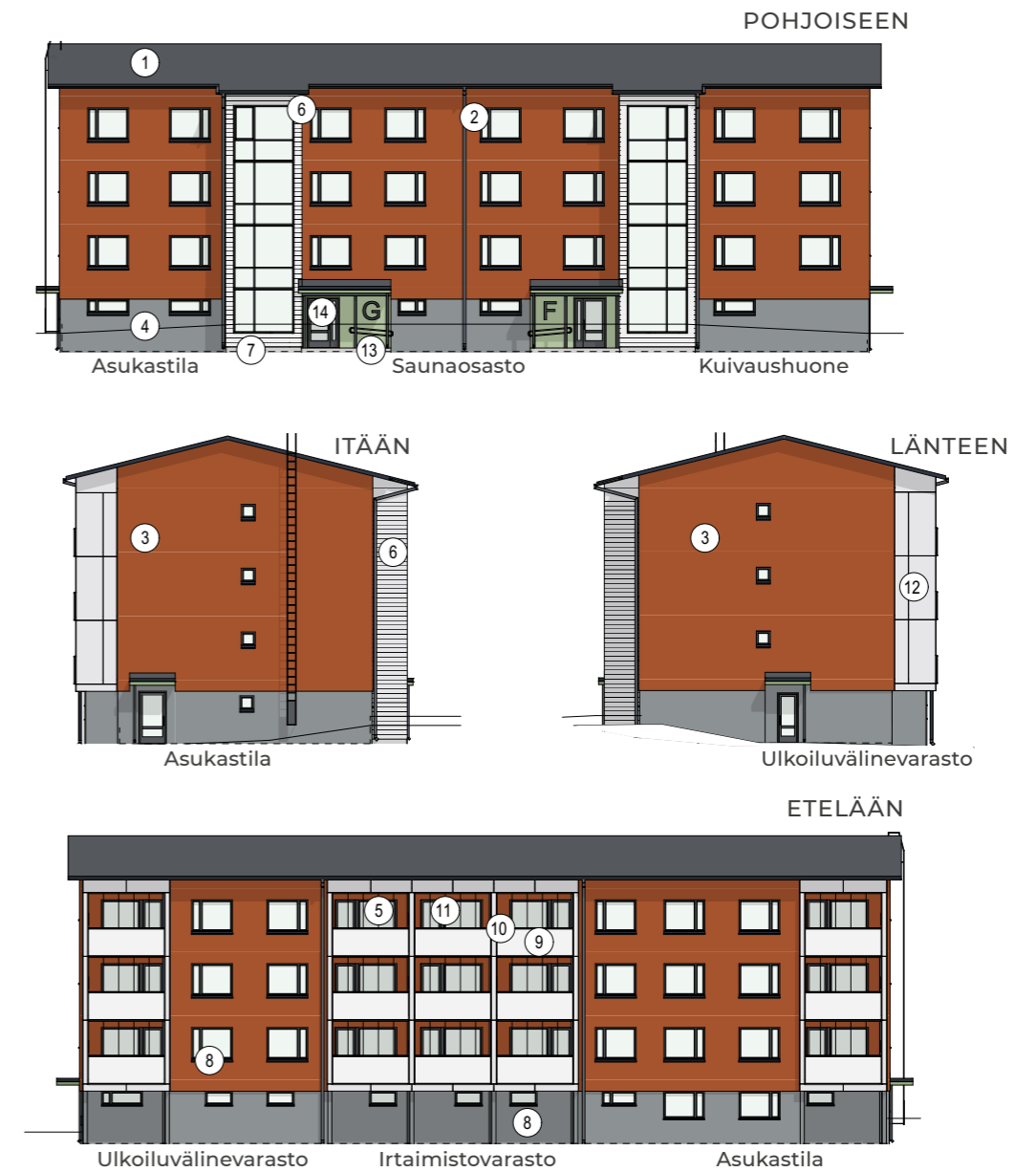
JULKISIVU - TALO 2



JULKISIVUMATERIAALIT

- | | |
|---|--|
| 1. Bitumikermikate, tumman harmaa | 11. Parvekelasi, kirkas |
| 2. Sadevesijärjestelmä, tumman harmaa | 12. Parvekkeen levytys, vaalean harmaa |
| 3. Eristerappaus, punainen | 13. Pilari, teräs, tumman harmaa |
| 4. Pohjakerroksen vanha julkisivuelementti, harmaa | 14. Sisäänkäynnin tausta |
| 5. Parvekkeen tausta, punainen | <ul style="list-style-type: none"> • Talo 2, keltainen • Talo 2, punainen (uudisosa) |
| 6. Julkisivuelementti, uritus 200, maalaus, valkoinen | 15. Julkisivuelementti, väribetoni valkoinen, sauma valkoinen |
| 7. Sokkeli, käsittelemätön betoni | 16. Julkisivuelementti, maalattu betoni, punainen |
| 8. Ikkunat ja ovet, tumman harmaa | 17. Parvekkeen piellelementti, maalattu betoni, harmaa |
| 9. Parvekekaidelasi, opaali, valkoinen | 18. Kokokorkea parvekelasi, kirkas |
| 10. Parvekekaiteen metalliosat, tumman harmaa | |

JULKISIVU - TALO 3



JULKISIVUMATERIAALIT

- | | |
|---|--|
| 1. Bitumikermikate, tumman harmaa | 9. Parvekekaidelasi, opaali, valkoinen |
| 2. Sadevesijärjestelmä, tumman harmaa | 10. Parvekekaiteen metalliosat, tumman harmaa |
| 3. Eristerappaus, punainen | 11. Parvekelasi, kirkas |
| 4. Pohjakerroksen vanha julkisivuelementti, harmaa | 12. Parvekkeen levytys, vaalean harmaa |
| 5. Parvekkeen tausta, punainen | 13. Pilari, teräs, tumman harmaa |
| 6. Julkisivuelementti, uritus 200, maalaus, valkoinen | 14. Sisäänkäynnin tausta |
| 7. Sokkeli, käsittelemätön betoni | <ul style="list-style-type: none"> • Talo 1, sininen • Talo 2, keltainen • Talo 3, vihreä |
| 8. Ikkunat ja ovet, tumman harmaa | |

RAKENNUSTAPASELOSTUS

Kohde

Perkiönkatu 75, 33900 Tampere

Tontti ja asemakaava

Kohde sijaitsee Tampereen Härmälän kaupunginosassa ja siihen kuuluu 84 asuntoa.

Rakenteet

Peruskorjatuissa taloissa julkisivut ovat betonisandwich-elementeistä, joiden päälle on tehty lisälämmöneristys ja rappauspinta. Väli- ja yläpohjat ovat betonirakenteiset. Vesikattona bitumihuopapintainen harjakatto. Uudisosien julkisivut on tehty betonisandwich-elementeistä. Väli- ja yläpohjat ovat ontelolaattarakenteisia. Vesikatot ovat sisäpuolisella vedenpoistolla varustettuja bitumihuopakattoja.

Ovet, ikkunat ja parvekkeet

Asuntojen porrashuoneiden ovet ovat viilupintaisia umpioivia. Parvekkeiden ikkunaovet ovat yksilehtisiä ulosaukeavia puualumiinioivia. Asunnoissa C20, C21, C27, C28, C34, C35, C41, C42, C48 ja C49 on ranskalainen parveke, jonka ovi on yksilehtinen ja sisään aukeava. Huoneistojen sisäovet ovat tehdasvalmisteisia valkoisia laakaovia. Huonetilojen ikkunat ovat sisään aukeavia puualumiini-ikkunoita. Ikkunat varustetaan sälekaihtimin. Porrashuoneiden ulko-ovet ovat metallilasioivia. Parvekkeet ovat lasitettuja.

Seinät ja lattiat

Huoneistojen väliset seinät ovat teräsbetonielementtejä.

Lukitus

Kohteessa iLOQ sähköinen lukitusjärjestelmä

Huonetilojen päällysteet

Tila	Lattia	Seinät	Katto
ET	Vinyylilankku	Maalattu	Alakattolevy
OH	Vinyylilankku	Maalattu	Ruiskutasoitus
K/KT	Vinyylilankku	Maalattu	Maalattu
MH	Vinyylilankku	Maalattu	Ruiskutasoitus
VH	Vinyylilankku	Maalattu	Maalattu
KPH	Laatoitettu	Laatoitettu	Paneloitu
S	Laatoitettu	Paneloitu	Paneloitu
WC	Laatoitettu	Maalattu	Paneloitu

Keittiön kalustevälien taustaseinään asennetaan alumiinipintainen välitilalevy. Jalkalistat on lakattuja puujalkalistoja.

KALUSTEET JA VARUSTEET

Keittotilojen kiinteät kalusteet ovat tehdasvalmisteisia standardikalusteita, keittiötasot laminaattipintaisia. Pesuallastaso on rst-pintainen ja 1½-altainen. Kaappien ovet ovat laminaattipintaista kalustelevyä.

Keittotilojen vakiovarusteisiin kuuluvat:

- liesikupu ja keraaminen liesi (leveys 50 cm)
- 1 kpl jääkaappi-pakastinyhdistelmä 1-2 h + k/kt
- 2 kpl jääkaappi-pakastinyhdistelmiä 3-4 h + k/kt
- astianpesukone, leveys 60 cm
- mikroaaltouunille tilavaraus kalusteessa

Pesuhuoneissa vakiovarusteina

- valaisinpeilikaappi
- pyykkikaappi
- pyykinkuivausteline
- suihkuverhotanko
- varaus pyykinpesukone-/kuivausrumpuyhdistelmälle

Vaatekomoeroissa on valkoiset laminaattipintaiset ovet.

Antenni- ja puhelinjärjestelmät

Talot liitetään kaapeli-TV-järjestelmään sekä varustetaan yleiskaapeloinnilla.

Talotekniikka

Peruskorjatuissa taloissa on koneellinen poistoilmanvaihto. Uudisosissa on tulo- ja poistoilmanvaihto lämmöntalteenotolla. Kaikissa taloissa on vesikiertoinen patterilämmitys. Pesuhuoneissa ja wc-tiloissa on sähköinen lattialämmitys.

Autopaikat ja piha

Autopaikat on varustettu lämmitysrasioilla ja osassa paikoista on lisäksi sähkö-/hybridiauton latausmahdollisuus. Oleskelupihoilla sijaitsee lasten leikkialueet sekä pöytäryhmät ja penkkejä. Jätteiden keräys on järjestetty syväkeräyssäiliöillä.

Kiinteistölle kuuluvat tilat

Yhteistiloihin kuuluvat polkupyörävarastot, tekniset tilat, siivoustilat, irtaimisto-varastot (1 varasto/asunto), lastenvaunuvarastot, kuivaushuoneet, korttelipesula (sijaitsee Perkiönkatu 73), saunaosasto, kuntosali ja asukastila.

VTS PERKIÖNKATU 75

Valmistumisvuosi	2023
Rakennustyyppi	Kerrostalo
Lämmitysjärjestelmä	Kaukolämpö *
Koneellinen poistoilmanvaihto	Kyllä *
Huoneistokohtainen vedenmittaus	Kyllä
Kaapeli-TV	Kyllä *
Laajakaistaliittymä (100 M)	Kyllä *
Korttelipesula	Kyllä *
Asukastila	Kyllä *
Talosaunat	Kyllä

* Sisältyy vuokraan



VTS KODIT

Tampereen Vuokratalosäätö sr
Puutarhakatu 8, 33210 Tampere
Puh. 0201 277 277

www.vts.fi

1/2023 Muutokset mahdollisia



HAE ASUNTOA: VTS.FI