

VTS
KODIT

*Hae
asuntoa:
uts.fi*

VIIHTYISIÄ JA VALOISIA

**VUOKRAKOTEJA
ANNALAAAN**

VTS HIKIVUORENKATU 20



UUDEN KODIN LISÄKSI **SAAT PALJON MUITAKIN ETUJA**

Viihtyisä ja omannäköinen koti on ihana juttu, etenkin kun kodin lisäksi voi nauttia myös huikeista lisäpalveluista. Meillä asuessasi sinun ei tarvitse kantaa huolta nettiliittymästä tai kertyvistä pyykkivuorista, sillä vuokraan sisältyy tehokas laajakaistaliittymä ja taloyhtiön pesulassa pyykit pyöräyttää nopeasti puhtaaksi. Meillä asut myös ympäristöystävällisesti – taloyhtiössä on uudenaikainen syväkeräysjärjestelmä, jossa on kierrätys myös muovijätteelle.

HIKIVUORENKADULLA ASUESSA **TARJOLLA SEURAAVAT MAHTAVAT EDUT:**

- | | | | |
|---|--------------------------------------|---|--|
|  | Vuokraan sisältyvä nopea laajakaista |  | Uusi saunaosasto ja vilvoitteluterassi |
|  | Lasitetut parvekkeet |  | Tilava lasten-vaunuvarasto |
|  | Astianpesukone |  | Lukittava pyörävarasto |
|  | Vesikiertoinen lattialämmitys |  | Kaksi kuivaushuonetta |
|  | Koneellinen ilmanvaihto |  | Talopesula nykyaikaisilla laitteilla |
|  | Huoneistokohtaiset vesimittarit |  | Muovinkierrätys |
|  | Asunnoissa hyvin säilytystilaa |  | Lemmikkieläimet tervetulleita |
|  | Turvallinen ja viihtyisä leikkialue |  | Pisteet kotiin -asukasetujärjestelmä |
|  | Vuokrattavat autopaikat | | |

*Katso lisätietoja
uts.fi*

PISTEET KOTIIN

Etuja parhaille asukkaille, eli kaikille meillä asuville!

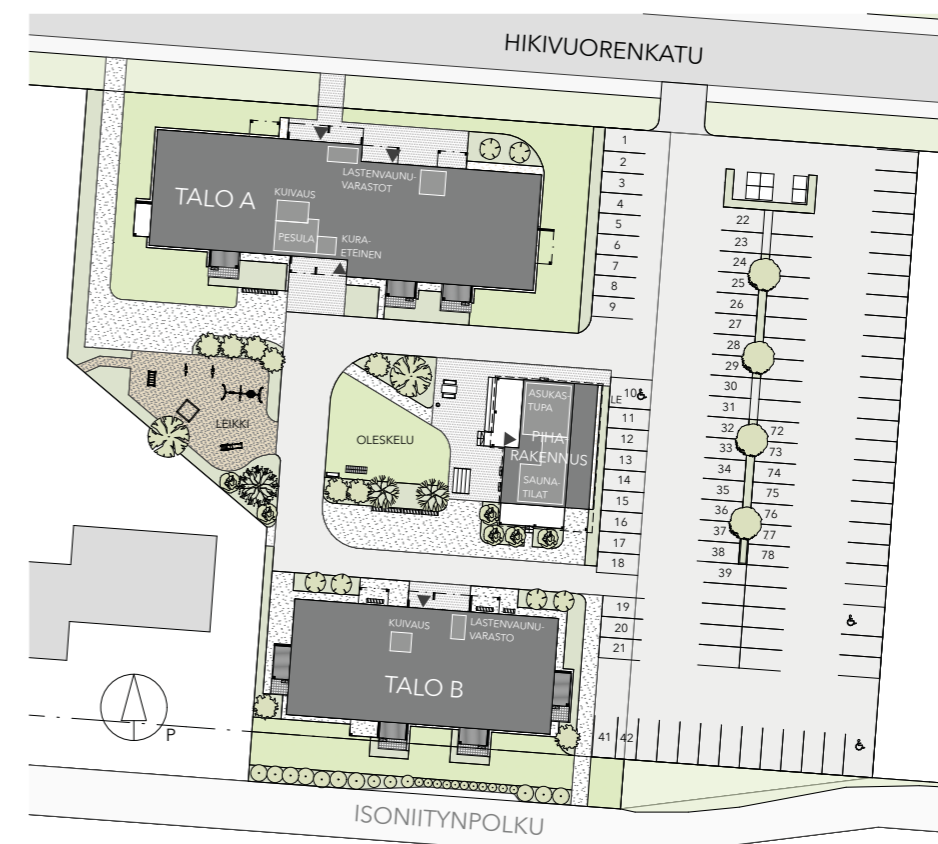
Tiesitkö, että VTS-kotien asukkaat hyötyvät ainutlaatuisesta Pisteet kotiin -asukasetujärjestelmästä? Sen avulla voit lisätä asumismukavuutta monin tavoin. Pisteillä saat esimerkiksi apua siivoukseen tai parannusta kodin varustetasoon. Katso lisätietoja vts.fi.



- 📍 Lähikauppa 400 m
- 📍 Päiväkoti 450 m
- 📍 Koulu 550 m
- 📍 Uimaranta 1 km
- 📍 Tekonurmikenttä 1 km
- 🚌 Bussipysäkki n. 50 m



**Valmistuminen
vuonna 2022**



2 rakennusta, 3 rappua, 74 asuntoa
 Piharakennus, jossa yhteiskäytössä sauna ja asukastupa.
 Pysäköintipaikoille 11-18 on mahdollista asentaa
 myöhemmin sähköauton latauspiste.

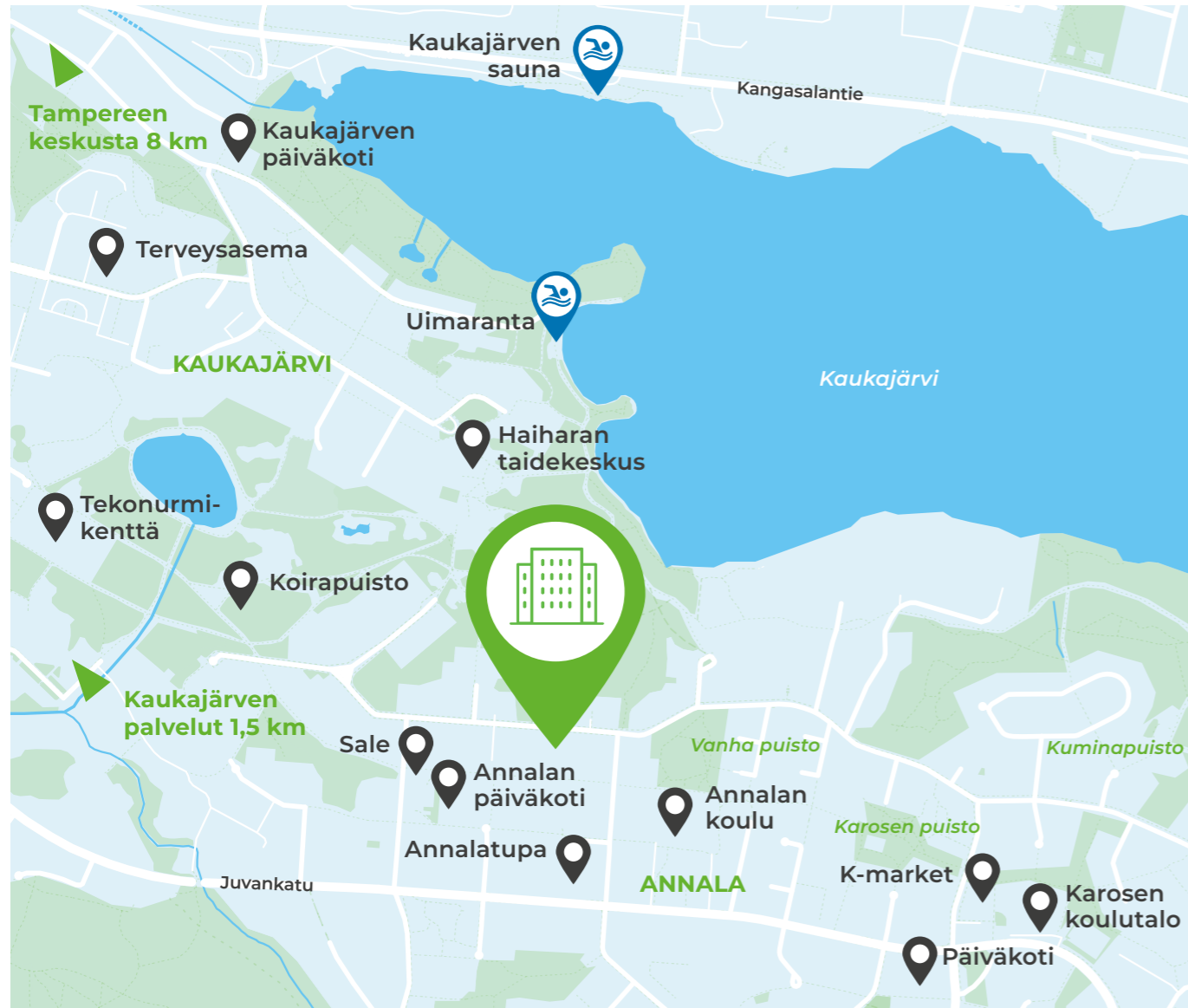


VTS HIKIVUORENKATU 20

Kaksi uutta taloa, mukava piha-alue ja yhteisöllinen piharakennus kutsuvat viihtymään. Hikivuorenkatu 20 sijaitsee Annalan rauhallisella alueella vehreän metsän vieressä, lähellä Kaukajärveä. Talot tarjoavat tyylikkäitä uusia asuntoja ja yhteisiä tiloja moneen tarpeeseen. Fiksut pohjaratkaisut ja kiinteät säilytystilat tuovat tilaa arjen puuhiin. Kaikissa asunnoissa on lasitettu parveke ja osassa asunnoista oma sauna. Asumisen mukavuutta lisäävät myös koneellinen ilmanvaihto, vesikiertoinen lattialämmitys ja astianpesukone. A-talossa on 42 ja B-talossa on 32 kohtuuhintaista, esteetöntä asuntoa. Kummassakin talossa on hissi. Kiinteistössä on laaja tupakointikielto eli tupakointi on sallittu vain sille osoitetulla paikalla.

IHASTU VIIHTYISIIN ASUKASTILOIHIN

Hikivuorenkadun toimivat asukastilat tekevät elämästä helppoa. Tilava ja ilmainen asukaspesula sekä uudessa esteettömässä piharakennuksessa sijaitsevat saunatilat, vilvoitteluterassit ja hieno asukastupa tuovat iloa asumiseen. Kotoisa asukaspiha turvallisine leikkialueineen ja grillikatoksineen tarjoaa monenlaista tekemistä kaikenikäisille. Toimiva ja tilava polkupyörien säilytysvarasto sekä asuntokohtaiset irtainvarastot antavat kaivattua lisäsäilytystilaa aktiiviseen arkeen. Autopaikat löytyvät viereiseltä tontilta.



Viheralue Vesistö

VEHREÄ ANNALA

TARJOAA PALVELUITA JA LUONTOA

Annalassa lyhyet välimatkat helpottavat arkea. Kaupat, koulut ja päiväkodit sijaitsevat lähellä. Lenkkipoluilla ja uimarannoilla voi latautua arjen kiireessä. Annalan kaupunginosa on erityisesti lapsiperheiden suosiossa, sillä taloyhtiöiden pihoilta löytyy leikkiseuraa. Supermarket, terveysasema, kirjasto ja apteekki löytyvät vain kivenheiton päässä Kaukajärveltä. Alueella on oma jäähalli ja salibandyareena, ja läheisestä Iso-Vilusen skeittipuistosta löytyy kansainvälisen tason skeitti- ja skuuttimahdollisuudet kaikenikäisille. Kesäisin voit nauttia Haiharan taidekeskuksen miljööstä.



ASUNTOJAKAUMA

Yksiöt m²

1h+kt	2 kpl	30
1h+kt	4 kpl	31
1h+kt	4 kpl	31,5
1h+kt	4 kpl	32

Kaksiöt m²

2h+kt	1 kpl	37,5
2h+kt	5 kpl	38,5
2h+kt	4 kpl	40
2h+kt	8 kpl	40,5
2h+kt	1 kpl	44
2h+kt	8 kpl	48

Kolmiot m²

3h+kt	9 kpl	55
3h+kt+s	4 kpl	60
3h+kt+s	8 kpl	62

Nelikot m²

4h+kt+s	1 kpl	77,5
4h+kt+s	2 kpl	78,5
4h+kt+s	4 kpl	80,5
4h+kt+s	5 kpl	81,5

Kaikki asunnot ovat esteettömiä



Hae asuntoa: uts.fi





SISÄMATERIAALIT ASUINTILOISSA

Asuntojen pintoihin on valittu kestäviä ja laadukkaita materiaaleja. Tyylikäs vinyylilankkulattia, keittiön vaalea väritys sekä kylpyhuoneen harmoninen laatoitus ja kuusipaneelikatto antavat asunnolle modernin ilmeen, joka on helppo sisustaa kotoiseksi ja oman näköiseksi.

LATTIAT

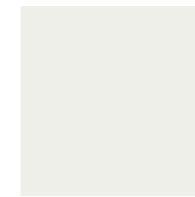


Asuinhuoneet
Vinyylilankku

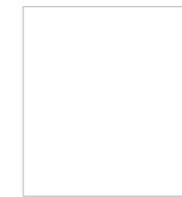


Kylpyhuoneet ja erillinen wc
Lattialaatoitus: matta harmaa, harmaalla saumalla

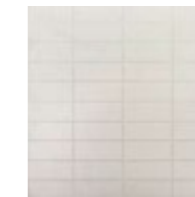
SEINÄT



Asuinhuoneet ja erillinen wc
Maalattu
Sävy: maalarin-
valkoinen



Kylpyhuoneet
Seinälaatoitus
Kiiltävä valkoinen,
valkoisella saumalla

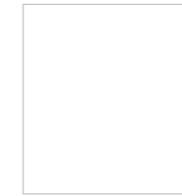


Erillinen wc
Valkoinen laatoitus
Pesualtaan ja
peilikaapin kalusteväli

KEITTIÖKALUSTEET



Työtasot
Laminaattitaso 30 mm
Suorareunainen
Väri: betoninharmaa



Ovet
Laminaatti
Valkoinen



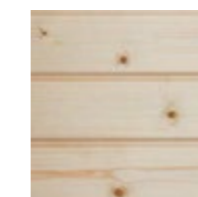
Taustalevy
Laminaatti
Harmaa

VETIMET



Vetimet
Kromi

KATTO



**Erillinen wc ja
kylpyhuone**
Kuusipaneelia



ASUNNON HAKEMINEN JA VASTAANOTTAMINEN



1
Täytä asuntohakemus
osoitteessa vts.fi



2
Hakemuksesi on
voimassa kolme kuukautta.
Olemme sinuun yhteydessä,
mikäli pystymme tarjoamaan
sinulle hakuasi vastaavaa
asuntoa.



3
Varaa asunto
hyväksymällä tarjous.
Tarjouksessa kerrotaan,
kehen voit olla yhteydessä
mahdollisissa kysymyksissä.

Asukasvalintamme ei perustu jonojärjestelmään, vaan asunnon tarpeen kiireellisyyteen sekä hakemuksella esitettyihin hakutoiveisiin. Tämän vuoksi emme valitettavasti pysty antamaan tarkempia väliaikaisia tietoja asunnon saamisesta.

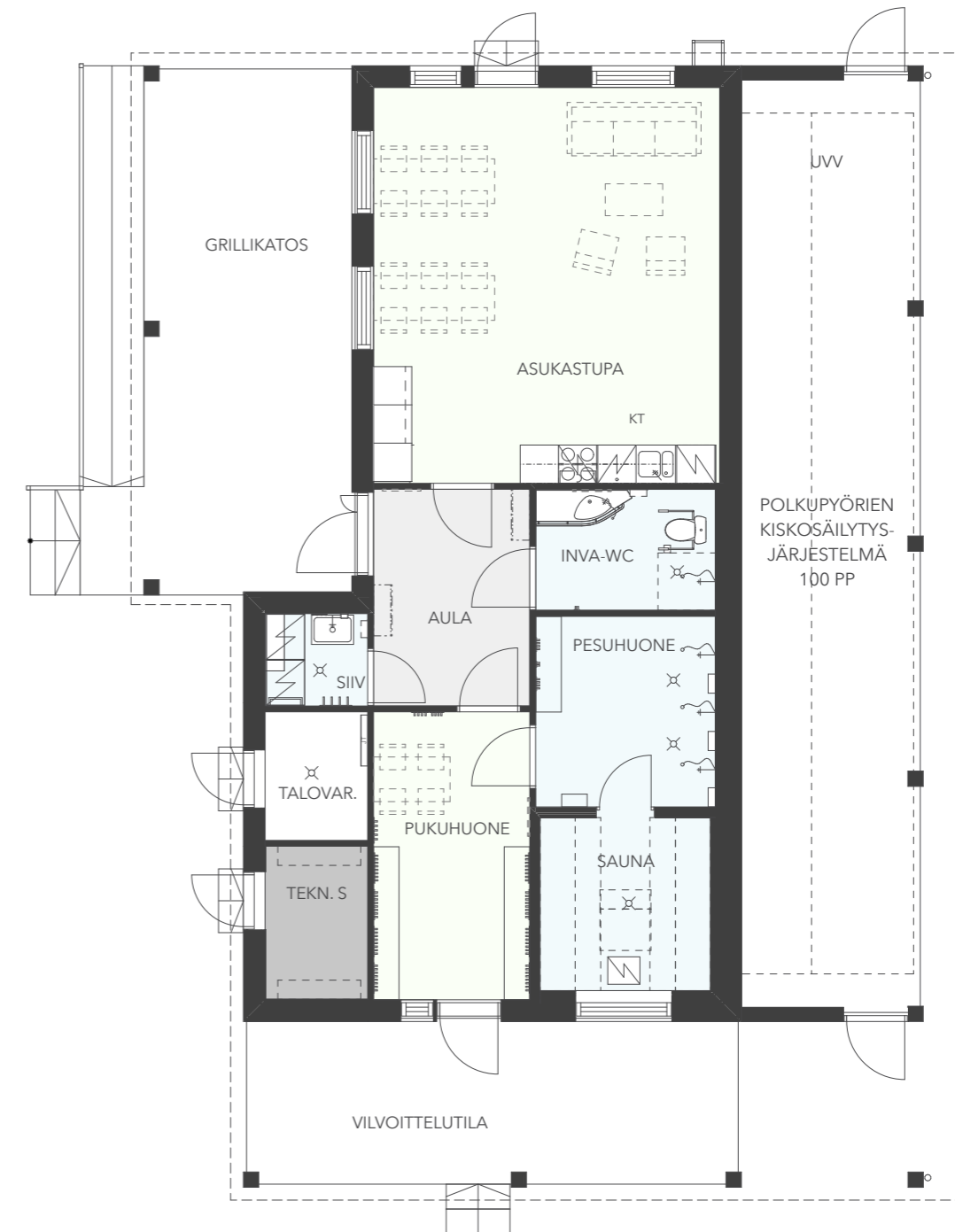


RAUHALLISIA AAMUJA JA LEMPEÄÄ OLEILUA

Makuuhuone on helppo sisustaa rentouttavaksi tilaksi. Vinyylilankku on kestävä ja tuntuu mukavan lämpimältä jalkapohjia vasten. Huoneissa on hyvin säilytystilaa, sillä niissä on joko kiinteät vaatekaapit tai vaatehuone. Yksiöiden alkoveissa levollisuutta voi lisätä ripustamalla pimennysverhot valmiiksi asennettuihin verhokiskoihin.



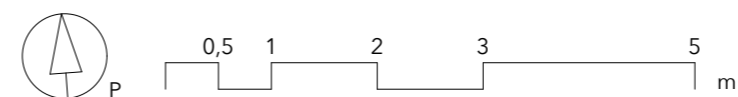
YHTEISET TILAT **PIHARAKENNUS**



YHTEISTEN TILOJEN **POHJAKUVAT**

LYHENTEET

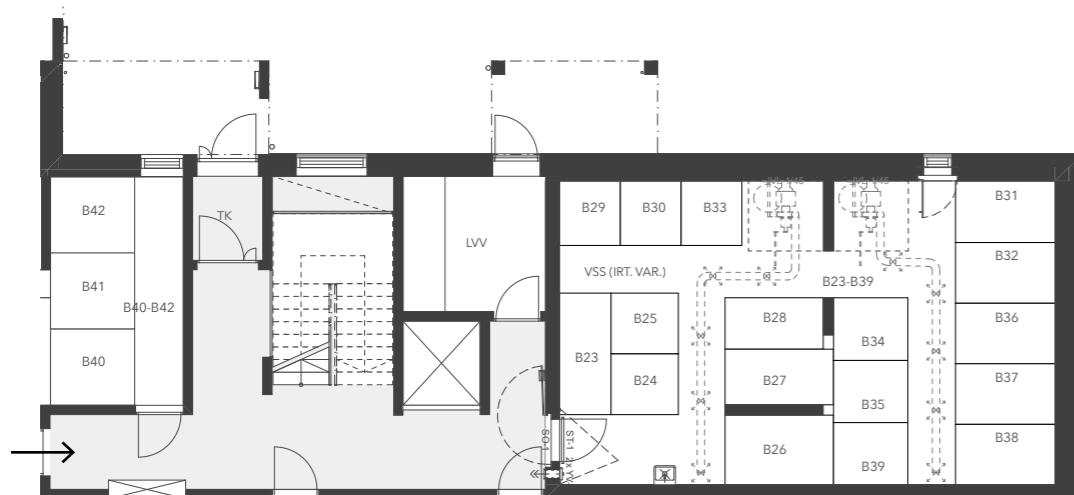
APK	Astianpesukone	JK	Jääkaappi	(PPK/KR)	Pesutornivaraus
(MU)	Varaus mikroaaltouunille	PK	Pakastinkaappi	PK	Pyykkikaappi
JK/PK	Jääkaappipakastin	L	Keraaminen liesi	SK	Siivouskaappi



Muutokset mahdollisia

YHTEISET TILAT, A-TALO

1. KERROS



TYYLIKÄS JA KAUNIS KYLPYHUONE - KYLLÄ KIITOS!

Kylpyhuoneen ajaton sisustus tuo arkeen ripauksen luksusta. Vaaleanharmaa mattapintainen laattalattia on liukumaton. Valkoiset seinälaatat sopivat monenlaiseen sisustusmakuun ja ne on helppo pitää puhtaana. Tilavassa pohjaratkaisussa on paikkavaraus myös pesutornille. Säilytystilaa tarjoavat valaisinpeilikaappi sekä pyykkikaappi.



Muutokset mahdollisia

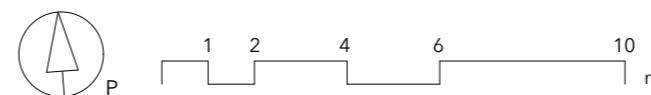
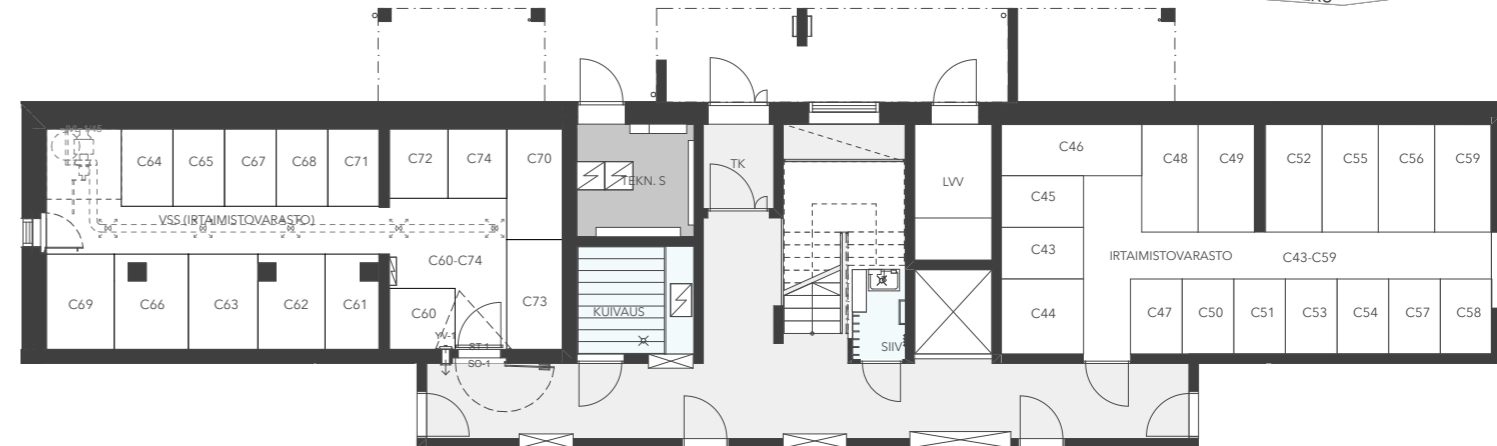


KAUNIS JA TOIMIVA KEITTIÖ ON KODIN SYDÄN

Keittiökalusteiden materiaalit ovat kestäviä ja helppohoitoisia ja värimaailma moderni. Tehokkaalla keraamisella liedellä valmistuvat herkulliset ateriat koko perheelle. Astianpesukone kruunaa keittiön ja helpottaa arjen pyörittämistä.



YHTEISET TILAT, B-TALO 1. KERROS



Muutokset mahdollisia



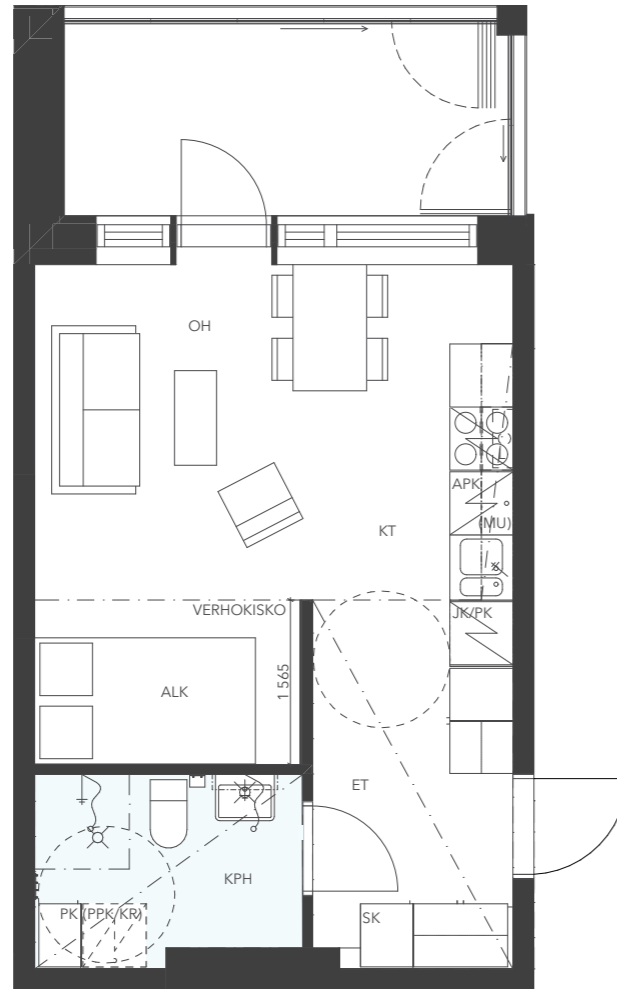
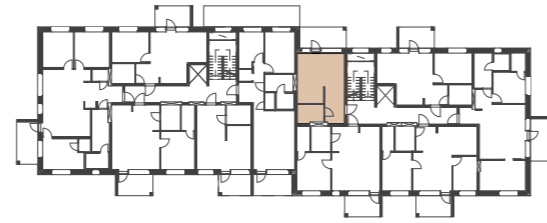
KOTI, JOSSA VIIHTYY

Hyvin mietityt pohjaratkaisut tuovat asumismukavuutta ja avaruutta kotiin. Olohuone on tilava ja yhdistyy kauniisti keittiön kanssa. Hyödynnä lasitetun parvekkeen tarjoama lisätila tekemällä siitä vaikkapa keidas yrttien viljelylle, joogaamiselle tai kirjojen lukemiselle.

1H + KT
30 m²

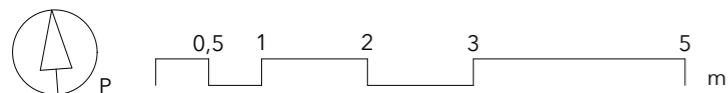
Asunnot:

B29 2. kerros
B34 3. kerros



LYHENTEET

APK	Astianpesukone	JK	Jääkaappi	(PPK/KR)	Pesutornivaraus
(MU)	Varaus mikroaaltouunille	PK	Pakastinkaappi	PK	Pyykkikaappi
JK/PK	Jääkaappipakastin	L	Keraaminen liesi	SK	Siivouskaappi

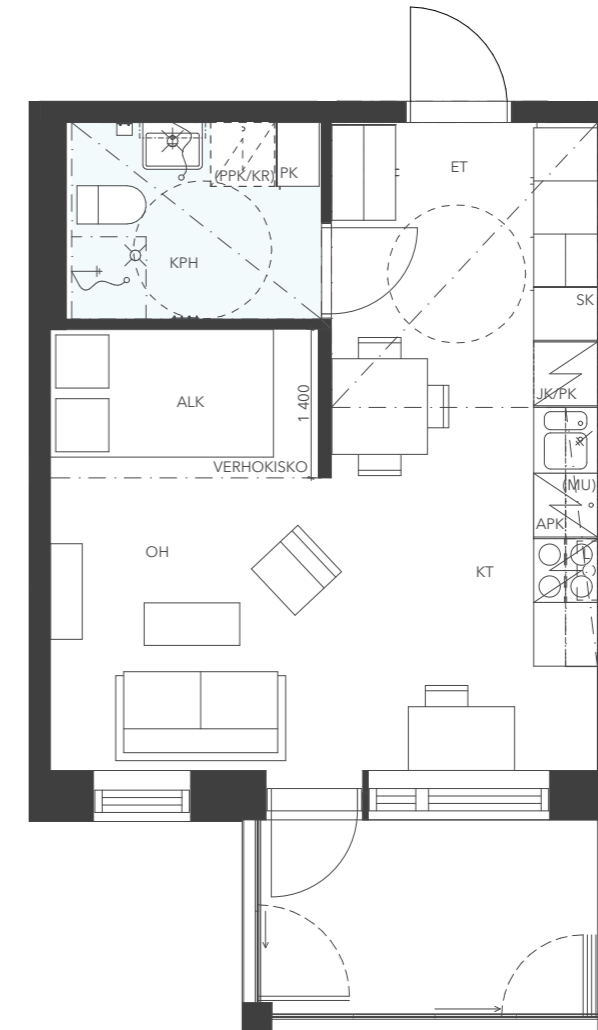
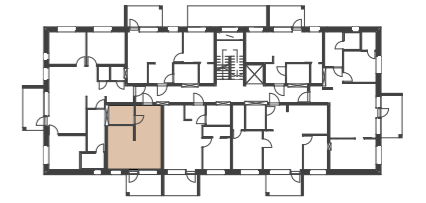


Muutokset mahdollisia

1H + KT
31 m²

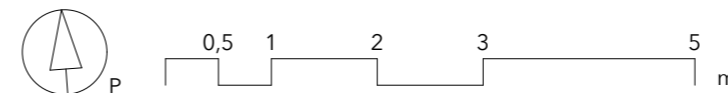
Asunnot:

C51 2. kerros
C58 3. kerros
C65 4. kerros
C72 5. kerros



LYHENTEET

APK	Astianpesukone	JK	Jääkaappi	(PPK/KR)	Pesutornivaraus
(MU)	Varaus mikroaaltouunille	PK	Pakastinkaappi	PK	Pyykkikaappi
JK/PK	Jääkaappipakastin	L	Keraaminen liesi	SK	Siivouskaappi

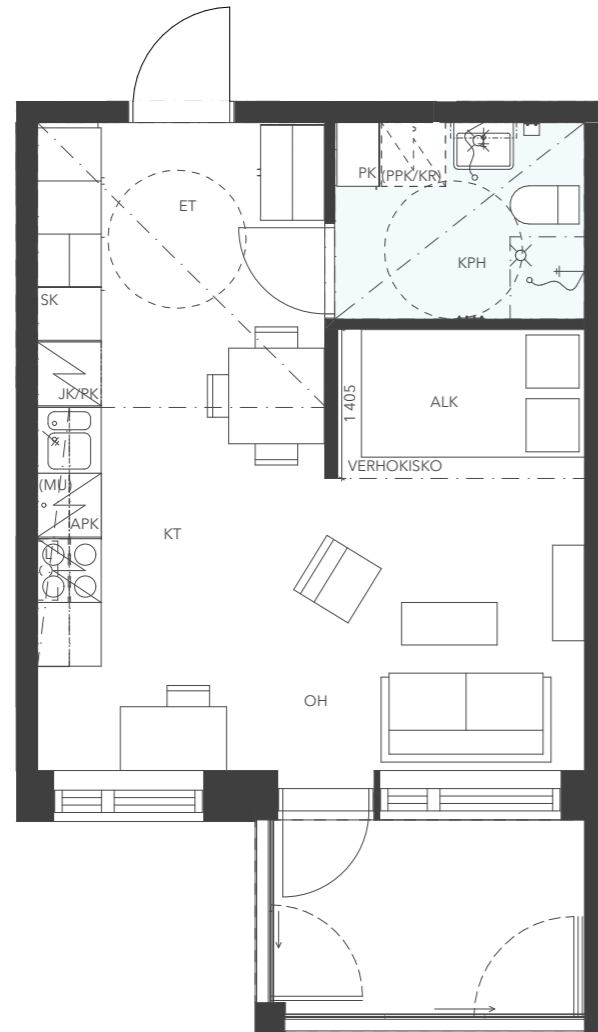
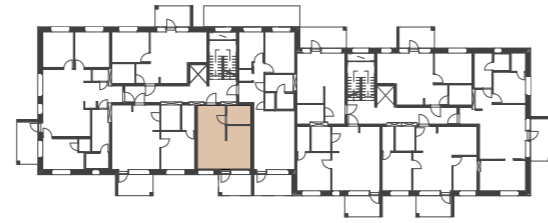


Muutokset mahdollisia

1H + KT
31,5 m²

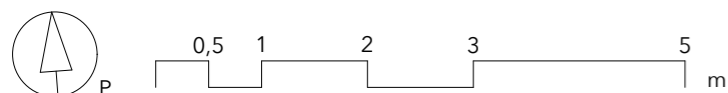
Asunnot:

- A4 2. kerros
- A9 3. kerros
- A14 4. kerros
- A19 5. kerros



LYHENTEET

- | | | | | | |
|-------|--------------------------|----|------------------|----------|-----------------|
| APK | Astianpesukone | JK | Jääkaappi | (PPK/KR) | Pesutornivaraus |
| (MU) | Varaus mikroaaltouunille | PK | Pakastinkaappi | PK | Pyykkikaappi |
| JK/PK | Jääkaappipakastin | L | Keraaminen liesi | SK | Siivouskaappi |

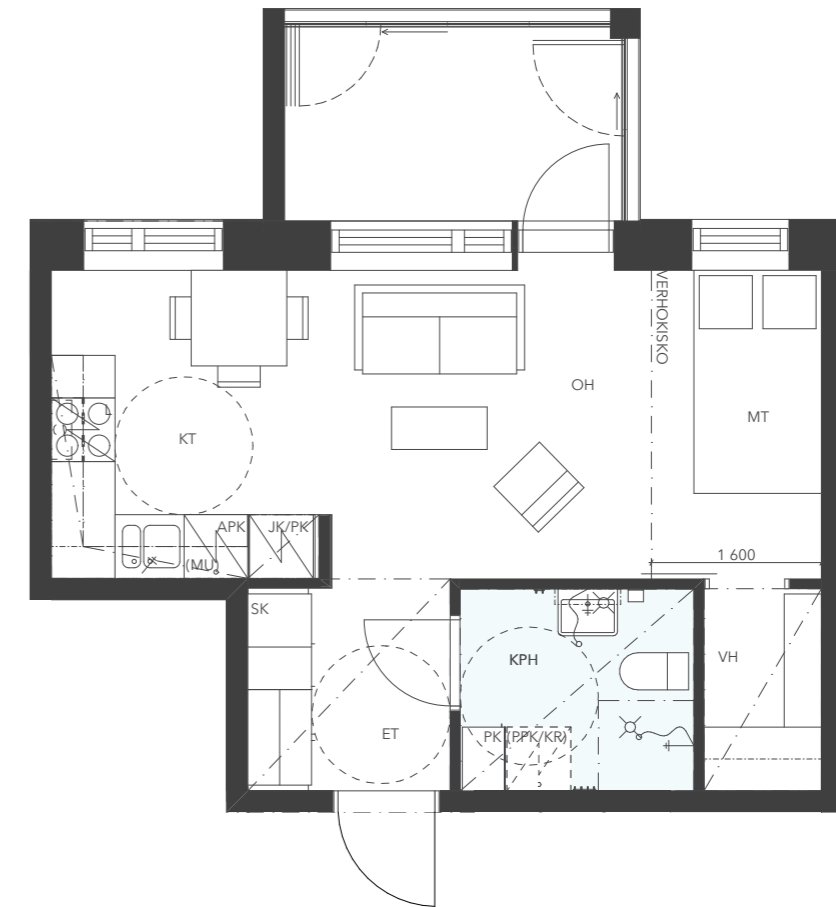
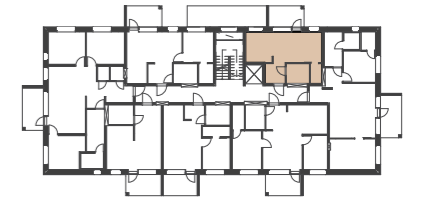


Muutokset mahdollisia

1H + KT
32 m²

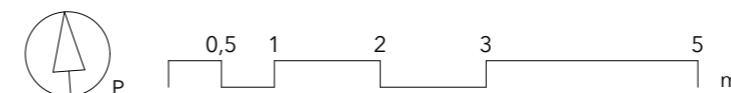
Asunnot:

- C47 2. kerros
- C54 3. kerros
- C61 4. kerros
- C68 5. kerros



LYHENTEET

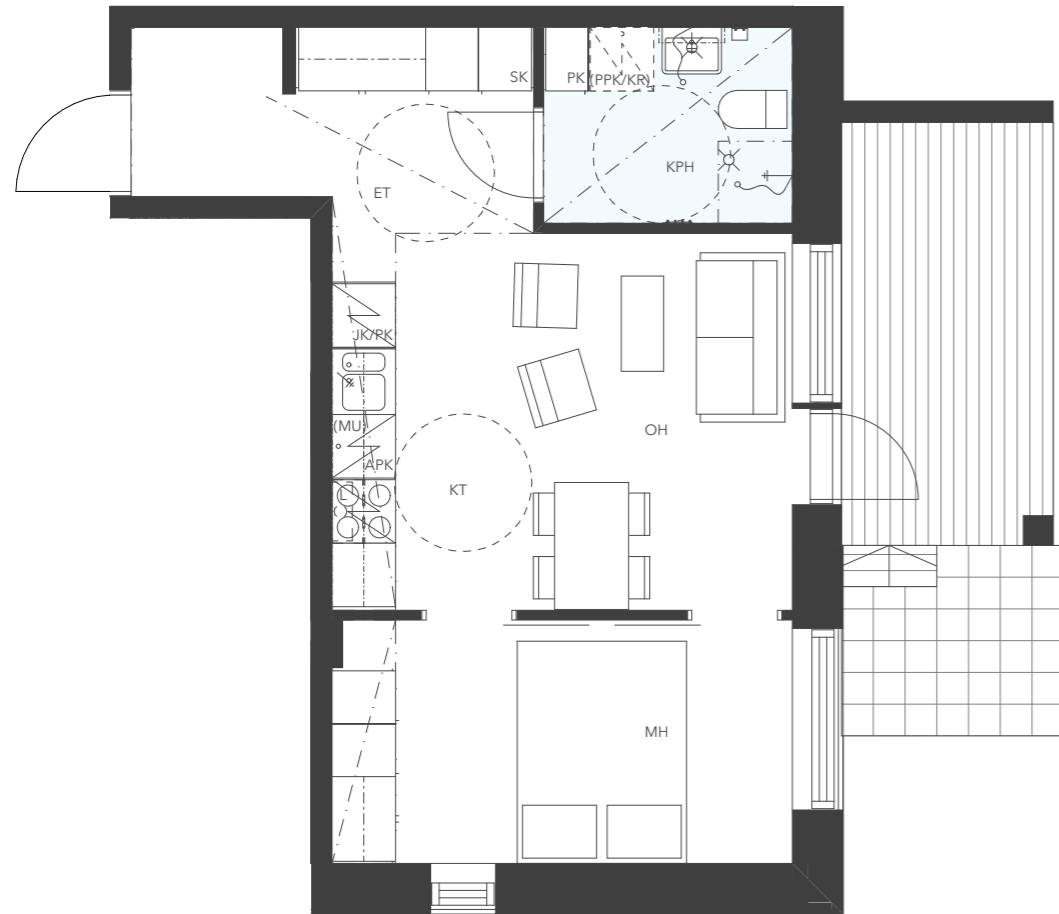
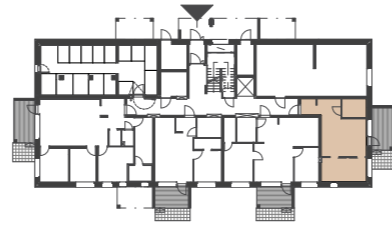
- | | | | | | |
|-------|--------------------------|----|------------------|----------|-----------------|
| APK | Astianpesukone | JK | Jääkaappi | (PPK/KR) | Pesutornivaraus |
| (MU) | Varaus mikroaaltouunille | PK | Pakastinkaappi | PK | Pyykkikaappi |
| JK/PK | Jääkaappipakastin | L | Keraaminen liesi | SK | Siivouskaappi |



Muutokset mahdollisia

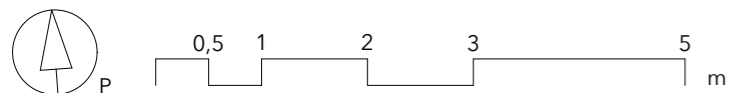
2H + KT
37,5 m²

Asunnot:
C43 1. kerros



LYHENTEET

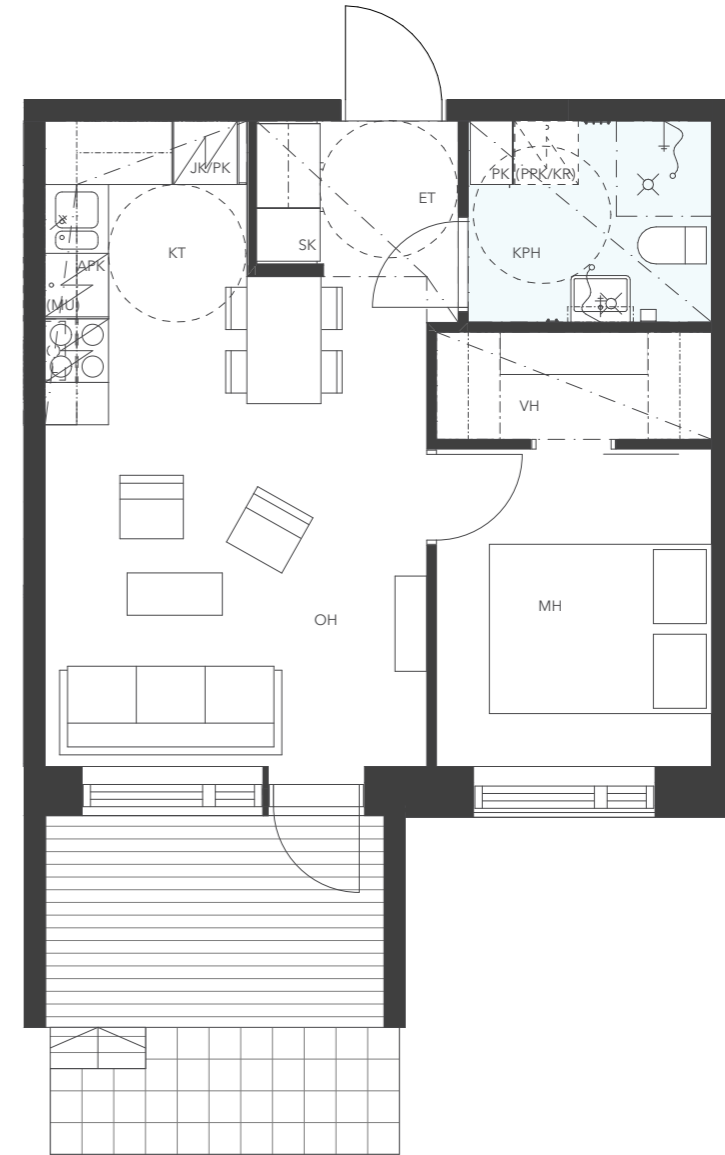
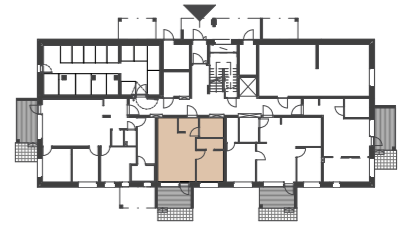
APK	Astianpesukone	JK	Jääkaappi	(PPK/KR)	Pesutornivaraus
(MU)	Varaus mikroaaltouunille	PK	Pakastinkaappi	PK	Pyykkikaappi
JK/PK	Jääkaappipakastin	L	Keraaminen liesi	SK	Siivouskaappi



Muutokset mahdollisia

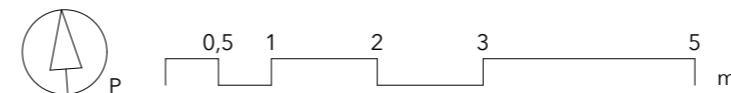
2H + KT
38,5 m²

Asunnot:
C45 1. kerros



LYHENTEET

APK	Astianpesukone	JK	Jääkaappi	(PPK/KR)	Pesutornivaraus
(MU)	Varaus mikroaaltouunille	PK	Pakastinkaappi	PK	Pyykkikaappi
JK/PK	Jääkaappipakastin	L	Keraaminen liesi	SK	Siivouskaappi

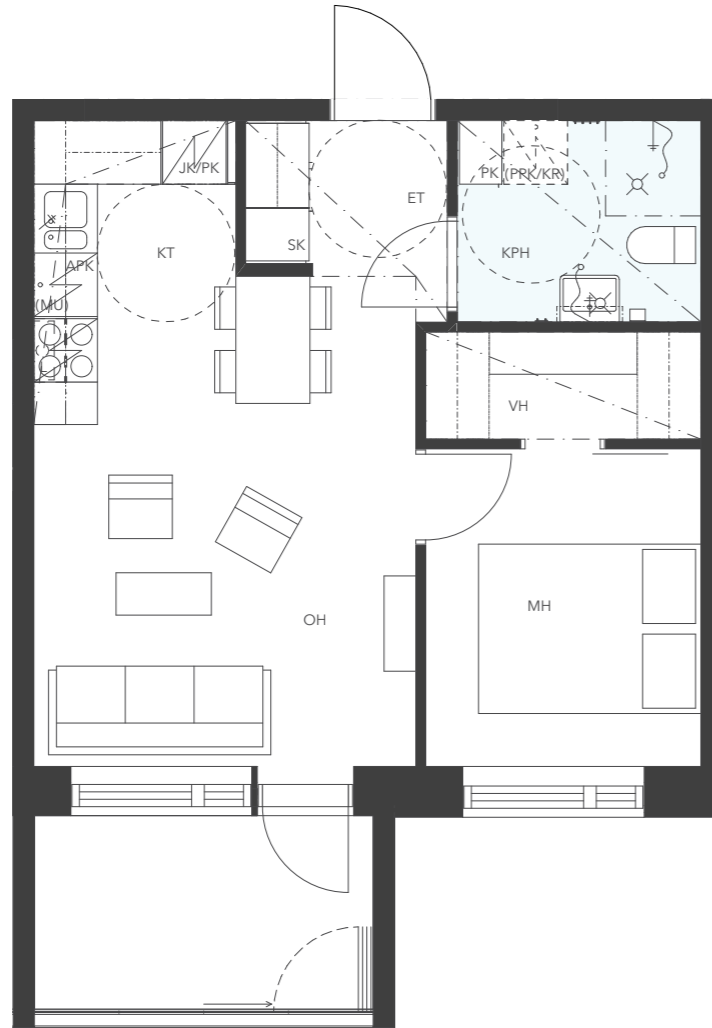
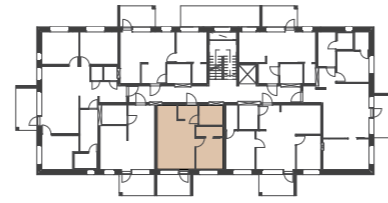


Muutokset mahdollisia

2H + KT
38,5 m²

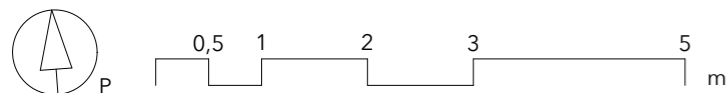
Asunnot:

- C50 2. kerros
- C57 3. kerros
- C64 4. kerros
- C71 5. kerros



LYHENTEET

- | | | | | | |
|-------|--------------------------|----|------------------|----------|-----------------|
| APK | Astianpesukone | JK | Jääkaappi | (PPK/KR) | Pesutornivaraus |
| (MU) | Varaus mikroaaltouunille | PK | Pakastinkaappi | PK | Pyykkikaappi |
| JK/PK | Jääkaappipakastin | L | Keraaminen liesi | SK | Siivouskaappi |

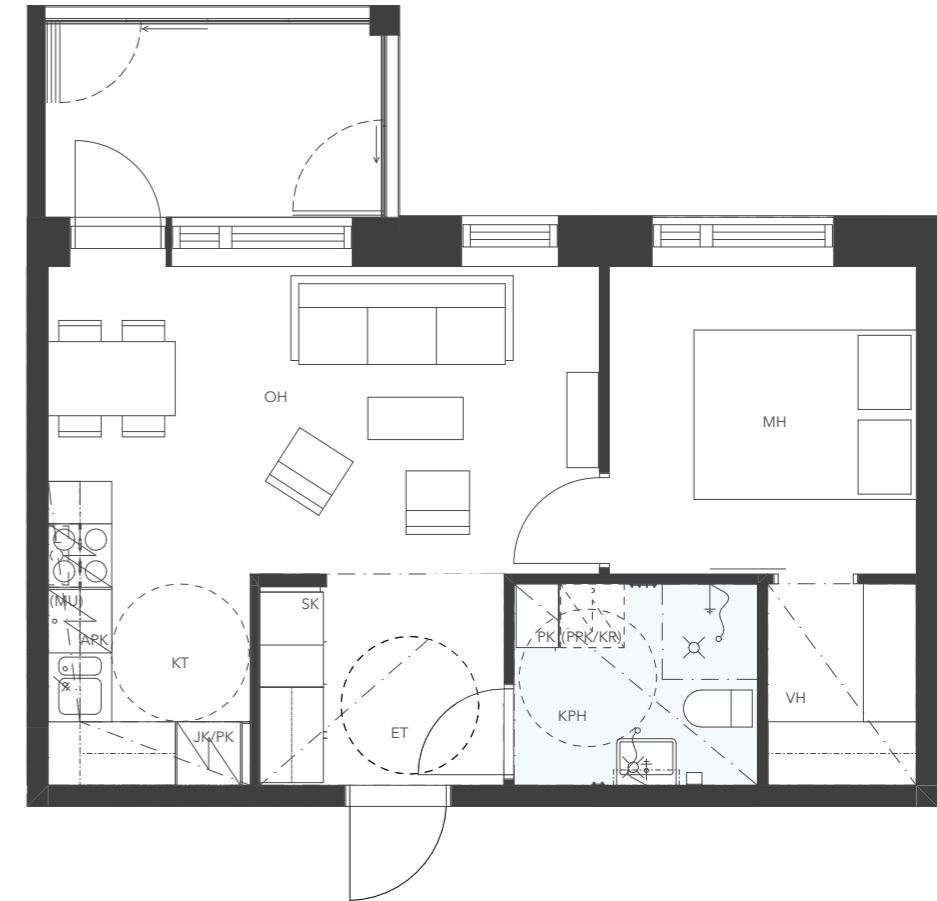
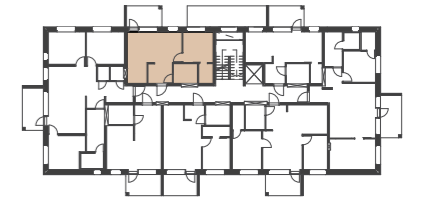


Muutokset mahdollisia

2H + KT
40 m²

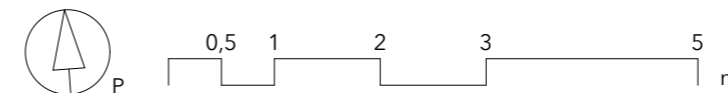
Asunnot:

- C53 2. kerros
- C60 3. kerros
- C67 4. kerros
- C74 5. kerros



LYHENTEET

- | | | | | | |
|-------|--------------------------|----|------------------|----------|-----------------|
| APK | Astianpesukone | JK | Jääkaappi | (PPK/KR) | Pesutornivaraus |
| (MU) | Varaus mikroaaltouunille | PK | Pakastinkaappi | PK | Pyykkikaappi |
| JK/PK | Jääkaappipakastin | L | Keraaminen liesi | SK | Siivouskaappi |



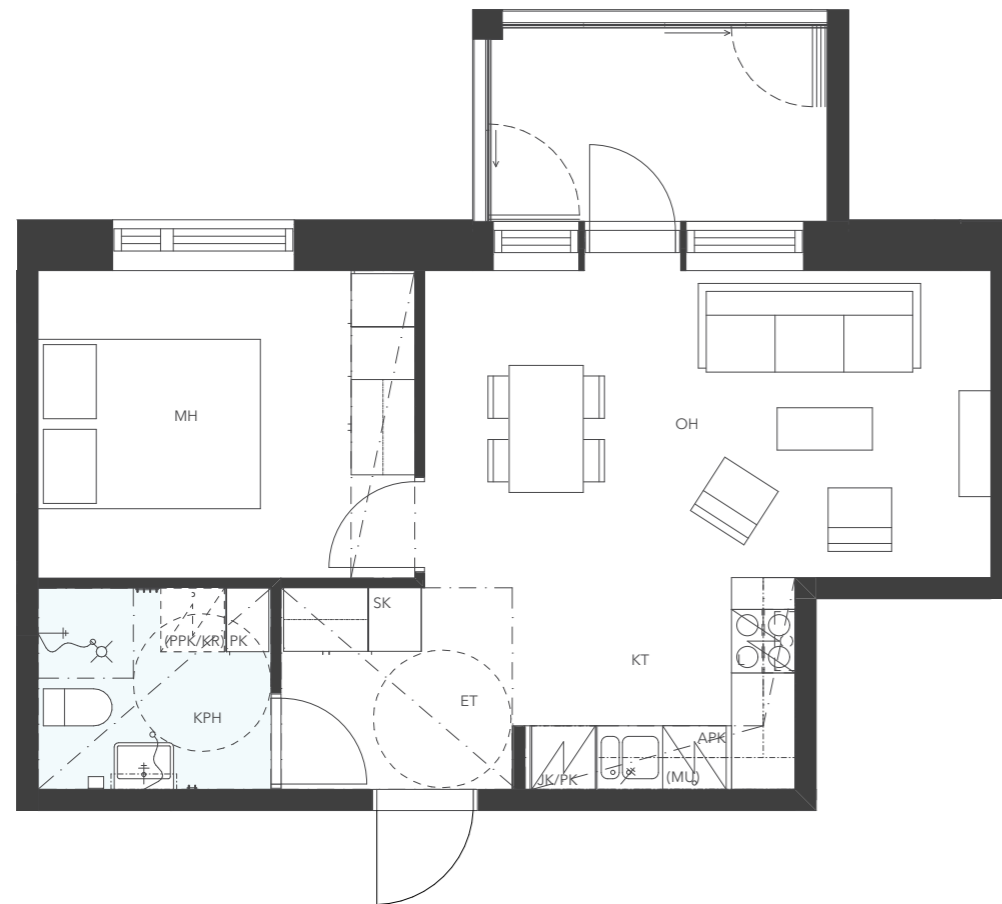
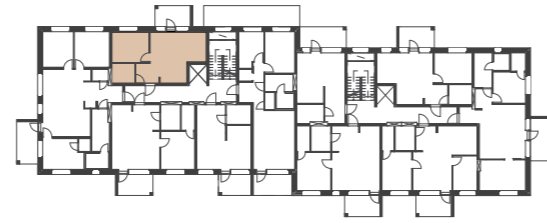
Muutokset mahdollisia

2H + KT

40,5 m²

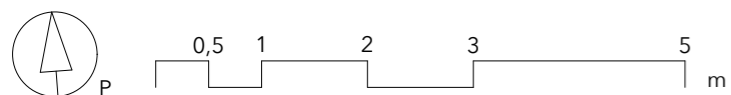
Asunnot:

- A7 2. kerros
- A12 3. kerros
- A17 4. kerros
- A22 5. kerros



LYHENTEET

- | | | | | | |
|-------|--------------------------|----|------------------|----------|-----------------|
| APK | Astianpesukone | JK | Jääkaappi | (PPK/KR) | Pesutornivaraus |
| (MU) | Varaus mikroaaltouunille | PK | Pakastinkaappi | PK | Pyykkikaappi |
| JK/PK | Jääkaappipakastin | L | Keraaminen liesi | SK | Siivouskaappi |



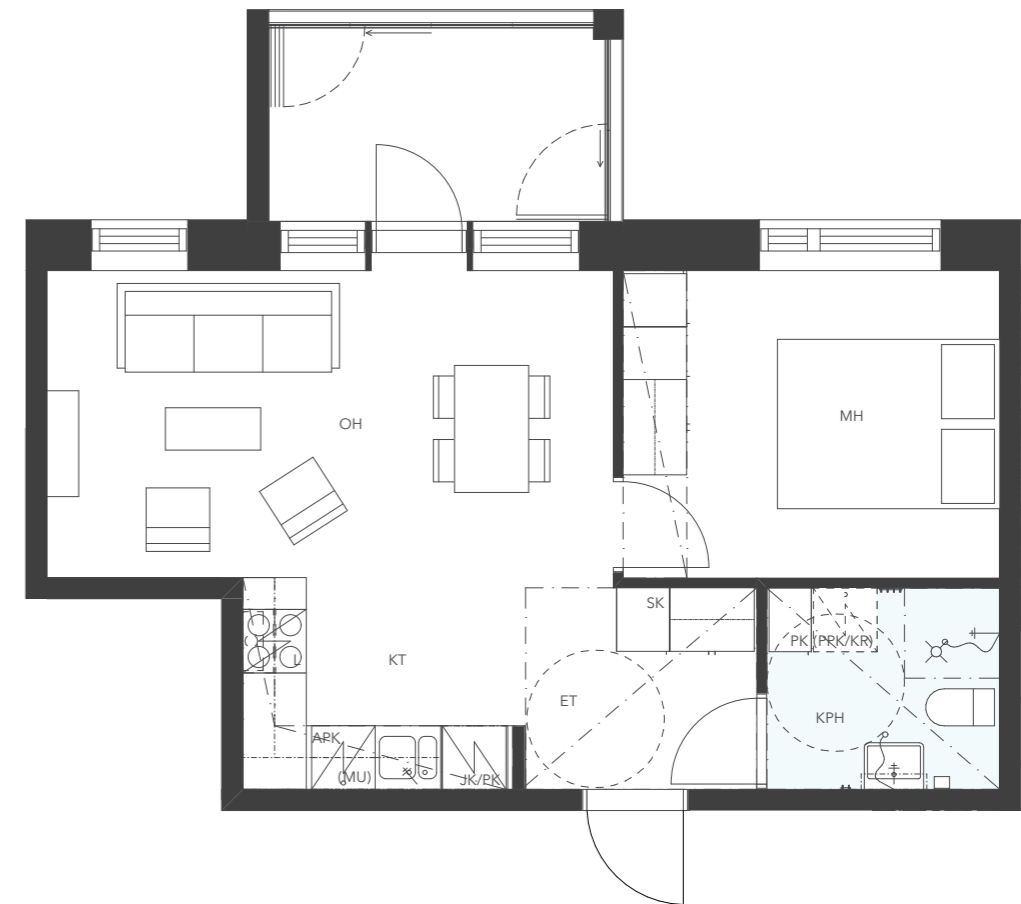
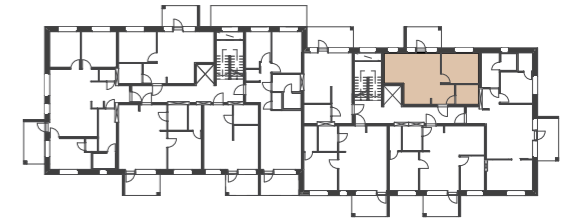
Muutokset mahdollisia

2H + KT

40,5 m²

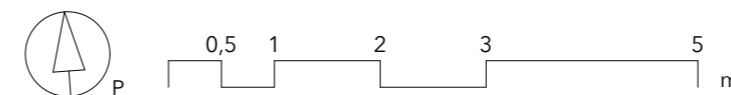
Asunnot:

- B25 2. kerros
- B30 3. kerros
- B35 4. kerros
- B39 5. kerros



LYHENTEET

- | | | | | | |
|-------|--------------------------|----|------------------|----------|-----------------|
| APK | Astianpesukone | JK | Jääkaappi | (PPK/KR) | Pesutornivaraus |
| (MU) | Varaus mikroaaltouunille | PK | Pakastinkaappi | PK | Pyykkikaappi |
| JK/PK | Jääkaappipakastin | L | Keraaminen liesi | SK | Siivouskaappi |

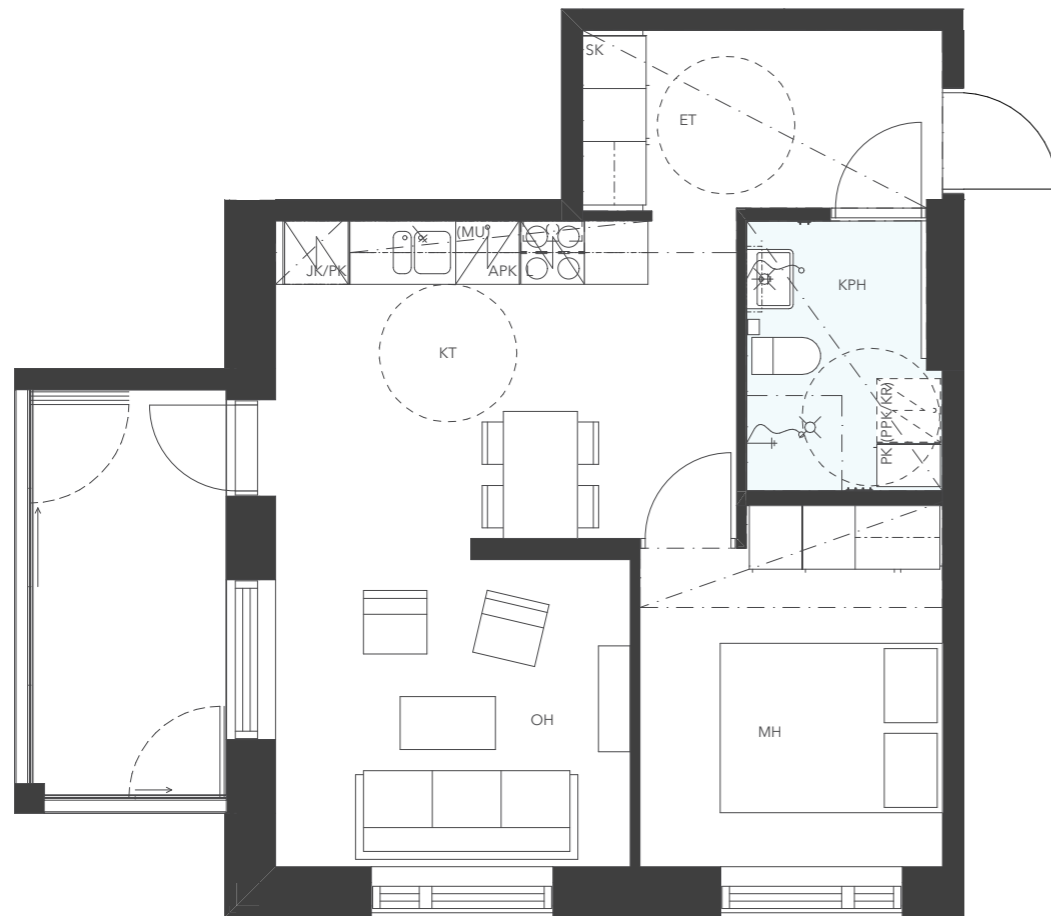
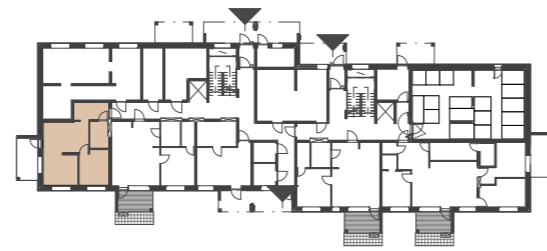


Muutokset mahdollisia

2H + KT
44 m²

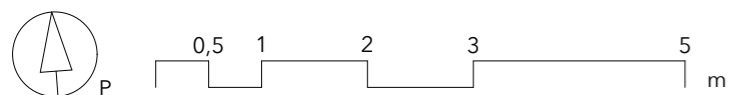
Asunnot:

A2 1. kerros



LYHENTEET

APK	Astianpesukone	JK	Jääkaappi	(PPK/KR)	Pesutornivaraus
(MU)	Varaus mikroaaltouunille	PK	Pakastinkaappi	PK	Pyykkikaappi
JK/PK	Jääkaappipakastin	L	Keraaminen liesi	SK	Siivouskaappi

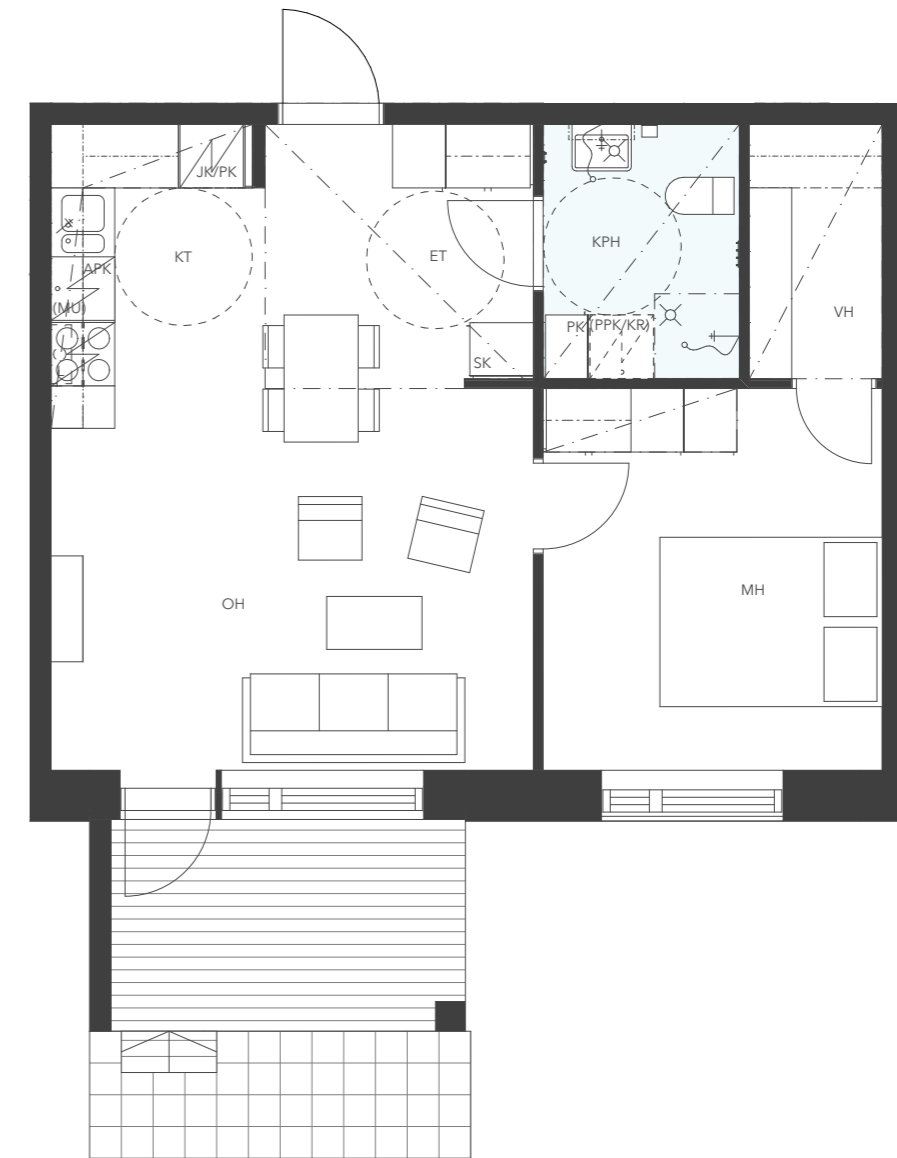
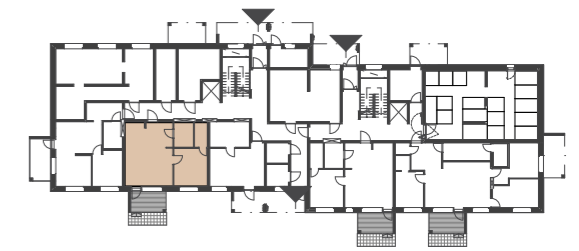


Muutokset mahdollisia

2H + KT
48 m²

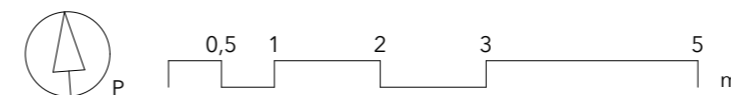
Asunnot:

A1 1. kerros



LYHENTEET

APK	Astianpesukone	JK	Jääkaappi	(PPK/KR)	Pesutornivaraus
(MU)	Varaus mikroaaltouunille	PK	Pakastinkaappi	PK	Pyykkikaappi
JK/PK	Jääkaappipakastin	L	Keraaminen liesi	SK	Siivouskaappi

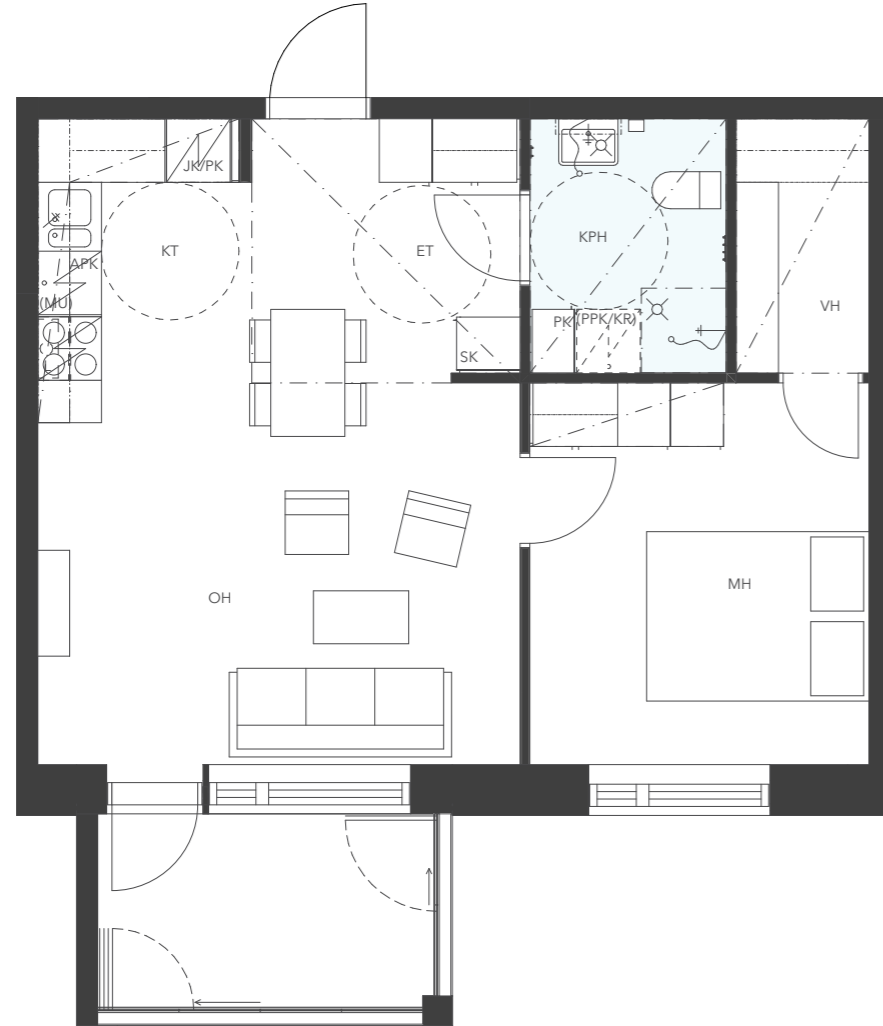
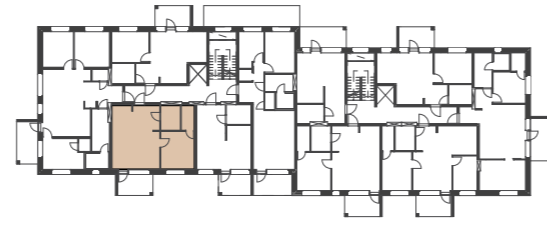


Muutokset mahdollisia

2H + KT
48 m²

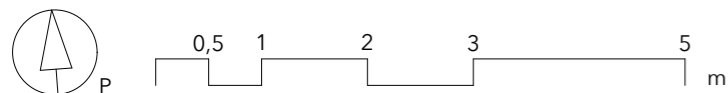
Asunnot:

- A5 2. kerros
- A10 3. kerros
- A15 4. kerros
- A20 5. kerros



LYHENTEET

- | | | | | | |
|-------|--------------------------|----|------------------|----------|-----------------|
| APK | Astianpesukone | JK | Jääkaappi | (PPK/KR) | Pesutornivaraus |
| (MU) | Varaus mikroaaltouunille | PK | Pakastinkaappi | PK | Pyykkikaappi |
| JK/PK | Jääkaappipakastin | L | Keraaminen liesi | SK | Siivouskaappi |

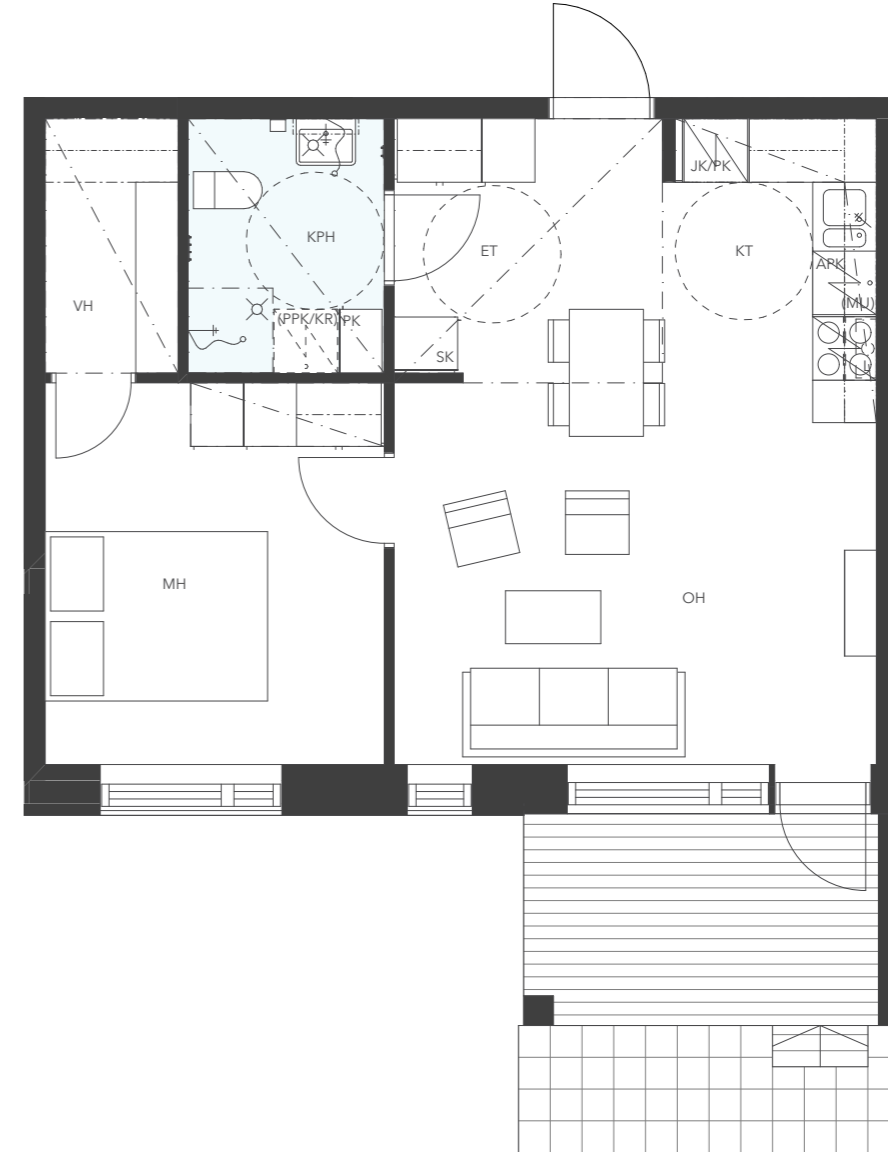
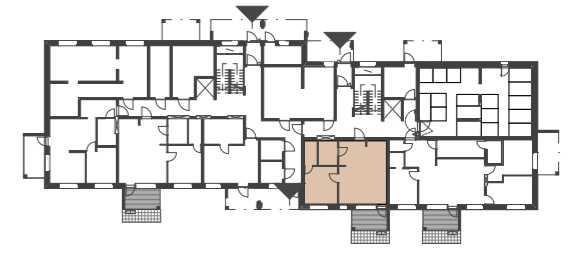


Muutokset mahdollisia

2H + KT
48 m²

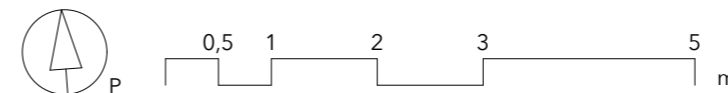
Asunnot:

- B24 1. kerros



LYHENTEET

- | | | | | | |
|-------|--------------------------|----|------------------|----------|-----------------|
| APK | Astianpesukone | JK | Jääkaappi | (PPK/KR) | Pesutornivaraus |
| (MU) | Varaus mikroaaltouunille | PK | Pakastinkaappi | PK | Pyykkikaappi |
| JK/PK | Jääkaappipakastin | L | Keraaminen liesi | SK | Siivouskaappi |

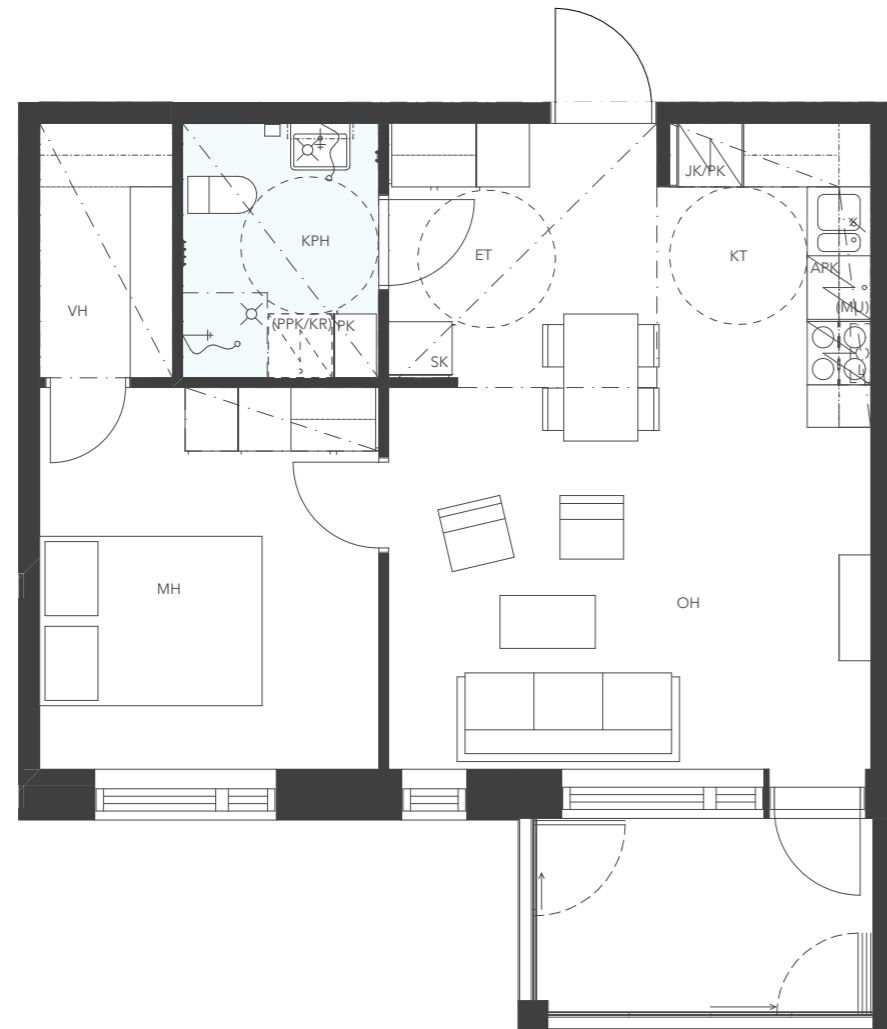
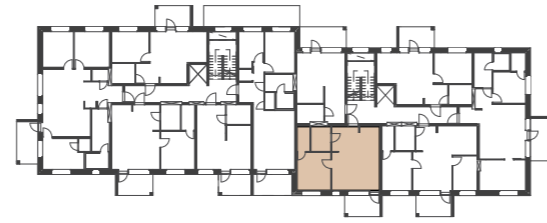


Muutokset mahdollisia

2H + KT
48 m²

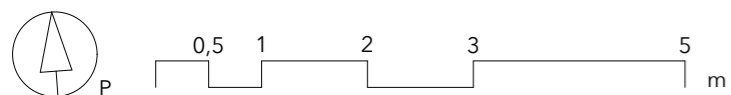
Asunnot:

B28 2. kerros
B33 3. kerros



LYHENTEET

APK	Astianpesukone	JK	Jääkaappi	(PPK/KR)	Pesutornivaraus
(MU)	Varaus mikroaaltouunille	PK	Pakastinkaappi	PK	Pyykkikaappi
JK/PK	Jääkaappipakastin	L	Keraaminen liesi	SK	Siivouskaappi

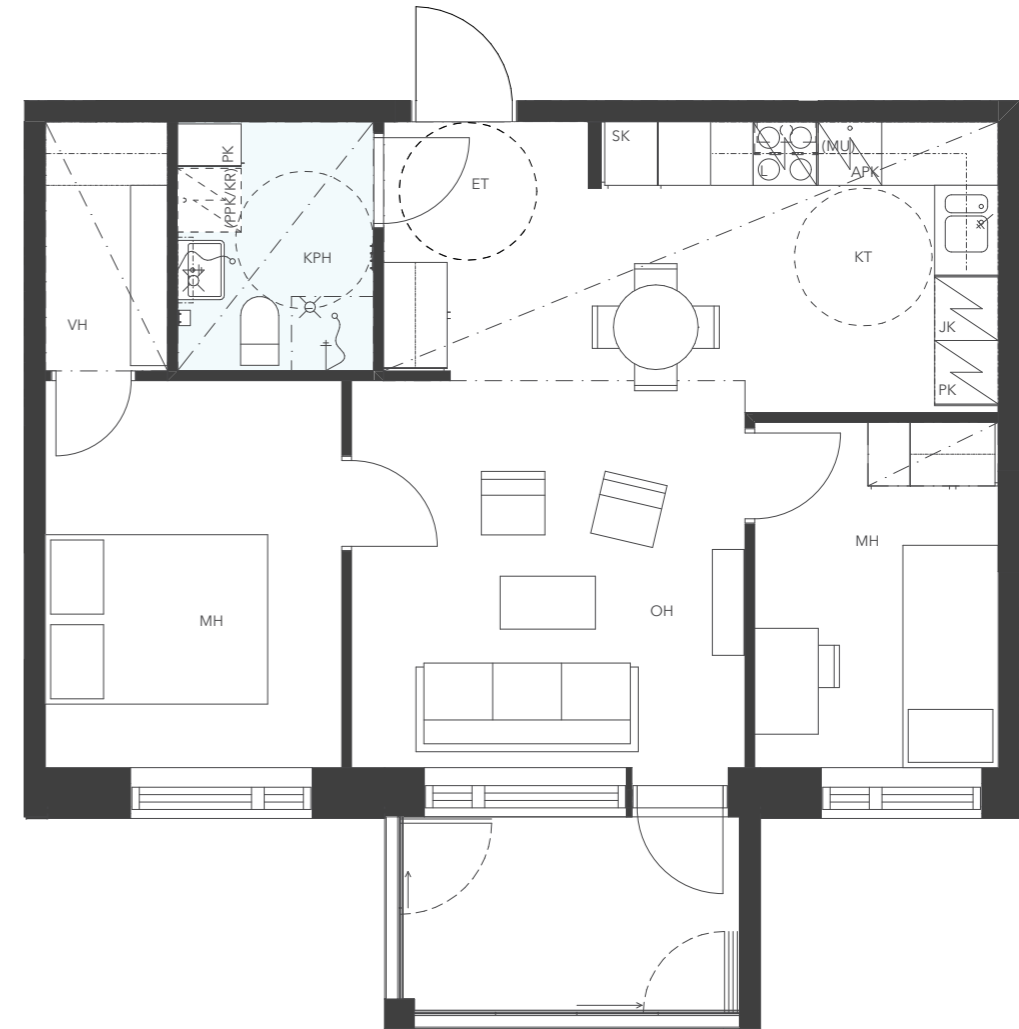
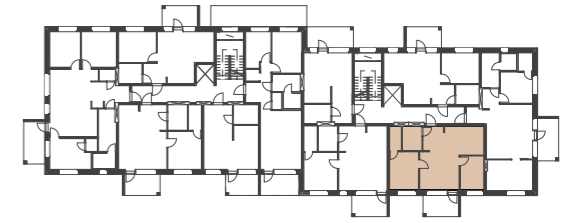


Muutokset mahdollisia

3H + KT
55 m²

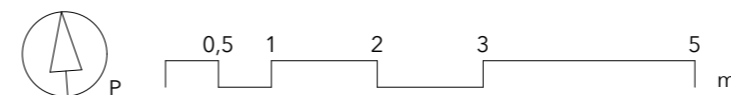
Asunnot:

B27 2. kerros
B32 3. kerros
B37 4. kerros
B41 5. kerros



LYHENTEET

APK	Astianpesukone	JK	Jääkaappi	(PPK/KR)	Pesutornivaraus
(MU)	Varaus mikroaaltouunille	PK	Pakastinkaappi	PK	Pyykkikaappi
JK/PK	Jääkaappipakastin	L	Keraaminen liesi	SK	Siivouskaappi

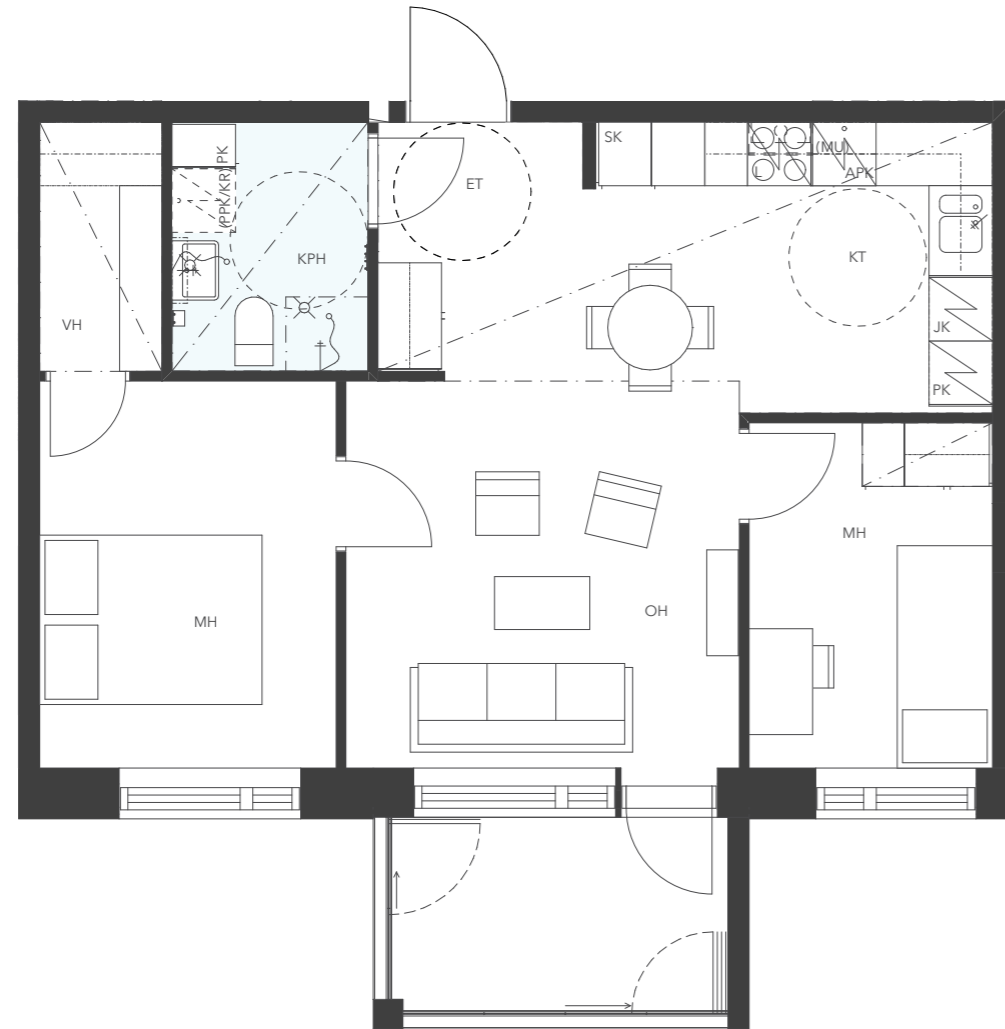


Muutokset mahdollisia

3H + KT
55 m²

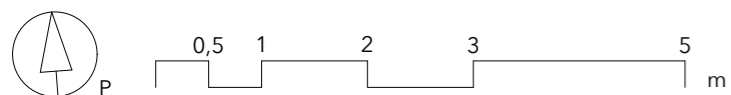
Asunnot:

- C49 2. kerros
- C56 3. kerros
- C63 4. kerros
- C70 5. kerros



LYHENTEET

- | | | | | | |
|-------|--------------------------|----|------------------|----------|-----------------|
| APK | Astianpesukone | JK | Jääkaappi | (PPK/KR) | Pesutornivaraus |
| (MU) | Varaus mikroaaltouunille | PK | Pakastinkaappi | PK | Pyykkikaappi |
| JK/PK | Jääkaappipakastin | L | Keraaminen liesi | SK | Siivouskaappi |

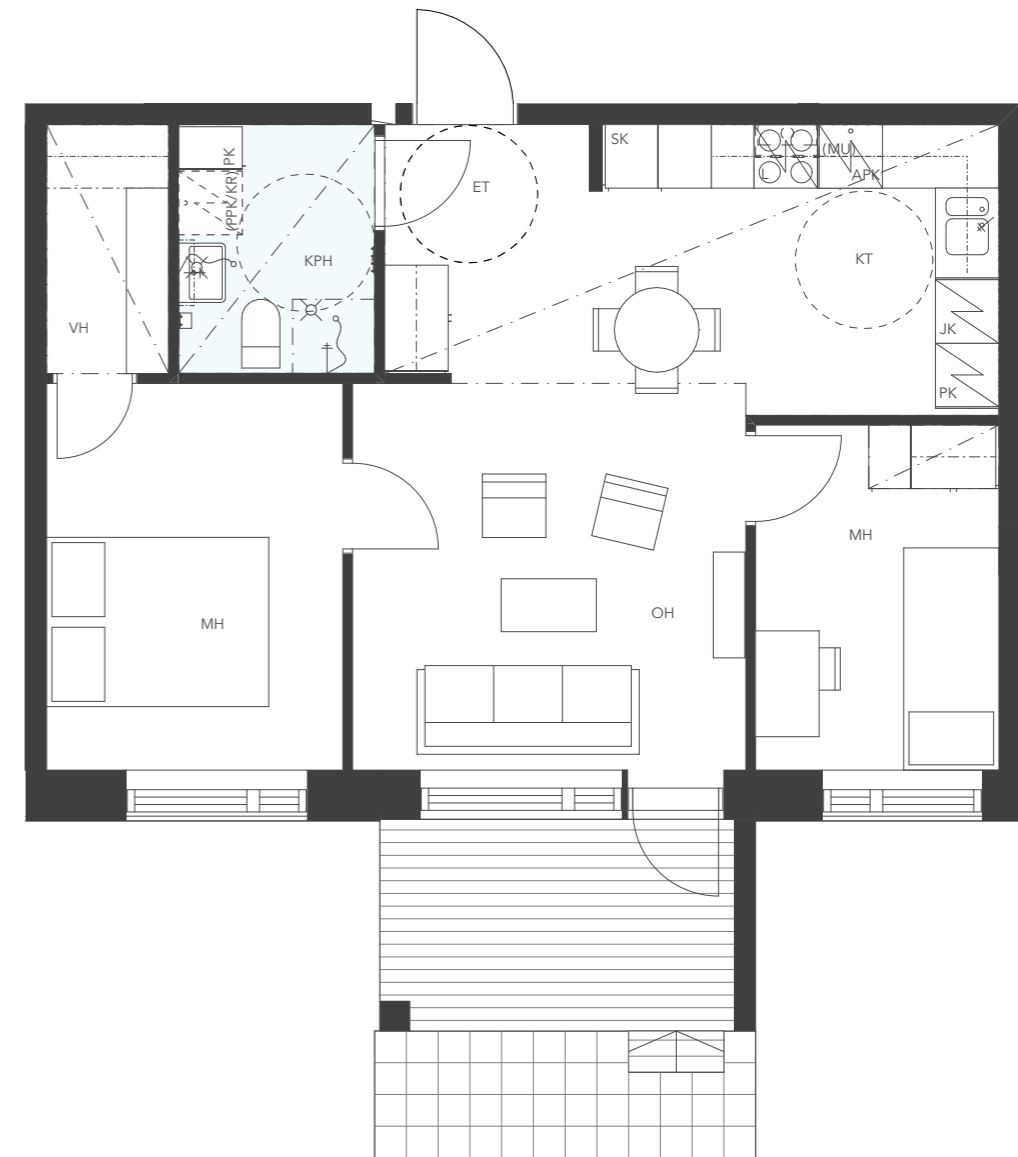
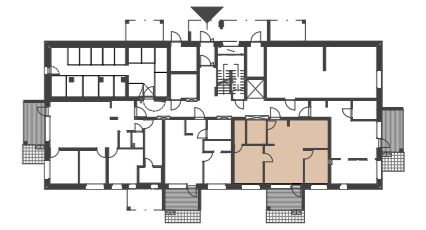


Muutokset mahdollisia

3H + KT
55 m²

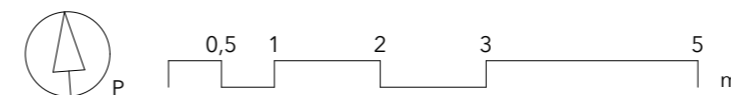
Asunnot:

- C44 1. kerros



LYHENTEET

- | | | | | | |
|-------|--------------------------|----|------------------|----------|-----------------|
| APK | Astianpesukone | JK | Jääkaappi | (PPK/KR) | Pesutornivaraus |
| (MU) | Varaus mikroaaltouunille | PK | Pakastinkaappi | PK | Pyykkikaappi |
| JK/PK | Jääkaappipakastin | L | Keraaminen liesi | SK | Siivouskaappi |



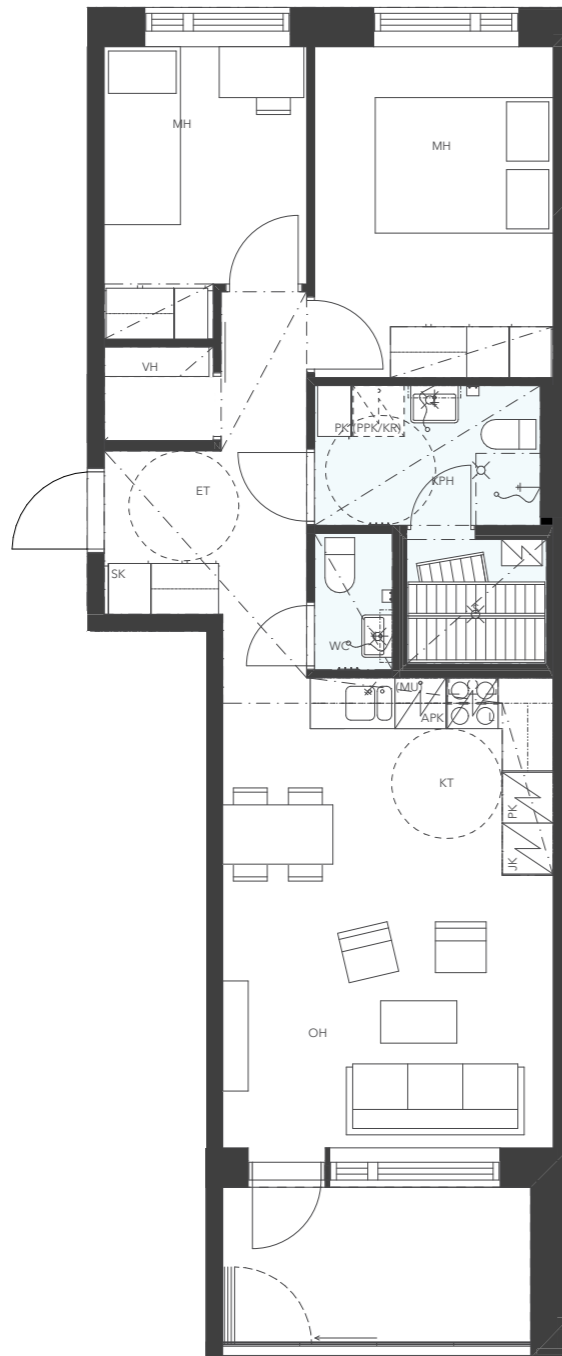
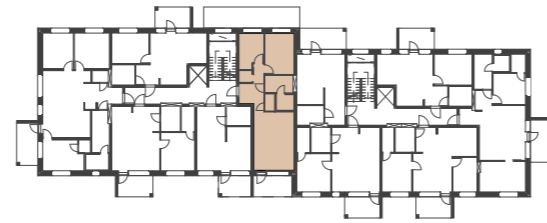
Muutokset mahdollisia

3H + KT + S

60 m²

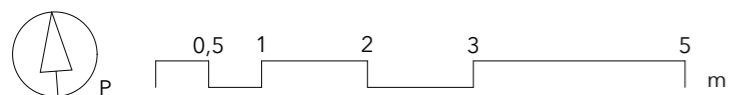
Asunnot:

- A3 2. kerros
- A8 3. kerros
- A13 4. kerros
- A18 5. kerros



LYHENTEET

- | | | | | | |
|-------|--------------------------|----|------------------|----------|-----------------|
| APK | Astianpesukone | JK | Jääkaappi | (PPK/KR) | Pesutornivaraus |
| (MU) | Varaus mikroaaltouunille | PK | Pakastinkaappi | PK | Pyykkikaappi |
| JK/PK | Jääkaappipakastin | L | Keraaminen liesi | SK | Siivouskaappi |



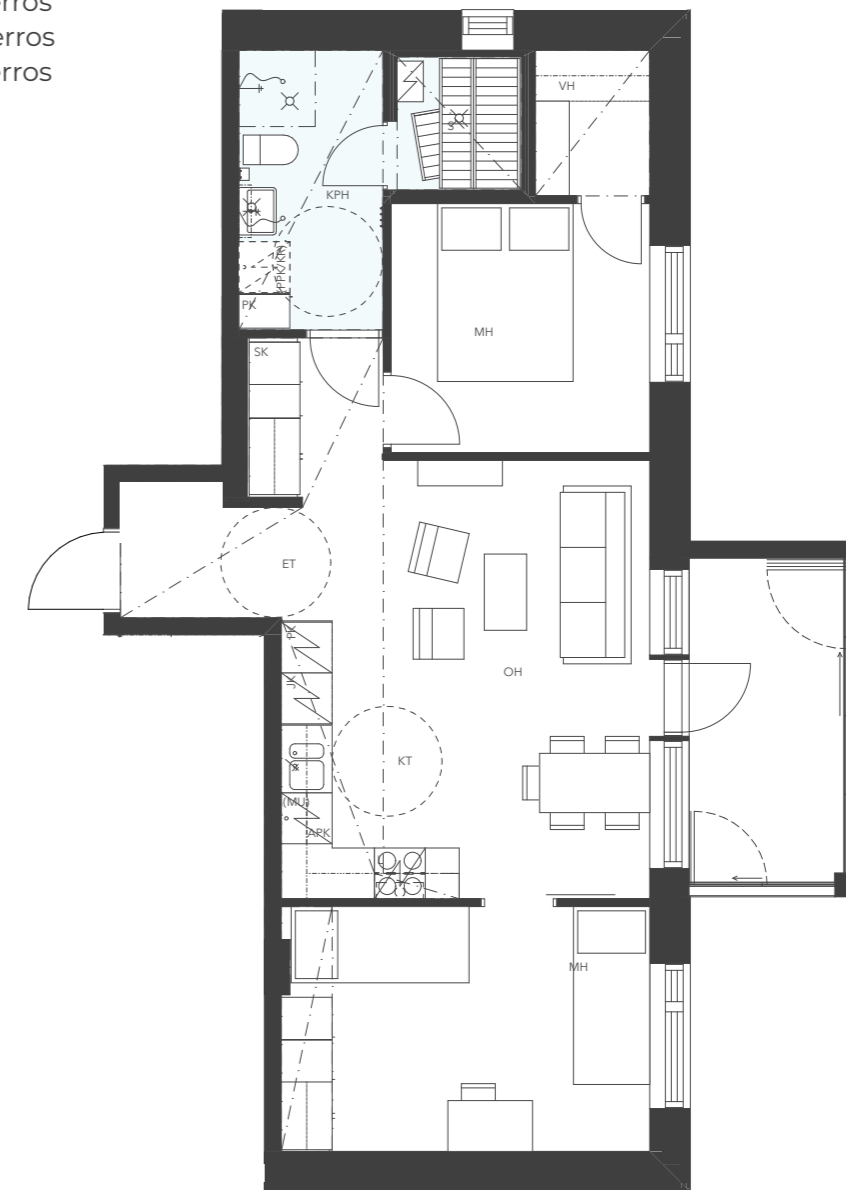
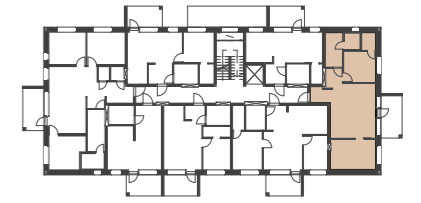
Muutokset mahdollisia

3H + KT + S

62 m²

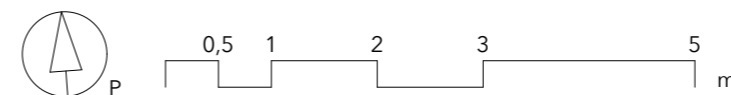
Asunnot:

- C48 2. kerros
- C55 3. kerros
- C62 4. kerros
- C69 5. kerros



LYHENTEET

- | | | | | | |
|-------|--------------------------|----|------------------|----------|-----------------|
| APK | Astianpesukone | JK | Jääkaappi | (PPK/KR) | Pesutornivaraus |
| (MU) | Varaus mikroaaltouunille | PK | Pakastinkaappi | PK | Pyykkikaappi |
| JK/PK | Jääkaappipakastin | L | Keraaminen liesi | SK | Siivouskaappi |



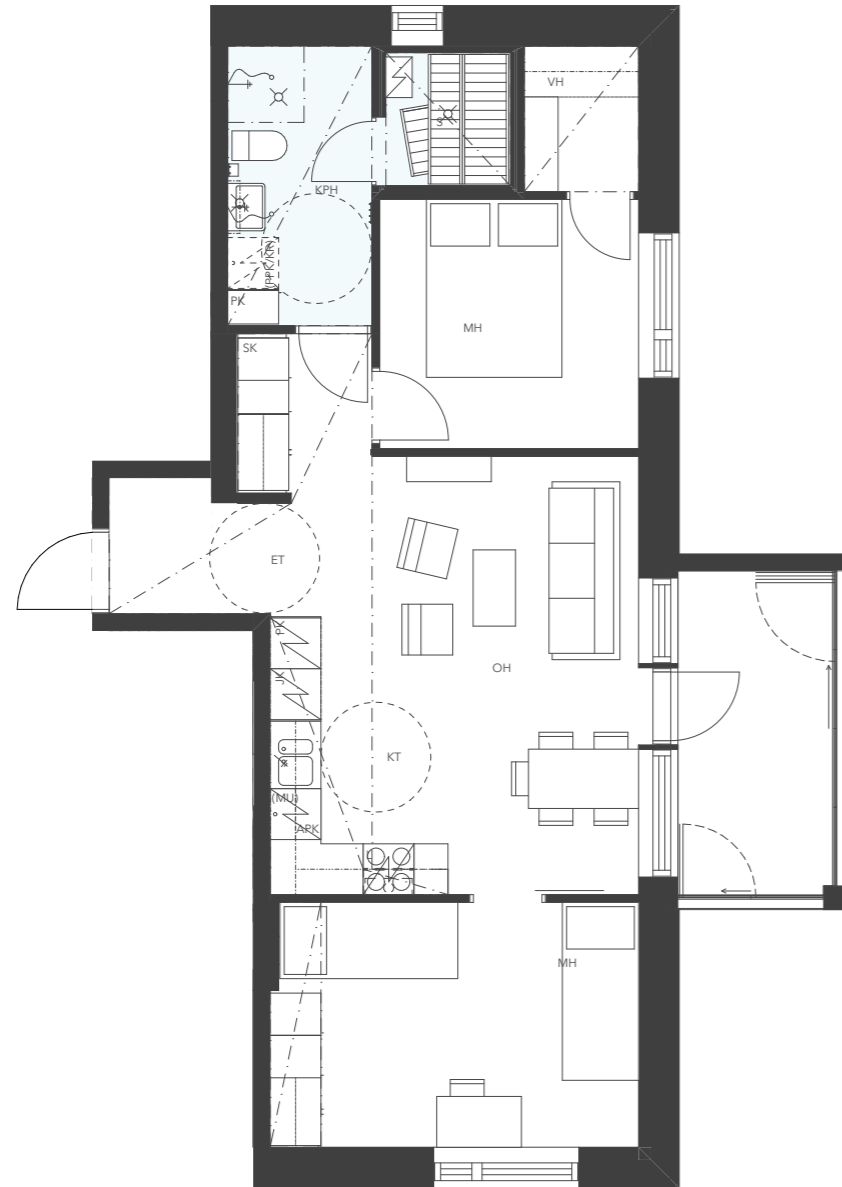
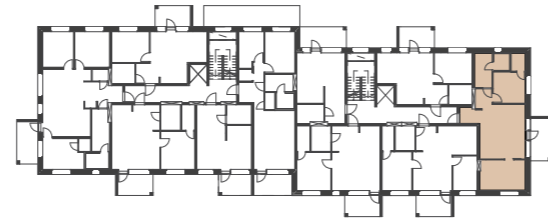
Muutokset mahdollisia

3H + KT + S

62 m²

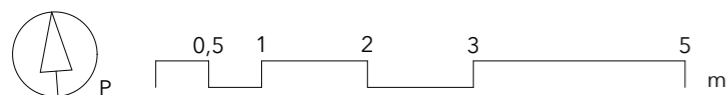
Asunnot:

- B26 2. kerros
- B31 3. kerros
- B36 4. kerros
- B40 5. kerros



LYHENTEET

- | | | | | | |
|-------|--------------------------|----|------------------|----------|-----------------|
| APK | Astianpesukone | JK | Jääkaappi | (PPK/KR) | Pesutornivaraus |
| (MU) | Varaus mikroaaltouunille | PK | Pakastinkaappi | PK | Pyykkikaappi |
| JK/PK | Jääkaappipakastin | L | Keraaminen liesi | SK | Siivouskaappi |



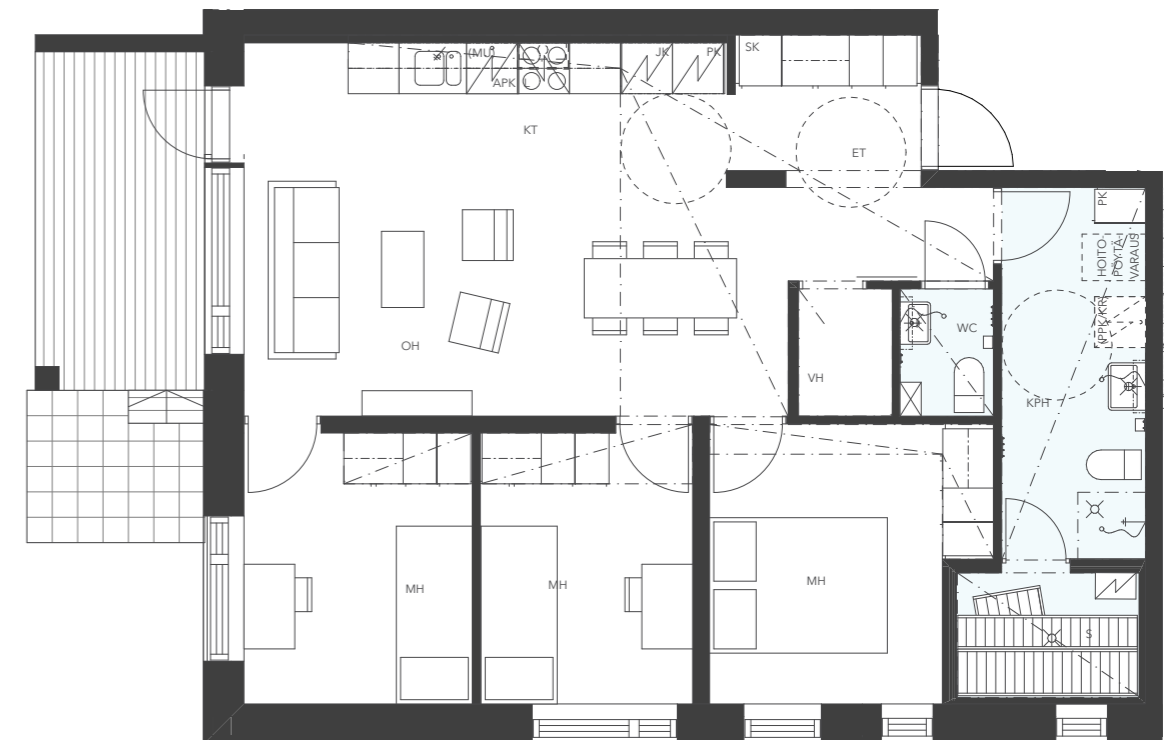
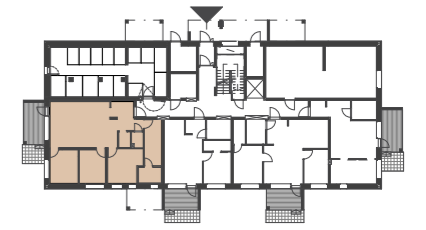
Muutokset mahdollisia

4H + KT + S

77,5 m²

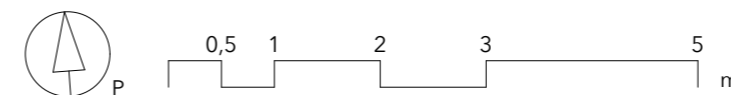
Asunnot:

- C46 1. kerros



LYHENTEET

- | | | | | | |
|-------|--------------------------|----|------------------|----------|-----------------|
| APK | Astianpesukone | JK | Jääkaappi | (PPK/KR) | Pesutornivaraus |
| (MU) | Varaus mikroaaltouunille | PK | Pakastinkaappi | PK | Pyykkikaappi |
| JK/PK | Jääkaappipakastin | L | Keraaminen liesi | SK | Siivouskaappi |

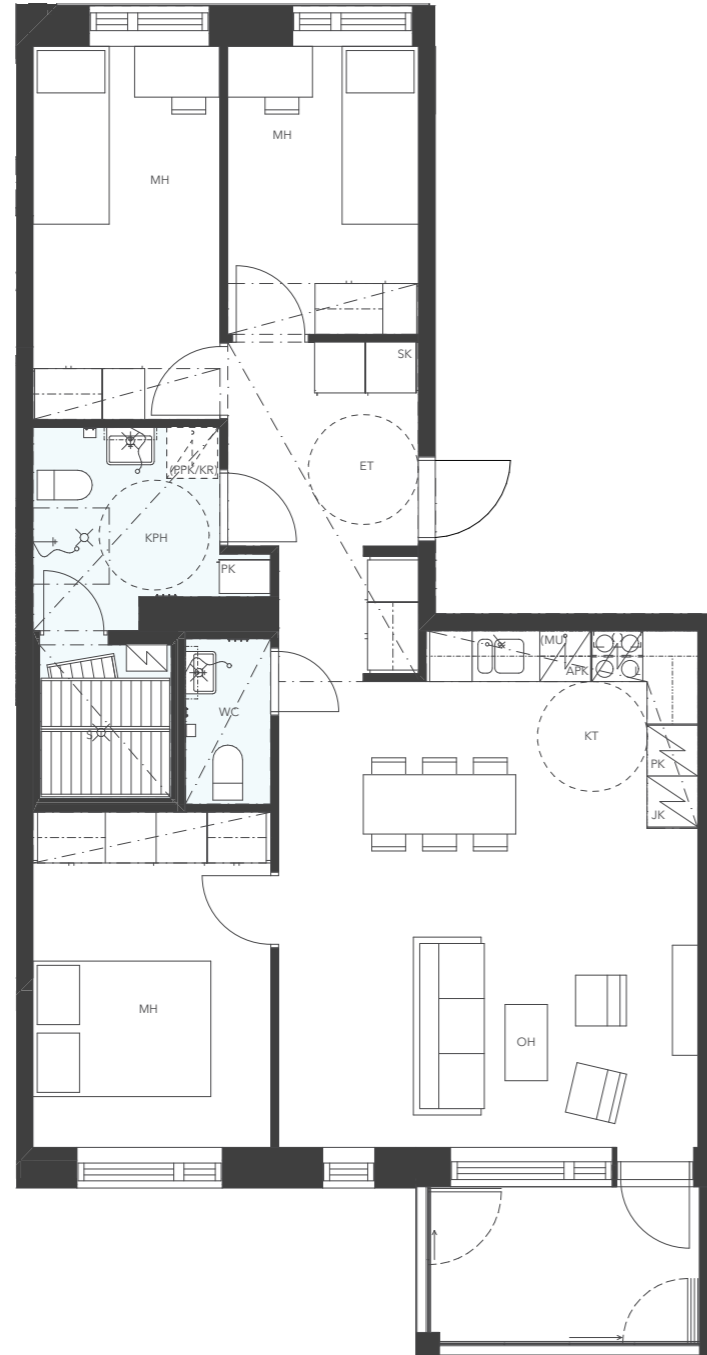
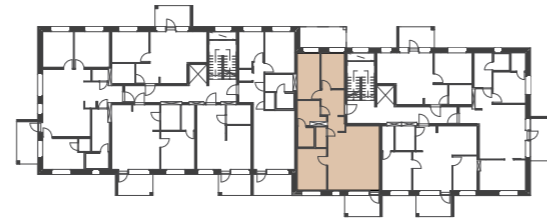


Muutokset mahdollisia

4H + KT + S
78,5 m²

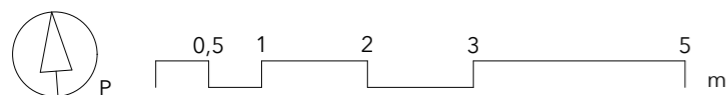
Asunnot:

B38 4. kerros
B42 5. kerros



LYHENTEET

APK	Astianpesukone	JK	Jääkaappi	(PPK/KR)	Pesutornivaraus
(MU)	Varaus mikroaaltouunille	PK	Pakastinkaappi	PK	Pyykkikaappi
JK/PK	Jääkaappipakastin	L	Keraaminen liesi	SK	Siivouskaappi

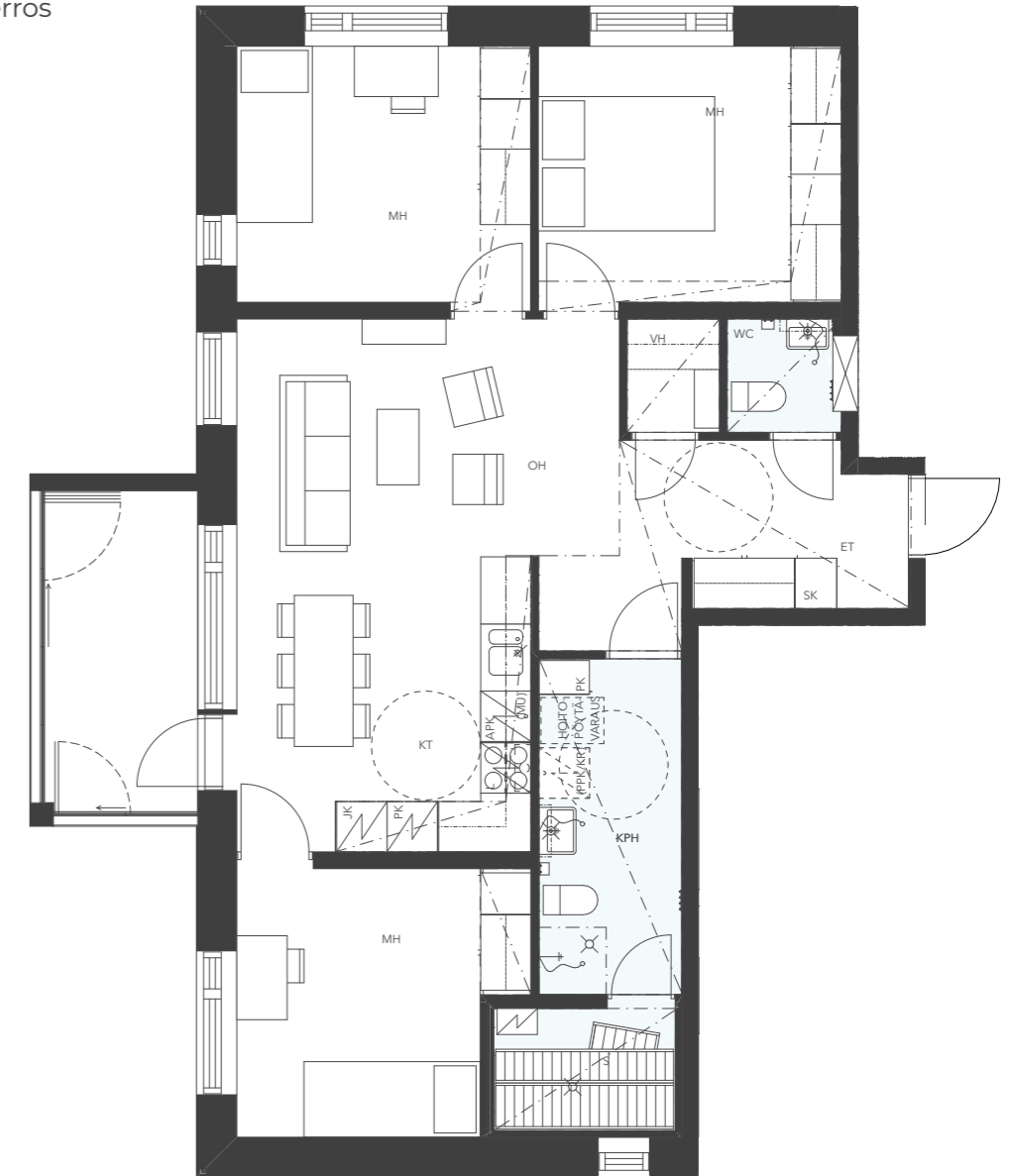
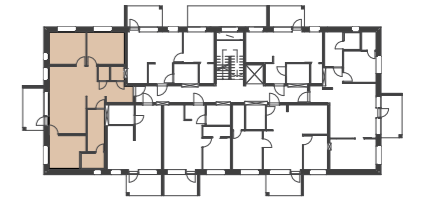


Muutokset mahdollisia

4H + KT + S
80,5 m²

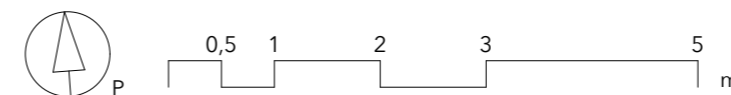
Asunnot:

C52 2. kerros
C59 3. kerros
C66 4. kerros
C73 5. kerros



LYHENTEET

APK	Astianpesukone	JK	Jääkaappi	(PPK/KR)	Pesutornivaraus
(MU)	Varaus mikroaaltouunille	PK	Pakastinkaappi	PK	Pyykkikaappi
JK/PK	Jääkaappipakastin	L	Keraaminen liesi	SK	Siivouskaappi



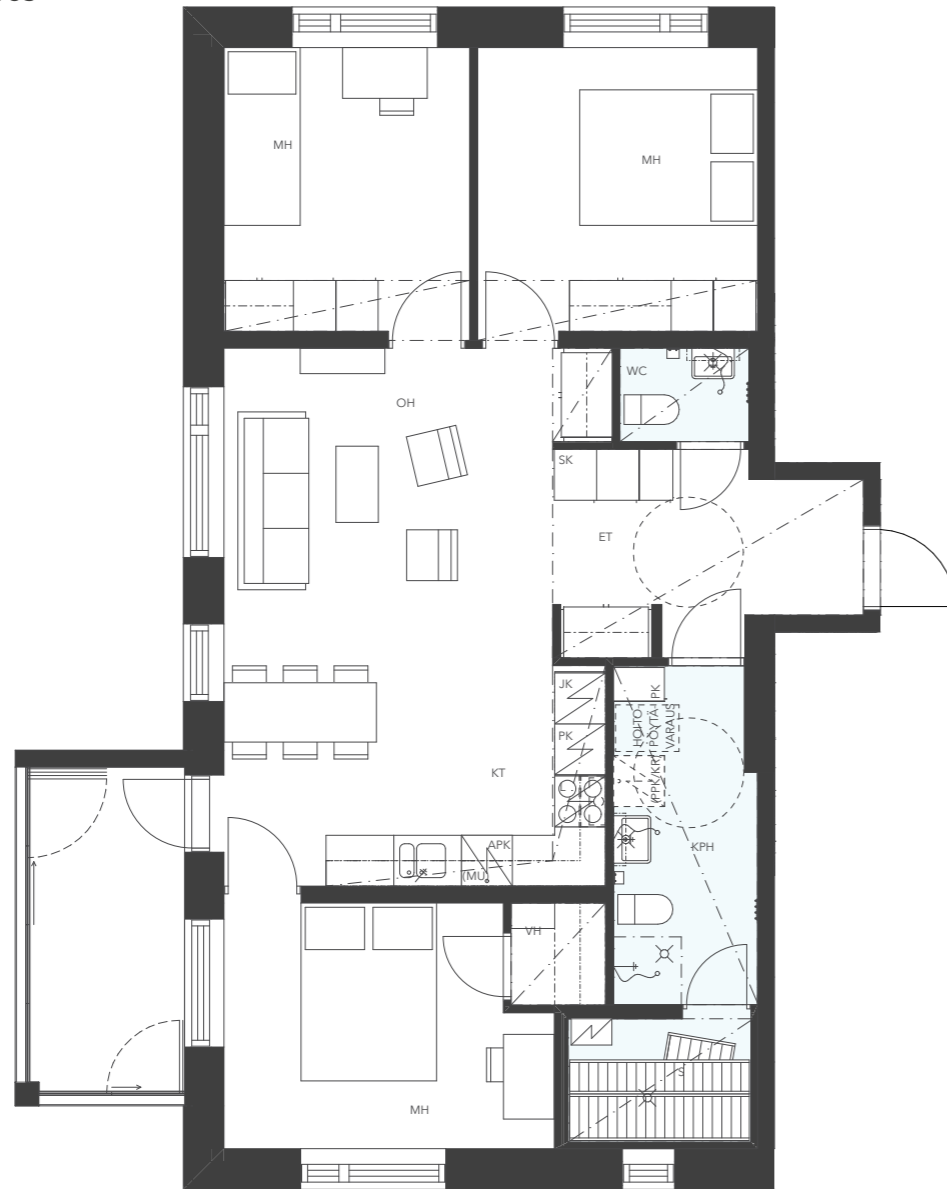
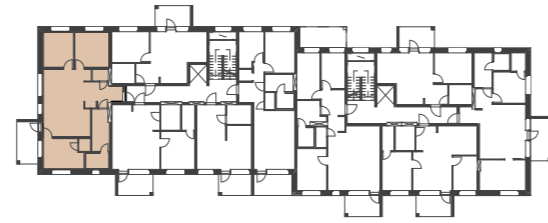
Muutokset mahdollisia

4H + KT + S

81,5 m²

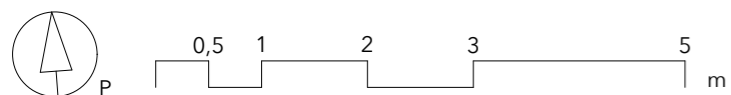
Asunnot:

- A6 2. kerros
- A11 3. kerros
- A16 4. kerros
- A21 5. kerros



LYHENTEET

- | | | | | | |
|-------|--------------------------|----|------------------|----------|-----------------|
| APK | Astianpesukone | JK | Jääkaappi | (PPK/KR) | Pesutornivaraus |
| (MU) | Varaus mikroaaltouunille | PK | Pakastinkaappi | PK | Pyykkikaappi |
| JK/PK | Jääkaappipakastin | L | Keraaminen liesi | SK | Siivouskaappi |



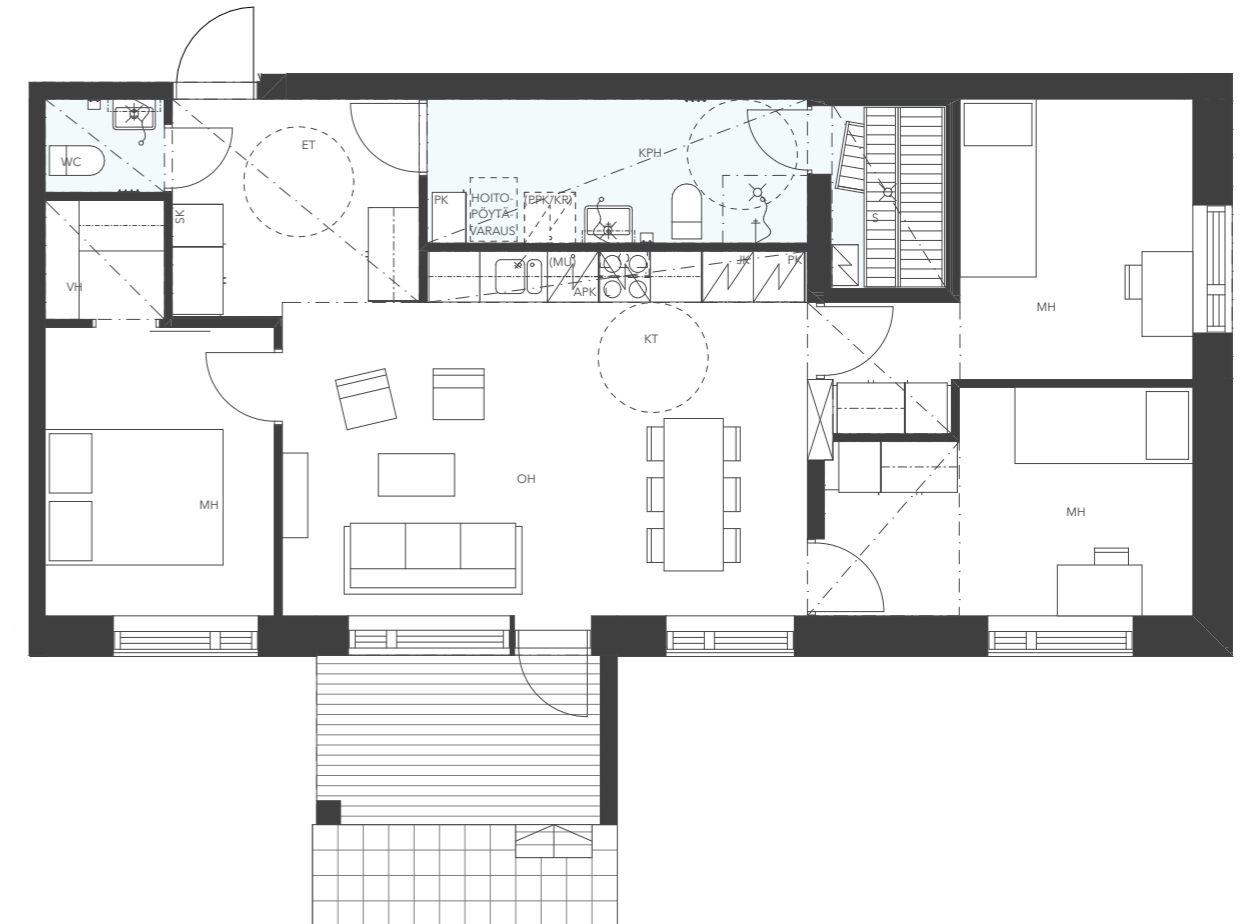
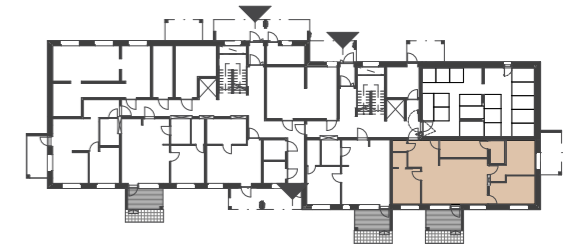
Muutokset mahdollisia

4H + KT + S

81,5 m²

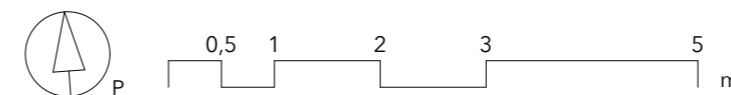
Asunnot:

- B23 1. kerros



LYHENTEET

- | | | | | | |
|-------|--------------------------|----|------------------|----------|-----------------|
| APK | Astianpesukone | JK | Jääkaappi | (PPK/KR) | Pesutornivaraus |
| (MU) | Varaus mikroaaltouunille | PK | Pakastinkaappi | PK | Pyykkikaappi |
| JK/PK | Jääkaappipakastin | L | Keraaminen liesi | SK | Siivouskaappi |



Muutokset mahdollisia

JULKISIVU - TALO A



JULKISIVU ETELÄÄN



JULKISIVU POHJOISEEN

JULKISIVU - TALO A



JULKISIVU ITÄÄN



JULKISIVU LÄNTEEN

1. Vesikatto	Bitumikermikate, tummanharmaa
2. Julkisivumateriaali	Halkaistu elementtitiili, tummanharmaa
3. Julkisivumateriaali	Halkaistu elementtitiili, luonnonvalkoinen
4. Julkisivumateriaali	Halkaistu elementtitiili, vaaleanharmaa
5. Parvekkeen tausta	Betoni, maalattu, tummanharmaa
6. Parvekkeen kaide	Kaideprofiilit tummanharmaa, lasi himmennetty, tummanharmaa
7. Parvekelasitus	Lasitusprofiilit tummanharmaa, lasi kirkas
8. Ikkunat ja ovet	Metalli, musta
9. Parvekeseinät	Betoni, maalattu, vaalea

10. Sokkeli	Betoni, harmaa
11. Julkisivumateriaali	Pystyлаudoitus hiilenmusta
12. Julkisivumateriaali	Pystyлаudoitus lämmin vaaleanruskea
13. Julkisivumateriaali	Betoni, maalattu, lämmin vaaleanruskea
14. Vesikattovarusteet	Metalli, musta
15. Pihakaiteet	RST
16. Räystäiden sivut ja alapinnat	Tummanharmaa
17. Asuntoterassit	Painekyllästetty puu, ruskea
18. Terassit, luiskat ja portaat	Puuhierretty betoni, harmaa
19. Viherkatto	Maksaruoho

JULKISIVU - TALO B



JULKISIVU ETELÄÄN



JULKISIVU POHJOISEEN

JULKISIVU - TALO B



JULKISIVU ITÄÄN



JULKISIVU LÄNTEEN

1. Vesikatto	Bitumikermikate, tummanharmaa
2. Julkisivumateriaali	Halkaistu elementtitiili, tummanharmaa
3. Julkisivumateriaali	Halkaistu elementtitiili, luonnonvalkoinen
4. Julkisivumateriaali	Halkaistu elementtitiili, vaaleanharmaa
5. Parvekkeen tausta	Betoni, maalattu, tummanharmaa
6. Parvekkeen kaide	Kaideprofiilit tummanharmaa, lasi himmennetty, tummanharmaa
7. Parvekelasitus	Lasitusprofiilit tummanharmaa, lasi kirkas
8. Ikkunat ja ovet	Metalli, musta
9. Parvekeseinät	Betoni, maalattu, vaalea

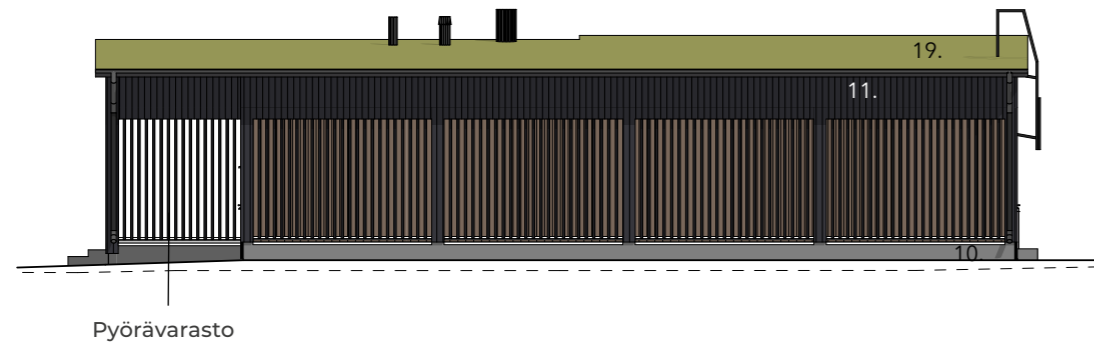
10. Sokkeli	Betoni, harmaa
11. Julkisivumateriaali	Pystylauditus hiilenmusta
12. Julkisivumateriaali	Pystylauditus lämmin vaaleanruskea
13. Julkisivumateriaali	Betoni, maalattu, lämmin vaaleanruskea
14. Vesikattovarusteet	Metalli, musta
15. Pihakaiteet	RST
16. Räystäiden sivut ja alapinnat	Tummanharmaa
17. Asuntoterassit	Painekyllästetty puu, ruskea
18. Terassit, luiskat ja portaat	Puuhierretty betoni, harmaa
19. Viherkatto	Maksaruoho

JULKISIVU



Grillikatos Asukastupa ja sauna

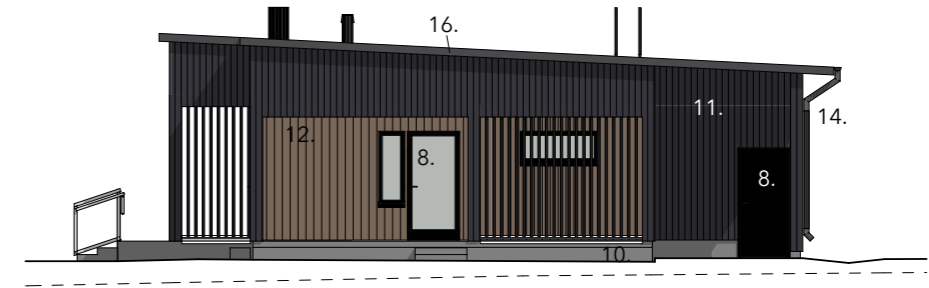
JULKISIVU LÄNTEEN



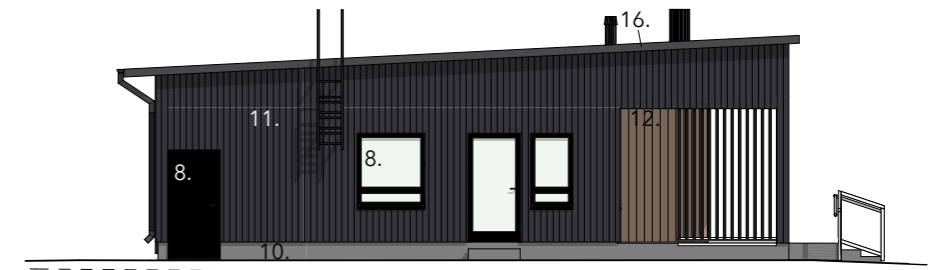
Pyörävarasto

JULKISIVU ITÄÄN

JULKISIVU



JULKISIVU ETELÄÄN



JULKISIVU POHJOISEEN

1. Vesikatto	Bitumikermikate, tummanharmaa
2. Julkisivumateriaali	Halkaistu elementtitiili, tummanharmaa
3. Julkisivumateriaali	Halkaistu elementtitiili, luonnonvalkoinen
4. Julkisivumateriaali	Halkaistu elementtitiili, vaaleanharmaa
5. Parvekkeen tausta	Betoni, maalattu, tummanharmaa
6. Parvekkeen kaide	Kaideprofiilit tummanharmaa, lasi himmennetty, tummanharmaa
7. Parvekelasitus	Lasitusprofiilit tummanharmaa, lasi kirkas
8. Ikkunat ja ovet	Metalli, musta
9. Parvekeseinät	Betoni, maalattu, vaalea

10. Sokkeli	Betoni, harmaa
11. Julkisivumateriaali	Pystylauditus hiilenmusta
12. Julkisivumateriaali	Pystylauditus lämmin vaaleanruskea
13. Julkisivumateriaali	Betoni, maalattu, lämmin vaaleanruskea
14. Vesikattovarusteet	Metalli, musta
15. Pihakaiteet	RST
16. Räystäiden sivut ja alapinnat	Tummanharmaa
17. Asuntoterassit	Painekyllästetty puu, ruskea
18. Terrassit, luiskat ja portaat	Puuhierretty betoni, harmaa
19. Viherkatto	Maksaruoho

RAKENNUSTAPASELOSTUS

Rakennuskohde

Hikivuorenkatu 20, 33710 TAMPERE

Tontti ja asemakaava

Kohde sijaitsee Tampereen Annalan kaupunginosassa. Kohteessa on kaksi taloa, joissa yhteensä 74 asuntoa viidessä kerroksessa. Tontilla on yhteiskäytössä piharakennus.

Rakenteet

Ulkoseinät ovat teräsbetonielementtejä. Julkisivu on halkaistua tiilielementtiä. Vesikatto on bitumikermiä. Piharakennuksen rakenteet ja julkisivu ovat puuta.

Ovet, ikkunat ja parvekkeet

Asuntojen ovet ovat viilupintaisia umpiovia. Parvekkeiden ikkunaovet ovat yksilehtisiä ulosaukeavia puualumiiniovia. Huoneistojen sisäovet ovat tehdasvalmisteisia valkoisia laakaovia. Huonetilojen ikkunat ovat sisään aukeavia puu-alumiini-ikkunoita. Ikkunoissa on sälekaihtimet. Porrashuoneiden ulko-ovet ovat metallilasiovia. Parvekkeet ovat lasitettuja.

Seinät ja lattiat

Huoneistojen väliseinät ovat teräsbetonielementtejä. Huoneistojen lattiat ovat vinyylilankkua.

Huonetilojen päällysteet:

Tila	Lattia	Seinät	Katto
Kuivat tilat	Vinyylilankku	Maalattu	Ruiskutasoitus
Kylpyhuone	Laatta	Laatta	Paneeli
Erillinen WC	Laatta	Maalattu	Paneeli
Sauna	Laatta	Paneeli	Paneeli
Keittiö	Vinyylilankku Jalkalistat: lakattuja puulistoja	Kalusteväli: laminaatti	Ruiskutasoitus

Kalusteet ja varusteet

Keittiötilojen kiinteät kalusteet ovat tehdasvalmisteisia standardikalusteita, työtasot ovat laminaattipintaisia. Pesuallastaso on laminaattitasoon upotettu rst-allaskokonaisuus. Kaappien ovet ovat laminaattipintaisia. Vaatekomerossa on valkoiset laminaattipintaiset ovet.

Vakiovarusteisiin kuuluvat:

- Liesikupu ja keraaminen liesi
- Jääkaappipakastinyhdistelmä (1-2h) tai jääkaappi ja pakastin (3-4h)
- Astianpesukone
- Mikroaaltouunille on tilavaraus kalusteessa
- Pesuhuoneissa on valaisinpeilikaappi ja pyykkikaappi

Lukitus

Taloissa on iLOQ sähköinen lukitusjärjestelmä.

Antenni- ja puhelinjärjestelmät

Talot on liitetty kaapeli-TV-järjestelmään ja varustettu yleiskaapeloinnilla.

Talotekniikka

Taloissa on koneellinen tulo- ja poistoilmanvaihto lämmöntalteenotolla. Taloissa on vesikiertoinen lattialämmitys.

Autopaikat ja piha

Ajo pihan autopaikoille on järjestetty Hikivuorenkadulta. Lukittava pyörävarasto sijaitsee piharakennuksen yhteydessä. Oleskelupihalla sijaitsevat lasten leikkialueet ja nurmialue sekä pöytäryhmä ja penkkejä. Piharakennuksessa on grillikatos ja vilvoitteluterassi. Jätteiden keräys on järjestetty syväkeräyssäiliöillä (seka- ja biojäte, muovi, paperi, kartonki, lasi ja metalli)

Yhtiölle kuuluvat tilat

Polkupyörävarastot, tekniset tilat, siivoustilat, irtaimistovarastot (1 varasto / asunto), lastenvaunuvarastot, kuivaushuoneet, pesula, saunaosasto ja asukastupa.

VTS HIKIVUORENKATU 20

Valmistumisvuosi	2022
Rakennustyyppi	Kerrostalo
Lämmitysjärjestelmä	Maalämpö *
Koneellinen ilmanvaihto	Kyllä *
Huoneistokohtainen vedenmittaus	Kyllä
Kaapeli-TV	Kyllä *
Laajakaistaliittymä (100 M)	Kyllä *
Talopesula	Kyllä *
Kuivaushuone	Kyllä *
Asukastupa	Kyllä *
Saunaosasto	Kyllä

* Sisältyy vuokraan



VTS

KODIT

Tampereen Vuokratalosäätö sr
Puutarhakatu 8, 33210 Tampere
Puh. 0201 277 277

www.vts.fi



HAE ASUNTOA: VTS.FI