

VTS
KODIT

VIIHTYISIÄ

**VUOKRAKOTEJA
VIIALAAN**

*Hae
asuntoa:
vts.fi*

VTS NUIJATIE 31



UUDEN KODIN LISÄKSI **SAAT PALJON MUITAKIN ETUJA**

Viihtyisä ja omannäköinen koti on ihana juttu, mutta vielä ihanampaa on, kun oman kodin lisäksi voi nauttia monista lisäpalveluista. Nuijatiellä asuessasi sinun ei tarvitse kantaa huolta nettiliittymästä tai kertyvistä pyykkivuorista, sillä vuokraan sisältyy tehokas laajakaistaliittymä ja talopesulassa pyöräytät pyykit nopeasti puhtaaksi. VTS-kodissa asut myös ympäristöystävällisesti – kiinteistöllä on uudenaikainen syväkeräysjärjestelmä ja monipuoliset kierrätysmahdollisuudet.



Nuijatiellä asuessasi saat **VÄHEMMÄLLÄ ENEMMÄN**



maksuton laajakaista-
liittymä (100M) ja kaapeli-tv



rentouttavat
saunaosastot



viihtyisä piha leikkialueella
ja grillikatoksella



monipuoliset
ulkokuntoilulaitteet



lasitettu / ranskalainen
parveke / terassi



moderni talopesula ja
kuivaushuoneet



astianpesukone



autopaikat (osittainen
latausmahdollisuus)



vesikiertoinen
patterilämmitys



tilavat
pyörävarastot



lemmikit
tervetulleita



paljon
varastotilaa



huoneistokohtainen
vesimittari



Pisteet kotiin
-asukasetujärjestelmä



koneellinen
ilmanvaihto

PISTEET KOTIIN

Etuja kaikille asukkaillemme!

Tiesitkö, että VTS-kotien asukkaat hyötyvät ainutlaatuisesta Pisteet kotiin -asukasetujärjestelmästä? Sen avulla voit lisätä asumismukavuutta monin tavoin. Pisteillä saat esimerkiksi apua siivoukseen tai parannusta kodin varustetasoon.

Katso lisätietoja vts.fi/asukkaalle

**Katso
lisätietoja
vts.fi**



NUIJATIE 31

Nuijatie 31:ssä on huoletonta ja helppoa asua vuokralla. Uusien kotien pohjaratkaisut ja talotekniikka on suunniteltu nykypäivän vaatimusten mukaisesti. Kattavasta kotien valikoimasta löytyy sopiva vaihtoehto kaikkiin elämänvaiheisiin.

Kiinteät säilytystilat, helppohoitoiset ja kestävät pinnat sekä muut fiksit ratkaisut luovat puitteet sujuvalle arjelle. Asumismukavuutta lisäävät kylpyhuoneen lattialämmitys ja tyylikäs keittiö nykyaikaisine kodinkoneineen. Kaikissa vähintään 51 m²:n kodeissa nautitaan myös oman saunan löylyistä.



Nuijatie 31:ssä on neljä kerrostaloa ja kaksi rivitaloa, joissa on yhteensä 134 asuntoa. Erillisissä piharakennuksissa on kaksi saunaosastoa, talopesula, kuivaushuone ja monikäyttöinen asukastila. Kerrostaloissa ulkoiluväline- ja irtaimistovarastot ovat talojen yhteydessä ja rivitaloissa erillisrakennuksissa. Kiinteistössä on laaja tupakointikielto eli tupakointi on sallittu vain sille osoitetuilla paikoilla (merkitty karttaan X-merkillä).

OLE KUIN KOTONASI MYÖS KODIN ULKOPUOLELLA

Kodikkaalla asukaspihalla on iso leikki- ja oleskelualue, jossa kelpaa nauttia yhteisistä hetkistä. Aikaavievien kuntosalireissujen sijaan voit piipahtaa treenaamassa ulkokuntoilulaitteilla. Pihan kruunaa grillikatot.

Yhteiskäytössä olevilla saunaosastoilla on mukava rentoutua, ja moderni talopesula tuo helpotusta pyykkihuoltoon sekä säästää omaan vesilaskuun. Polkupyörät, lastenvaunut ja muut välineet pysyvät suojassa ulkoiluvälinevarastoissa sekä tilavissa pyörävarastoissa. Pihapiirin pysäköintimahdollisuudet tekevät arjesta sujuvaa. Osa lämmityspistokkeellisista autopaikoista on katettu, ja osalle autopaikoista on asennettu sähköauton latauspiste.

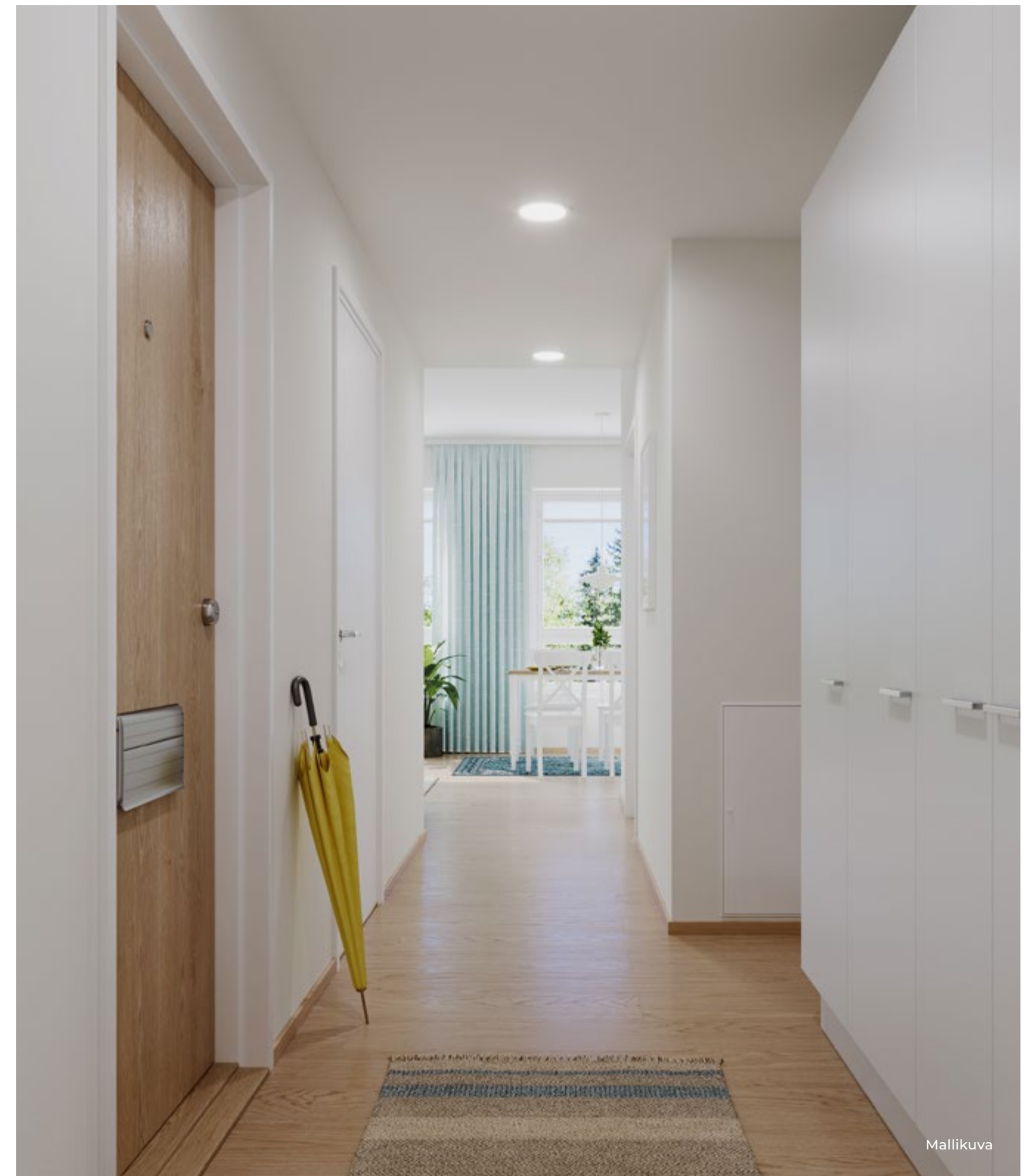


 = Uimaranta
  = Muu kohde
  = Bussipysäkki
  = Viheralue

AKTIIVISTA ELÄMÄÄ OMASSA RAUHASSA VIIALASSA

Nuijatie 31 sijaitsee rauhallisessa Viialan kaupunginosassa Turtolan ja Kaukajärven välissä. Alueen harrastusmahdollisuudet hakevat vertaistaan. Lähistöltä löytyy muun muassa skeittipuisto, golf- ja padelkenttiä, salibandy- ja jäähalli sekä uimarantoja ja moneen makuun sopivia ulkoilumaastoja. Myös koulut ja päiväkodit sijaitsevat aivan lähistöllä.

Alueella on moneen suuntaan toimivat nopeat julkiset liikenneyhteydet, joilla pääset kätevästi Tampereen keskustaan asti. Lähimmälle bussipysäkille on matkaa vain muutama sata metriä. Lähin kauppa ja apteekki löytyvät kävelymatkan päästä Kaukajärveltä, ja Turtolan kauppakeskuksen kattavien palvelujen äärelle polkaisee pyörällä yhdessä hujauksessa.



KOTI, JOSSA PALASET LOKSAHTAVAT PAIKOILLEEN

Nuijatie kotien toimivat pohjaratkaisut ja runsas säilytystila pitävät asumismukavuuden korkealla. Moneen muuntautuvasta asunnosta on helppo tehdä omiin tarpeisiin parhaiten sopiva koti.



Mallikuva

ASUNTOJAKAUMA

Huoneisto		m ²
Kerrostalot		
1h + kt	14 kpl	31,0 m ²
1h + kt	6 kpl	33,0 m ²
1h + kt + alk	8 kpl	34,0 m ²
<hr/>		
2h + kt	14 kpl	41,0 m ²
2h + kt	17 kpl	41,5 m ²
2h + kt	7 kpl	42,5 m ²
2h + kt	3 kpl	45,5 m ²
2h + kt	8 kpl	46,0 m ²
2h + kt + s	10 kpl	51,0 m ²
2h + kt + s	2 kpl	54,0 m ²
2h + kt + s	2 kpl	54,5 m ²
<hr/>		
3h + kt + s	5 kpl	59,5 m ²
3h + kt + s	4 kpl	60,5 m ²
3h + kt + s	3 kpl	61,0 m ²
<hr/>		
4h + kt + s	8 kpl	80,0 m ²
<hr/>		
5h + kt + s	3 kpl	94,5 m ²
<hr/>		
Rivitalot		
3h + kt + s	5 kpl	72,0 m ²
3h + kt + s	5 kpl	72,5 m ²
<hr/>		
4h + kt + s	10 kpl	84,5 m ²

**KAUNIITA UNIA JA
HYVÄÄ HUOMENTA**

Rauhoittava makuuhuone on levon ja rentoutumisen tyyssija. Säilytystilan riittävydestä pitävät huolen kiinteät vaatekaapit. Lattian kaunis vinyylilankku tuntuu mukavan lämpimältä jalkapohjia vasten. Osaan makuuhuoneista mahtuu myös työskentelypiste.



Hae asuntoa:
uts.fi



Mallikuva

AVARA OLOHUONE ON KODIN KESKIPISTE

Valoisa olohuone yhdistyy tyylikkäästi keittiön kanssa ja luo viihtyisän tilan, jossa on ihana rentoutua itsekseen tai vaikka vähän isommallakin porukalla.



Mallikuva

KÄYTÄNNÖLLINEN JA TYYLIKÄS KYLPYHUONE

Kylpyhuoneen hillitty värimaailma sopii moneen sisustusmakuun. Kauttaaltaan laatoitettu kylpyhuone on helppo pitää puhtaana. Sähköinen lattialämmitys lisää mukavuutta etenkin viileämpään vuodenaikaan, ja osassa kodeista nautitaan oman saunan löylyistä. Kodeissa on valaisinpeili- ja pyykkikaappi sekä paikkavaraus pesutornille.

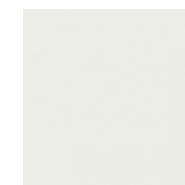
SISÄMATERIAALIT ASUINTILOISSA

Nuijatie 31:n kotien pintamateriaalit ovat kestäviä ja laadukkaita, joten ne istuvat hyvin myös lapsi- ja lemmikkiperheen menoon ja meininkiin. Helppohoitoinen vinyylilankkulattia sekä vaalean harmoniset värit luovat tyylikkään ja raikkaan ilmeen, joka on helppo sisustaa omaan makuun sopivaksi.

ASUINHUONEET



Lattia
Vinyyli
Forbo Allura Click
Light Honey Oak

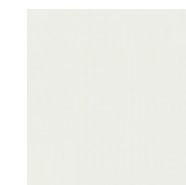


Seinät
Tikkurila
Symphony F497
Paperinvalkoinen

WC:T



Lattiat
Pukkila Tempo,
Grafite, 10x10 cm

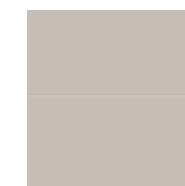


Seinät
Tikkurila
Symphony F497
Paperinvalkoinen

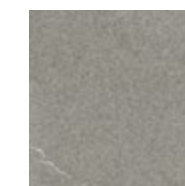
MÄRKÄTILAT



Lattiat
Pukkila Tempo,
Grafite, 10x10 cm

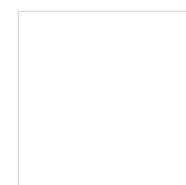


Seinät
Pukkila Harmony,
Arquitectos, 20x40 cm

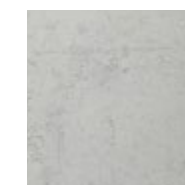


Tehosteseinät
Pukkila Landstone
wall, 20x40 cm, Grey

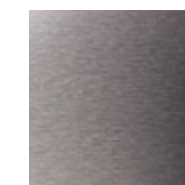
KEITTIÖ



Keittiökaluusteet
Valkoinen
kalustelevy
laminaattipinnalla



Keittiötasot
Topi-keittiöt,
R344 Betoni matta,
melamiinipinta



Keittiön välitilalevy
Harjattu alumiini



Vetimet
Topi-keittiöt, 94



Mallikuva

KAUNIS KEITTIÖ KIINNITTÄÄ KATSEEN

Moderni keittiö istuu harmonisesti kodin yleisilmeeseen ja säilyttää yksityiskohdillaan. Keittiökalusteiden materiaalit ovat kestäviä ja helppohoitoisia. Tehokkaalla liedellä on mukava valmistaa monipuolisia aterioita, ja tiskit hoitaa astianpesukone.



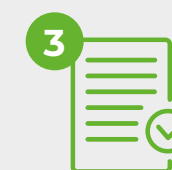
ASUNNON HAKEMINEN JA VASTAAN- OTTAMINEN



1
Täytä asuntohakemus
osoitteessa vts.fi



2
Hakemuksesi on
voimassa kolme kuukautta.
Olemme sinuun yhteydessä,
mikäli pystymme tarjoamaan
sinulle hakuasi vastaavaa
asuntoa.



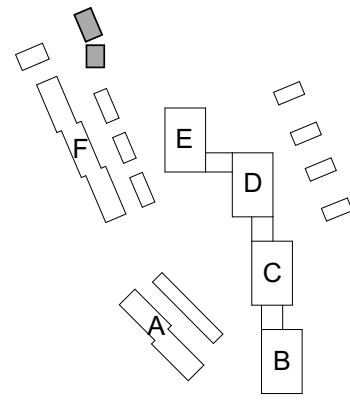
3
Varaa asunto
hyväksymällä tarjous.
Tarjouksessa kerrotaan,
kehen voit olla yhteydessä
mahdollisissa kysymyksissä.

Asukasvalintamme ei perustu jonojärjestelmään, vaan asunnon tarpeen kiireellisyyteen sekä hakemuksella esitettyihin hakutoiveisiin. Tämän vuoksi emme valitettavasti pysty antamaan tarkempia väliaikatietoja asunnon saamisesta.

YHTEISTILAT 1

ERILLISRAKENNUS

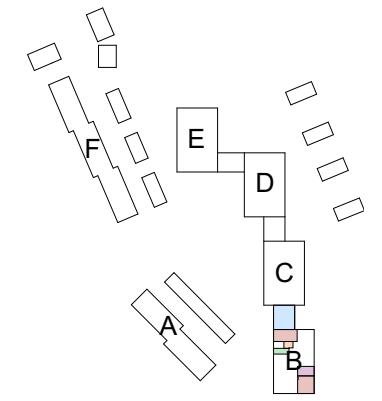
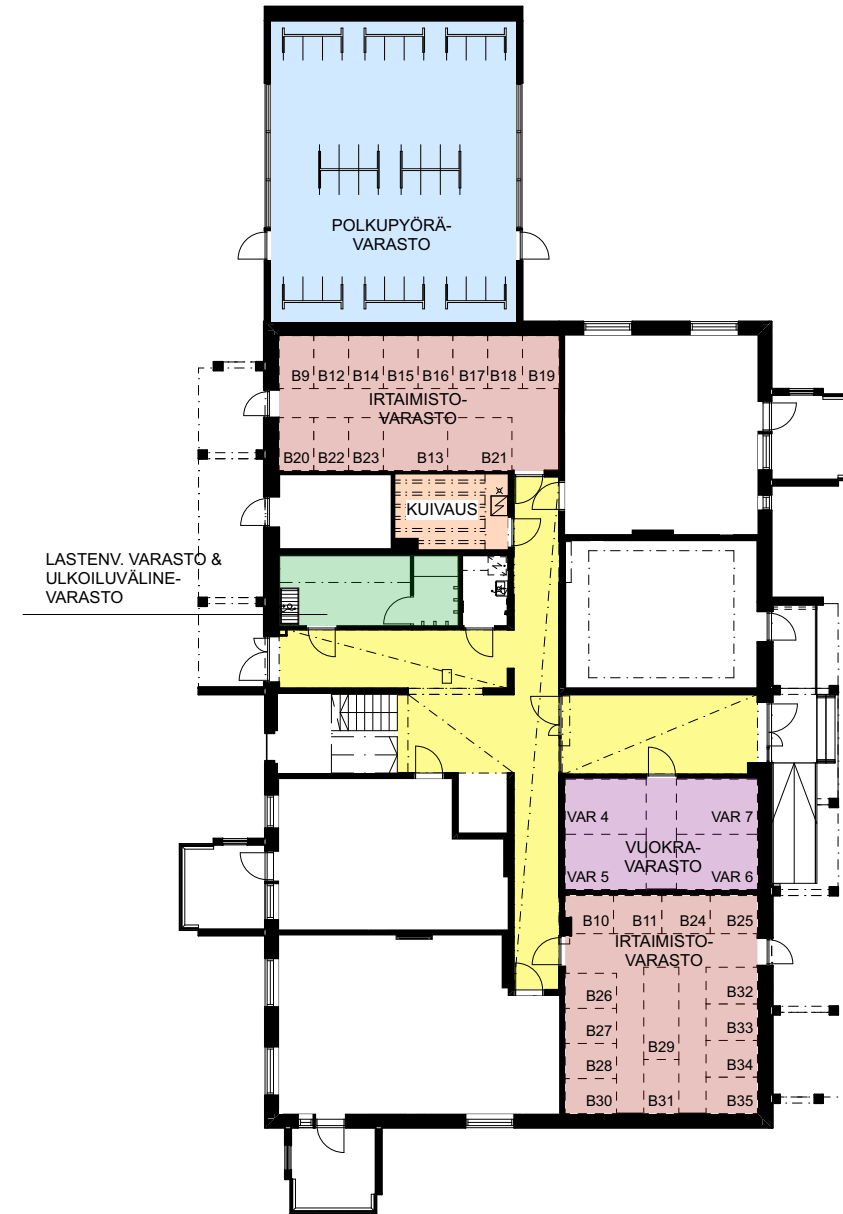
- Kaksi saunatilaa
- Vilpola
- Asukastila
- Pesula
- Kuivaushuone



YHTEISTILAT 2

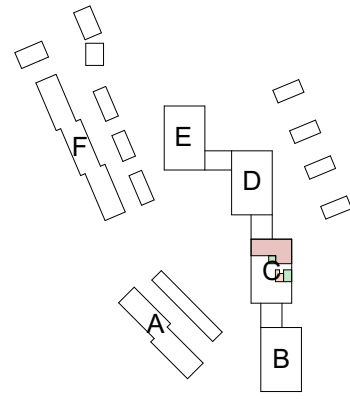
TALO B

- Irtaimistovarasto
- Vuokrattavaa varostotilaa
- Lastenvaunuvarasto
- Polkupyörävarasto
- Kuivaushuone



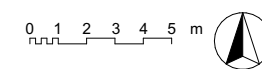
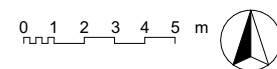
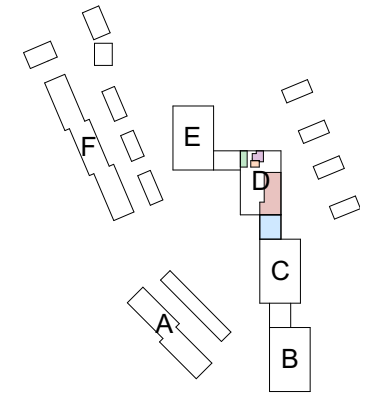
YHTEISTILAT 3
TALO C

- Irtaimistovarasto
- Lastenvaunuvarasto
- Kuivaushuone



YHTEISTILAT 4
TALO D

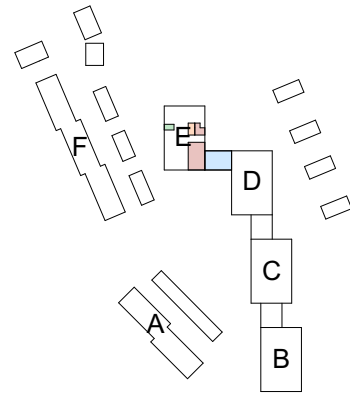
- Irtaimistovarasto
- Vuokrattavaa varostotilaa
- Lastenvaunuvarasto
- Kuivaushuone
- Polkupyörävarasto



YHTEISTILAT 5

TALO E

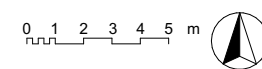
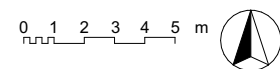
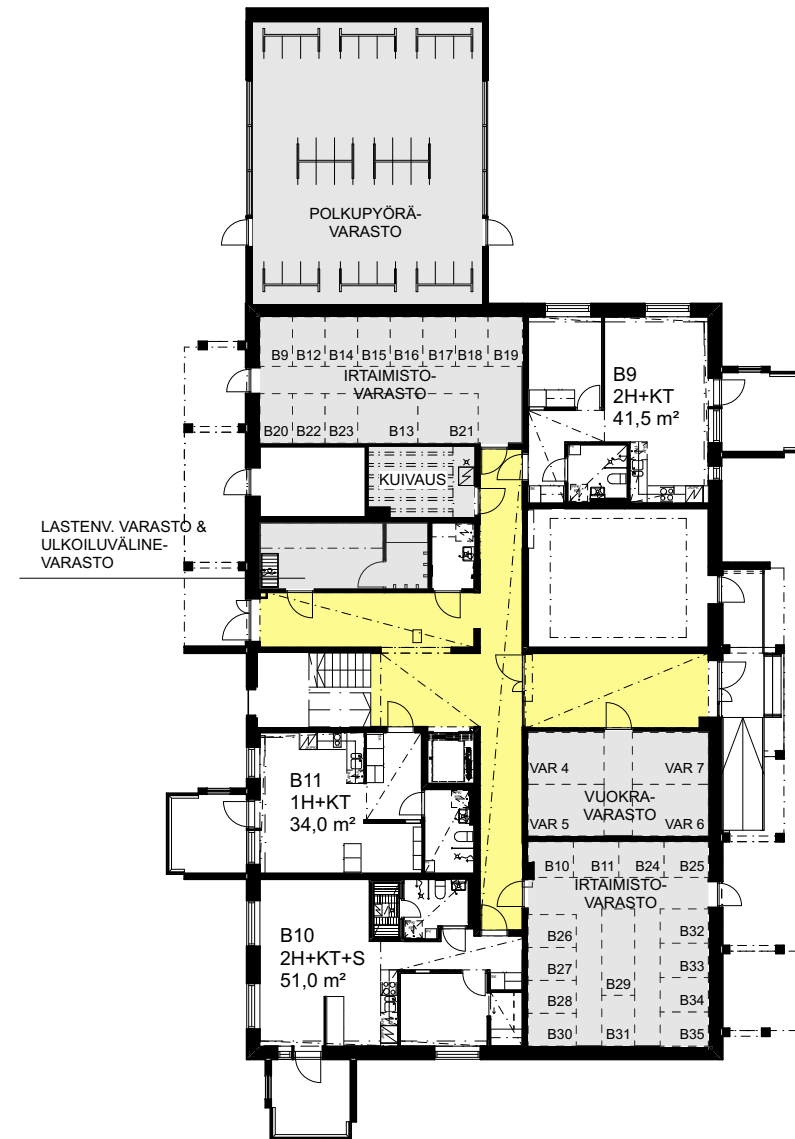
- Irtaimistovarasto
- Lastenvaunuvarasto
- Kuivaushuone
- Polkupyörävarasto



KERROSPOHJJA

TALO B

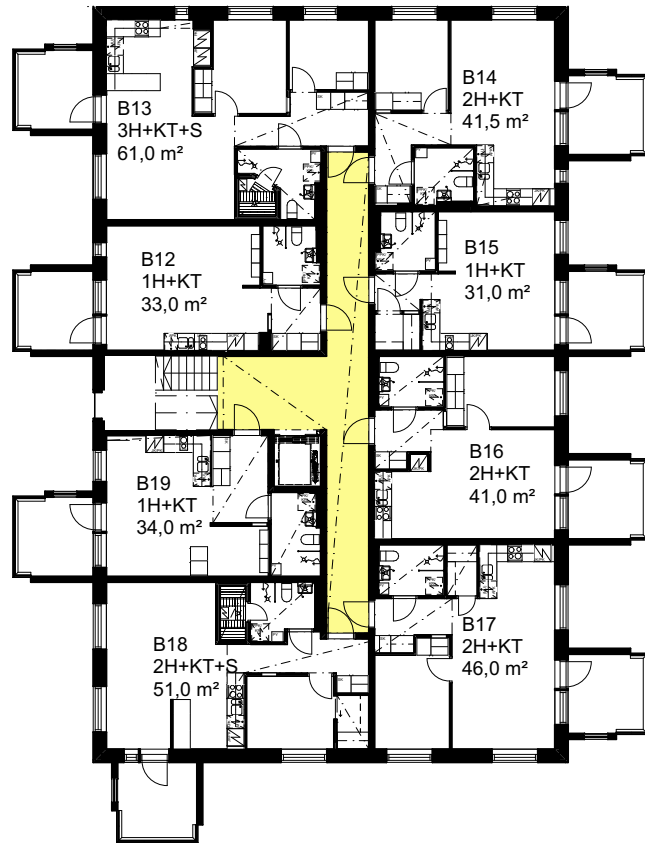
1. KRS



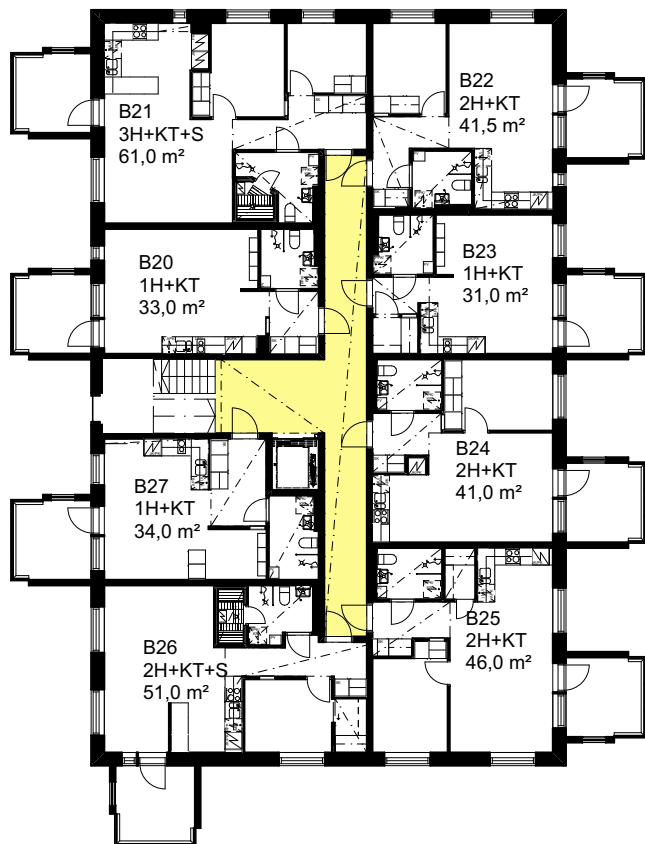
KERROSPOHJA

TALO B

2. KRS



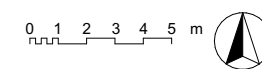
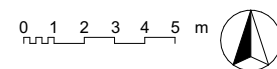
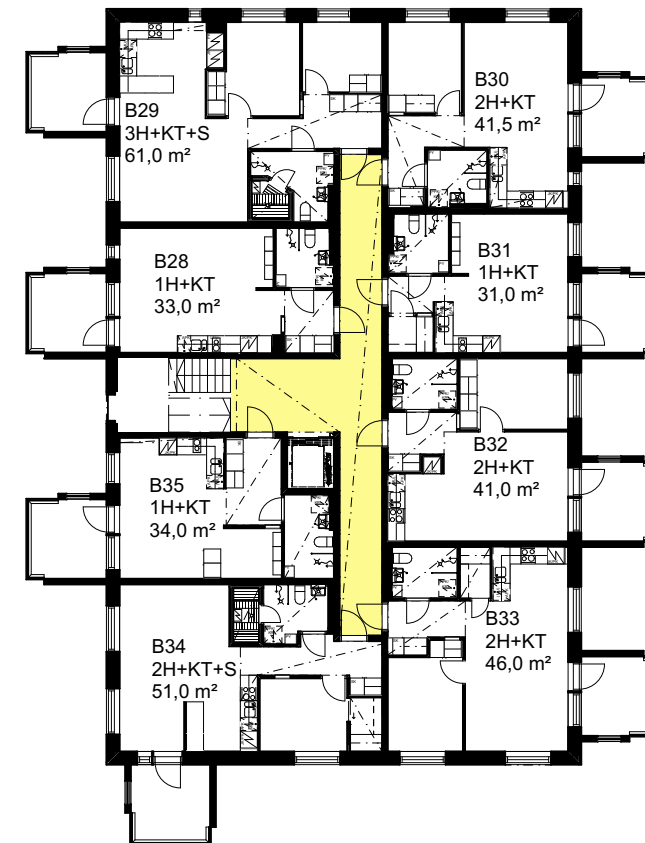
3. KRS



KERROSPOHJA

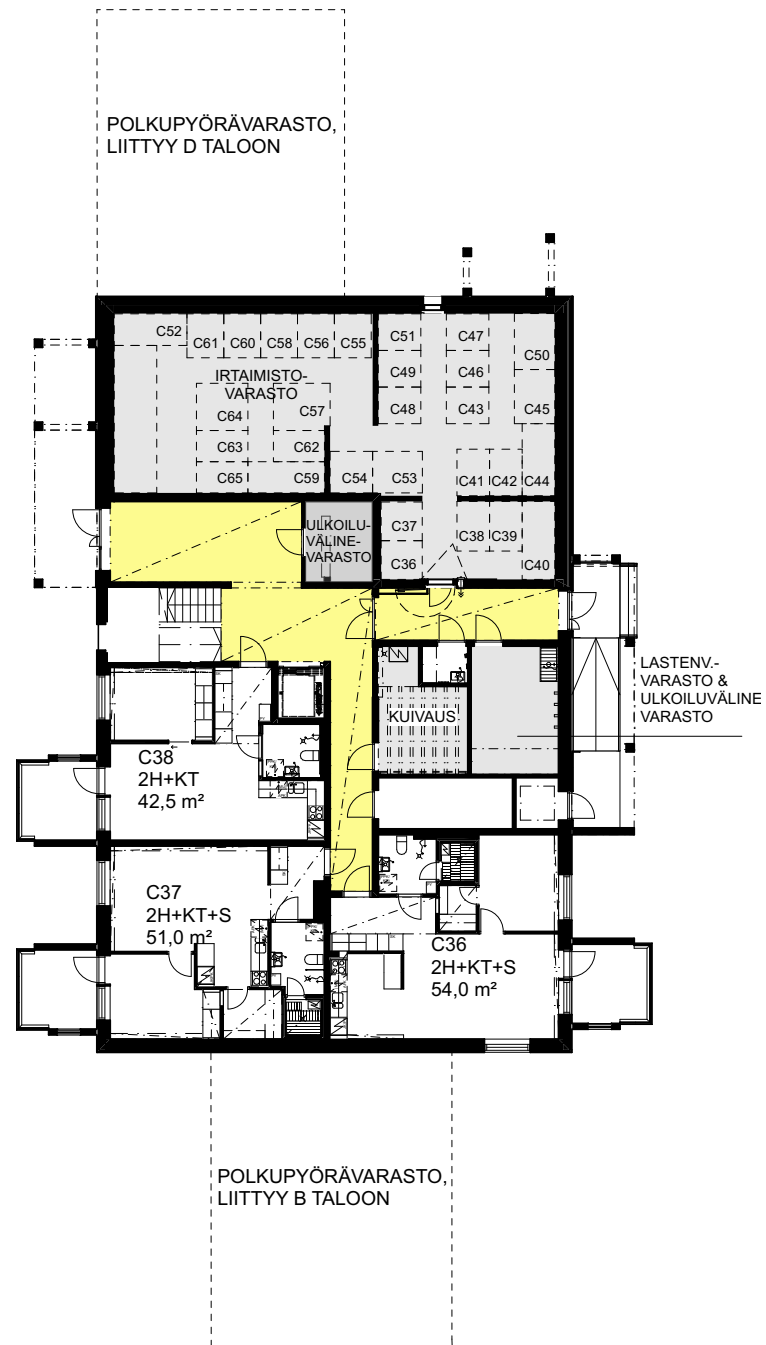
TALO B

4. KRS



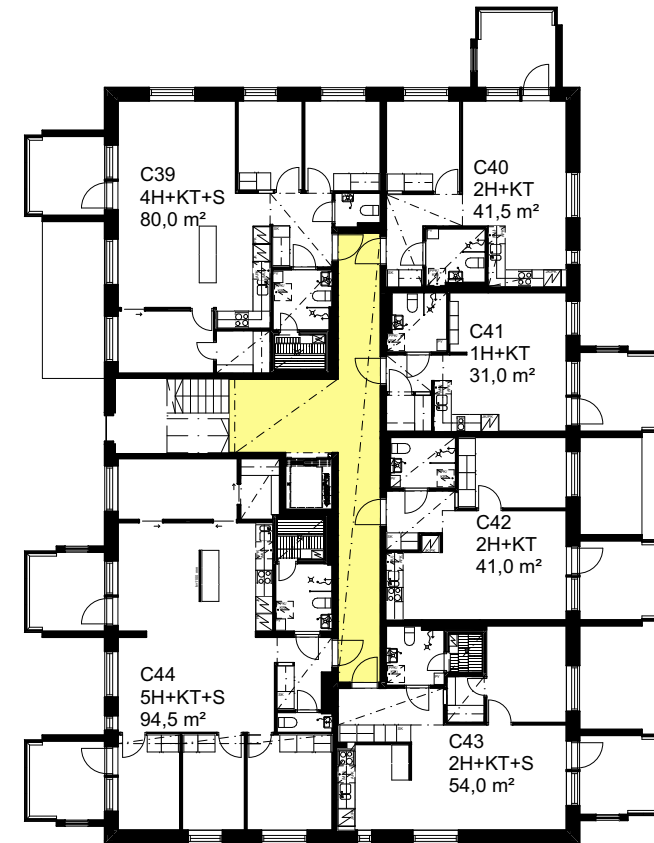
KERROSPOHJA
TALO C

1. KRS

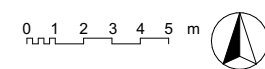
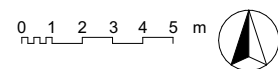
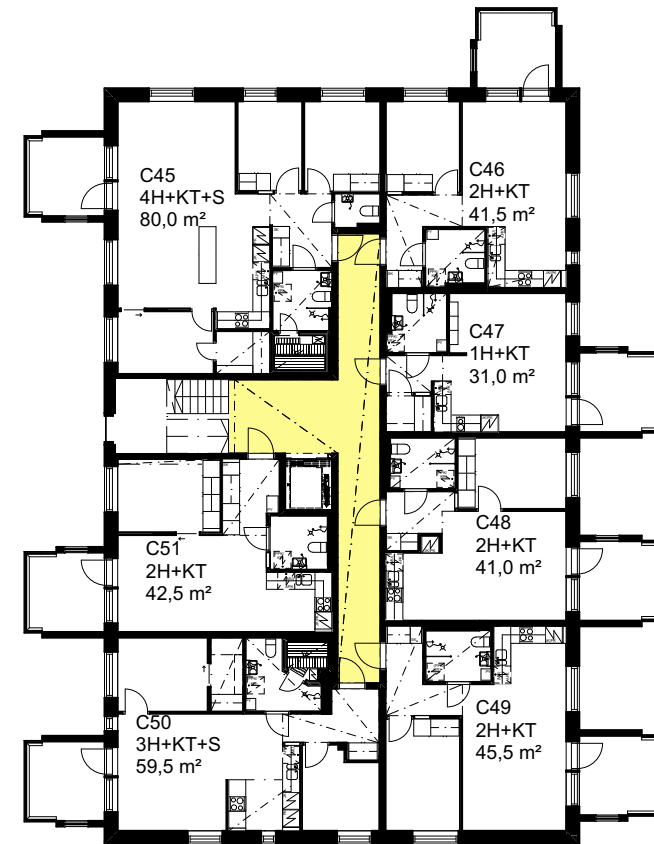


KERROSPOHJA
TALO C

2. KRS

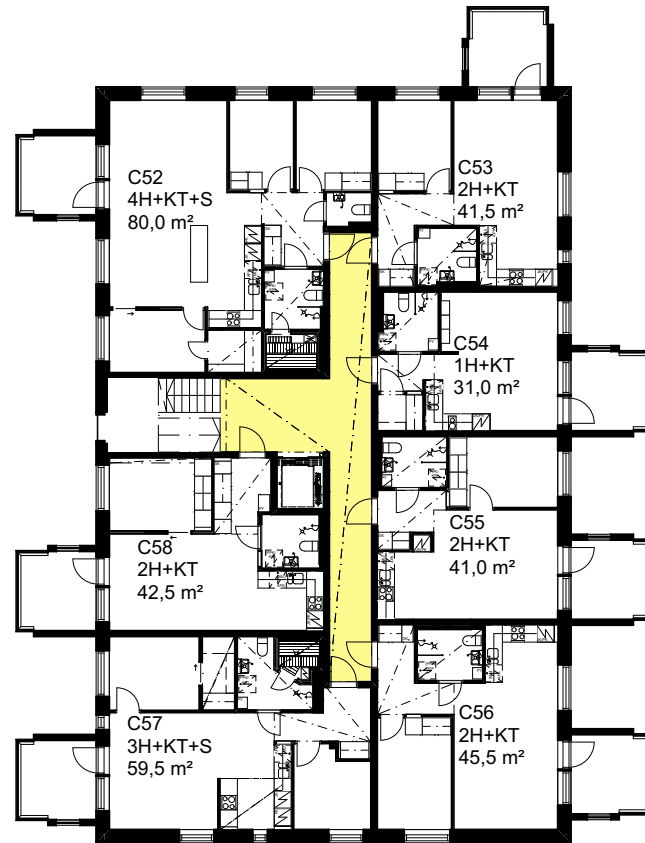


3. KRS

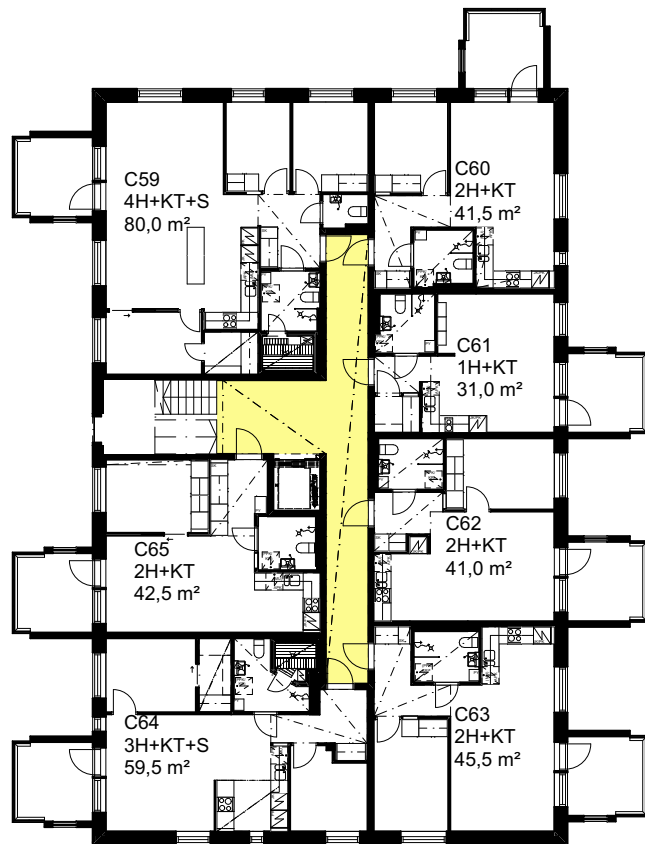


KERROSPOHJA
TALO C

4. KRS

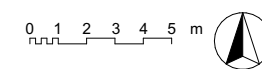
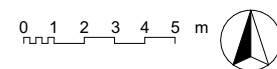
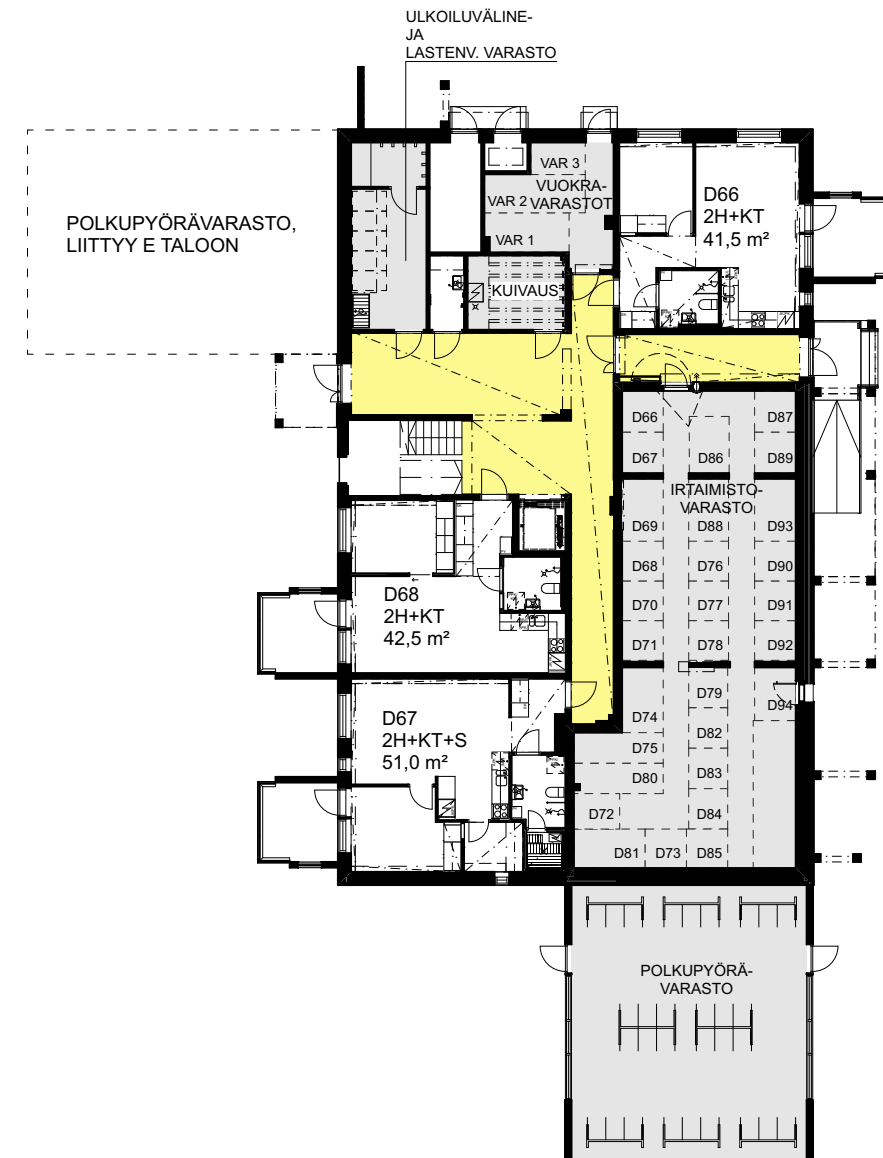


5. KRS



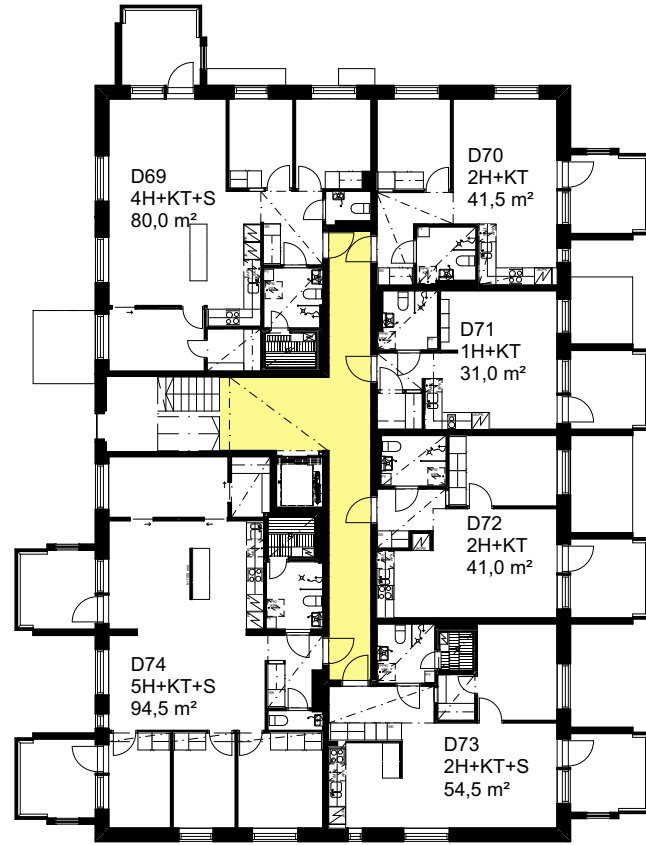
KERROSPOHJA
TALO D

1. KRS

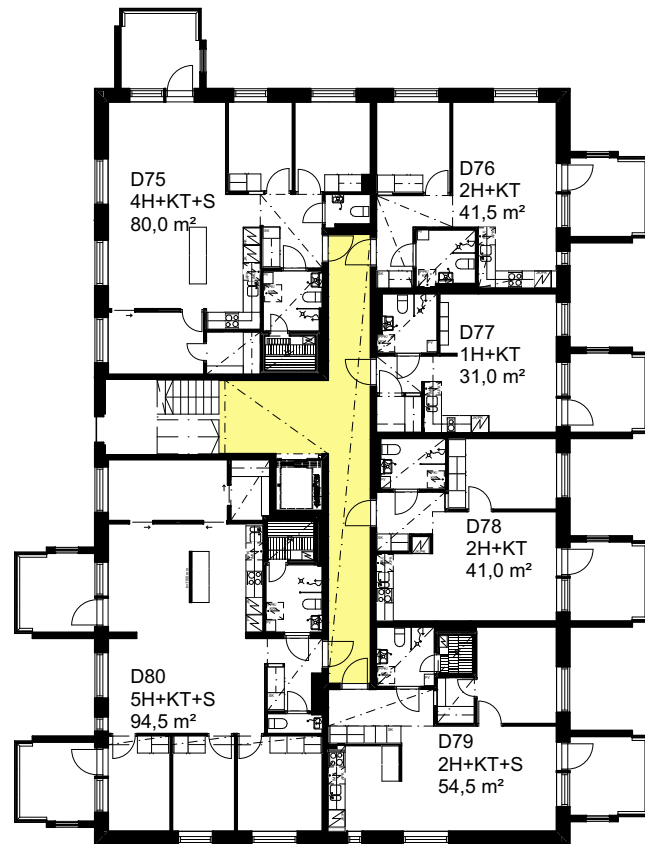


KERROSPOHJA
TALO D

2. KRS

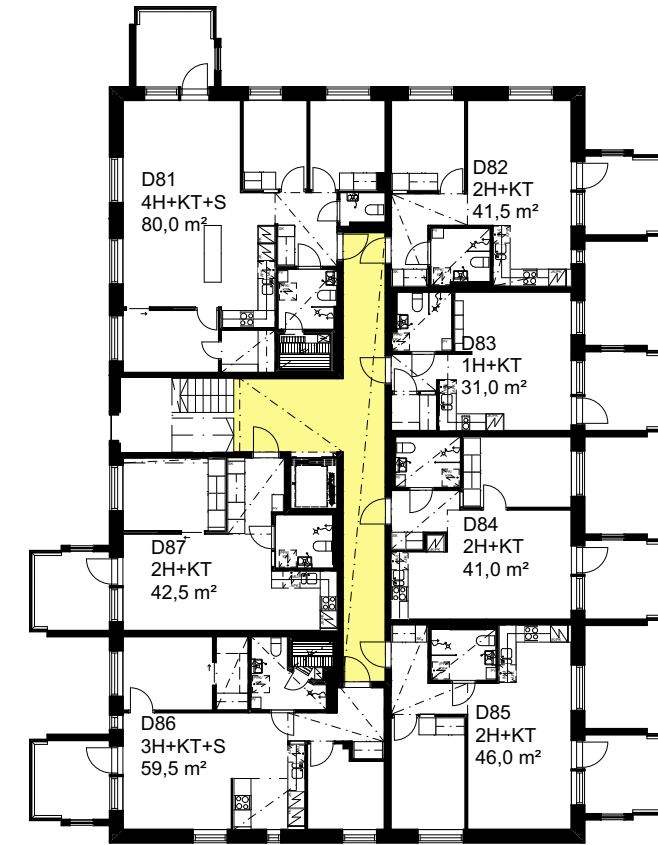


3. KRS

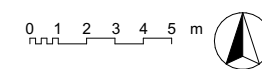
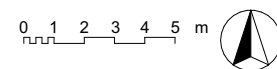
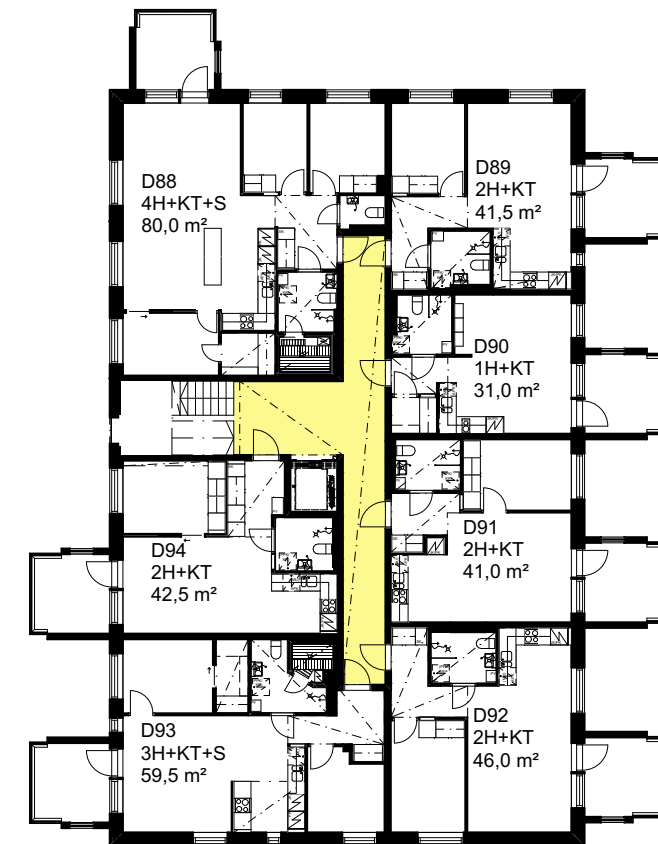


KERROSPOHJA
TALO D

4. KRS

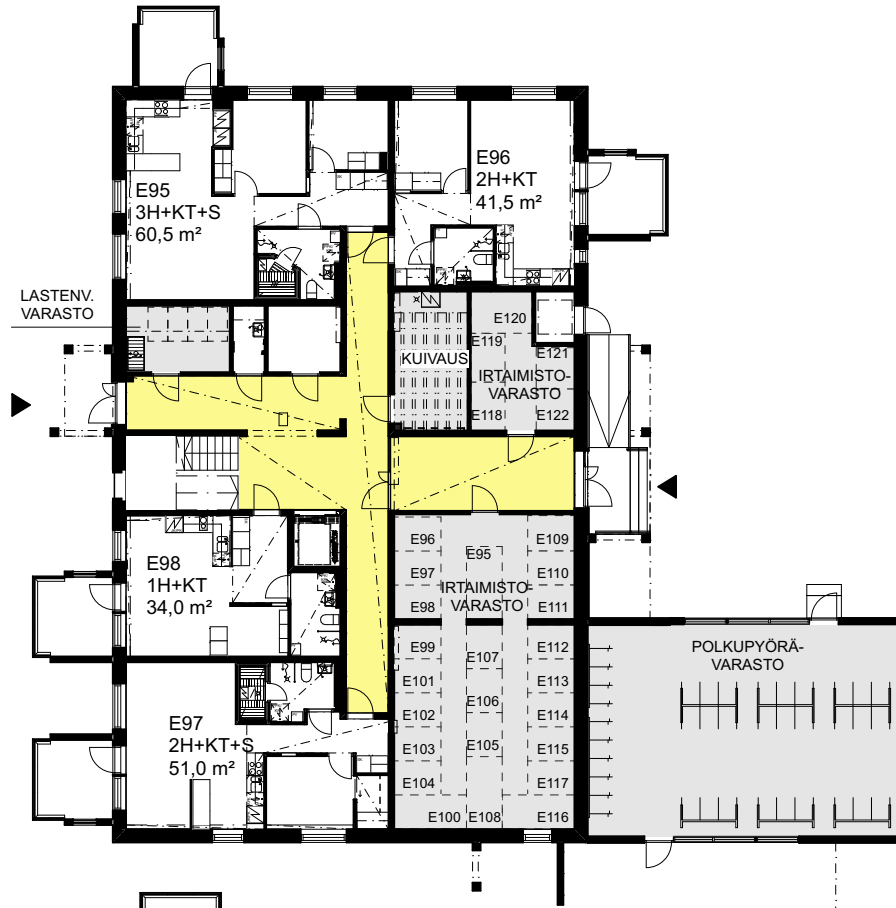


5. KRS

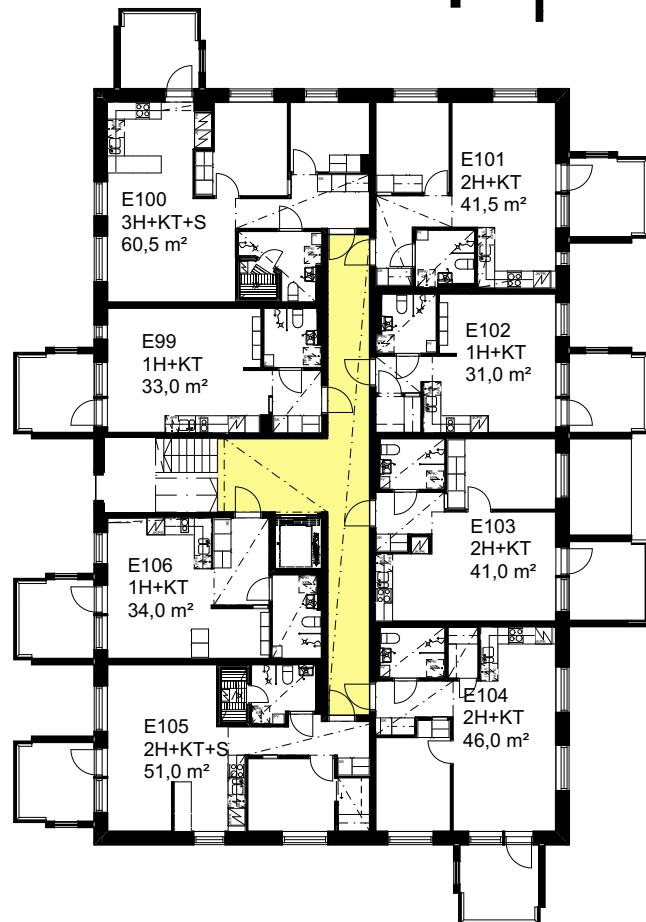


KERROSPOHJA
TALO E

1. KRS

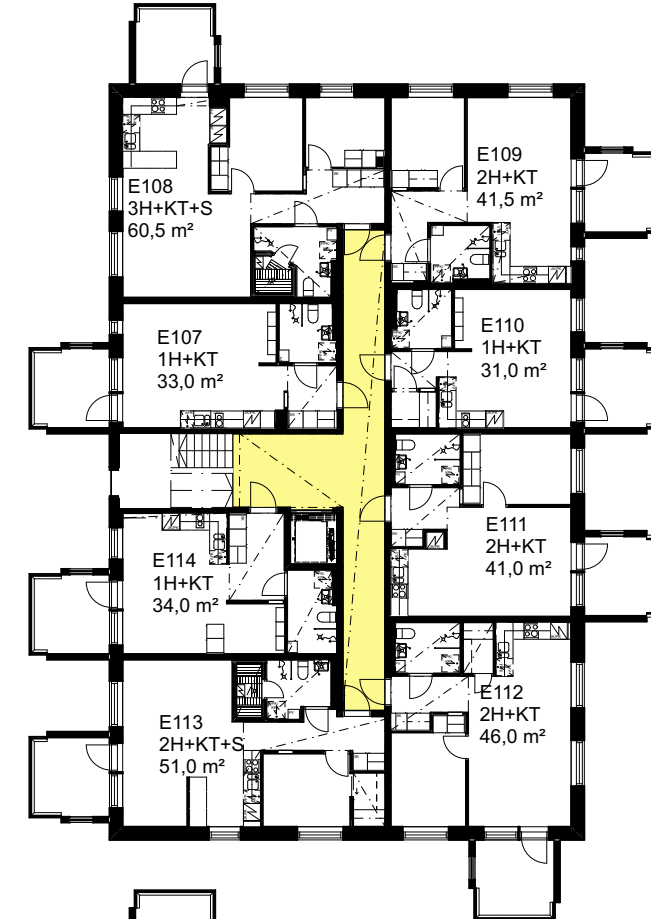


2. KRS

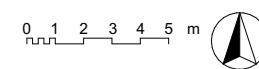
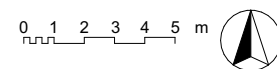
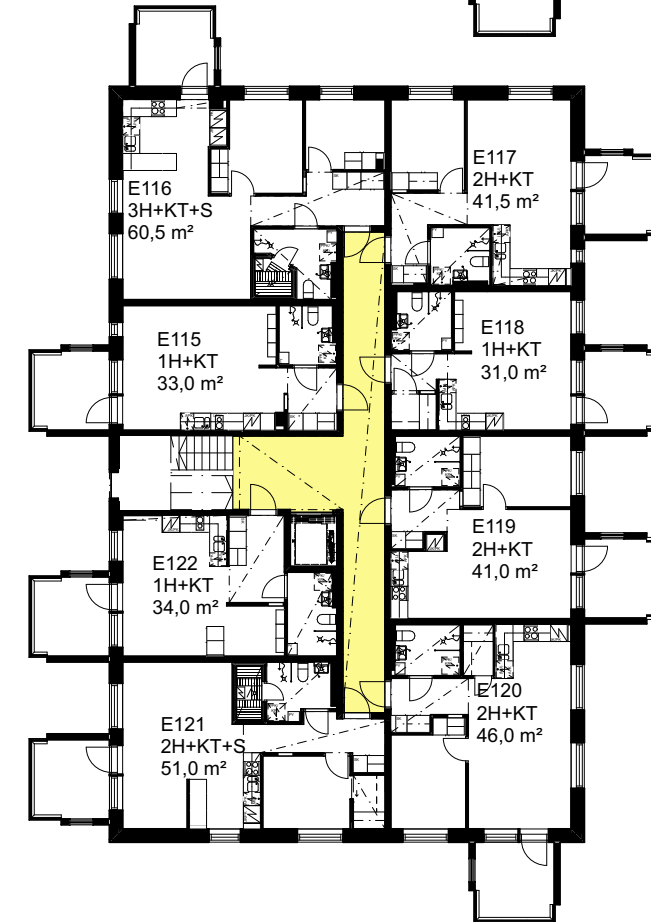


KERROSPOHJA
TALO E

3. KRS



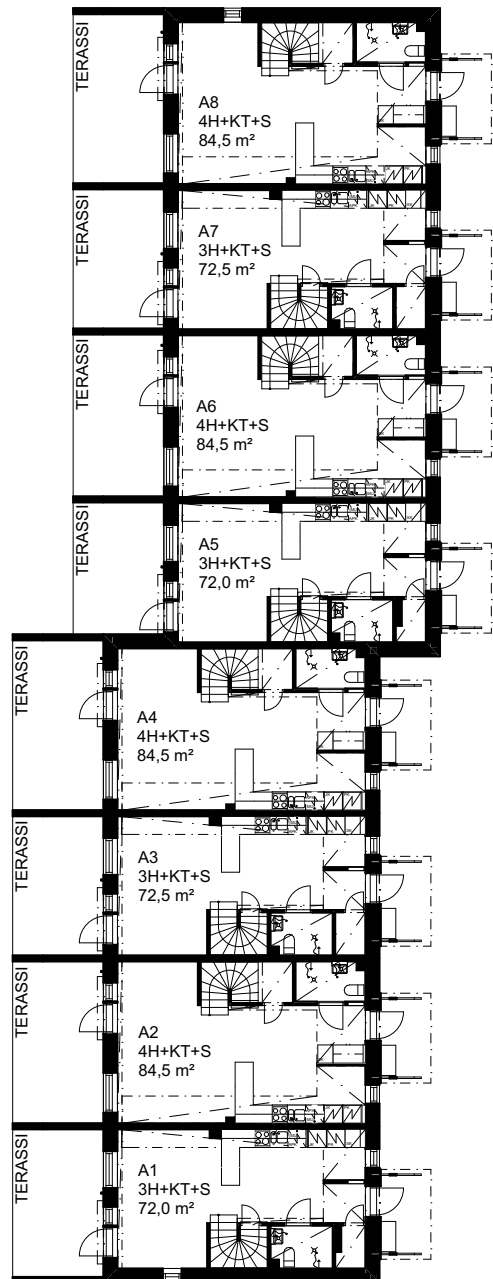
4. KRS



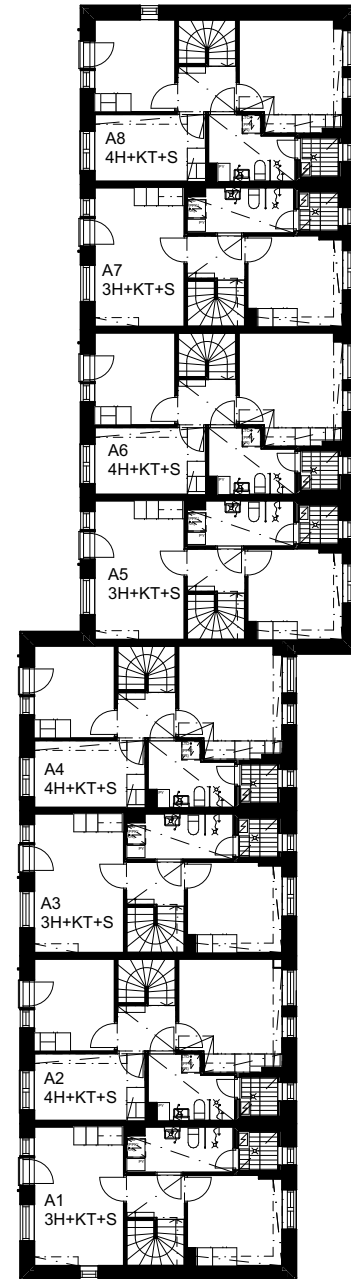
KERROSPOHJA

TALO A

1. KRS



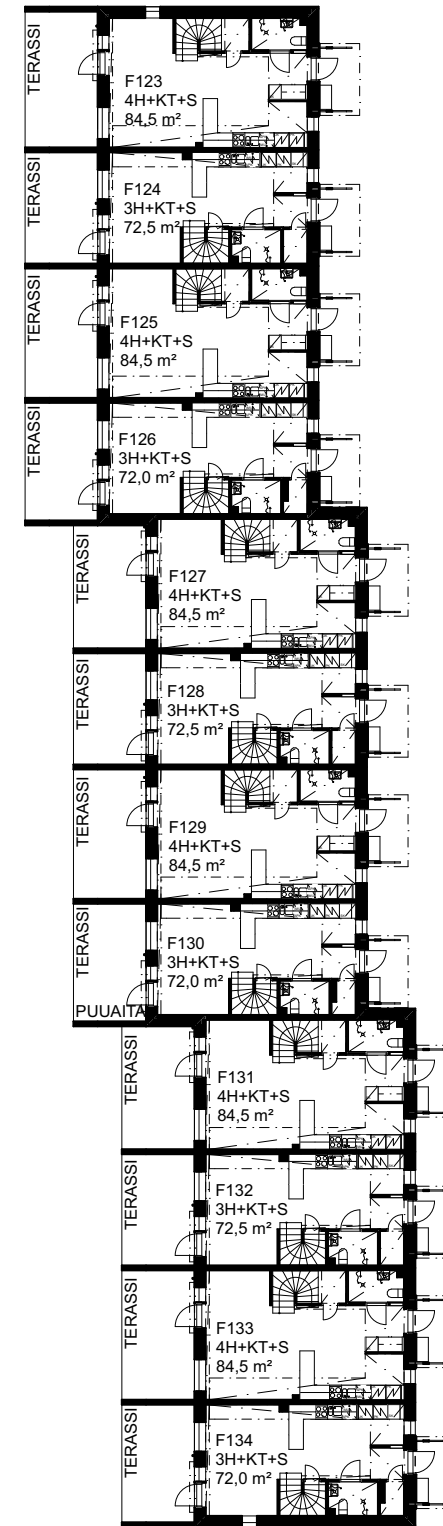
2. KRS



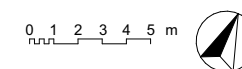
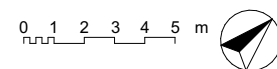
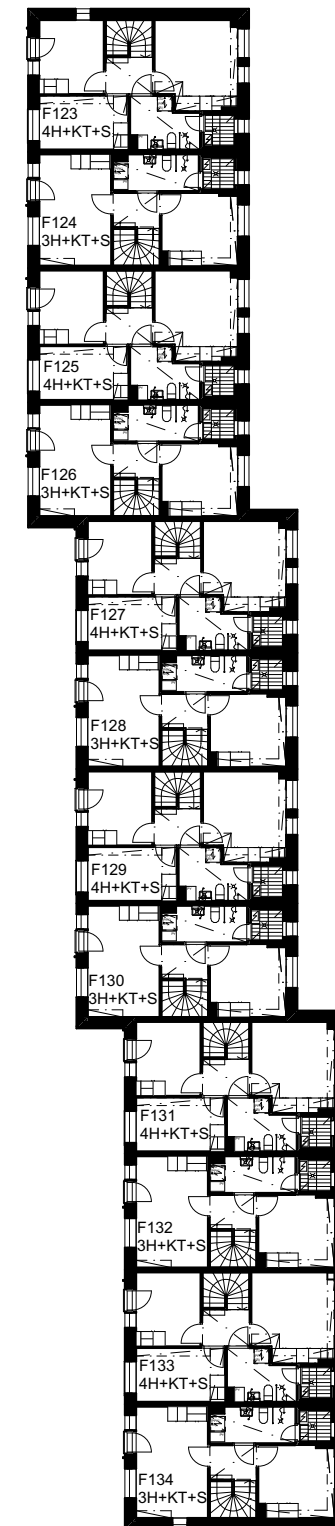
KERROSPOHJA

TALO F

1. KRS



2. KRS

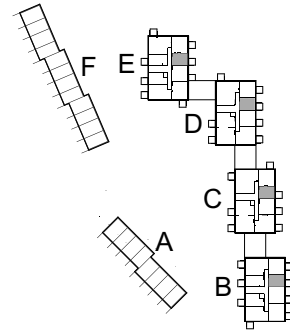
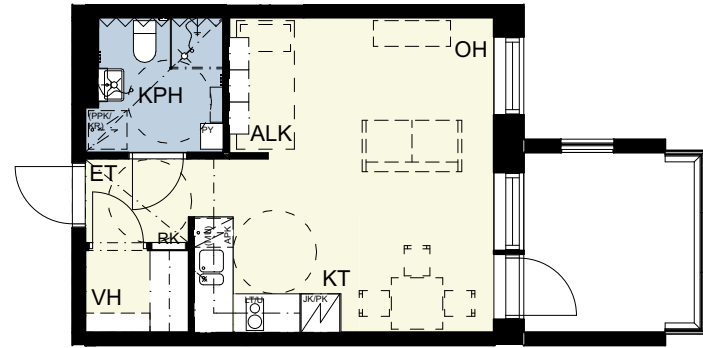


KERROSTALOT

1H + KT
31 m²

Asunnot:

B15, C41, D71, E102	2. krs	B31, C54, D83, E118	4. krs
B23, C47, D77, E110	3. krs	C61, D90	5. krs

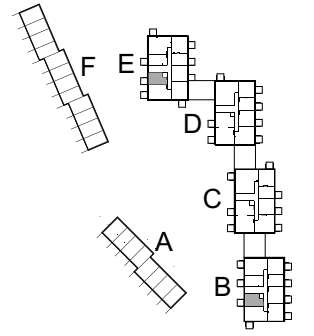
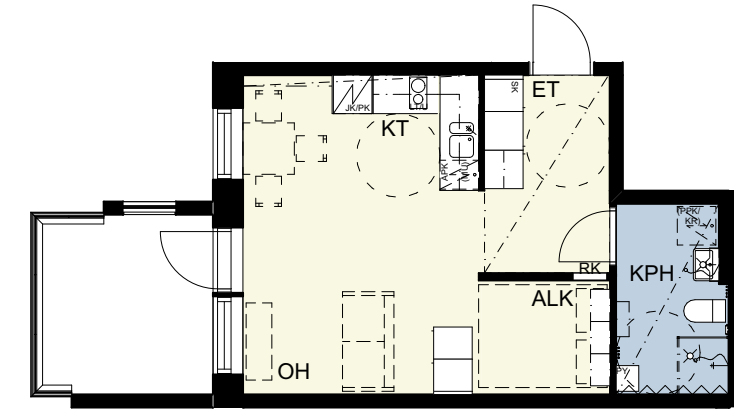


KERROSTALOT

1H + KT + ALK
34 m²

Asunnot:

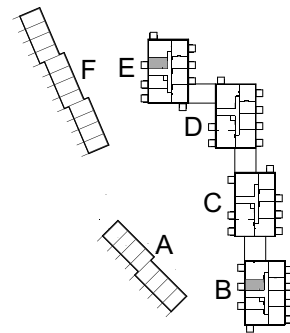
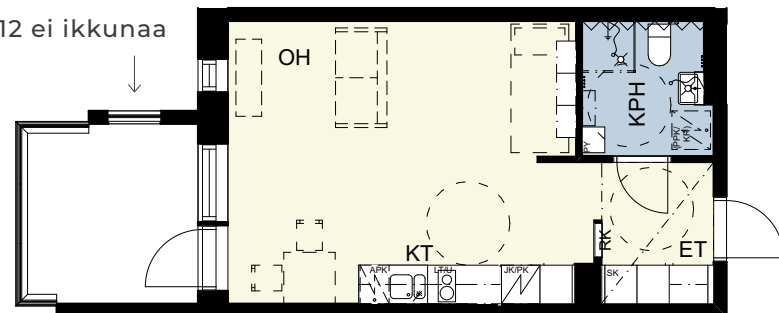
B11, E98	1. krs	B27, E114	3. krs
B19, E106	2. krs	B35, E112	4. krs



1H + KT
33 m²

Asunnot:

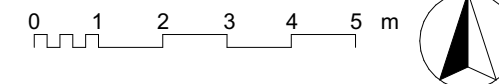
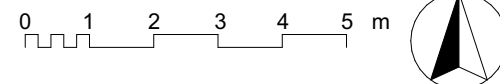
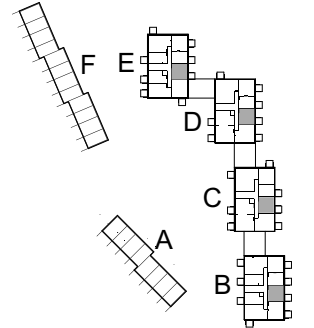
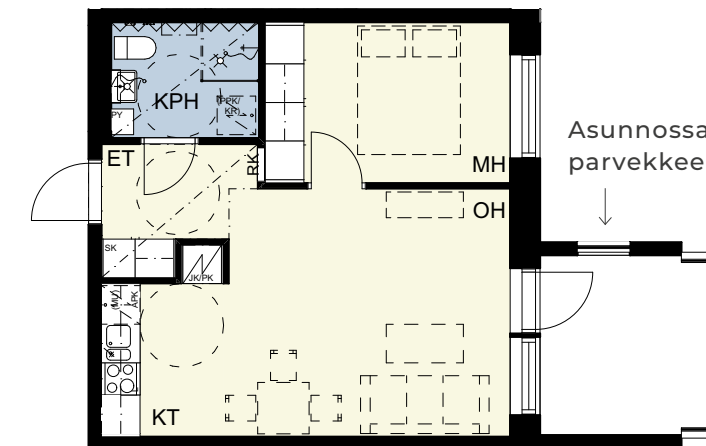
B12, E99	2. krs	B28, E115	4. krs
B20, E107	3. krs		



2H + KT
41 m²

Asunnot:

B16, C42, D72, E103	2. krs	B32, C55, D84, E119	4. krs
B24, C48, D78, E111	3. krs	C62, D91	5. krs

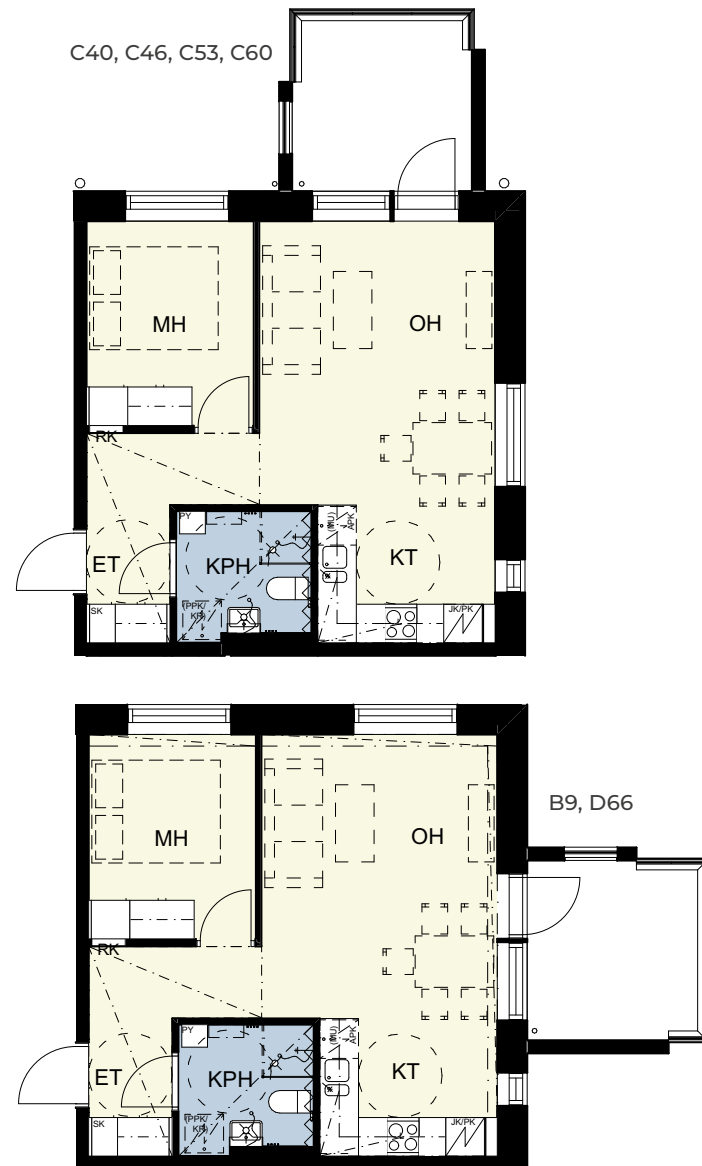


KERROSTALOT

2H + KT
41,5 m²

Asunnot:

B9, D66	1. krs	C53	4. krs
C40	2. krs	C60	5. krs
C46	3. krs		

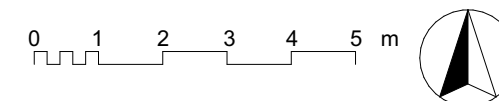
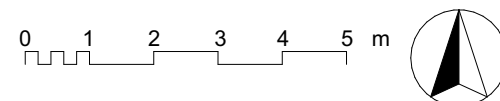
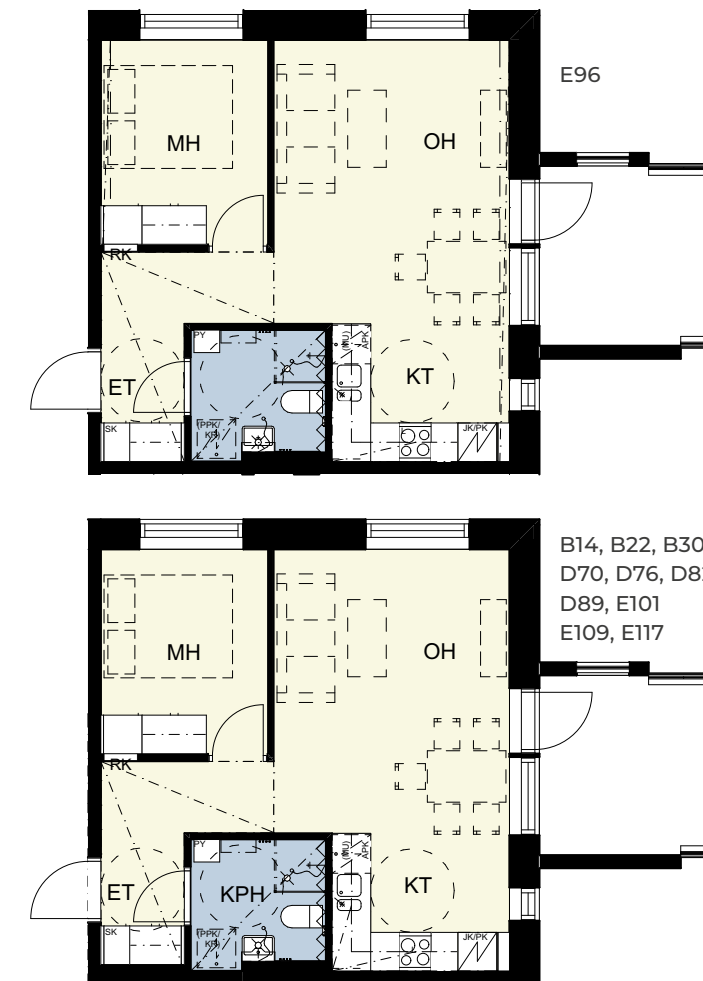


KERROSTALOT

2H + KT
41,5 m²

Asunnot:

E96	1. krs	B30, D82, E117	4. krs
B14, D70, E101	2. krs	D89	5. krs
B22, D76, E109	3. krs		



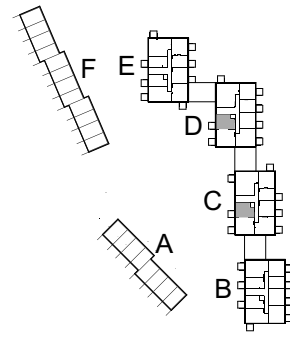
KERROSTALOT

2H + KT

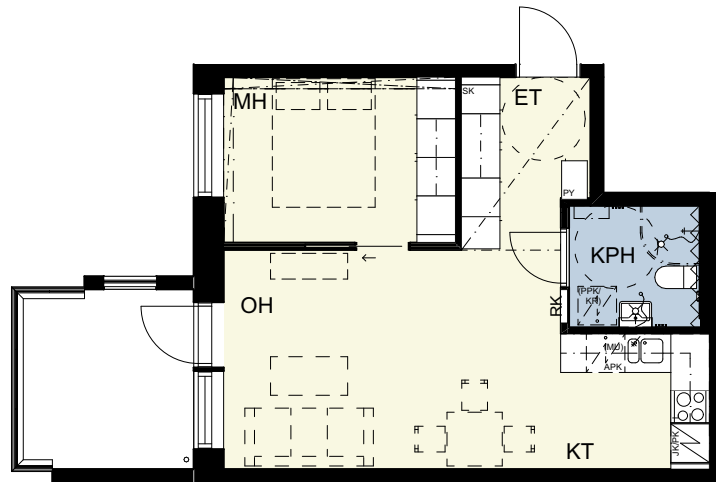
42,5 m²

Asunnot:

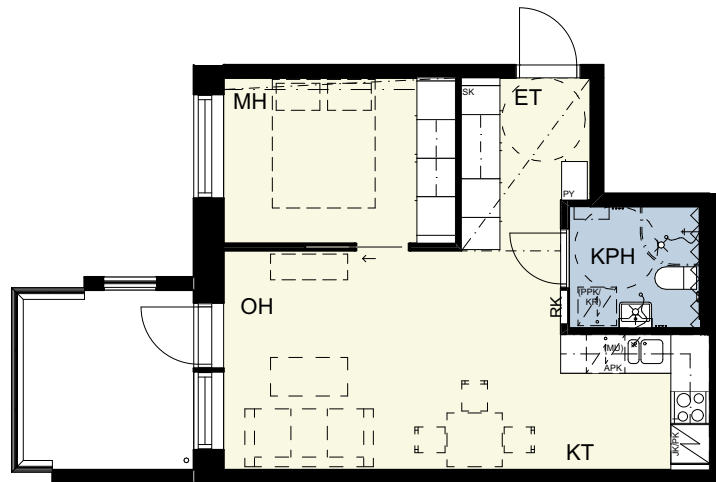
C38, D68	1. krs	C58, D87	4. krs
C51	3. krs	C65, D94	5. krs



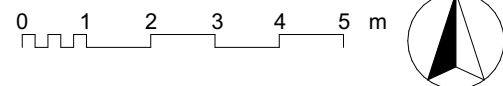
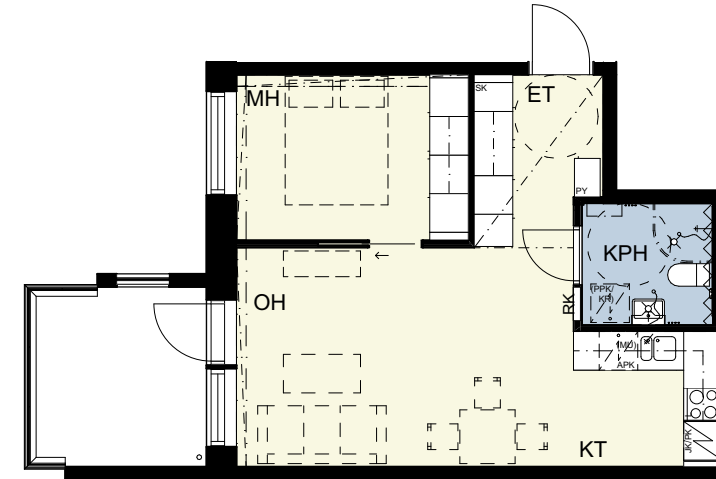
C38



C51, C58, C65
D87, D94



C68



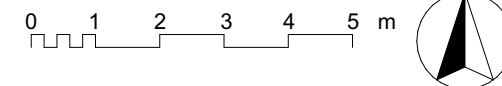
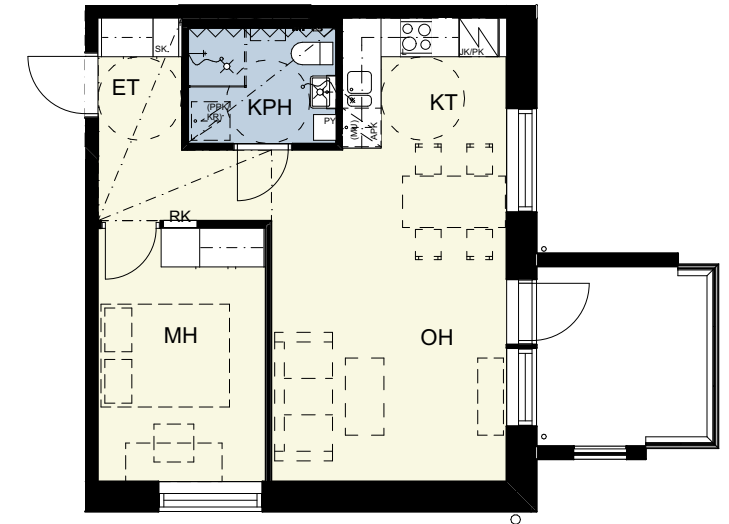
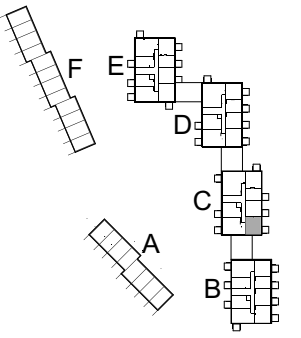
KERROSTALOT

2H + KT

45,5 m²

Asunnot:

C49	3. krs
C56	4. krs
C63	5. krs

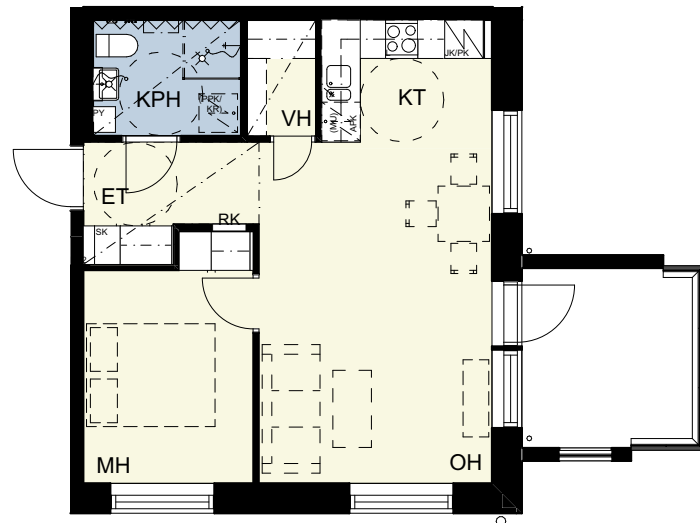
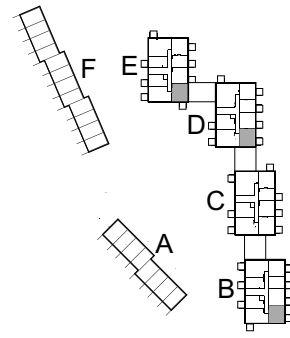


KERROSTALOT

2H + KT
46 m²

Asunnot:

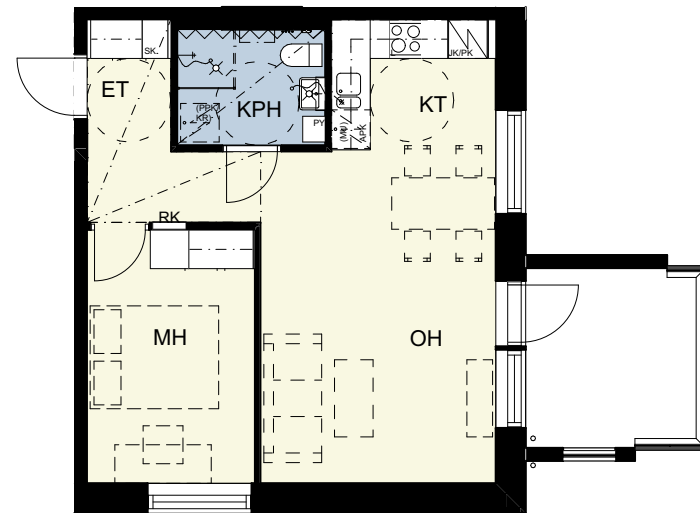
B17, E104	2. krs	B33, D85, E120	4. krs
B25, E112	3. krs	D92	5. krs



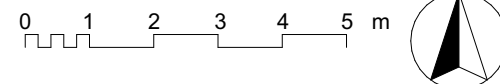
B17, B25, B33



E104, E112, E120



D85, D92



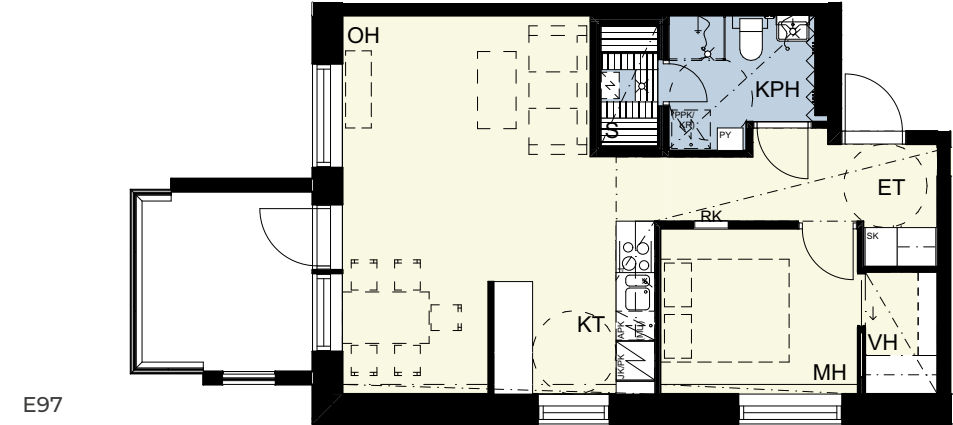
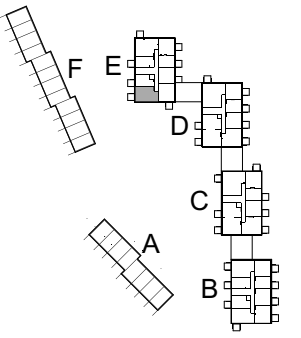
KERROSTALOT

2H + KT + S
51 m²

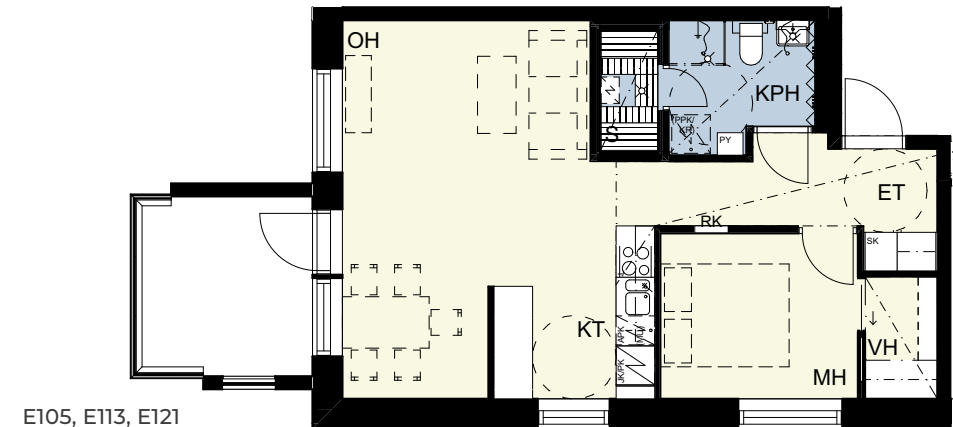
Asunnot:

E97	1. krs	E113	3. krs
E105	2. krs	E121	4. krs

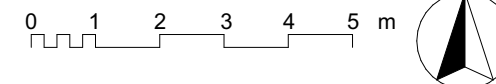
ASUNTOPOHJAT 1/3



E97



E105, E113, E121



KERROSTALOT

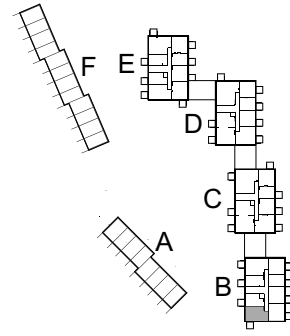
2H + KT + S

51 m²

Asunnot:

B10 1. krs
B18 2. krs

ASUNTOPOHJAT 2/3



KERROSTALOT

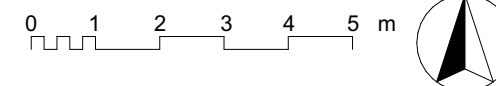
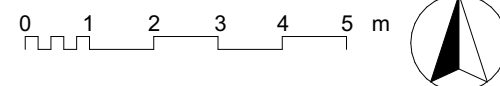
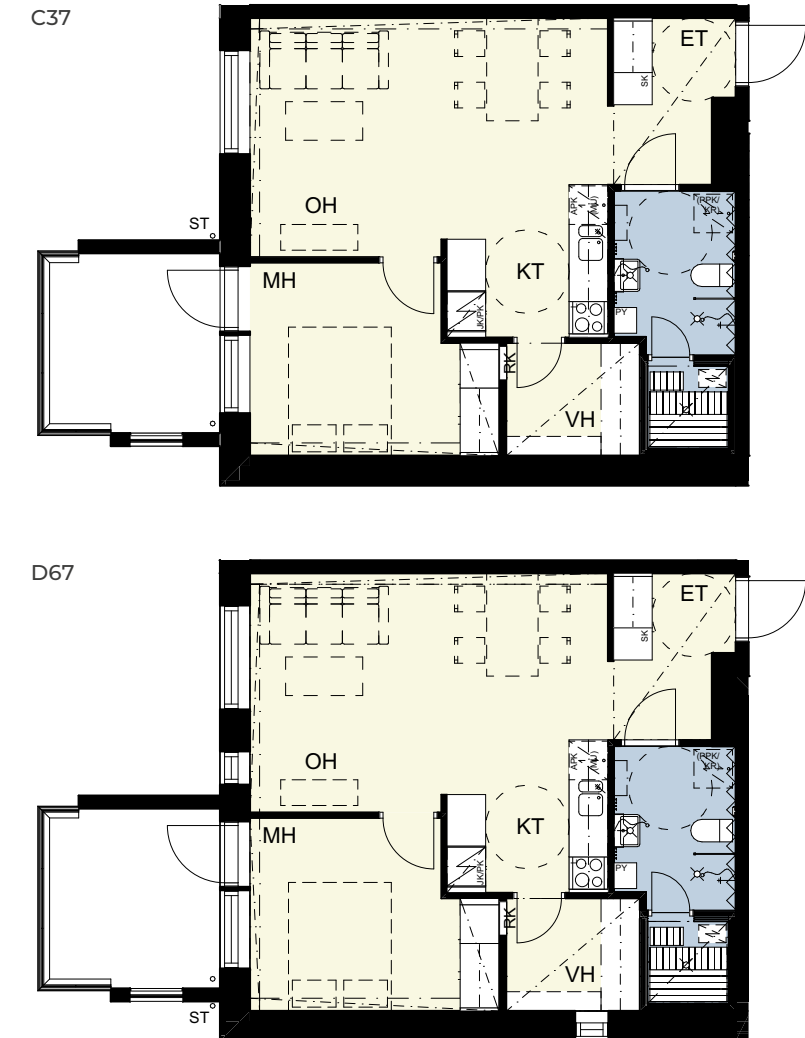
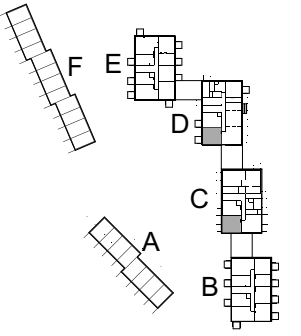
2H + KT + S

51 m²

Asunnot:

C37, D67 1. krs

ASUNTOPOHJAT 3/3



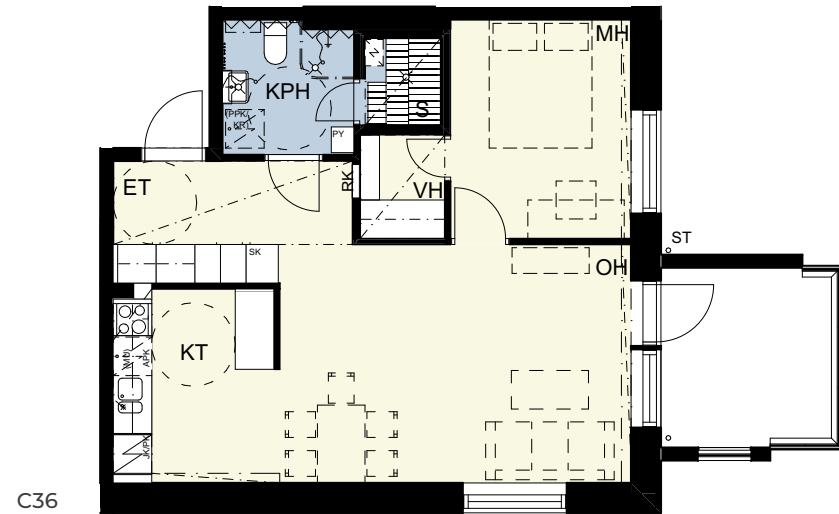
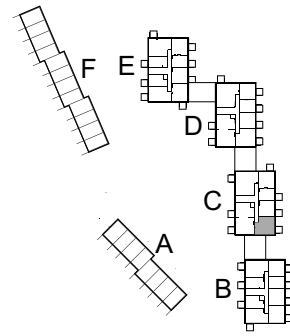
KERROSTALOT

2H + KT + S

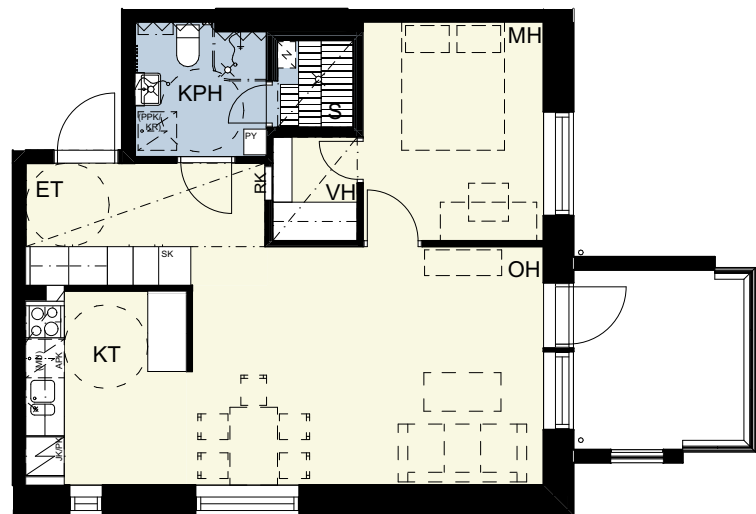
54 m²

Asunnot:

- C36 1. krs
- C43 2. krs



C36



C43

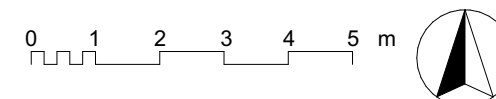
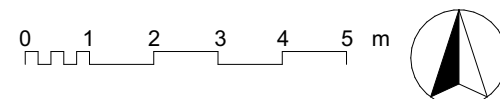
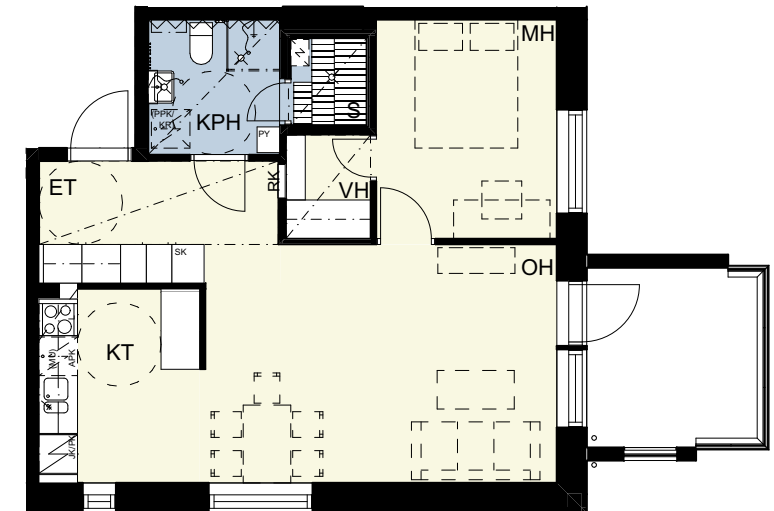
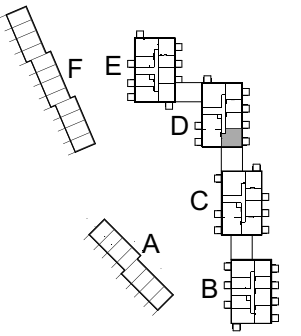
KERROSTALOT

2H + KT + S

54,5 m²

Asunnot:

- D73 2. krs
- D79 3. krs



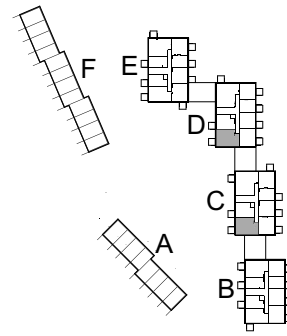
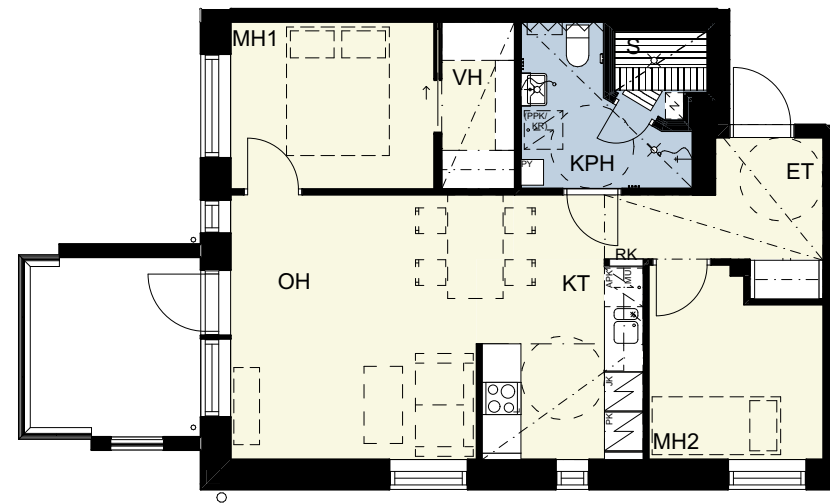
KERROSTALOT

3H + KT + S

59,5 m²

Asunnot:

- C50 3. krs
- C57, D86 4. krs
- C64, D93 5. krs



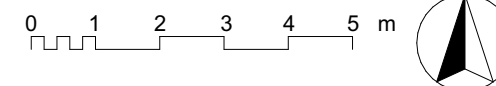
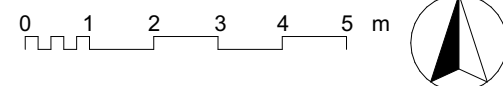
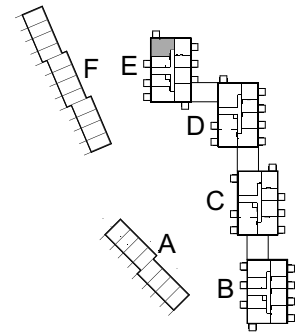
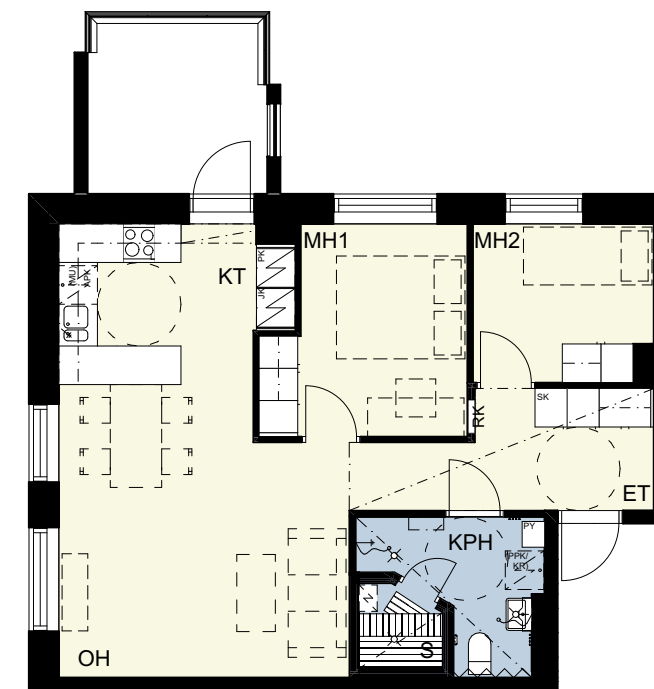
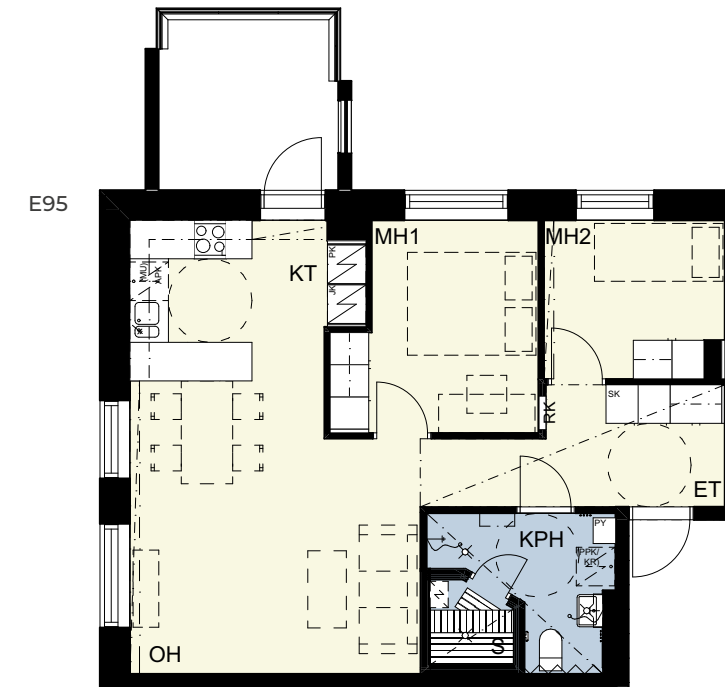
KERROSTALOT

3H + KT + S

60,5 m²

Asunnot:

- | | | | |
|------|--------|------|--------|
| E95 | 1. krs | E108 | 3. krs |
| E100 | 2. krs | E116 | 4. krs |



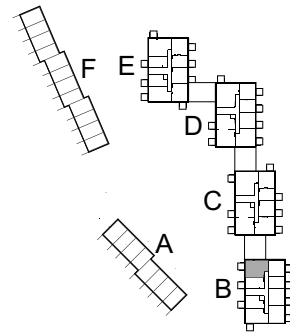
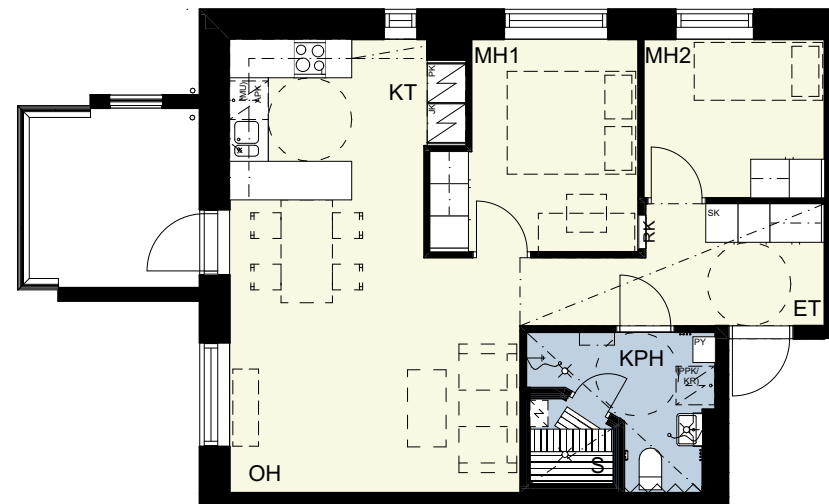
KERROSTALOT

3H + KT + S

61 m²

Asunnot:

- B13 2. krs
- B21 3. krs
- B29 4. krs



KERROSTALOT

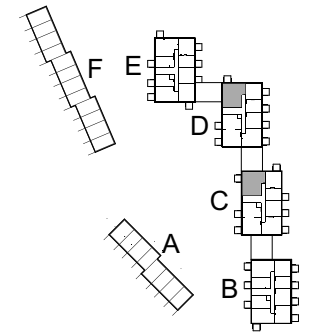
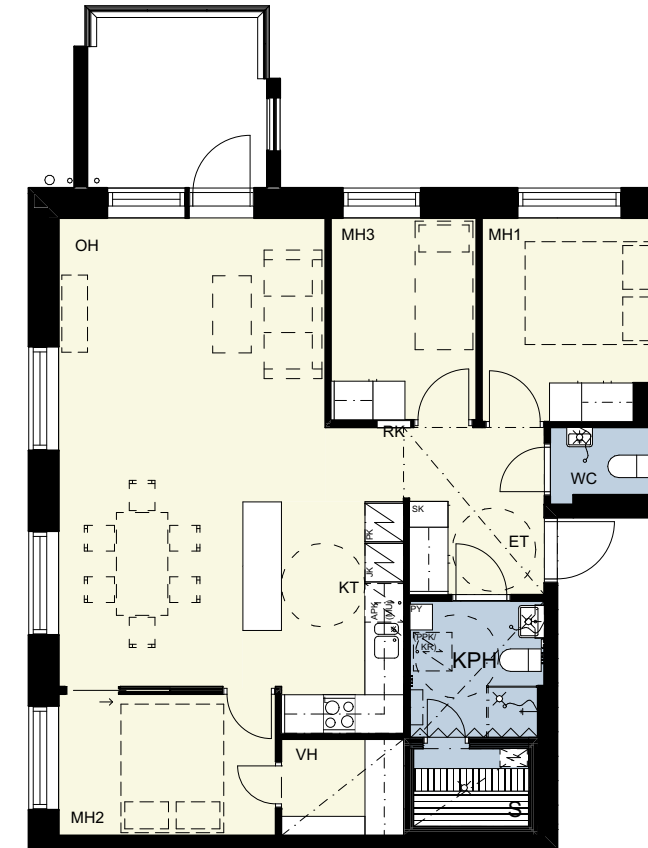
4H + KT + S

80 m²

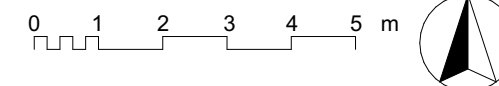
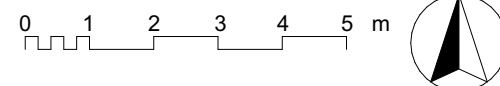
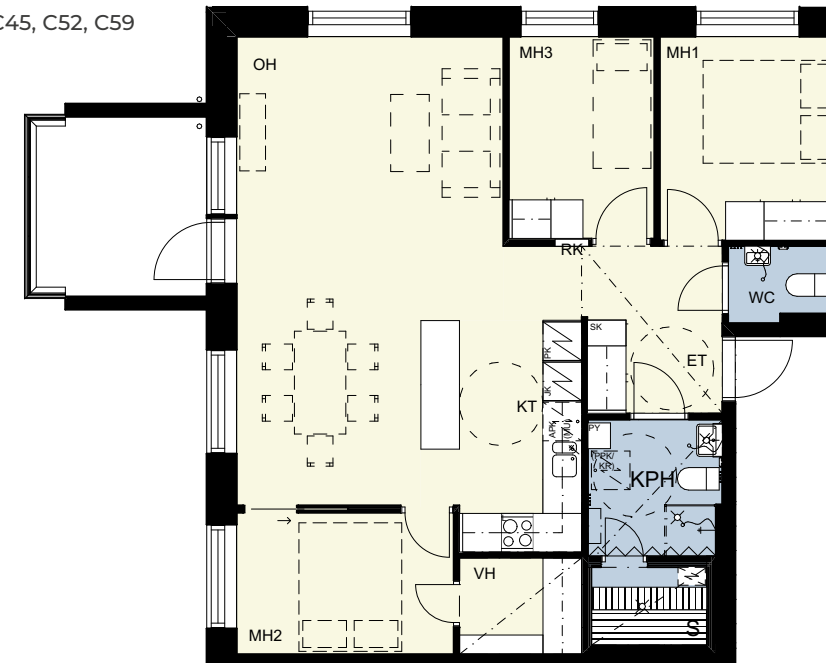
Asunnot:

- C39, D69 2. krs
- C45, D75 3. krs
- C52, D81 4. krs
- C59, D88 5. krs

D69, D75, D81, D88



C39, C45, C52, C59

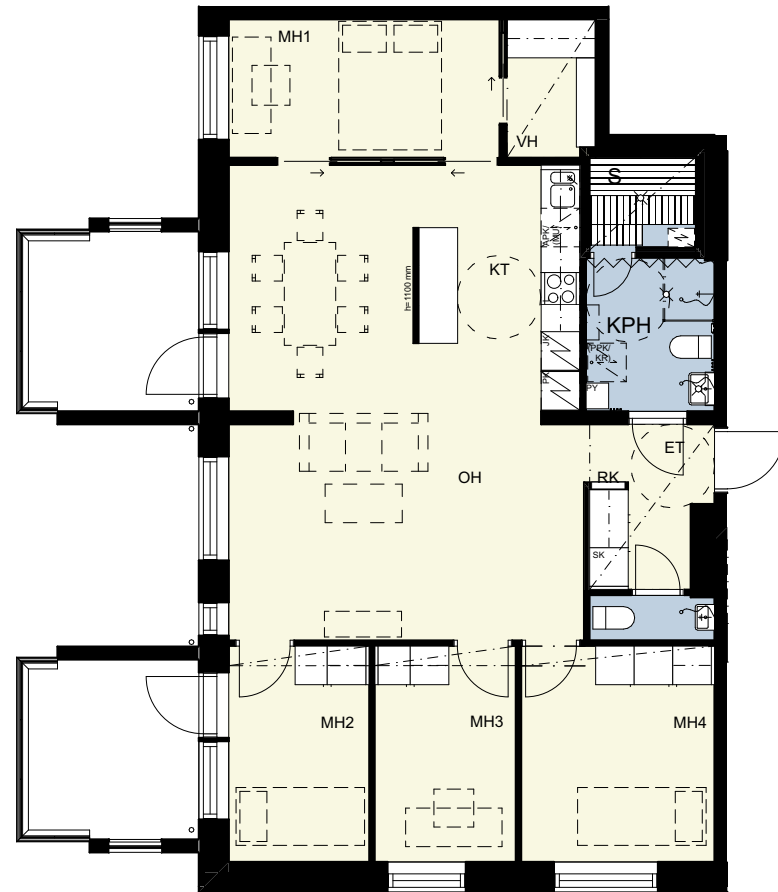


KERROSTALOT

5H + KT + S
94,5 m²

Asunnot:

C44, D74 2. krs
 D80 3. krs



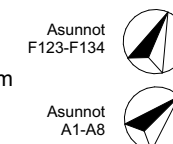
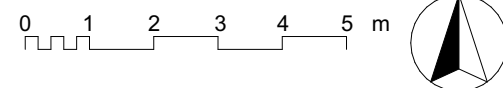
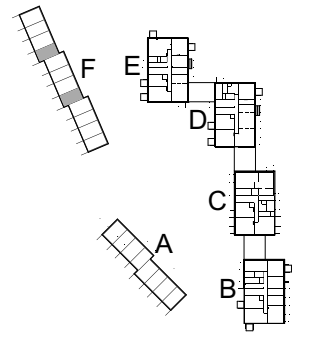
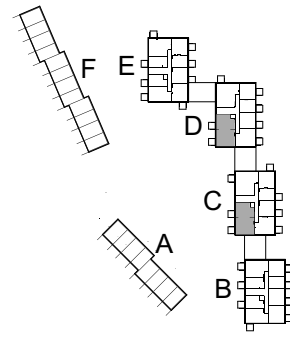
RIVITALOT

3H + KT + S
72 m²

Asunnot:

F126, F130

ASUNTOPOHJAT 1/3



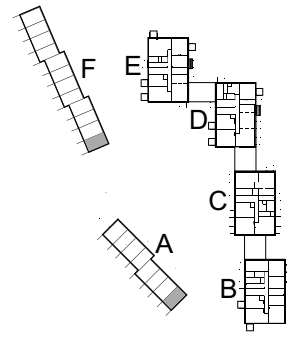
3H + KT + S

72 m²

Asunnot:

A1, F134

ASUNTOPOHJAT 2/3



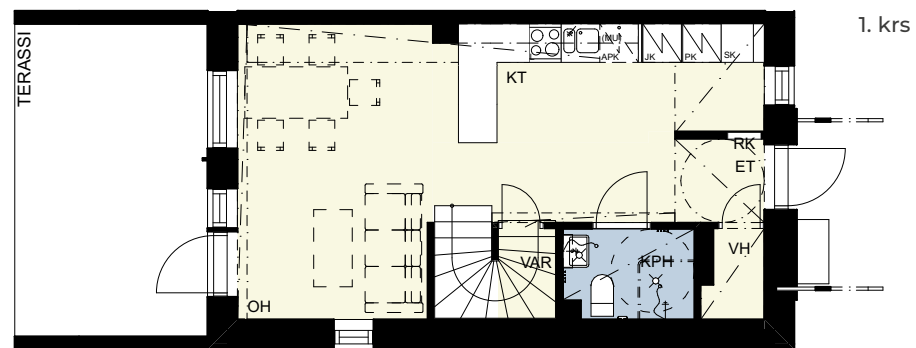
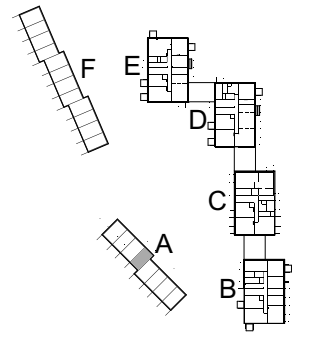
3H + KT + S

72 m²

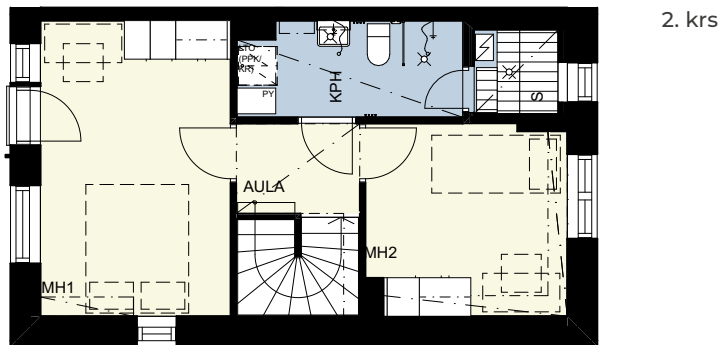
Asunnot:

A5

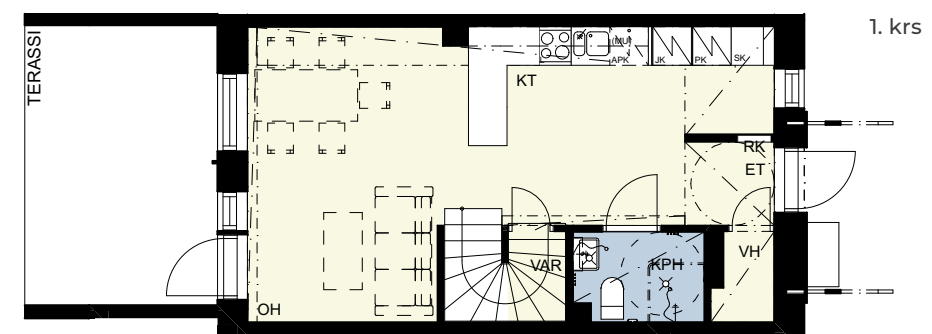
ASUNTOPOHJAT 3/3



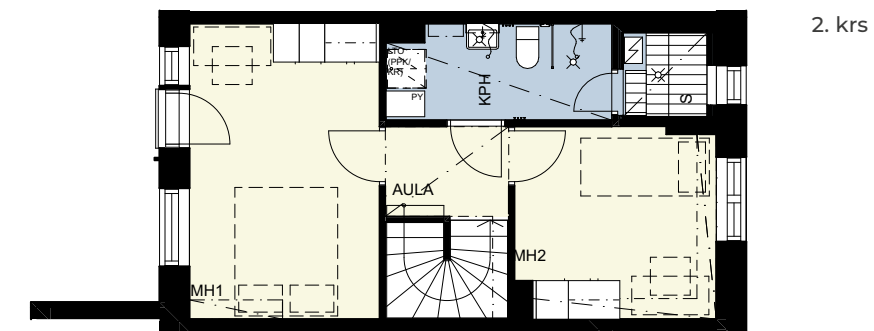
1. krs



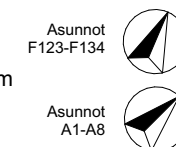
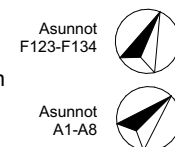
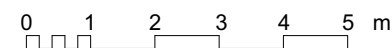
2. krs



1. krs



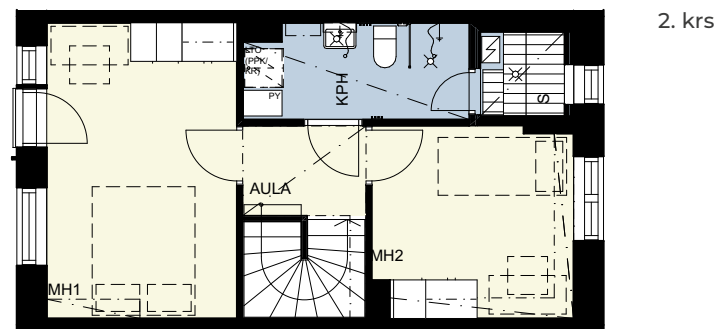
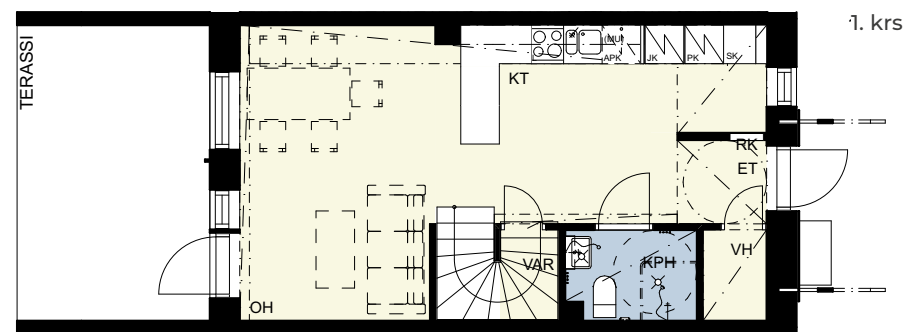
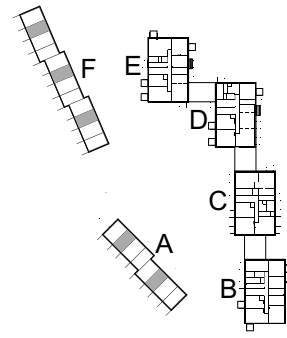
2. krs



3H + KT + S
72,5 m²

Asunnot:

A3, A7, F124, F128, F132

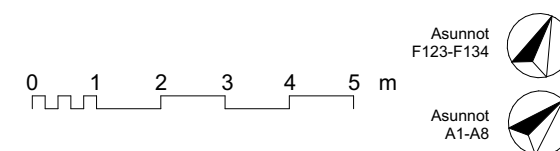
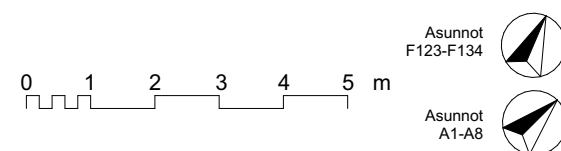
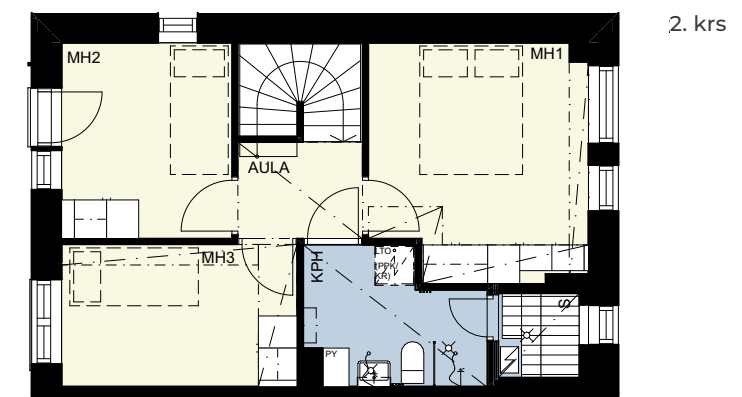
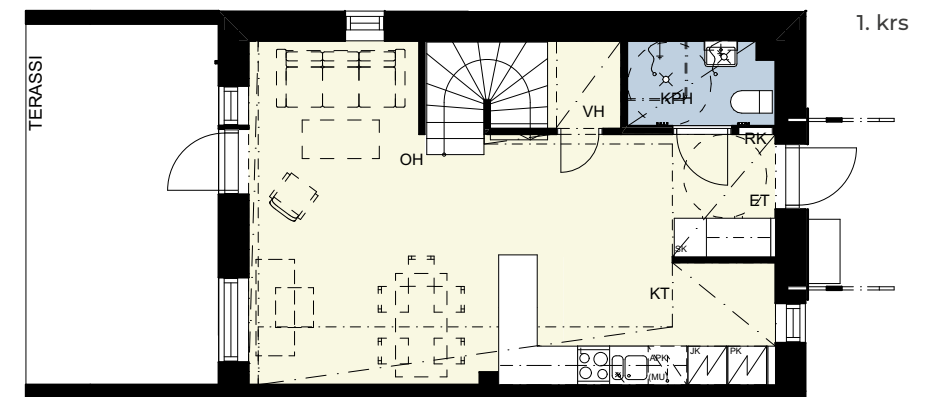
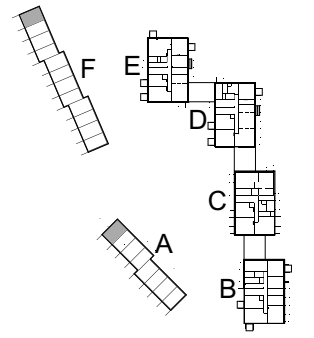


4H + KT + S
84,5 m²

Asunnot:

A8, F123

ASUNTOPOHJAT 1/3

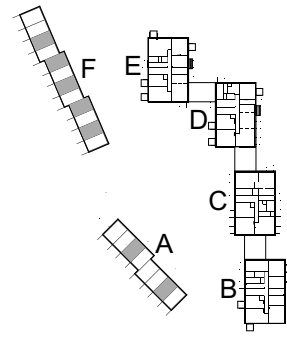


4H + KT + S
84,5 m²

Asunnot:

A2, A6, F125, F127, F129, F131, F133

ASUNTOPOHJAT 2/3

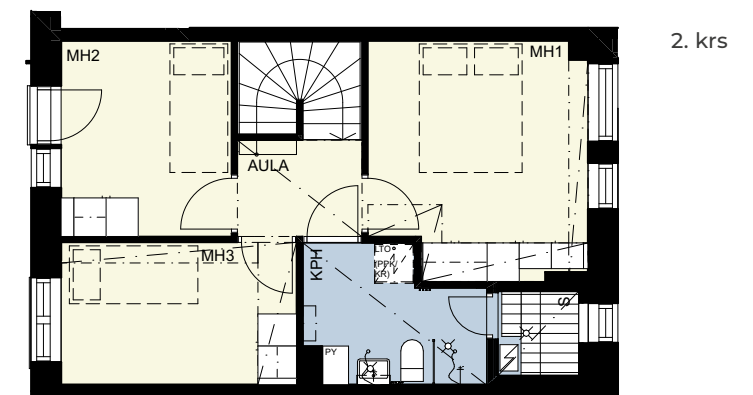
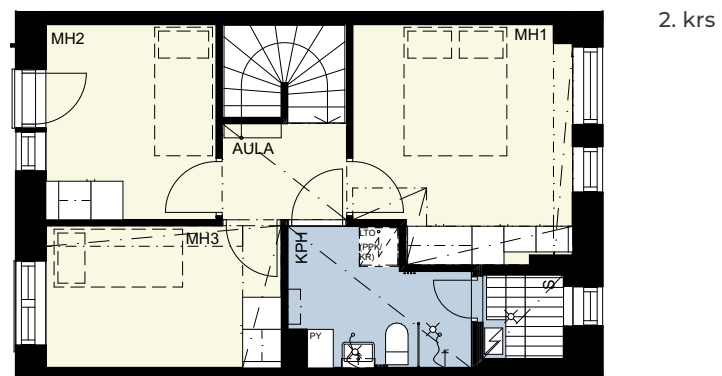
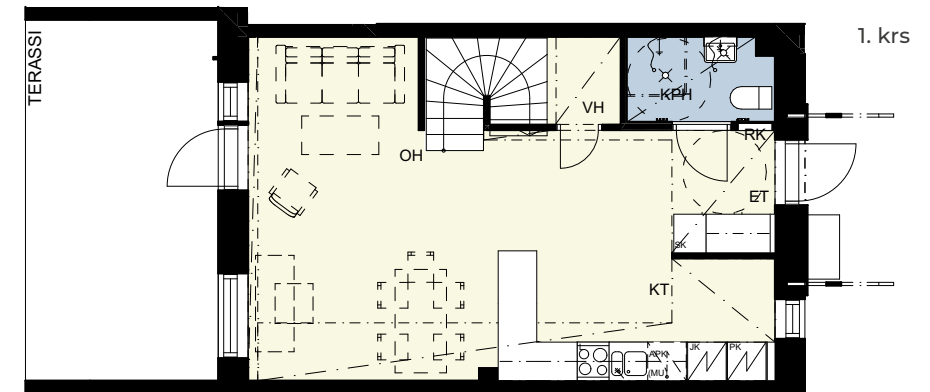
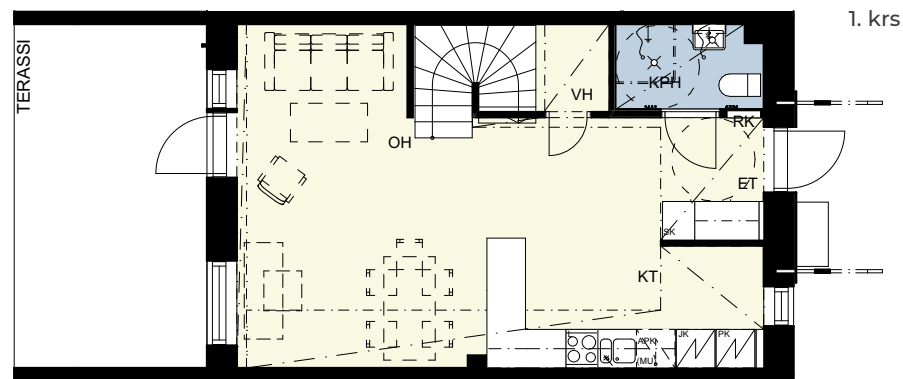
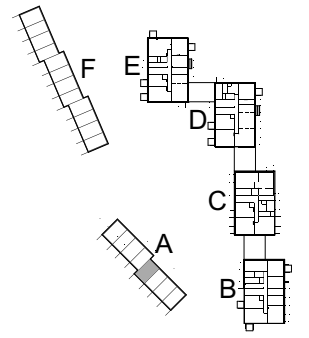


4H + KT + S
84,5 m²

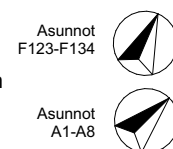
Asunnot:

A4

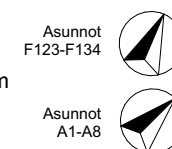
ASUNTOPOHJAT 3/3



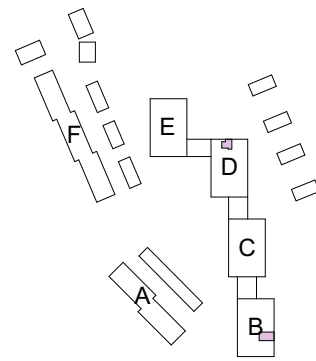
0 1 2 3 4 5 m



0 1 2 3 4 5 m



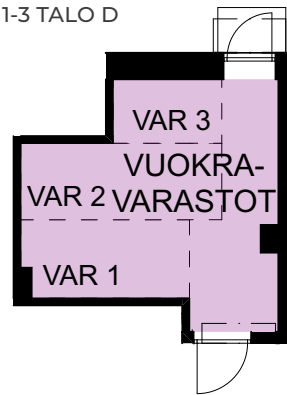
VUOKRATTAVAT VARASTOTILAT TALOT D JA B



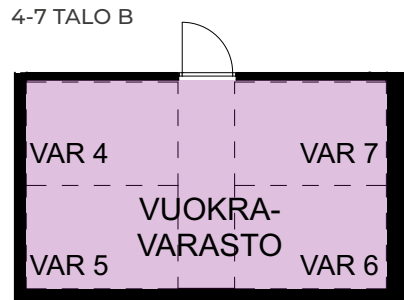
Pinta-alat:

VAR 1	4,0 m ²	VAR 3	2,0 m ²	VAR 5	4,6 m ²	VAR 7	4,6 m ²
VAR 2	4,5 m ²	VAR 4	4,6 m ²	VAR 6	4,6 m ²		

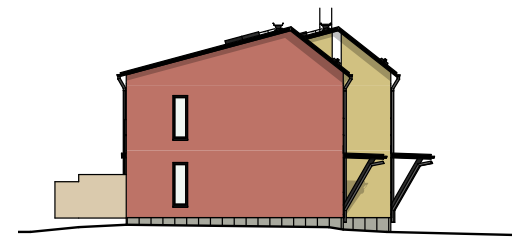
1-3 TALO D



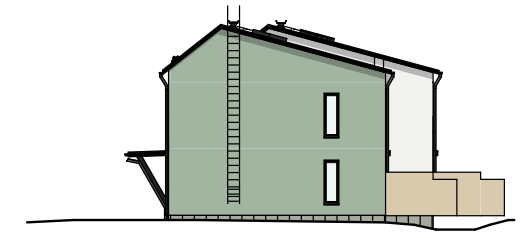
4-7 TALO B



JULKISIVU - TALO A



KAAKKOON



LUOTEeseen



KOILLISEEN



LOUNAASEEN

PIIRROSMERKKISELITTEET

	Jääkaappi		Tankokaappi		Suihku
	Pakastin		Pyykkikaappi		Sähkökiuas
	Jääkaappi/pakastin		Siivouskaappi		Syökytorvi
	Mikroaaltouunivaraus		Hyllykaappi		Lattiakaivo
	Astianpesukone		Vaatehuoneen hyllyt		Ryhmäkeskus
	Keittiöallas		WC-istuin		Alakatto/kotelo
	Liesi + uuni		Pesuallas ja bideesuihku		Liukuovi
	Keraaminen liesi		Pyykinpesukonevaraus/ Kuivausrumpuvaraus		Suihkuseinä
	Keittiön yläkaappi		Lämmöntalteenotto		Suihkuseinä + verhokisko
			Keittiökaapisto/komero		Tehosteseinä

ET = eteinen

MH = makuuhuone

KT = keittotila

ALK = alkovi

OH = olohuone

KPH = kylpyhuone

VH = vaatehuone

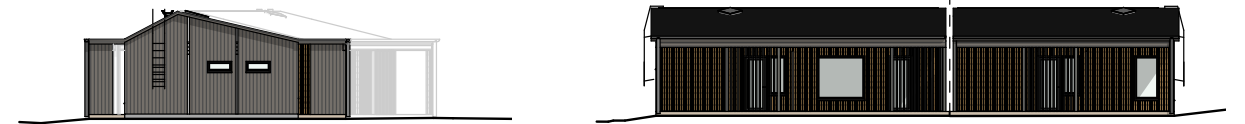
JULKISIVU - TALO B



POHJOISEEN

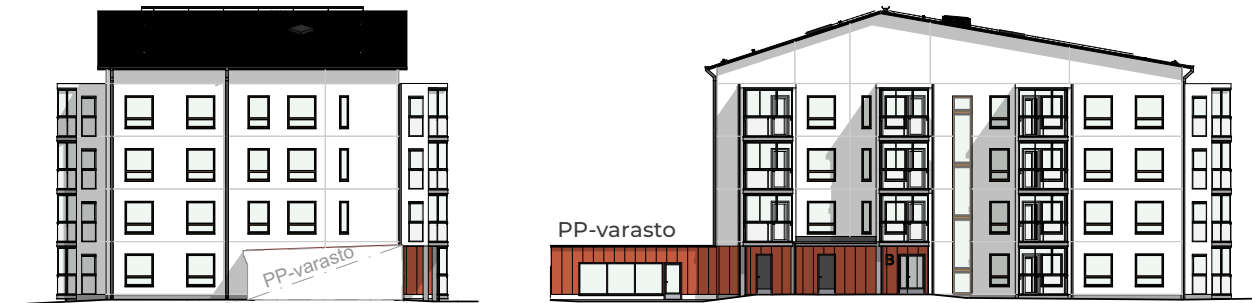
ITÄÄN

PIHATALO



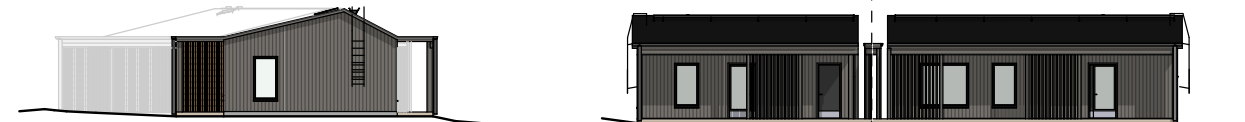
POHJOISEEN

LÄNTEEN



ETELÄÄN

LÄNTEEN



ETELÄÄN

ITÄÄN

RAKENNUSTAPASELOSTUS

Kohde

Nuijatie 31, 33710 TAMPERE

Tontti ja asemakaava

Kohde sijaitsee Tampereen Viialan kaupunginosassa. Kohde koostuu neljästä kerrostalosta ja kahdesta rivitalosta, joissa on yhteensä 134 asuntoa. Piharakennuksessa on korttelin yhteiset sauna- ja kokoontumistilat. Tontilla on vuokrattavia katettuja ja kattamattomia, lämmityspistokkein varustettuja autopaikkoja. Osassa autopaikoista on sähköauton lataamismahdollisuus.

Rakenteet ja julkisivuverhous

Talojen ulkoseinät ovat teräsbetoni-sandwich-elementtejä ja asuntojen väliset seinät, alapohja, välipohjat ja alapohja ovat teräsbetonia. Vesikatto on bitumikermiä. Erilliset piharakennukset ja autokatokset ovat puurakenteisia. Varastojen vesikatoilla on viherkatot.

Ovet, ikkunat ja parvekkeet

Kerrostaloissa ulko-ovet ovat metallirakenteiset. Asuntojen kerrostaso-ovet ovat viilupintaisia, palo-osastoituja umpioivia. Rivitaloissa asuntojen ulko-ovet ovat puu-ulko-ovia pienillä lasiaukoilla. Parvekeovet ovat ulosaukeavia, ikkunallisia puualumiiniovina. Rivitalojen ranskalaisten parvekkeiden ovet ovat sisäänaukeavia puualumiiniovina.

Huoneistojen väliovet ovat valkoisia laakaovia. Löylyhuoneissa on lasiovet. Huoneitilojen ikkunat ovat sisäänaukeavia puu-alumiini-ikkunoita. Ikkunoissa on sälekaihtimet. Parvekkeet ovat lasitettuja ja parvekelattiassa on neulehuopamatto.

Lukitus

Kohteessa on sähköinen iLOQ-lukitusjärjestelmä.

Huonekorkeus

Asuntojen huonekorkeus on kerrostaloissa n. 2700 mm ja rivitaloissa n. 2500 mm. Alaslaskujen korkeus on kerrostaloissa n. 2350 mm ja rivitaloissa n. 2200 mm. Tekniikkakoteloitten korkeudet vaihtelevat asunnosta riippuen 2150–2500 mm välillä.

Huoneitilojen päällysteet

Kylpyhuoneiden seinät ja lattia on laatoitettu. Löylyhuoneissa lattia on laatoitettu ja seinät paneloitu. Muissa asuinhuoneissa lattiassa on vinyylilankku, seinät on maalattu ja katoissa ruiskutasoitus. Alas lasketut kattopinnat on maalattu.

Kalusteet ja varusteet

Keittötilojen kiinteät kalusteet ovat tehdasvalmisteisia standardikalusteita. Työtaso ovat laminaattipintaisia. Pesuallas on osa pidempää rst-tasoa. Kaappien rungot ovat melamiinipintaista kalustelevyä. Vaatekomoissa on valkoiset, melamiinipintaiset ovet.

Vakiovarusteisiin kuuluvat:

- liesikupu ja liesi, leveys 500 mm (2h+kt - 5h+kt) tai kaksilevyinen liesitaso ja uuni (1h+kt).
- jääkaappi-pakastinyhdistelmä (1h+kt, 2h+kt) tai erillinen jääkaappi ja pakastin (3h+kt, 4h+kt, 5h+kt).
- astianpesukone, leveys 450 mm (1h+kt sekä asunnot B10, B18, B26, B34, E97, E105, E113, E121) tai 600 mm (2h+kt pois lukien edellisessä kohdassa listatut asunnot, 3h+kt, 4h+kt, 5h+kt)
- tilavaraus mikroaaltouunille kalusteessa
- pesuhuoneissa on valaisinpeilikaappi ja sekä tilavaraus pyykinpesukoneelle ja kuivausrummulle
- asunnoissa on pyykkikaappi

Antenni- ja puhelinjärjestelmät

Taloihin asennetaan yleiskaapelointi- ja antennijärjestelmä. Talot liitetään teleoperaattorin kaapeliverkkoon.

Talotekniikka

Talot liitetään alueen kaukolämpöverkostoon. Kerrostaloissa ilmanvaihto toteutetaan asuntojen osalta keskitetyllä ilmanvaihtojärjestelmällä. Rivitaloissa ilmanvaihto toteutetaan huoneistokohtaisilla LTO-kojeilla. Taloissa on vesikiertoinen patterilämmitys. Pesuhuoneissa ja löylyhuoneissa on sähköinen lattialämmitys.

Autopaikat ja piha-alue

Ajo pihan autopaikoille ja autokatoksiin on järjestetty Nuijatieltä. Oleskelupihoilla sijaitsee lasten leikkialueet, ulkokuntoilulaitteita, pöytäryhmiä, penkkejä ja grillikatot. Jätteidenkeräys on järjestetty syväkeräyssäiliöillä.

Yhtiölle kuuluvat tilat

Yhteistiloihin kuuluvat polkupyörävarastot, tekniset tilat, siivoustilat, irtaimistovarastot, lastenvaunuvarastot, kuivaushuoneet, pesula, saunaosastot ja asukastila.

VTS NUIJATIE 31

Valmistumisvuosi	2023
Rakennustyyppi	Rivi- ja kerrostalo
Lämmitysjärjestelmä	Kaukolämpö *
Koneellinen poistoilmanvaihto	Kyllä *
Huoneistokohtainen vedenmittaus	Kyllä
Kaapeli-TV	Kyllä *
Laajakaistaliittymä (100 M)	Kyllä *
Talopesula	Kyllä *
Asukastila	Kyllä *
Talosaunat	Kyllä

* Sisältyy vuokraan



VTS KODIT

Tampereen Vuokratalosäätio sr
Puutarhakatu 8, 33210 Tampere
Puh. 0201 277 277

www.vts.fi



HAE ASUNTOA: VTS.FI