

VTS
KODIT



VIIHTYISIÄ

**VUOKRAKOTEJA
HÄRMÄLÄÄN**

*Hae
asuntoa:
vts.fi*

VTS PERKIÖNKATU 73



UUDEN KODIN LISÄKSI **SAAT PALJON MUITAKIN ETUJA**

Viihtyisä ja omannäköinen koti on ihana juttu, mutta vielä ihanampaa on, kun oman kodin lisäksi voi nauttia monista lisäpalveluista. Perkiönkadulla asuessasi sinun ei tarvitse kantaa huolta nettiliittymästä tai kertyvistä pyykkivuorista, sillä vuokraan sisältyy tehokas laajakaistaliittymä ja korttelipesulassa pyöräytät pyykki nopeasti puhtaaksi. VTS-kodissa asut myös ympäristöystävällisesti – kiinteistöllä on uudenaikainen syväkeräysjärjestelmä ja monipuoliset kierrätysmahdollisuudet.



Perkiönkadulla asuessasi saat
**VÄHEMMÄLLÄ
ENEMMÄN**



maksuton laajakaista-
liittymä (100M) ja kaapeli-tv



sähköinen lattialämmitys
kylpyhuoneessa



viihtyisä piha leikkialueella
ja pergolalla



rentouttavat
saunaosastot



lasitettu / ranskalainen
parveke



askartelutila



astianpesukone



hyvin varusteltu
kuntosali



vesikiertoinen
patterilämmitys



moderni korttelipesula
ja kuivaushuoneet



lemmikit tervetulleita



autopaikat (osittainen
latausmahdollisuus)



huoneistokohtaiset
vesimittarit



pyörävarastot



koneellinen poistoilman-
vaihto (peruskorjatut osat)



paljon
varastotilaa



koneellinen ilmanvaihto
lämmöntalteenotolla
(uudisosat)



Pisteet kotiin
-asukasetujärjestelmä

PISTEET KOTIIN

Etuja kaikille asukkaillemme!

Tiesitkö, että VTS-kotien asukkaat hyötyvät ainutlaatuisesta Pisteet kotiin -asukasetujärjestelmästä? Sen avulla voit lisätä asumismukavuutta monin tavoin. Pisteillä saat esimerkiksi apua siivoukseen tai parannusta kodin varustetasoon.

Katso lisätietoja vts.fi/asukkaalle

**Katso
lisätietoja
vts.fi**



- 📍 Lähikauppa 500 m
- 📍 Koulu 600 m
- 📍 Kirjasto 600 m
- 📍 Päiväkoti 650 m
- 📍 Uimaranta 1,4 km
- 📍 Partolan liikekeskus ja muut palvelut 1,2 km
- 🚌 Bussipysäkki 350 m

Havainnekuva



**Valmistuminen
vuonna 2024**



YHTEISET TILAT

- Perkiönkatu 73:**
Askartelutila ja pesula
- Perkiönkatu 75:**
Asukastila ja kuntosali

Muutokset mahdollisia.

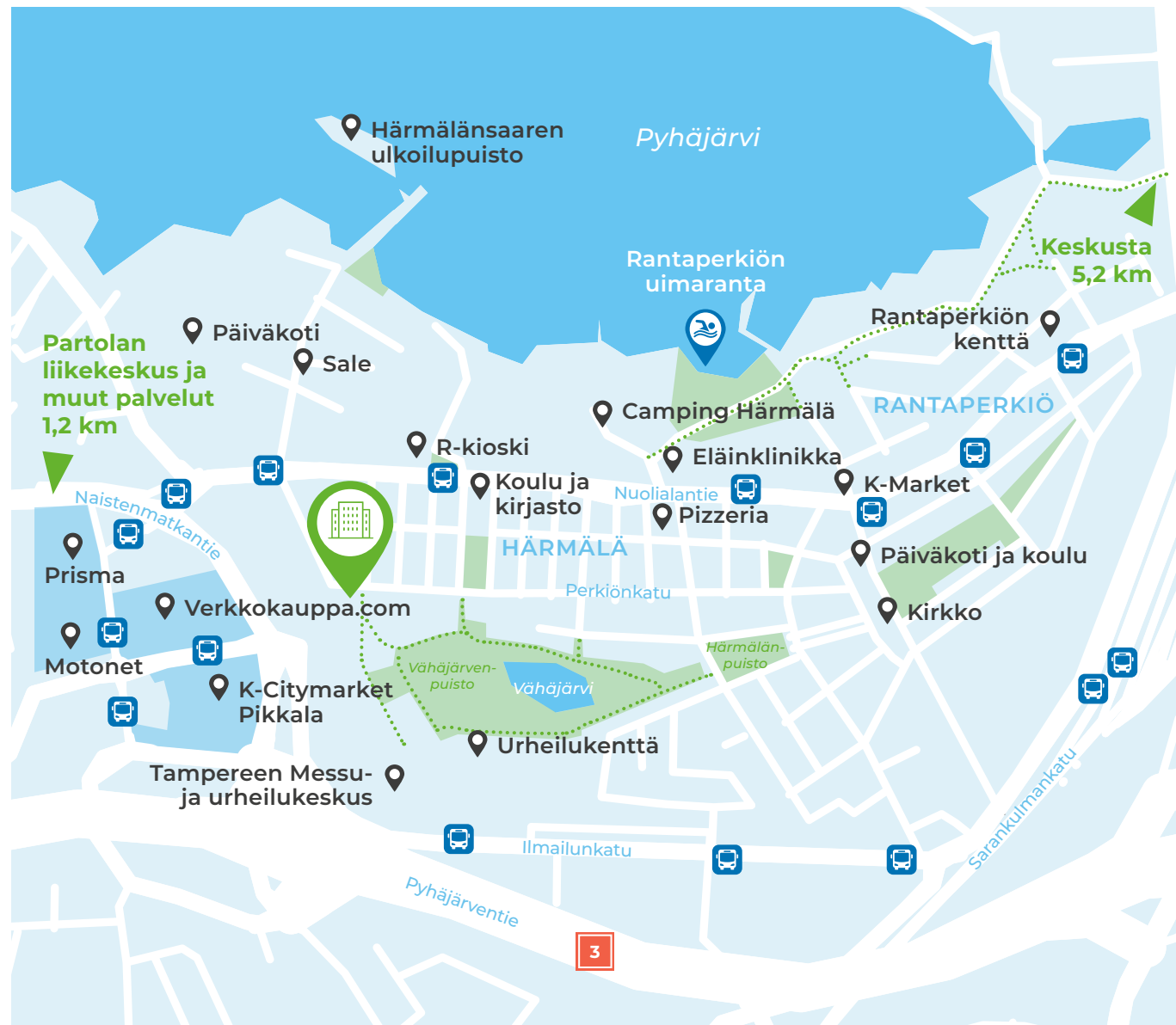
Perkiönkatu 73:ssä on kolme taloa ja yhteensä 86 asuntoa. Se muodostaa yhdessä Perkiönkatu 75:n kanssa kokonaisuuden, johon kuuluu kuusi saunoasastoa, yksi talopesula ja useita kuivaushuoneita, tilava asukastila sekä askartelutila. Ulkoiluväline- ja irtaimistovarastot ovat talojen yhteydessä. Kiinteistössä on laaja tupakointikielto eli tupakointi on sallittu vain sille osoitetuilla paikoilla (merkitty karttaan X-merkillä).

PERKIÖNKATU 73

Perkiönkatu 73:n uusissa kodeissa on huoletonta asua vuokralla. Osa kodeista on käynyt läpi mittavan perusparannuksen ja osa kodeista sijaitsee uudisrakennuksessa. Kaikkien kotien pinnat ja talotekniikka vastaavat nykypäivän vaatimuksia ja mieltymyksiä. Fiksut pohjaratkaisut ja kiinteät säilytystilat tuovat tilaa toimivalla arjelle. Asuminen on mukavaa ja helppoa, kun voit nauttia kylpyhuoneen lattialämmityksestä, lasitetusta parvekkeesta ja upeasta keittiöstä, jossa kaikki kodinkoneet ovat nykyaikaisia.

OLE KUIN KOTONASI MYÖS KODIN ULKOPUOLELLA

Perkiönkadulla eläessä tunnet olosi kotoisaksi myös kotisi ulkopuolella. Suojaisan asukaspihan leikkialueella on tilaa temmeltää, ja viihtyisässä pergolassa on kiva viettää aikaa. Talosaunoissa on mukava rentoutua, minkä lisäksi moderni talopesula tuo helpotusta pyykkihuoltoon sekä säästää omaan vesilaskuun. Pihapiirin pysäköintimahdollisuudet tekevät arjesta sujuvaa, ja ulkoiluvälinevarastoissa pyörät sekä muut välineet pysyvät suojassa. Osassa autopaikoista on sähkö-/hybridi-auton latausmahdollisuus. Osa yhteiskäytössä olevista tiloista jaetaan Perkiönkatu 75:n kanssa.



 = Uimaranta
  = Muu kohde
  = Bussipysäkki
  = Viheralue
  = Luontopolku

ELÄ TÄYTTÄ ELÄMÄÄ HÄRMÄLÄSSÄ

Härmälästä löydät kaiken mitä arjessa tarvitset. Lyhyen kävelymatkan päästä löydät Partolan hypermarketit, apteekin, kirjaston ja monet erikoisliikkeet. Myös koulu ja päiväkoti sijaitsevat lähietäisyydellä. Alueella on lisäksi tiuhaan kulkevat julkiset liikenneyhteydet, joilla pääset helposti Tampereen keskustaan asti.

Lähiympäristössä on paljon mahdollisuuksia liikunnan ystäville sekä luonnosta nauttijoille. Pyhäjärvi tarjoilee parastaan Härmälän uimarannalla ja rantaviivaa myötäilevällä luontopolulla. Tampereen Messu- ja Urheilukeskus tuo monet mielenkiintoiset urheilu-, viihde- ja muut yleisötapahtumat melkein kotiovelle saakka.



Mallikuva

KAUNIS KEITTIÖ ON KODIN KESKIPISTE

Kaikki keittiökaluksien materiaalit ovat kestäviä ja helppohoitoisia. Tehokkaalla keraamisella liedellä valmistat monipuolisia aterioita, ja tiskit hoitaa astianpesukone.

ASUNTOJAKAUMA

Huoneisto		m ²
1h + kt + alk	5 kpl	34,5 m ²
1h + k	6 kpl	37,5 m ²
2h + kt	12 kpl	42,5 m ²
2h + kt	12 kpl	43,0 m ²
2h + kt	12 kpl	46 m ²
2h + k	6 kpl	57 m ²
3h + kt	9 kpl	57,0 m ²
3h + k	6 kpl	75,5 m ²
3h + k	3 kpl	76,5 m ²
3h + k + alk	6 kpl	76,5 m ²
4h + k	6 kpl	91,5 m ²
4h + k	3 kpl	95,5 m ²



Hae asuntoa:
uts.fi





Mallikuva

KOTI, JOSSA ON HYVÄ OLLA

Kotien kauniit ja kulutusta kestäväät pintamateriaalit sekä tarkoin mietityt yksityiskohdat luovat houkuttelevat puitteet vaivattomalle ja miellyttävälle asumiselle.



Mallikuva

KÄYTÄNNÖLLINEN JA TYYLIKÄS KYLPYHUONE

Kylpyhuoneen hillitty värimaailma sopii moneen sisustusmakuun. Kauttaaltaan laatoitettu kylpyhuone on helppo pitää puhtaana. Sähköinen lattialämmitys lisää mukavuutta etenkin viileämpään vuodenaikaan. Pohjaratkaisuissa on paikkavaraus pesutornille. Säilytystilaa löytyy valaisinpeili- ja pyykkikaapista.

SISÄMATERIAALIT ASUINTILOISSA

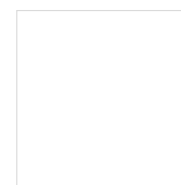
Kotien pintamateriaalit ovat kestäviä ja laadukkaita, joten ne istuvat hyvin myös lapsi- ja lemmikkiperheen menoon ja meininkiin. Helppohoitoinen vinyylilankkulattia sekä vaalean harmoniset värit luovat tyylikkään ja raikkaan ilmeen, joka on helppo sisustaa kotoiseksi.

ASUINHUONEET



Lattia

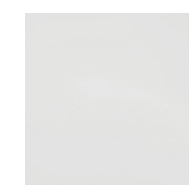
Vinyyli
Forbo Allura Click Pro
Natural Giant Oak



Seinät

Maalattu
Valkoinen

OVET



Eteinen ja makuuhuoneet

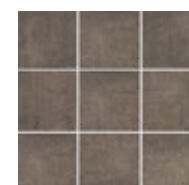
Petra-mallisto,
Ronja 689, laminaatti
Valkoinen



Vetimet

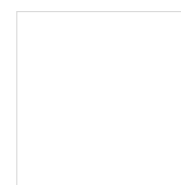
Metallinen
lankavedin,
Petra matta
niklattu, VE12

MÄRKÄTILOISSA



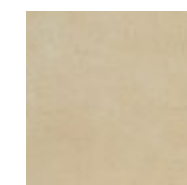
Lattiat

Värimiehet Oy,
Rust Marengo Matt
Glue-Dot, 10x10 cm



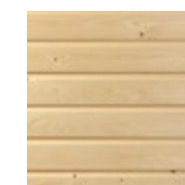
Seinät

Värimiehet Oy,
MV Blanco Mate,
matta, 25x40 cm



Seinät

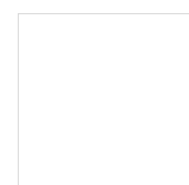
Värimiehet Oy,
Fiore Marfil,
25x40 cm



Katto

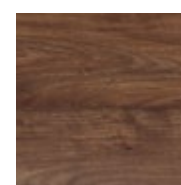
Kuusipaneeli
Väritön suojakäsittely

KEITTIÖ



Keittiökaluusteet

Petra-mallisto,
Ronja 689,
laminaatti, valkoinen



Keittiötasot

Taivelaminaatti
Petra lämmin
pähkinä, matta



Vetimet

Metallinen
lankavedin, Petra
matta niklattu, VE12



KOTI, JOSSA PALASET LOKSAHTAVAT PAIKOILLEEN

Perkiönkadun kotien toimivat pohjaratkaisut tuovat asumismukavuutta ja avaruutta kotiin. Moneen muuntautuvasta asunnosta on helppo tehdä omiin tarpeisiin parhaiten sopiva koti.



ASUNNON HAKEMINEN JA VASTAAN- OTTAMINEN



Täytä asuntohakemus osoitteessa vts.fi



Hakemuksesi on voimassa kolme kuukautta. Olemme sinuun yhteydessä, mikäli pystymme tarjoamaan sinulle hakuasi vastaavaa asuntoa.

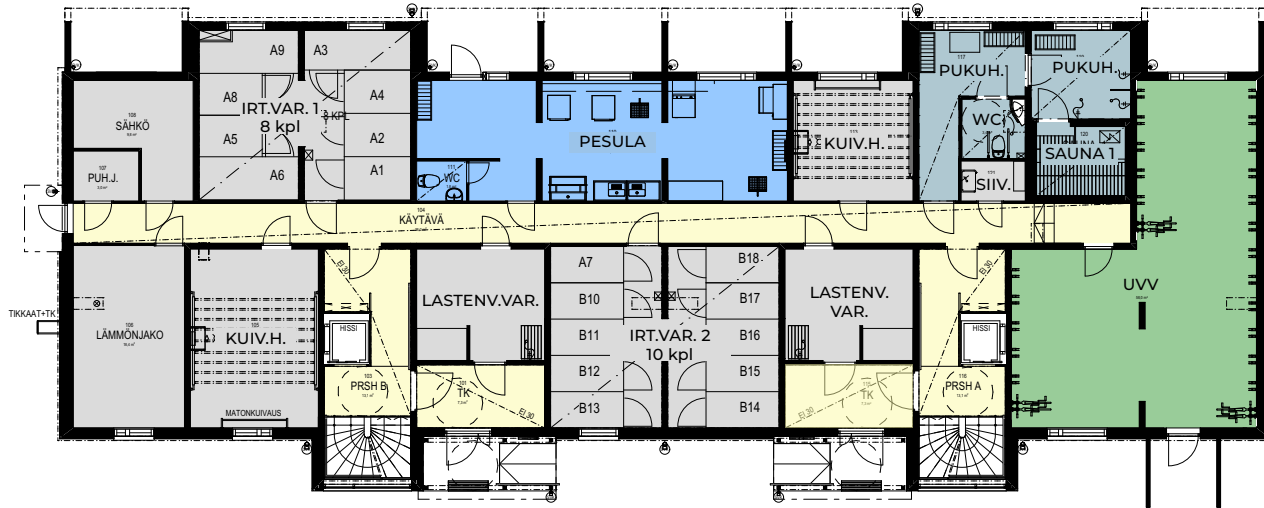


Varaa asunto hyväksymällä tarjous. Tarjouksessa kerrotaan, kehen voit olla yhteydessä mahdollisissa kysymyksissä.

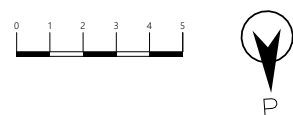
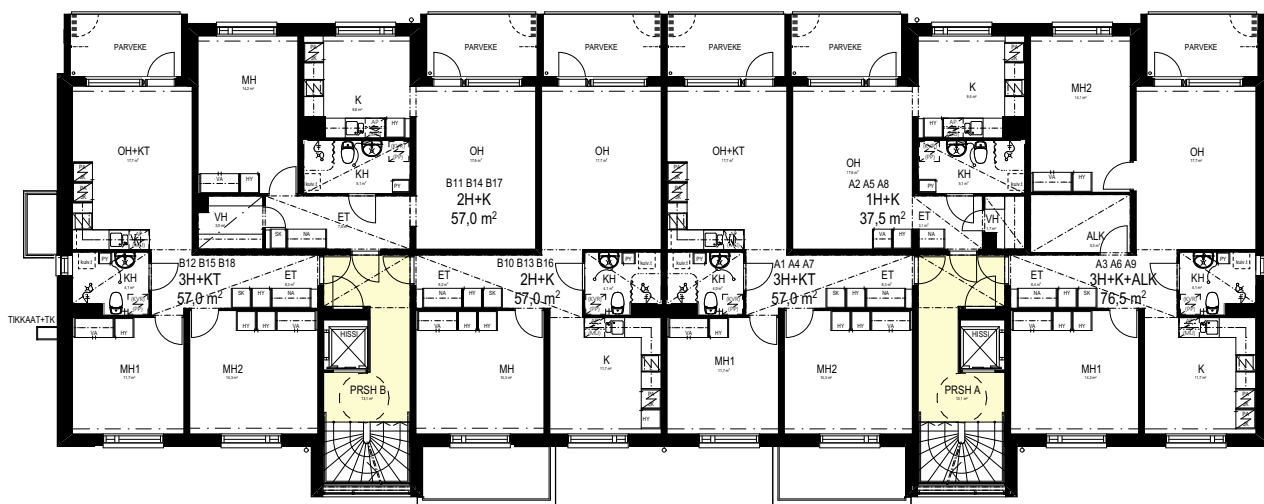
Asukasvalintamme ei perustu jonojärjestelmään, vaan asunnon tarpeen kiireellisyyteen sekä hakemuksella esitettyihin haku-toiveisiin. Tämän vuoksi emme valitettavasti pysty antamaan tarkempia väliaikatietoja asunnon saamisesta.

KERROSPOHJAT
TALO 1

1. KERROS



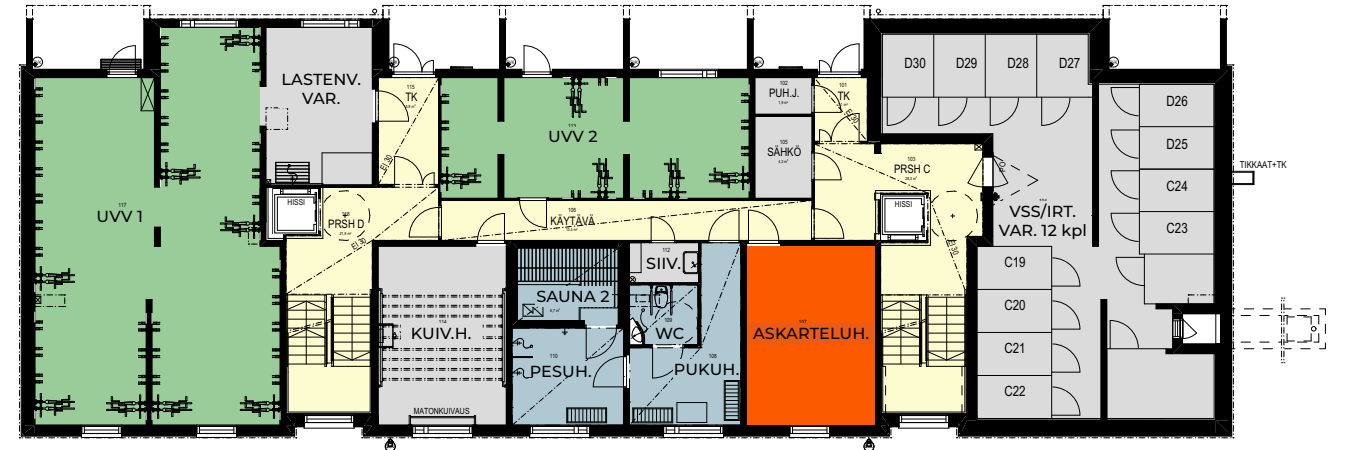
2.-4. KERROS



Muutokset mahdollisia

KERROSPOHJAT
TALO 2

1. KERROS



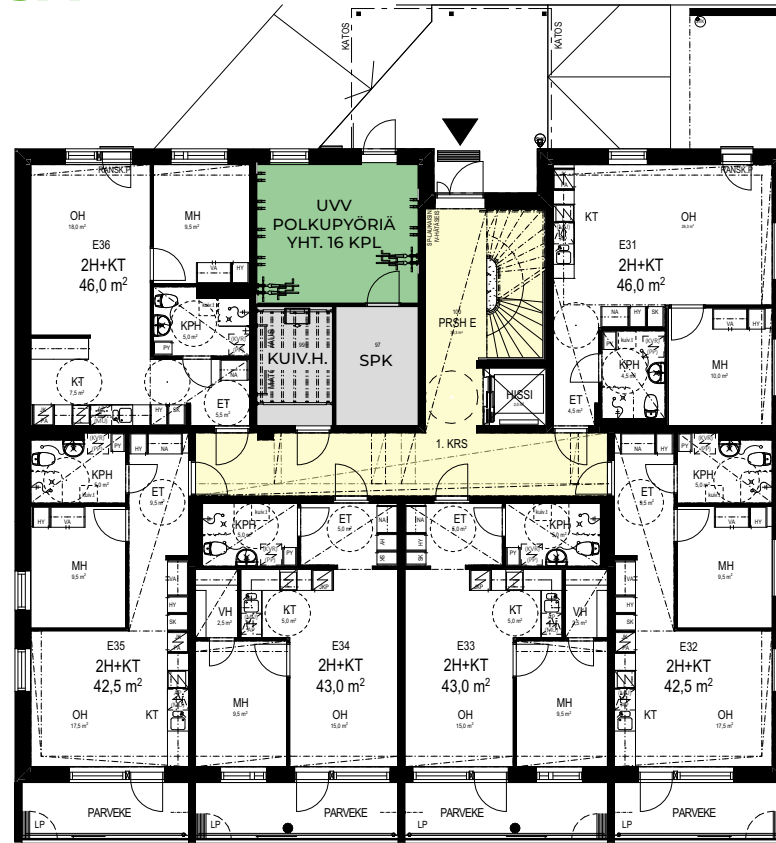
2.-4. KERROS



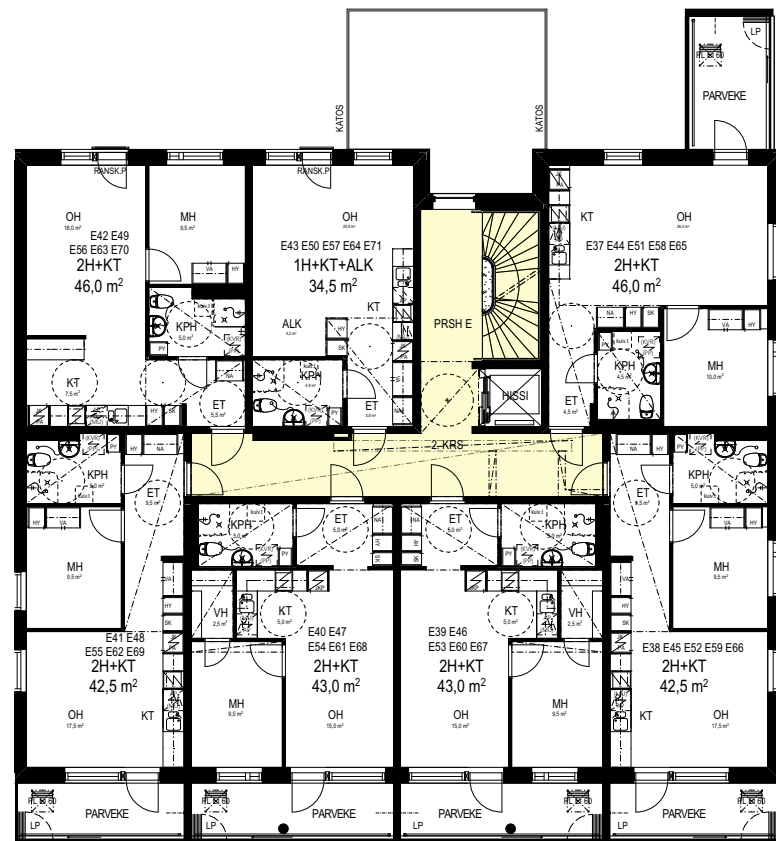
Muutokset mahdollisia

KERROSPOHJAT
TALO 3 UUDISOSA

1. KERROS



2.-6. KERROS



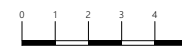
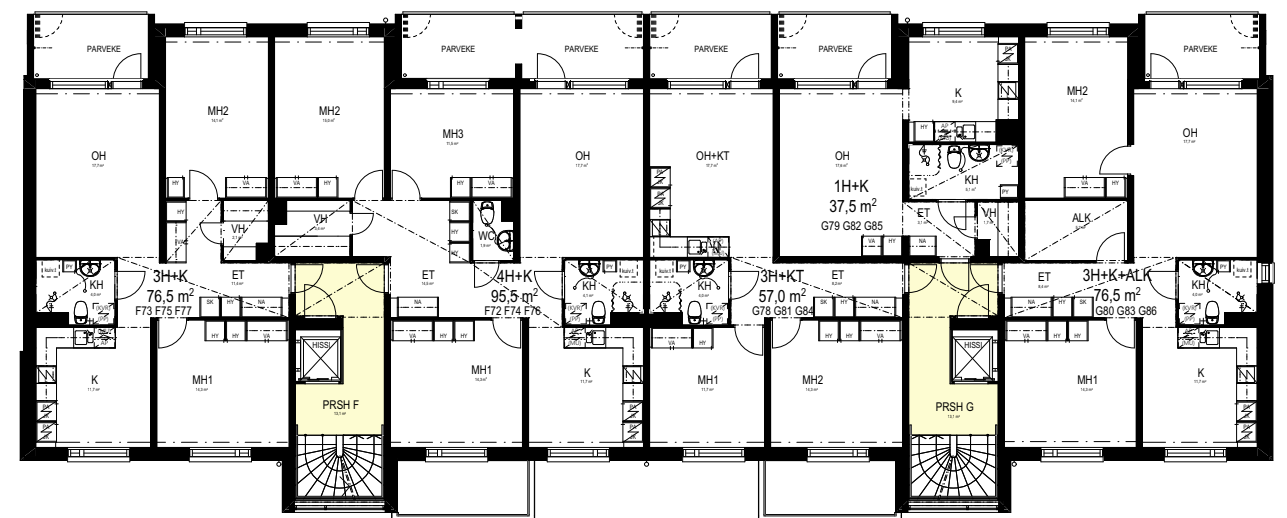
Muutokset mahdollisia

KERROSPOHJAT
TALO 3

1. KERROS



2.-4. KERROS



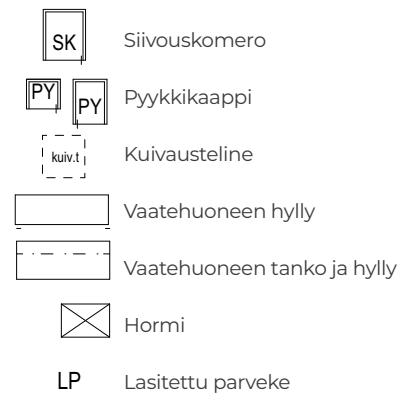
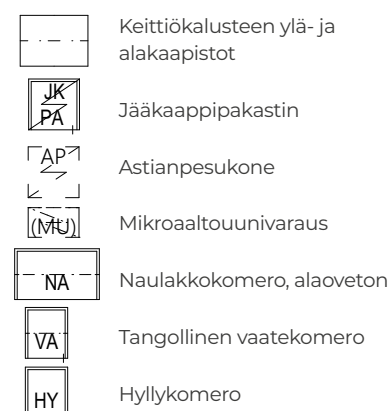
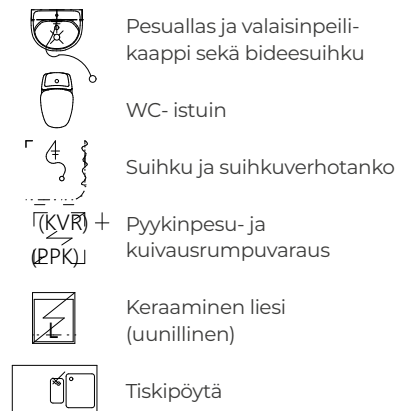
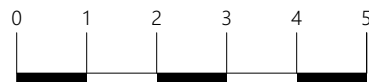
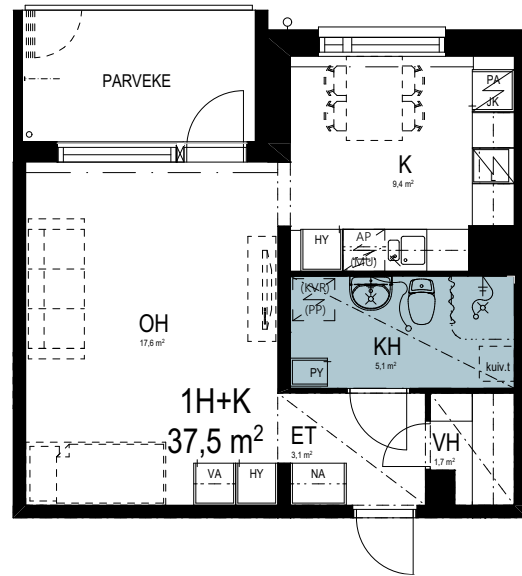
Muutokset mahdollisia

TALO 1

1H + K
37,5 m²

Asunnot:

A2 2. krs
 A5 3. krs
 A8 4. krs



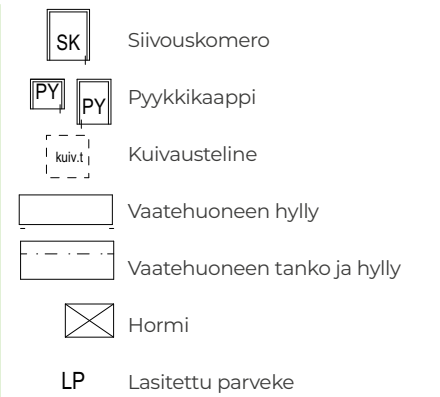
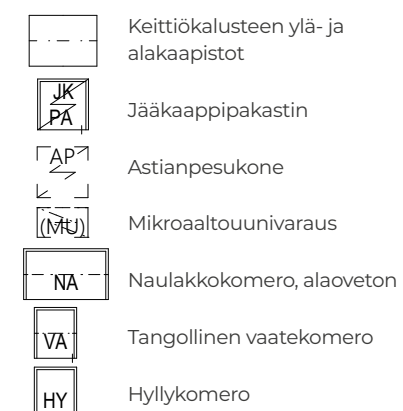
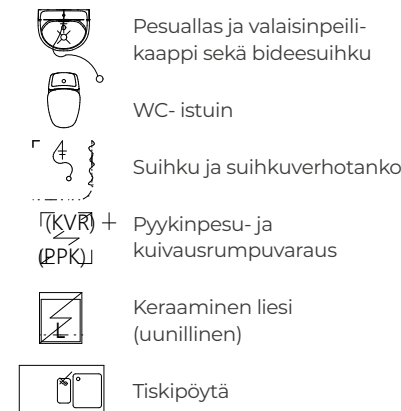
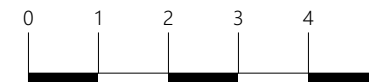
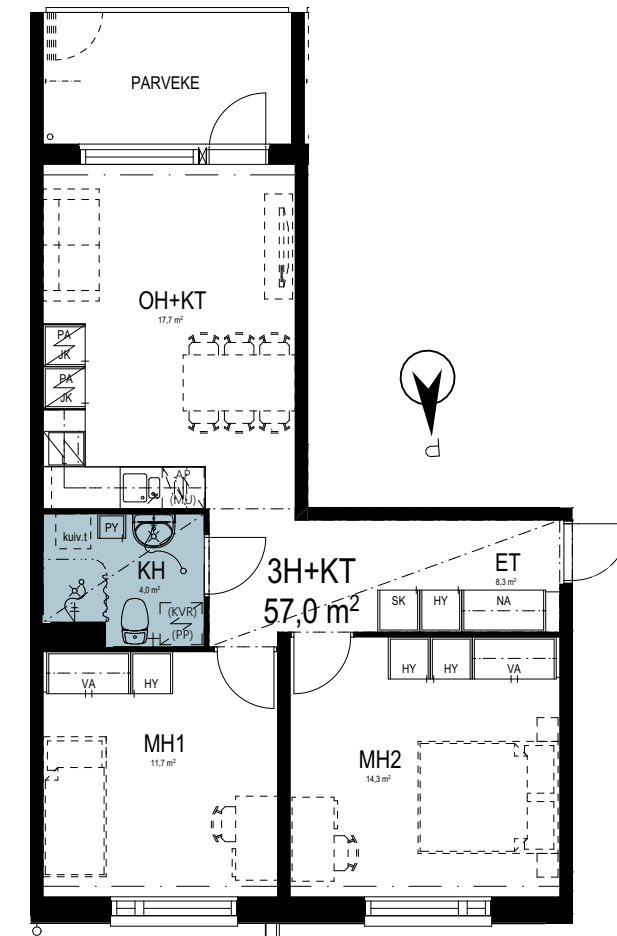
Muutokset mahdollisia

TALO 1

3H + KT
57 m²

Asunnot:

A1 2. krs
 A4 3. krs
 A7 4. krs



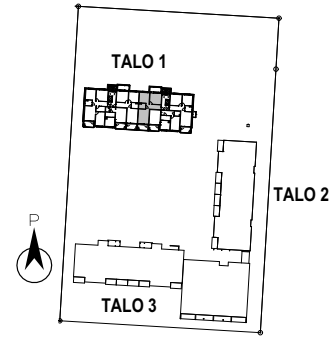
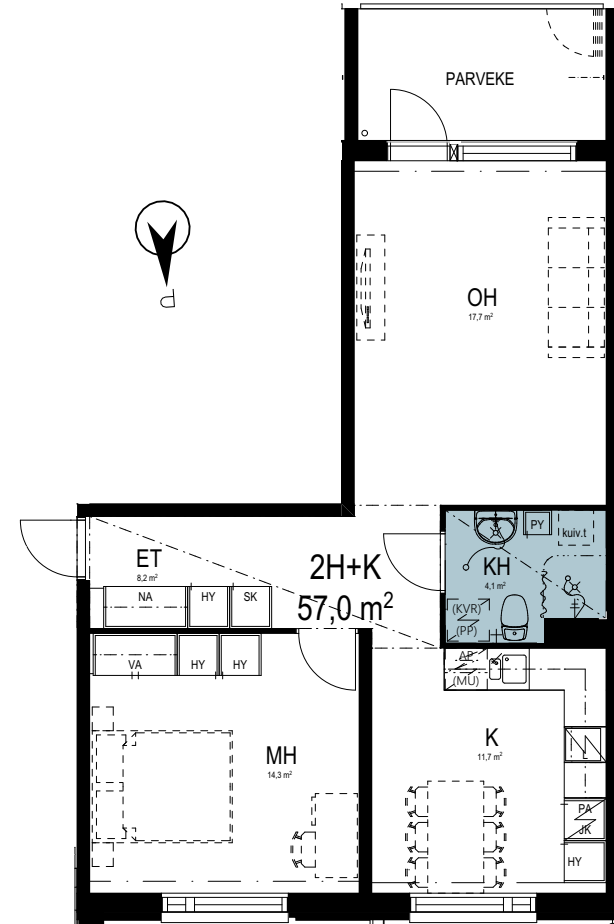
Muutokset mahdollisia

TALO 1

2H + K
57 m²

Asunnot:

- B10 2. krs
B13 3. krs
B16 4. krs

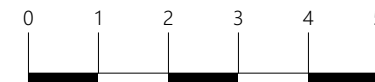
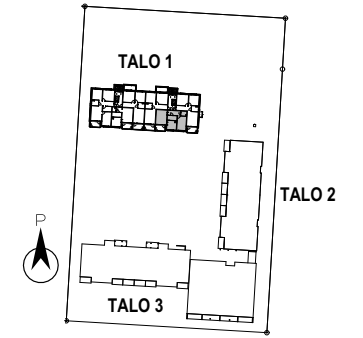
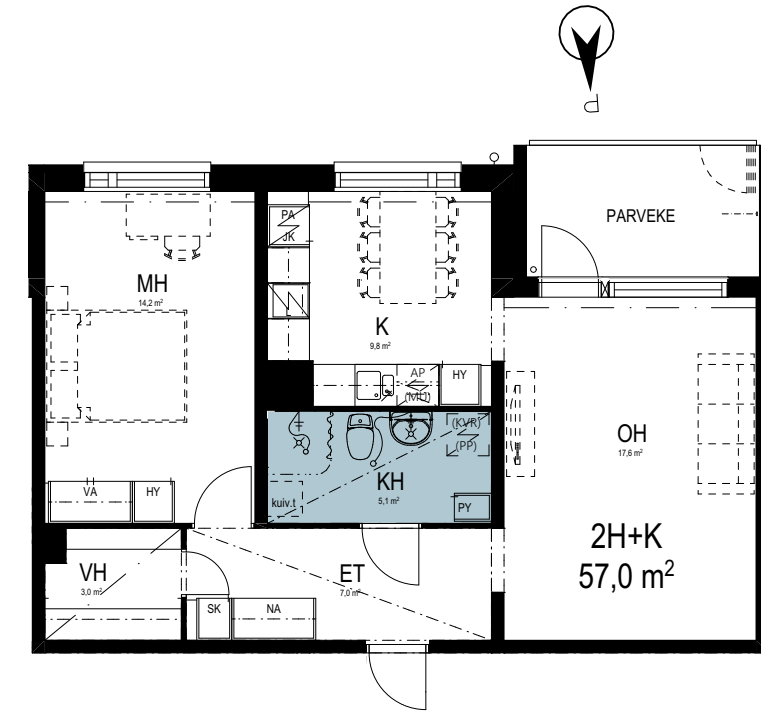


TALO 1

2H + K
57 m²

Asunnot:

- B11 2. krs
B14 3. krs
B17 4. krs



- Pesuallas ja valaisinpeili-kaappi sekä bideesuihku
- WC- istuin
- Suihku ja suihkuverhotanko
- Pyykinpesu- ja kuivausrumpuvaraus
- Keraaminen liesi (uunillinen)
- Tiskipöytä

- Keittiökaluksen ylä- ja alakaapistot
- Jääkaappipakastin
- Astianpesukone
- Mikroaaltouunivaraus
- Naulakkokomero, alaoveton
- Tangollinen vaatekomero
- Hyllykomero

- Siivouskomero
- Pyykkikaappi
- Kuivausteline
- Vaatehuoneen hylly
- Vaatehuoneen tanko ja hylly
- Hormi
- Lasitettu parveke

- Pesuallas ja valaisinpeili-kaappi sekä bideesuihku
- WC- istuin
- Suihku ja suihkuverhotanko
- Pyykinpesu- ja kuivausrumpuvaraus
- Keraaminen liesi (uunillinen)
- Tiskipöytä

- Keittiökaluksen ylä- ja alakaapistot
- Jääkaappipakastin
- Astianpesukone
- Mikroaaltouunivaraus
- Naulakkokomero, alaoveton
- Tangollinen vaatekomero
- Hyllykomero

- Siivouskomero
- Pyykkikaappi
- Kuivausteline
- Vaatehuoneen hylly
- Vaatehuoneen tanko ja hylly
- Hormi
- Lasitettu parveke

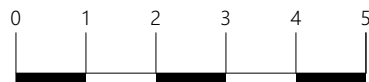
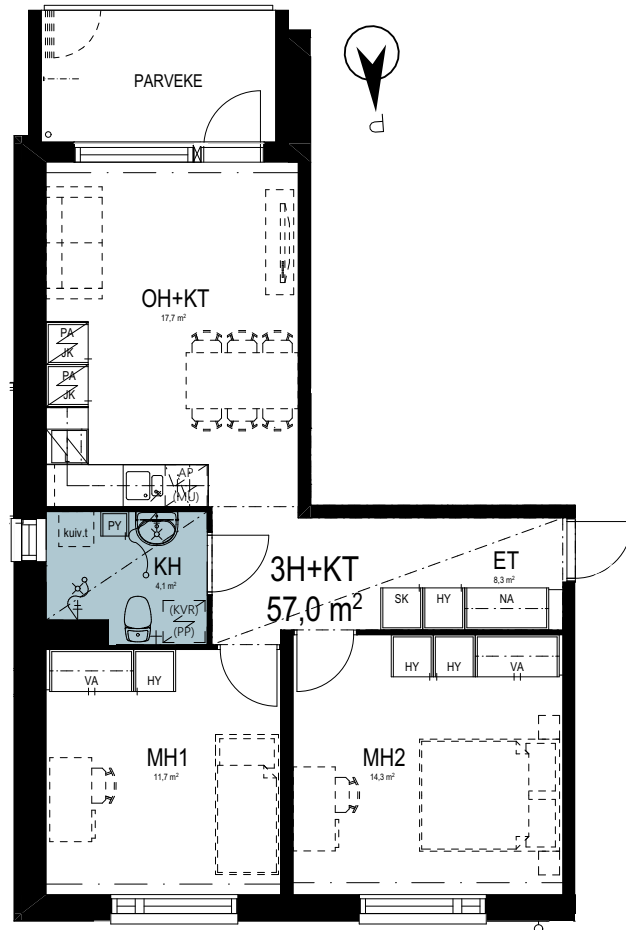
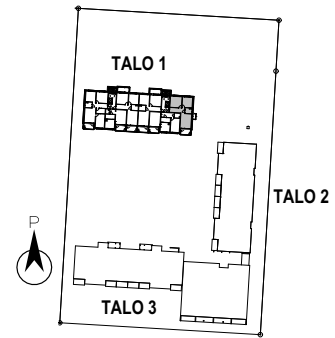
TALO 1

3H + KT

57 m²

Asunnot:

- B12 2. krs
- B15 3. krs
- B18 4. krs



- Pesuallas ja valaisinpeili-kaappi sekä bideesuihku
- WC- istuin
- Suihku ja suihkuverhotanko
- Pyykinpesu- ja kuivausrumpuvaraus
- Keraaminen liesi (uunillinen)
- Tiskipöytä

- Keittiökalusteen ylä- ja alakaapistot
- Jääkaappipakastin
- Astianpesukone
- Mikroaaltouunivaraus
- Naulakkokomero, alaoveton
- Tangollinen vaatekomero
- Hyllykomero

- Siivouskomero
- Pyykkikaappi
- Kuivausteline
- Vaatehuoneen hylly
- Vaatehuoneen tanko ja hylly
- Hormi
- Lasitettu parveke

Muutokset mahdollisia

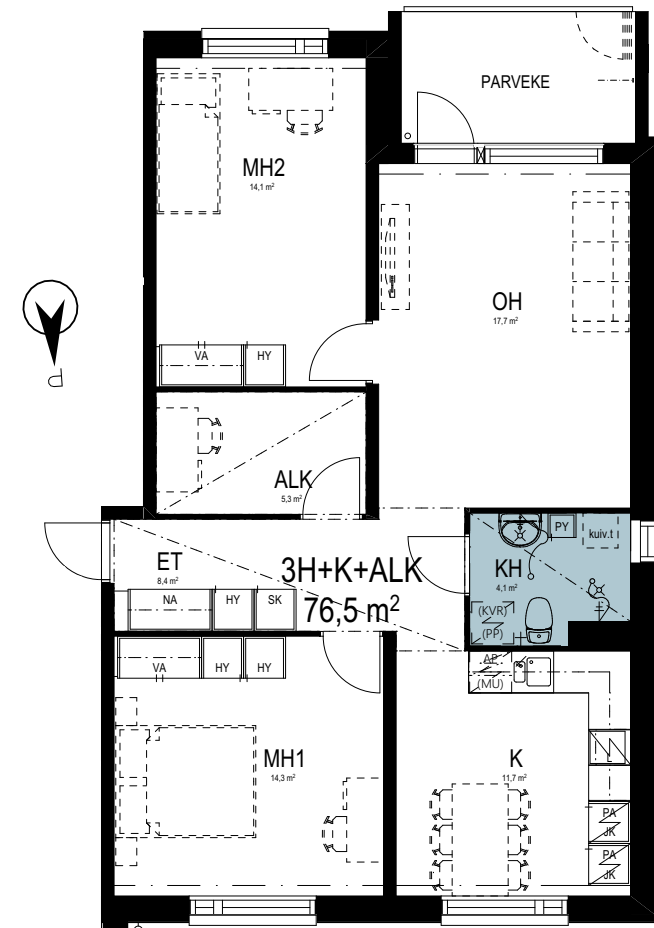
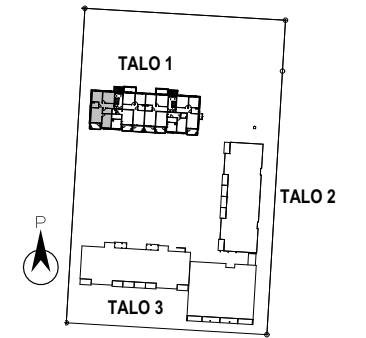
TALO 1

3H + KT + ALK

76,5 m²

Asunnot:

- A3 2. krs
- A6 3. krs
- A9 4. krs



- Pesuallas ja valaisinpeili-kaappi sekä bideesuihku
- WC- istuin
- Suihku ja suihkuverhotanko
- Pyykinpesu- ja kuivausrumpuvaraus
- Keraaminen liesi (uunillinen)
- Tiskipöytä

- Keittiökalusteen ylä- ja alakaapistot
- Jääkaappipakastin
- Astianpesukone
- Mikroaaltouunivaraus
- Naulakkokomero, alaoveton
- Tangollinen vaatekomero
- Hyllykomero

- Siivouskomero
- Pyykkikaappi
- Kuivausteline
- Vaatehuoneen hylly
- Vaatehuoneen tanko ja hylly
- Hormi
- Lasitettu parveke

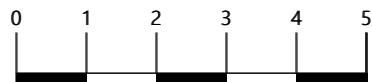
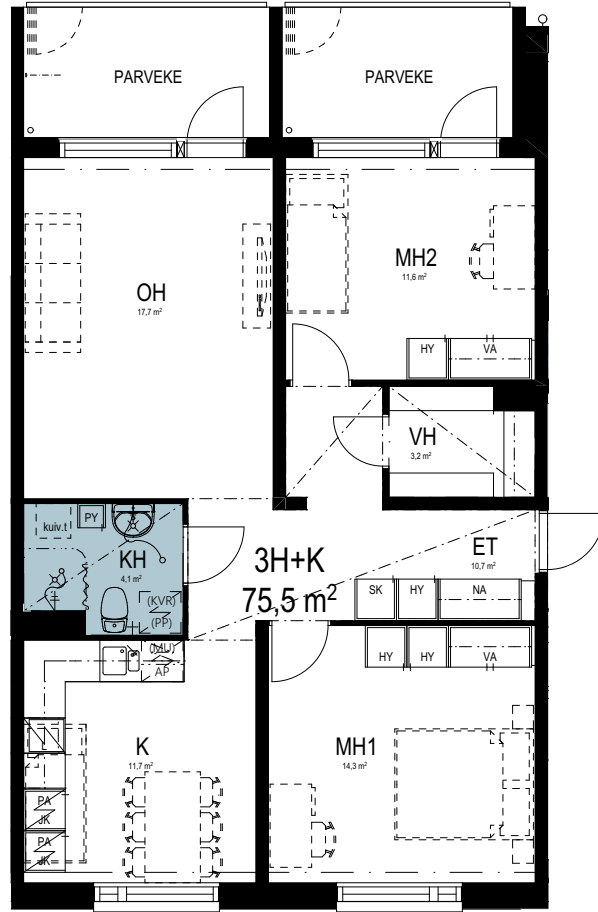
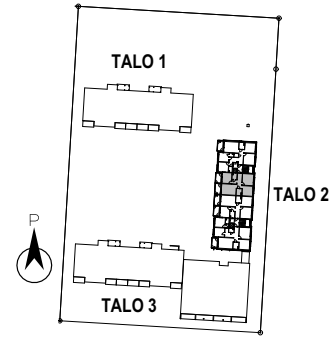
Muutokset mahdollisia

TALO 2

3H + K
75,5 m²

Asunnot:

- C19 2. krs
C21 3. krs
C23 4. krs



- Pesuallas ja valaisinpeili-kaappi sekä bideesuihku
- WC- istuin
- Suihku ja suihkuverhotanko
- Pyykinpesu- ja kuivausrumpuvaraus
- Keraaminen liesi (uunillinen)
- Tiskipöytä

- Keittiökalusteen ylä- ja alakaapistot
- Jääkaappipakastin
- Astianpesukone
- Mikroaaltouunivaraus
- Naulakkokomero, alaoveton
- Tangollinen vaatekomero
- Hyllykomero

- Siivouskomero
- Pyykkikaappi
- Kuivausteline
- Vaatehuoneen hylly
- Vaatehuoneen tanko ja hylly
- Hormi
- Lasitettu parveke

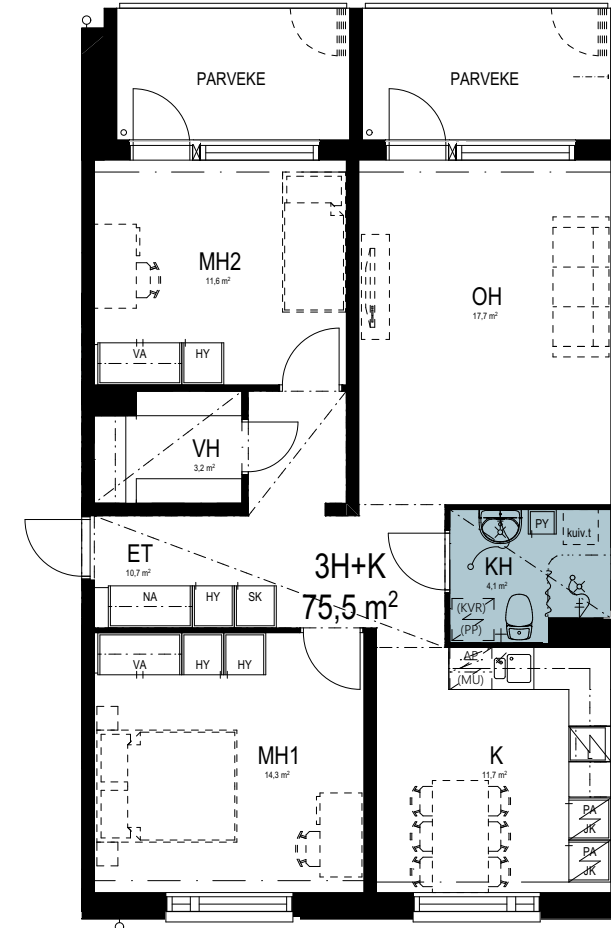
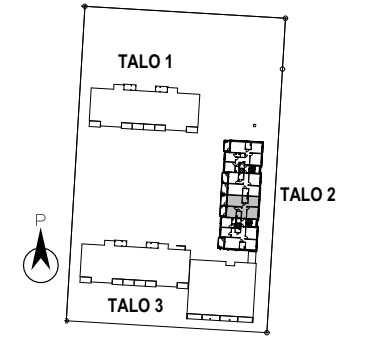
Muutokset mahdollisia

TALO 2

3H + K
75,5 m²

Asunnot:

- D26 2. krs
D28 3. krs
D30 4. krs



- Pesuallas ja valaisinpeili-kaappi sekä bideesuihku
- WC- istuin
- Suihku ja suihkuverhotanko
- Pyykinpesu- ja kuivausrumpuvaraus
- Keraaminen liesi (uunillinen)
- Tiskipöytä

- Keittiökalusteen ylä- ja alakaapistot
- Jääkaappipakastin
- Astianpesukone
- Mikroaaltouunivaraus
- Naulakkokomero, alaoveton
- Tangollinen vaatekomero
- Hyllykomero

- Siivouskomero
- Pyykkikaappi
- Kuivausteline
- Vaatehuoneen hylly
- Vaatehuoneen tanko ja hylly
- Hormi
- Lasitettu parveke

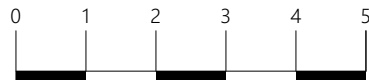
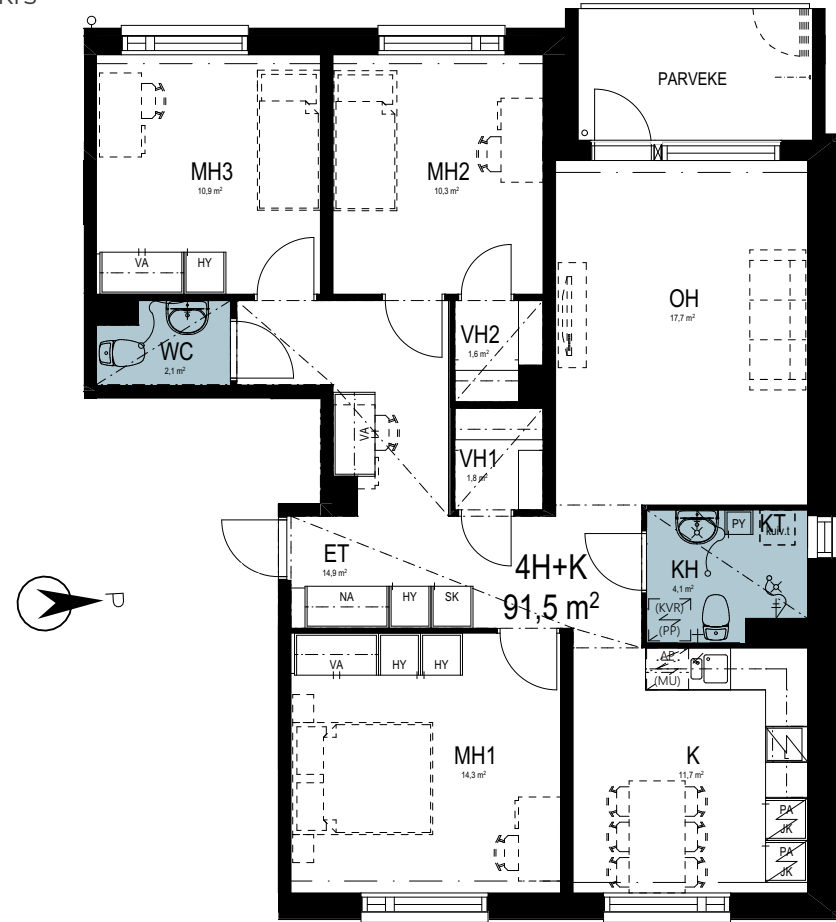
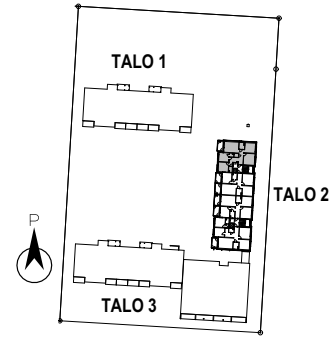
Muutokset mahdollisia

TALO 2

4H + K
91,5 m²

Asunnot:

- C20 2. krs
- C22 3. krs
- C24 4. krs



- Pesuallas ja valaisinpeili-kaappi sekä bideesuihku
- WC-istuin
- Suihku ja suihkuverhotanko
- Pyykinpesu- ja kuivausrumpuvaraus
- Keraaminen liesi (uunillinen)
- Tiskipöytä

- Keittiökalusteen ylä- ja alakaapistot
- Jääkaappiakastin
- Astianpesukone
- Mikroaaltouunivaraus
- Naulakkokomero, alaoveton
- Tangollinen vaatekomero
- Hyllykomero

- Siivouskomero
- Pyykkikaappi
- Kuivausteline
- Vaatehuoneen hylly
- Vaatehuoneen tanko ja hylly
- Hormi
- Lasitettu parveke

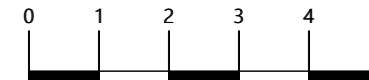
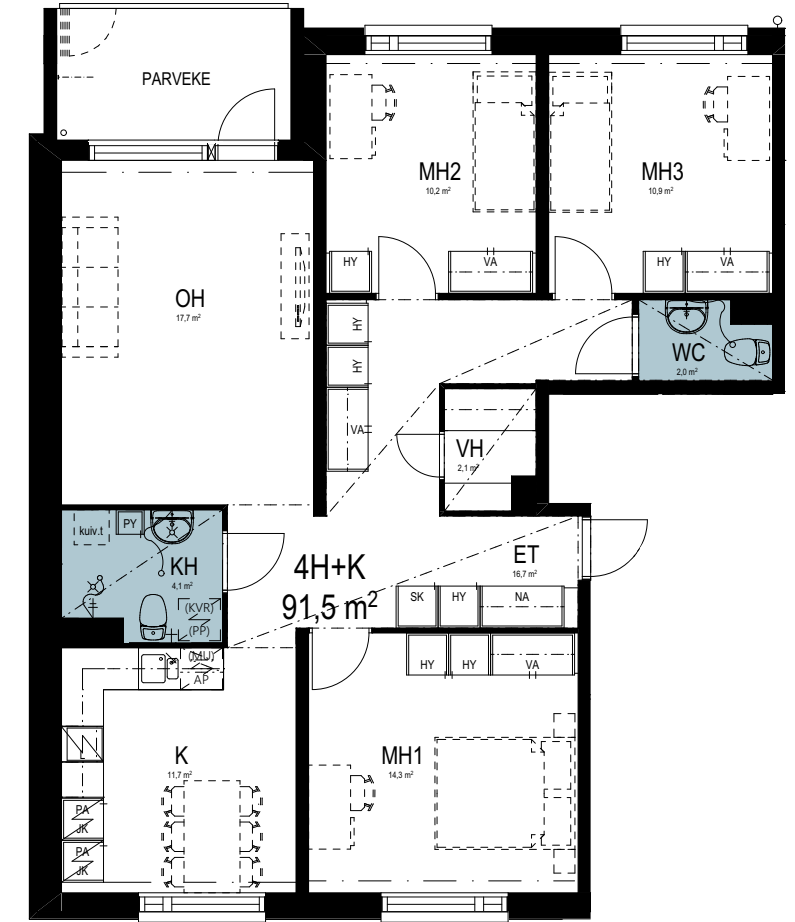
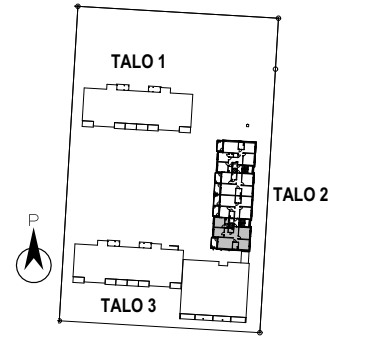
Muutokset mahdollisia

TALO 2

4H + K
91,5 m²

Asunnot:

- D25 2. krs
- D27 3. krs
- D29 4. krs



- Pesuallas ja valaisinpeili-kaappi sekä bideesuihku
- WC-istuin
- Suihku ja suihkuverhotanko
- Pyykinpesu- ja kuivausrumpuvaraus
- Keraaminen liesi (uunillinen)
- Tiskipöytä

- Keittiökalusteen ylä- ja alakaapistot
- Jääkaappiakastin
- Astianpesukone
- Mikroaaltouunivaraus
- Naulakkokomero, alaoveton
- Tangollinen vaatekomero
- Hyllykomero

- Siivouskomero
- Pyykkikaappi
- Kuivausteline
- Vaatehuoneen hylly
- Vaatehuoneen tanko ja hylly
- Hormi
- Lasitettu parveke

Muutokset mahdollisia

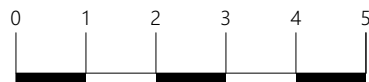
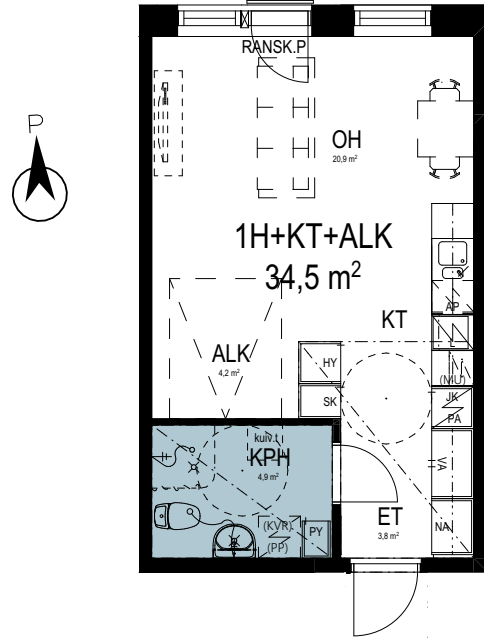
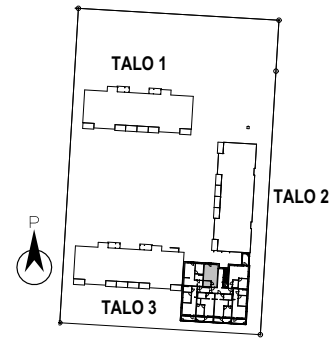
TALO 3: UUDISOSA

1H + KT

34,5 m²

Asunnot:

E43	2. krs	E64	5. krs
E50	3. krs	E71	6. krs
E57	4. krs		



- Pesuallas ja valaisinpeili-kaappi sekä bideesuihku
- WC- istuin
- Suihku, suihkuseinä ja suihkuverhotanko / suihku ja suihkuverhotanko
- Pyykinpesu- ja kuivausrumpuvaraus
- Keraaminen liesi (uunillinen)
- Tiskipöytä

- Keittiökalusteen ylä- ja alakaapistot
- Jääkaappipakastin
- Astianpesukone
- Mikroaaltouunivaraus
- Naulakkokomero, alaoveton
- Tangollinen vaatekomero
- Hyllykomero

- Siivouskomero
- Pyykkikaappi
- Kuivausteline
- Vaatehuoneen hylly
- Vaatehuoneen tanko ja hylly
- Hormi
- Lasitettu parveke
- RANSK. P Ranskalainen parveke

Muutokset mahdollisia

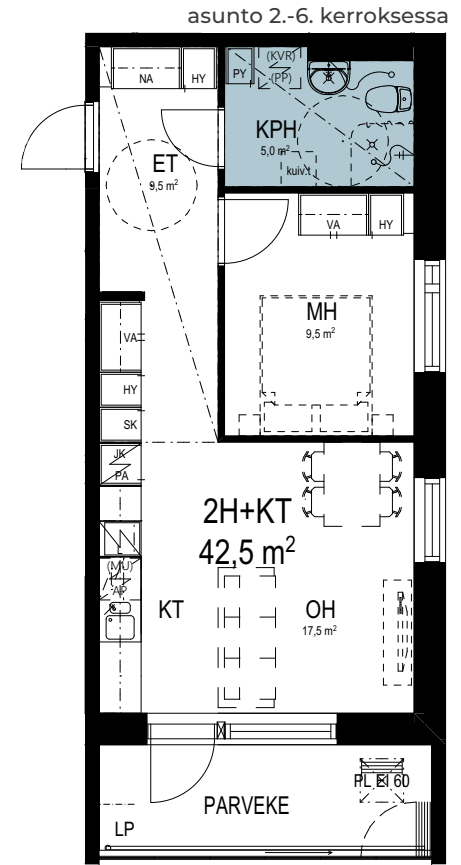
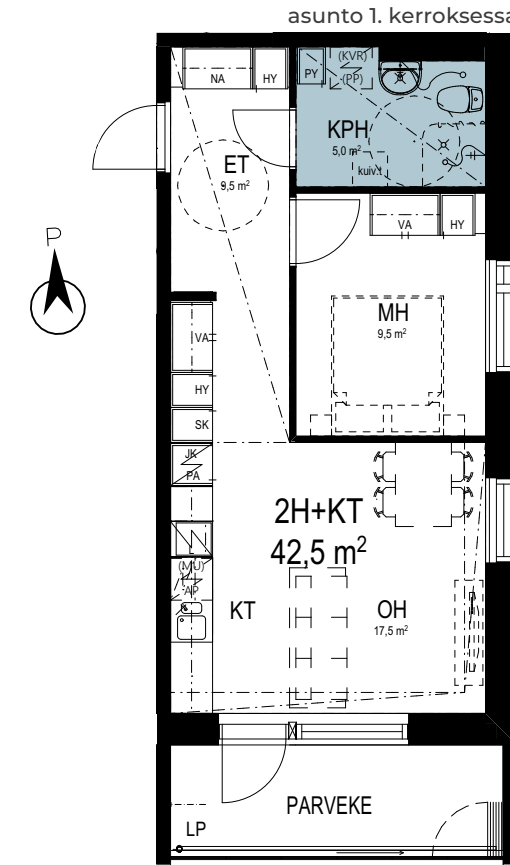
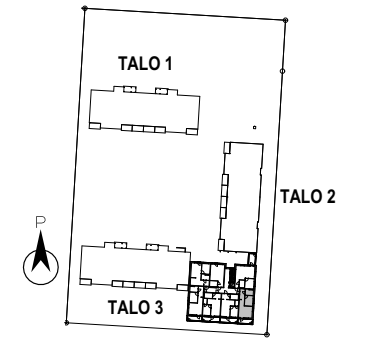
TALO 3: UUDISOSA

2H + KT

42,5 m²

Asunnot:

E32	1. krs	E52	4. krs
E38	2. krs	E59	5. krs
E45	3. krs	E66	6. krs



- Pesuallas ja valaisinpeili-kaappi sekä bideesuihku
- WC- istuin
- Suihku, suihkuseinä ja suihkuverhotanko / suihku ja suihkuverhotanko
- Pyykinpesu- ja kuivausrumpuvaraus
- Keraaminen liesi (uunillinen)
- Tiskipöytä

- Keittiökalusteen ylä- ja alakaapistot
- Jääkaappipakastin
- Astianpesukone
- Mikroaaltouunivaraus
- Naulakkokomero, alaoveton
- Tangollinen vaatekomero
- Hyllykomero

- Siivouskomero
- Pyykkikaappi
- Kuivausteline
- Vaatehuoneen hylly
- Vaatehuoneen tanko ja hylly
- Hormi
- Lasitettu parveke
- RANSK. P Ranskalainen parveke

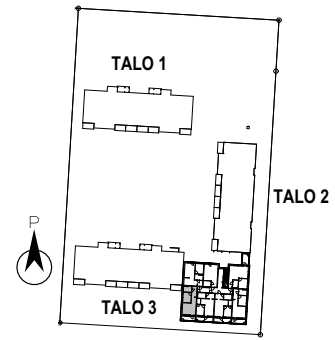
Muutokset mahdollisia

TALO 3: UUDISOSA

2H + KT
42,5 m²

Asunnot:

E35	1. krs	E55	4. krs
E41	2. krs	E62	5. krs
E48	3. krs	E69	6. krs

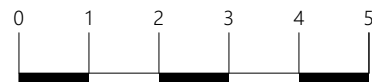
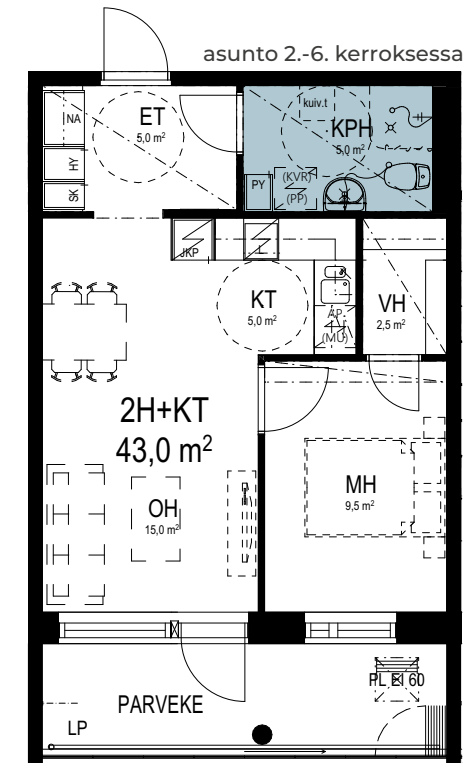
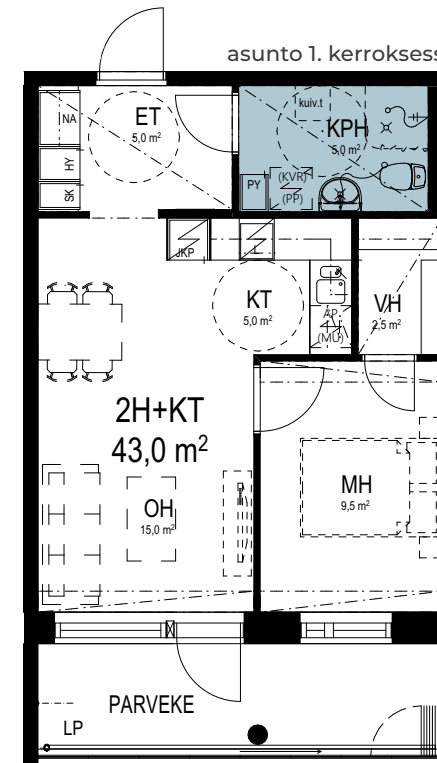
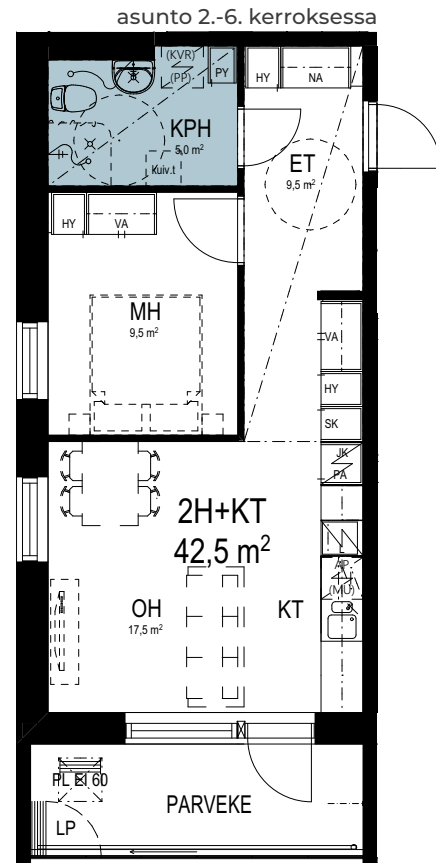
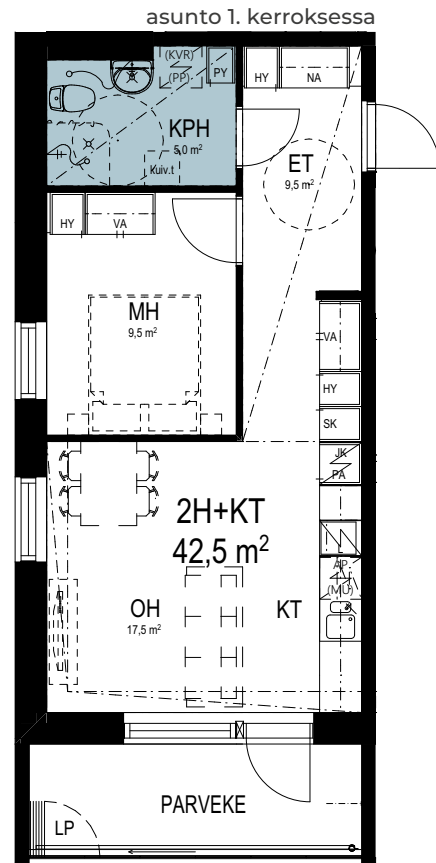
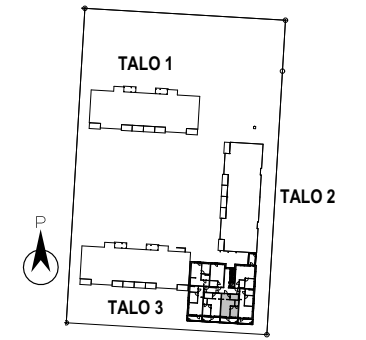


TALO 3: UUDISOSA

2H + KT
43 m²

Asunnot:

E33	1. krs	E53	4. krs
E39	2. krs	E60	5. krs
E46	3. krs	E67	6. krs



- Pesuallas ja valaisinpeili-kaappi sekä bideesuihku
- WC- istuin
- Suihku, suihkuseinä ja suihkuverhotanko / suihku ja suihkuverhotanko
- Pyykinpesu- ja kuivausrumpuvaraus
- Keraaminen liesi (uunillinen)
- Tiskipöytä

- Keittiökalusteen ylä- ja alakaapistot
- Jääkaappipakastin
- Astianpesukone
- Mikroaaltouunivaraus
- Naulakkokomero, alaoveton
- Tangollinen vaatekomero
- Hyllykomero

- Siivouskomero
- Pyykkikaappi
- Kuivausteline
- Vaatehuoneen hylly
- Vaatehuoneen tanko ja hylly
- Hormi
- Lasitettu parveke
- RANSK. P Ranskalainen parveke

- Pesuallas ja valaisinpeili-kaappi sekä bideesuihku
- WC- istuin
- Suihku, suihkuseinä ja suihkuverhotanko / suihku ja suihkuverhotanko
- Pyykinpesu- ja kuivausrumpuvaraus
- Keraaminen liesi (uunillinen)
- Tiskipöytä

- Keittiökalusteen ylä- ja alakaapistot
- Jääkaappipakastin
- Astianpesukone
- Mikroaaltouunivaraus
- Naulakkokomero, alaoveton
- Tangollinen vaatekomero
- Hyllykomero

- Siivouskomero
- Pyykkikaappi
- Kuivausteline
- Vaatehuoneen hylly
- Vaatehuoneen tanko ja hylly
- Hormi
- Lasitettu parveke
- RANSK. P Ranskalainen parveke

Muutokset mahdollisia

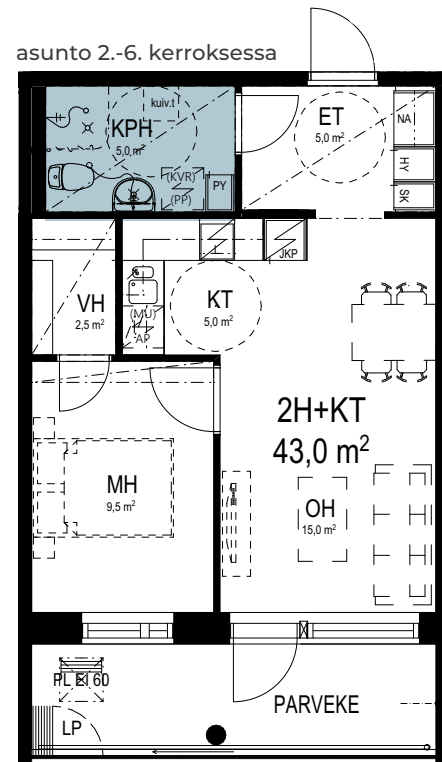
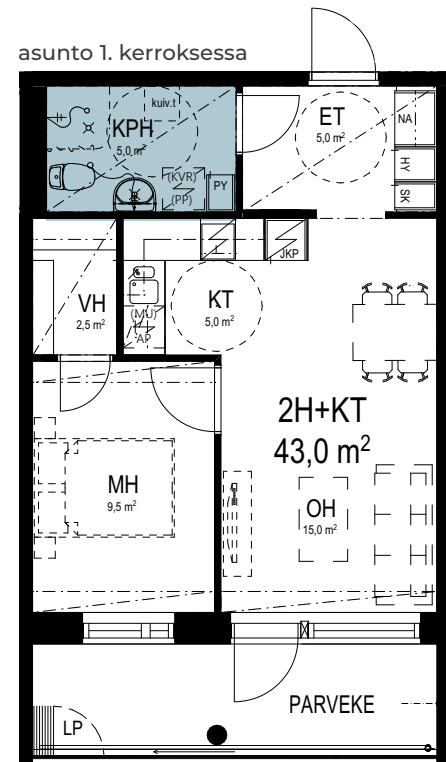
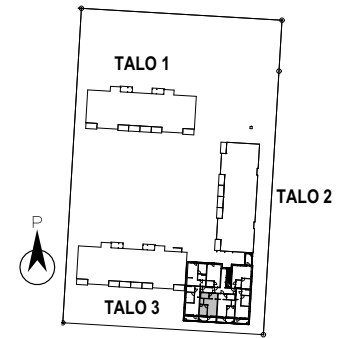
Muutokset mahdollisia

TALO 3: UUDISOSA

2H + KT
43 m²

Asunnot:

E34	1. krs	E54	4. krs
E40	2. krs	E61	5. krs
E47	3. krs	E68	6. krs

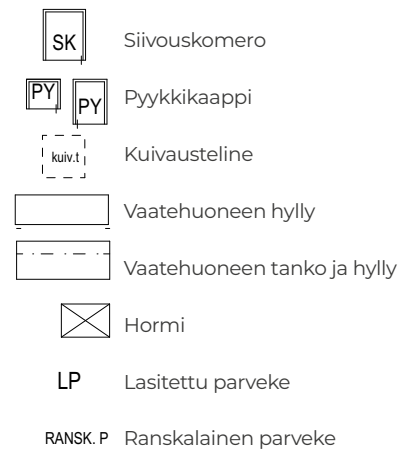
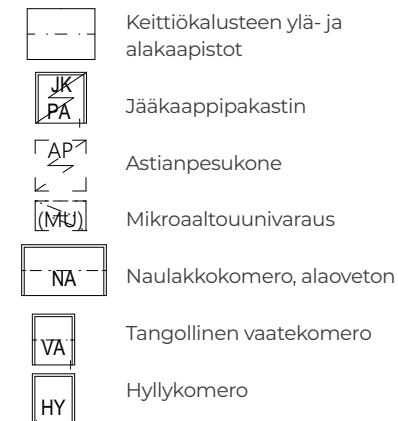
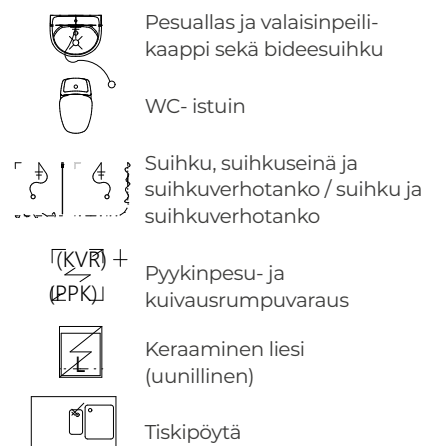
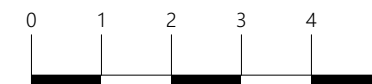
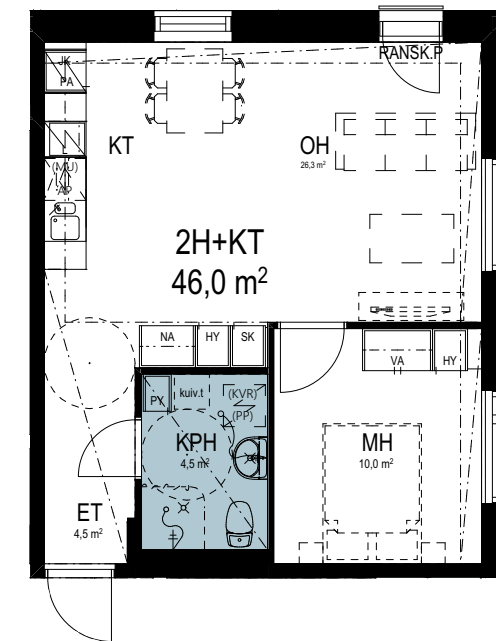
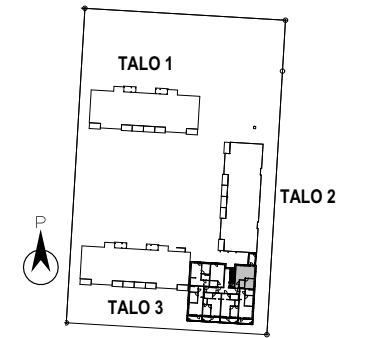


TALO 3: UUDISOSA

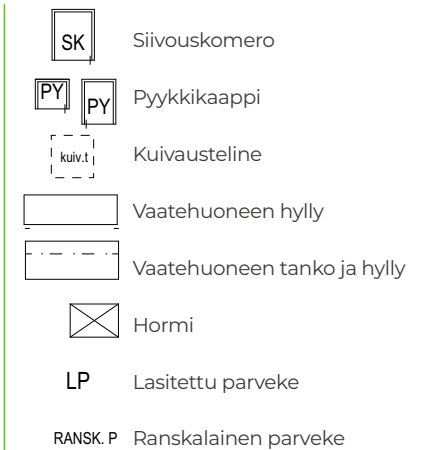
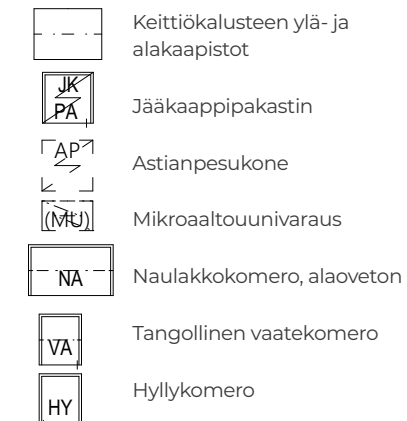
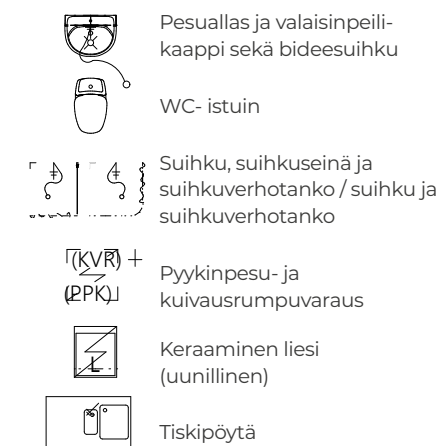
2H + KT
46 m²

Asunnot:

E31	1. krs
-----	--------



Muutokset mahdollisia



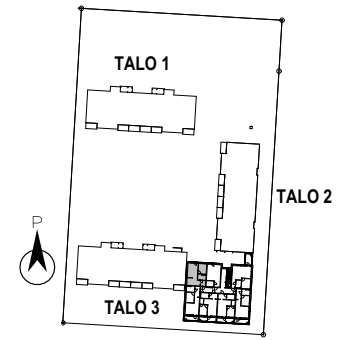
Muutokset mahdollisia

TALO 3: UUDISOSA

2H + KT
46 m²

Asunnot:

E36	1. krs	E56	4. krs
E42	2. krs	E63	5. krs
E49	3. krs	E70	6. krs

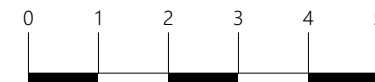
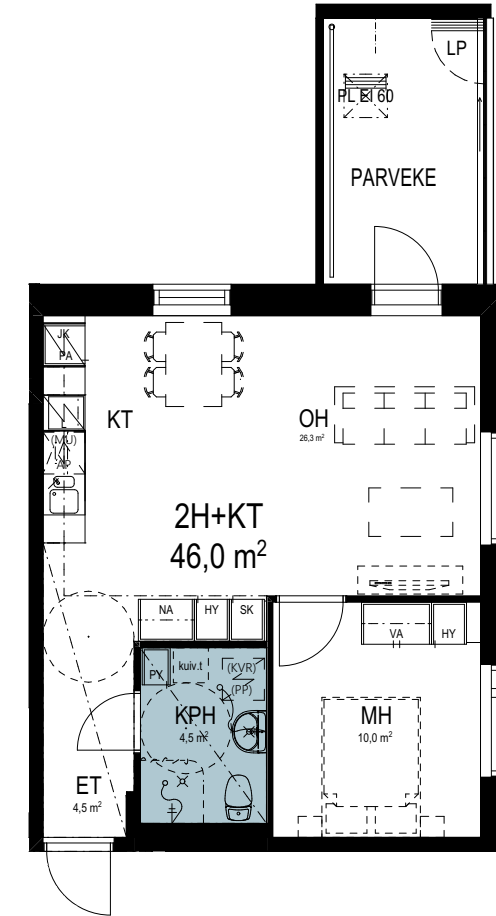
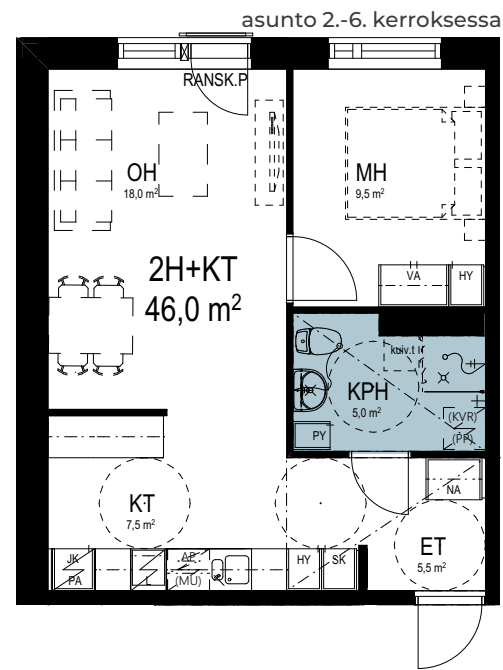
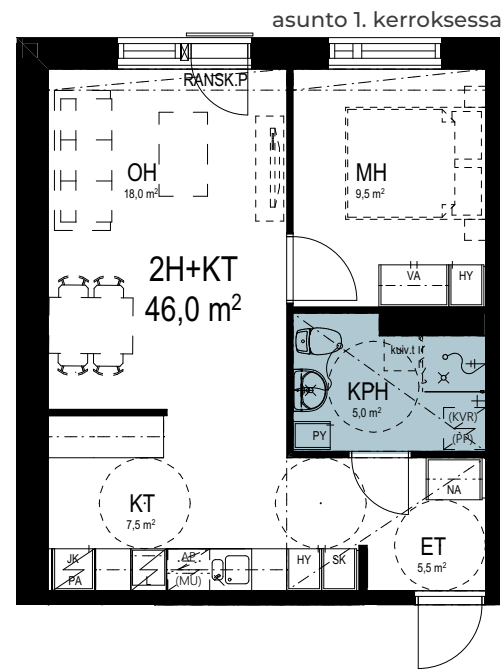
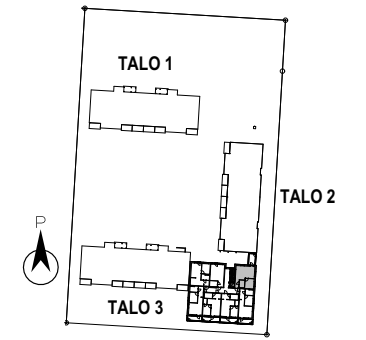


TALO 3: UUDISOSA

2H + KT
46 m²

Asunnot:

E37	2. krs	E58	5. krs
E44	3. krs	E65	6. krs
E51	4. krs		



- Pesuallas ja valaisinpeili-kaappi sekä bideesuihku
- WC- istuin
- Suihku, suihkuseinä ja suihkuverhotanko / suihku ja suihkuverhotanko
- Pyykinpesu- ja kuivausrumpuvaraus
- Keraaminen liesi (uunillinen)
- Tiskipöytä

- Keittiökalusteen ylä- ja alakaapistot
- Jääkaappipakastin
- Astianpesukone
- Mikroaaltouunivaraus
- Naulakkokomero, alaoveton
- Tangollinen vaatekomero
- Hyllykomero

- Siivouskomero
- Pyykkikaappi
- Kuivausteline
- Vaatehuoneen hylly
- Vaatehuoneen tanko ja hylly
- Hormi
- Lasitettu parveke
- RANSK.P Ranskalainen parveke

- Pesuallas ja valaisinpeili-kaappi sekä bideesuihku
- WC- istuin
- Suihku, suihkuseinä ja suihkuverhotanko / suihku ja suihkuverhotanko
- Pyykinpesu- ja kuivausrumpuvaraus
- Keraaminen liesi (uunillinen)
- Tiskipöytä

- Keittiökalusteen ylä- ja alakaapistot
- Jääkaappipakastin
- Astianpesukone
- Mikroaaltouunivaraus
- Naulakkokomero, alaoveton
- Tangollinen vaatekomero
- Hyllykomero

- Siivouskomero
- Pyykkikaappi
- Kuivausteline
- Vaatehuoneen hylly
- Vaatehuoneen tanko ja hylly
- Hormi
- Lasitettu parveke
- RANSK.P Ranskalainen parveke

Muutokset mahdollisia

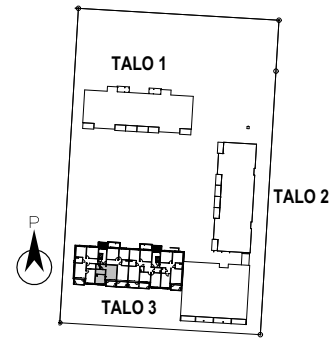
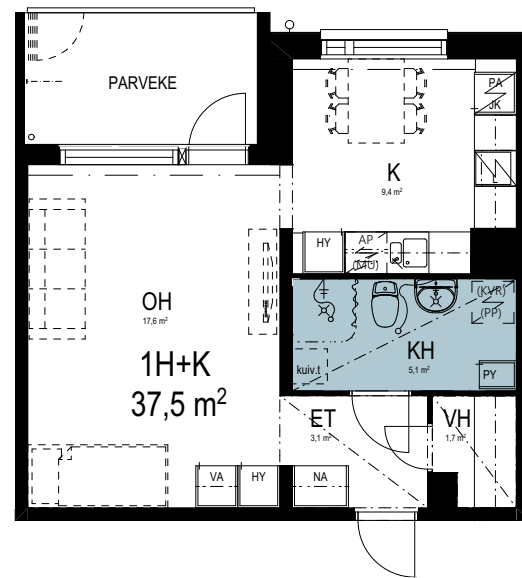
Muutokset mahdollisia

TALO 3: PERUSKORJATTU OSA

1H + K
37,5 m²

Asunnot:

G79 2. krs
 G82 3. krs
 G85 4. krs

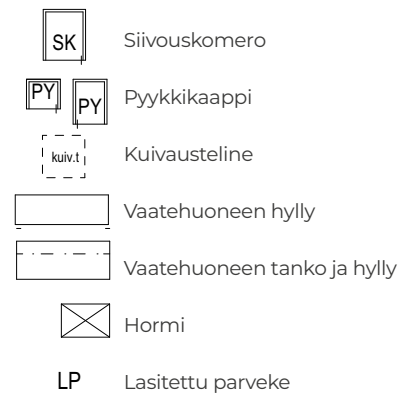
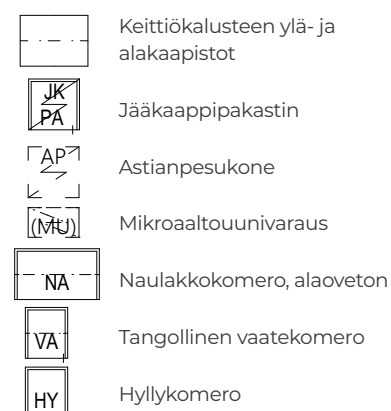
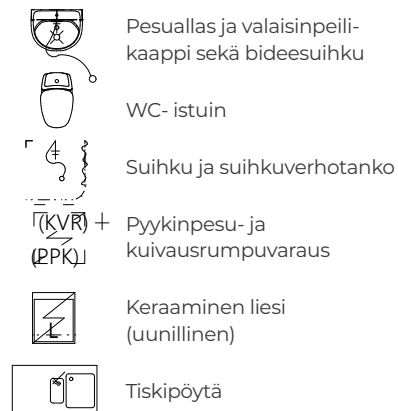
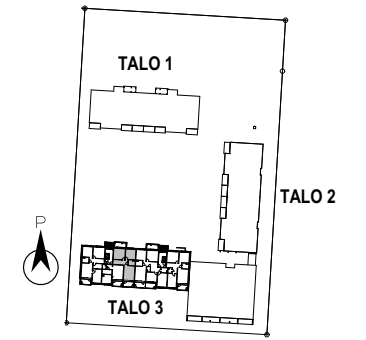
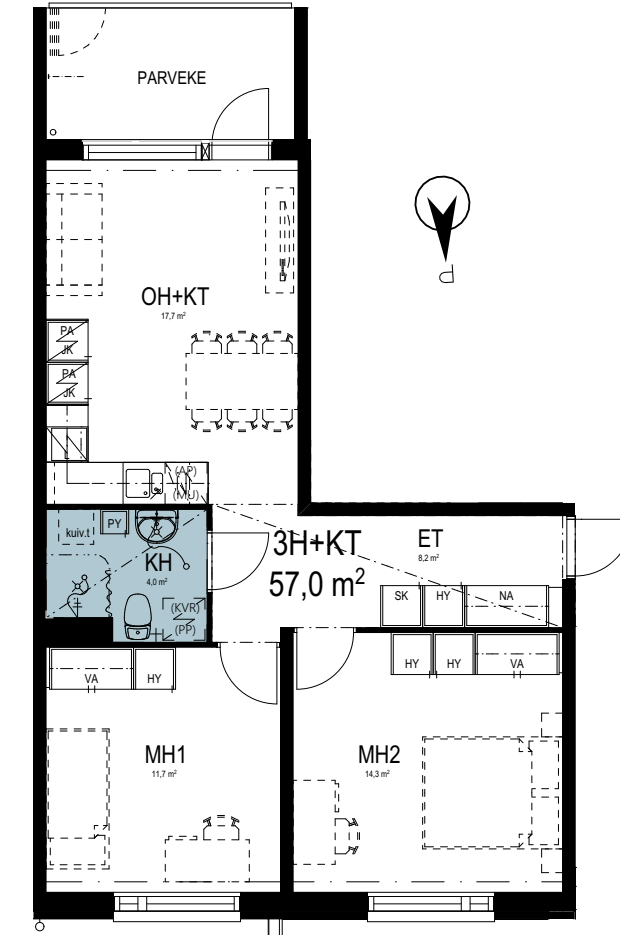


TALO 3: PERUSKORJATTU OSA

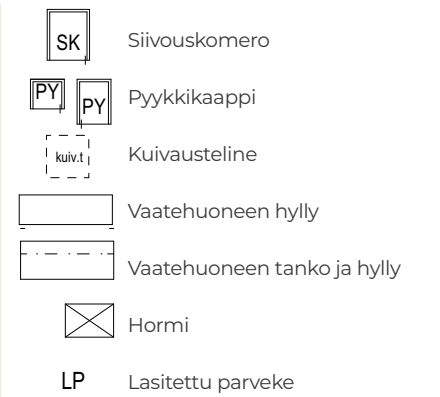
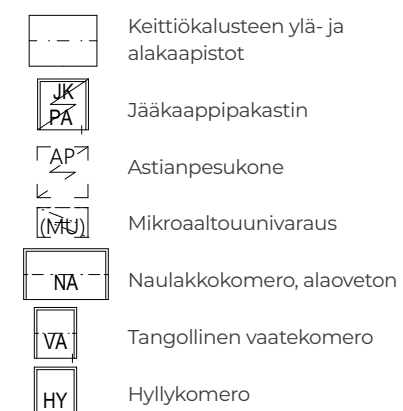
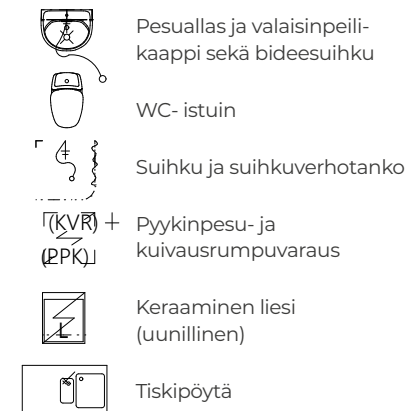
3H + KT
57 m²

Asunnot:

G78 2. krs
 G81 3. krs
 G84 4. krs



Muutokset mahdollisia



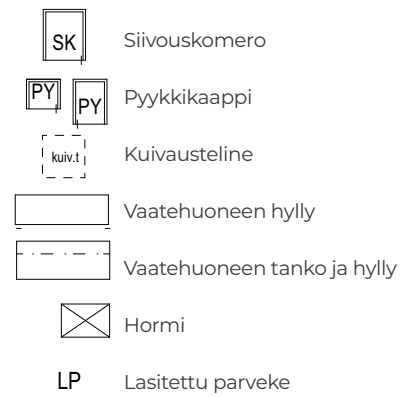
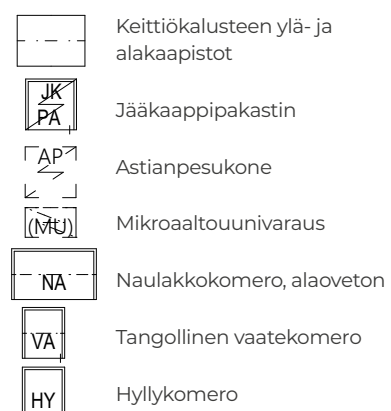
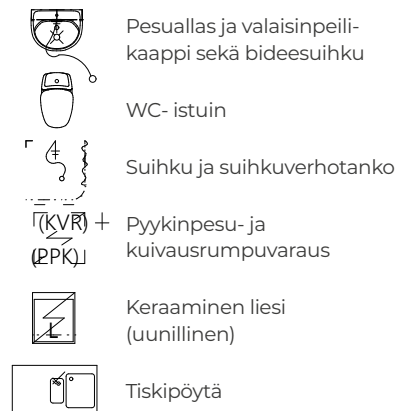
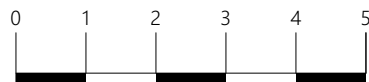
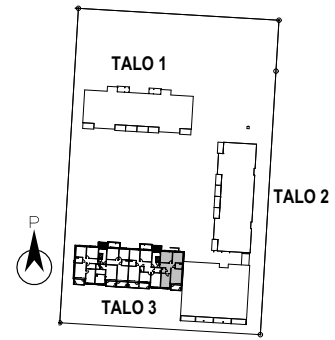
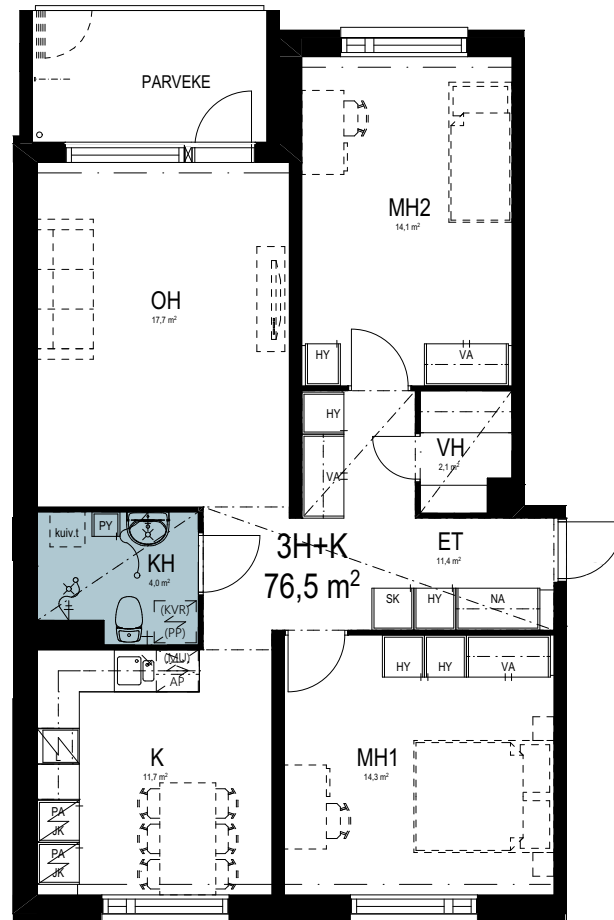
Muutokset mahdollisia

TALO 3: PERUSKORJATTU OSA

3H + K
76,5 m²

Asunnot:

F73 2. krs
F75 3. krs
F77 4. krs



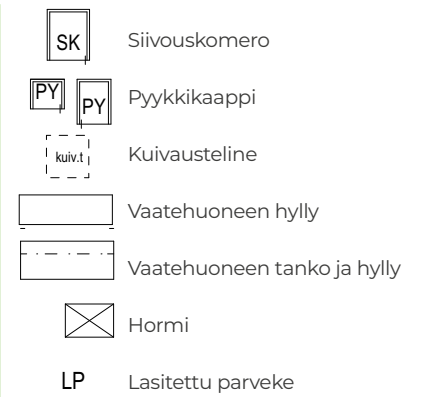
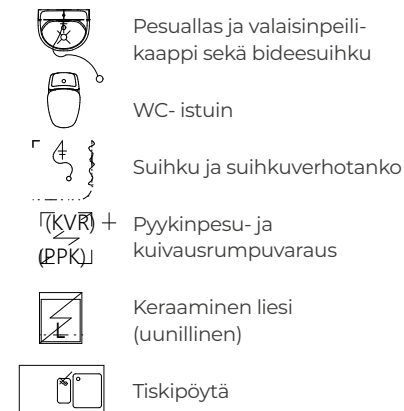
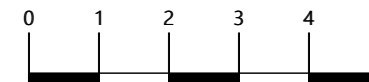
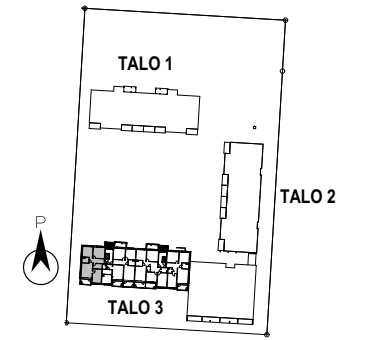
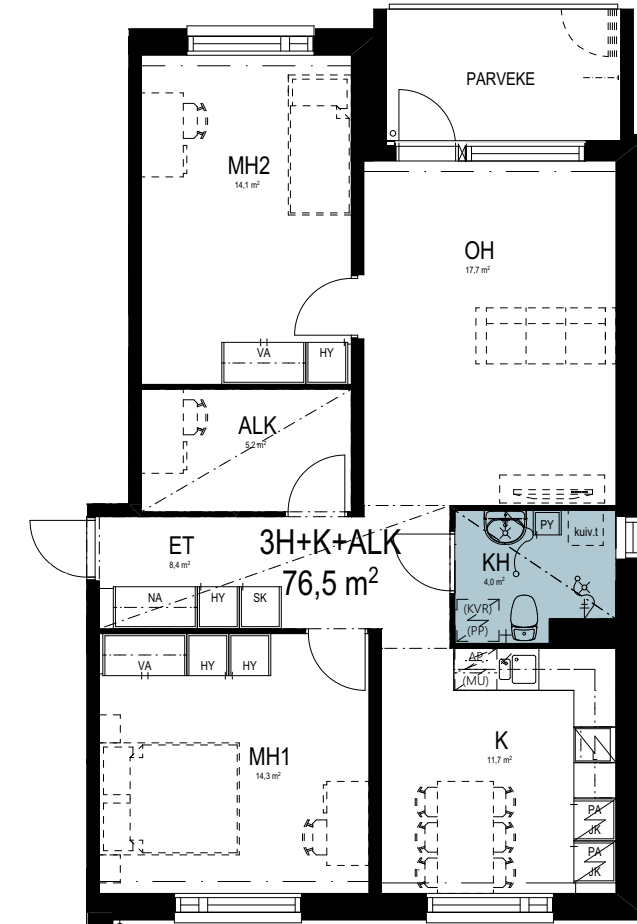
Muutokset mahdollisia

TALO 3: PERUSKORJATTU OSA

3H + KT+ ALK
76,5 m²

Asunnot:

G80 2. krs
G83 3. krs
G86 4. krs



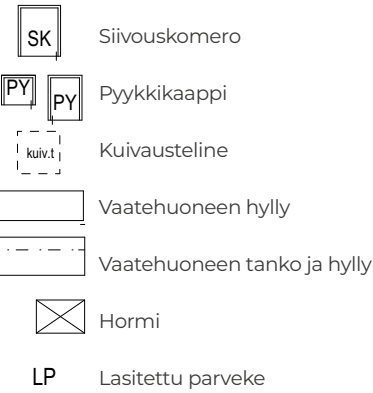
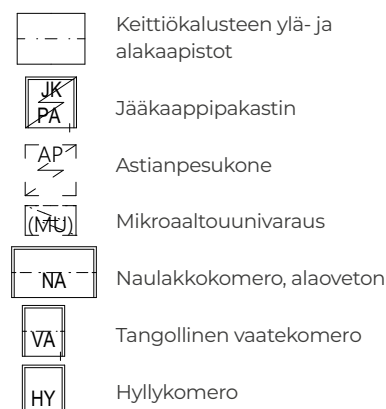
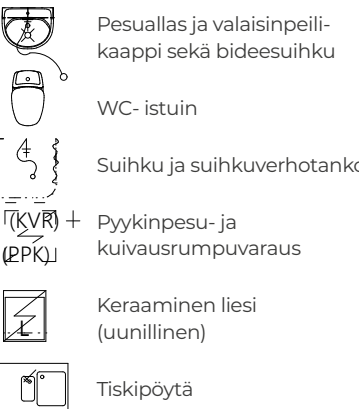
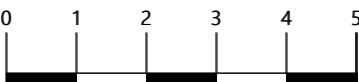
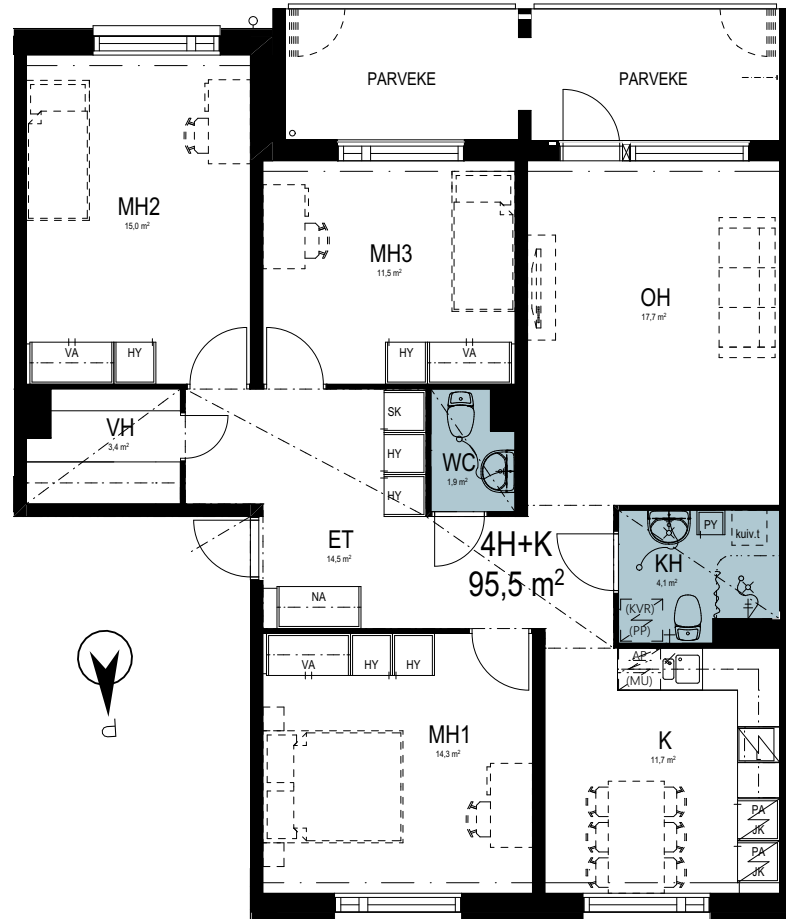
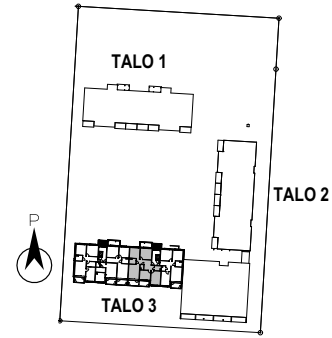
Muutokset mahdollisia

4H + K

95,5 m²

Asunnot:

F72 2. krs
F74 3. krs
F76 4. krs



Muutokset mahdollisia

JULKISIVU - TALO 1

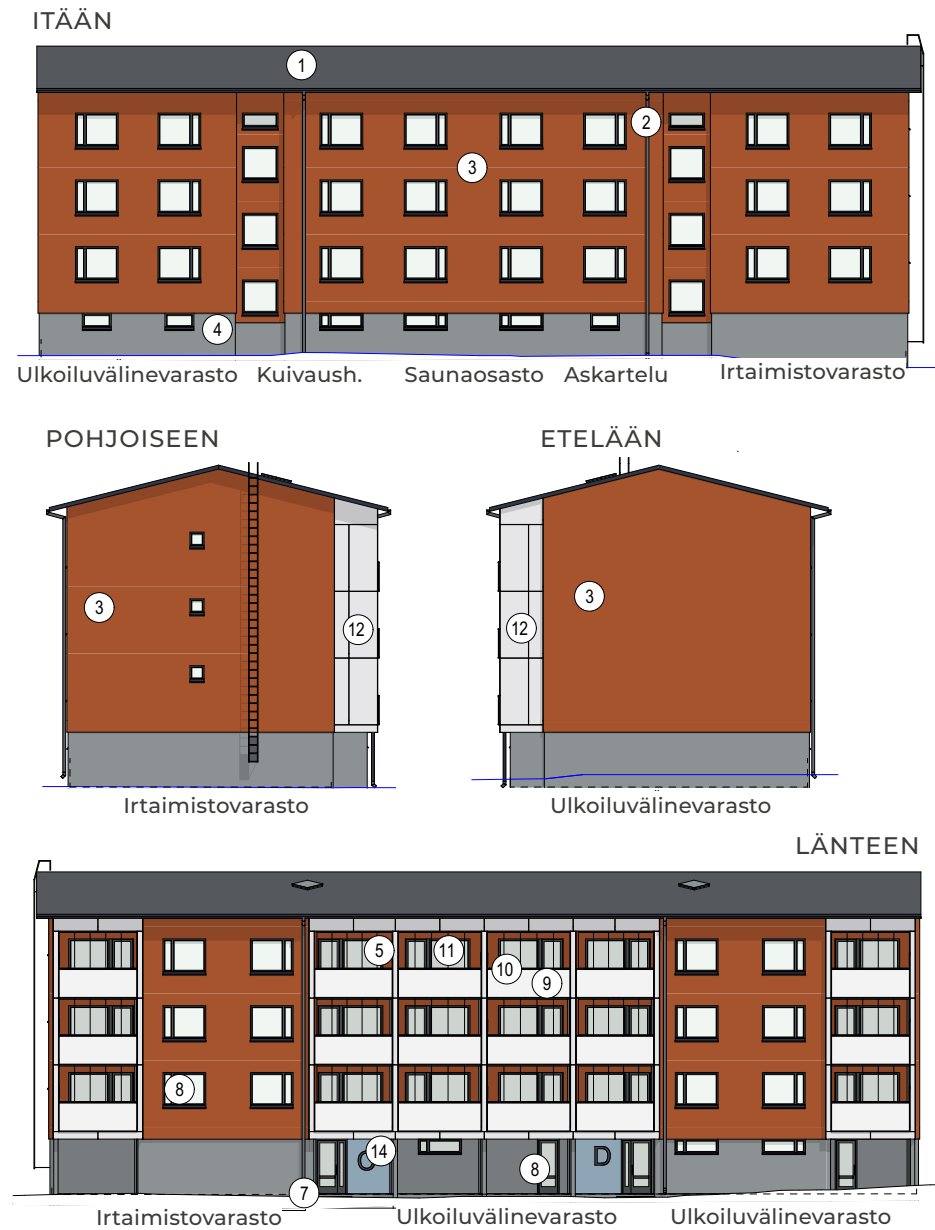


JULKISIVUMATERIAALIT

- | | |
|---|---|
| 1. Bitumikermikate, tumman harmaa | 9. Parvekekaidelasi, opaali, valkoinen |
| 2. Sadevesijärjestelmä, tumman harmaa | 10. Parvekekaiteen metalliosat, tumman harmaa |
| 3. Eristerappaus, punainen | 11. Parvekelasi, kirkas |
| 4. Pohjakerroksen vanha julkisivuelementti, harmaa | 12. Parvekkeen levytys, vaalean harmaa |
| 5. Parvekkeen tausta, punainen | 13. Pilari, teräs, tumman harmaa |
| 6. Julkisivuelementti, uritus 200, maalaus, valkoinen | 14. Sisäänkäynnin tausta |
| 7. Sokkeli, käsittelemätön betoni | • Talo 1, vihreä |
| 8. Ikkunat ja ovet, tumman harmaa | • Talo 2, sininen |
| | • Talo 3, keltainen |

Muutokset mahdollisia

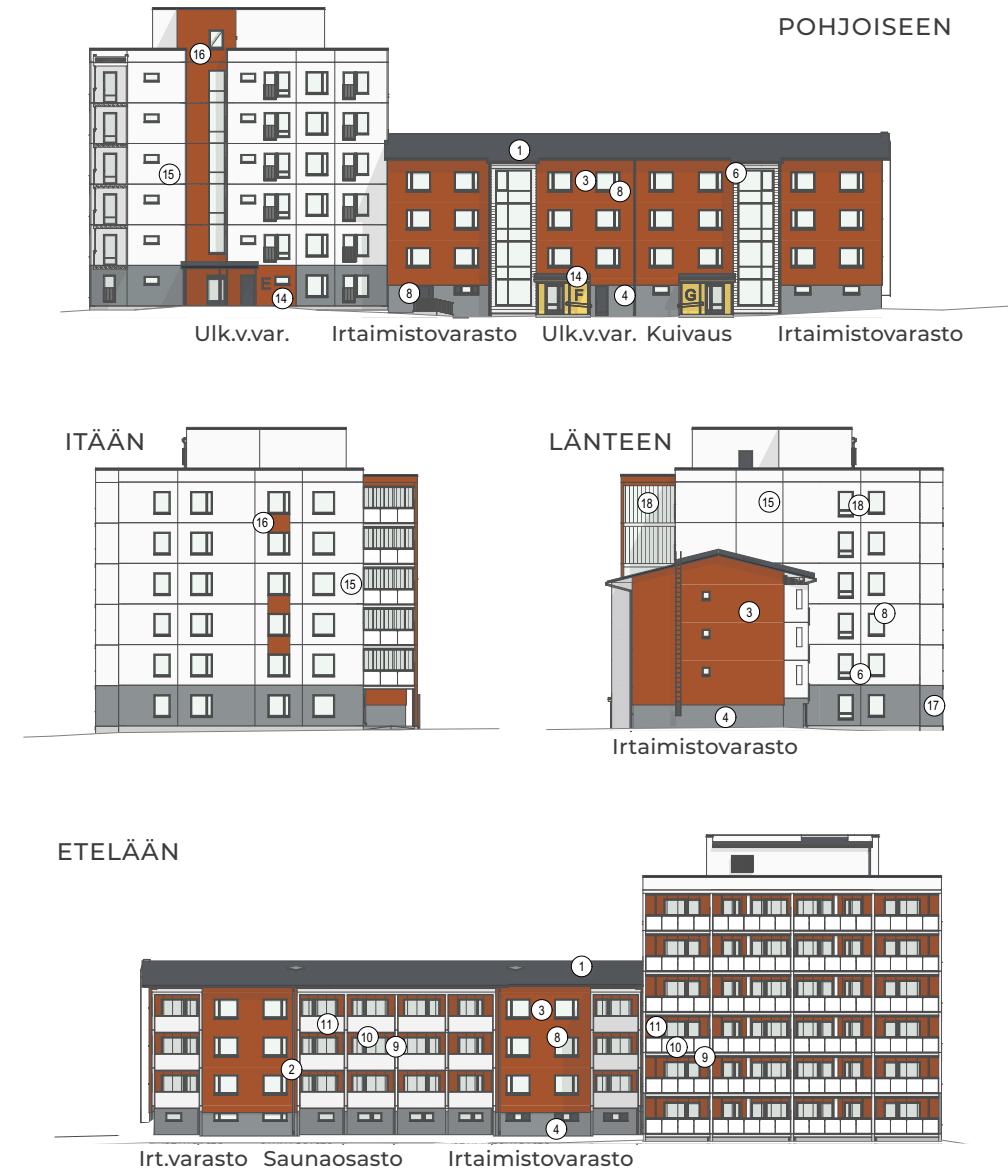
JULKISIVU - TALO 2



JULKISIVUMATERIAALIT

- | | |
|---|---|
| 1. Bitumikermikate, tumman harmaa | 9. Parvekekaidelasi, opaali, valkoinen |
| 2. Sadevesijärjestelmä, tumman harmaa | 10. Parvekekaiteen metalliosat, tumman harmaa |
| 3. Eristerappaus, punainen | 11. Parvekelasi, kirkas |
| 4. Pohjakerroksen vanha julkisivuelementti, harmaa | 12. Parvekkeen levytys, vaalean harmaa |
| 5. Parvekkeen tausta, punainen | 13. Pilari, teräs, tumman harmaa |
| 6. Julkisivuelementti, uritus 200, maalaus, valkoinen | 14. Sisäänkäynnin tausta |
| 7. Sokkeli, käsittelemätön betoni | • Talon 1, vihreä |
| 8. Ikkunat ja ovet, tumman harmaa | • Talon 2, sininen |
| | • Talon 3, keltainen |

JULKISIVU - TALO 3



JULKISIVUMATERIAALIT

- | | |
|---|---|
| 1. Bitumikermikate, tumman harmaa | 11. Parvekelasi, kirkas |
| 2. Sadevesijärjestelmä, tumman harmaa | 12. Parvekkeen levytys, vaalean harmaa |
| 3. Eristerappaus, punainen | 13. Pilari, teräs, tumman harmaa |
| 4. Pohjakerroksen vanha julkisivuelementti, harmaa | 14. Sisäänkäynnin tausta |
| 5. Parvekkeen tausta, punainen | • Talon 2, keltainen |
| 6. Julkisivuelementti, uritus 200, maalaus, valkoinen | • Talon 2, punainen (uudisosa) |
| 7. Sokkeli, käsittelemätön betoni | 15. Julkisivuelementti, väribetoni valkoinen, sauma valkoinen |
| 8. Ikkunat ja ovet, tumman harmaa | 16. Julkisivuelementti, maalattu betoni, punainen |
| 9. Parvekekaidelasi, opaali, valkoinen | 17. Parvekkeen piellelementti, maalattu betoni, harmaa |
| 10. Parvekekaiteen metalliosat, tumman harmaa | 18. Kokokorkea parvekelasi, kirkas |

RAKENNUSTAPASELOSTUS

Kohde

Perkiönkatu 73, 33900 TAMPERE

Tontti ja asemakaava

Kohde sijaitsee Tampereen Härmälän kaupunginosassa ja siihen kuuluu 86 asuntoa.

Rakenteet ja julkisivuverhous

Peruskorjatuissa taloissa julkisivut ovat betonisandwich-elementeistä, joiden päälle on tehty lisälämmöneristys ja rappauspinta. Väli- ja yläpohjat ovat betonirakenteiset. Vesikattona bitumihuopapintainen harjakatto. Uudisosien julkisivut on tehty betonisandwich-elementeistä. Väli- ja yläpohjat ovat ontelolaattarakenteisia. Vesikatot ovat sisäpuolisella vedenpoistolla varustettuja bitumihuopakattoja.

Ovet, ikkunat ja parvekkeet

Asuntojen porrashuoneiden ovet ovat viilupintaisia umpioivia. Parvekkeiden ikkunaovet ovat yksilehtisiä ulosaukeavia puualumiiniovia. Asunnoissa E31, E36, E42, E43, E49, E50, E56, E57, E63, E64, E70 ja E71 on ranskalainen parveke, jonka ovi on yksilehtinen ja sisään aukeava. Huoneistojen sisäovet ovat tehdasvalmisteisia valkoisia laakaovia. Huonetilojen ikkunat ovat sisään aukeavia puu-alumiini-ikkunoita. Ikkunat varustetaan sälekaihtimin. Porrashuoneiden ulko-ovet ovat metallilasioivia. Parvekkeet ovat lasitettuja.

Seinät ja lattiat

Huoneistojen väliset seinät ovat teräsbetonielementtejä.

Lukitus

Kohteessa sähköinen iLOQ-lukitusjärjestelmä.

Huonetilojen päällysteet

Tila	Lattia	Seinät	Katto
ET	Vinyylilankku	Maalattu	Alakattolevy
OH	Vinyylilankku	Maalattu	Ruiskutasoitus
K/KT	Vinyylilankku	Maalattu	Maalattu
MH	Vinyylilankku	Maalattu	Ruiskutasoitus
VH	Vinyylilankku	Maalattu	Maalattu
KPH	Laatoitettu	Laatoitettu	Paneloitu
S	Laatoitettu	Paneloitu	Paneloitu
WC	Laatoitettu	Maalattu	Paneloitu

Keittiön kalustevälien taustaseinään asennetaan alumiinipintainen välitilalevy. Jalkalistat ovat lakattuja puujalkalistoja.

KALUSTEET JA VARUSTEET

Keittotilojen kiinteät kalusteet ovat tehdasvalmisteisia standardikalusteita, keittiötasot laminaattipintaisia. Pesuallastaso on rst-pintainen ja 1½-altainen. Kaappien ovet ovat laminaattipintaista kalustelevyä.

Keittotilojen vakiovarusteisiin kuuluvat:

- liesikupu ja keraaminen liesi (leveys 50 cm)
- 1 kpl jääkaappi-pakastinyhdistelmä 1-2 h + k/kt
- 2 kpl jääkaappi-pakastinyhdistelmiä 3-4 h + k/kt
- astianpesukone, leveys 60 cm
- mikroaaltouunille tilavaraus kalusteessa

Pesuhuoneissa vakiovarusteisiin kuuluvat:

- valaisinpeilikaappi
- pyykkikaappi
- pyykinkuivausteline
- suihkuverhotanko, paitsi Perkiönkatu 73:n asunnoissa E36, E42, E49, E56, E63 ja E70 kääntyvä suihkuseinä ja suihkuverhotanko
- varaus pyykinpesukone-kuivausrumpuyhdistelmälle

Vaatekomerossa on valkoiset laminaattipintaiset ovet.

Antenni- ja puhelinjärjestelmät

Talot liitetään kaapeli-TV-järjestelmään sekä varustetaan yleiskaapeloinnilla.

Talotekniikka

Peruskorjatuissa taloissa on koneellinen poistoilmanvaihto. Uudisosissa on tulo- ja poistoilmanvaihto lämmöntalteenotolla. Kaikissa taloissa on vesikiertoinen patterilämmitys. Pesuhuoneissa ja wc-tiloissa on sähköinen lattialämmitys.

Autopaikat ja piha-alue

Autopaikat on varustettu lämmitysrasioilla, ja osassa paikoista on lisäksi sähkö-/hybridiauton latausmahdollisuus. Oleskelupihoilla sijaitsee lasten leikkialueet sekä pöytäryhmät ja penkkejä. Jätteiden keräys on järjestetty syväkeräyssäiliöillä.

Yhtiölle kuuluvat tilat

Yhteistiloihin kuuluvat polkupyörävarastot, tekniset tilat, siivoustilat, irtaimistovarastot (1 varasto/asunto), lastenvaunuvarastot, kuivaushuoneet, korttelipesula, saunaosasto sekä Perkiönkatu 75:ssä sijaitsevat kuntosali ja asukastila.

VTS PERKIÖNKATU 73

Valmistumisvuosi	2024
Rakennustyyppi	Kerrostalo
Lämmitysjärjestelmä	Kaukolämpö *
Koneellinen poistoilmanvaihto	Kyllä *
Huoneistokohtainen vedenmittaus	Kyllä
Kaapeli-TV	Kyllä *
Laajakaistaliittymä (100 M)	Kyllä *
Korttelipesula	Kyllä *
Asukastila	Kyllä *
Talosaunat	Kyllä

* Sisältyy vuokraan



VTS KODIT

Tampereen Vuokralosäätio sr
Puutarhakatu 8, 33210 Tampere
Puh. 0201 277 277

www.vts.fi

3/2023 Muutokset mahdollisia



HAE ASUNTOA: VTS.FI