

VTS
KODIT



*Tutustu
vts.fi*

VALOISIA

**VUOKRAKOTEJA
HERVANTAJÄRVELLÄ**

VTS HEITTONIITYNKUJA 2



UUDEN KODIN LISÄKSI **SAAT PALJON MUITAKIN ETUJA**

Viihtyisä ja omannäköinen koti on ihana juttu, mutta vielä ihanampaa on, kun oman kodin lisäksi voi nauttia monista lisäpalveluista. Heittoniitinkujalla asuessasi sinun ei tarvitse kantaa huolta nettiliittymästä tai kertyvistä pyykkivuorista, sillä vuokraan sisältyy tehokas laajakaistaliittymä ja talopesulassa pyöräytät pyykki nopeasti puhtaaksi. Täällä asut myös ympäristöystävällisesti – kiinteistössä on uudenaikainen syväkeräysjärjestelmä ja monipuoliset kierrätysmahdollisuudet. VTS-kodeilla saat vähemmällä enemmän!



Heittoniitinkujalla asuessasi saat **VÄHEMMÄLLÄ ENEMMÄN**



maksuton laajakaista-
liittymä (100M) ja kaapeli-tv



viihtyisä piha leikkialueella
ja grillikatoksella



lasitettu parveke



pyörävarastot



astianpesukone



rentouttavat
saunaosastot



lemmikit
tervetulleita



moderni talopesula ja
kuivaushuone



vesikiertoinen
lattialämmitys



autopaikat (osittainen
latausmahdollisuus)



huoneistokohtaiset
vesimittarit



Pisteet kotiin
-asukasetujärjestelmä



koneellinen ilmanvaihto
lämmöntalteenotolla



sähköinen lattialämmitys
kylpyhuoneessa



PISTEET KOTIIN

Etuja kaikille asukkaillemme!

Tiesitkö, että VTS-kotien asukkaat hyötyvät ainutlaatuisesta Pisteet kotiin -asukasetujärjestelmästä? Sen avulla voit lisätä asumismukavuutta monin tavoin. Pisteillä saat esimerkiksi apua siivoukseen tai parannusta kodin varustetasoon.

Katso lisätietoja vts.fi/asukkaalle

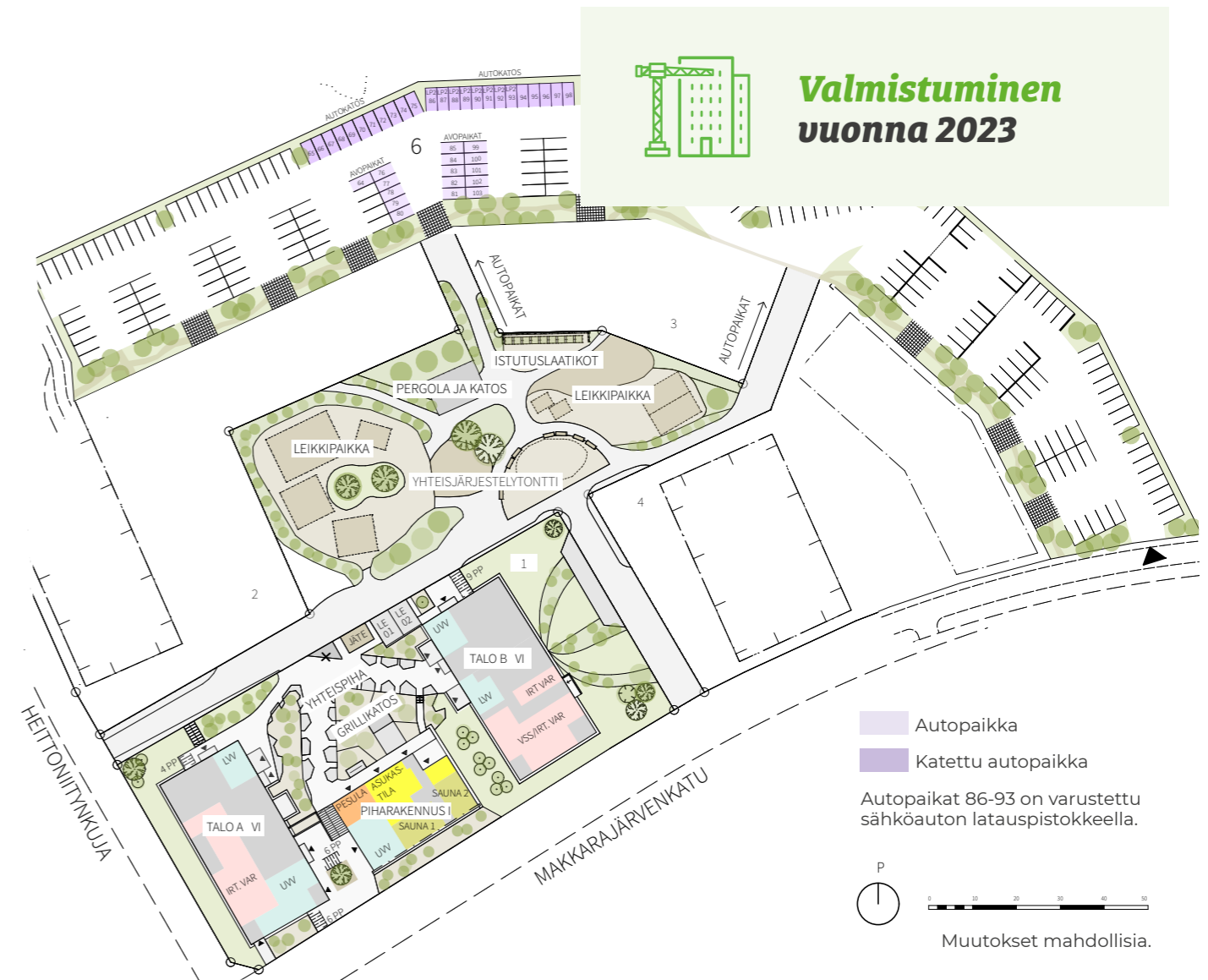


Havainnekuva

- 📍 Lähikauppa 230 m
- 📍 Päiväkoti 1,6 km
- 📍 Frisbeegolfrata 1,4 km
- 📍 Technopolis 1,8 km
- 📍 Koulu 2,3 km
- 📍 Ostoskeskus 2,2 km
- 📍 Jäähalli 3,8 km
- 📍 Uimahalli 2,9 km

HEITTONIITYNKUJA 2

Heittoniitynkujan uusissa kohtuuhintaisissa kodeissa on huoletonta asua vuokralla. Tarjolla on monipuolisesti erikokoisia koteja kaikkiin elämäntilanteisiin. Asuminen on mukavaa ja helppoa, kun voit nauttia tilavasta kodista, mukavasta lattialämmityksestä, lasitetusta parvekkeesta ja upeasta keittiöstä, jossa kaikki kodinkoneet ovat nykyaikaisia.








Heittoniitynkuja 2 koostuu kahdesta uudisrakennuksesta, joissa on yhteensä 70 kotia. Asuinrakennusten välissä sijaitsee piharakennus, jossa on yhteiskäytössä olevat saunat, talopesula, kuivaushuone, asukastila ja osa ulkoiluvälinevarastoista. Irtaimistovarastot ja loput ulkoiluvälinevarastot sijaitsevat talojen yhteydessä. Kiinteistössä on laaja tupakointikielto eli tupakointi on sallittu vain sille osoitetulla paikalla (merkitty karttaan X-merkillä).

KOTINA KOKO KORTTELI

Heittoniitynkujan yhteiset tilat saavat olosi kodikkaaksi oman kodin ulkopuolellakin. Suojaisan asukaspihan keskellä sijaitsevassa viherkatteisessa piharakennuksessa on mukava rentoutua saunomisen merkeissä tai järjestää yhteistä toimintaa asukastilassa. Moderni talopesula tuo helpotusta pyykkihuoltoon sekä säästöä omaan vesilaskuun. Viereisten kiinteistöjen kanssa jaetulta yhteispihalta löytyy kaunis pergola, istutuslaatikoita ja runsaasti leikkipaikkoja perheen pienimmille temmeltää. Erillinen pysäköintialue sijaitsee viereisellä tontilla, ja osassa autopaikoista on sähkö-/hybridi-auton latausmahdollisuus.



 = Uimaranta
  = Muu kohde
  = Bussipysäkki
  = Ratikkareitti ja -pysäkit
  = Ulkoilureitti

LUONTOA, PALVELUITA JA RATIKKA

HERVANTAJÄRVELLÄ

Hervannassa on kaikki lähellä! Monipuolinen Hervannan kaupunginosa on kuin oma pieni kaupunkinsa, josta löytyy jokaiselle jotakin. Ostoskeskus, kirjasto, uimahalli, ravintolat sekä urheilukentät ja leikkipuistot tarjoavat viihdettä ja tekemistä vapaa-aikaan kaikenikäisille. Ja silloin, kun Tampereen keskusta alkaa houkuttaa, pääsee kaupungin sykkeeseen yhdessä hujauksessa ratikalla.



ASUNNON HAKEMINEN JA VASTAANOTTAMINEN



Täytä asuntohakemus osoitteessa vts.fi/hakemus



Hakemuksesi on voimassa kolme kuukautta. Olemme sinuun yhteydessä, mikäli pystymme tarjoamaan sinulle hakuasi vastaavaa asuntoa.



Varaa asunto hyväksymällä tarjous. Tarjouksessa kerrotaan, kehen voit olla yhteydessä mahdollisissa kysymyksissä.

Luontoa rakastavalle löytyy lähimetsistä ja järvien läheisyydestä lukematon määrä upeita polkuja ja kuntoilureittejä. Melkein heti takapihalta löytyy Makkarajärven tunnelmallinen laavu ja nuotiopaikka.

Asukasvalintamme ei perustu jonojärjestelmään, vaan asunnon tarpeen kiireellisyyteen sekä hakemuksella esitettyihin hakutoiveisiin. Tämän vuoksi emme valitettavasti pysty antamaan tarkempia väliaikaisia tietoja asunnon saamisesta.



Mallikuva

TILAA RENTOUTUA

Tilava olohuone yhdistyy tyylikkäästi muun kodin kanssa ja luo viihtyisän tilan, jossa on ihana rentoutua vaikka vähän isommallakin porukalla. Lasitettu parveke tuo jokaiseen kotiin yhden ylimääräisen huoneen, jossa voi nauttia muuttuvasta maisemasta ympäri vuoden.



ASUNTOJAKAUMA

Huoneisto		m ²
1h + kt	9 kpl	29,5
2h + kt	5 kpl	37,0
2h + kt	6 kpl	39,5
2h + kt	10 kpl	40,0
2h + kt	1 kpl	42,0
2h + kt	8 kpl	43,5
2h + kt + s	2 kpl	48,0
3h + kt	10 kpl	58,5
3h + kt + s	1 kpl	70,0
3h + kt + s	1 kpl	72,0
3h + kt + s	10 kpl	74,0
4h + kt + s	5 kpl	83,5
5h + kt + s	2 kpl	94,5



**Hae asuntoa:
uts.fi/hakemus**

HYVÄÄ YÖTÄ JA HUOMENTA

Makuuhuone on levon tyyssija, mutta tilaa riittää tarvittaessa myös etätyöskentelylle. Lattian kaunis vinyylilankku on kulutusta kestävä ja tuntuu mukavan lämpimältä jalkapohjia vasten.

SISÄMATERIAALIT ASUINTILOISSA

Asuntojen pintamateriaalit ovat kestäviä, laadukkaita ja klassisen tyylikkäitä. Helppohoitoinen vinyylilankkulattia sekä seinien ja keittiön vaaleat harmoniset värit antavat asunnolle raikkaan ilmeen, joka on helppo sisustaa kotoiseksi ja oman näköiseksi.



ASUINHUONEET (MH, OH, ET)

1. Lattia

Vinyylilankku
Forbo Allura Click Whitewash
Elegant Oak

2. Seinät ja katto

Maalattu
Maalarinvalkoinen

3. Jalkalistat

Puiset lattialistat
lattian sävyyn

KEITTIÖ

4. Välitila

Laminaatti,
Valkoinen matta

5. Työtaso

Laminaatti
Super matta musta

6. Kaapinovat

Laminaatti
Valkoinen Petra Ronja

7. Vetimet

Lankavedin Kromattu

8. Jääkaappi/Pakastin

Täyskorkea jääkaappi-pakastin

9. Liesitaso/Uuni

Keraaminen liesitaso

10. Astianpesukone

450 mm / 600 mm



KYLPYHUONE, WC JA SAUNA

1. Seinät kylpyhuone

Laatta
Valkoinen kiiltävä
Koko: 20x40 cm

2. Seinät wc

Maalattu
Maalarinvalkoinen

3. Lattia

Laatta, Arc Vision
Vaalean harmaa
Koko: 10x10 cm

4. Katto ja saunan seinät

Kuusipaneeli
Käsittelemätön/
kuultokäsitelty

5. Peilikaappi

Peilikaappi valolla

6. Allas

Ylivuotoreiällä Ido

Pesuallas hana

Pesukoneventtiilillä ja
bideesuihkulla

7. WC-istuin

Ido Glow

8. Suihku

Sekoittaja ja suihkusetti



Mallikuva

KEITTIÖ ON KODIN SYDÄN

Modernissa keittiössä kelpaa loihtia omat bravuurit. Kaikki keittiökalusteiden materiaalit ovat kestäviä ja helppohoitoisia. Tehokkaalla keraamisella liedellä valmistat monipuolisia aterioita, ja tiskit hoitaa astianpesukone.

KERROSPOHJA

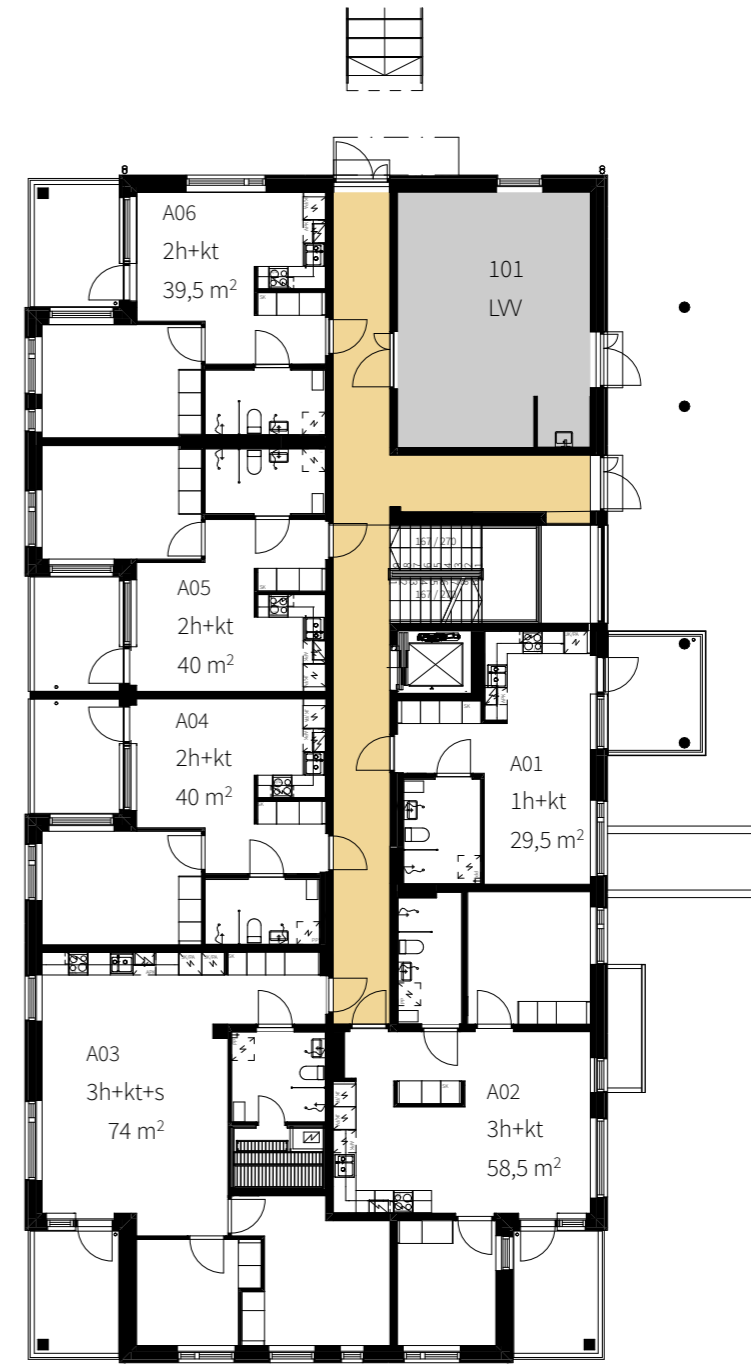
RAKENNUS A JA PIHARAKENNUS 0. KERROS



Muutokset mahdollisia

KERROSPOHJA

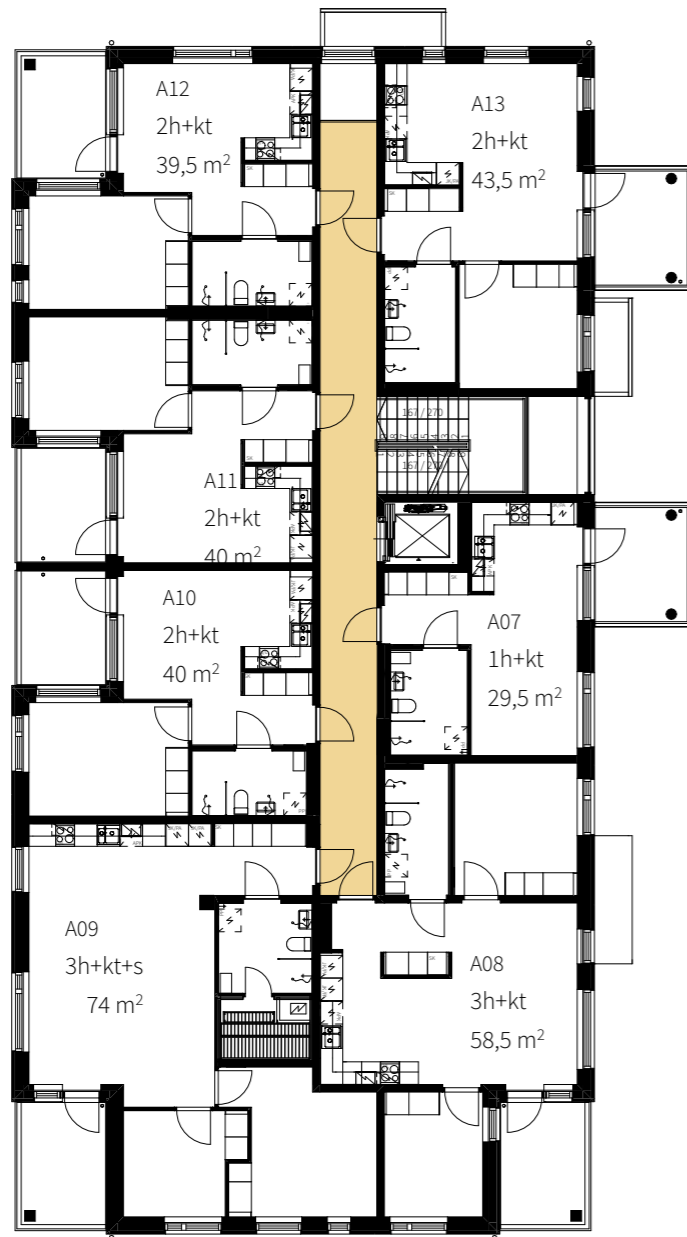
RAKENNUS A, 1. KERROS



Muutokset mahdollisia

KERROSPOHJA

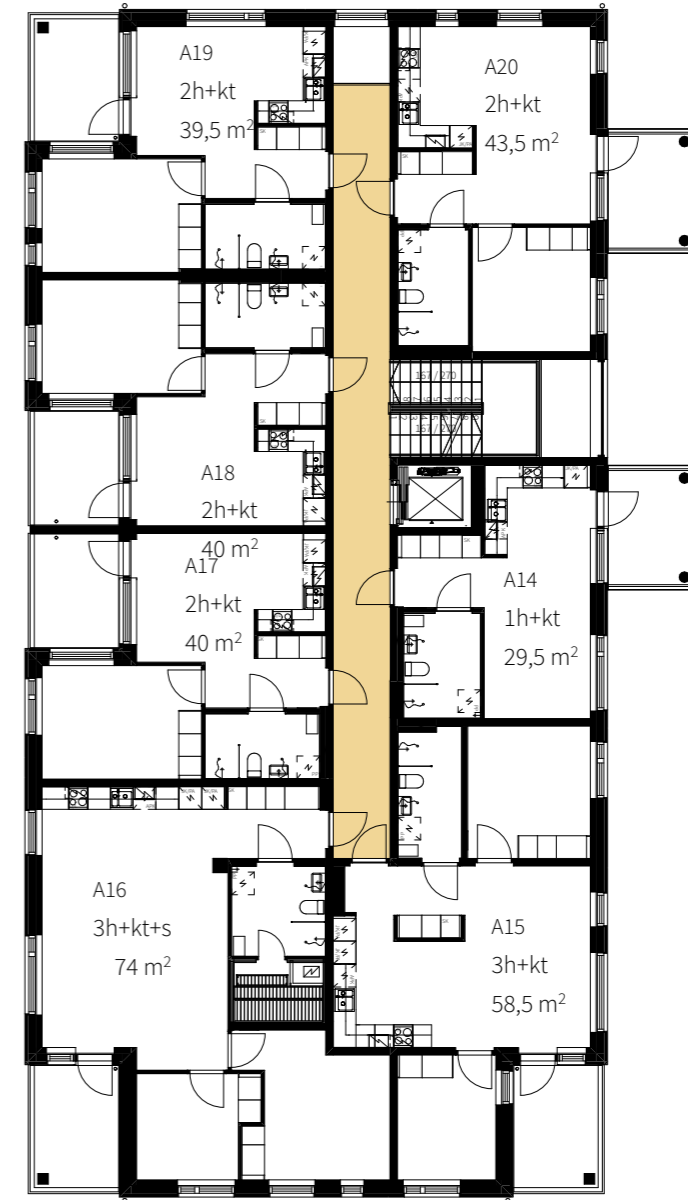
RAKENNUS A, 2. KERROS



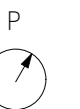
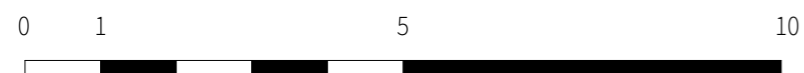
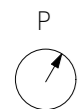
Muutokset mahdollisia

KERROSPOHJA

RAKENNUS A, 3. KERROS

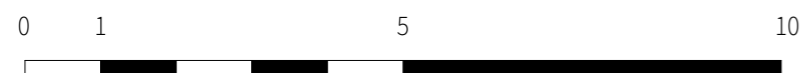
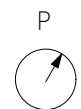
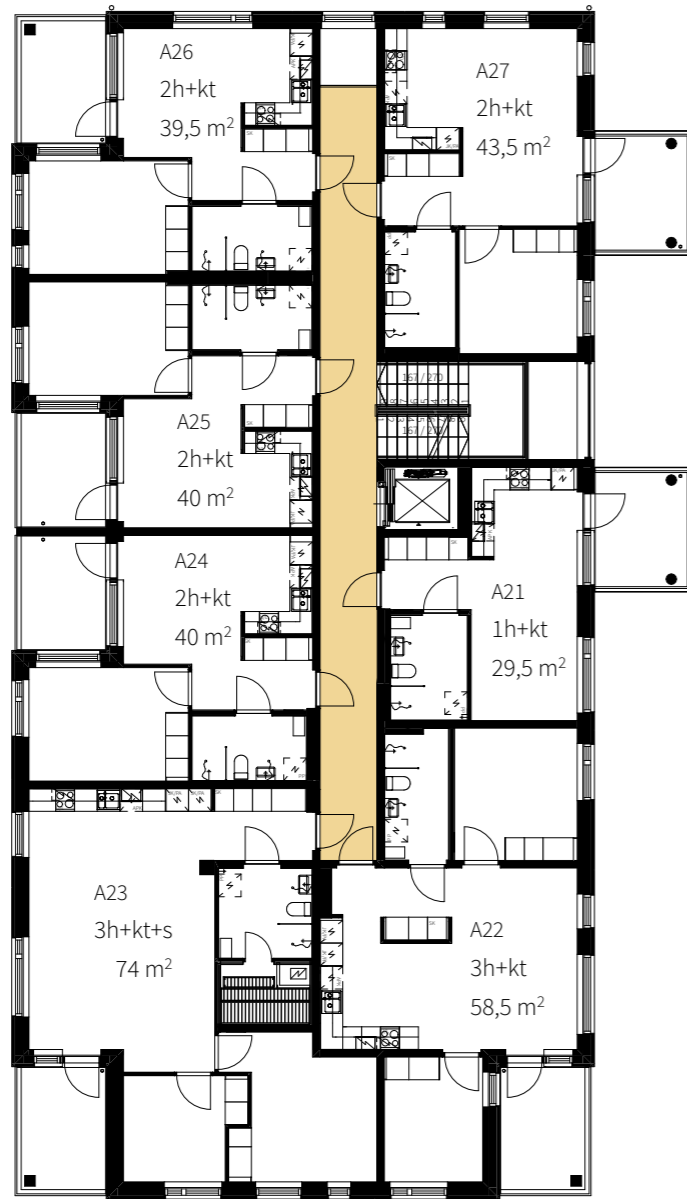


Muutokset mahdollisia



KERROSPOHJA

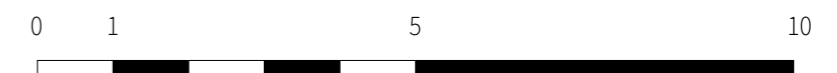
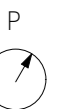
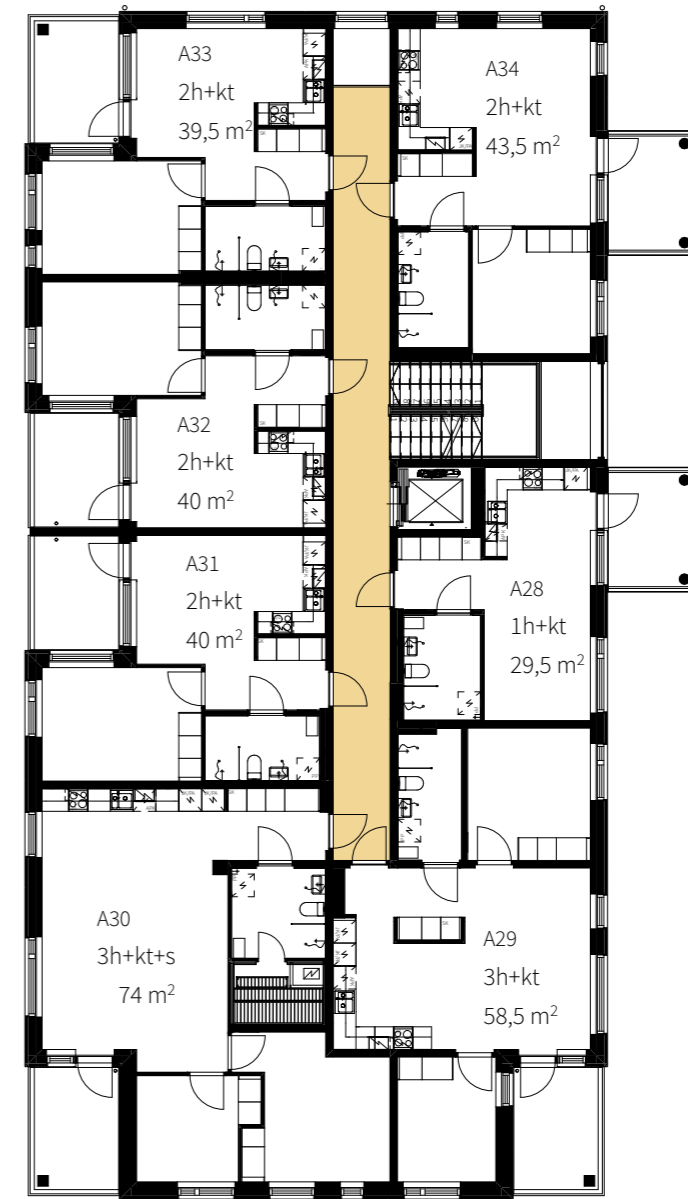
RAKENNUS A, 4. KERROS



Muutokset mahdollisia

KERROSPOHJA

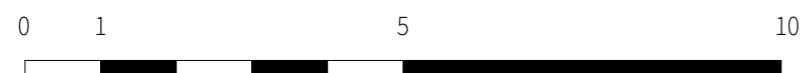
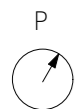
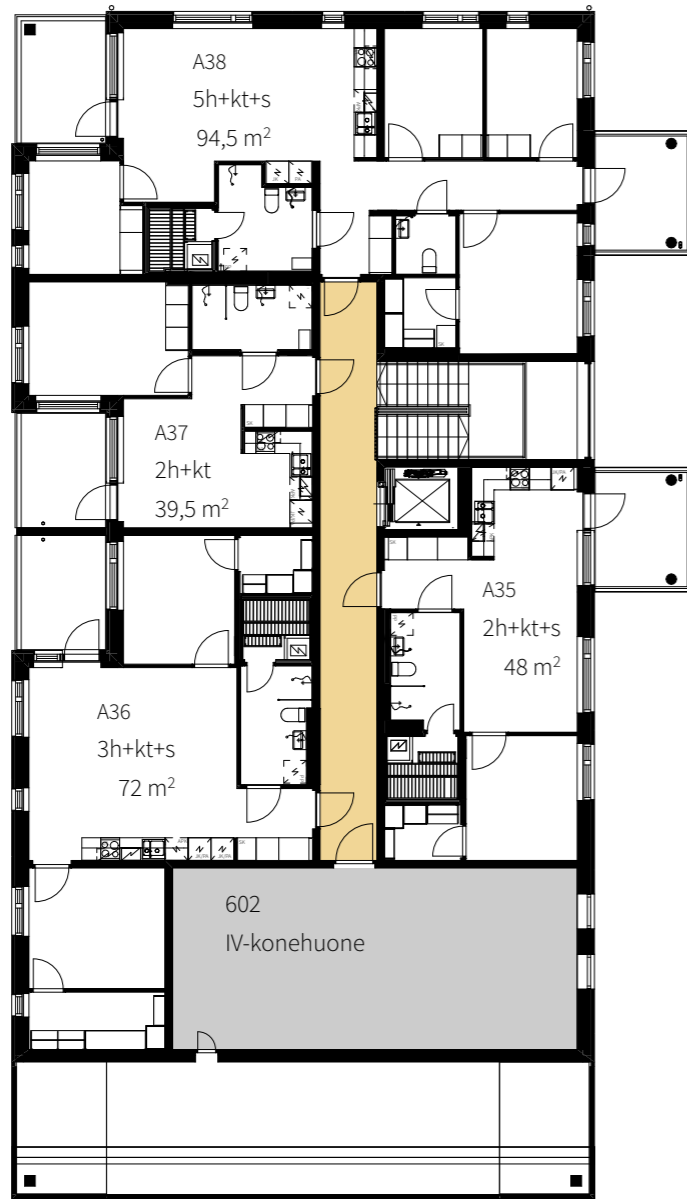
RAKENNUS A, 5. KERROS



Muutokset mahdollisia

KERROSPOHJA

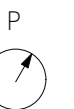
RAKENNUS A, 6. KERROS



Muutokset mahdollisia

KERROSPOHJA

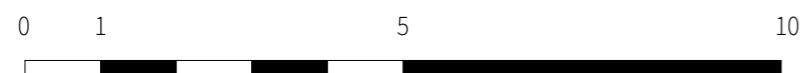
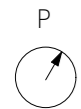
RAKENNUS B, 0. KERROS



Muutokset mahdollisia

KERROSPOHJA

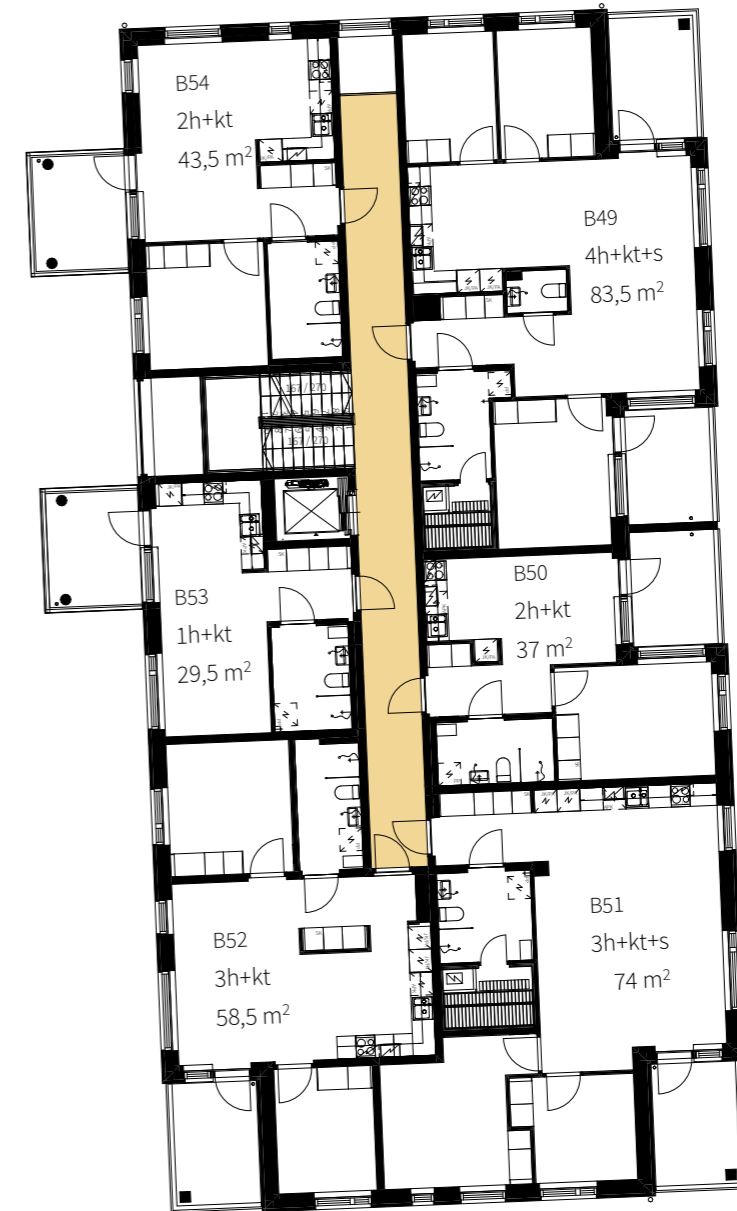
RAKENNUS B, 1. KERROS



Muutokset mahdollisia

KERROSPOHJA

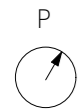
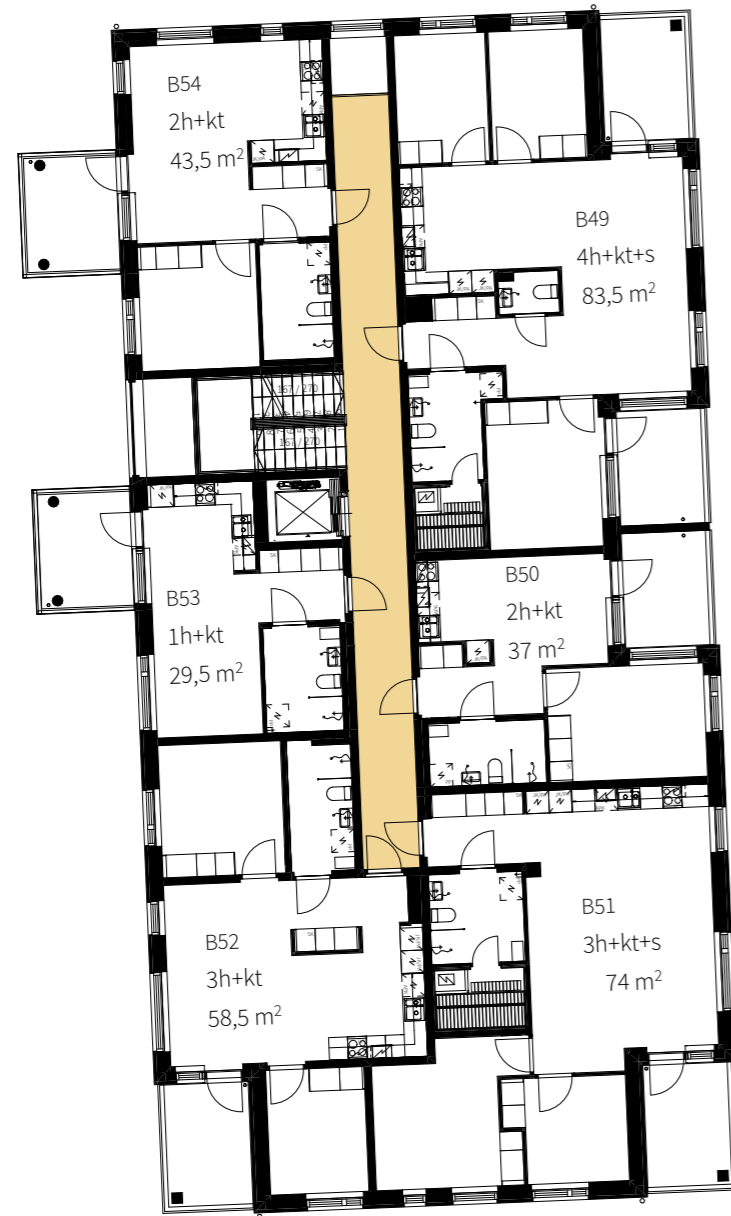
RAKENNUS B, 2. KERROS



Muutokset mahdollisia

KERROSPOHJA

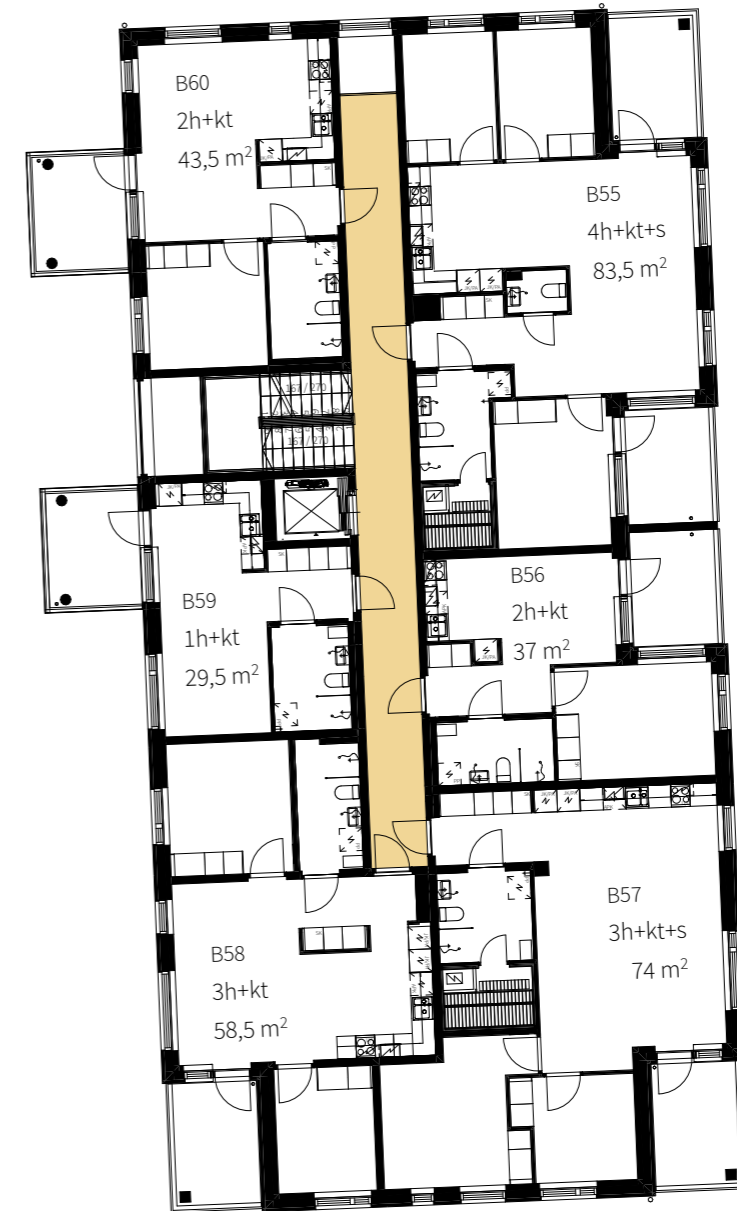
RAKENNUS B, 3. KERROS



Muutokset mahdollisia

KERROSPOHJA

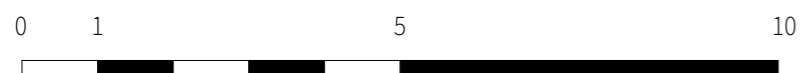
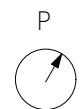
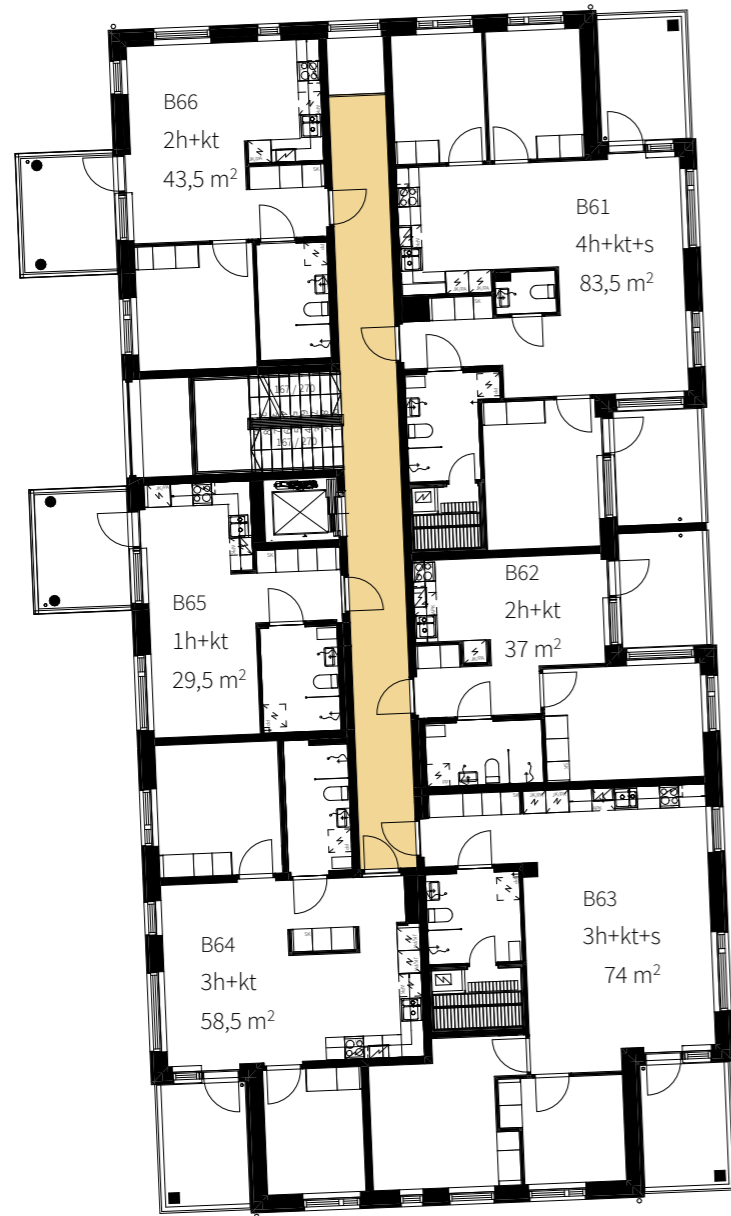
RAKENNUS B, 4. KERROS



Muutokset mahdollisia

KERROSPOHJA

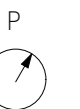
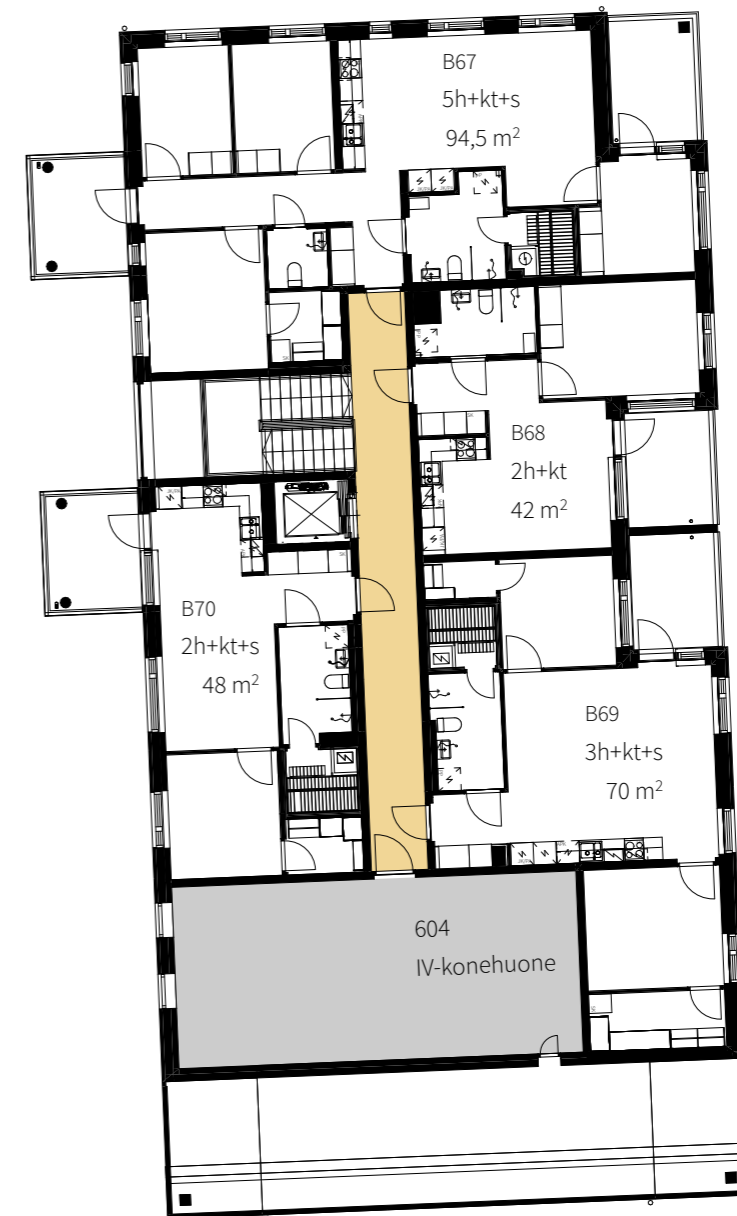
RAKENNUS B, 5. KERROS



Muutokset mahdollisia

KERROSPOHJA

RAKENNUS B, 6. KERROS

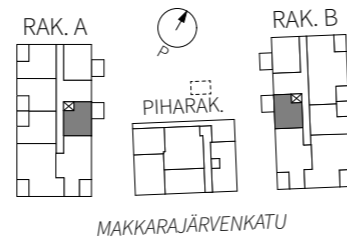


Muutokset mahdollisia

1H + KT
29,5 m²

Asunnot:

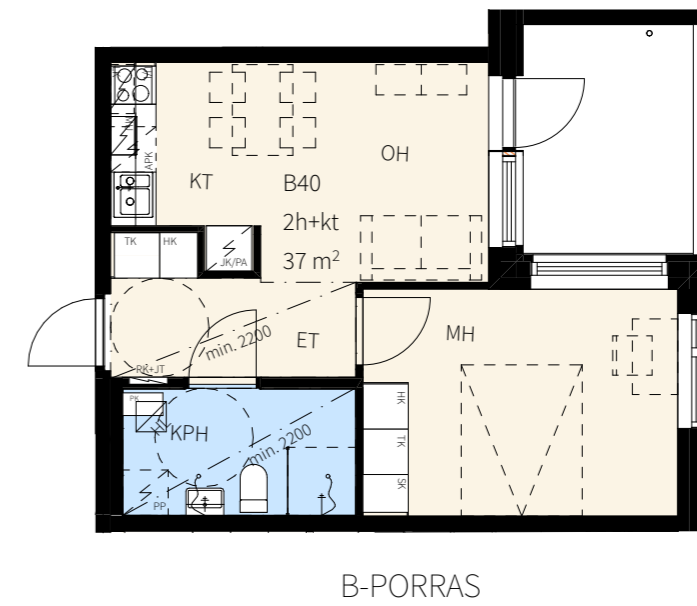
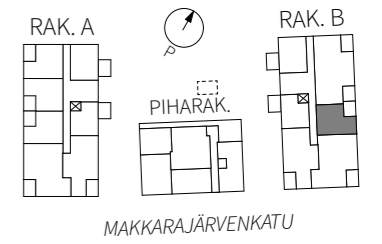
A01	1. krs	A21, B59	4. krs
A07, B47	2. krs	A28, B65	5. krs
A14, B53	3. krs		



2H + KT
37,0 m²

Asunnot:

B40	1. krs	B56	4. krs
B44	2. krs	B62	5. krs
B50	3. krs		



- Jääkaappipakastin
- Astianpesukone
- Keraaminen liesi

- Liesikupu
- Mikroaaltouunin paikka
- Tasoon upotettu allas

- WC-istuim
- Suihku
- Suihkuseinä

- Pesuallas käsuihkulla
- Peilikaappi
- Tilavaraus pyykinpesu-koneelle ja kuivausrummulle

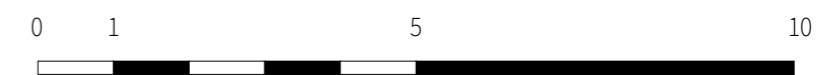
- Yläkaappi
- Pöytäkaappi
- Siivouskaappi

- Tankokaappi
- Hyllykaappi
- Pyykkikaappi
- Asunnon sähkö-keskuskaappi



Muutokset mahdollisia

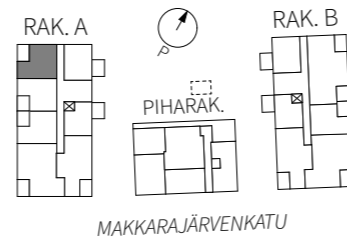
Muutokset mahdollisia



2H + KT
39,5 m²

Asunnot:

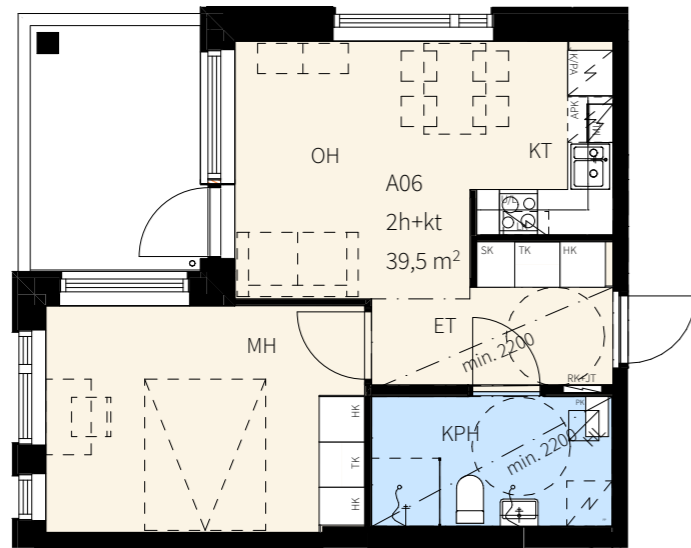
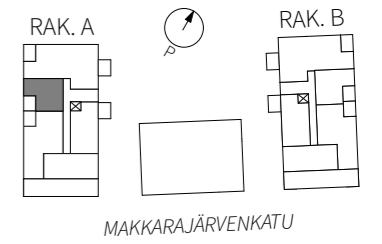
A06	1. krs	A26	4. krs
A12	2. krs	A33	5. krs
A19	3. krs		



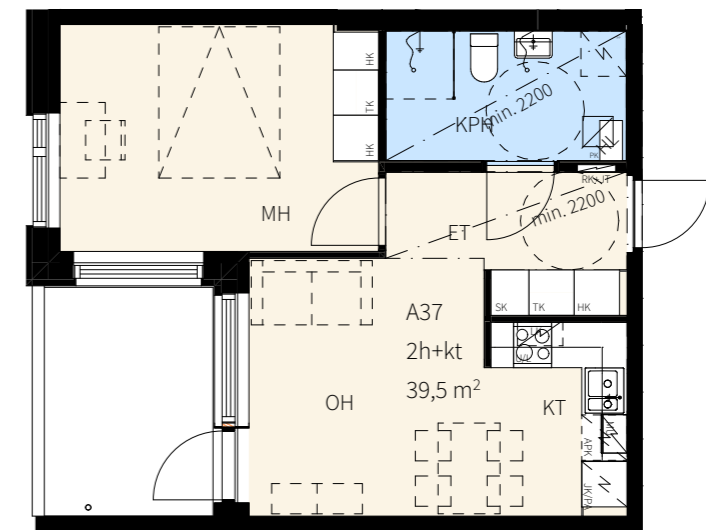
2H + KT
39,5 m²

Asunnot:




A37	6. krs
-----	--------



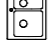


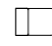
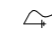
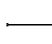
A-PORRAS









A-PORRAS





-  Jääkaappipakastin
-  Astianpesukone
-  Keraaminen liesi

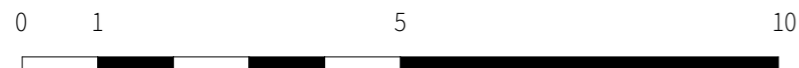
-  Liesikupu
-  Mikroaaltouunin paikka
-  Tasoon upotettu allas

-  WC-istuin
-  Suihku
-  Suihkuseinä

-  Pesuallas käsisuihkulla
-  Peilikaappi
-  Tilavaraus pyykinpesu-koneelle ja kuivausrummulle

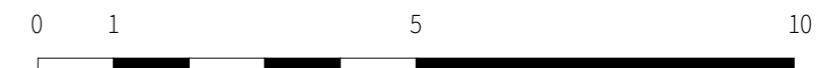
-  Yläkaappi
-  Pöytäkaappi
-  Siivouskaappi

-  Tankokaappi
-  Hyllykaappi
-  Pyykkikaappi
-  Asunnon sähkö-keskuskaappi



Muutokset mahdollisia

Muutokset mahdollisia



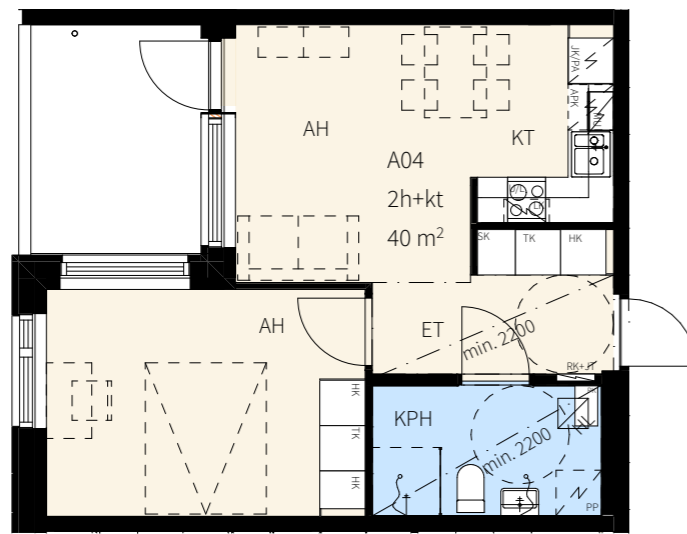
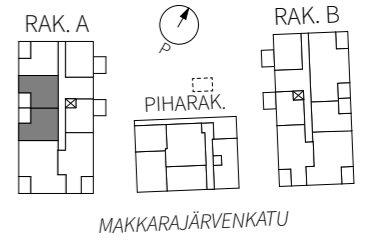
2H + KT

40,0 m²

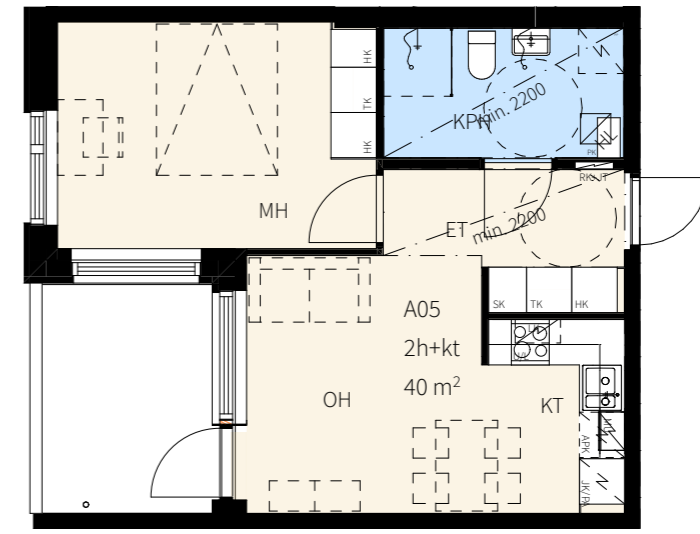
Asunnot:

A04, A05 1. krs
A10, A11 2. krs
A17, A18 3. krs

A24, A25 4. krs
A31, A32 5. krs



A-PORRAS



A-PORRAS

- Jääkaappipakastin
- Astianpesukone
- Keraaminen liesi

- Liesikupu
- Mikroaaltouunin paikka
- Tasoon upotettu allas

- WC-istuin
- Suihku
- Suihkuseinä

- Pesuallas käsisuihkulla
- Peiliakaappi
- Tilavaraus pyykinpesu-koneelle ja kuivausrummulle

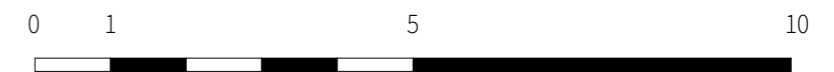
- Yläkaappi
- Pöytäkaappi
- Siivouskaappi

- Tankokaappi
- Hyllykaappi
- Pyykkikaappi
- Asunnon sähkö-keskuskaappi



Muutokset mahdollisia

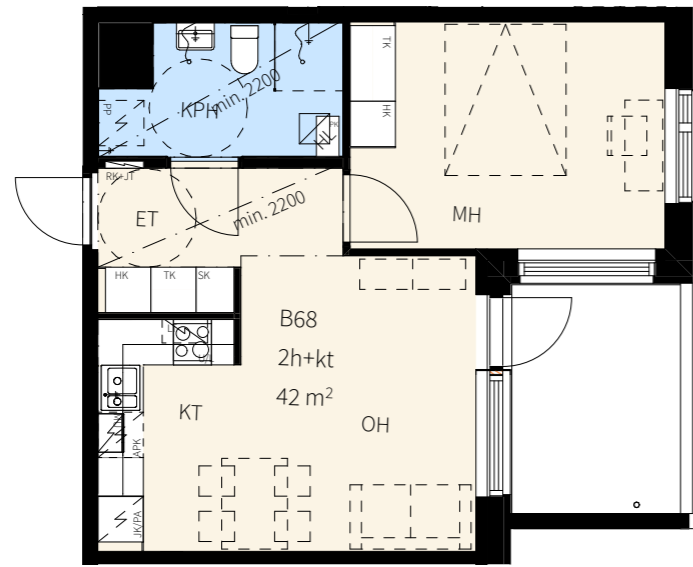
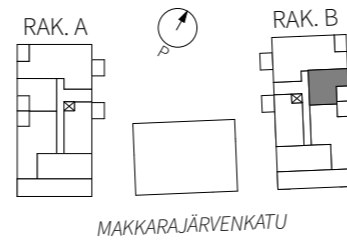
Muutokset mahdollisia



2H + KT
42,0 m²

Asunnot:

B68 6. krs

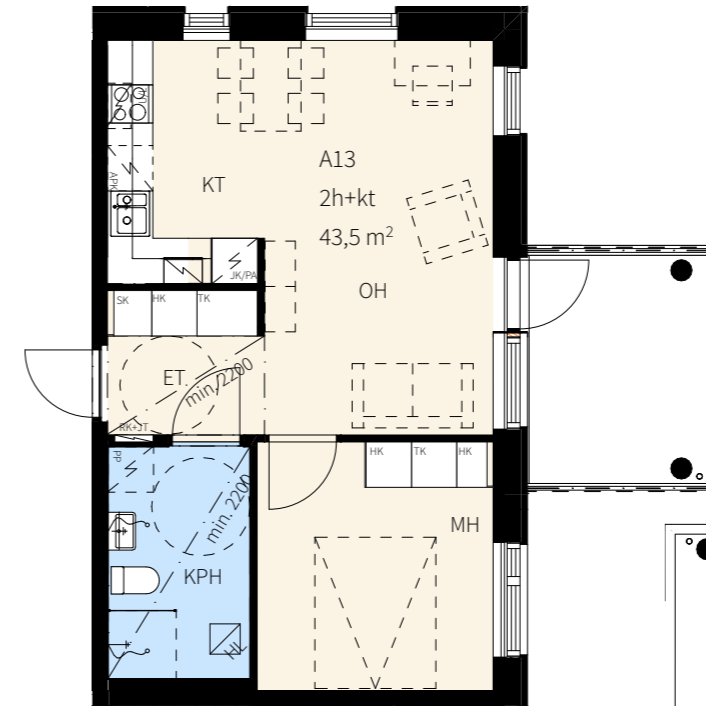
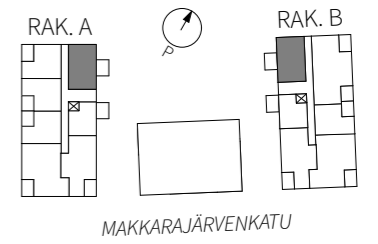


B-PORRAS

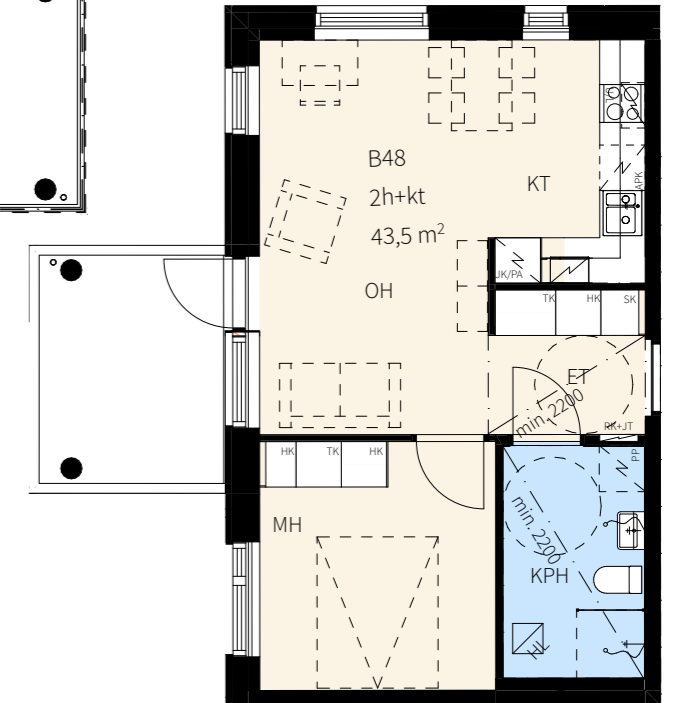
2H + KT
43,5 m²

Asunnot:

A13, B48 1. krs
 A20, B54 2. krs
 A27, B60 4. krs
 A34, B66 5. krs



A-PORRAS



B-PORRAS

- Jääkaappipakastin
- Astianpesukone
- Keraaminen liesi

- Liesikupu
- Mikroaaltouunin paikka
- Tasoon upotettu allas

- WC-istuim
- Suihku
- Suihkuseinä

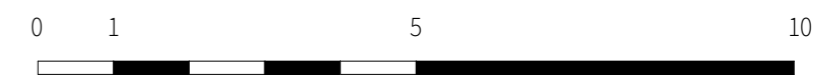
- Pesuallas käsisuihkulla
- Peilikaappi
- Tilavaraus pyykinpesu-koneelle ja kuivausrummulle

- Yläkaappi
- Pöytäkaappi
- Siivouskaappi

- Tankokaappi
- Hyllykaappi
- Pyykkikaappi
- Asunnon sähkö-keskuskaappi



Muutokset mahdollisia



Muutokset mahdollisia

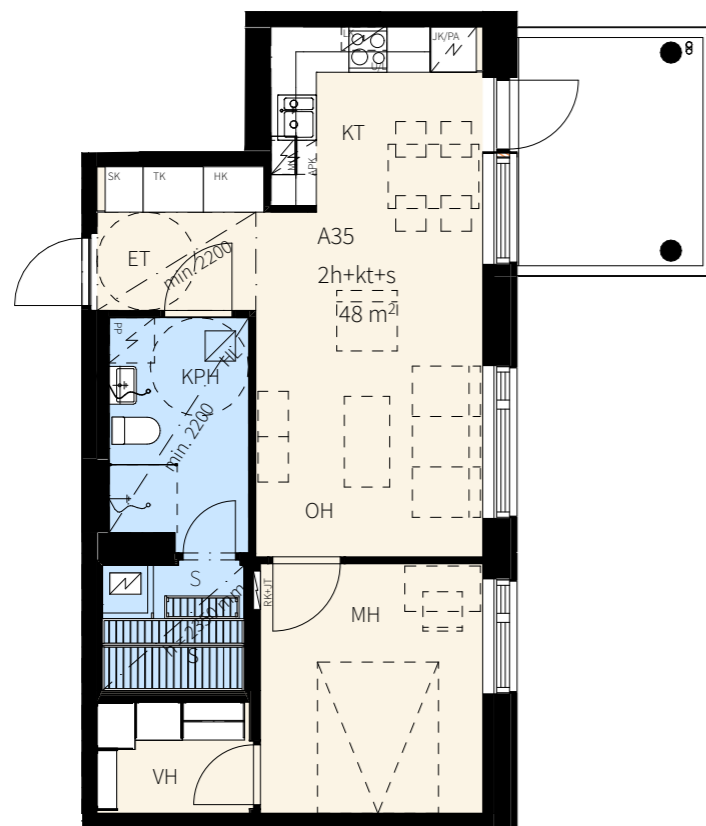
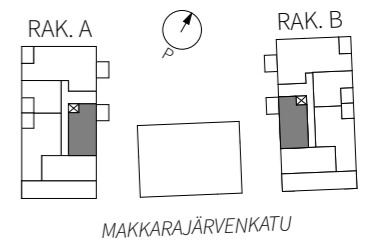


2H + KT + S

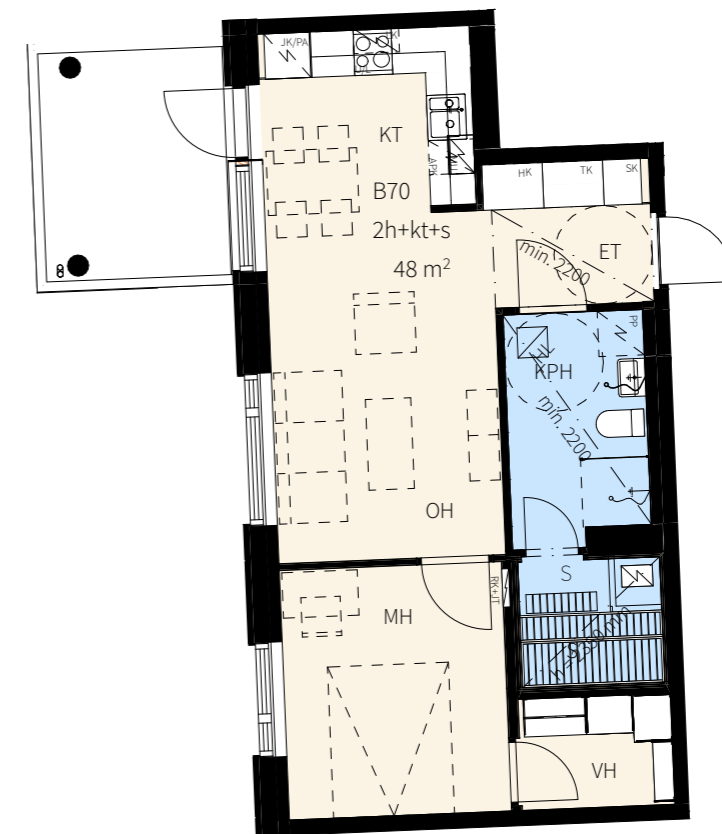
48,0 m²

Asunnot:

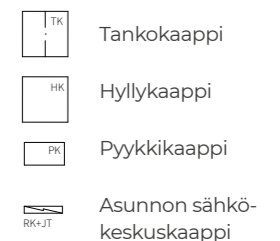
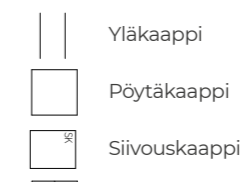
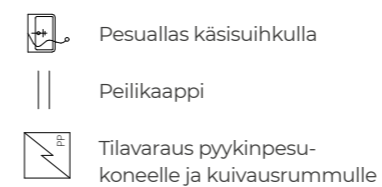
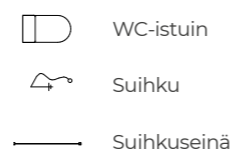
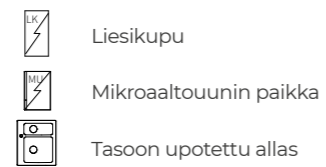
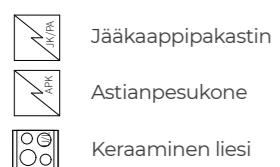
A35, B70 6. krs



A-PORRAS



B-PORRAS



Muutokset mahdollisia

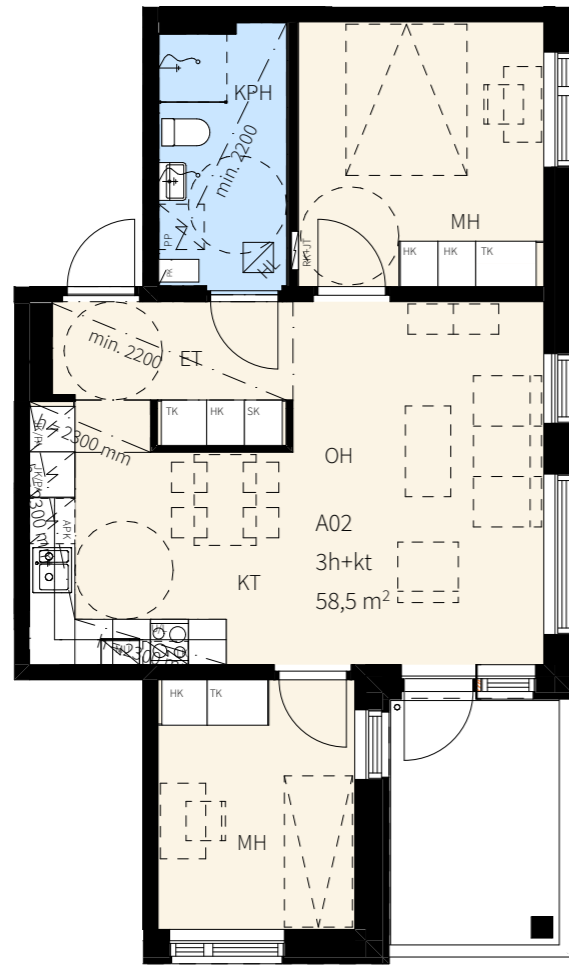
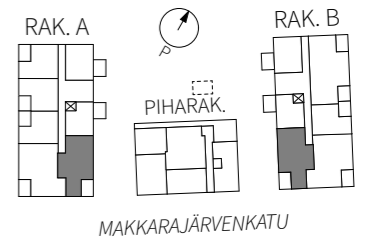
Muutokset mahdollisia



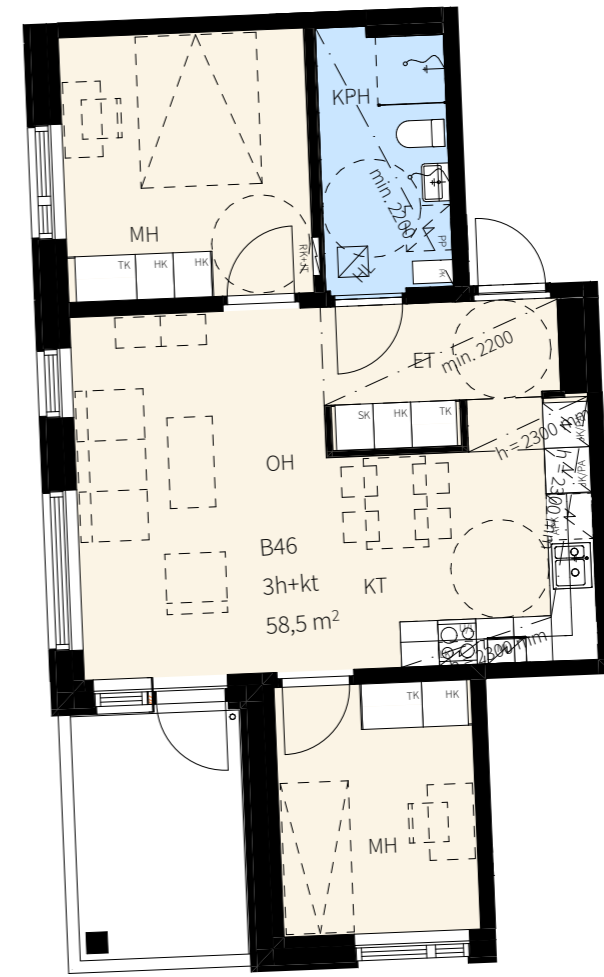
3H + KT
58,5 m²

Asunnot:

- A02, B42 1. krs
- A08, B46 2. krs
- A15, B52 3. krs
- A22, B58 4. krs
- A29, B64 5. krs



A-PORRAS



B-PORRAS

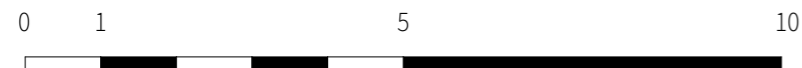
- | | | | |
|--|-------------------|--|------------------------|
| | Jääkaappipakastin | | Liesikupu |
| | Astianpesukone | | Mikroaaltouunin paikka |
| | Keraaminen liesi | | Tasoon upotettu allas |

- | | |
|--|-------------|
| | WC-istuin |
| | Suihku |
| | Suihkuseinä |

- | | |
|--|---|
| | Pesuallas käsisuihkulla |
| | Peiliikaappi |
| | Tilavaraus pyykinpesu-
koneelle ja kuivausrummulle |

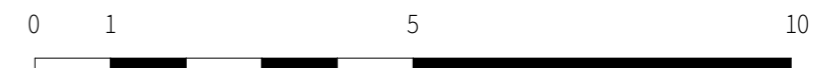
- | | |
|--|---------------|
| | Yläkaappi |
| | Pöytäkaappi |
| | Siivouskaappi |

- | | |
|--|--------------------------------|
| | Tankokaappi |
| | Hyllykaappi |
| | Pyykkikaappi |
| | Asunnon sähkö-
keskuskaappi |



Muutokset mahdollisia

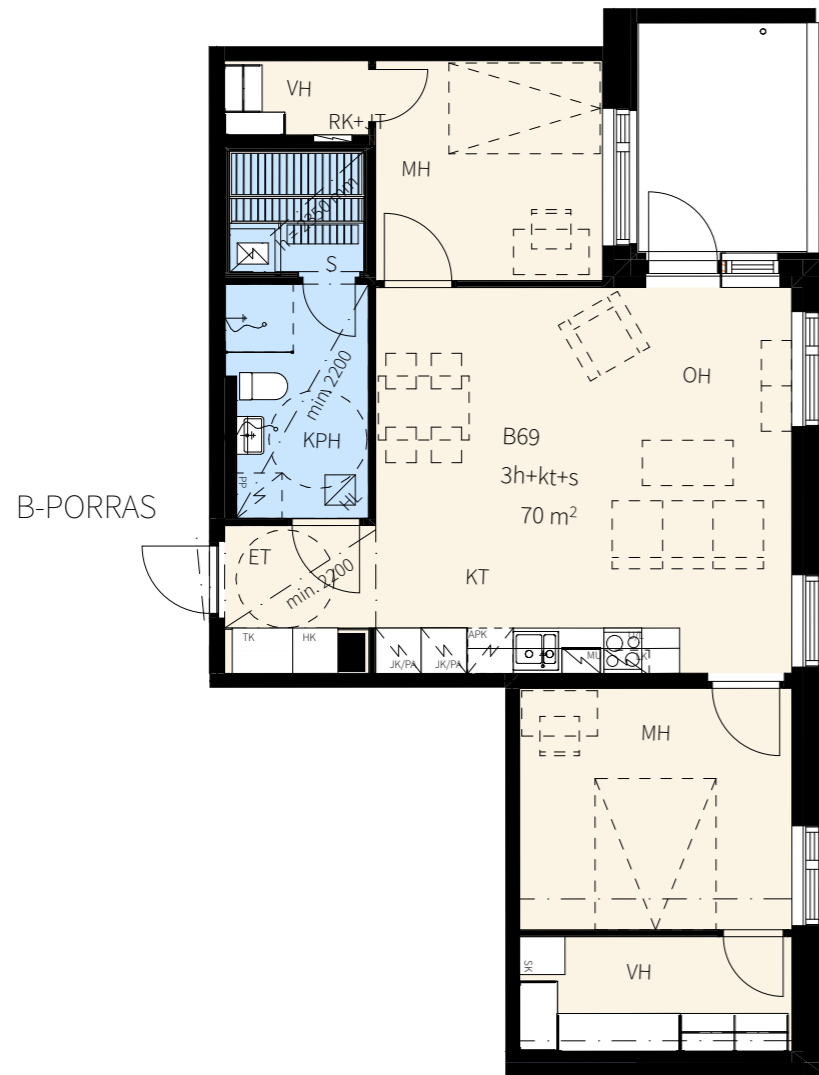
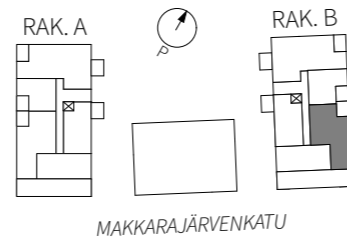
Muutokset mahdollisia



3H + KT + S
70,0 m²

Asunnot:

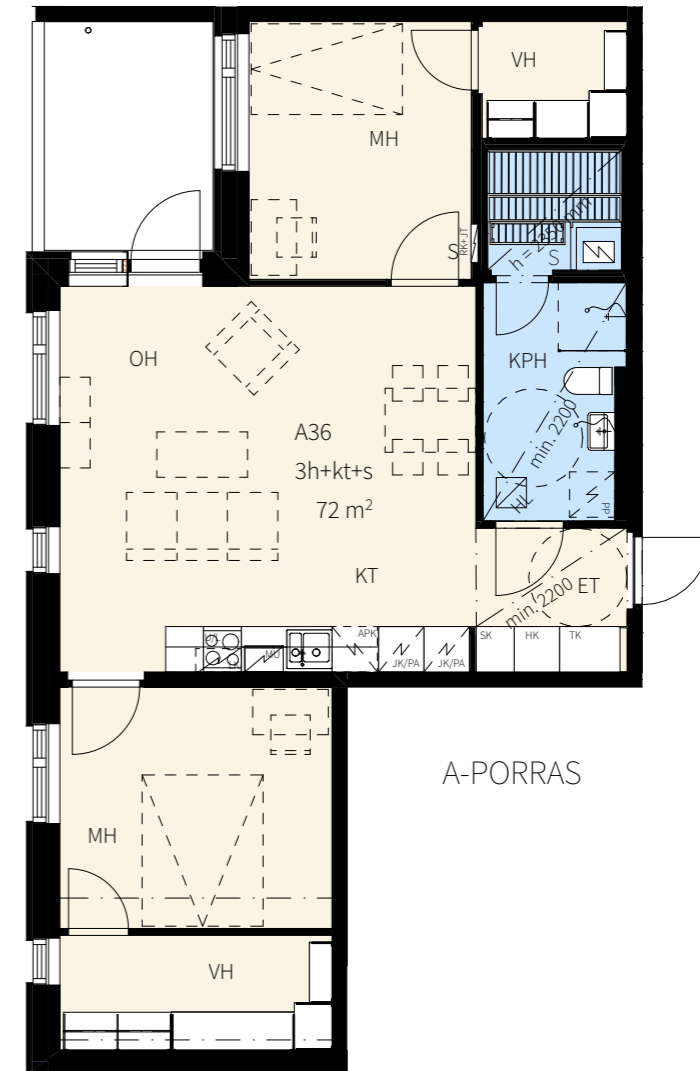
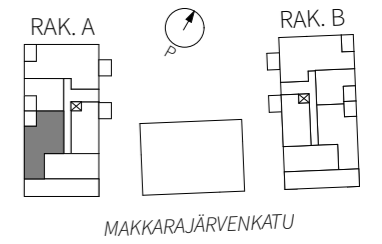
B69 6. krs

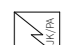
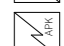





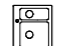
3H + KT + S
72,0 m²


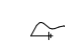
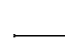
Asunnot:



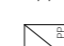
A36 6. krs









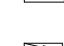
-  Jääkaappipakastin
-  Astianpesukone
-  Keraaminen liesi

-  Liesikupu
-  Mikroaaltouunin paikka
-  Tasoon upotettu allas

-  WC-istuin
-  Suihku
-  Suihkuseinä

-  Pesuallas käsisuihkulla
-  Peilikaappi
-  Tilavaraus pyykinpesu-koneelle ja kuivausrummulle

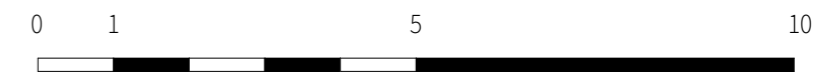
-  Yläkaappi
-  Pöytäkaappi
-  Siivouskaappi

-  Tankokaappi
-  Hyllykaappi
-  Pyykkikaappi
-  Asunnon sähkö-keskuskaappi



Muutokset mahdollisia

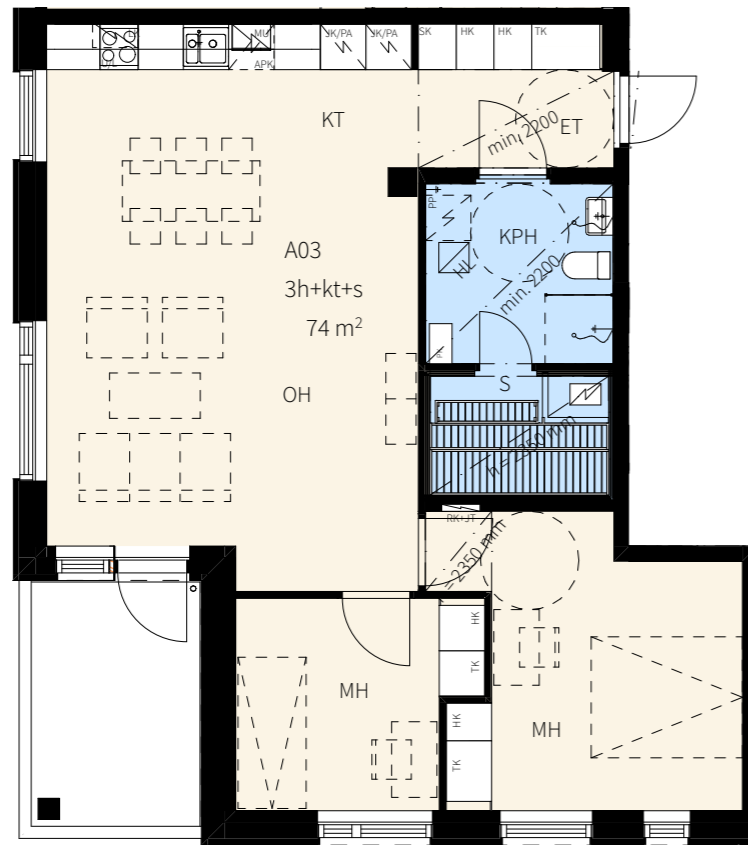
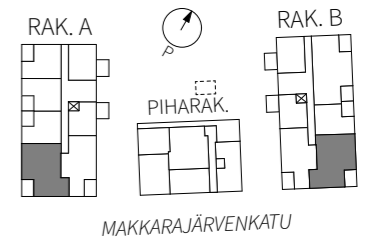
Muutokset mahdollisia



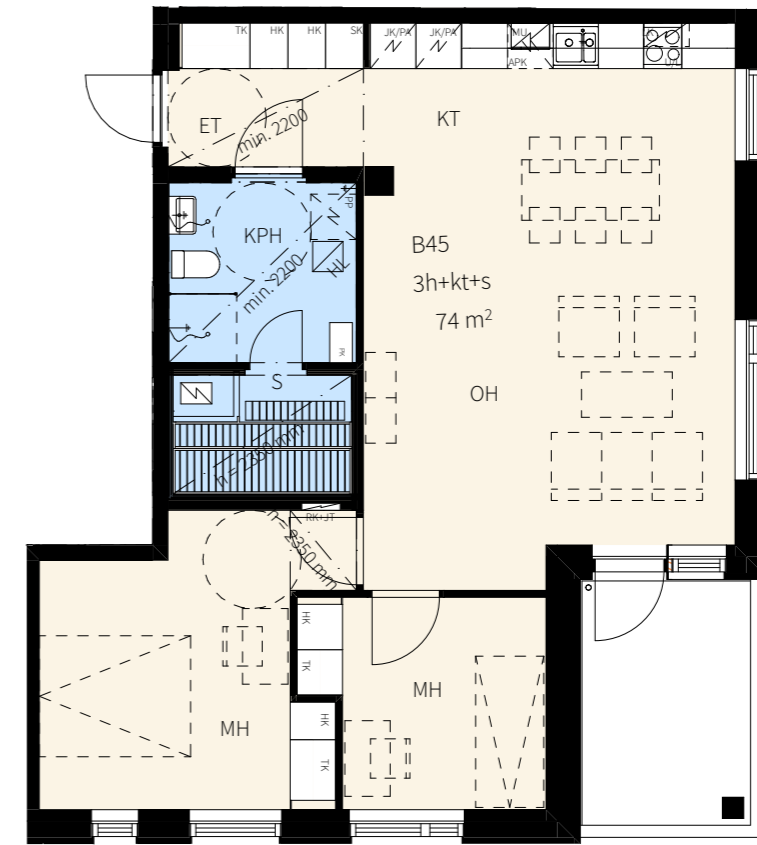
3H + KT + S
74,0 m²

Asunnot:


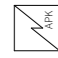

A03, B41	1. krs	A23, B57	4. krs
A09, B45	2. krs	A30, B63	5. krs
A16, B51	3. krs		






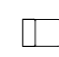
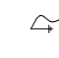
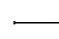
A-PORRAS









B-PORRAS





-  Jääkaappipakastin
-  Astianpesukone
-  Keraaminen liesi

-  Liesikupu
-  Mikroaaltouunin paikka
-  Tasoon upotettu allas

-  WC-istuin
-  Suihku
-  Suihkuseinä

-  Pesuallas käsisuihkulla
-  Peilikaappi
-  Tilavaraus pyykinpesu-koneelle ja kuivausrummulle

-  Yläkaappi
-  Pöytäkaappi
-  Siivouskaappi

-  Tankokaappi
-  Hyllykaappi
-  Pyykkikaappi
-  Asunnon sähkö-keskuskaappi



Muutokset mahdollisia



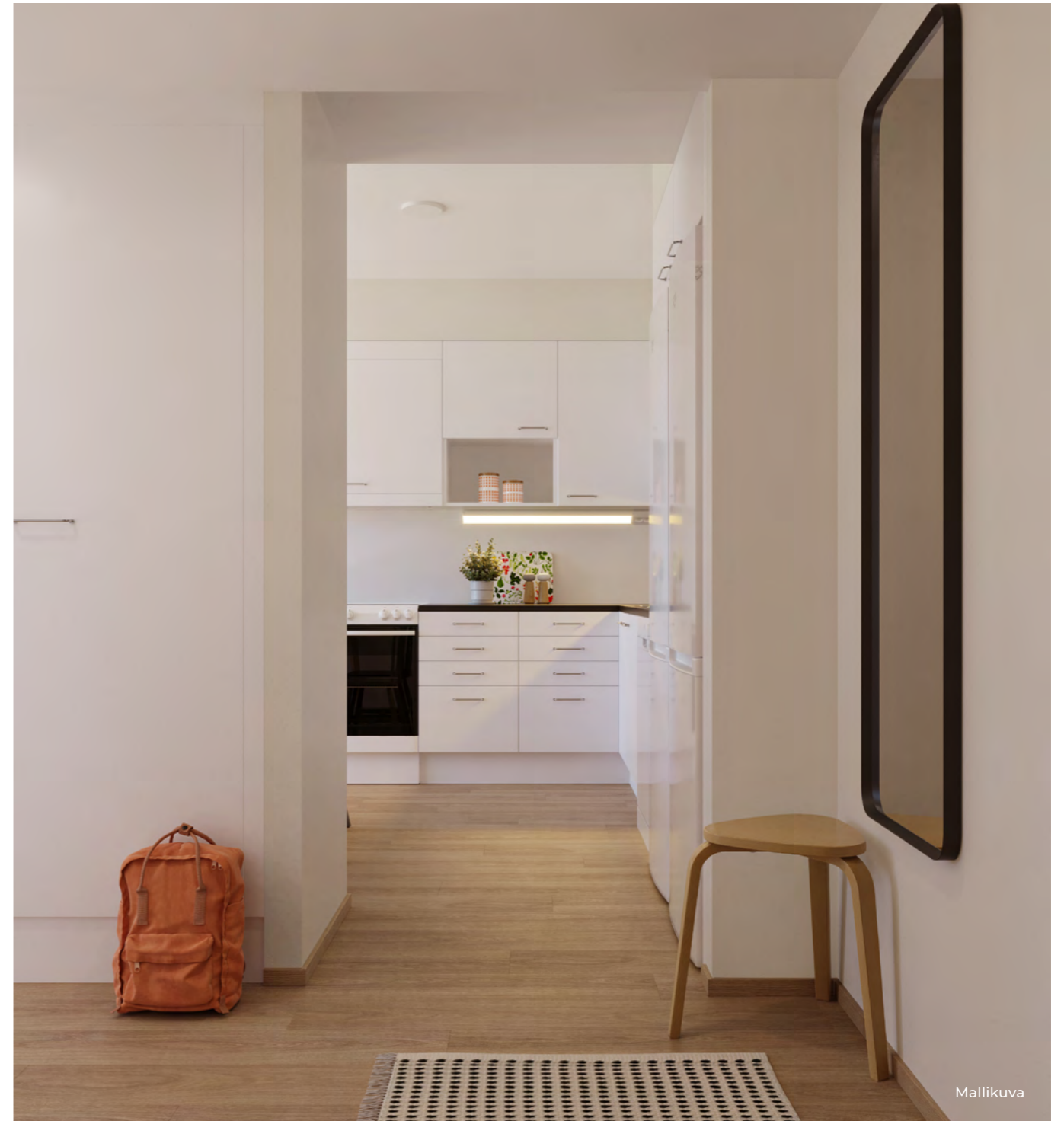
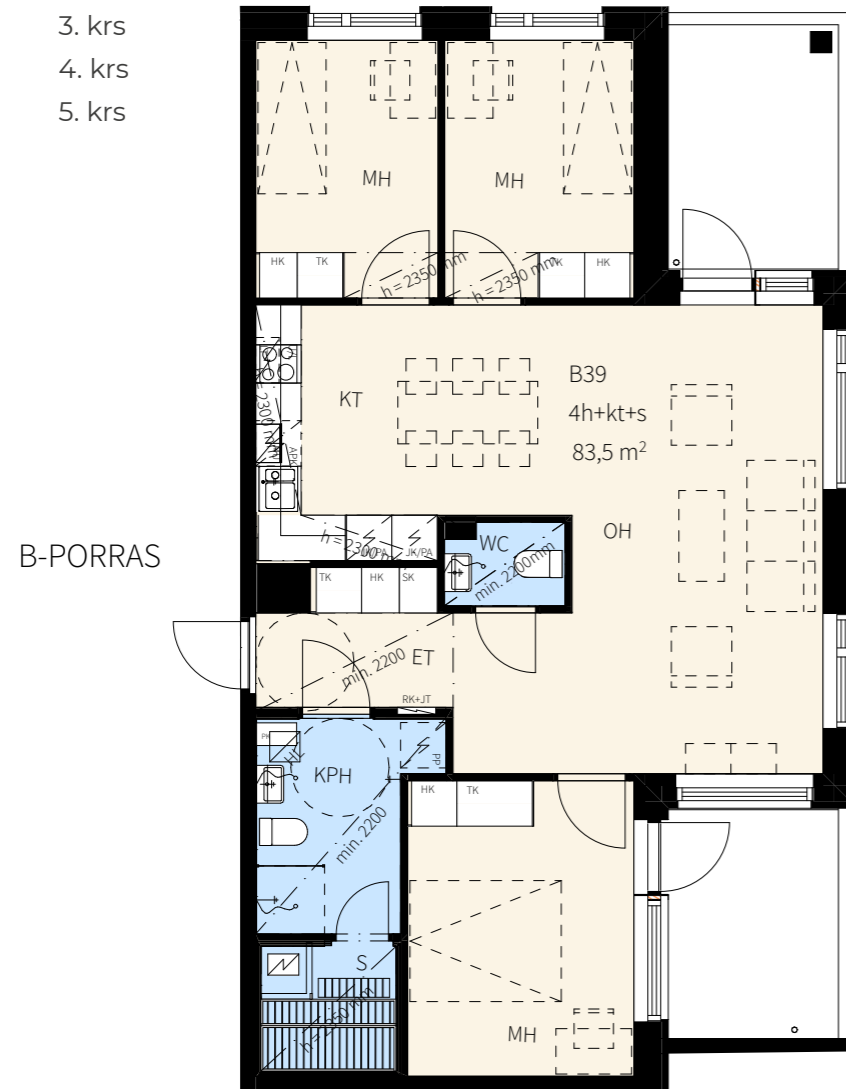
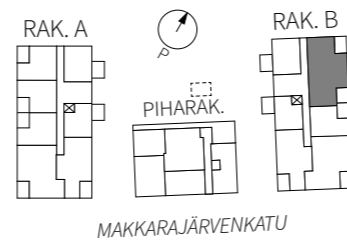
Muutokset mahdollisia



4H + KT + S
83,5 m²

Asunnot:

- B39 1. krs
- B43 2. krs
- B49 3. krs
- B55 4. krs
- B61 5. krs



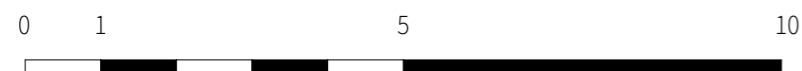
Mallikuva

KOTI, JOSSA PALASET LOKSAHTAVAT PAIKOILLEEN

Heittoniitynkujan kaikki kodit ovat tilavia, ja toimivat pohjaratkaisut vielä lisäävät avaruutta ja tilan tuntua. Moneen muuntautuvasta asunnosta on helppo tehdä omaan tarpeisiin parhaiten sopiva koti.

- | | | | | | |
|--|------------------------|--|--|--|---------------------------|
| | Jääkaappipakastin | | WC-istuin | | Yläkaappi |
| | Astianpesukone | | Suihku | | Pöytäkaappi |
| | Keraaminen liesi | | Suihkuseinä | | Siivouskaappi |
| | Liesikupu | | Pesuallas käsisuihkulla | | Tankokaappi |
| | Mikroaaltouunin paikka | | Peili-kaappi | | Hyllykaappi |
| | Tasoon upotettu allas | | Tilavaraus pyykinpesukoneelle ja kuivausrummulle | | Pyykkikaappi |
| | | | | | Asunnon sähkökeskuskaappi |

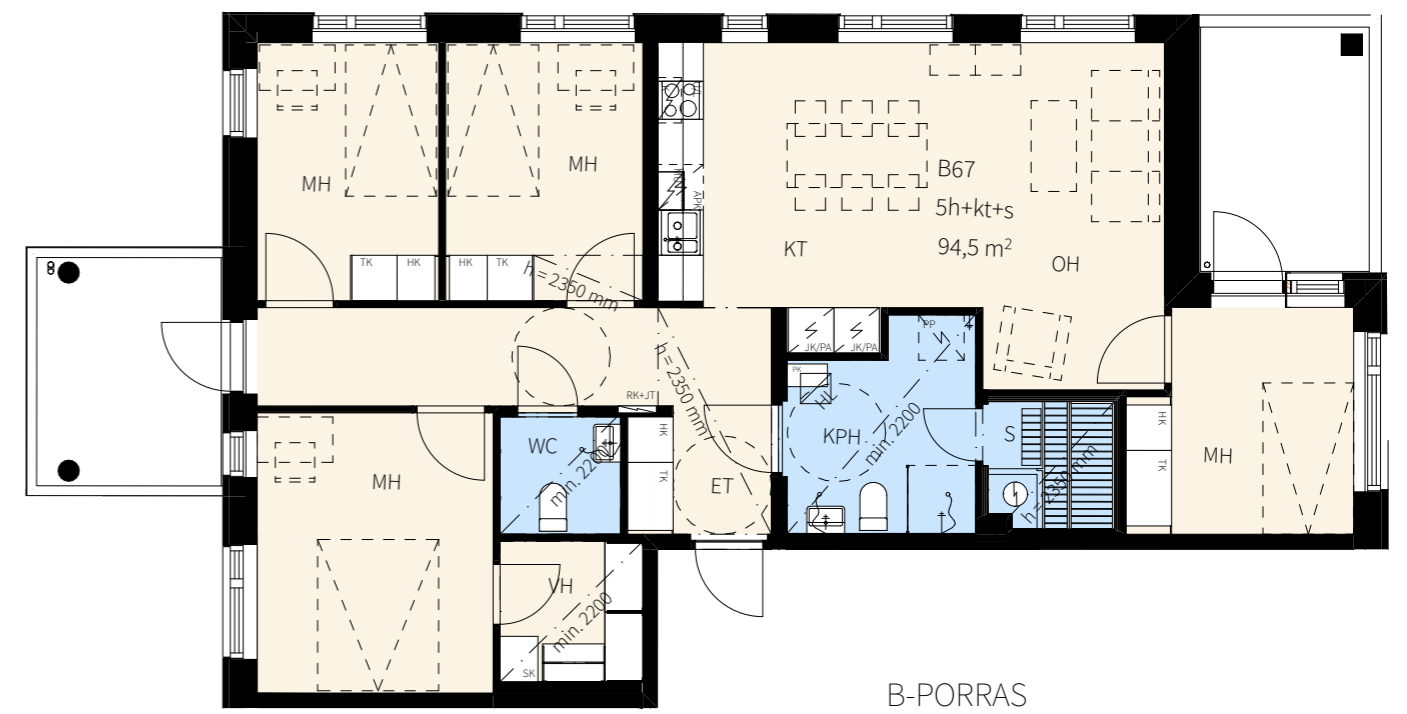
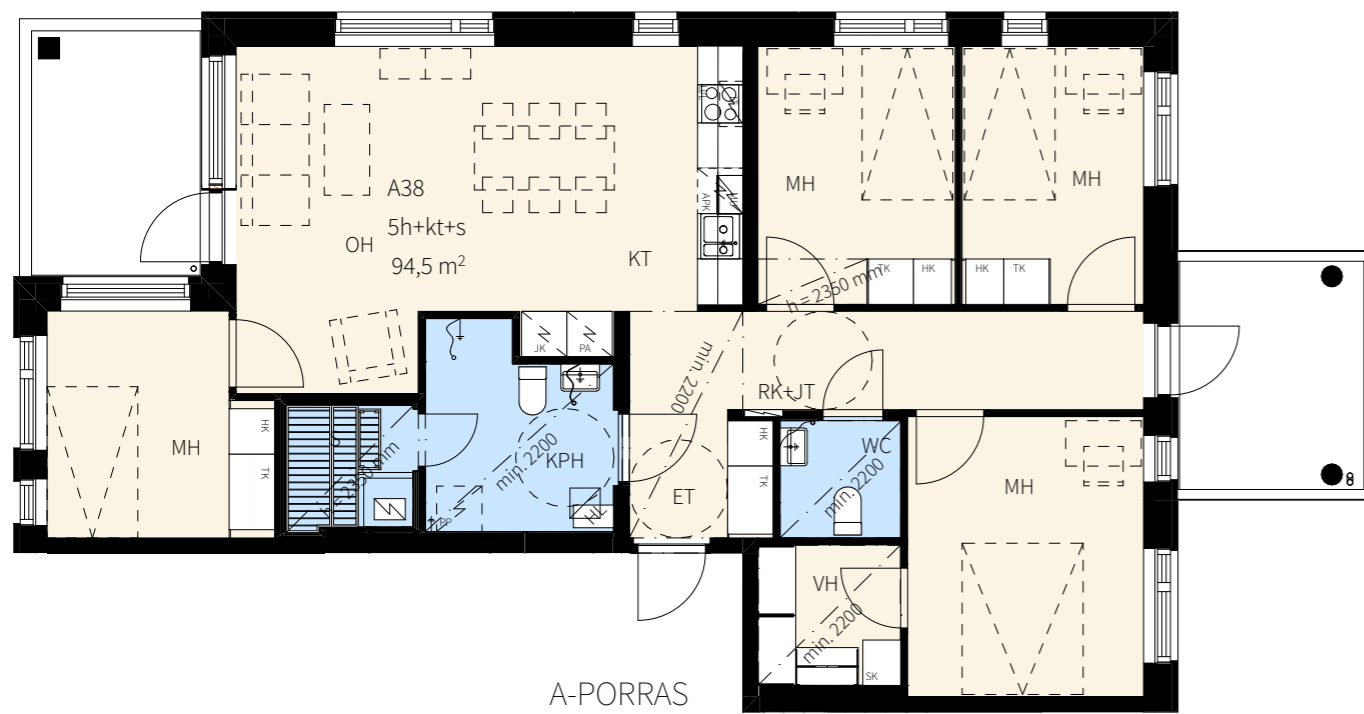
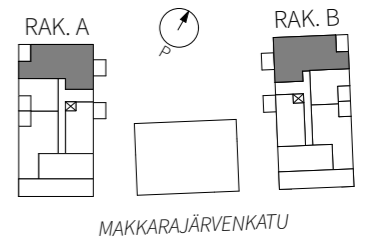
Muutokset mahdollisia



5H + KT + S
94,5 m²

Asunnot:

A38, B67 6. krs



- | | | | | | |
|--|-------------------|--|------------------------|--|-------------|
| | Jääkaappipakastin | | Liesikupu | | WC-istuim |
| | Astianpesukone | | Mikroaaltouunin paikka | | Suihku |
| | Keraaminen liesi | | Tasoon upotettu allas | | Suihkuseinä |

- | | | | | | |
|--|--|--|---------------|--|---------------------------|
| | Pesuallas käsisuihkulla | | Yläkaappi | | Tankokaappi |
| | Peilikaappi | | Pöytäkaappi | | Hyllykaappi |
| | Tilavaraus pyykinpesukoneelle ja kuivausrummulle | | Siivouskaappi | | Pyykkikaappi |
| | | | | | Asunnon sähkökeskuskaappi |



Muutokset mahdollisia



Muutokset mahdollisia



JULKISIVU - TALO A

JULKISIVU KOILLISEEN



1. Hienopesty betoni	hiekkä
2. Hienopesty betoni	hiekkä, aaltomuottipintainen duetto 12B
3. Uritettu betoni	urat k100 (NCS S3040-Y30R)
4. Sileä betoni	teräsmuottipintainen, käsittelemätön harmaa
5. Sileäbetoni	teräsmuottipintainen, maalattu NCS S1002-Y
6. Pontattu kuusilauta	UTS 28x120 mm, maalattu Teknos Nornic EKO T1046 (NCS S3040-Y30R)
7. Rimoitus maalattu	Teknos Nornic EKO T1046 (NCS S3040-Y30R)

JULKISIVU - TALO B

JULKISIVU LOUNAASEEN



8. Maalipinnoitettu teräs	RR33 musta
9. Polttomaalattu alumiini	RAL9003
10. Lasi	kirkas
11. Lasi	opaali
12. Maalipinnoitettu teräs	RR21
13. Bitumikermi	musta
14. Rapattu pinta	NCS S0500-N
15. Polttomaalattu alumiini	RAL 7004 Signal Grey

RAKENNUSTAPASELOSTUS

Rakennuskohde

Heittoniitynkuja 2, 33720 Tampere

Tontti ja asemakaava

Kohde sijaitsee Tampereen Hervantajärven kaupunginosassa. Kohteessa on 70 asuntoa.

Rakenteet

Asuinkerrostalojen kantavat rakenteet ovat teräsbetonia, ulkoseinä rakenne betonisadwichelementtejä ja vesikatteet bitumikermiä. Piharakennus on puurankarakenteinen, puuverhoiltu ja rakennuksessa on viherkatto.

Ovet, ikkunat ja parvekkeet

Asuntojen ovet ovat viilupintaisia umpioivia. Parvekkeiden ikkunaovet ovat yksilehtisiä ulosaukeavia puu-alumiini-ovia. Huoneistojen sisäiset ovet ovat tehdasvalmisteisia valkoisia laakaovia. Huoneistojen ikkunat ovat sisäänaukeavia puu-alumiini-ikkunoita. Ikkunat varustetaan sälekaihtimin. Porrashuoneiden ja yhteistilojen ovet ovat metalli- ja metallilasioivia. Porrashuoneiden lasiseinät ovat metallirakenteisia. Parvekkeet ovat lasitettuja.

Seinät ja lattiat

Huoneistojen väliset seinät ovat teräsbetonielementtejä.

Lukitus

Kohteessa on sähköinen iLOQ-lukitusjärjestelmä.

Huonetilojen päällysteet

Tila	Lattia	Seinät	Katto
ET	Vinyylilankku	Maalattu	Maalattu
OH	Vinyylilankku	Maalattu	Maalattu
K	Vinyylilankku	Maalattu	Maalattu
MH	Vinyylilankku	Maalattu	Maalattu
VH	Vinyylilankku	Maalattu	Maalattu
KPH	Laatoitettu	Laatoitettu	Paneloitu
S	Laatoitettu	Paneloitu	Paneloitu
WC	Laatoitettu	Maalattu	Maalattu

Keittiöiden kalusteväliä taustaseinät ovat laminaattia. Jalkalistat ovat puisia ja lattian sävyyn maalattuja tai lakattuja.

KALUSTEET JA VARUSTEET

Keittiöiden kiinteät kalusteet ovat tehdasvalmisteisia standardikalusteita, työtasot laminaattipintaisia. Pesuallastaso on laminaattitasoon upotettu rst-allaskokonaisuus. Kaappien ovet ovat laminaattia. Vaatekomoissa on valkoiset melamiinipintaiset ovet.

Vakiovarusteisiin kuuluvat:

- liesikupu ja liesi (leveys 50 cm)
- jääkaappipakastinyhdistelmä (1kpl 1-2h+kt, 2kpl 3-5h+kt)
- astianpesukone 60 cm, 1h+kt asunnoissa 45 cm
- tilavaraus mikroaaltouunille kalusteessa
- kylpyhuoneissa on valaisinpeilikaappi ja pyykkikaappi sekä tilavaraus pesutornille

Antenni- ja puhelinjärjestelmät

Rakennus liitetään kaapeli-TV-järjestelmään sekä varustetaan yleiskaapeloinnilla.

Talotekniikka

Rakennuksissa on koneellinen tulo- ja poistoilmanvaihto lämmöntalteenotolla. Rakennuksissa on vesikiertoinen lattialämmitys lukuun ottamatta asuinhuoneistojen pesutiloja ja piharakennuksen saunaosastoja, joissa on sähköinen lattialämmitys.

Autopaikat ja piha-alue

Liikuntaesteisten autopaikat on sijoitettu tontin pohjoissivulle. Ajo liikuntaesteisten autopaikoille on järjestetty Heittoniitynkujan kautta. Muut autopaikat sijaitsevat erillisellä pysäköintialueella, tontilla 6.

Talon asukkaiden käytössä olevalla yhteispihalla sijaitsee grillikatos, oleskelualue ja jätteiden keräys. Lasten leikkialue sijaitsee yhteisjärjestelytontilla. Yhteisjärjestelytontin käyttö on jaettu korttelin tonteilla 1, 2, 3 ja 4 sijaitsevien asuinrakennusten kesken.

Kiinteistölle kuuluvat tilat

Polkupyörä- ja lastenvaunuvarastot, tekniset tilat, siivoustilat, irtaimistovarastot (1 varasto/asunto), kuivaushuone, pesula, saunaosastot ja asukastila.

VTS HEITTONIITYNKUJA 2

Valmistuminen	2023
Rakennustyyppi	Kerrostalo
Lämmitysjärjestelmä	Kaukolämpö *
Koneellinen poistoilmavaihto	Kyllä *
Huoneistokohtainen vedenmittaus	Kyllä
Kaapeli-TV	Kyllä *
Laajakaistaliittymä (100 M)	Kyllä *
Talopesula	Kyllä *
Kuivaushuone	Kyllä *
Asukastila	Kyllä *
Saunaosasto	Kyllä

* Sisältyy vuokraan



VTS KODIT

Tampereen Vuokratalosäätö sr
Puutarhakatu 8, 33210 Tampere
Puh. 0201 277 277

www.vts.fi



HAE ASUNTOA: VTS.FI/HAKEMUS