

VTS
KODIT



UUSIA

**VUOKRAKOTEJA
LAMMINPÄÄSSÄ**

*Hae
asuntoa:
vts.fi*

VTS JUURIKATU 26



UUDEN KODIN LISÄKSI **SAAT PALJON MUITAKIN ETUJA**

Uusi ja omannäköinen koti on ihana juttu, mutta vielä ihanampaa on, kun oman kodin lisäksi voi nauttia monista asumisen lisäpalveluista. Juurikadulla sinun ei tarvitse kantaa huolta nettiliittymästä tai kertyvistä pyykkivuorista, sillä vuokraan sisältyy tehokas laajakaistaliittymä ja talopesulassa pyöräytät pyykki nopeasti puhtaaksi. Täällä asut myös energiatehokkaasti ja ympäristöystävällisesti – kodit lämpiävät maalämmöllä ja taloyhtiössä on uudenaikainen syväkeräysjärjestelmä sekä monipuoliset kierrätysmahdollisuudet. VTS-kodeilla saat vähemmällä enemmän!



Juurikadulla asuessasi saat **VÄHEMMÄLLÄ ENEMMÄN**



maksuton laajakaistaliittymä (100M) ja kaapeli-tv



viihtyisä piha leikkialueella



lasitettu parveke*



lemmikit tervetulleita



astianpesukone



maalämmöllä toimiva vesikiertoinen patterilämmitys



sähköinen lattialämmitys kylpyhuoneessa



huoneistokohtaiset vesimittarit



koneellinen ilmanvaihto lämmöntalteenotolla



rentouttava saunaosasto



moderni talopesula ja kuivaushuoneet



osa autopaikoista latausmahdollisuudella



paljon varastotilaa



ulkoiluvälinevarastot



sälekaihtimet ikkunoissa



Pisteet kotiin -asukasetujärjestelmä

*lukuun ottamatta 2H+KT 38,5m² -asuntotyyppiä

**Katso
lisätietoja:
vts.fi**

PISTEET KOTIIN

Etuja kaikille asukkaillemme!

Tiesitkö, että VTS-kotien asukkaana hyödyt ainutlaatuisesta Pisteet kotiin -asukasetujärjestelmästä? Sen avulla voit lisätä asumismukavuutta monin tavoin. Pisteillä saat esimerkiksi apua siivoukseen tai parannusta kodin varustetasoon.

Katso lisätietoja vts.fi/asukkaalle



- 📍 Päiväkoti 550 m
- 📍 Koulu 1,3 km
- 📍 Urheilukenttä 1,5 km
- 📍 Lähikauppa 550 m
- 📍 Uimaranta 1,1 km
- 📍 Jäähalli ja uimahalli 2,4 km
- 📍 Tesoman palvelut 2,9 km
- 📍 Lielahden palvelut 1,9 km
- 🚏 Bussipysäkki 600 m

Havainnekuva

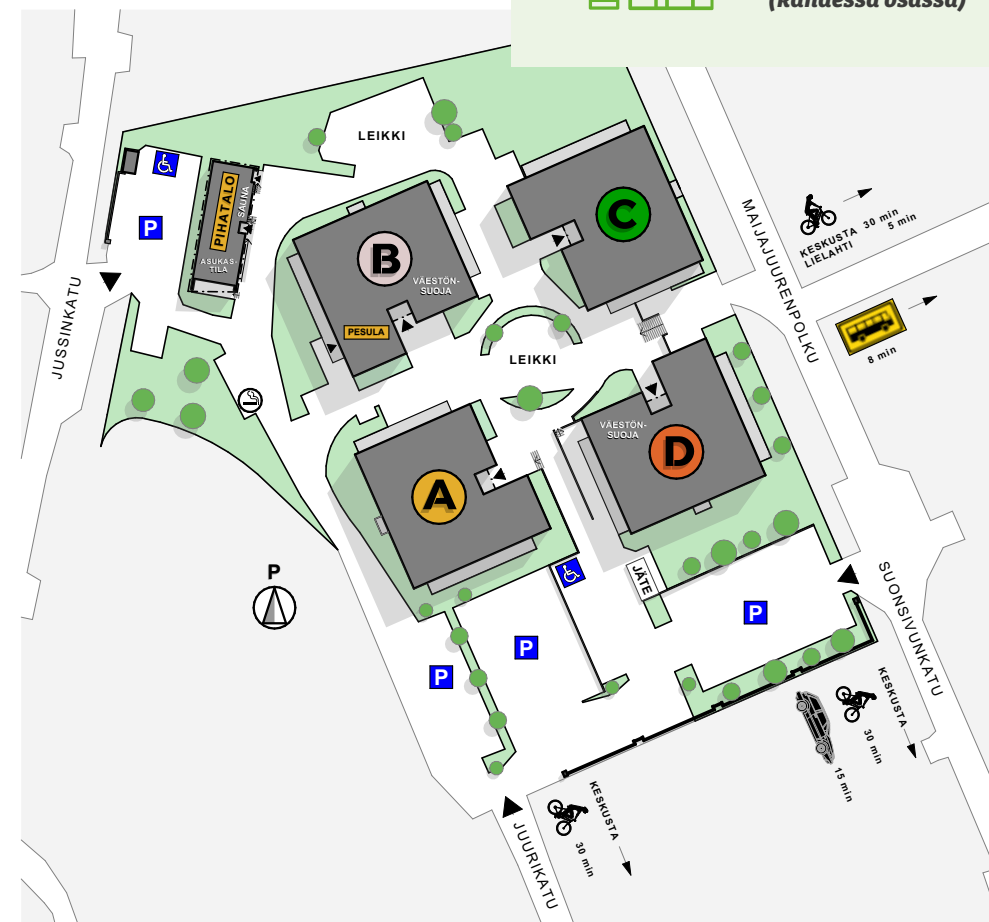
JUURIKATU 26

Juurikadun uusissa kerrostalokodeissa on helppoa asua vuokralla. Täysin uusien kotien pohjaratkaisut ja talotekniikka vastaavat nykypäivän asukkaiden vaatimuksia ja mieltymyksiä. Neljässä asuinrakennuksessa on monipuolisesti koteja niin sinkkotalouksille kuin isommillekin perheille. Maantason kodit on suunniteltu kokonaan esteettömiksi ja jokaisessa rapussa on hissi.

Asuminen on ihanaa, kun voit nauttia tilavasta ja toimivasta pohjaratkaisusta, kylpyhuoneen lattialämmityksestä ja upeasta keittiöstä, jossa kaikki kodinkoneet ovat nykyaikaisia. Kiinteät säilytystilat, helppohoitaiset ja kestävät pinnat sekä muut fikset ratkaisut luovat perustan sujuvalle arjelle.



**Valmistuminen
vuonna 2024**
(kahdessa osassa)



Muutokset mahdollisia.

Juurikatu 26 koostuu neljästä nelikerroksisesta asuinrakennuksesta, joissa on yhteensä 108 kotia. Asuinrakennusten yhteydessä on irtaimisto- ja ulkoiluvälinevarastot sekä kuivaushuoneet. B-talossa on yhteinen talopesula. Pihapiirissä on yhteiskäytössä oleva pihatalo, jossa on kaksi saunaa ja asukastila. Kiinteistössä on laaja tupakointikielto eli tupakointi on sallittu vain sille osoitetulla paikalla.

ENEMMÄN KUIN OMA KOTI

Juurikadulla olet kuin kotonasi myös kotisi ulkopuolella. Suojaisan pihan leikki- ja oleskelualueella on perheen pienimmille tilaa temmeltää. Pihatalon saunoissa on mukava rentoutua, ja moderni talopesula tuo helpotusta pyykkihuoltoon sekä säästöä omaan vesilaskuun. Tilava asukastila sopii erilaisten kokoontumisten, tapahtumien ja illanviettojen järjestämiseen.

Ensimmäisten kerrosten ulkoiluvälinevarastoissa pyörät sekä muut välineet pysyvät suojassa. Talojen vieressä on 56 varattavaa autopaikkaa, joista kaksi on liikuntaesteetöntä ja 11 on varustettu sähköauton hitaalla latausmahdollisuudella.



 = Uimaranta
  = Muu kohde
  = Bussipysäkki
  = Ulkoilureitti

KOTI LUONNON JA PALVELUJEN ÄÄRELLÄ **LAMMINPÄÄSSÄ**

Uudistuvan Lamminpään alueella yhdistyvät kaunis luonto, monipuoliset palvelut ja sujuvat liikenneyhteydet. Alueen puistomaisuus ja vehreys miellyttävät luonnossa liikkujaa, ja läheinen Tohloppi-järvi tarjoaa parastaan niin lenkkeilijöille kuin vesipedoillekin. Kesäisin järvellä voi supata tai viilettää kaapeliradalla, ja talvella järvenjäällä kulkee suosittu retkiluistelurata.

Lielahdesta ja Tesomalta löydät kattavat palvelut, kuten kaupat, terveysasemat, apteekit, kirjastot sekä lukuisat liikunta- ja ruokapaikat. Lielahdesta löydät myös isot hypermarketit. Lisäksi koulu ja päiväkoti sijaitsevat kävelymatkan päässä. Tiuhaan kulkevilla ja kehittyvillä julkisilla liikenneyhteyksillä hurautat hetkessä vaikkapa Tampereen keskustaan.



Havainnekuva



ASUNTOJAKAUMA

Huoneisto **m²**

LE-mitoitetut asunnot maantasokerroksessa:

2h + kt 4 kpl 38,5 m²

2h + kt 4 kpl 51,0 m²

2h + kt 4 kpl 53,0 m²

3h + kt 4 kpl 63,0 m²

Muut asunnot:

1h + kt 8 kpl 31,5 m²

1h + kt 12 kpl 31,5 m²

2h + kt 12 kpl 38,5 m²

2h + kt 12 kpl 42,5 m²

2h + kt 12 kpl 53,0 m²

3h + kt 12 kpl 63,0 m²

3h + kt + s 8 kpl 71,0 m²

4h + kt + s 12 kpl 81,0 m²

5h + kt + s 4 kpl 103,0 m²



**KOTI, JOSSA PALASET
LOKSAHTAVAT PAIKOILLEEN**

Juurikadun kotien hyvät pohjaratkaisut ja tarkoin mietityt yksityiskohdat luovat toimivat puitteet vaivattomalle ja miellyttävälle asumiselle. Parveke lisää asumismukavuutta ja tilan tuntua.



Mallikuva

KÄYTÄNNÖLLINEN JA KAUNIS KEITTIÖ

Hyvin varustellusta keittiöstä löytyy tehokas keraaminen liesi sekä arjen pyörittämistä helpottava astianpesukone. Keittiön kaappien ja työtasojen materiaaleissa korostuvat kestävyys ja vaivaton ylläpito. Keittiö istuu kaikkia yksityiskohtiaan myöten kodin yleisilmeeseen.



Mallikuva

TYYLIKÄS KYLPYHUONE LATTIALÄMMITYKSELLÄ

Kylpyhuoneen harmoninen värimaailma sopii moneen sisustusmakuun. Seinien ja lattian keraamiset laatat helpottavat puhtaanapitoa. Sähköinen lattialämmitys lisää mukavuutta ja luksusta etenkin viileämpään vuodenaikaan. Säilytystilaa löytyy valaisinpeilikaapista ja pyykkikaapista. Pohjaratkaisussa on tilavaraus pesutornille.

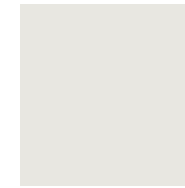
SISÄMATERIAALIT ASUINTILOISSA

Kotien pintamateriaalit ovat kestäviä ja laadukkaita, joten ne sopivat hyvin myös lapsi- ja lemmikkiperheen menoon ja meininkiin. Helppohoitoinen vinyylilankkulattia sekä seinien ja keittiön vaaleat ja harmoniset värit luovat raikkaan ilmeen, joka on helppo sisustaa oman näköiseksi.

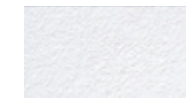
KUIVAT TILAT JA KEITTIÖ



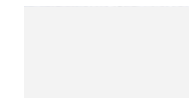
Lattiat
Vinyylilankku,
vaalea tammi
Forbo Allura Click



Seinät
Maalattu,
Tikkurilan
valkoinen



Katot (kuivat tilat)
Roisketasoite,
valkoinen

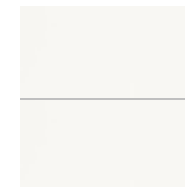


Katto (keittiö)
Maalattu,
valkoinen

KYLPYHUONE



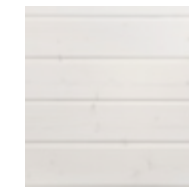
Lattiat
Keraaminen laatta,
Altamir Brown,
100x100 mm



Seinät
Keraaminen laatta,
valkoinen matta,
CLI -Blanco matt
200x400 mm

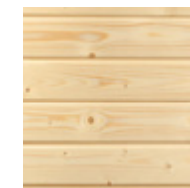


Korostusväriseinä
Keraaminen laatta,
hiekk,
Fusion
200x400 mm



Katot
Kuusipaneeli,
valkolakattu

SAUNA



Katto ja seinät
Kuusipaneeli



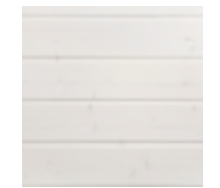
Lattia
Keraaminen laatta,
Altamir Brown,
100x100 mm



Seinät
Maalattu,
Tikkurilan
valkoinen



Lattia
Keraaminen laatta,
Altamir Brown,
100x100 mm



Katto
Kuusipaneeli,
valkolakattu



Mallikuva

HYVÄÄ YÖTÄ JA HUOMENTA

Makuuhuoneesta on helppo luoda levon tyyssija, mutta tilaa riittää tarvittaessa myös esimerkiksi työpöydälle. Lattian kaunis vinyylilankku on kulutusta kestävä ja tuntuu mukavalta jalkojen alla. Kiinteät vaatekaapit tai vaatehuone tarjoavat runsaasti säilytystilaa.



Mallikuva

KOKO PERHEEN KOTI

Neljässä asuinrakennuksessa on koteja niin sinkkotalouksille kuin isommillekin perheille. Kotien keskipinta-ala on yli 50 neliötä, ja tarjolla on jopa viiden huoneen ja keittiön perheasuntoja.



Mallikuva

VALOISA OLOHUONE ON KODIN KESKIPISTE

Olohuone kylpee isojen ikkunoiden läpi tulvivassa valossa ja tarjoaa ihanteelliset olosuhteet rentoutumiselle. Viihtyisä tila yhdistyy tyylikkäästi keittiön ja ruokailutilan kanssa.



ASUNNON HAKEMINEN JA VASTAAN- OTTAMINEN



Täytä asuntohakemus
osoitteessa vts.fi



Hakemuksesi on
voimassa kolme kuukautta.
Olemme sinuun yhteydessä,
mikäli pystymme tarjoamaan
sinulle hakuasi vastaavaa
asuntoa.

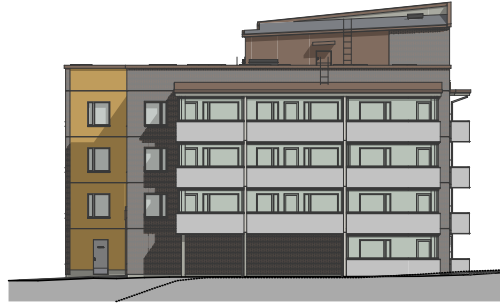


Varaa asunto
hyväksymällä tarjous.
Tarjouksessa kerrotaan,
kehen voit olla yhteydessä
mahdollisissa kysymyksissä.

Asukasvalintamme ei perustu jonojärjestelmään, vaan asunnon tarpeen kiireellisyyteen sekä hakemuksella esitettyihin hakutoiveisiin. Tämän vuoksi emme valitettavasti pysty antamaan tarkempia väliaikattietoja asunnon saamisesta. Juurikatu 26 on vapaarahoitteinen kohde, joten hakijoille ei ole varallisuusrajoituksia.

JULKISIVUT

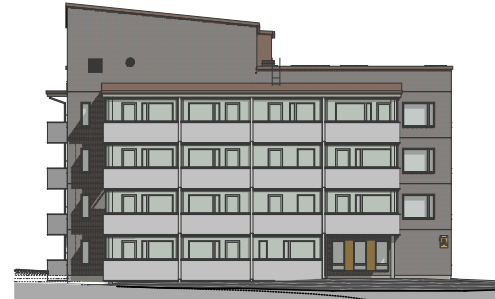
POHJOISEEN



ITÄÄN



ETELÄÄN



LÄNTEEN



JULKISIVUMATERIAALIT JA VÄRIT

JULKISIVUT PÄÄOSIN TIILILAATTA:
Torino MTL60 lusto 285x60x20

KOROSTUSVÄRIKENTÄT RAPATTU:
Okra, STO 31340

PELLITYKSET RUSKEITA:
RR31

IKKUNAT JA OVET TIILIPINNALLA:
tumman harmaat, RR23

IKKUNAT JA OVET RAPPAUSPINNALLA:
vaalean harmaat, RR21

Muutokset mahdollisia

POHJAPIIRROKSET
1. KERROS

Muutokset mahdollisia



POHJAPIIRROKSET

2. & 3 KERROKSET



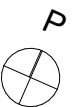
POHJAPIIRROKSET

4. KERROS

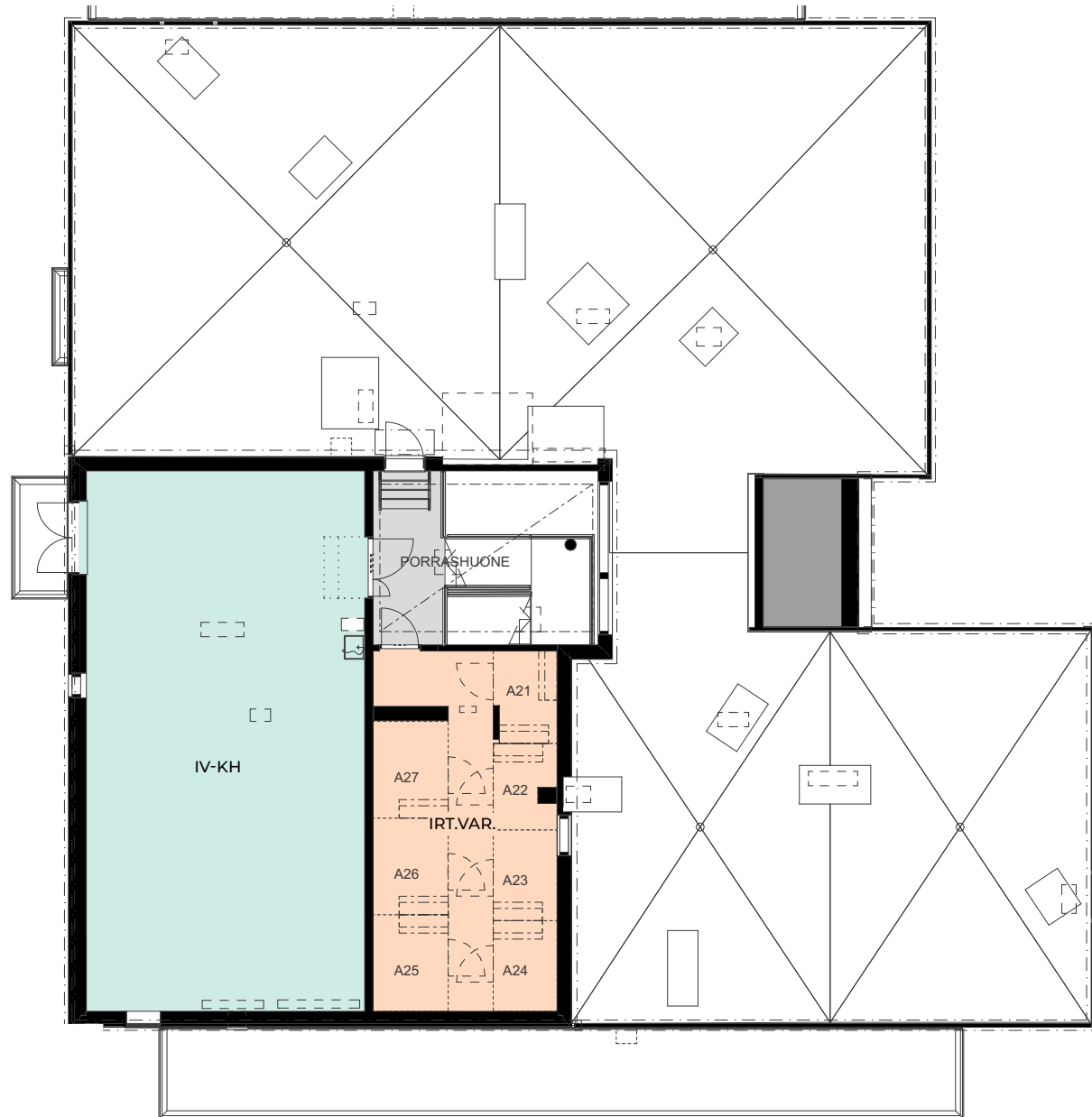


Muutokset mahdollisia

Muutokset mahdollisia



POHJAPIIRROKSET
ULLAKKO

**JULKISIVUT**

POHJOISEEN



ITÄÄN



ETELÄÄN



LÄNTEEN



↑
Pesula

JULKISIVUMATERIAALIT JA VÄRIT

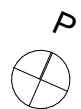
JULKISIVUT PÄÄOSIN TIILILAATTA:
Torino MTL60 Iusto 285x60x20

KOROSTUSVÄRIKENTÄT RAPATTU:
Harmaa, STO 31236

PELLITYKSET RUSKEITA:
RR31

IKKUNAT JA OVET TIILIPINNALLA:
tumman harmaat, RR23

IKKUNAT JA OVET RAPPAUSPINNALLA:
vaalean harmaat, RR21



POHJAPIIRROKSET
1. KERROS

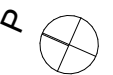


Muutokset mahdollisia

POHJAPIIRROKSET
2. & 3 KERROKSET



Muutokset mahdollisia

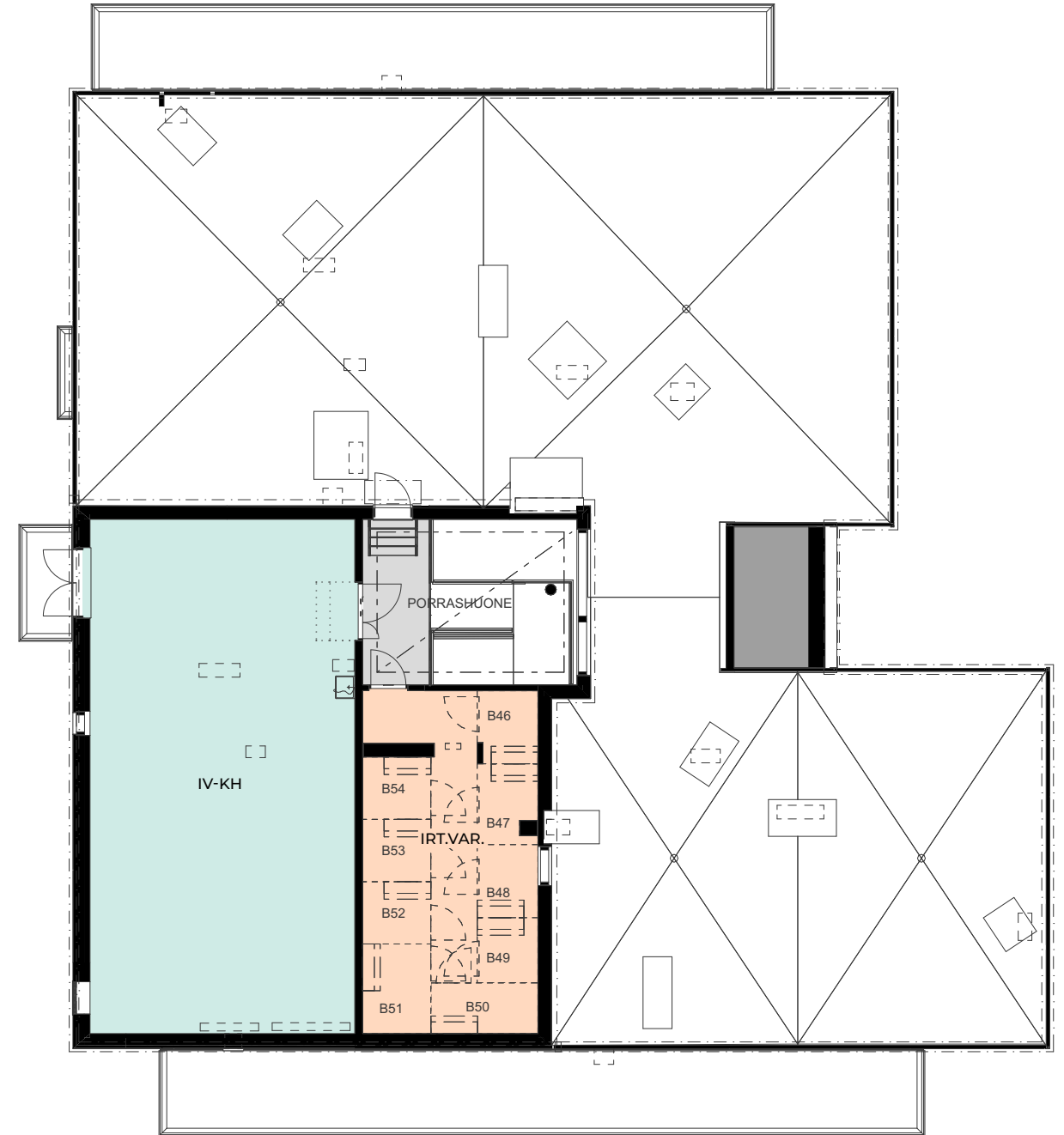


POHJAPIIRROKSET
4. KERROS

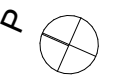


Muutokset mahdollisia

POHJAPIIRROKSET
ULLAKKO

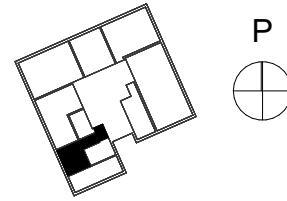
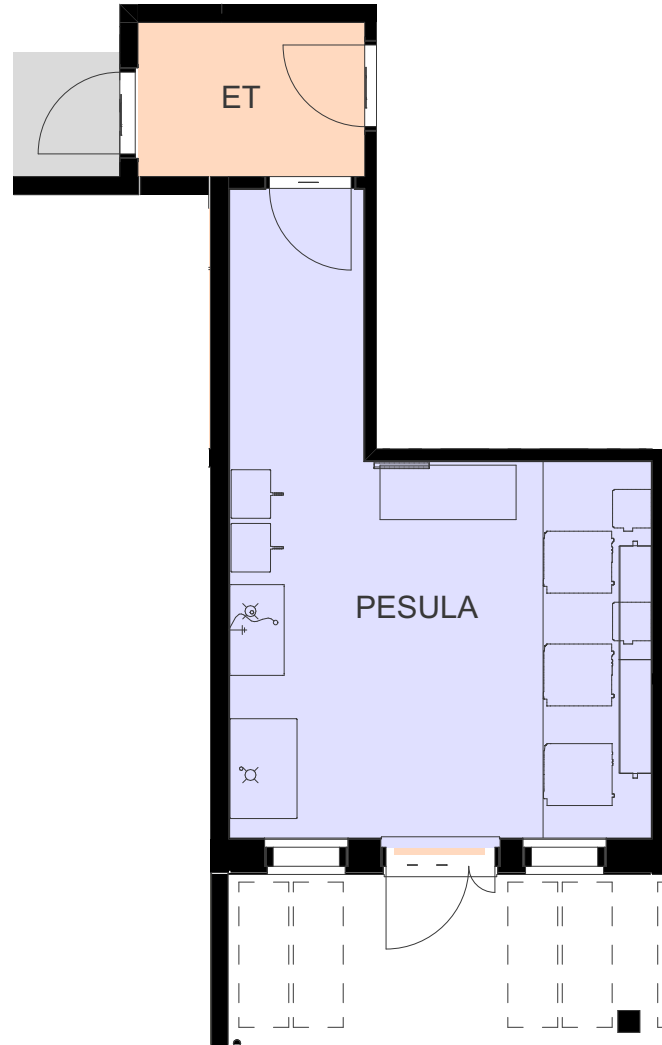


Muutokset mahdollisia



TALO B

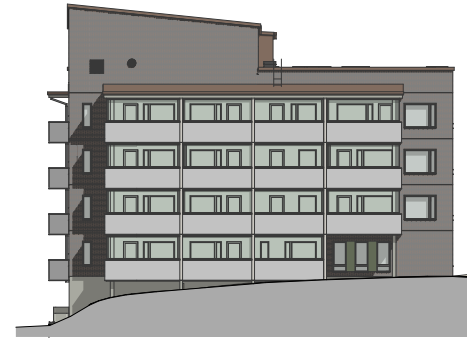
1. KERROS
PESULA



TALO C

JULKISIVUT

POHJOISEEN



ITÄÄN



ETELÄÄN



LÄNTEEN



JULKISIVUMATERIAALIT JA VÄRIT

JULKISIVUT PÄÄOSIN TIILILAATTA:
Torino MTL60 Iusto 285x60x20

KOROSTUSVÄRIKENTÄT RAPATTU:
Vihreä, STO 36210

PELLITYKSET RUSKEITA:
RR31

IKKUNAT JA OVET TIILIPINNALLA:
tumman harmaat, RR23

IKKUNAT JA OVET RAPPAUSPINNALLA:
vaalean harmaat, RR21

Muutokset mahdollisia

Muutokset mahdollisia



POHJAPIIRROKSET
1. KERROS



POHJAPIIRROKSET
2. & 3 KERROKSET



JULKISIVUT

POHJOISEEN



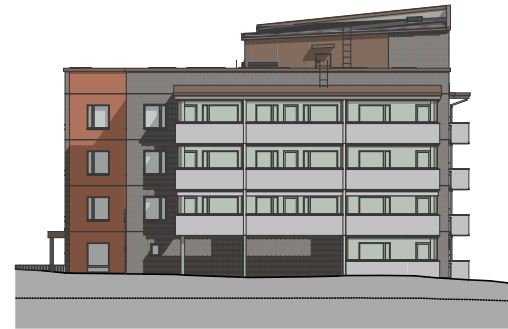
ITÄÄN



ETELÄÄN



LÄNTEEN



JULKISIVUMATERIAALIT JA VÄRIT

JULKISIVUT PÄÄOSIN TIILILAATTA:
Torino MTL60 Iusto 285x60x20

KOROSTUSVÄRIKENTÄT RAPATTU:
Punainen, STO 32340

PELLITYKSET RUSKEITA:
RR31

IKKUNAT JA OVET TIILIPINNALLA:
tumman harmaat, RR23

IKKUNAT JA OVET RAPPAUSPINNALLA:
vaalean harmaat, RR21

Muutokset mahdollisia

POHJAPIIRROKSET
1. KERROS

Muutokset mahdollisia



POHJAPIIRROKSET

2. & 3 KERROKSET



Muutokset mahdollisia

POHJAPIIRROKSET

4. KERROS



Muutokset mahdollisia



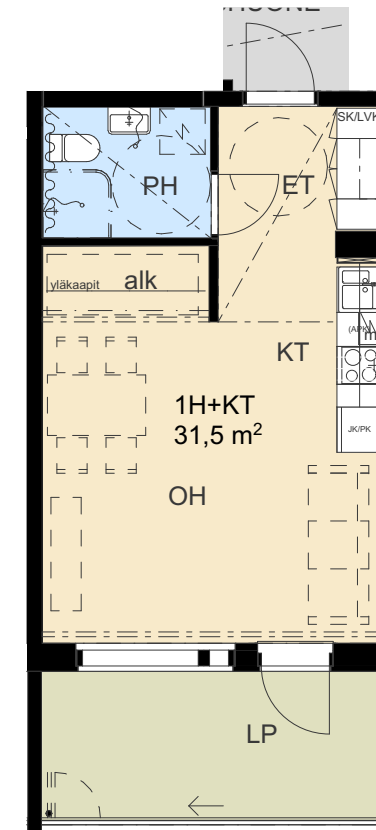
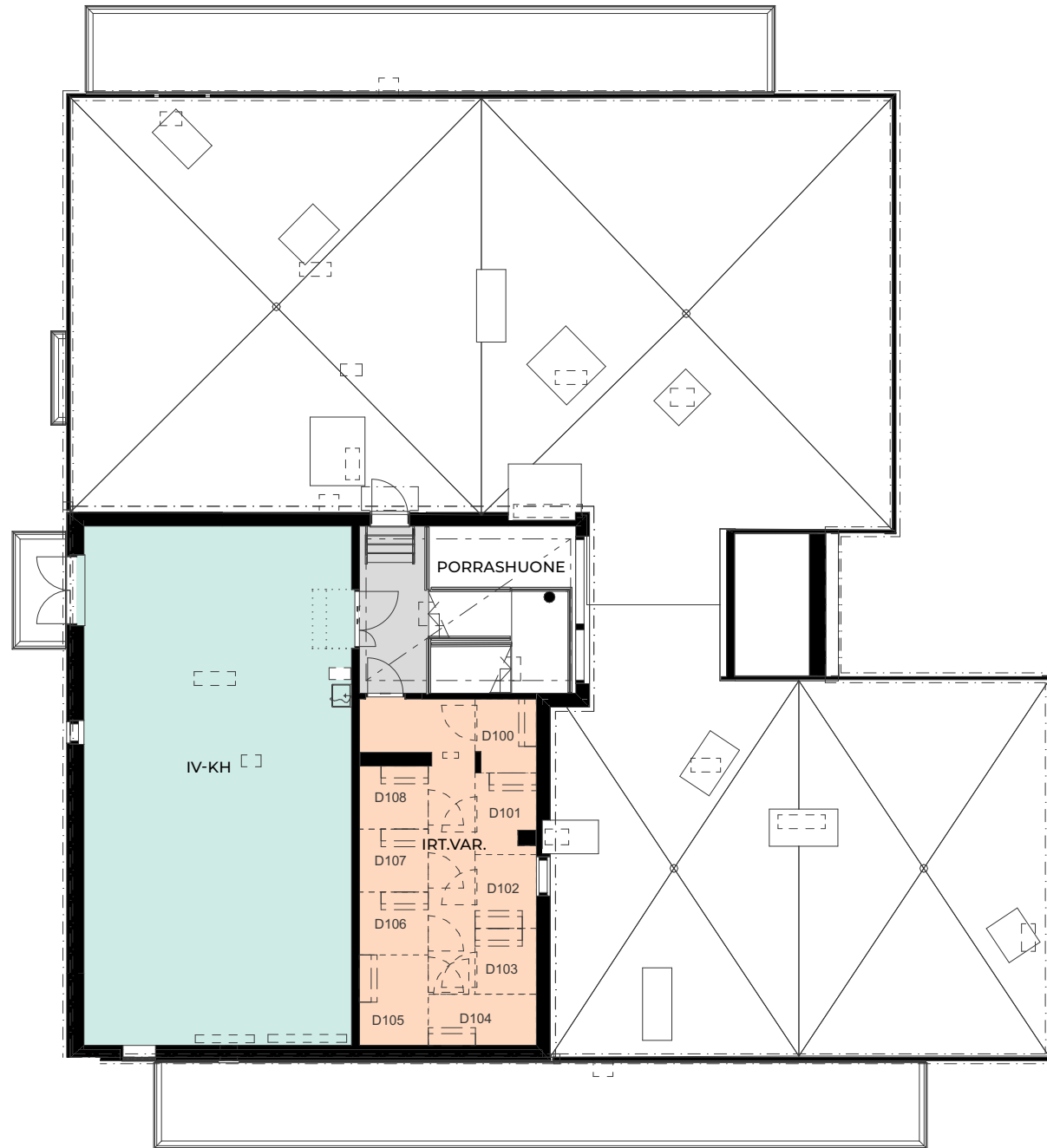
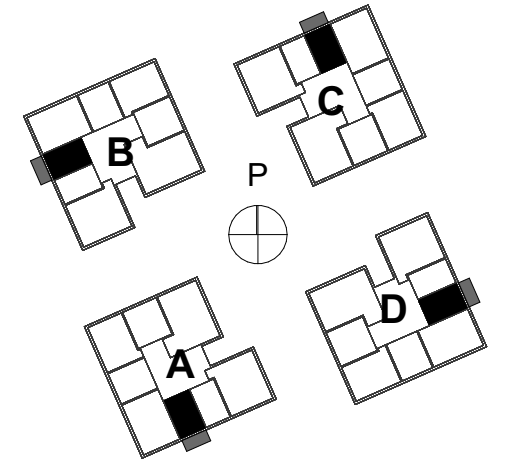

POHJAPIIRROKSET
ULLAKKO

1H+KT+PH+LP
31,5 m²

Asunnot:

A6, B33, C60, D87 2. krs

A14, B41, C68, D95 3. krs



 Jääpakkastinkaappi

 Astianpesukone

 Liesi

 Mikrovaraus

 Pesuallas

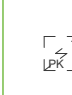
 Vapaa pyörähdystila, halkaisija 1. kerroksessa 1,5 m, muissa kerroksissa 1,3 m

 WC-istuin

 Suihku ja verhoakisko

 Korostusväriseinä

 Asunnon sähkökaappikeskus


 Tilavaraus pyykinpesukoneelle ja kuivausrummulle

 Siivouskomero

 Tankokomero

 Hyllykomero

 Likavaatekaappi

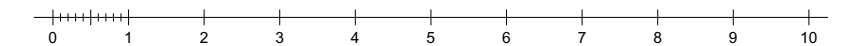
 Pesuallas käsisuihkulla ja peili-kaappi

 Kotelo katossa, alaslaskettu katto

 Liukuovi

Muutokset mahdollisia

Muutokset mahdollisia

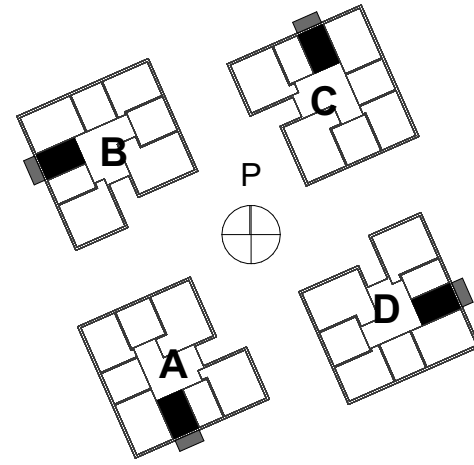


1H+KT+PH+LP

31,5 m²

Asunnot:

- A7, B34, C61, D88 2. krs
A15, B42, C69, D96 3. krs
A22, B49, C76, D103 4. krs

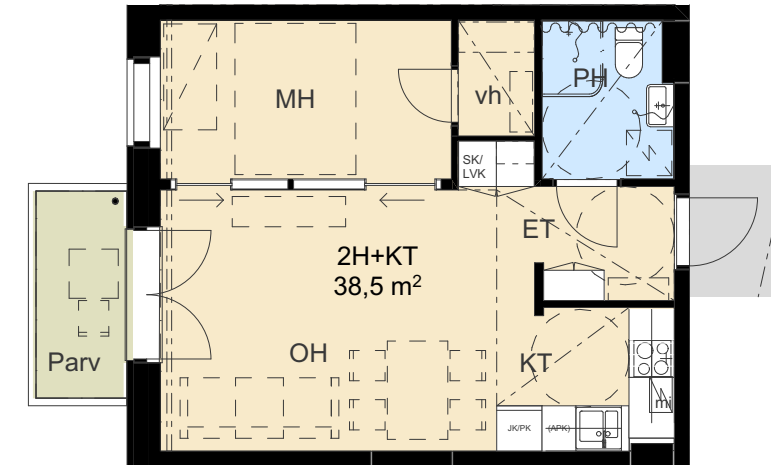
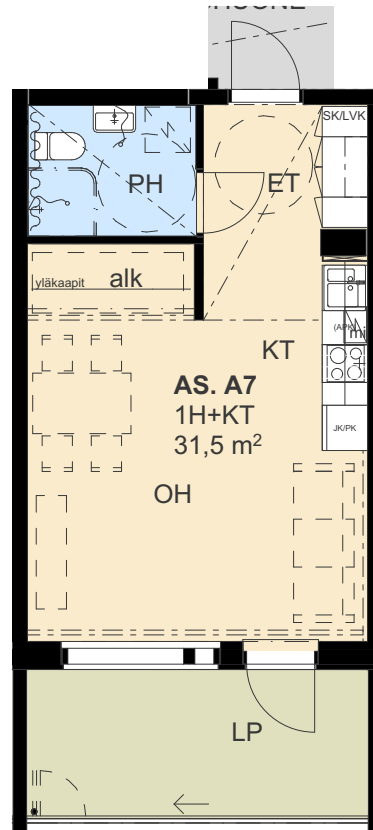
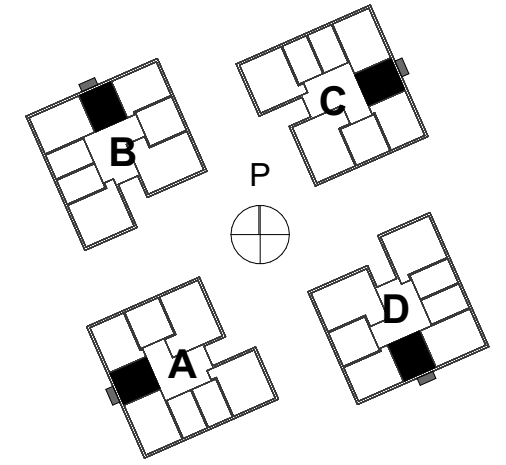


2H+KT+VH+PARVEKE

38,5 m²

Asunnot:

- A9, B36, C63, D90 2. krs
A17, B44, C71, D98 3. krs
A24, B51, C78, D105 4. krs



Jäähäpäästinkääppi

Astianpesukone

Liesi

Mikrovaraus

Pesuallas

Vapaa pyörähdyttila, halkaisija 1. kerroksessa 1,5 m, muissa kerroksissa 1,3 m

WC-istuim

Suihku ja verhoakisko

Korostusväriseinä

Asunnon sähkökaappikeskus

Tilavaraus pyykinpesukoneelle ja kuivausrummulle

Siivouskomero

Tankokomero

Hyllykomero

Likavaatekaappi

Pesuallas käsisuihkulla ja peiliakaappi

Kotelo katossa, alaslaskettu katto

Liukuovi

Jäähäpäästinkääppi

Astianpesukone

Liesi

Mikrovaraus

Pesuallas

Vapaa pyörähdyttila, halkaisija 1. kerroksessa 1,5 m, muissa kerroksissa 1,3 m

WC-istuim

Suihku ja verhoakisko

Korostusväriseinä

Asunnon sähkökaappikeskus

Tilavaraus pyykinpesukoneelle ja kuivausrummulle

Siivouskomero

Tankokomero

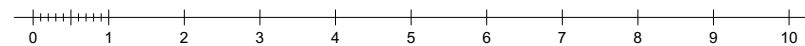
Hyllykomero

Likavaatekaappi

Pesuallas käsisuihkulla ja peiliakaappi

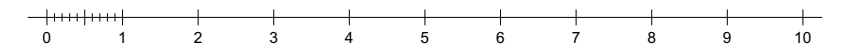
Kotelo katossa, alaslaskettu katto

Liukuovi



Muutokset mahdollisia

Muutokset mahdollisia

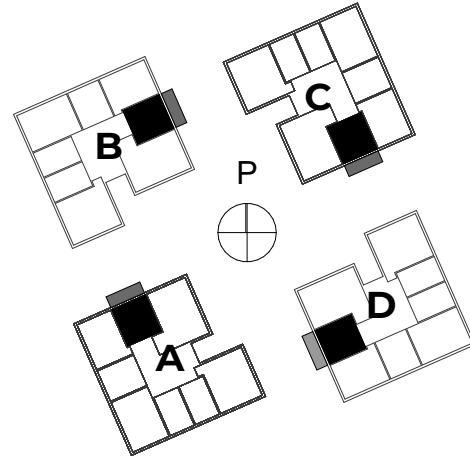


2H+KT+VH+PH+LP

42,5 m²

Asunnot:

- A11, B38, C65, D92 2. krs
A19, B46, C73, D100 3. krs
A26, B53, C80, D107 4. krs

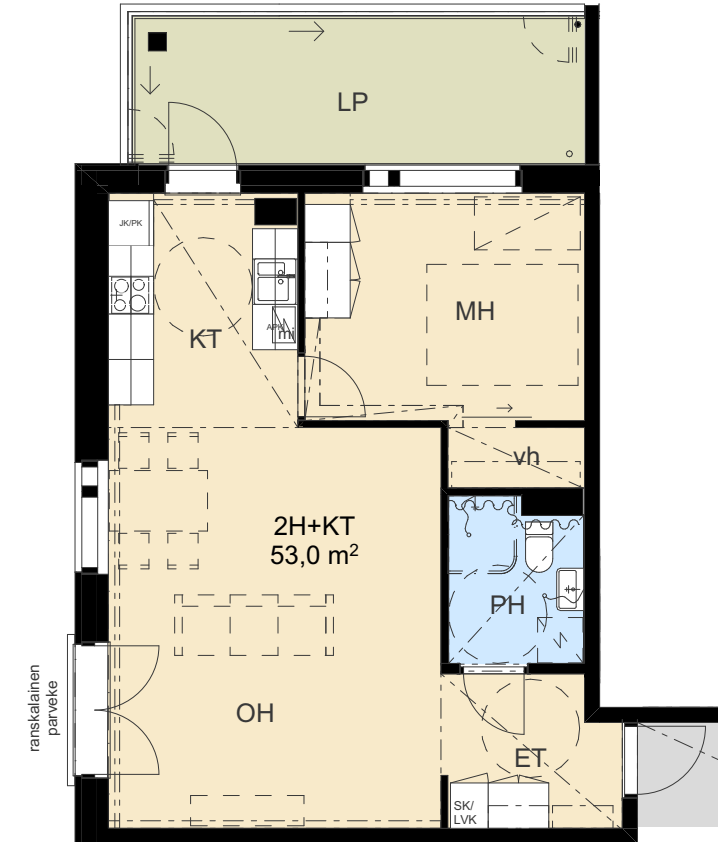
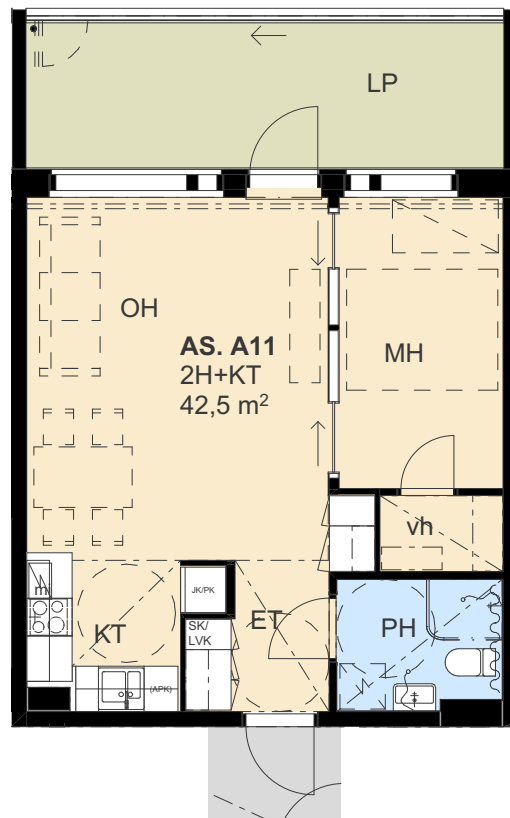
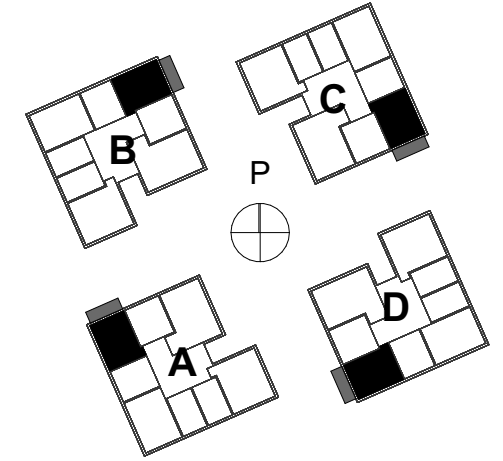


2H+KT+VH+PH+LP

53,0 m²

Asunnot:

- A10, B37, C64, D91 2. krs
A18, B45, C72, D99 3. krs
A25, B52, C79, D106 4. krs



- Jääpakkastinkaappi
- Astianpesukone
- Liesi
- Mikrovaraus
- Pesuallas

- WC-istuin
- Suihku ja verhokisko
- Korostusväriseinä
- Asunnon sähkökaappikeskus
- Tilavaraus pyykinpesukoneelle ja kuivausrummulle
- Siivouskomero

- Tankokomero
- Hyllykomero
- Likavaatekaappi
- Pesuallas käsisuihkulla ja peiliakaappi
- Kotelo katossa, alaslaskettu katto
- Liukuovi

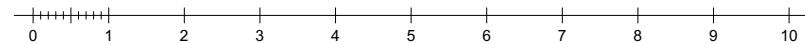
Vapaa pyörähdystila, halkaisija 1. kerroksessa 1,5 m, muissa kerroksissa 1,3 m

- Jääpakkastinkaappi
- Astianpesukone
- Liesi
- Mikrovaraus
- Pesuallas

- WC-istuin
- Suihku ja verhokisko
- Korostusväriseinä
- Asunnon sähkökaappikeskus
- Tilavaraus pyykinpesukoneelle ja kuivausrummulle
- Siivouskomero

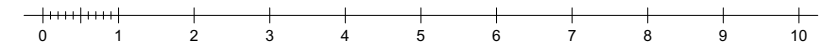
- Tankokomero
- Hyllykomero
- Likavaatekaappi
- Pesuallas käsisuihkulla ja peiliakaappi
- Kotelo katossa, alaslaskettu katto
- Liukuovi

Vapaa pyörähdystila, halkaisija 1. kerroksessa 1,5 m, muissa kerroksissa 1,3 m



Muutokset mahdollisia

Muutokset mahdollisia



3H+KT+PH+LP

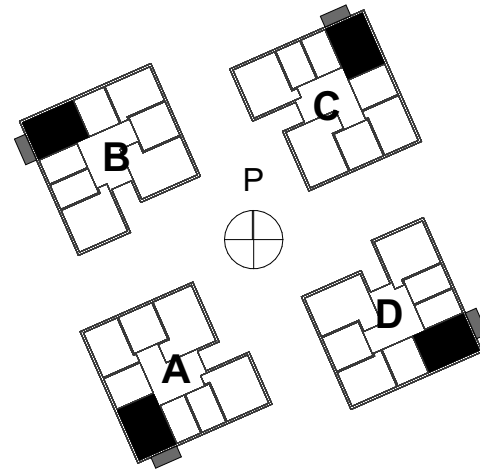
63,0 m²

Asunnot:

A8, B35, C62, D89 2. krs

A16, B43, C70, D97 3. krs

A23, B50, C77, D104 4. krs



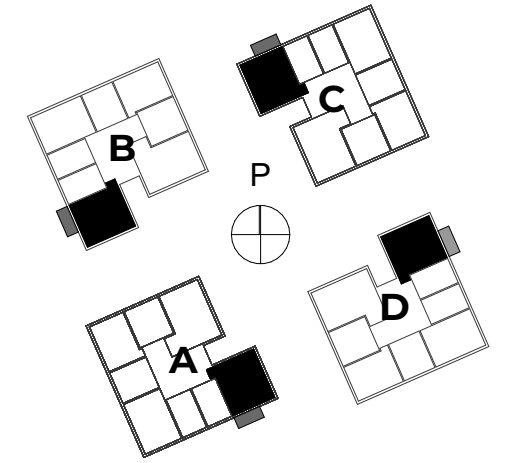
3H+KT+PH+S+LP

71,0 m²

Asunnot:

A5, B32, C59, D86 2. krs

A13, B40, C67, D94 3. krs



Jäähäpäästinkääppi

Astianpesukone

Liesi

Mikrovaraus

Pesuallas

Vapaa pyörähdyttävä, halkaisija 1. kerroksessa 1,5 m, muissa kerroksissa 1,3 m

WC-istuim

Suihku ja verhoakisko

Korostusväriseinä

Asunnon sähkökaappikeskus

Tilavaraus pyykinpesukoneelle ja kuivausrummulle

Siivouskomero

Tankokomero

Hyllykomero

Likavaatekaappi

Pesuallas käsisuihkulla ja peiliakaappi

Kotelo katossa, alaslaskettu katto

Liukuovi

Jäähäpäästinkääppi

Astianpesukone

Liesi

Mikrovaraus

Pesuallas

Vapaa pyörähdyttävä, halkaisija 1. kerroksessa 1,5 m, muissa kerroksissa 1,3 m

WC-istuim

Suihku ja verhoakisko

Korostusväriseinä

Asunnon sähkökaappikeskus

Tilavaraus pyykinpesukoneelle ja kuivausrummulle

Siivouskomero

Tankokomero

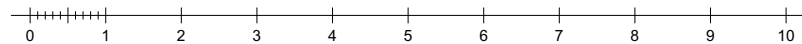
Hyllykomero

Likavaatekaappi

Pesuallas käsisuihkulla ja peiliakaappi

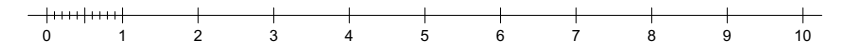
Kotelo katossa, alaslaskettu katto

Liukuovi



Muutokset mahdollisia

Muutokset mahdollisia



4H+KT+PH+S+WC+LP

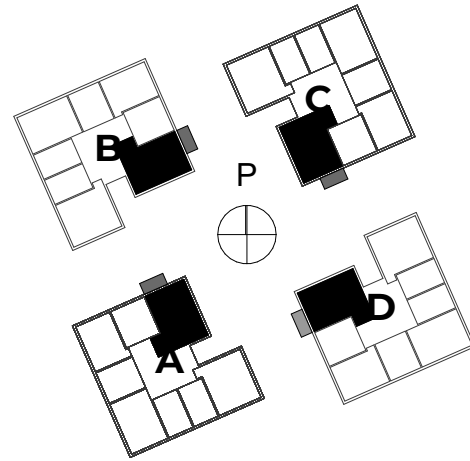
81,0 m²

Asunnot:

A12, B39, C66, D93 2. krs

A20, B47, C74, D101 3. krs

A27, B54, C81, D108 4. krs



Jäähäpäästinkääppi

Astianpesukone

Liesi

Mikrovaraus

Pesuallas

Vapaa pyörähdytystila, halkaisija 1. kerroksessa 1,5 m, muissa kerroksissa 1,3 m

WC-istuim

Suihku ja verhoakisko

Korostusväriseinä

Asunnon sähkökaappikeskus

Tilavaraus pyykinpesukoneelle ja kuivausrummulle

Siivouskomero

Tankokomero

Hyllykomero

Likavaatekaappi

Pesuallas käsisuihkulla ja peiliakaappi

Kotelo katossa, alaslaskettu katto

Liukuovi

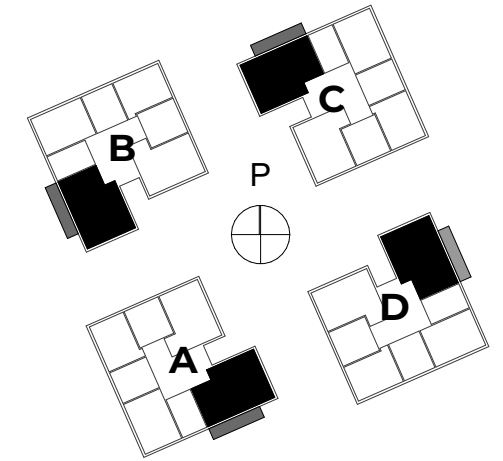
Muutokset mahdollisia

5H+KT+PH+S+VH+KHH+LP

103,0 m²

Asunnot:

A21, B48, C75, D102 4. krs



Jäähäpäästinkääppi

Astianpesukone

Liesi

Mikrovaraus

Pesuallas

Vapaa pyörähdytystila, halkaisija 1. kerroksessa 1,5 m, muissa kerroksissa 1,3 m

WC-istuim

Suihku ja verhoakisko

Korostusväriseinä

Asunnon sähkökaappikeskus

Tilavaraus pyykinpesukoneelle ja kuivausrummulle

Siivouskomero

Tankokomero

Hyllykomero

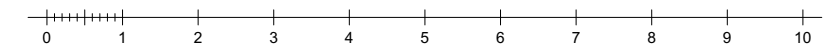
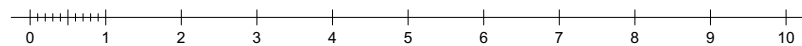
Likavaatekaappi

Pesuallas käsisuihkulla ja peiliakaappi

Kotelo katossa, alaslaskettu katto

Liukuovi

Muutokset mahdollisia



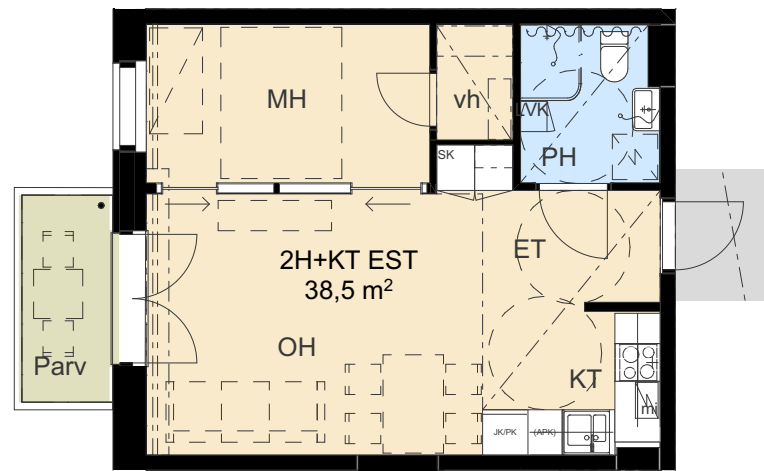
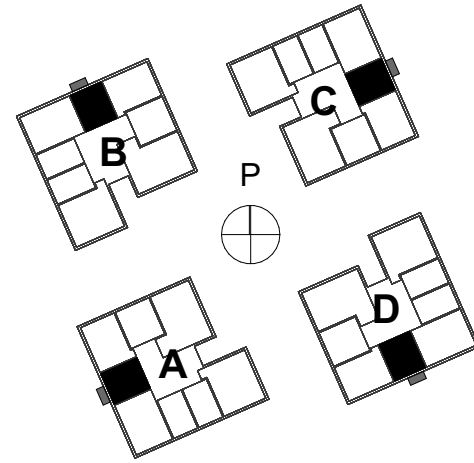
ESTEETTÖMÄSTI MITOITETTU ASUNTO 1. KERROKSESSA

2H+KT+VH+PH+PARVEKE

38,5 m²

Asunnot:

A3, B30, C57, D84 1. krs



- Jääpakkastinkaappi
- Astianpesukone
- Liesi
- Mikrovaraus
- Pesuallas

Vapaa pyörähdystila, halkaisija 1. kerroksessa 1,5 m, muissa kerroksissa 1,3 m

- WC-istuim
- Suihku ja verhoakisko
- Korostusväriseinä
- Asunnon sähkökaappikeskus
- Tilavarauk pyykinpesukoneelle ja kuivausrummulle
- Siivouskomero

- Tankokomero
- Hyllykomero
- Likavaatekaappi
- Pesuallas käsisuihkulla ja peiliikaappi
- Kotelo katossa, alaslaskettu katto
- Liukuovi

Muutokset mahdollisia

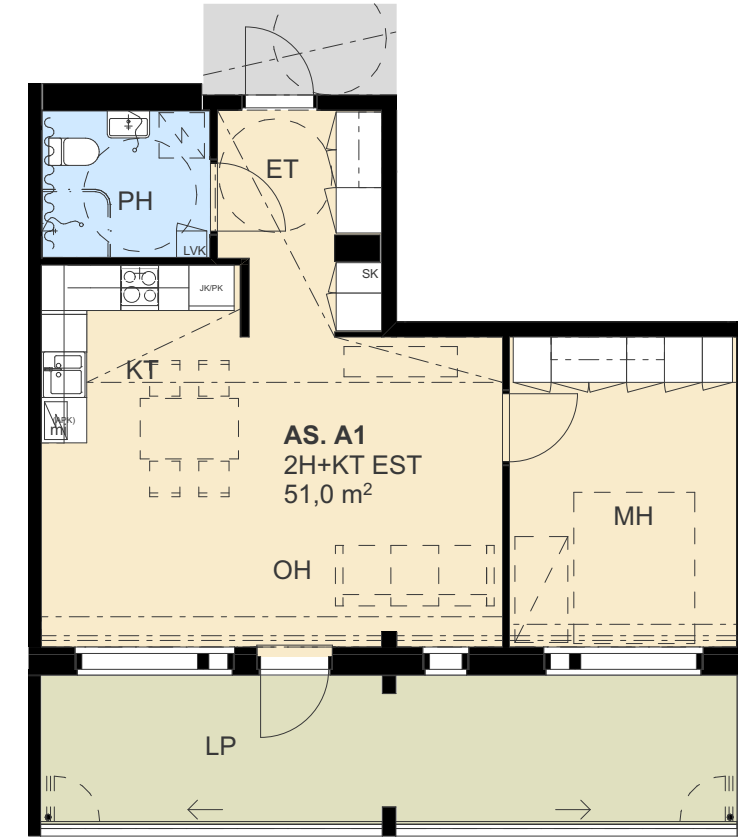
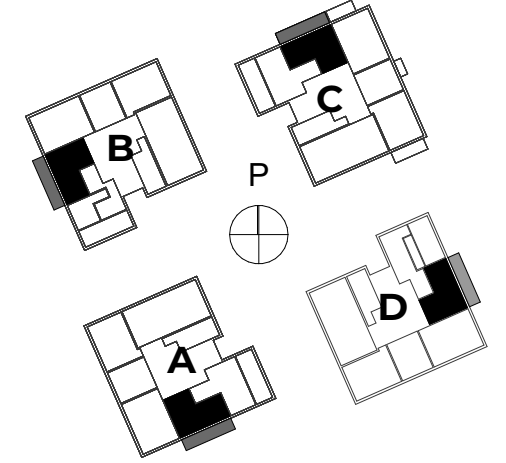
ESTEETTÖMÄSTI MITOITETTU ASUNTO 1. KERROKSESSA

2H+KT+PH+LP

51,0 m²

Asunnot:

A1, B28, C55, D82 1. krs



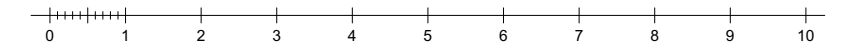
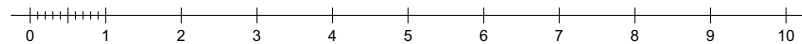
- Jääpakkastinkaappi
- Astianpesukone
- Liesi
- Mikrovaraus
- Pesuallas

Vapaa pyörähdystila, halkaisija 1. kerroksessa 1,5 m, muissa kerroksissa 1,3 m

- WC-istuim
- Suihku ja verhoakisko
- Korostusväriseinä
- Asunnon sähkökaappikeskus
- Tilavarauk pyykinpesukoneelle ja kuivausrummulle
- Siivouskomero

- Tankokomero
- Hyllykomero
- Likavaatekaappi
- Pesuallas käsisuihkulla ja peiliikaappi
- Kotelo katossa, alaslaskettu katto
- Liukuovi

Muutokset mahdollisia



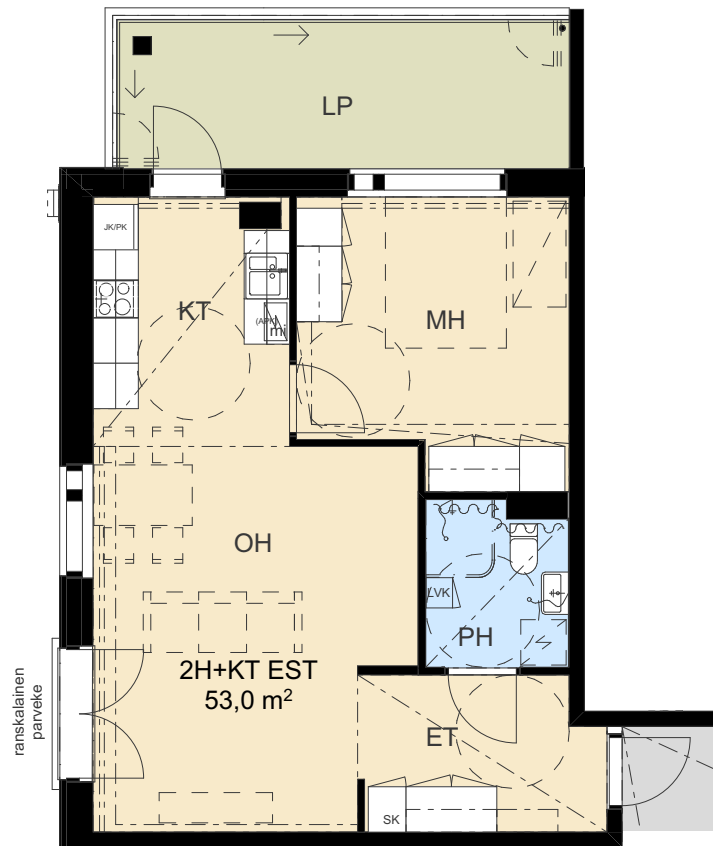
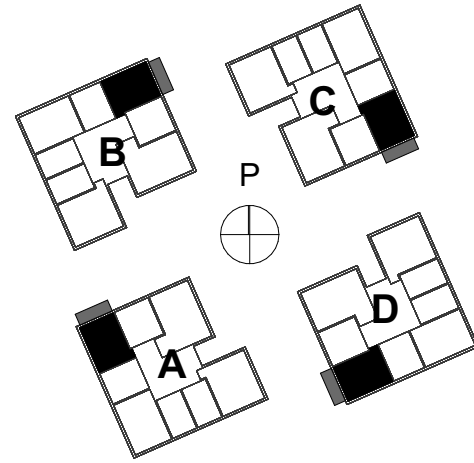
ESTEETTÖMÄSTI MITOITETTU ASUNTO 1. KERROKSESSA

2H+KT+PH+LP

53,0 m²

Asunnot:

A4, B31, C58, D85 1. krs



Jääpakkastinkaappi

Astianpesukone

Liesi

Mikrovaraus

Pesuallas

Vapaa pyörähdystila, halkaisija 1. kerroksessa 1,5 m, muissa kerroksissa 1,3 m

WC-istuin

Suihku ja verho

Korostusväriseinä

Asunnon sähkökaappikeskus

Tilavaraus pyykinpesukoneelle ja kuivausrummulle

Siivouskomero

Tankokomero

Hyllykomero

Likavaatekaappi

Pesuallas käsisuihkulla ja peili

Kotelo katossa, alaslaskettu katto

Liukuovi

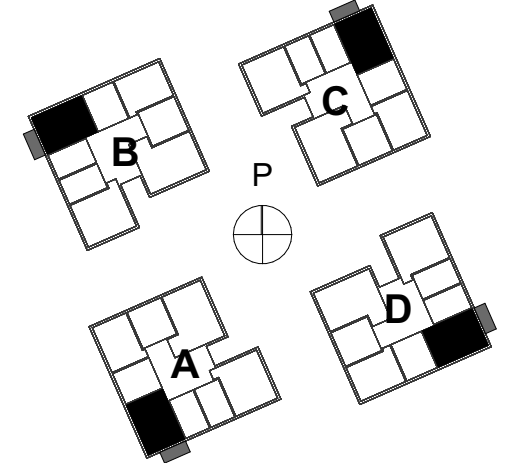
ESTEETTÖMÄSTI MITOITETTU ASUNTO 1. KERROKSESSA

3H+KTPH+LP

63,0 m²

Asunnot:

A2, B29, C56, D83 1. krs



Jääpakkastinkaappi

Astianpesukone

Liesi

Mikrovaraus

Pesuallas

Vapaa pyörähdystila, halkaisija 1. kerroksessa 1,5 m, muissa kerroksissa 1,3 m

WC-istuin

Suihku ja verho

Korostusväriseinä

Asunnon sähkökaappikeskus

Tilavaraus pyykinpesukoneelle ja kuivausrummulle

Siivouskomero

Tankokomero

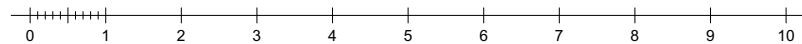
Hyllykomero

Likavaatekaappi

Pesuallas käsisuihkulla ja peili

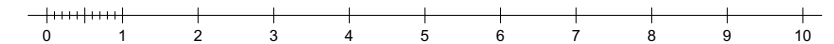
Kotelo katossa, alaslaskettu katto

Liukuovi



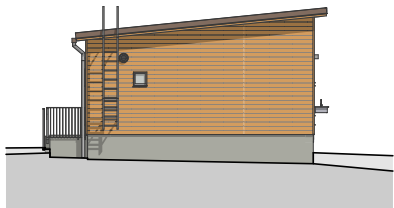
Muutokset mahdollisia

Muutokset mahdollisia



JULKISIVUT PIHATALO

POHJOISEEN



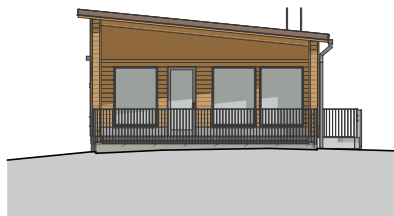
ITÄÄN



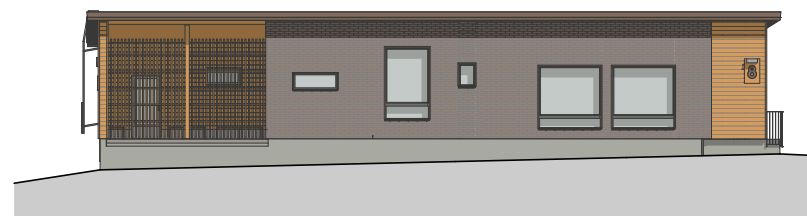
Sauna 1.
Asukastilat

Sauna 2.

ETELÄÄN



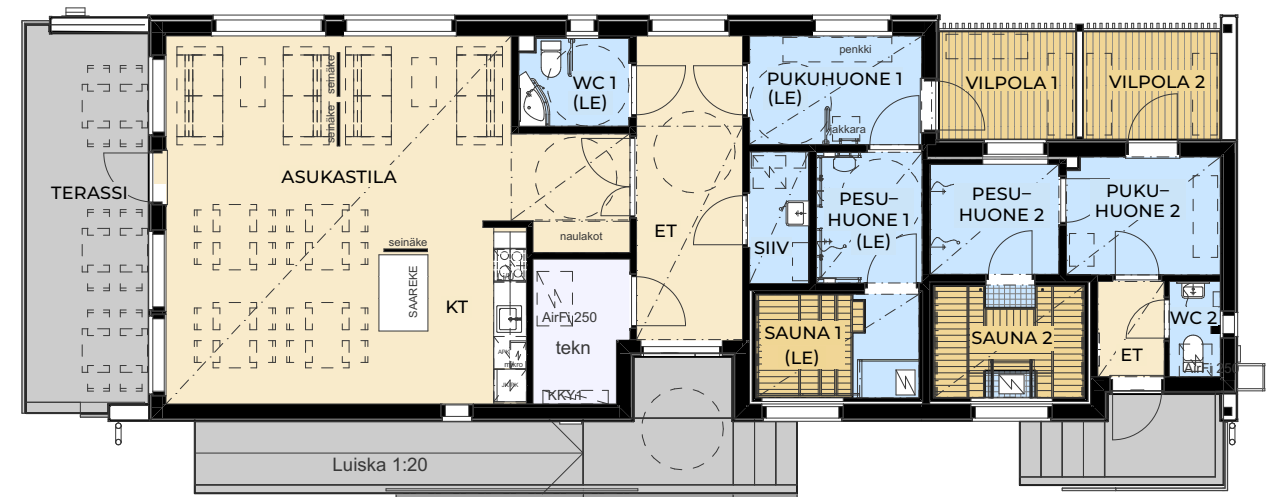
LÄNTEEN



Vilpolat

POHJAPIIRROS PIHATALO

- Asukastila, jossa keittiö ja liikuntaesteettömästi mitoitettu WC
- Sauna 1, esteettömästi mitoitettu
- Sauna 2



JULKISIVUMATERIAALIT JA VÄRIT

JULKISIVUJEN PUUPANEELI JA PUUOSAT
Keltainen, Tikkurila Vahvero 5053

JULKISIVUJEN TIILIPINTA
muurattu, Torino Lusto 285x82x75

PELLITYKSET
ruskeita, RR31

IKKUNAT JA OVET
tiilipinnalla tumman harmaat, RR23
Ikkunat ja ovet rappauspinnalla vaalean
harmaat, RR21

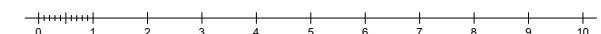
- JKPK Jääpakkastinkaappi
- APK Astianpesukone
- Liesi
- Mikrovaraus

- Pesuallas
- Vapaa pyörähdystila, halkaisija 1,5 m
- WC-istuin
- Suihku

- Apuvälineet esteettömissä tiloissa
- Pesuallas käsisuihkulla
- Kotelo katossa, alaslaskettu katto

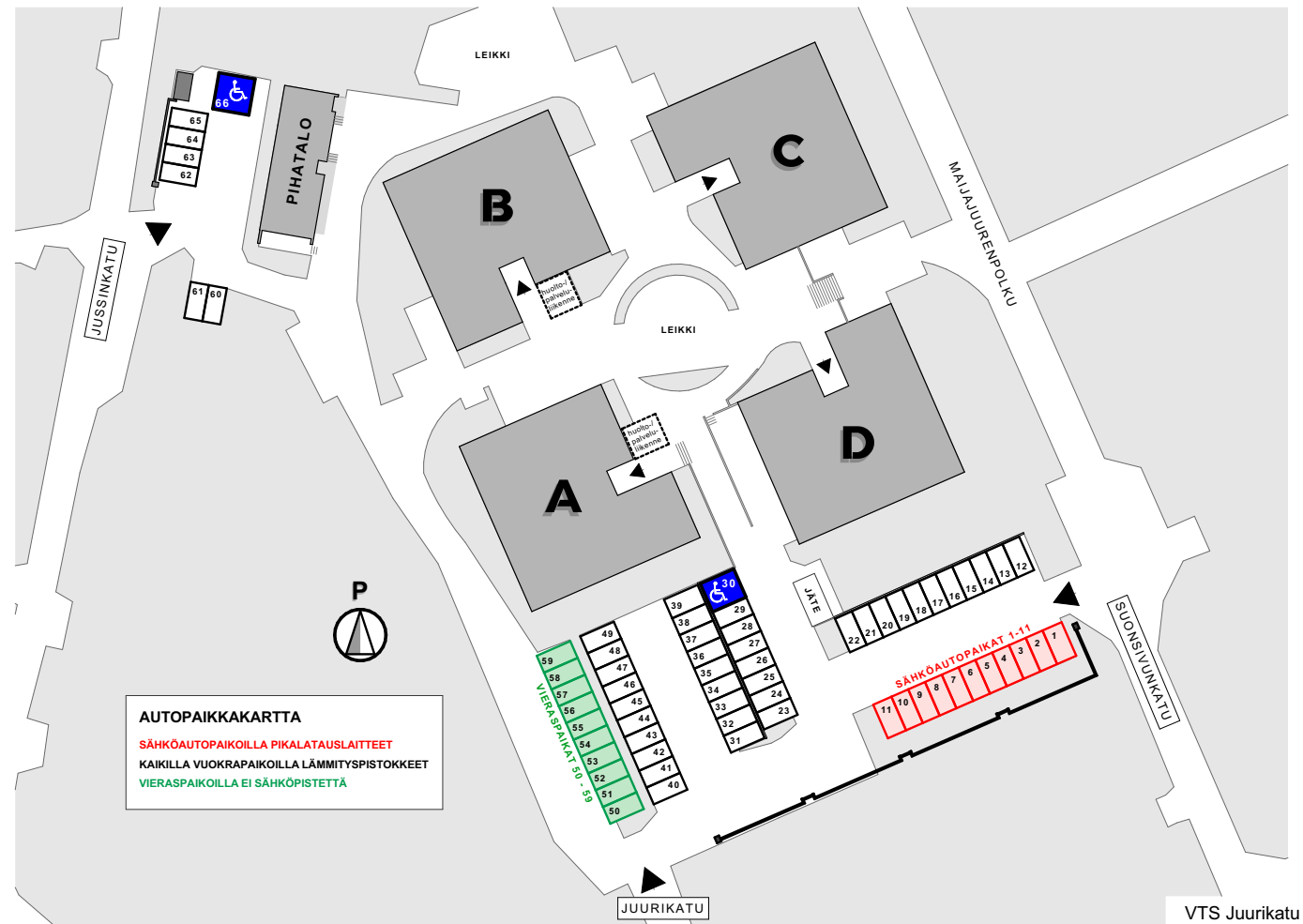
Muutokset mahdollisia

Muutokset mahdollisia



AUTOPAIKAT

Juurikatu 26:n tontilla on yhteensä 66 autopaikkaa, joista 10 on vieraspaikkoja ja loput 56 on asukkaiden varattavissa. Varattavissa olevista paikoista kaksi on liikuntaesteetöntä ja 11 on varustettu sähköauton pikalatauslaitteella. Autopaikoille ajo tapahtuu Suonsivunkadun tai Juurikadun kautta. Pihatalon takana oleville seitsemällä autopaikalle ajetaan Jussinkadun kautta.



Mallikuva

ARKI TÄYNNÄ ASUMISEN ILOA

Runsas kiinteä säilytystila ja laadukkaat pintamateriaalit pitävät asumismukavuuden korkealla. Jokaisessa rapussa on hissi, ja kaikki maantason kodit on suunniteltu esteettömiksi.

RAKENNUSTAPASELOSTUS

Rakennuskohde

Tampereen Vuokratalosäätiö, VTS Juurikatu 26, 33420 Tampere.

Tontti ja asemakaava

Asemakaava nro 8585, kiinteistötunnus 837-225-2042-49.

Kohde sijaitsee Tampereen kaupungin Lamminpäässä. Kohteessa on 4 asuinkerrostaloa ja erillinen pihatalo, jossa sijaitsee asukastilat ja kaksi saunaosastoa.

Väestönsuojat ovat maantasokerroksessa taloissa B ja D.

Rakenteet

Ulkoseinät betonisandwich-elementtiä. Pääosin tiililaattapinnoitettua, osin rapattua. Alapohja on tuulettuvaa, lämmöneristettyä ontelolaattaa. Välipohjat ovat ontelolaattaa. Asuntojen väliset väliseinät ovat teräsbetonia. Asuntojen sisäiset väliseinät metallirunkoista, osin ääneneristysvilloitettua kipsilevyä. Märkätilojen seinät harkkomuurattu ja laatoitettu.

Vesikatto on bitumikermiä, sisäpuolinen vedenpoisto.

Kaikki parvekkeet on lasitettu, lukuun ottamatta 2H+KT 38,5m2 -asuntotyyppiä, jonka parveke on lasittamaton. Kaiteet valkoista, määräysten mukaista opaalilasia. Parvekelaatat pesubetonipintaista betonielementtiä. Osassa asuntoja on ranskalaisia parvekkeita, joissa sisään avautuvat pariovet ja opaalilasikaide.

Kaikissa taloissa on hissi. Portaat ovat teräsbetonielementtiä, joissa hiotut betoniaskelmat ja maalattu teräspinnakaide.

Pihatalo on puurakenteinen, maalattu paneelijulkisivu. Jussinkadun puoleinen seinäpinta muurattua tiiltä. Bitumikermipintainen pulpettikatto.

Ovet

Asuntojen porrastaso-ovet paloa osastoivia ja tammiviilupinnoitettuja.

Parvekkeiden ovet ovat ulos avautuvia puualumiiniovia, lasit eristyslaselementtiä. Ranskalaisissa parvekkeissa sisään avautuvat puualumiinirakenteiset parilasiovet. Parvekeovissa on tehdasvalmisteiset sälekaihtimet.

Asuntojen sisäiset väliovet ovat valkoisia laakaovia. Osassa asuntoja seinän sisään avautuvia liukuovia. Saunojen löylyhuoneovet karkaistua lasia. Ulko-ovet ovat maalattuja alumiiniovia, lasit eristyslaselementtiä.

Lukitus

Sähköinen iLOQ-lukitusjärjestelmä.

Ikkunat

Sisään aukeavia MSE-ikkunoita. Sisäpokassa eristyslaselementti ja auringonsuojakalvo. Määräysten mukaiset turvalasitukset. Kaikissa ikkunoissa on tehdasvalmisteiset sälekaihtimet.

Kalusteet

Keittiöissä on tehdasvalmisteiset vakiokalusteet. Työtasot reunalistoitettuja korkeapainelaminaattitasoja. Altaat kaksiosaisia, ruostumatonta terästä. Keittiökalusteissa laminaattipintaiset ovet, muut kalusteovet maalattua MDF-levyä.

Pesuhuoneissa altaan yhteydessä valaisimella ja pistorasialla varustettu peilikaappi, suihkuverhokisko sekä osassa asuntoja kiinteä suihkuseinäke. Kaikissa pesuhuoneissa on tilavaraus pesukone-kuivausrumputornille. Osassa pesuhuoneista metallirunkoinen pyykkikaappi. Erillis-WC:issä peili lasihyllyllä.

Vaatehuoneissa moduulihyllyjärjestelmät siirrettävillä hyllyillä.

Keittiöiden koneet valkoisia. Vakiokoneisiin kuuluvat:

- liesiuuni keraamisella keittotasolla (50 tai 60 cm leveä, riippuen asunnon koosta)
- jääkaappi-pakastinyhdistelmä
- astianpesukone (45 tai 60 cm leveä, riippuen asunnon koosta)
- pistorasialla varustettu mikroaaltouunivaraus.

Huonetilojen päällysteet

Tila	Lattia	Seinät	Katto
ETEINEN	Vinyylilankku	Maalattu	Roisketasoitus
OLOHUONE	Vinyylilankku	Maalattu	Roisketasoitus
KEITTOTILA	Vinyylilankku	Maalattu	Maalattu
MAKUuhuONE	Vinyylilankku	Maalattu	Roisketasoitus
VAATEHUONE	Vinyylilankku	Maalattu	Maalattu
PESUHUONE / WC	Keraaminen laatta	Keraaminen laatta	Paneeli, vaalea
SAUNA	Keraaminen laatta	Paneeloitu	Paneeli

Keittiön kalusteväleissä valkoinen laatta. Jalkalistat ovat lattian sävyistä puuta.

Antenni- ja puhelinjärjestelmät

Rakennus on liitetty kaapelitelevisioverkkoon ja varustettu yleiskaapeloinnilla.

Talotekniikka

Rakennuksessa on koneellinen, lämmöntalteenotolla varustettu tulo- ja poistoilmanvaihto. Rakennuksessa on vesikiertoinen lämmitysjärjestelmä. Kylpyhuonelattioissa on sähköinen mukavuus- ja kuivanapitolämmitys.

Autopaikat ja piha-alue

Pihassa on 56 varattavaa, kattamatonta autopaikkaa, joista 2 mitoitettu liikkumisesteettömäksi. 11 sähköauton latauspaikkaa. Kaikissa paikoissa lämmityspistoke. Kiinteistöllä on 225 polkupyöräpaikkaa, joista sisätiloissa 105 kpl. Kaikissa ulkopaikoissa runkolukitusmahdollisuus.

Pihalla on kaksi leikki-/ oleskelupaikkaa. Jätekeräys on järjestetty syväkeräyssäiliöillä.

Yhtiölle kuuluvat tilat

Yhteispesula sijaitsee B-talossa. Kaikissa rakennuksissa on kuivaushuone. Väestönsuojat taloissa B- ja D. Ulkoiluväline- ja polkupyörävarastot kaikissa taloissa. Irtaimistovarastoja maantasokerroksessa ja ullakolla.

Pihatalossa on asukkaiden käytössä olevat keittiöllä ja esteettömällä WC:llä varustetut asukastilat sekä kaksi saunaa, joista toinen on mitoitettu esteettömäksi. Saunojen yhteydessä on vilvoittelutilat. Leikki- ja oleskelu-, sekä tomutus ja kuivauspaikat pihalla. Jätelajittelu autopaikoitusalueen yhteydessä.

VTS JUURIKATU 26

Valmistumisvuosi	2024
Rakennustyyppi	Kerrostalo
Lämmitysjärjestelmä	Kaukolämpö *
Koneellinen poistoilmavaihto	Kyllä *
Huoneistokohtainen vedenmittaus	Kyllä
Kaapeli-TV	Kyllä *
Laajakaistaliittymä (100 M)	Kyllä *
Talopesula	Kyllä *
Asukastila	Kyllä *
Talosauna	Kyllä
Varallisuusrajat	Ei (vapaarahoitteinen)

* Sisältyy vuokraan



VTS KODIT

Tampereen Vuokratalosäätio sr
Puutarhakatu 8, 33210 Tampere
Puh. 0201 277 277

www.vts.fi

11/2023 Muutokset mahdollisia



HAE ASUNTOA: VTS.FI