

VTS
KODIT



**TUTUSTU
JA HAE:
VTS.FI**

UUSIA, KOHTUUHINTAISIA
VUOKRAKOTEJA
RAHOLANHARJULLA

VTS KOLISMAANKATU 53 C



UUDEN KODIN LISÄKSI **SAAT PALJON MUITAKIN ETUJA**

Uusi ja omannäköinen koti on ihana juttu, mutta vielä ihanampaa on, kun oman kodin lisäksi voi nauttia monista asumisen lisäpalveluista. Kolismaankatu 53 C:n uudessa kerrostalokodissa sinun ei tarvitse kantaa huolta nettiliittymästä, sillä se sisältyy vuokraan. Pyykinpesuun käytössäsi on piharakennuksessa sijaitseva korttelipesula. Täällä asut myös ympäristöystävällisesti – kiinteistön käytössä on nykyaikainen syväkeräysjärjestelmä ja monipuoliset kierrätysmahdollisuudet. VTS-kodeilla saat vähemmällä enemmän!



Kolismaankatu 53 C:ssä asuessasi saat

VÄHEMMÄLLÄ ENEMMÄN



maksuton laajakaistaliittymä (100M) ja kaapeli-tv



lemmikit tervetulleita



lasitettu parveke



astianpesukone



tiskialtaat
ruostumatonta terästä



paljon asuntokohtaista
säilytystilaa



vesikiertoinen
patterilämmitys



sähköinen lattialämmitys
kylpyhuoneessa



huoneistokohtaiset
vesimittarit



koneellinen ilmanvaihto



viihtyisä piha leikkialueella



rentouttava korttelisauna ja
saunallisia perheasuntoja



moderni korttelipesula ja
kuivaushuoneet



22 autopaikkaa
(2 katoksessa, 6 eTolppa-
paikkaa, 1 LE-AP)



Vaunuvarasto



Pyöräkatos ja erillinen
pyörävarasto



sälekaihtimet
ikkunoissa



sähköverkkoon kytketyt
ja akkuvarmennetut
palovaroittimet



Pisteet kotiin
-asukasetujärjestelmä

PISTEET KOTIIN

Etuja kaikille asukkaillemme!

Tiesitkö, että VTS-kotien asukkaana hyödyt ainutlaatuisesta Pisteet kotiin -asukasetujärjestelmästä? Sen avulla voit lisätä asumismukavuutta monin tavoin. Pisteillä saat esimerkiksi apua siivoukseen tai parannusta kodin varustetasoon.

Katso lisätietoja vts.fi/asukkaalle

**KATSO
LISÄTIETOJA:
VTS.FI**

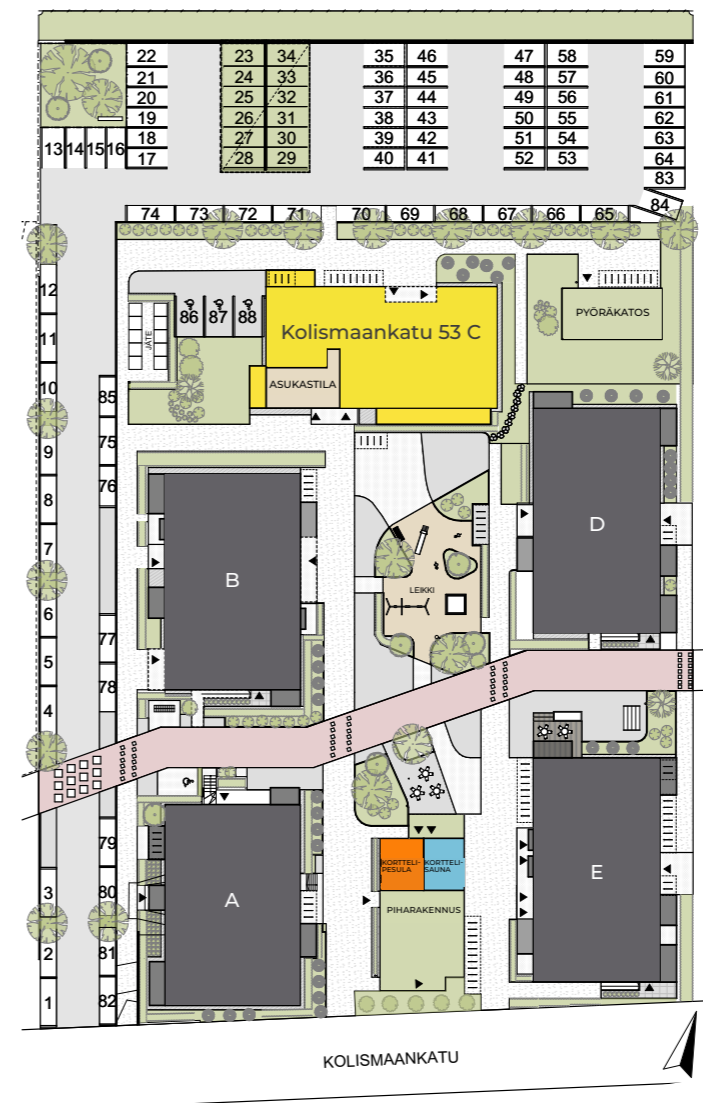


-  Päiväkoti 20 m
-  Lähikauppa 550 m
-  Koulu 1,6 km
-  Tesoman palvelut 1,3 km
-  Urheilukenttä 1,9 km
-  Jäähalli ja uimahalli 2,5 km
-  Uimaranta 2,9 km
-  Bussipysäkki 400 m
-  Tesoman junaseisake 1,2 km

KOLISMAANKATU 53 C

Raholanharjun uuden asuinalueen kerrostalokodit tarjoavat helppoa ja viihtyisää vuokra-asumista. Kotien pinnat, pohjaratkaisut ja talotekniikka vastaavat täysin tämän päivän tarpeisiin ja toiveisiin. Erikokoisista kodeista löytyy sopiva vaihtoehto niin perheille, pariskunnille kuin yksin asuville. Kerrostalossa on hissi.

Kolismaankadulla asuminen on modernia ja mutkatonta. Täällä voit nauttia tilavasta ja toimivasta pohjaratkaisusta, lasitetusta parvekkeesta ja olohuoneen yhteydessä sijaitsevasta keittiöstä, jossa kaikki kodinkoneet ovat nykyaikaisia. Monipuoliset säilytystilat, helppohoitoiset ja kestävät pinnat sekä muut fiksit ratkaisut luovat perustan sujuvalle arjelle.




**Valmistuminen
 vuonna 2025**

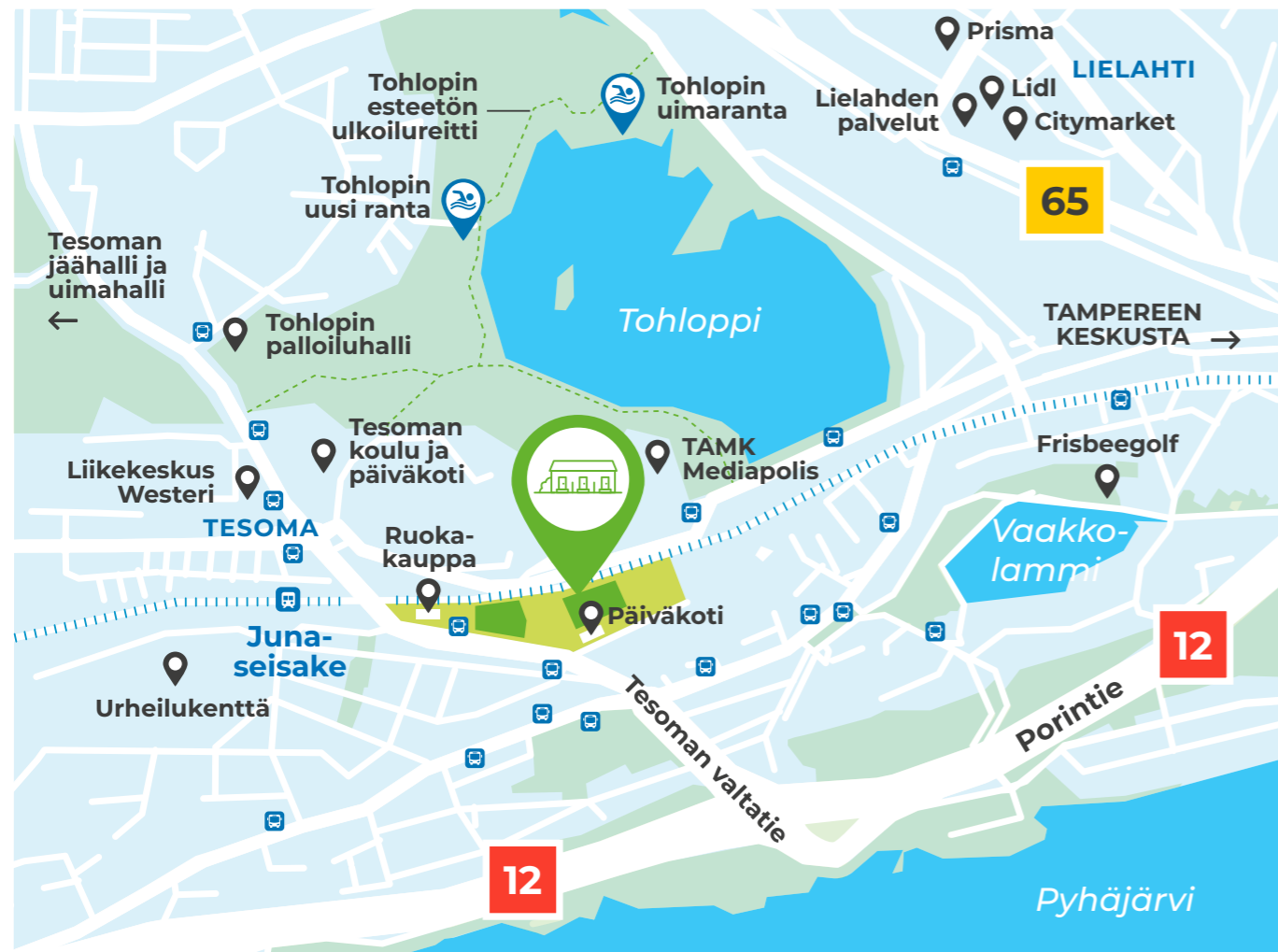
Kolismaankatu 53 C -talossa on yhteensä 39 kotia. Asuinrakennuksen yhteydessä on irtaimisto- ja lastenvaunuvarastot ja keittotilalla varustettu asukastila. Piharakennuksessa on yhteiskäyttöinen korttelipesula ja kuivaushuoneet sekä viihtyisä saunaosasto. Polkupyörille on yhteinen pyöräkatos ja pyörävarasto. Talon edustalla on 22 asukaille varattua autopaikkaa. Kiinteistössä on laaja tupakointikielto eli tupakointi on sallittu vain sille osoitetulla paikalla.

Muutokset mahdollisia.

ENEMMÄN KUIN OMA KOTI

Kolismaankadun pihapiirissä olo on kotoisa myös oman kodin ulkopuolella. Puistomaisella sisäpihalla on lapsille viihtyisä leikkialue, ja lähipäiväkoti löytyy samasta korttelista. Piharakennuksen korttelisaunassa on mukava rentoutua ja vilvoitella terassilla löylyjen lomassa. Moderni korttelipesula tuo helpotusta pyykkihuoltoon sekä säästöä omaan vesilaskuun.

Oman talon keittotilalla varustettu asukastila sopii erilaisten kokoontumisten, tapahtumien ja illanviettojen järjestämiseen. Alakerran lastenvaunuvarastossa pysyvät apu- ja ulkoiluvälineet hyvässä suojassa. Pyörän voi pitää käyttövalmiina viereisessä pyöräkatoksessa, ja talven tullen piharakennuksen lämpimässä pyörävarastossa.



 = Uimaranta
  = Muu kohde
  = Bussipysäkki
 = Ulkoilureitti

KAIKKI TOIMII RAHOLANHARJULLA

Kolismaankadun asukkaana pääset valmiiden arjen palveluiden ja hyvien liikenneyhteyksien äärelle. Ruokakaupat, päiväkodit sekä Tesoman moderni koulu sijaitsevat lähellä. Naapurustossa toimii Lidl, ja Liikekeskus Westeristä löytyy kauppojen ohella myös kirjasto ja terveysasema. Bussilla ja lähijunalla on helppo hurauttaa keskustaan tai hypermarkettien pariin.

Ulkoilijalla vauvasta vaariin on vuoden ympäri mistä valita. Tohloppi- ja Tesomajärvien viehättävät ja monipuoliset ympäristöt on kuin luotu lapsiperheen lähiluontoretkeille, uimareita, lenkkeilijöitä ja luontopoluista nauttavia unohtamatta. Tohlopin retkiluistelurata on suosittu tamperelainen talvielämys. Lähistöllä sijaitsevat jää-, uima- ja palloiluhallit täydentävät alueen liikuntatarjonnan.

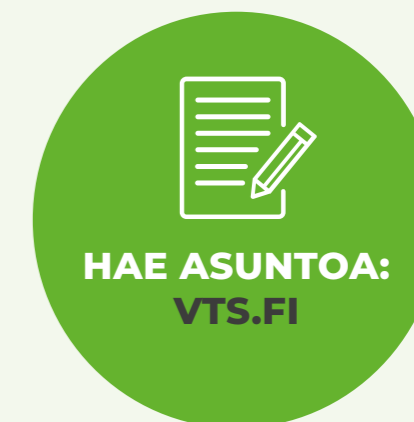




Mallikuva

ASUNTOJAKAUMA

Huoneisto		m ²
2h+kt+kph+vh+lp	7 kpl	38,0 m ²
2h+kt+kph+2vh+lp	7 kpl	42,5 m ²
2h+kt+kph+2vh+lp	7 kpl	43,5 m ²
3h+kt+kph+vh+lp	6 kpl	54,0 m ²
4h+kt+kph+s+wc+lp	6 kpl	67,5 m ²
4h+kt+kph+s+lp	6 kpl	75,0 m ²
yhteensä	39 kpl	



KODIN VIIHTYISÄ KESKIPISTE

Valossa kylpevä, viihtyisä ja toimiva olohuone on koko kodin sydän, jonne on luonteva kerääntyä virkistäytymään ja seurustelemaan perheen tai ystävien kesken. Avara ja yhtenäinen tila tekee arjesta idyllistä.



TYYLIKÄS JA HELPPOHOITAINEN KYLPYHUONE

Harmonisen kylpyhuoneen ajaton värimaailma sekä laadukkaat pintamateriaalit ja kalusteet avartavat tilaa ja helpottavat puhtaanapitoa. Skandinaavisen selkeä ja hillitty tunnelma sopii moneen sisustusmakuun, taloyhtiön sähköllä toimiva lattialämmitys lisää mukavuutta. Tilavaraus pesutornille.

SISÄMATERIAALIT ASUINTILOISSA

Kotien pintamateriaalit ovat kestäviä ja laadukkaita, joten ne istuvat hyvin etenkin lapsi- ja lemmikkiperheen menoon ja meininkiin. Helppohoitoinen vinyylilankkulattia sekä seinien ja keittiön vaaleat ja harmoniset värit luovat raikkaan ilmeen, joka on helppo sisustaa oman tyylin mukaiseksi.



ASUINHUONEET

1. Lattiat

Vinyylilattia, Forbo Allura Click Pro Whitewash Elegant Oak vaalea tammi-jäljitelmä

2. Seinät ja katto

Tasoitettu ja maalattu betoni / kipsilevy F497 valkoinen

KEITTIÖ- JA KIINTOKALUSTEET

3. Kalusteovi

Laminaattiovi F6463SHL valkoinen matta, ABS-reunanauhalla

4. Vedin

Caro, reikäväli 128 mm, rst

5. Keittiötaso

Laminaatti, Kajus Beech R24101 NW, ABS-reunanauha

6. Keittiön välitila

Mattavalkoinen

KYLPYHUONEET

7. Lattiat

LPC Neutro lasitettu klinkkeri 10x10 cm, harmaa matta, mukavuuslattialämmitys

8. Seinät

LPC valkoinen kaakeli 20x40 cm, kiiltävä, vaakaladonta

9. Katto

Vähäoksainen kuusipaneeli STP



Mallikuva

RUOKAA RAKKAUDELLA JA ILMAN TEKOSYITÄ

Olohuoneen yhteyteen kauniisti toteutettu keittiötila mahdollistaa vaivattoman ja sujuvan kokkauksen. Ruoanlaittoon on helppo rakastua, kun keittiö kattaa kaiken tarpeellisen ja materiaalit ja varusteet ovat kestäviä ja helppohoitoisia. Astianpesukone kruunaa kodin käytännöllisyyden.



RENTOUTTAVIA HETKIÄ JA LEVOLLISIA UNIA

Kutsuvan valoisa makuuhuone on illan tullen helppo pyhittää levon tyssijaksi. Lattian kaunis vinyylilankku on kulutusta kestävä ja miellyttävä jalkojen alla. Kiinteät vaatekaapit tai vaatehuone tuovat hyvin säilytystilaa.



ASUNNON HAKEMINEN JA VASTAAN- OTTAMINEN



Täytä asuntohakemus
osoitteessa vts.fi



Hakemuksesi on
voimassa kolme kuukautta.
Olemme sinuun yhteydessä,
mikäli pystymme tarjoamaan
sinulle hakuasi vastaavaa
asuntoa.



**Varaa asunto
hyväksymällä tarjous.**
Tarjouksessa kerrotaan,
kehen voit olla yhteydessä
mahdollisissa kysymyksissä.

Asukasvalintamme ei perustu jonojärjestelmään, vaan asunnon tarpeen kiireellisyyteen sekä hakemuksella esitettyihin hakutoiveisiin. Tämän vuoksi emme valitettavasti pysty antamaan tarkempia väliaikaisia tietoja asunnon saamisesta.

JULKISIVUT

POHJOISEEN



ITÄÄN



ETELÄÄN



LÄNTEEN



POHJAPIIRROKSET 1. KERROS



1 5 10m

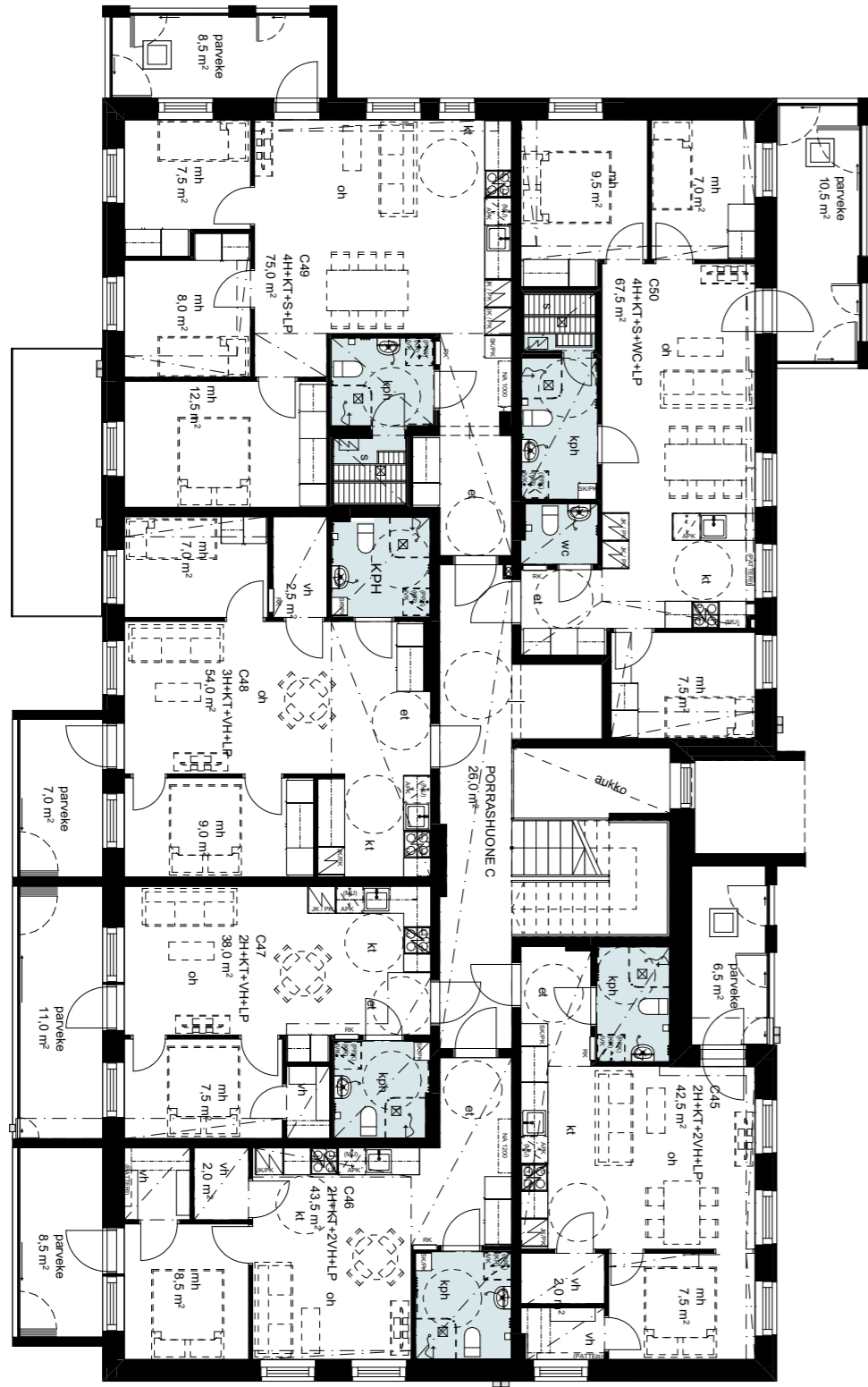
Muutokset mahdollisia

Muutokset mahdollisia

1 5 10m

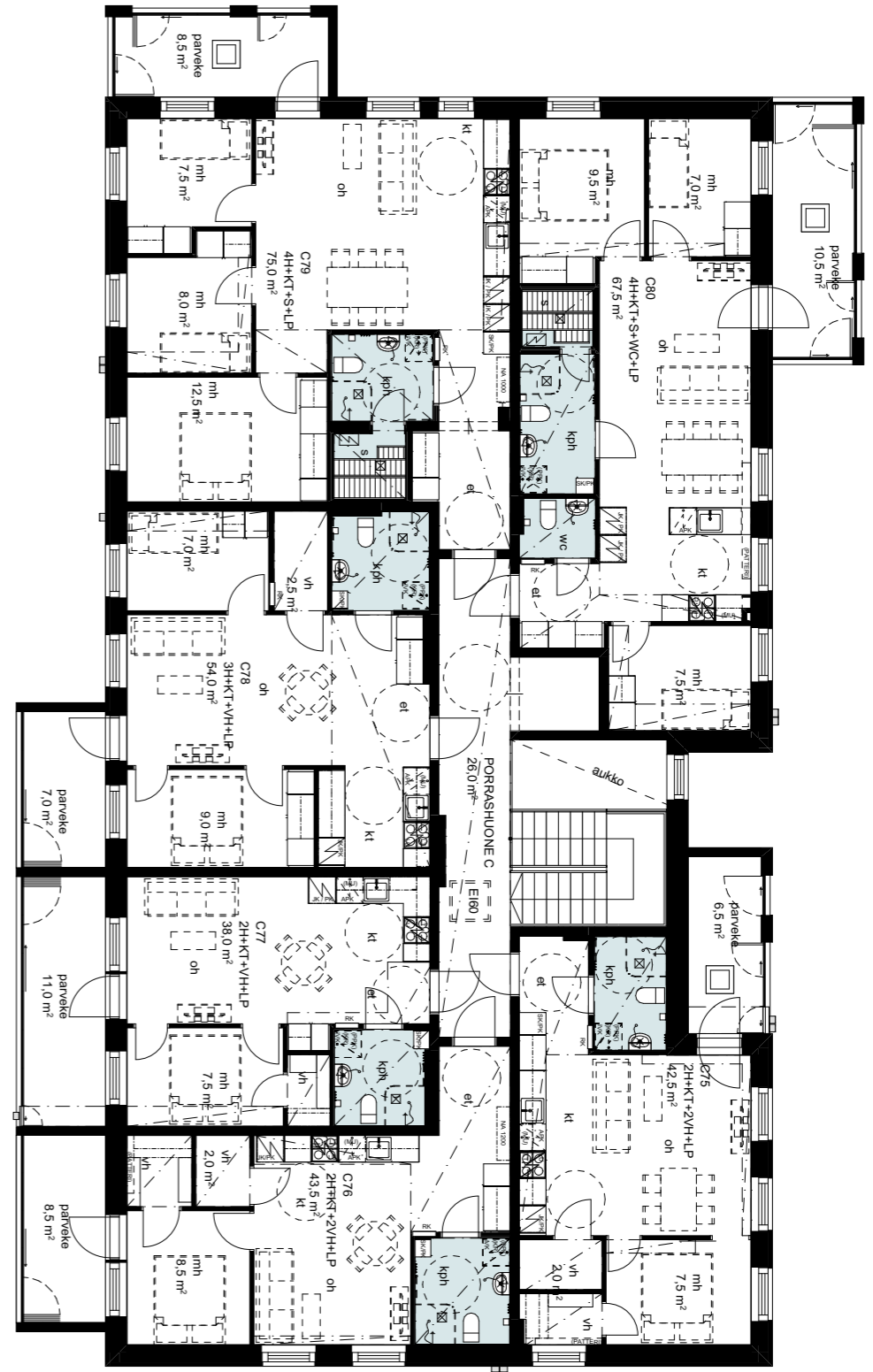


POHJAPIIRROKSET
2. KERROS



Muutokset mahdollisia

POHJAPIIRROKSET
3.-7. KERROKSET



Muutokset mahdollisia

PIHARAKENNUS

KORTTELIN YHTEISTILAT

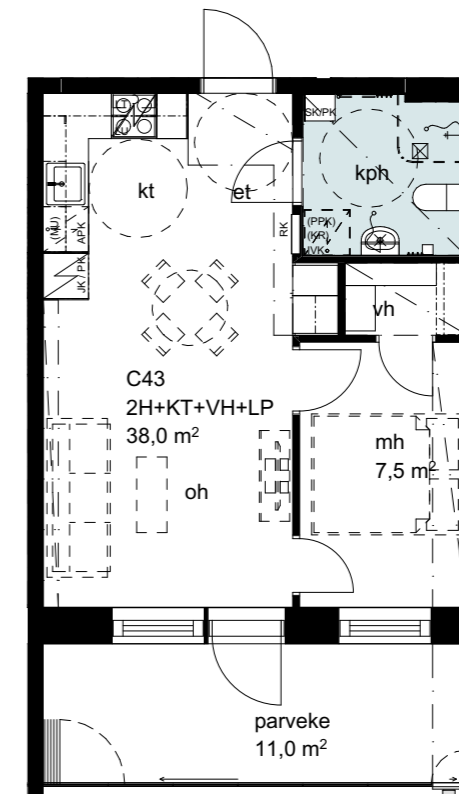
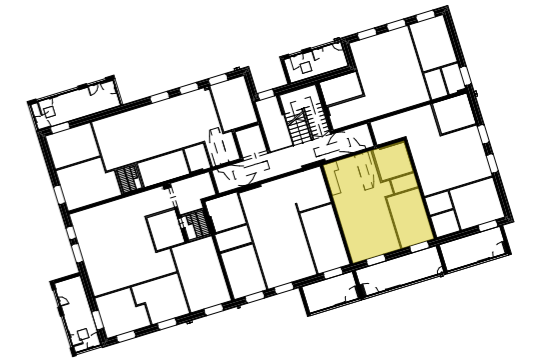


2H+KT+KPH+VH+LP

38,0 m²

Asunnot

C43	1. krs	C65	5. krs
C47	2. krs	C71	6. krs
C53	3. krs	C77	7. krs
C59	4. krs		



Muutokset mahdollisia

Muutokset mahdollisia

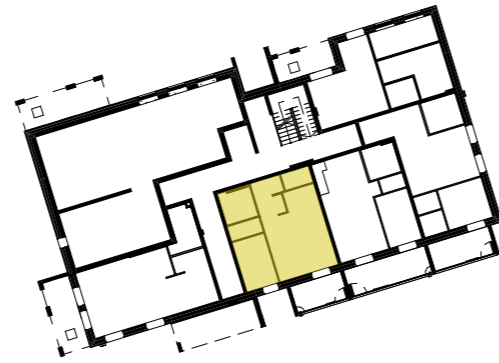


2H+KT+KPH+2VH+LP

42,5 m²

Asunnot

C44 1. krs

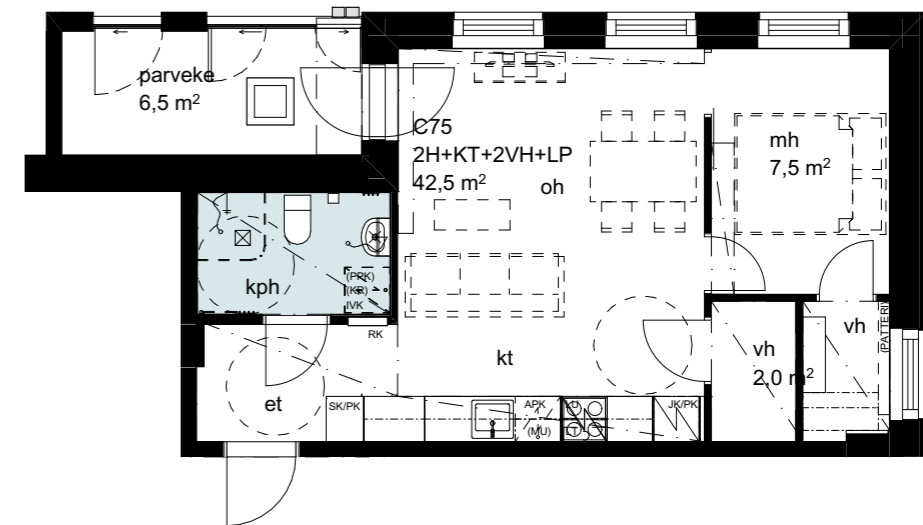
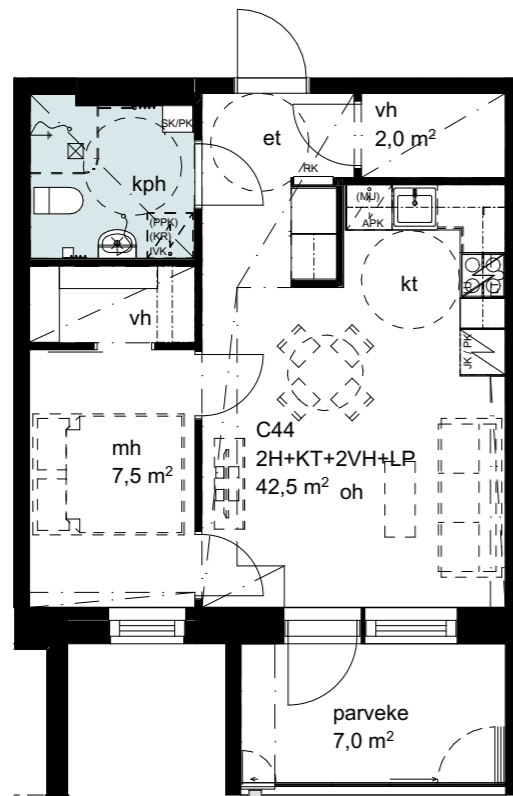


2H+KT+KPH+2VH+LP

42,5 m²

Asunnot

C45	2. krs	C69	6. krs
C51	3. krs	C75	7. krs
C57	4. krs		
C63	5. krs		



Muutokset mahdollisia

Muutokset mahdollisia



2H+KT+KPH+2VH+LP

43,5 m²

Asunnot

C42	1. krs	C64	5. krs
C46	2. krs	C70	6. krs
C52	3. krs	C76	7. krs
C58	4. krs		

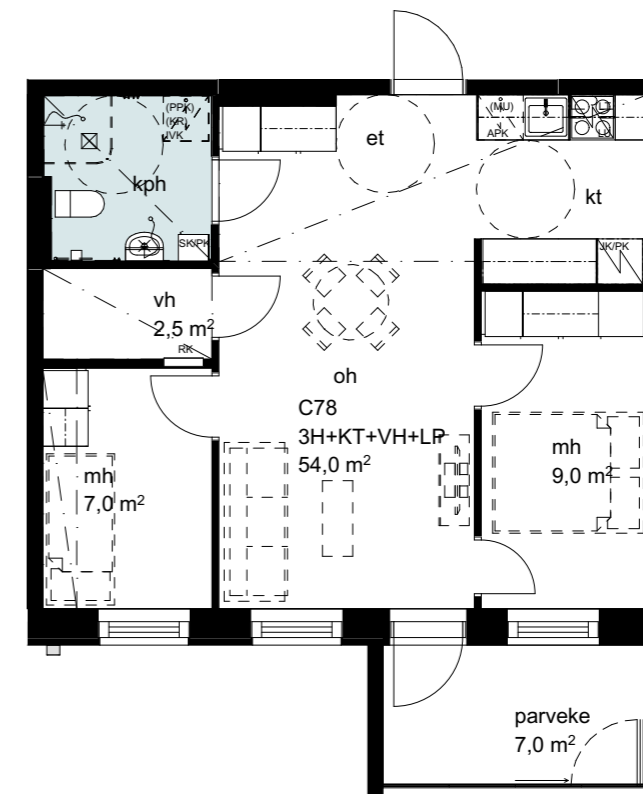
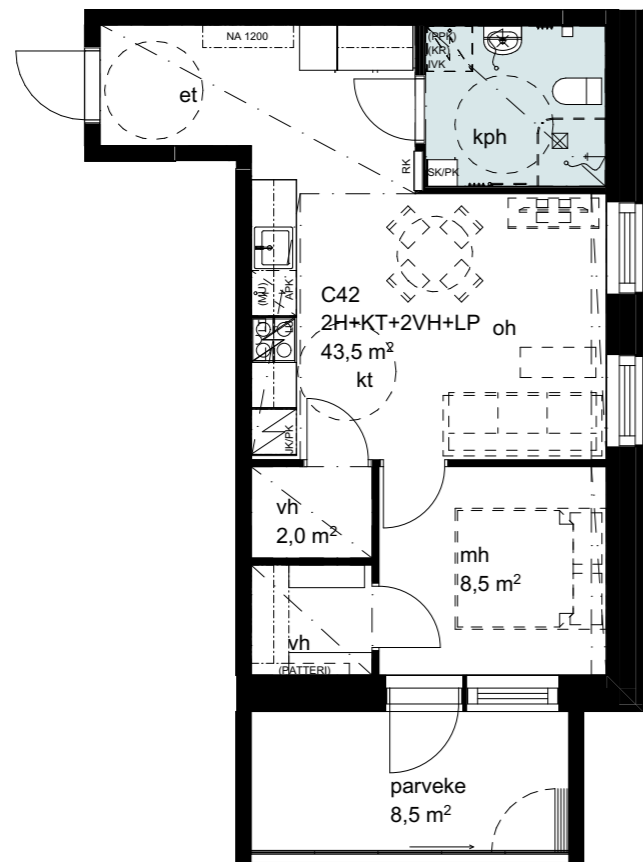
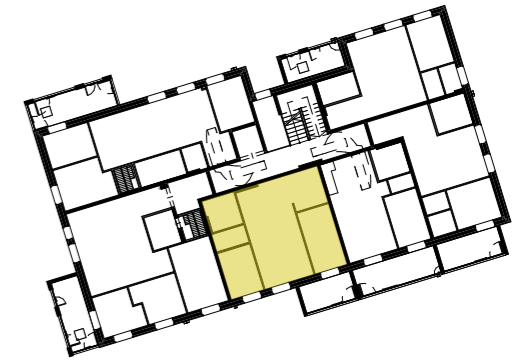


3H+KT+KPH+VH+LP

54,0 m²

Asunnot

C48	2. krs	C72	6. krs
C54	3. krs	C78	7. krs
C60	4. krs		
C66	5. krs		



Muutokset mahdollisia

Muutokset mahdollisia



4H+KT+KPH+S+WC+LP

67,5 m²

Asunnot

C50	2. krs	C74	6. krs
C56	3. krs	C80	7. krs
C62	4. krs		
C68	5. krs		

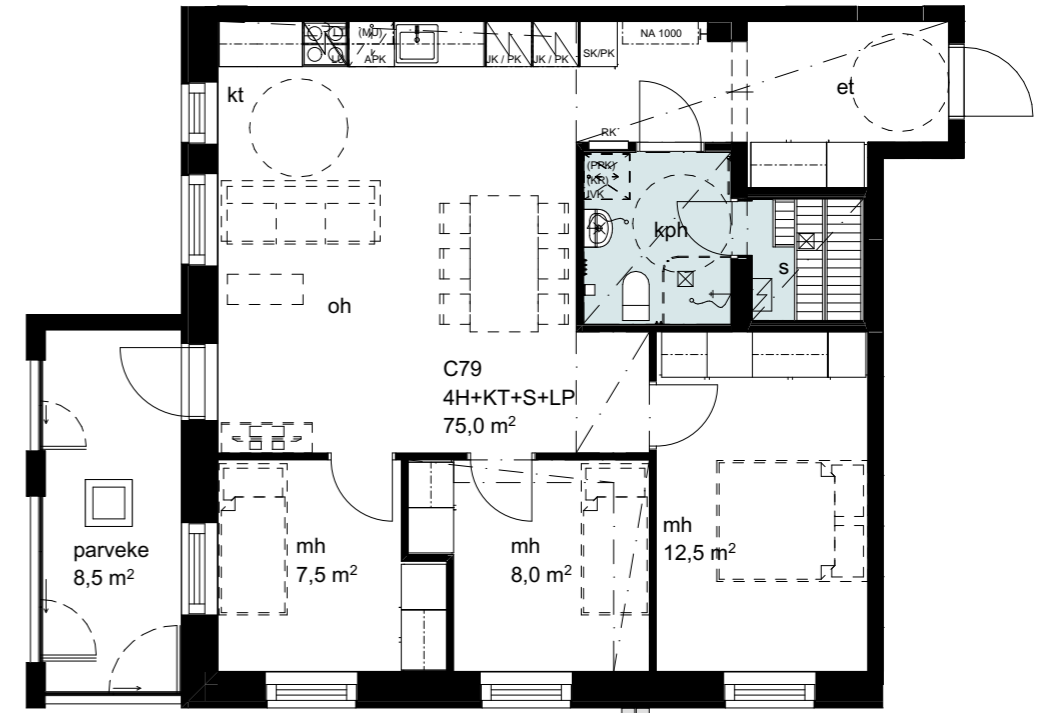
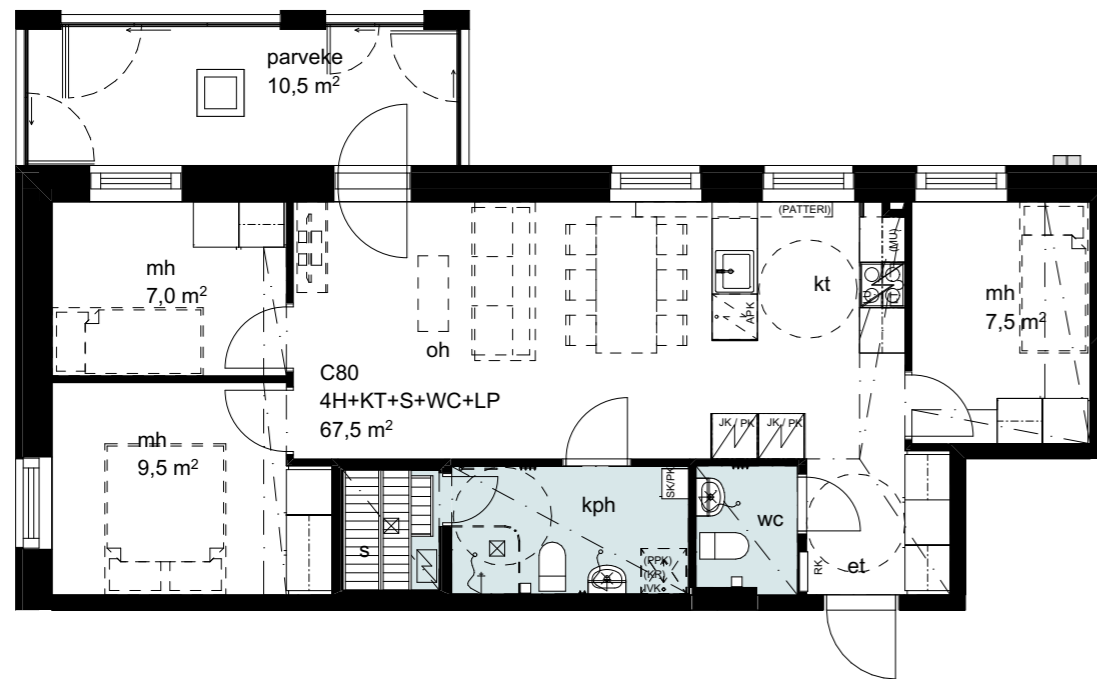


4H+KT+KPH+S+LP

75,0 m²

Asunnot

C49	2. krs	C73	6. krs
C55	3. krs	C79	7. krs
C61	4. krs		
C67	5. krs		



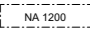


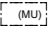
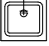


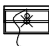






Muutokset mahdollisia

Muutokset mahdollisia



PIIRUSTUSMERKKIEN SELITYKSET

	tankokaappi (MH, ET) tai pöytäkaappi, jonka yläpuolella seinäkaappi (KT, K)
	hyllykaappi (MH, ET tai pöytäkaappi (KT, K)
	naulakko
	jääkaappi ja pakastin
	keraaminen lattialiesi, päällä liesikupu
	astianpesukone
	tilavaraus mikroaaltouunille
	keittiön pesuallas ja hana
	pyykkikaappi
	tilavaraus pyykinpesukoneelle ja kuivausrummulle
	ryhmäkeskus
	Pesuallas, hana, bidesuihku ja peilikaappi
	wc-istuin
	suihku ja suihkuverhotanko
	kiuas
	katon alaslasku, kotelo ja kattopalkki
	irtokalustevaraus

ET = eteinen
 KT = keittotila
 K = keittiö
 MH = makuuhuone
 OH = olohuone

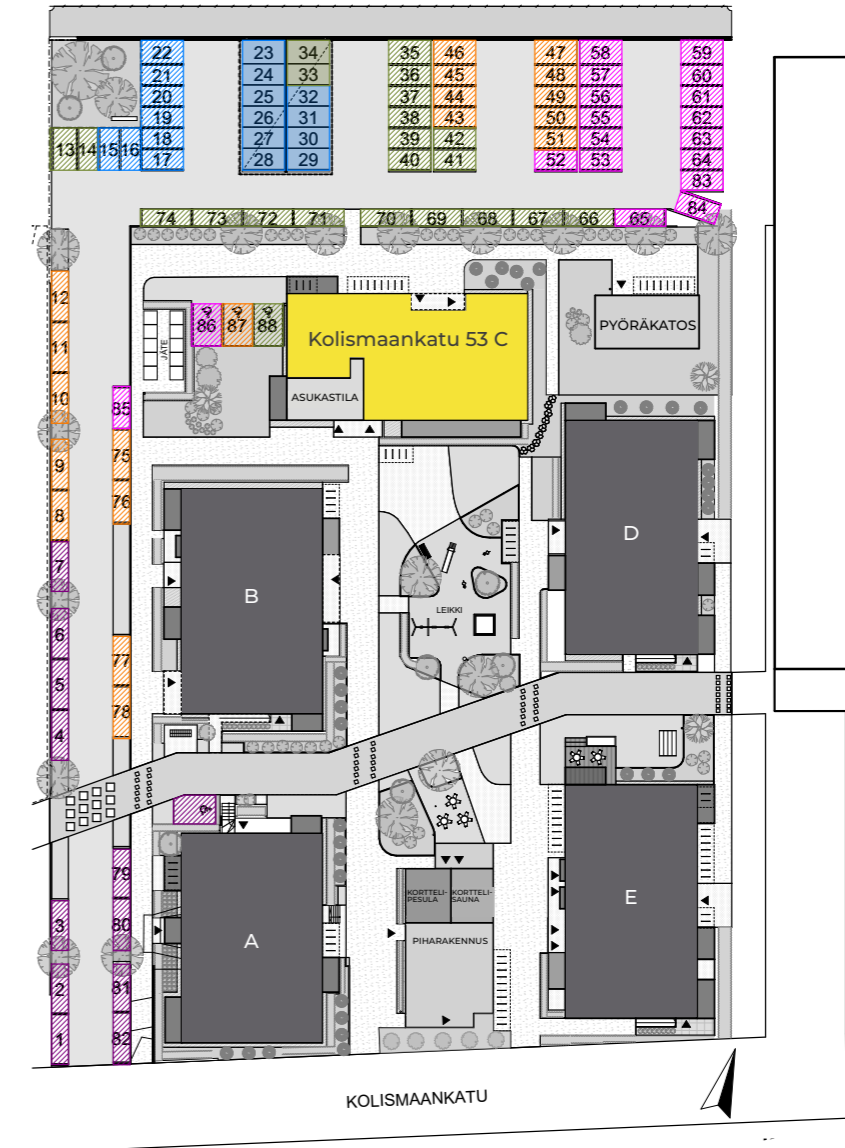
RT = ruokailutila
 KPH = kylpyhuone
 VH = vaatehuone
 S = sauna
 RK = ryhmäkeskus

LVV = lastenvaunuvarasto
 UVV = ulkoviivinevarasto
 IRT.VAR. = irtaimistovarasto
 LJH = lämmönjakuhuone
 SPK = sähköpääkeskus

Muutokset mahdollisia



AUTOPAIKAT

Kolismaankatu 53 C:n asukkaiden ja vieraiden käytössä on yhteensä 22 autopaikkaa, joista 2 on katoksessa. Yksi paikka on liikuntaesteetön, ja 6 paikkaa on varustettu sähkö- tai hybridi-auton latausmahdollisuudella (eTolppa, paikat 35–40). Autopaikoille ajo tapahtuu Kolismaankadun kautta.

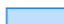



 Pysäköintikatoksen

Kolismaankatu 53 C, 22 kpl

 katospaikat 2 kpl
 pihapaikat 20 kpl, joista 1 LE-AP


Kolismaankatu 53 B, 18 kpl

 katospaikat 10 kpl
 pihapaikat 8 kpl

Kolismaankatu 53 D, 19 kpl

 pihapaikat 19 kpl, joista 1 LE-AP

Kolismaankatu 53 E, 18 kpl

 pihapaikat 18 kpl, joista 1 LE-AP

Kolismaankatu 53 A, 12 kpl

 pihapaikat 12 kpl, joista 1 LE-AP

Muutokset mahdollisia

RAKENNUSTAPASELOSTUS

Rakennuskohde

VTS Kolismaankatu 53 C, 33300 TAMPERE

Tontti ja asemakaava

Kohde sijaitsee Tampereen Raholan kaupunginosassa. Kohteessa on 39 asuntoa.

Rakenteet

Ulkoseinät ovat teräsbetonielementtejä. Ylä- ja välipohjat ovat teräsbetoni-laattoja.

Vesikatto on bitumikermiä.

Ovet, ikkunat ja parvekkeet

Asuntojen ja yhteistilojen ulko-ovet ovat viilupintaisia umpiovia. Parvekkeiden ikkunaovet ovat pääosin yksilehtisiä ulosaukeavia puualumiiniovia. Osassa asunnoista on sisään-ulos-aukeava 2-lehtinen parvekeovi. Huoneistojen sisäovet ovat tehdasvalmisteisia valkoisia laakaovia ja liukuovia. Huonetilojen ikkunat ovat sisään aukeavia puu-alumiini-ikkunoita.

Ikkunat varustetaan sälekaihtimin. Porrashuoneiden ulko-ovet ovat metallilasiovia.

Parvekkeet ovat lasitettuja.

Seinät ja lattiat

Huoneistojen väliset seinät ovat teräsbetonielementtejä.

Lukitus

Kohteessa on sähköinen iLOQ-lukitusjärjestelmä. Yhteistilat toimivat elektronisella numerolukkojärjestelmällä.

Huonetilojen päällysteet

Tila	Lattia	Seinät	Katto
ETEINEN	Vinyylilankku	Maalattu	Maalattu
OLOHUONE	Vinyylilankku	Maalattu	Ruiskutasoitus/ maalaus
KEITTIÖ	Vinyylilankku	Maalattu	Ruiskutasoitus/ maalaus
MAKUuhuONE	Vinyylilankku	Maalattu	Ruiskutasoitus/ maalaus
VAATEHUONE	Vinyylilankku	Maalattu	Maalattu
KYLPYHUONE	Laatoitettu	Laatoitettu	Paneloitu
SAUNA	Laatoitettu	Paneloitu	Paneloitu
WC	Laatoitettu	Maalattu	Maalattu

Kalusteet ja varusteet

Keittotilojen kiinteät kalusteet ovat tehdasvalmisteisia standardikalusteita, keittiötasot laminaattipintaisia. Rst-pintainen pesuallas on upotettu laminaattitasoon. Kaappien ovet ovat melamiinipintaista kalustelevyä. Vaatekomoeroissa on valkoiset melamiinipintaiset ovet.

Vakiovarusteisiin kuuluvat:

- liesikupu ja keraaminen liesi
- jääkaappi-pakastinyhdistelmä
- 60 cm leveä astianpesukone
- tilavaraus mikroaaltouunille kalusteessa
- pesuhuoneen valaisinpeilikaappi
- tilavaraus pesutornille

Antenni- ja puhelinjärjestelmät

Rakennus liitetään kaapeli-TV-järjestelmään sekä varustetaan yleiskaapeloinnilla.

Talotekniikka

Talossa on huoneistokohtainen koneellinen tulo- ja poistoilmanvaihto. Talossa on vesikiertoinen patterilämmitys. Pesuhuoneissa ja löylytiloissa on sähköinen mukavuuslattialämmitys.

Autopaikat ja piha

Kolismaankatu 53 C:llä on yhteensä 22 autopaikkaa. Ajo pihan autopaikoille on järjestetty Kolismaankadulta. Oleskelupihoilla sijaitsee lasten leikkialueet sekä pöytäryhmit. Jätteiden keräys on järjestetty syväkeräyssäiliöillä.

Yhtiölle kuuluvat tilat

Irtaimistovarastot, lastenvaunuvarastot, asukastila, tekniset tilat, siivoustilat, ja talovarasto. Yhteiskäyttöisessä piharakennuksessa sijaitsee kuivaushuoneet, pesula ja saunaosasto. Polkupyörävarastot on sijoitettu tontilla yhteiskäyttöiseen pyöräkatokseen ja piharakennukseen.

VTS KOLISMAANKATU 53 C

Valmistumisvuosi	2025
Rakennustyyppi	Kerrostalo
Lämmitysjärjestelmä	Kaukolämpö *
Koneellinen poistoilmavaihto	Kyllä *
Huoneistokohtainen vedenmittaus	Kyllä
Kaapeli-TV	Kyllä *
Laajakaistaliittymä (100 M)	Kyllä *
Korttelipesula	Kyllä *
Asukastila	Kyllä *
Korttelisauna	Kyllä
Lämmin irtainvarasto tai lisävaatehuone	Kyllä *

* Sisältyy vuokraan



VTS KODIT

Tampereen Vuokratalosäätio sr
Puutarhakatu 8, 33210 Tampere
Puh. 0201 277 277

www.vts.fi



HAE ASUNTOA: VTS.FI